

OBS vårsæd

Lokaliteter: Abildgård*, Askov, Bramstrup, Brønderslev, Dyngby*, Flakkebjerg, Foulum, Gørding, Gørløse, Hobro, Holeby*, Holstebro, Jyndevad, Karise, Koldkærgård, Sejet*, TystofteFonden, Tølløse, Nr. Åby* og Åkirkeby
*lokaliteter med parceller, der kun er ubehandlet.

Art:	Antal led:	Referencesorter:
Vårbyg:	105	MS-skoldplet, MS-bladplet, Alexis og Pallas
Vårhvede:	16	AC Vista, Trappe
Havre:	16	-
Vårtriticale:	Ingen forsøg i 2021	

Udsædsmængder:
 Vårbyg: 300 spiredygtige bejdsede kerner pr. m².
 Vårhvede: 450 spiredygtige bejdsede kerner pr. m².
 Vårtriticale: 450 spiredygtige bejdsede kerner pr. m².
 Havre: 350 spiredygtige bejdsede kerner pr. m².

Bejdsning:
 Vårbyg: Redigo pro FS 170
 Havre: Ingen bejdsning
 Vårhvede: Redigo pro FS 170
 Vårtriticale: Redigo pro FS 170

Anlæg:
 TystofteFonden fremsender randomiseringsplan. Forslag til såplan kan fås ved henvendelse til Susanne Sindberg (sas@tystofte.dk) eller Anders S. Larsen (asl@tystofte.dk).

Sorterne i afprøvning randomiseres indenfor hver art. Referencesorter adskilles fra sorterne i afprøvning med en værneparcel. Mellem forskellige arter placeres minimum et værn af hver art. Og hver kolonne begynder og slutter med en værneparcel
 Parcellerne kan deles i en behandlet og en ubehandlet afdeling, hver på minimum 6-8 m².
 Såning foretages med speciel forsøgssåmaskine med en rækkeafstand på 10-12 cm. Der udvejes til en parcelstørrelse på 15 m².

NB: Efter anlæg returneres en skitse over forsøgets placering med GPS-koordinater for placering af 1. parcel.

Behandling i vækstperioden (inklusive værn):
 Hele forsøget N-, P- og K- gødes efter stedets gødningsnorm justeret for udbytteneiveau, forfrugt og kvælstofprognose. Bekæmpelse af ukrudt og skadedyr gennemføres med et anerkendt middel efter behov og der anvendes ikke vækstreguleringsmidler. På lokaliteter markeret* forefindes **kun** parceller der **ikke** er behandlet mod sygdomme. På øvrige lokaliteter findes såvel sygdomsbehandlet som ubehandlet afdeling.
Der må ikke vækstreguleres i observations-parcellerne.

Sygdomme må **ikke** bekæmpes i den ubehandlede afdeling.
 Behandlingsstrategi for svampebekæmpelse i den behandlede afdeling, udsendes i foråret 2021.

NB: Alle notater vedr. grundbehandlinger som f.eks. forfrugt, JB nr. såtidspunkt, gødningstildeling, vanding, ukrudts-, svampe- og insekticidsprøjtninger kan registreres i Nordic Field Trial System. Login kan fås ved henvendelse til landsforsogene@teknologisk.dk.
 Notaterne kan også sendes som mail til TystofteFonden.

Notater der foretages lokalt:

- Dato for såning
- Plantebestand stadie vs.12-15
- **Dato for modning på hver enkelt art og sort**
- Lejesæd
- Evt. afvigende iagttagelser i forsøget.

NB: Hver bedømmelse forsynes med dato og vækststadium og sendes til TystofteFonden alternativt kan lokale registreringer gennemføres via NFTS.
 En markbog til notater kan rekvireres fra Tystofte.

Bedømmelser der foretages af personale fra TystofteFonden i vækstperioden:

- På lokaliteter der viser tydelig sortsdifferentiering foretages bedømmelser af procent sygdomsangreb (Notat af Hovmøller, Sindberg & Willas, maj 2003).
- Strå længde én repræsentativ måling pr. parcel. Der måles til aksets begyndelse (cm).
- Nedknækning af strå og aks i vårbyg og havre ved overmodenhed. Bedømmes cirka 2 uger efter modenhed. Registreres på udvalgte lokaliteter efter aftale med værten.

Hver bedømmelse forsynes med dato og vækststadium (BBCH).

Andet:

Den fremsendte udsæd må kun bruges til gennemførelse af forsøget.

Der **måles ikke** parceludbytte.

Afvigende iagttagelser i forsøgene skal meddeles til TystofteFonden. TystofteFondens registreringer i vækstsæsonen opdateres løbende på adressen www.tystofte.dk

Revideret 10.02.2021

O20210022

Led	S-kode	Navn	Grp	Repr
1	9003	Blanding	MS	Applaus, Feedway, Flair, RGT Planet
2	25772	Evergreen	OS	NORDIC SEED
3	27524	KWS Irina	EU	KWS SCANDI
4	28037	RGT Planet	OS	RAGT NORDIC
5	28159	Scholar	OS	SYNGENTA DK
6	29674	Flair	OS	SEJET
7	29720	Laureate	EU	SEJET
8	30403	Prospect	OS	SEJET
9	31040	Feedway	OS	NORDIC SEED
10	31044	Newway	OS	NORDIC SEED
11	31136	Focus	OS	N&S
12	31152	Applaus	OS	SEJET
13	31164	Ellinor	EU	NORDIC SEED
14	31886	Stairway	OS	NORDIC SEED
15	31895	KWS Abbie	OS	KWS SCANDI
16	31898	KWS Chrissie	OS	KWS SCANDI
17	32033	Wish	OS	SEJET
18	32721	Skyway	OS	NORDIC SEED
19	32730	KWS Willis	OS	KWS SCANDI

Led	S-kode	Navn	Grp	Repr
20	32738	Tellus	EU	N&S
21	32755	LG Bronco	OS	LIMAGRAIN DK
22	32796	Firefox	OS	NORDIC SEED
23	32832	CB Courage	OS	CARLSBERG
24	32843	Avenue	OS	SEJET
25	32863	SY Splendor	EU	SYNGENTA DK
26	33486	RGT Sirius	OS	RAGT NORDIC
27	33502	LG Rumba	OS	NORDIC SEED
28	33520	NOS 114.208-01	OS	NORDIC SEED
29	33592	CB Concord	OS	CARLSBERG
30	33597	CB Score	OS	CARLSBERG
31	33641	KWS Jessie	EU	KWS SCANDI
32	33643	LG Belcanto	EU	NORDIC SEED
33	33645	SY Tungsten	EU	NORDIC SEED
34	33646	SY Solar	EU	NORDIC SEED
35	33647	Yoda	EU	NORDIC SEED
36	34359	KWS Thalix	2+	KWS SCANDI
37	34361	KWS 18/3438	2+	KWS SCANDI
38	34362	KWS 18/3518	2+	KWS SCANDI
39	34373	SJ 203090	2+	SEJET
40	34376	UN-T 2305	2	SEJET
41	34415	CB19-0006	2+	CARLSBERG
42	34416	CB19-3015	2	CARLSBERG
43	34419	CB19-4003	2+	CARLSBERG
44	34425	NOS 113.160-13	2+	NORDIC SEED
45	34427	NOS 113.259-19	2+	NORDIC SEED
46	34428	NOS 114.124-10	2+	NORDIC SEED
47	34431	NOS 114.289-14	2+	NORDIC SEED
48	34433	NOS 114.332-14	2+	NORDIC SEED
49	34434	SY418336	2+	SYNGENTA DK
50	34435	SY418314	2+	SYNGENTA DK
51	34436	SY418250	2+	SYNGENTA DK
52	34454	NORD 17/2610	EU	SEJET
53	34455	SC92295U	2	NORDIC SEED
54	34457	LG Flamenco	EU	LIMAGRAIN DK
55	34459	Br13773az3	EU	N&S
56	34460	Br13773gz1	EU	N&S
57	34461	Lexy	EU	NORDIC SEED
58	35174	RP20035	1	RAGT NORDIC
59	35179	SC 58707 W	1	NORDIC SEED
60	35180	SC 57357 W	1	NORDIC SEED
61	35212	KWS 19/2048	1	KWS SCANDI
62	35213	KWS 192073	1	KWS SCANDI
63	35214	KWS 19/2397	1	KWS SCANDI
64	35217	SJ 204329	1+	SEJET
65	35218	SJ 215134	1	SEJET
66	35219	SJ 215200	1	SEJET
67	35220	SJ 215364	1+	SEJET
68	35221	SJ 215482	1	SEJET
69	35233	SY419544	1	SYNGENTA DK
70	35234	SY419554	1	SYNGENTA DK
71	35235	CB20-0004	1	CARLSBERG
72	35236	CB20-0937	1	CARLSBERG
73	35237	CB20-0940	1	CARLSBERG
74	35238	CB20-0941	1	CARLSBERG
75	35239	CB20-0944	1	CARLSBERG
76	35240	CB20-0955	1	CARLSBERG
77	35241	CB20-0959	1	CARLSBERG
78	35242	CB20-4056	1	CARLSBERG
79	35254	NOS 115.043-19	1	NORDIC SEED
80	35255	NOS 115.074-04	1	NORDIC SEED
81	35256	NOS 115.134-06	1	NORDIC SEED
82	35257	NOS 115.165-01	1	NORDIC SEED
83	35258	NOS 115.165-07	1	NORDIC SEED
84	35259	NOS 115.234-01	1	NORDIC SEED
85	35268	419528	1	KWS SCANDI
86	35269	419531	1	KWS SCANDI
87	35306	AC 16/626/28	1	NORDIC SEED
88	35341	LGBN17002-104	EU	
89	35342	LGBN16304-05	EU	
90	35343	SY419664	EU	
91	35344	SY419612	EU	
92	35345	NORD 19/2338	EU	
93	35346	Amidala	EU	
94	35347	Br 14049h2	EU	
95	35348	Barley Mix_21	EU	
96	35349	CB20-5010	EU	
97	35350	Br 14812h2	EU	
98	32890	Accordine	EU	SAATEN-UNION DK
99	33612	Halfdan	OS	SEJET
100	35253	NOS 115.279-05	1	NORDIC SEED
101	9050	Vårbyg-værn	Værn	
102	9015	MS-skoldplet	MS	
103	9055	MS Bladplet	MS	
104	12618	Alexis	MS	NORDIC SEED
105	17230	Pallas	MS	N&S

O20210060

Led	S-kode	Navn	Grp	Repr
1	9040	Blanding	MS	Delfin, Symphony, Caddy
2	21228	Dominik	EU	N&S
3	26720	Symphony	OS	NORDIC SEED
4	30398	Delfin	OS	SEJET
5	31038	Nemesis	EU	N&S
6	32025	Lion	OS	SEJET
7	32043	Caddy	EU	SAATEN-UNION DK
8	33489	RGT Motala	EU	
9	33560	WPB Oskar	OS	NORDIC SEED
10	34339	WPB Mohair	2+	NORDIC SEED
11	34369	SEF 2560 SH	2	NORDIC SEED
12	34442	NORD 18/134	EU	SEJET
13	35272	NORD 16/1415/2	1	NORDIC SEED
14	35290	SEF 19-3031 SH	1	N&S
15	35291	NORD 20/223	1	SEJET
16	35319	Nord 18/114	EU	

O20210012

Led	S-kode	Navn	Grp	Repr
-----	--------	------	-----	------

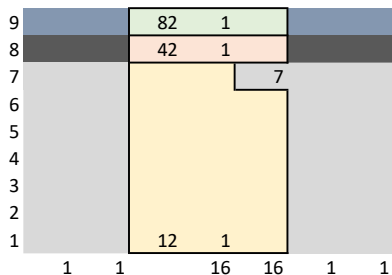
OBS Vårhvede 2021

1	30296	Thorus	MS	NORDIC SEED
2	29725	Alondra	EU	SEJET
3	32027	Kapitol	OS	SEJET
4	32062	KWS Talisker	EU	KWS SCANDI
5	33622	Bravens	OS	NORDIC SEED
6	33651	Goldspring	EU	SAATEN-UNION DK
7	34370	SJ E123	2+	SEJET
8	34439	W 392	2+	KWS SCANDI
9	34462	WPB Match	EU	NORDIC SEED
10	34517	Levels	EU	
11	35215	KW 363-3-18	1	KWS SCANDI
12	35216	KWS W408	1+	KWS SCANDI
13	35289	NOS 415016.13	1	NORDIC SEED
14	9052	Vårhvede-værn	Værn	
15	22590	Trappe	MS	KWS SCANDI
16	22809	AC Vista	MS	N&S

Abildgård OBS 2021 vårsæd

obs AB

Sået d 5 april
 JB-nr 4
 forfrugt vinterhvede



9		13	12	2	9	14	10	8	7	6	15	3	5	11	16	1	4	havre
8		7	2	3	13	4	8	5	11	9	12	10	6	1	14	15	16	vårhvede
7		50	40	8	16	101	102	103	104	105								
6		95	90	35	17	91	65	82	32	87	44	27	21	61	63	10	6	
5		29	25	41	12	80	62	88	96	30	97	23	89	47	14	56	60	
4		48	1	51	49	28	9	78	76	5	26	58	71	86	69	15	68	
3		20	19	99	24	3	93	92	31	84	100	67	59	4	22	52	54	
2		53	83	2	64	94	7	13	18	79	75	74	34	77	45	70	57	
1		37	38	36	55	42	43	85	39	33	98	66	72	73	11	81	46	vårbyg
	1	1														16	1	1



Askov OBS 2021 vårsæd

Sprøjtet del

Sprøjtet del

48 m gange 60 m

Pcl.	sort	Led	sånr
	Vårbygd værn		145
35	CB20-0937	72	144
34	CB20-0941	74	137
33	RGT Sirius	26	136
32	SY419544	69	129
31	AC 16/626/28	87	128
30	RP20035	58	121
29	NOS 115.165-01	82	120
28	NOS 114.332-14	48	113
27	Laureate	7	112
26	Lexy	57	105
25	NORD 19/2338	92	104
24	Blanding	1	97
23	RGT Planet	4	96
22	Accordine	98	89
21	Applaus	12	88
20	UN-T 2305	40	81
19	Br13773az3	55	80
18	SJ 215482	68	73
17	SY419612	91	72
16	CB Courage	23	65
15	KWS 18/3438	37	64
14	Br 14812h2	97	57
13	CB19-0006	41	56
12	Feedway	9	49
11	CB20-0940	73	48
10	NOS 115.043-19	79	41
9	CB19-3015	42	40
8	419528	85	33
7	SY Solar	34	32
6	KWS Jessie	31	25
5	CB Score	30	24
4	SY419554	70	17
3	KWS 19/2048	61	16
2	SY419664	90	9
1	NOS 115.234-01	84	8
	Vårbygd værn		1

Pcl.	sort	Led	sånr
	Vårbygd værn		146
36	Scholar	5	143
37	Tellus	20	138
38	CB19-4003	43	135
39	SJ 215134	65	130
40	KWS Abbie	15	127
41	CB20-0944	75	122
42	419531	86	119
43	Yoda	35	114
44	KWS 192073	62	111
45	LG Bronco	21	106
46	KWS Willis	19	103
47	Prospect	8	98
48	SY418250	51	95
49	SY418336	49	90
50	Firefoxx	22	87
51	Skyway	18	82
52	LGBN16304-05	89	79
53	SJ 215364	67	74
54	Stairway	14	71
55	Evergreen	2	66
56	SJ 204329	64	63
57	SY Splendor	25	58
58	NOS 113.160-13	44	55
59	Halfdan	99	50
60	Flair	6	47
61	NOS 115.279-05	100	42
62	Br13773gz1	56	39
63	CB20-0955	76	34
64	Avenue	24	31
65	Wish	17	26
66	NOS 115.074-04	80	23
67	SC 57357 W	60	18
68	LGBN17002-104	88	15
69	Ellinor	13	10
70	SC 58707 W	59	7
	Vårbygd værn		2

Pcl.	sort	Led	sånr
	Vårbygd værn		147
105	Pallas	105	142
104	Alexis	104	139
103	MS Bladplet	103	134
102	MS-skoldplet	102	131
101	Vårbygd-værn	101	126
100	Br 14049h2	94	123
99	NOS 113.259-19	45	118
98	Newway	10	115
97	NOS 114.124-10	46	110
96	KWS 18/3518	38	107
95	CB20-0959	77	102
94	CB20-4056	78	99
93	LG Rumba	27	94
92	CB20-5010	96	91
91	KWS Irina	3	86
90	LG Flamenco	54	83
89	CB Concord	29	78
88	NOS 115.165-07	83	75
87	SJ 215200	66	70
86	SY Tungsten	33	67
85	NORD 17/2610	52	62
84	Amidala	93	59
83	LG Belcanto	32	54
82	KWS Chrissie	16	51
81	KWS 19/2397	63	46
80	NOS 115.134-06	81	43
79	NOS 114.299-14	47	38
78	Barley Mix_21	95	35
77	SJ 203090	39	30
76	SY418314	50	27
75	Focus	11	22
74	SC92295U	53	19
73	KWS Thalys	36	14
72	CB20-0004	71	11
71	NOS 114.208-01	28	6
	Vårbygd værn		3

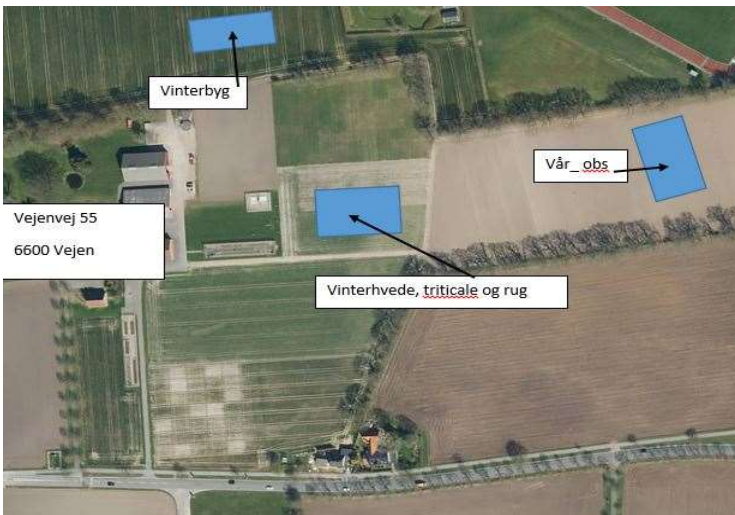
Pcl.	sort	Led	sånr
	Havre værn		148
	Havre værn		141
16	Dominik	2	140
15	Havre-værn	11	133
14	SEF 19-3031 SH	14	132
13	Symphony	3	125
12	WPB Mohair	10	124
11	Lion	6	117
10	Delfin	4	116
9	Blanding	1	109
8	NORD 16/1415/2	13	108
7	NORD 20/223	15	101
6	NORD 18/134	12	100
5	WPB Oskar	9	93
4	Nemesis	5	92
3	RGT Motala	8	85
2	Caddy	7	84
1	Nord 18/114	16	77
	Havre værn		76
	Vårhvede værn		69
16	AC Vista	16	68
15	Trappe	15	61
14	Vårhvede-værn	14	60
13	Bravens	5	53
12	KWS W408	12	52
11	NOS 415016.13	13	45
10	Thorus	1	44
9	KWS Talisker	4	37
8	KW 363-3-18	11	36
7	Levels	10	29
6	Alondra	2	28
5	W 392	8	21
4	SJ E123	7	20
3	WPB Match	9	13
2	Kapitol	3	12
1	Goldspring	6	5
	Vårhvede værn		4

Pcl. sort Led sånr
1

Pcl. sort Led sånr
2

Pcl. sort Led sånr
3

Pcl. sort Led sånr
4



Bramstrup

Vårsæds OBS 2021 Patriotisk selskab

sået d.

1		
Parcel nr	Sort	Led nr.
	Værn	Vårbyg
1	Newway	10
2	NOS 114.208-01	28
3	NORD 19/2338	92
4	NOS 114.299-14	47
5	CB19-4003	43
6	Skyway	18
7	KWS 19/2397	63
8	NOS 115.165-07	83
9	RGT Planet	4
10	SC 57357 W	60
11	CB20-4056	78
12	Blanding	1
13	NOS 115.134-06	81
14	UN-T 2305	40
15	KWS Abbie	15
16	NOS 115.279-05	100
17	Tellus	20
18	KWS 192073	62
	Værn	Vårbyg

2		
Parcel nr	Sort	Led nr.
	Værn	Vårbyg
36	KWS Willis	19
35	Avenue	24
34	CB20-0944	75
33	Flair	6
32	Wish	17
31	CB19-0006	41
30	KWS 18/3518	38
29	RGT Sirius	26
28	SJ 215200	66
27	LG Belcanto	32
26	Evergreen	2
25	Prospect	8
24	Schiwago	52
23	SY419544	69
22	Firefoxx	22
21	NOS 114.124-10	46
20	Ellinor	13
19	SC 58707 W	59
	Værn	Vårbyg

3		
Parcel nr	Sort	Led nr.
	Værn	Vårbyg
37	SJ 215482	68
38	SC92295U	53
39	KWS 18/3438	37
40	AC 16/626/28	87
41	SY Splendor	25
42	KWS Jessie	31
43	SJ 204329	64
44	Br 14812h2	97
45	Br 14049h2	94
46	Stairway	14
47	RP20035	58
48	LGBN16304-05	89
49	SY419554	70
50	SY418250	51
51	NOS 113.160-13	44
52	LG Bronco	21
53	CB20-0940	73
54	CB19-3015	42
	Værn	Vårbyg

4		
Parcel nr.	Sort	Led nr.
	Værn	Vårbyg
72	NOS 115.074-04	80
71	Scholar	5
70	CB20-0937	72
69	NOS 115.165-01	82
68	419531	86
67	SY419664	90
66	Focus	11
65	LG Flamenco	54
64	NOS 115.234-01	84
63	Lexy	57
62	CB20-0004	71
61	SJ 203090	39
60	CB20-0941	74
59	Br13773az3	55
58	KWS Thalix	36
57	SJ 215364	67
56	Laureate	7
55	Br13773gz1	56
	Værn	Vårbyg

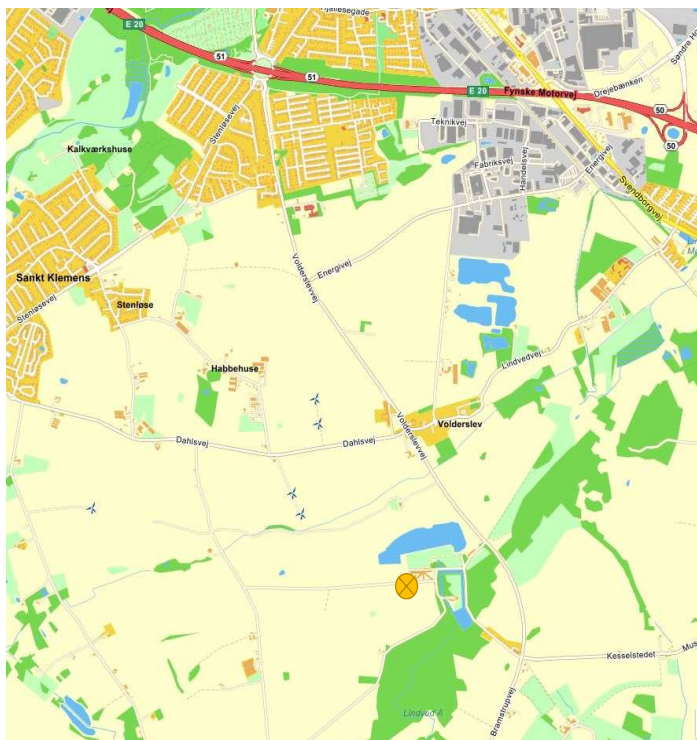
5		
Parcel nr	Sort	Led nr.
	Værn	Vårbyg
73	CB Score	30
74	Yoda	35
75	CB Courage	23
76	KWS Irina	3
77	Feedway	9
78	SY Tungsten	33
79	SY418336	49
80	CB20-0959	77
81	SY Solar	34
82	CB20-0955	76
83	Amidala	93
84	KWS 19/2048	61
85	NOS 113.259-19	45
86	KWS Chrissie	16
87	419528	85
88	Barley Mix_21	95
89	CB20-5010	96
90	SJ 215134	65
	Værn	Vårbyg

6		
Parcel nr	Sort	Led nr.
	Værn	Vårbyg
	Værn	Vårbyg
	Værn	Vårbyg
	Værn	Vårbyg
105	Pallas	105
104	Alexis	104
103	MS Bladplet	103
102	MS-skoldplet	102
101	Vårbyg-værn	101
100	CB Concord	29
99	SY418314	50
98	NOS 115.043-19	79
97	NOS 114.332-14	48
96	Accordine	98
95	SY419612	91
94	Applaus	12
93	LGBN17002-104	88
92	Halfdan	99
91	LG Rumba	27
	Værn	Vårbyg

7		
Parcel nr	Sort	Led nr.
	Værn	Vårhvede
1	KWS Talisker	4
2	KWS W408	12
3	WPB Match	9
4	Alondra	2
5	NOS 415016.13	13
6	Goldspring	6
7	KW 363-3-18	11
8	W 392	8
9	Levels	10
10	SJ E123	7
11	Thorus	1
12	Kapitol	3
13	Bravens	5
14	Vårhvede-værn	14
15	Trappe	15
16	AC Vista	16
	Værn	Vårhvede
	Værn	Vårhvede
	Værn	Vårhvede

8		
Parcel nr.	Sort	Led nr.
	Værn	Havre
	Værn	Havre
	Værn	Havre
16	WPB Mohair	10
15	Nord 18/114	16
14	Symphony	3
13	Nemesis	5
12	Blanding	1
11	NORD 16/1415/2	13
10	RGT Motala	8
9	Dominik	2
8	NORD 18/134	12
7	NORD 20/223	15
6	Delfin	4
5	SEF 19-3031 SH	14
4	Caddy	7
3	Lion	6
2	Havre-værn	11
1	WPB Oskar	9
	Værn	Havre

Forsøget ligger ved Bramstrup 4, 5792 Årslev. På højre side af grusvejen, modsat vinter OBS 21



vinterOBS

Brønderslev

Vårsæds OBS 2021 LandboNord

sået d. 7.4.21

1		
Parcel nr.	Sort	Led nr.
	Værn	Vårbyg
1	Br 14049h2	94
2	CB20-0004	71
3	Skyway	18
4	LG Belcanto	32
5	SC92295U	53
6	NOS 115.134-06	81
7	Schiwago	52
8	LGBN16304-05	89
9	NOS 113.160-13	44
10	Flair	6
11	CB20-0941	74
12	NOS 115.234-01	84
13	CB Courage	23
14	NOS 113.259-19	45
15	RGT Sirius	26
16	KWS Jessie	31
17	KWS Chrissie	16
18	Halfdan	99
	Værn	Vårbyg

2		
Parcel nr.	Sort	Led nr.
	Værn	Vårbyg
36	Evergreen	2
35	KWS Irina	3
34	Focus	11
33	Prospect	8
32	SY419664	90
31	NOS 115.165-07	83
30	AC 16/626/28	87
29	NOS 114.124-10	46
28	Wish	17
27	KWS 18/3438	37
26	NOS 115.165-01	82
25	SY419554	70
24	Laureate	7
23	CB Concord	29
22	SY419544	69
21	SJ 203090	39
20	SY419612	91
19	Firefoxx	22
	Værn	Vårbyg

3		
Parcel nr.	Sort	Led nr.
	Værn	Vårbyg
37	SY418250	51
38	LG Bronco	21
39	NORD 19/2338	92
40	KWS 19/2397	63
41	419528	85
42	Feedway	9
43	SY418336	49
44	SJ 215134	65
45	Accordine	98
46	CB19-3015	42
47	SC 57357 W	60
48	CB20-0959	77
49	NOS 114.299-14	47
50	Blanding	1
51	SJ 204329	64
52	KWS 19/2048	61
53	Ellinor	13
54	NOS 114.332-14	48
	Værn	Vårbyg

4		
Parcel nr.	Sort	Led nr.
	Værn	Vårbyg
72	Br 14812h2	97
71	SJ 215364	67
70	Tellus	20
69	NOS 115.043-19	79
68	CB19-0006	41
67	Lexy	57
66	419531	86
65	SY Solar	34
64	NOS 114.208-01	28
63	SY Tungsten	33
62	CB20-4056	78
61	Br13773gz1	56
60	LG Flamenco	54
59	KWS 192073	62
58	KWS 18/3518	38
57	UN-T 2305	40
56	CB20-5010	96
55	Avenue	24
	Værn	Vårbyg

5		
Parcel nr.	Sort	Led nr.
	Værn	Vårbyg
73	LG Rumba	27
74	Newway	10
75	KWS Willis	19
76	CB19-4003	43
77	CB20-0955	76
78	RGT Planet	4
79	Amidala	93
80	SJ 215200	66
81	LGBN17002-104	88
82	KWS Abbie	15
83	CB20-0944	75
84	Scholar	5
85	Stairway	14
86	Barley Mix_21	95
87	KWS Thalís	36
88	RP20035	58
89	SY Splendor	25
90	CB20-0940	73
	Værn	Vårbyg

6		
Parcel nr.	Sort	Led nr.
	Værn	Vårbyg
	Værn	Vårbyg
	Værn	Vårbyg
	Værn	Vårbyg
	Værn	Vårbyg
105	Pallas	105
104	Alexis	104
103	MS Bladplet	103
102	MS-skoldplet	102
101	Vårbyg-værn	101
100	Br13773az3	55
99	Applaus	12
98	NOS 115.279-05	100
97	Yoda	35
96	SY418314	50
95	CB20-0937	72
94	NOS 115.074-04	80
93	SC 58707 W	59
92	CB Score	30
91	SJ 215482	68
	Værn	Vårbyg

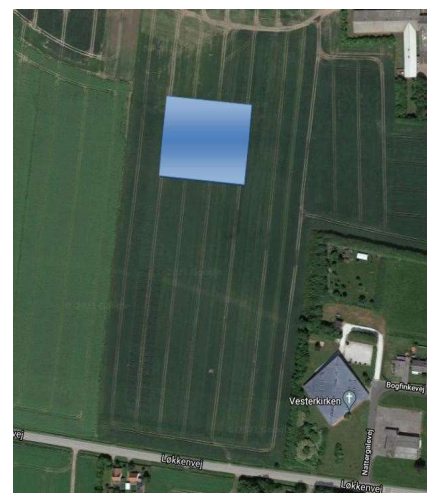
7		
Parcel nr.	Sort	Led nr.
	Værn	Vårhvede
1	Alondra	2
2	Goldspring	6
3	KWS W408	12
4	KW 363-3-18	11
5	Bravens	5
6	KWS Talisker	4
7	Levels	10
8	W 392	8
9	SJ E123	7
10	Kapitol	3
11	WPB Match	9
12	Thorus	1
13	NOS 415016.13	13
14	Vårhvede-værn	14
15	Trappe	15
16	AC Vista	16
	Værn	Vårhvede
	Værn	Vårhvede
	Værn	Vårhvede

8		
Parcel nr.	Sort	Led nr.
	Værn	Havre
	Værn	Havre
	Værn	Havre
	Værn	Havre
16	Symphony	3
15	Nord 18/114	16
14	Havre-værn	11
13	NORD 18/134	12
12	Nemesis	5
11	RGT Motala	8
10	Caddy	7
9	WPB Mohair	10
8	NORD 16/1415/2	13
7	Delfin	4
6	SEF 19-3031 SH	14
5	NORD 20/223	15
4	Blanding	1
3	WPB Oskar	9
2	Dominik	2
1	Lion	6
	Værn	Havre

forsøgsansvarlig
Sofie Hæstrup Olesen
Erhvervsparken 1
9700 Brønderslev

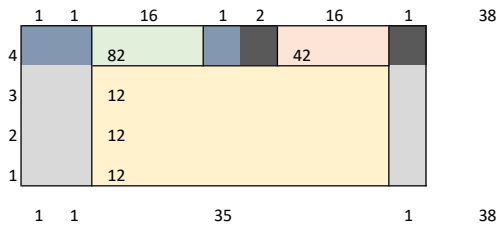
forsøgsvært
Niels Andersen
Vanggårdsvej 13
9700, Brønderslev
Tlf: 98838087/24620487

Utm Zone: 32
Easting: 551.529 m
Northing: 6.353.579 m
Gps: 57.322222027968, 9.85566567056027



Dyngby OBS 2021 vårsæd

OBS DY



Sået d 2 april
 JB-nr. 7
 forfrugt Vinterhvede

	1	2	3	4	5	6	7	8	9	10	11	12	13	14	15	16		1	2	3	4	5	6	7	8	9	10	11	12	13	14	15	16		
	71	72	73	74	75	76	77	78	79	80	81	82	83	84	85	86	87	88	89	90	91	92	93	94	95	96	97	98	99	100	101	102	103	104	105
	36	37	38	39	40	41	42	43	44	45	46	47	48	49	50	51	52	53	54	55	56	57	58	59	60	61	62	63	64	65	66	67	68	69	70
	1	2	3	4	5	6	7	8	9	10	11	12	13	14	15	16	17	18	19	20	21	22	23	24	25	26	27	28	29	30	31	32	33	34	35



Flakkebjerg OBS 2021 vårsæd

Plot	Navn	Led	Plot	Navn	Led	Plot	Navn	Led	Plot	Navn	Led	Plot	Navn	Led
	X			X			X			X			X	
1	SJ 203090	39	27	Br 14812h2	97	53	CB20-0944	75	79	NOS 115.279-05	100	1	WPB Oskar	9
2	Lexy	57	28	NOS 113.259-19	45	54	NOS 114.299-14	47	80	CB Courage	23	2	Symphony	3
3	CB19-4003	43	29	Amidala	93	55	KWS 18/3438	37	81	AC 16/626/28	87	3	Nemesis	5
4	CB20-0955	76	30	NOS 114.208-01	28	56	Ellinor	13	82	LG Belcanto	32	4	Delfin	4
5	NOS 115.134-06	81	31	KWS Thalís	36	57	RGT Planet	4	83	Scholar	5	5	NORD 18/134	12
6	UN-T 2305	40	32	SY Solar	34	58	SJ 215482	68	84	CB20-4056	78	6	NORD 16/1415/2	13
7	419531	86	33	Wish	17	59	CB19-3015	42	85	Schiwago	52	7	RGT Motala	8
8	LG Rumba	27	34	SY418250	51	60	SJ 215364	67	86	SJ 215134	65	8	Havre-værn	11
9	RGT Sirius	26	35	SY418336	49	61	Laureate	7	87	Feedway	9	9	NORD 20/223	15
10	CB19-0006	41	36	NOS 115.165-07	83	62	LG Flamenco	54	88	Blanding	1	10	Lion	6
11	Focus	11	37	SY419612	91	63	Yoda	35	89	Br13773gz1	56	11	WPB Mohair	10
12	SY Splendor	25	38	KWS 18/3518	38	64	Evergreen	2	90	SC 58707 W	59	12	SEF 19-3031 SH	14
13	SJ 204329	64	39	419528	85	65	KWS Willis	19	91	CB Concord	29	13	Blanding	1
14	Flair (pc kort/såfejl)	6	40	Barley Mix_21	95	66	CB20-0937	72	92	LGBN17002-104	88	14	Caddy	7
15	Avenue	24	41	NOS 115.043-19	79	67	NOS 115.074-04	80	93	NOS 113.160-13	44	15	Nord 18/114	16
16	KWS Abbie	15	42	SC92295U	53	68	SY418314	50	94	SY419544	69	16	Dominik	2
17	Br 14049h2	94	43	SC 57357 W	60	69	Skyway	18	95	KWS Chrissie	16	1	Goldspring	6
18	SY419554	70	44	CB20-0959	77	70	Firefoxx	22	96	CB20-0004	71	2	W 392	8
19	CB Score	30	45	KWS 19/2048	61	71	NOS 114.124-10	46	97	CB20-0941	74	3	Alondra	2
20	Accordine	98	46	CB20-5010	96	72	LGBN16304-05	89	98	KWS Irina	3	4	NOS 415016.13	13
21	Stairway	14	47	Applaus	12	73	NOS 114.332-14	48	99	KWS 19/2397	63	5	Thorus	1
22	Newway	10	48	RP20035	58	74	Halfdan	99	100	NORD 19/2338	92	6	KW 363-3-18	11
23	LG Bronco	21	49	SY419664	90	75	Br13773az3	55	101	Vårbyg-værn	101	7	Bravens	5
24	Prospect	8	50	SJ 215200	66	76	Tellus	20	102	MS-skoldplet	102	8	SJ E123	7
25	KWS Jessie	31	51	CB20-0940	73	77	NOS 115.234-01	84	103	MS Bladplet	103	9	Levels	10
26	KWS 192073	62	52	SY Tungsten	33	78	NOS 115.165-01	82	104	Alexis	104	10	KWS W408	12
	X			X			X		105	Pallas	105	11	Kapitol	3
	X			X			X			X		12	KWS Talisker	4
1	HP		2	HP		3	HP		4	HP		13	WPB Match	9
8	HP		7	HP		6	HP		5	HP		14	Vårhvede-værn	14
9	HP		10	HP		11	HP		12	HP		15	Trappe	15
16	HP		15	HP		14	HP		13	HP		16	AC Vista	16

Havre
Vårhvede
Vårbyg
X=Værn vårbyg
HP 16 plot opform.



Forsøget ligger overfor

Forskningscenter
Flakkebjerg
Aarhus universitet
Forsøgsvej 1
Slagelse



Foulum OBS 2021 vårsæd

sæt d. 7.4.21

Pcl.nr	sort	Led
Vårbyg værn		
47	NOS 114.299-14	47
46	Laureate	7
45	SJ 215364	67
44	CB Concord	29
43	SY419664	90
42	LG Belcanto	32
41	CB Courage	23
40	Flair	6
39	SY419554	70
38	CB20-5010	96
37	Br 14812h2	97
36	Evergreen	2
35	AC 16/626/28	87
34	NOS 114.332-14	48
33	CB20-0940	73
32	KWS Irina	3
31	KWS 18/3518	38
30	KWS 192073	62
29	SJ 215200	66
28	Br 14049h2	94
27	Stairway	14
26	Firefoxx	22
25	NOS 115.165-01	82
24	SJ 203090	39
23	LG Bronco	21
22	Ellinor	13
21	SJ 204329	64
20	NOS 114.208-01	28
19	CB19-0006	41
18	Schiwago	52
17	SY419612	91
16	NOS 115.134-06	81
15	LGBN16304-05	89
14	LG Flamenco	54
13	Focus	11
12	SJ 215482	68
11	Accordine	98
10	419531	86
9	Avenue	24
8	SY Solar	34
7	CB20-0959	77
6	SY418336	49
5	Lexy	57
4	RGT Planet	4
3	Br13773gz1	56
2	NOS 113.160-13	44
1	NOS 115.279-05	100
Vårbyg værn		

Pcl.nr	sort	Led
Vårbyg værn		
48	Amidala	93
49	Skyway	18
50	CB19-4003	43
51	NOS 115.165-07	83
52	Yoda	35
53	LG Rumba	27
54	Halfdan	99
55	SY418250	51
56	RP20035	58
57	Prospect	8
58	KWS 18/3438	37
59	NOS 115.074-04	80
60	NOS 113.259-19	45
61	NOS 115.234-01	84
62	SY Splendor	25
63	NOS 115.043-19	79
64	KWS Abbie	15
65	CB Score	30
66	Br13773az3	55
67	LGBN17002-104	88
68	Wish	17
69	CB20-0941	74
70	Feedway	9
71	CB20-0937	72
72	SY418314	50
73	KWS Thalís	36
74	Scholar	5
75	Newway	10
76	KWS 19/2397	63
77	UN-T 2305	40
78	KWS Jessie	31
79	CB20-0944	75
80	CB19-3015	42
81	SJ 215134	65
82	NOS 114.124-10	46
83	RGT Sirius	26
84	Barley Mix_21	95
85	Tellus	20
86	KWS 19/2048	61
87	SC 58707 W	59
88	KWS Willis	19
89	Blanding	1
90	CB20-4056	78
91	SC 57357 W	60
92	SC92295U	53
93	CB20-0955	76
94	Applaus	12
Vårbyg værn		

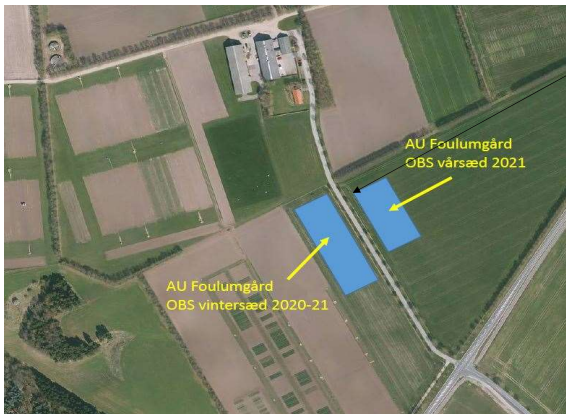
Pcl.nr	sort	Led
Havre Værn		
16	Dominik	2
15	NORD 18/134	12
14	RGT Motala	8
13	Nemesis	5
12	Lion	6
11	WPB Mohair	10
10	SEF 19-3031 SH	14
9	WPB Oskar	9
8	Nord 18/114	16
7	Blanding	1
6	Havre-værn	11
5	Delfin	4
4	Symphony	3
3	NORD 20/223	15
2	NORD 16/1415/2	13
1	Caddy	7
Havre Værn		
Værn Vårhvede		
16	AC Vista	16
15	Trappe	15
14	Vårhvede-værn	14
13	Kapitol	3
12	Levels	10
11	WPB Match	9
10	SJ E123	7
9	NOS 415016.13	13
8	KW 363-3-18	11
7	KWS W408	12
6	KWS Talisker	4
5	Goldspring	6
4	W 392	8
3	Bravens	5
2	Thorus	1
1	Alondra	2
Værn Vårhvede		
Vårbyg værn		
105	Pallas	105
104	Alexis	104
103	MS Bladplet	103
102	MS-skoldplet	102
101	Vårbyg-værn	101
100	SY Tungsten	33
99	KWS Chrissie	16
98	CB20-0004	71
97	NORD 19/2338	92
96	419528	85
95	SY419544	69
Vårbyg værn		

Pcl.nr	sort	Led
1		

Pcl.nr	sort	Led
2		

Pcl.nr	sort	Led
3		

Hobro landevej 17. 8830 Tjele



Year	Sort	Led	Year	Sort	Led	Year	Sort	Led
2021	Amidala	93	2020	Amidala	93	2019	Amidala	93
2021	Skyway	18	2020	Skyway	18	2019	Skyway	18
2021	CB19-4003	43	2020	CB19-4003	43	2019	CB19-4003	43
2021	NOS 115.165-07	83	2020	NOS 115.165-07	83	2019	NOS 115.165-07	83
2021	Yoda	35	2020	Yoda	35	2019	Yoda	35
2021	LG Rumba	27	2020	LG Rumba	27	2019	LG Rumba	27
2021	Halfdan	99	2020	Halfdan	99	2019	Halfdan	99
2021	SY418250	51	2020	SY418250	51	2019	SY418250	51
2021	RP20035	58	2020	RP20035	58	2019	RP20035	58
2021	Prospect	8	2020	Prospect	8	2019	Prospect	8
2021	KWS 18/3438	37	2020	KWS 18/3438	37	2019	KWS 18/3438	37
2021	NOS 115.074-04	80	2020	NOS 115.074-04	80	2019	NOS 115.074-04	80
2021	NOS 113.259-19	45	2020	NOS 113.259-19	45	2019	NOS 113.259-19	45
2021	NOS 115.234-01	84	2020	NOS 115.234-01	84	2019	NOS 115.234-01	84
2021	SY Splendor	25	2020	SY Splendor	25	2019	SY Splendor	25
2021	NOS 115.043-19	79	2020	NOS 115.043-19	79	2019	NOS 115.043-19	79
2021	KWS Abbie	15	2020	KWS Abbie	15	2019	KWS Abbie	15
2021	CB Score	30	2020	CB Score	30	2019	CB Score	30
2021	Br13773az3	55	2020	Br13773az3	55	2019	Br13773az3	55
2021	LGBN17002-104	88	2020	LGBN17002-104	88	2019	LGBN17002-104	88
2021	Wish	17	2020	Wish	17	2019	Wish	17
2021	CB20-0941	74	2020	CB20-0941	74	2019	CB20-0941	74
2021	Feedway	9	2020	Feedway	9	2019	Feedway	9
2021	CB20-0937	72	2020	CB20-0937	72	2019	CB20-0937	72
2021	SY418314	50	2020	SY418314	50	2019	SY418314	50
2021	KWS Thalís	36	2020	KWS Thalís	36	2019	KWS Thalís	36
2021	Scholar	5	2020	Scholar	5	2019	Scholar	5
2021	Newway	10	2020	Newway	10	2019	Newway	10
2021	KWS 19/2397	63	2020	KWS 19/2397	63	2019	KWS 19/2397	63
2021	UN-T 2305	40	2020	UN-T 2305	40	2019	UN-T 2305	40
2021	KWS Jessie	31	2020	KWS Jessie	31	2019	KWS Jessie	31
2021	CB20-0944	75	2020	CB20-0944	75	2019	CB20-0944	75
2021	CB19-3015	42	2020	CB19-3015	42	2019	CB19-3015	42
2021	SJ 215134	65	2020	SJ 215134	65	2019	SJ 215134	65
2021	NOS 114.124-10	46	2020	NOS 114.124-10	46	2019	NOS 114.124-10	46
2021	RGT Sirius	26	2020	RGT Sirius	26	2019	RGT Sirius	26
2021	Barley Mix_21	95	2020	Barley Mix_21	95	2019	Barley Mix_21	95
2021	Tellus	20	2020	Tellus	20	2019	Tellus	20
2021	KWS 19/2048	61	2020	KWS 19/2048	61	2019	KWS 19/2048	61
2021	SC 58707 W	59	2020	SC 58707 W	59	2019	SC 58707 W	59
2021	KWS Willis	19	2020	KWS Willis	19	2019	KWS Willis	19
2021	Blanding	1	2020	Blanding	1	2019	Blanding	1
2021	CB20-4056	78	2020	CB20-4056	78	2019	CB20-4056	78
2021	SC 57357 W	60	2020	SC 57357 W	60	2019	SC 57357 W	60
2021	SC92295U	53	2020	SC92295U	53	2019	SC92295U	53
2021	CB20-0955	76	2020	CB20-0955	76	2019	CB20-0955	76
2021	Applaus	12	2020	Applaus	12	2019	Applaus	12
2021	Dominik	2	2020	Dominik	2	2019	Dominik	2
2021	NORD 18/134	12	2020	NORD 18/134	12	2019	NORD 18/134	12
2021	RGT Motala	8	2020	RGT Motala	8	2019	RGT Motala	8
2021	Nemesis	5	2020	Nemesis	5	2019	Nemesis	5
2021	Lion	6	2020	Lion	6	2019	Lion	6
2021	WPB Mohair	10	2020	WPB Mohair	10	2019	WPB Mohair	10
2021	SEF 19-3031 SH	14	2020	SEF 19-3031 SH	14	2019	SEF 19-3031 SH	14
2021	WPB Oskar	9	2020	WPB Oskar	9	2019	WPB Oskar	9
2021	Nord 18/114	16	2020	Nord 18/114	16	2019	Nord 18/114	16
2021	Blanding	1	2020	Blanding	1	2019	Blanding	1
2021	Havre-værn	11	2020	Havre-værn	11	2019	Havre-værn	11
2021	Delfin	4	2020	Delfin	4	2019	Delfin	4
2021	Symphony	3	2020	Symphony	3	2019	Symphony	3
2021	NORD 20/223	15	2020	NORD 20/223	15	2019	NORD 20/223	15
2021	NORD 16/1415/2	13	2020	NORD 16/1415/2	13	2019	NORD 16/1415/2	13
2021	Caddy	7	2020	Caddy	7	2019	Caddy	7
2021	AC Vista	16	2020	AC Vista	16	2019	AC Vista	16
2021	Trappe	15	2020	Trappe	15	2019	Trappe	15
2021	Vårhvede-værn	14	2020	Vårhvede-værn	14	2019	Vårhvede-værn	14
2021	Kapitol	3	2020	Kapitol	3	2019	Kapitol	3
2021	Levels	10	2020	Levels	10	2019	Levels	10
2021	WPB Match	9	2020	WPB Match	9	2019	WPB Match	9
2021	SJ E123	7	2020	SJ E123	7	2019	SJ E123	7
2021	NOS 415016.13	13	2020	NOS 415016.13	13	2019	NOS 415016.13	13
2021	KW 363-3-18	11	2020	KW 363-3-18	11	2019	KW 363-3-18	11
2021	KWS W408	12	2020	KWS W408	12	2019	KWS W408	12
2021	KWS Talisker	4	2020	KWS Talisker	4	2019	KWS Talisker	4
2021	Goldspring	6	2020	Goldspring	6	2019	Goldspring	6
2021	W 392	8	2020	W 392	8	2019	W 392	8
2021	Bravens	5	2020	Bravens	5	2019	Bravens	5
2021	Thorus	1	2020	Thorus	1	2019	Thorus	1
2021	Alondra	2	2020	Alondra	2	2019	Alondra	2
2021	Pallas	105	2020	Pallas	105	2019	Pallas	105
2021	Alexis	104	2020	Alexis	104	2019	Alexis	104
2021	MS Bladplet	103	2020	MS Bladplet	103	2019	MS Bladplet	103
2021	MS-skoldplet	102	2020	MS-skoldplet	102	2019	MS-skoldplet	102
2021	Vårbyg-værn	101	2020	Vårbyg-værn	101	2019	Vårbyg-værn	101
2021	SY Tungsten	33	2020	SY Tungsten	33	2019	SY Tungsten	33
2021	KWS Chrissie	16	2020	KWS Chrissie	16	2019	KWS Chrissie	16
2021	CB20-0004	71	2020	CB20-0004	71	2019	CB20-0004	

Gørding

Vårsæds OBS 2021 Ytteborg Syd

ligger i 8 kolonner efter et andet forsøg.

1		
Parcel nr.	Sort	Led nr.
	Værn	Vårbyg
1	Tellus	20
2	NOS 115.043-19	79
3	NOS 115.165-01	82
4	SY418250	51
5	CB20-4056	78
6	SC 58707 W	59
7	Br 14812h2	97
8	Focus	11
9	SC92295U	53
10	KWS Chrissie	16
11	KWS 18/3518	38
12	NOS 115.074-04	80
13	NOS 115.134-06	81
14	Skyway	18
15	NOS 115.279-05	100
16	419531	86
17	Stairway	14
18	SJ 204329	64
	Værn	Vårbyg

2		
Parcel nr.	Sort	Led nr.
	Værn	Vårbyg
36	SJ 215200	66
35	CB20-0004	71
34	KWS 192073	62
33	UN-T 2305	40
32	NOS 113.259-19	45
31	CB Score	30
30	LG Bronco	21
29	LG Belcanto	32
28	SY419554	70
27	RGT Sirius	26
26	SY Splendor	25
25	SC 57357 W	60
24	KWS Willis	19
23	Applaus	12
22	Halfdan	99
21	KWS Jessie	31
20	LGBN16304-05	89
19	KWS 192397	63
	Værn	Vårbyg

3		
Parcel nr.	Sort	Led nr.
	Værn	Vårbyg
37	Prospect	8
38	Br13773gz1	56
39	Wish	17
40	Lexy	57
41	Firefoxx	22
42	NORD 19/2338	92
43	NOS 114.299-14	47
44	Br 14049h2	94
45	NOS 115.234-01	84
46	CB Concord	29
47	Accordine	98
48	Newway	10
49	Feedway	9
50	Evergreen	2
51	NORD 17/2610	52
52	LG Rumba	27
53	KWS Abbie	15
54	NOS 113.160-13	44
	Værn	Vårbyg

4		
Parcel nr.	Sort	Led nr.
	Værn	Vårbyg
72	LGBN17002-104	88
71	KWS 19/2048	61
70	SJ 203090	39
69	CB19-3015	42
68	SY419664	90
67	SJ 215364	67
66	Flair	6
65	CB19-0006	41
64	CB20-5010	96
63	CB20-0944	75
62	CB Courage	23
61	NOS 114.208-01	28
60	SY418314	50
59	Amidala	93
58	CB20-0959	77
57	CB20-0940	73
56	CB20-0937	72
55	Ellinor	13
	Værn	Vårbyg

5		
Parcel nr.	Sort	Led nr.
	Værn	Vårbyg
73	AC 16/626/28	87
74	Barley Mix_21	95
75	SJ 215134	65
76	419528	85
77	NOS 115.165-07	83
78	Scholar	5
79	SY419544	69
80	CB20-0941	74
81	Yoda	35
82	CB20-0955	76
83	Blanding	1
84	Br13773az3	55
85	RGT Planet	4
86	NOS 114.124-10	46
87	SY Tungsten	33
88	KWS 18/3438	37
89	Laureate	7
90	SJ 215482	68
	Værn	Vårbyg

6		
Parcel nr.	Sort	Led nr.
	Værn	Vårbyg
	Værn	Vårbyg
	Værn	Vårbyg
	Værn	Vårbyg
105	Pallas	105
104	Alexis	104
103	MS Bladplet	103
102	MS-skoldplet	102
101	Vårbyg-værn	101
100	SY419612	91
99	LG Flamenco	54
98	KWS Irina	3
97	KWS Thalix	36
96	NOS 114.332-14	48
95	RP20035	58
94	CB19-4003	43
93	Avenue	24
92	SY Solar	34
91	SY418336	49
	Værn	Vårbyg

7		
Parcel nr.	Sort	Led nr.
	Værn	Vårhvede
1	Kapitol	3
2	Levels	10
3	KWS W408	12
4	KW 363-3-18	11
5	Goldspring	6
6	Thorus	1
7	Bravens	5
8	Alondra	2
9	KWS Talisker	4
10	WPB Match	9
11	SJ E123	7
12	W 392	8
13	NOS 415016.13	13
14	Vårhvede-værn	14
15	Trappe	15
16	AC Vista	16
	Værn	Vårhvede
	Værn	Vårhvede
	Værn	Vårhvede

8		
Parcel nr.	Sort	Led nr.
	Værn	Havre
	Værn	Havre
	Værn	Havre
16	RGT Motala	8
15	NORD 16/1415/2	13
14	Delfin	4
13	Nord 18/114	16
12	Nemesis	5
11	Dominik	2
10	Havre-værn	11
9	Symphony	3
8	Caddy	7
7	WPB Oskar	9
6	NORD 20/223	15
5	NORD 18/134	12
4	SEF 19-3031 SH	14
3	WPB Mohair	10
2	Blanding	1
1	Lion	6
	Værn	Havre



Gørding, Kresten Junker
 Placering:
 Utm Zone: 32
 Easting: 488.953 m
 Northing: 6.155.052 m
 Gps: 55.5413777230309, 8.82494066766699



Gørløse OBS Vårsæd 2021

sået d. 7.4.21

af Jon og SAS

stor Elmast



Ligger over for Borupvej nr.76, 3330 Gørløse



OBS vintersæd 2021 i nabomarken



ØST

Ubehandlet			Ubehandlet		
16	Havre værn	10	16	Vårhvede værn	16
15	WPB Mohair	10	15	AC Vista	16
14	Nord 18/114	16	14	Trappe	15
14	SEF 19-3031 SH	14	14	Vårhvede-værn	14
13	Havre-værn	11	13	W 392	8
12	WPB Oskar	9	12	SJ E123	7
11	Blanding	1	11	Goldspring	6
10	NORD 18/134	12	10	KWS W408	12
9	Delfin	4	9	Levels	10
8	RGT Motala	8	8	Alondra	2
7	Symphony	3	7	Thorus	1
6	NORD 20/223	15	6	KW 363-3-18	11
5	Caddy	7	5	KWS Talisker	4
4	Nemesis	5	4	WPB Match	9
3	Dominik	2	3	Kapitol	3
2	Lion	6	2	Bravens	5
1	NORD 16/1415/2	13	1	NOS 415016.13	13
	Havre værn			Vårhvede værn	
	Vårbyg værn			Vårbyg værn	
53	RGT Planet	4	54	KWS Jessie	31
52	Ellinor	13	55	Scholar	5
51	AC 16/626/28	87	56	LG Rumba	27
50	Firefox	22	57	Blanding	1
49	SC 57357 W	60	58	SY Solar	34
48	SJ 215364	67	59	CB20-4056	78
47	419531	86	60	Evergreen	2
46	Barley Mix_21	95	61	KWS Irina	3
45	NOS 115.279-05	100	62	KWS 18/3438	37
44	KWS 19/2048	61	63	RGT Sirius	26
43	Br 14049h2	94	64	NOS 115.134-06	81
42	NOS 115.234-01	84	65	SY418314	50
41	SJ 215200	66	66	LGBN17002-104	88
40	SY419612	91	67	CB20-0940	73
39	NOS 115.043-19	79	68	419528	85
38	KWS Willis	19	69	CB Concord	29
37	CB20-0937	72	70	Br13773gz1	56
36	NOS 114.332-14	48	71	Newway	10
35	Avenue	24	72	CB20-0004	71
34	Flair	6	73	LG Belcanto	32
33	LGBN16304-05	89	74	CB20-0955	76
32	Stairway	14	75	SY419554	70
31	SY Splendor	25	76	CB20-5010	96
30	LG Flamenco	54	77	SJ 204329	64
29	KWS Abbie	15	78	Tellus	20
28	Focus	11	79	Lexy	57
27	NOS 113.160-13	44	80	NOS 114.208-01	28
26	SY419544	69	81	Br13773az3	55
25	SY419664	90	82	NOS 115.074-04	80
24	LG Bronco	21	83	SY418250	51
23	SJ 203090	39	84	SJ 215134	65
22	KWS 192073	62	85	Laureate	7
21	SC 58707 W	59	86	RP20035	58
20	KWS Thalís	36	87	NOS 115.165-07	83
19	CB19-4003	43	88	Accordine	98
18	Prospect	8	89	NORD 17/2610	52
17	NOS 113.259-19	45	90	NOS 114.299-14	47
16	SJ 215482	68	91	CB19-3015	42
15	Feedway	9	92	Wish	17
14	KWS Chrissie	16	93	CB20-0959	77
13	KWS 18/3518	38	94	Yoda	35
12	CB19-0006	41	95	SY Tungsten	33
11	Br 14812h2	97	96	UN-T 2305	40
10	CB Score	30	97	SY418336	49
9	Skyway	18	98	CB Courage	23
8	NORD 19/2338	92	99	Amidala	93
7	Applaus	12	100	CB20-0944	75
6	CB20-0941	74	101	Vårbyg-værn	101
5	KWS 19/2397	63	102	MS-skoldplet	102
4	SC92295U	53	103	MS Bladplet	103
3	Halfdan	99	104	Alexis	104
2	NOS 115.165-01	82	105	Pallas	105
1	NOS 114.124-10	46		Vårbyg værn	
	Vårbyg værn			Vårbyg værn	

pcl sort led. Ubehandlet pcl sort led. Borupvej overfor nr. 76

Vårsæds OBS 2021 - AgriNord

Hobro

1		
Parcel nr	Sort	Led nr.
	Værn	Vårbyg
1	CB20-0937	72
2	RGT Planet	4
3	KWS 192073	62
4	NOS 113.160-13	44
5	CB19-3015	42
6	NOS 115.165-07	83
7	SJ 215134	65
8	NOS 115.074-04	80
9	KWS Chrissie	16
10	SC 58707 W	59
11	CB20-4056	78
12	KWS 19/2397	63
13	CB20-5010	96
14	RP20035	58
15	Evergreen	2
16	LG Flamenco	54
17	419531	86
18	LG Bronco	21
19	Focus	11
20	Avenue	24
21	CB20-0004	71
22	CB20-0944	75
23	KWS Abbie	15
24	UN-T 2305	40
25	CB20-0941	74
26	KWS Willis	19
27	Feedway	9
28	SY419612	91
29	Br13773gz1	56
30	CB Score	30
31	CB19-4003	43
32	Scholar	5
33	RGT Sirius	26
34	NOS 115.279-05	100
35	SY419664	90
	Værn	Vårbyg

2		
Parcel nr	Sort	Led nr.
	Værn	Vårbyg
70	Flair	6
69	SY418314	50
68	SY Solar	34
67	Laureate	7
66	NOS 113.259-19	45
65	Stairway	14
64	KWS 18/3518	38
63	SJ 215482	68
62	Yoda	35
61	KWS Irina	3
60	Applaus	12
59	Skyway	18
58	NOS 115.134-06	81
57	CB Concord	29
56	NOS 114.208-01	28
55	Accordine	98
54	LG Belcanto	32
53	LGBN17002-104	88
52	Amidala	93
51	NOS 114.332-14	48
50	Br13773az3	55
49	SY418336	49
48	KWS Jessie	31
47	CB20-0959	77
46	LG Rumba	27
45	CB20-0940	73
44	SJ 215200	66
43	NOS 115.165-01	82
42	KWS 18/3438	37
41	NOS 115.043-19	79
40	Br 14812h2	97
39	Halfdan	99
38	SY419554	70
37	Br 14049h2	94
36	CB19-0006	41
	Værn	Vårbyg

3		
Parcel nr	Sort	Led nr.
	Værn	Vårbyg
71	Lexy	57
72	Newway	10
73	NOS 114.299-14	47
74	KWS Thalís	36
75	CB Courage	23
76	NORD 17/2610	52
77	NOS 114.124-10	46
78	Tellus	20
79	SJ 215364	67
80	NORD 19/2338	92
81	NOS 115.234-01	84
82	Firefoxx	22
83	SJ 204329	64
84	AC 16/626/28	87
85	Wish	17
86	CB20-0955	76
87	LGBN16304-05	89
88	SY Tungsten	33
89	KWS 19/2048	61
90	Barley Mix_21	95
91	419528	85
92	SJ 203090	39
93	Prospect	8
94	SY418250	51
95	Ellinor	13
96	SC 57357 W	60
97	SY419544	69
98	SC92295U	53
99	SY Splendor	25
100	Blanding	1
101	Vårbyg-værn	101
102	MS-skoldplet	102
103	MS Bladplet	103
104	Alexis	104
105	Pallas	105
	Værn	Vårbyg

4		
Parcel nr	Sort	Led nr.
	Værn	Vårhvede
	Værn	Vårhvede
16	AC Vista	16
15	Trappe	15
14	Vårhvede-værn	14
13	SJ E123	7
12	KWS W408	12
11	Bravens	5
10	Alondra	2
9	WPB Match	9
8	W 392	8
7	KWS Talisker	4
6	Goldspring	6
5	KW 363-3-18	11
4	Kapitol	3
3	Thorus	1
2	NOS 415016.13	13
1	Levels	10
	Værn	Vårhvede
	Værn	Havre
16	NORD 18/134	12
15	Blanding	1
14	Dominik	2
13	Delfin	4
12	RGT Motala	8
11	Havre-værn	11
10	WPB Oskar	9
9	NORD 20/223	15
8	Lion	6
7	Nord 18/114	16
6	Nemesis	5
5	Symphony	3
4	NORD 16/1415/2	13
3	Caddy	7
2	WPB Mohair	10
1	SEF 19-3031 SH	14
	Værn	Havre



Forsøgsvært
 Henrik og Villy Rasmussen
 Amtsvejen 30
 8981 Spentrup

Placering:
 Utm Zone: 32
 Easting: 561.083 m
 Northing: 6.271.950 m
 Gps: 56.5878375572686, 9.99456761212628

Holeby OBS vårsæd 2021

	vårbyg						vårhvede	Havre
	Y1	Y2	Y3	Y4	Y5	Y6	Y7	Y8
1	SB Værn	SB Værn	SB Værn	SB Værn	SB Værn	SB Værn	SW Værn	SO Værn
2	40	74	96	97	3	21	12	12
3	72	24	28	6	64	99	4	5
4	98	73	52	62	27	37	13	6
5	69	54	14	61	91	84	11	7
6	16	46	23	53	88	58	5	13
7	60	67	83	56	25	71	9	14
8	13	38	31	26	80	68	3	16
9	19	81	85	8	66	59	10	10
10	63	75	41	92	87	70	7	11
11	90	48	44	1	65	50	8	8
12	39	76	57	94	86	101	1	15
13	12	82	93	95	20	102	2	2
14	15	89	49	42	11	103	6	4
15	77	100	79	30	35	104	14	1
16	17	18	22	32	10	105	15	3
17	51	29	2	7	43	SB Værn	16	9
18	5	78	4	45	55	SB Værn	SW Værn	SO Værn
19	34	36	33	9	47	SB Værn	SW Værn	SO Værn
20	SB Værn	SB Værn	SB Værn	SB Værn	SB Værn	SB Værn	SW Værn	SO Værn

Sået 3 april

JB-nr 6

Forbrugt vinterhvede

Forsøget ligger bag Grønt center, Maribovej 9, 4960 Holeby



Vårsæds OBS 2021 Ytteborg Nord

Holstebro

1		
Parcel nr.	Sort	Led nr.
	Værn	Vårbyg
1	SC92295U	53
2	NORD 19/2338	92
3	KWS Abbie	15
4	NOS 115.134-06	81
5	Br 14812h2	97
6	LGBN16304-05	89
7	UN-T 2305	40
8	Barley Mix_21	95
9	Laureate	7
10	SY418336	49
11	NOS 115.165-01	82
12	SJ 215482	68
13	CB20-0004	71
14	CB Courage	23
15	KWS Thalís	36
16	CB20-4056	78
17	NOS 115.165-07	83
18	NOS 114.332-14	48
	Værn	Vårbyg

2		
Parcel nr.	Sort	Led nr.
	Værn	Vårbyg
36	CB19-3015	42
35	Br13773gz1	56
34	KWS Jessie	31
33	LGBN17002-104	88
32	Br 14049h2	94
31	SY418250	51
30	SJ 203090	39
29	KWS 19/2048	61
28	SJ 204329	64
27	CB20-0955	76
26	Scholar	5
25	NOS 115.074-04	80
24	LG Bronco	21
23	RP20035	58
22	CB20-0940	73
21	Newway	10
20	CB Score	30
19	NOS 113.259-19	45
	Værn	Vårbyg

3		
Parcel nr.	Sort	Led nr.
	Værn	Vårbyg
37	AC 16/626/28	87
38	LG Rumba	27
39	CB20-0944	75
40	Yoda	35
41	NOS 114.208-01	28
42	SJ 215364	67
43	CB20-5010	96
44	CB19-4003	43
45	NOS 114.124-10	46
46	SJ 215134	65
47	Feedway	9
48	CB Concord	29
49	SY418314	50
50	SC 58707 W	59
51	Firefoxx	22
52	RGT Planet	4
53	LG Flamenco	54
54	CB20-0941	74
	Værn	Vårbyg

4		
Parcel nr.	Sort	Led nr.
	Værn	Vårbyg
72	Skyway	18
71	Flair	6
70	NOS 114.299-14	47
69	Prospect	8
68	Br13773az3	55
67	CB20-0937	72
66	Halfdan	99
65	Ellinor	13
64	419528	85
63	Tellus	20
62	KWS 18/3518	38
61	NOS 115.043-19	79
60	SY Solar	34
59	CB20-0959	77
58	Accordine	98
57	KWS 192073	62
56	Evergreen	2
55	KWS 18/3438	37
	Værn	Vårbyg

5		
Parcel nr.	Sort	Led nr.
	Værn	Vårbyg
73	SY419554	70
74	LG Belcanto	32
75	SY Tungsten	33
76	Stairway	14
77	419531	86
78	Focus	11
79	SY419664	90
80	SY419612	91
81	KWS 19/2397	63
82	NOS 115.234-01	84
83	KWS Irina	3
84	Amidala	93
85	SY419544	69
86	RGT Sirius	26
87	Wish	17
88	Applaus	12
89	KWS Chrissie	16
90	Blanding	1
	Værn	Vårbyg

6		
Parcel nr.	Sort	Led nr.
	Værn	Vårbyg
	Værn	Vårbyg
	Værn	Vårbyg
	Værn	Vårbyg
105	Pallas	105
104	Alexis	104
103	MS Bladplet	103
102	MS-skoldplet	102
101	Vårbyg-værn	101
100	SY Splendor	25
99	KWS Willis	19
98	NOS 115.279-05	100
97	SC 57357 W	60
96	CB19-0006	41
95	SJ 215200	66
94	Schiwago	52
93	NOS 113.160-13	44
92	Avenue	24
91	Lexy	57
	Værn	Vårbyg

7		
Parcel nr.	Sort	Led nr.
	Værn	Vårhvede
1	WPB Match	9
2	W 392	8
3	KWS W408	12
4	Goldspring	6
5	Thorus	1
6	Kapitol	3
7	Levels	10
8	Bravens	5
9	Alondra	2
10	SJ E123	7
11	KWS Talisker	4
12	KW 363-3-18	11
13	NOS 415016.13	13
14	Vårhvede-værn	14
15	Trappe	15
16	AC Vista	16
	Værn	Vårhvede
	Værn	Vårhvede

8		
Parcel nr.	Sort	Led nr.
	Værn	Havre
	Værn	Havre
	Værn	Havre
16	Blanding	1
15	Lion	6
14	Symphony	3
13	Delfin	4
12	SEF 19-3031 SH	14
11	Dominik	2
10	Havre-værn	11
9	WPB Mohair	10
8	Caddy	7
7	NORD 16/1415/2	13
6	NORD 20/223	15
5	RGT Motala	8
4	NORD 18/134	12
3	WPB Oskar	9
2	Nemesis	5
1	Nord 18/114	16
	Værn	Havre

Forsøget ligger bagved minkfarmen
Møgelvangvej 4, 7530 Vinderup



Placering:
Utm Zone: 32
Easting: 491.425 m
Northing: 6.252.302 m
Gps: 56.4152139233647, 8.86101538338871



Jyndevad OBS 2021 vårsæd

Sprøjtet del

Sprøjtet del

48m gange 60 m

Pcl.	sort	Led	sånr
	Vårbyg værn		145
35	SY Solar	34	144
34	Stairway	14	137
33	CB Concord	29	136
32	SJ 215364	67	129
31	Amidala	93	128
30	KWS Willis	19	121
29	UN-T 2305	40	120
28	KWS 19/2048	61	113
27	CB Score	30	112
26	RGT Planet	4	105
25	CB20-0944	75	104
24	KWS 18/3518	38	97
23	Scholar	5	96
22	Firefoxx	22	89
21	Ellinor	13	88
20	CB19-4003	43	81
19	KWS Thalix	36	80
18	SJ 204329	64	73
17	RGT Sirius	26	72
16	SY Tungsten	33	65
15	Yoda	35	64
14	Newway	10	57
13	KWS Abbie	15	56
12	KWS 19/2397	63	49
11	SC 57357 W	60	48
10	CB Courage	23	41
9	Applaus	12	40
8	SJ 215134	65	33
7	LG Rumba	27	32
6	SY418336	49	25
5	Prospect	8	24
4	Br 14812h2	97	17
3	Avenue	24	16
2	SJ 215200	66	9
1	NOS 115.234-01	84	8
	Vårbyg værn		1

Pcl. sort Led sånr
1

Pcl.	sort	Led	sånr
	Vårbyg værn		146
36	SY419664	90	143
37	NOS 115.074-04	80	138
38	SY Splendor	25	135
39	NOS 115.165-01	82	130
40	LG Bronco	21	127
41	Flair	6	122
42	CB20-0955	76	119
43	Evergreen	2	114
44	LGBN17002-104	88	111
45	CB20-4056	78	106
46	Lexy	57	103
47	KWS Irina	3	98
48	Laureate	7	95
49	KWS 192073	62	90
50	SY418314	50	87
51	Wish	17	82
52	Barley Mix_21	95	79
53	Skyway	18	74
54	KWS Chrissie	16	71
55	CB20-0941	74	66
56	SJ 203090	39	63
57	NOS 113.160-13	44	58
58	SC 58707 W	59	55
59	NOS 114.208-01	28	50
60	RP20035	58	47
61	SC92295U	53	42
62	Br13773gz1	56	39
63	NOS 114.124-10	46	34
64	CB20-0004	71	31
65	NORD 19/2338	92	26
66	NORD 17/2610	52	23
67	419528	85	18
68	SJ 215482	68	15
69	LG Flamenco	54	10
70	KWS Jessie	31	7
	Vårbyg værn		2

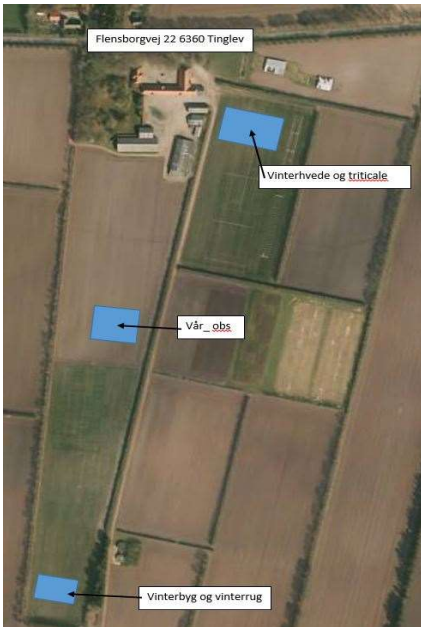
Pcl. sort Led sånr
3

Pcl.	sort	Led	sånr
	Vårbyg værn		147
105	Pallas	105	142
104	Alexis	104	139
103	MS Bladplet	103	134
102	MS-skoldplet	102	131
101	Vårbyg-værn	101	126
100	Blanding	1	123
99	SY419612	91	118
98	KWS 18/3438	37	115
97	SY419544	69	110
96	Feedway	9	107
95	NOS 115.134-06	81	102
94	NOS 114.332-14	48	99
93	NOS 113.259-19	45	94
92	419531	86	91
91	CB20-0940	73	86
90	CB20-5010	96	83
89	NOS 114.259-14	47	78
88	SY418250	51	75
87	NOS 115.165-07	83	70
86	Br13773az3	55	67
85	Accordine	98	62
84	NOS 115.279-05	100	59
83	NOS 115.043-19	79	54
82	CB19-3015	42	51
81	AC 16/626/28	87	46
80	Halfdan	99	43
79	LG Belcanto	32	38
78	CB20-0959	77	35
77	Tellus	20	30
76	Br 14049h2	94	27
75	LGBN16304-05	89	22
74	Focus	11	19
73	CB19-0006	41	14
72	SY419554	70	11
71	CB20-0937	72	6
	Vårbyg værn		3

Pcl. sort Led sånr
3

Pcl.	sort	Led	sånr
	Havre værn		148
	Havre værn		141
16	RGT Motata	8	140
15	WPB Mohair	10	133
14	WPB Oskar	9	132
13	NORD 16/1415/2	13	125
12	Havre-værn	11	124
11	Symphony	3	117
10	Dominik	2	116
9	Lion	6	109
8	Nemesis	5	108
7	NORD 18/134	12	101
6	SEF 19-3031 SH	14	100
5	NORD 20/223	15	93
4	Caddy	7	92
3	Blanding	1	85
2	Delfin	4	84
1	Nord 18/114	16	77
	Havre værn		76
	Vårhvede værn		69
16	AC Vista	16	68
15	Trappe	15	61
14	Vårhvede-værn	14	60
13	KWS Talisker	4	53
12	Levels	10	52
11	Bravens	5	45
10	Thorus	1	44
9	Alondra	2	37
8	NOS 415016.13	13	36
7	SJ E123	7	29
6	KW 363-3-18	11	28
5	W 392	8	21
4	Kapitol	3	20
3	Goldspring	6	13
2	WPB Match	9	12
1	KWS W408	12	5
	Vårhvede værn		4

Pcl. sort Led sånr
4



Karise OBS 2021 vårsæd

Sået d 16/04/2021 af Jon og randi

forsent udløst/ gensået halv parcel med led 87 ekstra sæt

Oprindeligt værn spildt på jorden

Pcl.	sort	Led
	Vårbyg værn	
35	SY418250	51
34	KWS 18/3438	37
33	NOS 115.165-01	82
32	CB20-0955	76
31	KWS 192073	62
30	CB20-0941	74
29	AC 16/626/28	87
28	Skyway	18
27	NOS 115.134-06	81
26	SY419664	90
25	KWS 18/3518	38
24	Focus	11
23	CB20-4056	78
22	CB19-4003	43
21	CB20-5010	96
20	419531	86
19	NOS 115.074-04	80
18	KWS Abbie	15
17	SJ 204329	64
16	NOS 114.208-01	28
15	NOS 114.299-14	47
14	Newway	10
13	LG Bronco	21
12	KWS Chrissie	16
11	Barley Mix_21	95
10	SC92295U	53
9	Applaus	12
8	KWS Jessie	31
7	Stairway	14
6	419528	85
5	SY418314	50
4	KWS Willis	19
3	CB Courage	23
2	Laureate	7
1	LG Flamenco	54
	Vårbyg værn	

Pcl. sort Led
1

Pcl.	sort	Led
	Vårbyg værn	
36	CB Concord	29
37	SY419544	69
38	UN-T 2305	40
39	Lexy	57
40	KWS Thalys	36
41	SY Solar	34
42	CB19-3015	42
43	SJ 215134	65
44	SY419554	70
45	NOS 115.043-19	79
46	KWS Irina	3
47	CB Score	30
48	CB20-0944	75
49	Feedway	9
50	NOS 115.234-01	84
51	CB20-0940	73
52	SC 57357 W	60
53	CB19-0006	41
54	LGBN17002-104	88
55	CB20-0959	77
56	SY Tungsten	33
57	SJ 215200	66
58	NORD 19/2338	92
59	Avenue	24
60	KWS 19/2048	61
61	Br13773gz1	56
62	LG Belcanto	32
63	SJ 215364	67
64	LG Rumba	27
65	NOS 115.165-07	83
66	RP20035	58
67	Firefoxx	22
68	Prospect	8
69	Br 14049h2	94
70	NOS 114.124-10	46
	Vårbyg værn	

Pcl. sort Led
2

Pcl.	sort	Led
	Vårbyg værn	
105	Pallas	105
104	Alexis	104
103	MS Bladplet	103
102	MS-skoldplet	102
101	Vårbyg-værn	101
100	Flair	6
99	Ellinor	13
98	SJ 203090	39
97	SY418336	49
96	Scholar	5
95	LGBN16304-05	89
94	NOS 113.259-19	45
93	Accordine	98
92	Br13773az3	55
91	RGT Planet	4
90	SY Splendor	25
89	SC 58707 W	59
88	Halfdan	99
87	NOS 114.332-14	48
86	Schiwago	52
85	Blanding	1
84	Wish	17
83	SJ 215482	68
82	CB20-0004	71
81	Br 14812h2	97
80	Tellus	20
79	SY419612	91
78	Evergreen	2
77	RGT Sirius	26
76	NOS 115.279-05	100
75	CB20-0937	72
74	NOS 113.160-13	44
73	Amidala	93
72	Yoda	35
71	KWS 19/2397	63
	Vårbyg værn	

Pcl. sort Led
3

Pcl.	sort	Led
	Havre værn	
	Blanding	1
16	Symphony	3
15	Nemesis	5
14	NORD 20/223	15
13	Dominik	2
12	NORD 16/1415/2	13
11	NORD 18/134	12
10	Delfin	4
9	SEF 19-3031 SH	14
8	Lion	6
7	Blanding	1
6	Caddy	7
5	RGT Motala	8
4	WPB Oskar	9
3	Nord 18/114	16
2	WPB Mohair	10
1	Havre-værn	11
	Havre værn	
	Vårhvede værn	
16	AC Vista	16
15	Trappe	15
14	Vårhvede-værn	14
13	Bravens	5
12	Levels	10
11	Thorus	1
10	Kapitol	3
9	WPB Match	9
8	KW 363-3-18	11
7	NOS 415016.13	13
6	KWS Talisker	4
5	KWS W408	12
4	SJ E123	7
3	Goldspring	6
2	Alondra	2
1	W 392	8
	Vårhvede værn	

Pcl. sort Led
4



Bag Østsjælland's andel

Køgevej 55
4653 Karise

Vårsæds OBS 2021 - Koldkærgård

1		
Parcel nr.	Sort	Led nr.
	Værn	Vårbyg
1	KWS Jessie	31
2	KWS Chrissie	16
3	KWS 18/3438	37
4	Accordine	98
5	UN-T 2305	40
6	Br 14049h2	94
7	NOS 115.043-19	79
8	AC 16/626/28	87
9	LGBN16304-05	89
10	SJ 215134	65
11	NOS 115.074-04	80
12	Evergreen	2
13	SY418314	50
14	RP20035	58
15	CB19-4003	43
16	Halfdan	99
17	Feedway	9
18	KWS 19/2048	61
19	CB20-0941	74
20	KWS 19/2397	63
21	LGBN17002-104	88
22	Amidala	93
23	SY418336	49
24	NOS 113.160-13	44
25	Blanding	1
26	Br13773gz1	56
27	KWS Abbie	15
28	SY Splendor	25
29	NOS 115.234-01	84
30	CB19-0006	41
31	SJ 204329	64
32	SY419554	70
33	Scholar	5
34	LG Belcanto	32
35	SC 58707 W	59
	Værn	Vårbyg

2		
Parcel nr.	Sort	Led nr.
	Værn	Vårbyg
70	Yoda	35
69	CB20-5010	96
68	SY Tungsten	33
67	RGT Planet	4
66	CB20-0940	73
65	SJ 203090	39
64	LG Bronco	21
63	SY419664	90
62	Flair	6
61	CB19-3015	42
60	SY Solar	34
59	SY418250	51
58	NOS 115.165-07	83
57	NOS 114.124-10	46
56	SJ 215364	67
55	Br 14812h2	97
54	Tellus	20
53	SC 57357 W	60
52	NOS 115.165-01	82
51	Skyway	18
50	NORD 19/2338	92
49	NOS 115.279-05	100
48	CB20-0944	75
47	NOS 113.259-19	45
46	NOS 115.134-06	81
45	CB20-0004	71
44	Ellinor	13
43	KWS Irina	3
42	CB20-4056	78
41	Newway	10
40	Avenue	24
39	Laureate	7
38	Prospect	8
37	KWS Thalís	36
36	CB20-0937	72
	Værn	Vårbyg

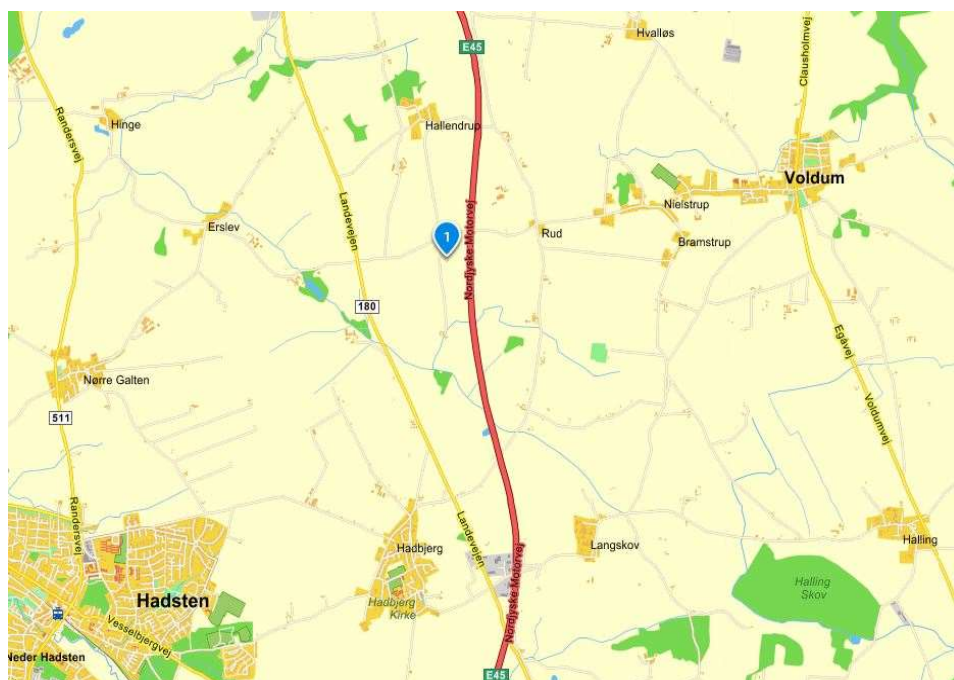
3		
Parcel nr.	Sort	Led nr.
	Værn	Vårbyg
71	Wish	17
72	NOS 114.208-01	28
73	NOS 114.332-14	48
74	Lexy	57
75	Br13773az3	55
76	SY419544	69
77	CB20-0955	76
78	KWS 18/3518	38
79	SC92295U	53
80	CB Courage	23
81	CB Score	30
82	Firefox	22
83	RGT Sirius	26
84	Applaus	12
85	LG Flamenco	54
86	SJ 215200	66
87	NOS 114.299-14	47
88	Focus	11
89	SJ 215482	68
90	CB Concord	29
91	Schiwago	52
92	LG Rumba	27
93	419528	85
94	KWS Willis	19
95	SY419612	91
96	KWS 192073	62
97	CB20-0959	77
98	Stairway	14
99	Barley Mix_21	95
100	419531	86
101	Vårbyg-værn	101
102	MS-skoldplet	102
103	MS Bladplet	103
104	Alexis	104
105	Pallas	105
	Værn	Vårbyg

4		
Parcel nr.	Sort	Led nr.
	Værn	Vårhvede
	Værn	Vårhvede
16	AC Vista	16
15	Trappe	15
14	Vårhvede-værn	14
13	Levels	10
12	Goldspring	6
11	Bravens	5
10	NOS 415016.13	13
9	W 392	8
8	Alondra	2
7	Thorus	1
6	KWS W408	12
5	Kapitol	3
4	KWS Talisker	4
3	SJ E123	7
2	WPB Match	9
1	KW 363-3-18	11
	Værn	Vårhvede
	Værn	Havre
16	Delfin	4
15	RGT Motala	8
14	Blanding	1
13	SEF 19-3031 SH	14
12	WPB Oskar	9
11	Symphony	3
10	NORD 20/223	15
9	Caddy	7
8	Nemesis	5
7	NORD 16/1415/2	13
6	Lion	6
5	Nord 18/114	16
4	Dominik	2
3	NORD 18/134	12
2	Havre-værn	11
1	WPB Mohair	10
	Værn	Havre

Nord



Forsøget ligger i samme mark som Vinter OBS, men ud mod grusvejen Drostrupvej 1, 8370 Hadsten



VÅRBYG - AB OG ST.OBS - SEJET - 2021

sået d. 6.4.21



række	pcl	navn	led	pcl	navn	led	pcl	navn	led	pcl	navn	led	pcl	navn	led	pcl	navn	led				
76		1	NOS 115.043-19	79	16	KWS 192073	62	31	Focus	11	46	SY418314	50	61	Wish	17	76	CB Courage	23	91	SC 58707 W	59
77		2	Scholar	5	17	CB20-0944	75	32	NORD 19/2338	92	47	Yoda	35	62	RP20035	58	77	SY419612	91	92	NOS 114.299-14	47
78		3	Br13773az3	55	18	SJ 215482	68	33	SJ 203090	39	48	419528	85	63	NOS 113.160-13	44	78	RGT Sirius	26	93	SJ 215364	67
79		4	CB20-0959	77	19	SC92295U	53	34	SY419554	70	49	Feedway	9	64	SY419664	90	79	NOS 114.332-14	48	94	CB Score	30
80		5	KWS Jessie	31	20	KWS 18/3438	37	35	Halfdan	99	50	CB20-0937	72	65	NOS 115.074-04	80	80	LGBN16304-05	89	95	CB20-4056	78
81		6	NOS 115.279-05	100	21	Skyway	18	36	Barley Mix 21	95	51	LGBN17002-104	88	66	CB20-0004	71	81	NOS 113.259-15	45	96	Br 14049h2	94
82		7	Avenue	24	22	Flair	6	37	KWS Abbie	15	52	CB19-3015	42	67	Blanding	1	82	LG Flamenco	54	97	Accordine	98
83		8	NOS 115.165-07	83	23	UN-T 2305	40	38	Prospect	8	53	NOS 114.124-10	46	68	Br13773gz1	56	83	SJ 215200	66	98	Amidala	93
84		9	Firefoxx	22	24	Tellus	20	39	LG Belcanto	32	54	Schiwago	52	69	NOS 115.165-01	82	84	NOS 115.134-06	81	99	SJ 204329	64
85		10	SY Splendor	25	25	Stairway	14	40	CB20-0955	76	55	LG Rumba	27	70	Ellinor	13	85	KWS Chrissie	16	100	Auckland	28
86		11	Lexy	57	26	LG Bronco	21	41	NOS 115.234-01	84	56	Evergreen	2	71	Newway	10	86	CB20-5010	96	101	Vårbyg-værn	101
87		12	SC 57357 W	60	27	KWS Thalís	36	42	Br 14812h2	97	57	SY Tungsten	33	72	KWS Irina	3	87	KWS 19/2048	61	102	MS-skoldplet	102
88		13	SY Solar	34	28	KWS 18/3518	38	43	CB19-0006	41	58	SY418336	49	73	CB20-0940	73	88	KWS 19/2397	63	103	MS Bladplet	103
89		14	AC 16/626/28	87	29	Laureate	7	44	KWS Willis	19	59	CB Concord	29	74	419531	86	89	Applaus	12	104	Alexis	104
90		15	SY418250	51	30	CB20-0941	74	45	SY419544	69	60	SJ 215134	65	75	RGT Planet	4	90	CB19-4003	43	105	Pallas	105
91			værn			værn			værn			værn			værn			værn			værn	
92			værn			værn			værn			værn			værn			værn			værn	
	1	2	3	4		5		6		7		8		9		10		11				



Sejet Planteforædling
Nørremarksvej 67
8700 Horsens

FORSØGSPLACERING:
BOLLERVEJ 155, 8700 HORSENS

GPS:
N 55.824100
E 9.922390

VÅRHVEDE - AB OG ST.OBS - SEJET - 2021

SÅTET: 10.04.2021



	1	2	3	4	5	6	
1							
2	3 KAPITOL	2 ALONDRA	8 KWS FIXUM	9 WPB MATCH	13 NOS 415016.13	6 GOLDSRING	OBS
3	6 GOLDSRING	12 KWS W408	10 LEVELS	8 KWS FIXUM	10 LEVELS	9 WPB MATCH	
4	9 WPB MATCH	11 KW 363-3-18	3 KAPITOL	4 KWS TALISKER	5 BRAVENS	11 KW 363-3-18	
5	10 LEVELS	1 THORUS	4 KWS TALISKER	12 KWS W408	3 KAPITOL	4 KWS TALISKER	
6	5 BRAVENS	9 WPB MATCH	1 THORUS	1 THORUS	12 KWS W408	2 ALONDRA	
7	13 NOS 415016.13	5 BRAVENS	2 ALONDRA	13 NOS 415016.13	1 THORUS	14 VÆRN	
8	8 KWS FIXUM	10 LEVELS	9 WPB MATCH	7 SJ E123	8 KWS FIXUM	15 TRAPPE	
9	7 SJ E123	4 KWS TALISKER	6 GOLDSRING	11 KW 363-3-18	7 SJ E123	16 AC VISTA	
10	11 KW 363-3-18	13 NOS 415016.13	12 KWS W408	6 GOLDSRING			
11	1 THORUS	6 GOLDSRING	7 SJ E123	3 KAPITOL			
12	4 KWS TALISKER	8 KWS FIXUM	5 BRAVENS	5 BRAVENS			
13	12 KWS W408	3 KAPITOL	13 NOS 415016.13	10 LEVELS			
14	2 ALONDRA	7 SJ E123	11 KW 363-3-18	2 ALONDRA			
15	14 VÆRN	14 VÆRN	14 VÆRN	14 VÆRN			
16							
...							
50							
51							
52							
53							

Sådato: 10.04.2021

Sejet Planteforædling
Nørremarksvej 67
8700 Horsens

FORSØGSPLACERING:
NØRREMARKSVEJ 67, 8700 HORSENS

GPS:
N 55.823180
E 9.94046



HAVRE - AB - ST.OBS - SEJET - 2021

Sået: 07.04.2021

N

	1	2	3	4	5	6	7	8	9	10
1										
2	2 DOMINIK	7 CADDY	11 HAVRE-VÆRN	2 DOMINIK						
3	9 WPB OSKAR	10 WPB MOHAIR	10 WPB MOHAIR	12 NORD 18/134						
4	6 LION	15 NORD 20/223	12 NORD 18/134	15 NORD 20/223						
5	15 NORD 20/223	4 DELFIN	8 RGT MOTALA	5 NEMESIS						
6	1 BLANDING 21	9 WPB OSKAR	13 NORD 16/1415/2	11 HAVRE-VÆRN						
7	11 HAVRE-VÆRN	1 BLANDING 21	14 SEF 19-3031 SH	13 NORD 16/1415/2						
8	8 RGT MOTALA	3 SYMPHONY	1 BLANDING 21	4 DELFIN						
9	13 NORD 16/1415/2	13 NORD 16/1415/2	3 SYMPHONY	10 WPB MOHAIR						
10	4 DELFIN	14 SEF 19-3031 SH	9 WPB OSKAR	6 LION						
11	3 SYMPHONY	6 LION	4 DELFIN	1 BLANDING 21						
12	5 NEMESIS	5 NEMESIS	15 NORD 20/223	16 NORD 18/114						
13	10 WPB MOHAIR	2 DOMINIK	16 NORD 18/114	14 SEF 19-3031 SH						
14	12 NORD 18/134	11 HAVRE-VÆRN	6 LION	7 CADDY						
15	16 NORD 18/114	12 NORD 18/134	5 NEMESIS	3 SYMPHONY						
16	7 CADDY	16 NORD 18/114	2 DOMINIK	9 WPB OSKAR						
17	14 SEF 19-3031 SH	8 RGT MOTALA	7 CADDY	8 RGT MOTALA						
18										
19								4 DELFIN	9 WPB OSKAR	
20								7 CADDY	16 NORD 18/114	
21								15 NORD 20/223	2 DOMINIK	
22								12 NORD 18/134	13 NORD 16/1415/2	
23								1 BLANDING 21	10 WPB MOHAIR	
24								6 LION	14 SEF 19-3031 SH	
25								11 HAVRE-VÆRN	3 SYMPHONY	
26								5 NEMESIS	8 RGT MOTALA	
27										

OBS havre

Sejet Planteforædling

Nørremarksvej 67

8700 Horsens

FORSØGSPLACERING:

NØRREMARKSVEJ 67, 8700 HORSENS

GPS:

N 55.828189

E 9.9451545



Tystofte OBS 2021 vårsæd

Sået d. 25.3.21

af Jon og SAS

GL Hege C9

48 m gange 60 m

mark AG 6

N ←

Pcl.	sort	Led	UBHANDLET	Pcl.	sort	Led
	Vårbyg værn				Vårbyg værn	
35	Ellinor	13		36	CB Score	30
34	RP20035	58		37	SJ 204329	64
33	Br13773az3	55		38	KWS Irina	3
32	Focus	11		39	KWS Abbie	15
31	SY Solar	34		40	Newway	10
30	KWS Jessie	31		41	CB19-3015	42
29	CB20-0941	74		42	Stairway	14
28	CB19-4003	43		43	SY419554	70
27	CB Concord	29		44	SY418336	49
26	SJ 215482	68		45	LG Rumba	27
25	KWS Chrissie	16		46	NORD 19/2338	92
24	CB20-0937	72		47	Wish	17
23	Barley Mix_21	95		48	SY419612	91
22	SJ 215134	65		49	KWS 19/2048	61
21	Applaus	12		50	LG Flamenco	54
20	Scholar	5		51	SY Splendor	25
19	NOS 115.165-01	82		52	Accordine	98
18	SJ 215364	67		53	NOS 114.208-01	28
17	Yoda	35		54	Amidala	93
16	Halfdan	99		55	NOS 115.134-06	81
15	419531	86		56	NORD 17/2610	52
14	KWS 18/3518	38		57	NOS 114.332-14	48
13	Br 14049h2	94		58	Flair	6
12	UN-T 2305	40		59	SJ 203090	39
11	NOS 113.259-19	45		60	SC 57357 W	60
10	SC92295U	53		61	NOS 114.299-14	47
9	Skyway	18		62	KWS Thalís	36
8	Firefoxx	22		63	SY418314	50
7	NOS 115.074-04	80		64	CB20-0944	75
6	AC 16/626/28	87		65	CB Courage	23
5	KWS 192073	62		66	CB20-4056	78
4	SJ 215200	66		67	NOS 114.124-10	46
3	SY418250	51		68	RGT Planet	4
2	Laureate	7		69	CB20-0004	71
1	NOS 115.043-19	79		70	SY419544	69
	Vårbyg værn				Vårbyg værn	

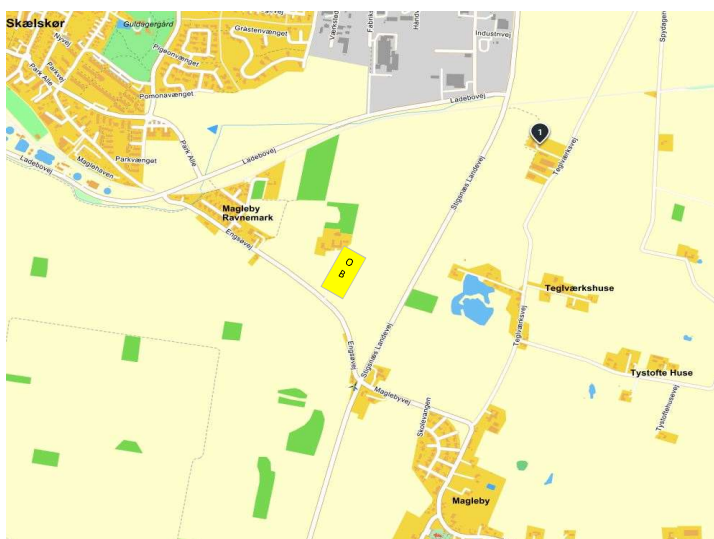
Pcl.	sort	Led	UBHANDLET	Pcl.	sort	Led
	Vårbyg værn				Havre værn	
105	Pallas	105			Havre værn	
104	Alexis	104		16	Symphony	3
103	MS Bladplet	103		15	WPB Oskar	9
102	MS-skoldplet	102		14	NORD 16/1415/2	13
101	Vårbyg-værn	101		13	RGT Motala	8
100	Blanding	1		12	Blanding	1
99	CB20-0955	76		11	Havre-værn	11
98	CB20-0940	73		10	NORD 18/134	12
97	Tellus	20		9	Nemesis	5
96	CB19-0006	41		8	Lion	6
95	NOS 115.279-05	100		7	Dominik	2
94	Evergreen	2		6	NORD 20/223	15
93	LGBN17002-104	88		5	Nord 18/114	16
92	Br 14812h2	97		4	WPB Mohair	10
91	SC 58707 W	59		3	SEF 19-3031 SH	14
90	LGBN16304-05	89		2	Caddy	7
89	419528	85		1	Delfin	4
88	KWS 18/3438	37			Havre værn	
87	LG Bronco	21			Vårhvede værn	
86	Br13773gz1	56		16	AC Vista	16
85	Feedway	9		15	Trappe	15
84	KWS Willis	19		14	Vårhvede-værn	14
83	CB20-5010	96		13	KWS W408	12
82	Avenue	24		12	WPB Match	9
81	RGT Sirius	26		11	Kapitol	3
80	SY419664	90		10	W 392	8
79	KWS 19/2397	63		9	SJ E123	7
78	NOS 115.165-07	83		8	Alondra	2
77	Lexy	57		7	Thorus	1
76	NOS 115.234-01	84		6	KW 363-3-18	11
75	LG Belcanto	32		5	Goldspring	6
74	Prospect	8		4	KWS Talisker	4
73	CB20-0959	77		3	Bravens	5
72	NOS 113.160-13	44		2	Levels	10
71	SY Tungsten	33		1	NOS 415016.13	13
	Vårbyg værn				Vårhvede værn	

Pcl. sort 1 Led UBHANDLET Pcl. sort 2 Led

Pcl. sort 3 Led UBHANDLET Pcl. sort 4 Led

Engsøvej 39

Indkørsel til Annebjerggård



Tølløse OBS Vårsæd 2021

sået d. 7.4.21

af Jon og Susanne

Ubehandlet

Øst ↑

16	Havre værn		16	Vårhvede værn	
15	NORD 18/134	12	15	AC Vista	16
14	Blanding	1	15	Trappe	15
14	Dominik	2	14	Vårhvede-værn	14
13	Delfin	4	13	SJ E123	7
12	RGT Motala	8	12	KWS W408	12
11	Havre-værn	11	11	Bravens	5
10	WPB Oskar	9	10	Alondra	2
9	NORD 20/223	15	9	WPB Match	9
8	Lion	6	8	W 392	8
7	Nord 18/114	16	7	KWS Talisker	4
6	Nemesis	5	6	Goldspring	6
5	Symphony	3	5	KW 363-3-18	11
4	NORD 16/1415/2	13	4	Kapitol	3
3	Caddy	7	3	Thorus	1
2	WPB Mohair	10	2	NOS 415016.13	13
1	SEF 19-3031 SH	14	1	Levels	10
	Havre værn			Vårhvede værn	
	Vårbyg værn			Vårbyg værn	
53	LGBN17002-104	88	54	LG Belcanto	32
52	Amidala	93	55	Accordine	98
51	NOS 114.332-14	48	56	NOS 114.208-01	28
50	Br13773az3	55	57	CB Concord	29
49	SY418336	49	58	NOS 115.134-06	81
48	KWS Jessie	31	59	Skyway	18
47	CB20-0959	77	60	Applaus	12
46	LG Rumba	27	61	KWS Irina	3
45	CB20-0940	73	62	Yoda	35
44	SJ 215200	66	63	SJ 215482	68
43	NOS 115.165-01	82	64	KWS 18/3518	38
42	KWS 18/3438	37	65	Stairway	14
41	NOS 115.043-19	79	66	NOS 113.259-19	45
40	Br 14812h2	97	67	Laureate	7
39	Halfdan	99	68	SY Solar	34
38	SY419554	70	69	SY418314	50
37	Br 14049h2	94	70	Flair	6
36	CB19-0006	41	71	Lexy	57
35	SY419664	90	72	Newway	10
34	NOS 115.279-05	100	73	NOS 114.299-14	47
33	RGT Sirius	26	74	KWS Thalís	36
32	Scholar	5	75	CB Courage	23
31	CB19-4003	43	76	Schiwago	52
30	CB Score	30	77	NOS 114.124-10	46
29	Br13773gz1	56	78	Tellus	20
28	SY419612	91	79	SJ 215364	67
27	Feedway	9	80	NORD 19/2338	92
26	KWS Willis	19	81	NOS 115.234-01	84
25	CB20-0941	74	82	Firefox	22
24	UN-T 2305	40	83	SJ 204329	64
23	KWS Abbie	15	84	AC 16/626/28	87
22	CB20-0944	75	85	Wish	17
21	CB20-0004	71	86	CB20-0955	76
20	Avenue	24	87	LGBN16304-05	89
19	Focus	11	88	SY Tungsten	33
18	LG Bronco	21	89	KWS 19/2048	61
17	419531	86	90	Barley Mix_21	95
16	LG Flamenco	54	91	419528	85
15	Evergreen	2	92	SJ 203090	39
14	RP20035	58	93	Prospect	8
13	CB20-5010	96	94	SY418250	51
12	KWS 19/2397	63	95	Ellinor	13
11	CB20-4056	78	96	SC 57357 W	60
10	SC 58707 W	59	97	SY419544	69
9	KWS Chrissie	16	98	SC92295U	53
8	NOS 115.074-04	80	99	SY Splendor	25
7	SJ 215134	65	100	Blanding	1
6	NOS 115.165-07	83	101	Vårbyg-værn	101
5	CB19-3015	42	102	MS-skoldplet	102
4	NOS 113.160-13	44	103	MS Bladplet	103
3	KWS 192073	62	104	Alexis	104
2	RGT Planet	4	105	Pallas	105
1	CB20-0937	72		Vårbyg værn	
	Vårbyg værn			Vårbyg værn	

pcl sort

led.

Ubehandlet

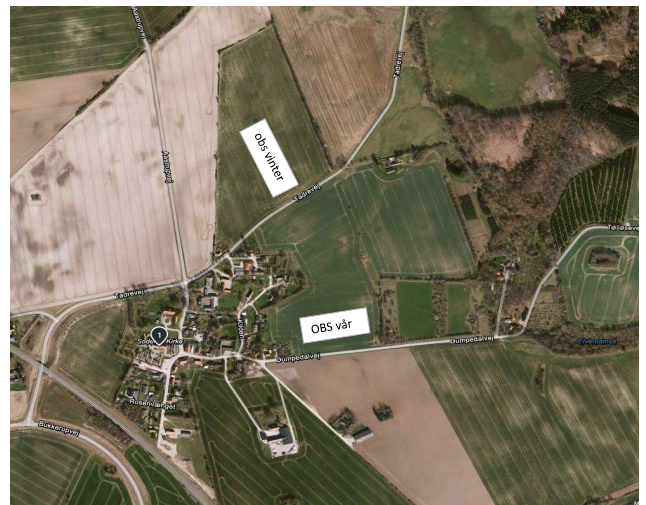
pcl

sort

led.

Dumpedalvej

Forsøget ligger bag Dumpedalvej nr.17, Soderup



VÅRSÆD - ST.OBS - NØRRE ÅBY - 2021

sået d. 4.4.21

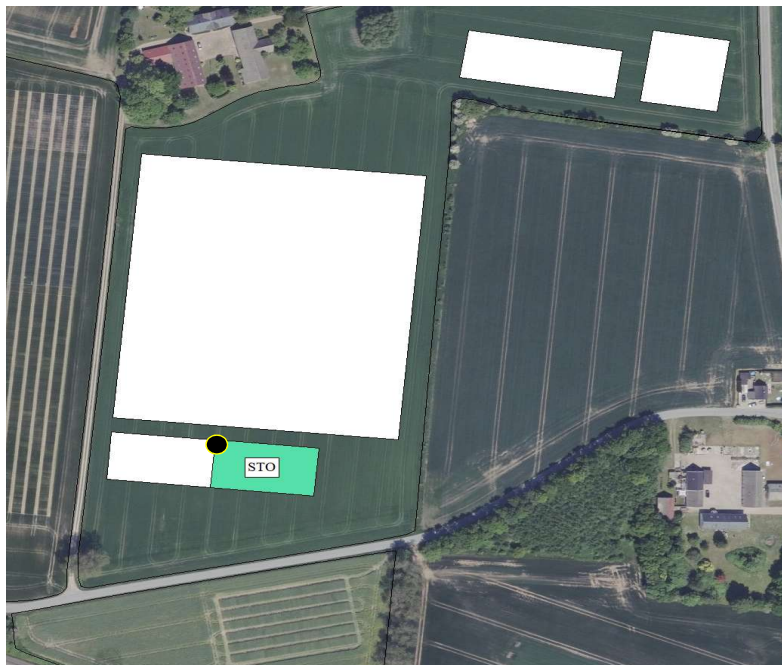
8	9	10	11	12	13	14	15	16
	39 SJ 203090	61 KWS 19/2048	63 KWS 19/2397	6 FLAIR	28 AUCLAND	62 KWS 192073	havre	6 GOLDSRING
	76 CB20-0955	27 LG RUMBA	21 LG BRONCO	81 NOS 115.134-06	97 BR 14812H2	43 CB19-4003	6 LION	10 LEVELS
	23 CB COURAGE	86 419531	20 TELLUS	99 HALFDAN	31 KWS JESSIE	7 LAUREATE	16 NORD 18/114	1 THORUS
	2 EVERGREEN	53 SC92295U / SPINNER	67 SJ 215364	66 SJ 215200	78 CB20-4056	88 LGBN17002-104	4 DELFIN	13 NOS 415016.13
	70 SY419554	46 NOS 114.124-10	49 SY418336	69 SY419544	87 AC 16/626/28	94 BR 14049H2	11 HAVRE-VÆRN	5 BRAVENS
	56 BR13773GZ1	85 419528	84 NOS 115.234-01	55 BR13773AZ3	75 CB20-0944	83 NOS 115.165-07	15 NORD 20/223	12 KWS W408
	54 LG FLAMENCO	15 KWS ABBIE	64 SJ 204329	18 SKYWAY	37 KWS ELISIS/ KWS 18/3	11 FOCUS	2 DOMINIK	9 WPB MATCH
	60 SC 57357 W	48 NOS 114.332-14	90 SY419664	16 KWS CHRISSIE	13 ELLINOR	59 SC 58707 W	14 SEF 19-3031 SH	4 KWS TALISKER
	57 LEXY	33 SY TUNGSTEN	79 NOS 115.043-19	4 RGT PLANET	45 NOS 113.259-19	72 CB20-0937	10 WPB MOHAIR	3 KAPITOL
	22 FIREFOXX	40 UN-T 2305	19 KWS WILLIS	36 KWS THALIS/ KWS 17	65 SJ 215134	8 PROSPECT	12 NORD 18/134	7 SJ E123
	10 NEWWAY	74 CB20-0941	47 NOS 114.299-14	25 SY SPLENDOR	51 SY418250	101 VÅRBYG-VÆRN	13 NORD 16/1415/2	2 ALONDRA
	38 KWS PREMIS/ KWS 18	58 RP20035	93 AMIDALA	73 CB20-0940	12 APPLAUS	102 MS-SKOLDPLET	8 RGT MOTALA	8 KWS FIXUM
	68 SJ 215482	82 NOS 115.165-01	32 LG BELCANTO	34 SY SOLAR	91 SY419612	103 MS BLADPLET	3 SYMPHONY	11 KW 363-3-18
	24 AVENUE	80 NOS 115.074-04	50 SY418314 / SY LOWRY	17 WISH	89 LGBN16304-05	104 ALEXIS	1 BLANDING 21	14 VÅRHVEDE-VÆRN
	96 CB20-5010	35 YODA	3 KWS IRINA	95 BARLEY MIX_21	98 ACCORDINE	105 PALLAS	5 NEMESIS	15 TRAPPE
	26 RGT SIRIUS	9 FEEDWAY	92 NORD 19/2338	5 SCHOLAR	30 CB SCORE		7 CADDY	16 AC VISTA
	41 CB19-0006	44 NOS 113.160-13	71 CB20-0004	29 CB CONCORD	52 NORD 17/2610		havre	vårhvede
	1 BLANDING 21	14 STAIRWAY	100 NOS 115.279-05	77 CB20-0959	42 CB19-3015		havre	vårhvede
							havre	vårhvede

Forsøgsvært:
Søren Banke
Gl. Landevej 92
5500 Middelfart

Sået: 04.04.2021



Forsøgsplacering:
Tørvegyden, 5580 Nørre Åby
GPS:
N 55.468635
E 9.843440



Aakirkeby OBS 2021 vårsæd

sæt d. 13.4.21

N ←

Pcl.nr	sort	Led
Vårbyg værn		
47	NOS 114.124-10	46
46	Applaus	12
45	Flair	6
44	KWS 18/3438	37
43	SJ 215200	66
42	CB Concord	29
41	CB Courage	23
40	CB20-0004	71
39	SJ 215364	67
38	SY419544	69
37	LG Belcanto	32
36	SY418250	51
35	Lexy	57
34	SC 57357 W	60
33	CB19-4003	43
32	KWS Thalís	36
31	NOS 115.279-05	100
30	SJ 215482	68
29	SJ 204329	64
28	KWS Jessie	31
27	Stairway	14
26	Newway	10
25	Prospect	8
24	CB20-0941	74
23	NOS 113.259-19	45
22	KWS 18/3518	38
21	NOS 114.299-14	47
20	Barley Mix_21	95
19	RGT Planet	4
18	CB20-0940	73
17	CB20-0955	76
16	Accordine	98
15	RGT Sirius	26
14	LG Rumba	27
13	SY419664	90
12	Scholar	5
11	SY Splendor	25
10	Br 14812h2	97
9	Br13773gz1	56
8	NOS 114.332-14	48
7	Amidala	93
6	Firefoxx	22
5	Laureate	7
4	SY418336	49
3	Evergreen	2
2	NOS 115.134-06	81
1	UN-T 2305	40
Vårbyg værn		

Pcl.nr sort Led

1

Pcl.nr	sort	Led
Vårbyg værn		
48	Skyway	18
49	CB20-0959	77
50	KWS 19/2397	63
51	Tellus	20
52	LGBN17002-104	88
53	KWS Willis	19
54	CB Score	30
55	KWS 19/2048	61
56	SY419612	91
57	NOS 115.074-04	80
58	CB20-0937	72
59	SY419554	70
60	LG Bronco	21
61	NOS 115.165-07	83
62	SY Tungsten	33
63	CB20-4056	78
64	LGBN16304-05	89
65	NOS 115.234-01	84
66	NORD 19/2338	92
67	KWS Irina	3
68	SY Solar	34
69	419528	85
70	SJ 215134	65
71	NOS 115.165-01	82
72	SC 58707 W	59
73	Feedway	9
74	LG Flamenco	54
75	419531	86
76	SC92295U	53
77	SJ 203090	39
78	Blanding	1
79	NOS 114.208-01	28
80	KWS Chrissie	16
81	KWS Abbie	15
82	Avenue	24
83	CB20-0944	75
84	Yoda	35
85	CB19-0006	41
86	Br13773az3	55
87	NOS 115.043-19	79
88	Ellinor	13
89	NOS 113.160-13	44
90	KWS 192073	62
91	AC 16/626/28	87
92	CB20-5010	96
93	SY418314	50
94	Halfdan	99
Vårbyg værn		

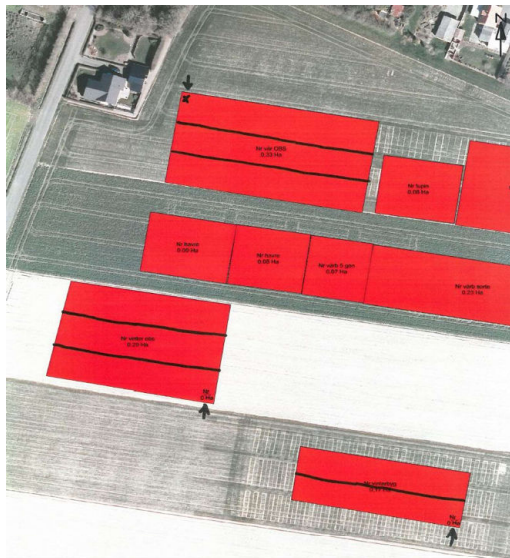
Pcl.nr sort Led

2

Pcl.nr	sort	Led
Havre Værn		
16	NORD 18/134	12
15	Nord 18/114	16
14	NORD 16/1415/2	13
13	Caddy	7
12	SEF 19-3031 SH	14
11	Delfin	4
10	RGT Motala	8
9	Blanding	1
8	WPB Mohair	10
7	Dominik	2
6	Symphony	3
5	Lion	6
4	NORD 20/223	15
3	Havre-værn	11
2	Nemesis	5
1	WPB Oskar	9
Havre Værn		
Værn Vårhvede		
16	AC Vista	16
15	Trappe	15
14	Vårhvede-værn	14
13	Levels	10
12	Alondra	2
11	KWS W408	12
10	Bravens	5
9	Kapitol	3
8	SJ E123	7
7	W 392	8
6	WPB Match	9
5	Goldspring	6
4	KWS Talisker	4
3	KW 363-3-18	11
2	Thorus	1
1	NOS 415016.13	13
Værn Vårhvede		
Vårbyg værn		
105	Pallas	105
104	Alexis	104
103	MS Bladplet	103
102	MS-skoldplet	102
101	Vårbyg-værn	101
100	Br 14049h2	94
99	Wish	17
98	Focus	11
97	NORD 17/2610	52
96	CB19-3015	42
95	RP20035	58
Vårbyg værn		

Pcl.nr sort Led

3



Forsøgsmarken
Rønnevej 7
Aakirkeby