

OBSERVATIONSPARCELLER

2022

VINTERSÆD

OBSERVATIONSPARCELLER 2022



OBS vintersæd

Lokaliteter: Abildgård*, Askov, Bramstrup, Brønderslev, Dyngby*, Flakkebjerg, Foulum, Gørding, Gørløse, Hobro, Holeby*, Holstebro, Jydevad, Karise, Koldkærgård, Sejet*, Tystofte, Tølløse, Nr. Åby* og Akirkeby
*lokaliteter med parceller, der kun er ubehandlet

Art:	Antal led:	Referencesorter:
Vinterhvæde:	89	MS-Septoria, MS-Brunrust, Anja, MS-Meldug, Substance, Ambition.
Vinterbyg:	68	MS-Skoldplet, MS-Ramularia, MS-Bygrust, MS-meldug, Celtic, Prestige
Rug:	61	MS-Brunrust
Triticale:	10	MS-Meldug, MS-Brunrust, MS-Gulrust

Udsædsmængder:

Vinterhvæde:	350-245 spiredygtige kerner pr. m ² for linjer <u>hhv</u> hybrider
Vinterbyg:	325-225 spiredygtige kerner pr. m ² for linjer <u>hhv</u> hybrider
Rug:	250-175 spiredygtige kerner pr. m ² for populationssorter, <u>hhv</u> hybrider.
Triticale:	300 spiredygtige kerner pr. m ² .

Beidsning:

Vinterhvæde:	Redigo Pro 170 FS
Vinterbyg:	Redigo Pro 170 FS
Rug:	Redigo Pro 170 FS
Triticale:	Redigo Pro 170 FS

Anlæg:

TystofteFonden fremsender randomiseringsplan. Forslag til såplan kan fås ved henvendelse til Susanne Sindberg sas@tystofte.dk eller Anders S. Larsen asl@tystofte.dk. Sorterne i afprøvning randomiseres indenfor hver art. Referencesorter adskilles fra sorterne i afprøvning med en værneparcel. Mellem forskellige arter placeres minimum et værn af hver art. Og hver kolonne begynder og slutter med en værneparcel. Parcellerne kan deles i en behandlet og en ubehandlet afdeling, hver på minimum 6-8 m². Såning foretages med speciel forsøgssåmaskine med en rækkeafstand på 10-12 cm. Der udvejes til en parcelstørrelse på 15 m².

NB: Efter anlæg returneres en skitse over forsøgets placering med GPS-koordinater for placering af 1. parcel samt oplysninger omkring forfrugt, JB nr. parcelstørrelse og såtidspunkt til Susanne Sindberg.

Behandling i vækstperioden (inklusive værn):

Hele forsøget N-, P- og K- gødes efter stedets gødningsnorm, justeret for udbyttiveau, forfrugt og kvælstofprognose. Bekæmpelse af ukrudt og skadedyr gennemføres med et anerkendt middel efter behov og der anvendes **ikke vækstreguleringsmidler**. På lokaliteter markeret* forefindes **kun** parceller der **ikke** er behandlet mod sygdomme. På øvrige lokaliteter findes såvel sygdomsbehandlet som ubehandlet afdeling. Sygdomme må **ikke** bekæmpes i den ubehandlede afdeling. Behandlingsstrategi for svampebekæmpelse i den behandlede afdeling, udsendes i foråret 2022.

Notater der foretages lokalt:

- Dato for såning
- Plantebestand-efterår, stadiet 12-14
- Plantebestand-forår
- **Dato for modning på hver enkelt art og sort**
- Lejesæd
- Evt. afvigende iagttagelser i forsøget

NB: Hver bedømmelse forsynes med dato og vækststadiet og sendes til TystofteFonden alternativt kan lokale registreringer gennemføres via NFTS. En markbog til notater kan rekvireres fra Tystofte.

Bedømmelser der foretages af personale fra TystofteFonden i vækstperioden:

- På lokaliteter der viser tydelig sortsdifferentiering foretages bedømmelse sygdomsangreb (Notat af Hovmøller, Sindberg & Willas, maj 2003)
- Strå længde én repræsentativ måling pr. parcel. Der måles til hvor aks begynder (cm).
- Nedknækning af strå og aks i vinterbyg ved overmodenhed. Bedømmes cirka 2 uger efter modenhed. Registreres på udvalgte lokaliteter efter aftale med værten.

Hver bedømmelse forsynes med dato og vækststadiet (BBCH).

Andet:

Den fremsendte udsæd må kun bruges til gennemførelse af forsøget.

Der **måles ikke** parceludbytte.

Afvigende iagttagelser i forsøgene skal meddeles til TystofteFonden. TystofteFondens registreringer i vækstsæsonen opdateres løbende på adressen www.tystofte.dk

Revideret d. 11.10.2021

OBS Vinterhvede 2022

1	MS	Blanding		46	1+	KWS W431	KWS SCANDI
2	OS	Ure	HUMMELUHR	47	1	KWS W432	KWS SCANDI
3	OS	Informer	NORDIC SEED	48	1	KWS W433	KWS SCANDI
4	EU	Graham	SYNGENTA DK	49	1+	KWS W434	KWS SCANDI
5	OS	KWS Extase	KWS SCANDI	50	1	KWS W435	KWS SCANDI
6	OS	Kvium	SEJET	51	1	KWS W436	KWS SCANDI
7	OS	RGT Saki	RAGT NORDIC	52	1	KWS W437	KWS SCANDI
8	OS	Heerup	SEJET	53	1+	KW 2528-20	KWS SCANDI
9	OS	Bright	SEJET	54	1+	KW 2531-20	KWS SCANDI
10	OS	Momentum	NORDIC SEED	55	1	R12017	RAGT NORDIC
11		VÆRN		56	1	RW42193	RAGT NORDIC
12	OS	KWS Firefly	KWS SCANDI	57	1	R11956	RAGT NORDIC
13	EU	LG Skyscraper	LIMAGRAIN DK	58	1	Sj R0568	SEJET
14	OS	KWS Colosseum	KWS SCANDI	59	1	Sj S0550	SEJET
15	EU	Kask	N&S	60	1	Sj S0380	SEJET
16	OS	Pondus	NORDIC SEED	61	1	Sj R0571	SEJET
17	OS	Rembrandt	SEJET	62	1	Sj S0596	SEJET
18	OS	Champion	DSV DK	63	1	LGWU19-12380	SEJET
19	OS	RGT Bairstow	RAGT NORDIC	64	1	NORD21/130	SAATEN-UNION DK
20	EU	SY Insitor	SYNGENTA DK	65	1	LGWU181	LIMAGRAIN DK
21	EU	LG Initial	SEJET	66	1	LGWU186	LIMAGRAIN DK
22	OS	Joyful	SAATEN-UNION DK	67	1	NOS 514258.01A	NORDIC SEED
23	OS	KWS Dawsum	KWS SCANDI	68	1	NOS 515092.03	NORDIC SEED
24	OS	WPB Ennis	NORDIC SEED	69	1	NOS 515180.04	NORDIC SEED
25	OS	NOS 513167.01	NORDIC SEED	70	1	NOS 515219.11	NORDIC SEED
26	OS	SY118455	SYNGENTA DK	71	1	NOS 515254.12	NORDIC SEED
27	2	Olwyn	DSV DK	72	1	NOS 515224.15	NORDIC SEED
28	2	KWS W409	KWS SCANDI	73	EU	Nord 19/360	SAATEN-UNION DK
29	2+	KWS W419	KWS SCANDI	74	EU	SU Willem	SAATEN-UNION DK
30	2	KWS W423	KWS SCANDI	75	EU	Hvede mix 221	NORDIC SEED
31	2	KWS W424	KWS SCANDI	76	EU	Hvede Mix 222	NORDIC SEED
32	2	KWS W425	KWS SCANDI	77	EU	Wheat Mix Star	SEJET
33	2	KWS W426	KWS SCANDI	78	EU	Shaun	N&S
34	2+	KW 2162-19	KWS SCANDI	79	EU	HK-hvedeMIX 2022	N&S
35	2	Sj Q0262	SEJET	80	EU	Original	SYNGENTA DK
36	2+	Sj R0245	SEJET	81	EU	SY Revolution	SYNGENTA DK
37	2+	Sj R0489	SEJET	82	OS	RGT Stokes	RAGT NORDIC
38	2+	NOS 514218.07	NORDIC SEED	83	Værn	Vinterhvede-værn	
39	2+	NOS 514267.07	NORDIC SEED	84	MS	MS-septoria	
40	2+	SY120912	SYNGENTA DK	85	MS	MS brunrust	
41		VÆRN		86	MS	Anja	
42	EU	NOS Hvede Allround M	NORDIC SEED	87	MS	MS-meldug	
43	EU	Wheat Mix 221	SEJET	88	MS	Substance	
44	EU	SU Fiete	SAATEN-UNION DK	89	MS	Ambition	
45	1+	KWS W422	KWS SCANDI				

OBS Vintertriticale 2022

1	MS	Blanding		6	EU	Lumaco	N&S
2	EU	Cappricia	N&S	7	Værn	Triticale-værn	
3	EU	Brehat	N&S	8	MS	MS-brunrust	
4	OS	Trias	SEJET	9	MS	MS-meldug	
5	1	BOH 4121	NORDIC SEED	10	MS	MS Gulrust	

OBS Vinterbyg 2022

1	MS	Blanding		35	EU	SY 217543	SYNGENTA DK
2	OS	Neptun	SEJET	36	EU	SY 217581	SYNGENTA DK
3	OS	Bordeaux	NORDIC SEED	37	EU	KWS Wallace	KWS SCANDI
4	OS	Cleopatra	SEJET	38	EU	SY Kingston	SYNGENTA DK
5	EU	Valerie	N&S	39	2+	KWS Honoris	KWS SCANDI
6	OS	LG Globetrotter	NORDIC SEED	40	2+	SY219886	SYNGENTA DK
7	EU	KWS Tardis	KWS SCANDI	41	EU	Julia	DSV DK
8	OS	SJ 171111	SEJET	42	EU	SU Midnight	SAATEN-UNION DK
9	2+	NOS 916.041-63	NORDIC SEED	43	EU	SY Scoop	SYNGENTA DK
10	2+	NOS 916.023-57	NORDIC SEED	44	EU	SY Dakoota	SYNGENTA DK
11	2+	NOS 916.002-61	NORDIC SEED	45	EU	Picasso	LIMAGRAIN DK
12	2+	SJ 186338	SEJET	46	1	AC 15/471/11	SAATEN-UNION DK
13	2+	SJ 171105	SEJET	47	1+	KW 6-1928	KWS SCANDI
14	1	Br 12939p3	NORDIC SEED	48	1+	KW 6-2036	KWS SCANDI
15	1	KWS B146	KWS SCANDI	49	1	KW 6-2189	KWS SCANDI
16	1+	KWS B147	KWS SCANDI	50	1+	SJ 6-197566	SEJET
17	1	NOS 916.037-51	NORDIC SEED	51	1	KM 16JR007	KWS SCANDI
18	1	NOS 916.040-51	NORDIC SEED	52	EU	SU Hetti	NORDIC SEED
19	1	NOS 917.039-57	NORDIC SEED	53	EU	LEU93304	DSV DK
20	1	NOS 917.039-63	NORDIC SEED	54	EU	KW 6-1971	KWS SCANDI
21	1	Br 12938p2	SEJET	55	EU	KWS Feeris	KWS SCANDI
22	1+	SJ 171113	SEJET	56	EU	SY Loona	SYNGENTA DK
23	1	SJ 199332	SEJET	57	EU	SY Bankook	SYNGENTA DK
24	1	SJ 199697	SEJET	58	EU	SY 219850	SYNGENTA DK
25	EU	Almut	N&S	59	EU	SY 218744	SYNGENTA DK
26	EU	Br 12711p5	N&S	60	1	SY218651	SYNGENTA DK
27	EU	Ekaterina	N&S	61	1	SY220061	SYNGENTA DK
28	EU	LGBU18-6905-D	LIMAGRAIN DK	62	Værn	Vinterbyg-værn	
29	EU	KWS Meridian	KWS SCANDI	63	MS	MS-skoldplet	
30	EU	KWS Kosmos	KWS SCANDI	64	MS	MS-ramularia	
31	EU	Toreroo	SYNGENTA DK	65	MS	MS-bygrust	
32	EU	Jattoo	SYNGENTA DK	66	MS	MS Meldug	
33	EU	SY Galileo	SYNGENTA DK	67	MS	Celtic	
34	OS	Gunni	NORDIC SEED	68	MS	Prestige	

OBS Rug 2022

1	MS	Blanding		31	2+	KWS-H223	KWS SCANDI
2	EU	KWS Serafino	KWS SCANDI	32	2	KWS-H225	KWS SCANDI
3	OS	KWS Tayo	KWS SCANDI	33	OS	SU Perspektiv+10% populat	SAATEN-UNION DK
4	EU	KWS Jethro	KWS SCANDI	34	OS	SU Arvalus+10% population	SAATEN-UNION DK
5	OS	KWS Berado	KWS SCANDI	35	OS	HYH314+10% population	SAATEN-UNION DK
6	OS	KWS Receptor	KWS SCANDI	36	OS	HYH327+10% population	SAATEN-UNION DK
7	OS	Astranos	NORDIC SEED	37	1	DHEK073	NORDIC SEED
8	OS	KWS Rotor	KWS SCANDI	38	1	KWS-H228	KWS SCANDI
9	OS	KWS Igor	KWS SCANDI	39	1	KWS-H229	KWS SCANDI
10	OS	KWS Pulsor	KWS SCANDI	40	1	KWS-H230	KWS SCANDI
11	OS	KWS Gilmor	KWS SCANDI	41	1	KWS-H231	KWS SCANDI
12	OS	KWS Inspirator	KWS SCANDI	42	1	KWS-H232	KWS SCANDI
13	2	HYH 326	SAATEN-UNION DK	43	1	KWS-H233	KWS SCANDI
14	2	HYH 334	SAATEN-UNION DK	44	1	KWS-H234	KWS SCANDI
15	2	HYH 335	SAATEN-UNION DK	45	1	KWS-H235	KWS SCANDI
16	2	HYH 336	SAATEN-UNION DK	46	1	KWS-H236	KWS SCANDI
17	2	HYH 339	SAATEN-UNION DK	47	1	KWS-H237	KWS SCANDI
18	2	HYH 340	SAATEN-UNION DK	48	1	HYH-351	SAATEN-UNION DK
19	2	HYH 341	SAATEN-UNION DK	49	1	HYH-352	SAATEN-UNION DK
20	2	HYH 342	SAATEN-UNION DK	50	1	HYH-353	SAATEN-UNION DK
21	2	HYH 343	SAATEN-UNION DK	51	1	HYH-354	SAATEN-UNION DK
22	2	HYH 344	SAATEN-UNION DK	52	1	HYH-355	SAATEN-UNION DK
23	2	HYH 345	SAATEN-UNION DK	53	1	HYH-356	SAATEN-UNION DK
24	2	HYH 346	SAATEN-UNION DK	54	1	HYH-357	SAATEN-UNION DK
25	2	HYH 347	SAATEN-UNION DK	55	EU	SU Bepop	SAATEN-UNION DK
26	2	HYH 348	SAATEN-UNION DK	56	OS	HYH331+10% Pop	SAATEN-UNION DK
27	2+	KWS-H218	KWS SCANDI	57	OS	HYH337+10% pop	SAATEN-UNION DK
28	2	KWS-H219	KWS SCANDI	58	Værn	DHEK073	NORDIC SEED
29	2+	KWS-H220	KWS SCANDI	59	Værn	DHEK073	NORDIC SEED
30	2	KWS-H221	KWS SCANDI	60	Værn	Vinterrug-værn	
				61	MS	MS Brunrust opf	

Abildgård

JB6

Forsøgsansvarlig:

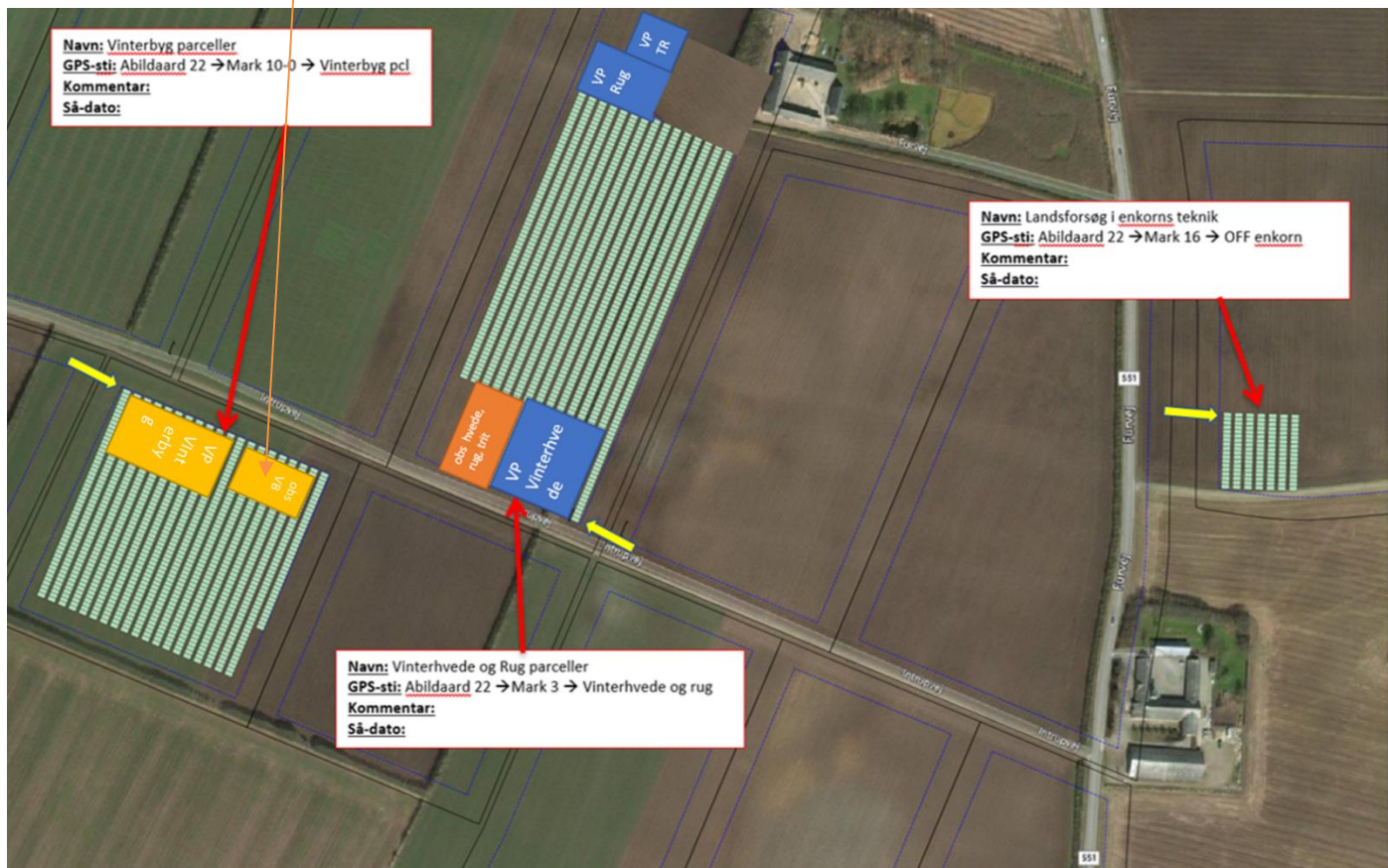
Nordic Seed - Skive
Fur Landevej 62, Øster Lyby
7800 Skive

Tlf:

Bjarne Petersen
Mobil: 20905406
Email BJPE@nordicseed.com
Hans Haldrup
HAHA@nordicseed.com



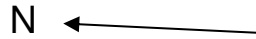
OBS vinterbyg



Abildgård OBS 2022 vinterhvede, rug og triticale.



Abildgård OBS 2022 Hvede, rug og triticale. Sået d. 21.9.21



rk 10

Pol.	Sort	Led
42	Hvede værn	
41	Ure	2
40	SJ S0550	59
39	KWS W425	32
38	Kvium	6
37	Shaum	78
36	NOS Hvede Mix 2220	76
35	NOS 513167.01	25
34	Informor	3
33	Hwegga	41
32	R11956	57
31	KW 2528-20	53
30	Momentum	10
29	SU Willem	74
28	KWS W437	52
27	SJ R0245	36
26	RGT Saki	7
25	SJ R0571	61
24	KWS W436	51
23	KWS W434	49
22	KWS W435	50
21	KWS W409	28
20	Chevignon	11
19	LG Skyscraper	13
18	Wheat Mix Star	77
17	SJ R0568	58
16	KWS Dawsum	23
15	KW 2531-20	54
14	SJ Q0262	35
13	KW 2162-19	34
12	RGT Stokes	82
11	NORD21/130	64
10	NOS Hvede mix 2210	75
9	KWS W424	31
8	KWS W419	29
7	Blanding	1
6	NOS 514218.07	38
5	Original	80
4	R12017	55
3	LGWU19-12380	63
2	KWS W423	30
1	NOS 515180.04	69
	NOS 514258.01A	67
	Hvede værn	
	Hvede værn	

rk 11

Pol.	Sort	Led
84	Hvede værn	
83	MS-septoria	84
82	Vinterhvede-værn	83
81	Graham	4
80	Rembrandt	17
79	KWS W433	48
78	NOS 515224.15	72
77	NOS 515219.11	70
76	KWS W432	47
75	Kask	15
74	KWS W422	45
73	LGWU186	66
72	KWS Extase	5
71	Pondus	16
70	KWS W426	33
69	KWS W431	46
68	RW42193	56
67	Nordic Seed Hvede Allroun	42
66	KWS Firefly	12
65	NOS 515254.12	71
64	WPB Ennis	24
63	Champion	18
62	SU Fiete	44
61	LG Initial	21
60	Bright	9
59	LGWU181	65
58	Joyful	22
57	SY Revolution	81
56	Heerup	8
55	SY Insitor	20
54	Sj S0380	60
53	SY120912	40
52	SY118455	26
51	Wheat Mix 221	43
50	KWS Colosseum	14
49	Sj R0489	37
48	RGT Bairstow	19
47	NOS 515092.03	68
46	Nord 19/360	73
45	NOS 514267.07	39
44	Sj S0596	62
43	HK-hvedeMIX 2022	79
	Oilwyn	27
	Hvede værn	
	Hvede værn	

rk 12

Pol.	Sort	Led
34	Rug værn	
33	Rug værn	
32	KWS Receptor	6
31	KWS Serafino	2
30	KWS-H228	38
29	KWS Jethro	4
28	HYH331+10% Pop	56
27	KWS Rotor	8
26	KWS Berado	5
25	KWS Igor	9
24	KWS-H232	42
23	HYH-353	50
22	KWS Gilmor	11
21	KWS Tayo	3
20	Blanding	1
19	KWS Pulsor	10
18	HYH 344	22
17	HYH 340	18
16	HYH 342	20
15	HYH337+10% pop	57
14	HYH 343	21
13	HYH327+10% pop	36
12	HYH-351	48
11	Astranos	7
10	KWS-H234	44
9	KWS-H223	31
8	HYH-352	49
7	KWS-H229	39
6	HYH 346	24
5	HYH 341	19
4	HYH 335	15
3	KWS-H221	30
2	SU Bepop	55
1	HYH-357	54
	KWS-H225	32
	KWS-H220	29
	Rug værn	
	Hvede værn	
	Ambition	89
	Substance	88
	MS-meldug	87
	Anja	86
	MS brunrust	85
	Hvede værn	
	Hvede værn	

rk 13

Pol.	Sort	Led
10	Værn	
9	Værn	
8	Værn	
7	Triticale-værn	10
6	MS Gulrust	9
5	MS-meldug	8
4	MS-brunrust	7
3	Triticale-værn	4
2	Trias	2
1	Cappricia	5
	BOH 4121	1
	Blanding	6
	Lumaco	3
	Brehat	
	Triticale-værn	
	Rug værn	
61	MS Brunrust opf	61
60	Vinterrug-værn	60
59	KWS-H233	43
58	HYH 345	23
57	HYH 326	13
56	KWS-H219	28
55	HYH 339	17
54	HYH 336	16
53	KWS-H218	27
52	HYH-356	53
51	HYH-355	52
50	HYH 348	26
49	KWS-H236	46
48	HYH 334	14
47	KWS-H237	47
46	SU Arvalus+10% pop	34
45	KWS-H235	45
44	HYH 347	25
43	HYH-354	51
42	KWS-H230	40
41	HYH314+10% pop	35
40	KWS Inspirator	12
39	KWS-H231	41
38	SU Perspectiv+10% pop	33
37	Vinterrug-værn	59
36	DHEK073	37
35	Vinterrug-værn	58
	Rug værn	
	Rug værn	

Askov

JB 5

Forsøgsansvarlig:

Askov forsøgsstation

Århus Universitet

Vejenvej 55

6600 Vejen

Tlf: 4061 4899

Henning Thomsen

Henning.Thomsen@agro.au.dk

Frits Detlefsen 2068 8279

Fride@agro.au.dk



Askov OBS 2022 sået d. 24.9.21

Sprøjte del

sået d. 24. sep. 2021

Sprøjte del

Nord

pcl.	sort	led
Hvede Værn		
59	Kvium	6
58	NOS 515224.15	72
57	R11956	57
56	KWS W423	30
55	KWS Colosseum	14
54	LGWU181	65
53	Sj S0380	60
52	Wheat Mix 221	43
51	Wheat Mix Star	77
50	KWS W425	32
49	SY Inisitor	20
48	NOS 515219.11	70
47	WPB Ennis	24
46	Chevignon	11
45	Informor	3
44	Bright	9
43	Original	80
42	Heerup	8
41	KW 2528-20	53
40	Champion	18
39	Ure	2
38	Sj R0568	58
37	Sj S0596	62
36	KWS Firefly	12
35	Sj R0489	37
34	Sj S0550	59
33	HK-hvedeMIX 2022	79
32	KWS W437	52
31	Nordic Seed Hvede Allroun	42
30	Graham	4
29	RGT Saki	7
28	Hvede Mix 222	76
27	Sj Q0262	35
26	LGWU186	66
25	R12017	55
24	KWS Dawsum	23
23	KW 2162-19	34
22	SU Fiete	44
21	KWS W433	48
20	RW42193	56
19	Kask	15
18	Momentum	10
17	Hlyvega	41
16	NOS 514258.01A	67
15	Joyful	22
14	SY120912	40
13	KWS W436	51
12	RGT Bairstow	19
11	NOS 514267.07	39
10	KWS W431	46
9	Shaun	78
8	Pondus	16
7	KWS W434	49
6	Sj R0571	61
5	NOS 515092.03	68
4	LG Initial	21
3	SY Revolution	81
2	LGWU19-12380	63
1	Rembrandt	17
Hvede Værn		

pcl.	sort	led
Hvede Værn		
60	NORD21/130	64
61	KWS W424	31
62	SU Willem	74
63	KWS W426	33
64	LG Skyscraper	13
65	SY118455	26
66	Olwyn	27
67	Nord 19/360	73
68	NOS 515254.12	71
69	KWS W409	28
70	KWS Extase	5
71	RGT Stokes	82
72	KWS W435	50
73	KW 2531-20	54
74	KWS W422	45
75	Blanding	1
76	KWS W419	29
77	Sj R0245	36
78	NOS 515180.04	69
79	Hvede mix 221	75
80	KWS W432	47
81	NOS 513167.01	25
82	NOS 514218.07	38
83	Vinterhvede-værn	83
84	MS-septoria	84
85	MS brunrust	85
86	Anja	86
87	MS-meldug	87
88	Substance	88
89	Ambition	89
Hvede Værn		
Triticale Værn		
1	Brehat	3
2	Cappricia	2
3	Lumaco	6
4	BOH 4121	5
5	Triás	4
6	Blanding	1
7	Triticale-værn	7
8	MS-brunrust	8
9	MS-meldug	9
10	MS Gulrust	10
Triticale Værn		
Rug Værn		
1	HYH337+10% pop	57
2	HYH 344	22
3	HYH331+10% Pop	56
4	KWS Tayo	3
5	SU Arvalus+10% population	34
6	HYH 341	19
7	Astranos	7
8	KWS-H230	40
9	HYH-356	53
10	HYH-352	49
11	SU Bepop	55
12	KWS Inspirator	12
13	KWS Pulsor	10
14	KWS-H237	47
15	KWS-H233	43
Rug Værn		

pcl.	sort	led
Vinterbyg Værn		
60	Toreroo	31
61	Gunni	34
62	Vinterbyg-værn	62
63	MS-skoldplet	63
64	MS-ramularia	64
65	MS-bygrust	65
66	MS Meldug	66
67	Celtic	67
68	Prestige	68
Vinterbyg Værn		
Værn		
Rug Værn		
61	MS Brunrust opf	61
60	Vinterug-værn	60
59	Vinterug-værn	59
58	DHEK073	37
57	Vinterug-værn	58
56	KWS-H231	41
55	KWS-H219	28
54	HYH 326	13
53	KWS Serafino	2
52	HYH-351	48
51	HYH 342	20
50	HYH 336	16
49	KWS-H232	42
48	HYH-355	52
47	KWS Rotor	8
46	KWS-H235	45
45	KWS Receptor	6
44	HYH 345	23
43	KWS-H218	27
42	HYH 334	14
41	HYH-354	51
40	HYH-353	50
39	KWS-H225	32
38	SU Perspektiv+10% populat	33
37	KWS Berado	5
36	HYH 339	17
35	HYH 343	21
34	HYH-357	54
33	HYH 340	18
32	KWS Jethro	4
31	KWS-H221	30
30	HYH 347	25
29	Blanding	1
28	KWS-H223	31
27	KWS Gilmor	11
26	HYH327+10% population	36
25	KWS-H234	44
24	KWS-H220	29
23	KWS Igor	9
22	HYH314+10% population	35
21	KWS-H229	39
20	KWS-H236	46
19	HYH 348	26
18	HYH 335	15
17	HYH 346	24
16	KWS-H228	38
Rug Værn		

pcl.	sort	led
Vinterbyg Værn		
59	SJ 6-197566	50
58	KWS Honoris	39
57	Ekaterina	27
56	KWS Kosmos	30
55	NOS 916.041-63	9
54	NOS 917.039-63	20
53	KWS Tardis	7
52	SJ 186338	12
51	Bordeaux	3
50	KW 6-1971	54
49	SY Bankook	57
48	SJ 171111	8
47	SU Hetti	52
46	NOS 916.023-57	10
45	SY217581	36
44	KW 6-2036	48
43	SY219886	40
42	Neptun	2
41	Br 12938p2	21
40	SY218744	59
39	KWS Feeris	55
38	KWS B147	16
37	Julia	41
36	Blanding	1
35	Jettoo	32
34	LEU93304	53
33	Cleopatra	4
32	Br 12939p3	14
31	SU Midnight	42
30	SJ 199332	23
29	KM 16JR007	51
28	Br 12711p5	26
27	Almut	25
26	SY Dakoola	44
25	Picasso	45
24	KW 6-2189	49
23	Valerie	5
22	SY Loona	56
21	SY220061	61
20	KW 6-1928	47
19	SJ 199697	24
18	NOS 916.002-61	11
17	KWS Meridian	29
16	SJ 171105	13
15	LG Globetrotter	6
14	NOS 916.037-51	17
13	AC 15/471/11	46
12	KWS B146	15
11	NOS 917.039-57	19
10	NOS 916.040-51	18
9	SY219850	58
8	LGBU18-6905-D	28
7	SJ 171113	22
6	SY Galileo	33
5	SY Scoop	43
4	SY Kingston	38
3	SY218651	60
2	SY217543	35
1	KWS Wallace	37
Vinterbyg Værn		

pcl. sort led

pcl. sort led

pcl. sort led

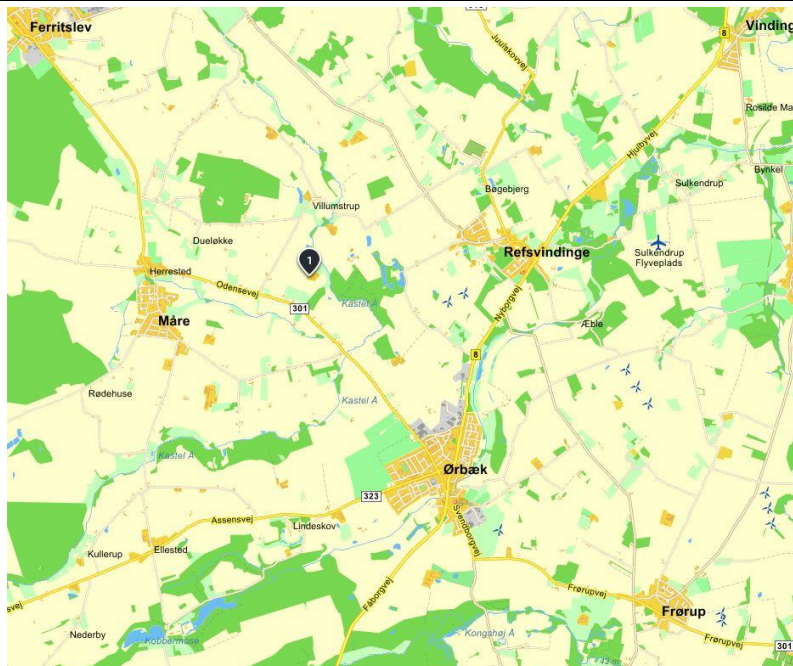
pcl. sort led

Bramstrup

JB 5

Forsøgsansvarlig:
Patriotisk Selskab
Ørbækvej 276
5220 Odense

Tlf: 6315 5439
Sara Bjergskov
Mobil: 5213 3140
Email sab@patriotisk.dk
Morten Holmgård 6315 5439
mho@patriotisk.dk
Krestian Ladegaard Jensen, klj@patriotisk.dk



Forsøgsvært

Ved indkørslen til
Odensevej 60
5853 Ørbæk



Bramstrup OBS 22 sået d. 29.9.21

1		
Parcel	Sort	Led
	Værn	
1	KWS W422	45
2	Sj R0571	61
3	Hvede mix 221	75
4	R11956	57
5	RW42193	56
6	Sj S0380	60
7	LG Initial	21
8	Olwyn	27
9	Hyvega	41
10	Nord 19/360	73
11	LG Skyscraper	13
12	R12017	55
13	Champion	18
14	KWS Colosseum	14
15	KWS W436	51
16	KWS W419	29
17	LGWU19-12380	63
18	Nordic Seed Hvede Allroun	42
19	KWS W423	30
20	KWS W425	32
21	NOS 514218.07	38
22	SY120912	40
23	KWS W432	47
24	NOS 513167.01	25
25	KWS Firefly	12
26	SY118455	26
27	Rembrandt	17
28	Kvium	6
29	Wheat Mix 221	43
30	NOS 515180.04	69
31	Ure	2
32	NOS 515254.12	71
33	KWS Extase	5
34	NOS 514258.01A	67
35	Joyful	22
36	SY Revolution	81
37	LGWU186	66
38	KWS W434	49
39	Heerup	8
40	LGWU181	65
41	Graham	4
42	Bright	9
43	Hvede Mix 222	76
44	Sj R0489	37
45	KWS W435	50
46	Sj R0245	36
47	Wheat Mix Star	77
48	KWS W426	33
49	KW 2528-20	53
50	KWS W433	48
51	Blanding	1
52	NOS 515092.03	68
53	Shaun	78
54	Momentum	10
55	SU Willem	74
56	WPB Ennis	24
57	Kask	15
58	KW 2531-20	54
59	KWS Dawsum	23
	Værn	

2		
Parcel	Sort	Led
	Værn	
27	LEU93304	53
26	Neptun	2
25	SJ 6-197566	50
24	SY 218744	59
23	KW 6-1928	47
22	SY 217581	36
21	KWS Kosmos	30
20	Cleopatra	4
19	KWS Meridian	29
18	Br 12938p2	21
17	Blanding	1
16	SY218651	60
15	SY Dakoota	44
14	KW 6-2189	49
13	Picasso	45
12	NOS 916.023-57	10
11	Br 12711p5	26
10	KWS B147	16
9	Julia	41
8	NOS 916.041-63	9
7	SJ 186338	12
6	KM 16JR007	51
5	SJ 171111	8
4	NOS 917.039-57	19
3	KWS B146	15
2	KWS Tardis	7
1	SJ 199697	24
	Værn	
	Værn	
89	Ambition	89
88	Substance	88
87	MS-meldug	87
86	Anja	86
85	MS brunrust	85
84	MS-septoria	84
83	Vinterhvede-værn	83
82	RGT Saki	7
81	Sj Q0262	35
80	Sj R0568	58
79	SY Insitor	20
78	Chevignon	11
77	KWS W431	46
76	NOS 514267.07	39
75	SU Fiete	44
74	Sj S0550	59
73	Informer	3
72	RGT Stokes	82
71	HK-hvedeMIX 2022	79
70	KWS W437	52
69	KWS W424	31
68	Sj S0596	62
67	KWS W409	28
66	NORD21/130	64
65	Original	80
64	NOS 515219.11	70
63	NOS 515224.15	72
62	Pondus	16
61	RGT Bairstow	19
60	KW 2162-19	34
	Værn	

3		
Parcel	Sort	Led
	Værn	
28	NOS 917.039-63	20
29	KW 6-2036	48
30	KWS Feeris	55
31	Jattoo	32
32	KWS Wallace	37
33	SU Midnight	42
34	SY Kingston	38
35	NOS 916.040-51	18
36	SY 219850	58
37	SY Bankook	57
38	SY220061	61
39	KW 6-1971	54
40	NOS 916.002-61	11
41	LG Globetrotter	6
42	SJ 171113	22
43	Gunni	34
44	AC 15/471/11	46
45	SJ 171105	13
46	SJ 199332	23
47	Bordeaux	3
48	SY Loona	56
49	KWS Honoris	39
50	Almut	25
51	Toreroo	31
52	SY Galileo	33
53	Br 12939p3	14
54	SY Scoop	43
55	NOS 916.037-51	17
56	Ekaterina	27
57	Valerie	5
58	SY 217543	35
59	SU Hetti	52
60	LGBU18-6905-D	28
61	SY219886	40
62	Vinterbyg-værn	62
63	MS-skoldplet	63
64	MS-ramularia	64
65	MS-bygrust	65
66	MS Meldug	66
67	Celtic	67
68	Prestige	68
	Værn	
	Værn	
1	HYH 334	14
2	HYH 348	26
3	KWS-H221	30
4	HYH-353	50
5	KWS Tayo	3
6	HYH-357	54
7	Astranos	7
8	KWS-H237	47
9	KWS Rotor	8
10	KWS-H220	29
11	KWS-H228	38
12	KWS Gilmor	11
13	HYH 345	23
14	HYH314+10% pop	35
15	KWS-H236	46
16	KWS Igor	9
	Værn	

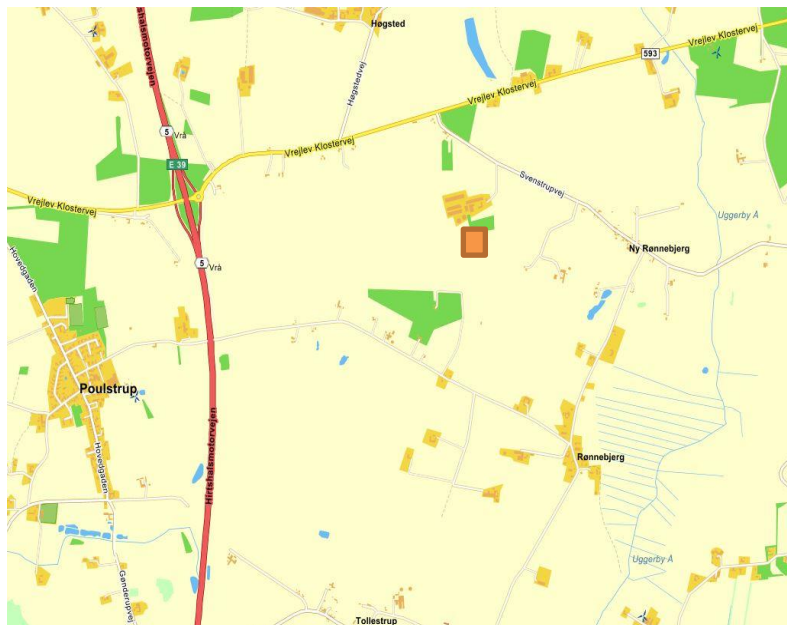
4		
Parcel	Sort	Led
	Værn	
	Værn	
	Værn	
10	MS Gulrust	10
9	MS-meldug	9
8	MS-brunrust	8
7	Triticale-værn	7
6	Trias	4
5	Brehat	3
4	BOH 4121	5
3	Cappricia	2
2	Lumaco	6
1	Blanding	1
	Værn	
	Værn	
61	MS Brunrust opf	61
60	Vinterrug-værn	60
59	HYH 335	15
58	Blanding	1
57	HYH327+10% pop	36
56	KWS Serafino	2
55	KWS-H225	32
54	HYH 340	18
53	HYH 339	17
52	KWS-H219	28
51	HYH 342	20
50	SU Perspectiv+10% pop	33
49	SU Analus+10% pop	34
48	HYH-351	48
47	HYH331+10% Pop	56
46	KWS-H229	39
45	KWS-H232	42
44	KWS-H230	40
43	KWS Inspirator	12
42	KWS-H235	45
41	HYH 341	19
40	HYH-354	51
39	HYH337+10% pop	57
38	HYH 347	25
37	KWS-H223	31
36	HYH-352	49
35	HYH 344	22
34	HYH 336	16
33	KWS-H234	44
32	HYH 343	21
31	SU Bepop	55
30	KWS-H233	43
29	HYH-356	53
28	KWS Receptor	6
27	HYH 346	24
26	HYH 326	13
25	HYH-355	52
24	Vinterrug-værn	59
23	DHEK073	37
22	Vinterrug-værn	58
21	KWS-H218	27
20	KWS Pulsor	10
19	KWS Berado	5
18	KWS Jethro	4
17	KWS-H231	41
	Værn	

Brønderslev

Forsøgsansvarlig:

LandboNord
Planteavl
Erhvervsparken 1
9700 Brønderslev

Tlf: 9624 2591
Jens Lyhne
Mobil: 2945 5806
Email jlk@landbonord.dk
Christian Søndergård Christensen
chc@landbonord.dk
2116 7009



Forsøgsvært

Peter Flyger
Spangshedevej 110
9800 Hjørring
Forsøget ligger ved Svenstrupvej 54, Tårs

Efter landsforsøg med rug og triticale.



Brønderslev OBS 2022 sået d. 29.9.21

1		
Parcel	Sort	Led
	Værn	
1	KWS W425	32
2	Kask	15
3	Ure	2
4	KWS W422	45
5	NORD21/130	64
6	KW 2162-19	34
7	Chevignon	11
8	KWS W424	31
9	Sj R0489	37
10	Rembrandt	17
11	SY Revolution	81
12	SU Willem	74
13	ordic Seed Hvede Allrou	42
14	Momentum	10
15	Sj S0550	59
16	Hyvega	41
17	NOS 515224.15	72
18	NOS 515219.11	70
19	LGWU181	65
20	SY120912	40
21	KWS W426	33
22	Wheat Mix Star	77
23	Hvede Mix 222	76
24	NOS 513167.01	25
25	Graham	4
26	LGWU186	66
27	SY118455	26
28	Kvium	6
29	RGT Stokes	82
30	KWS W437	52
31	Pondus	16
32	Shaun	78
33	KWS Dawsum	23
34	NOS 514258.01A	67
35	KWS Firefly	12
36	LG Skyscraper	13
37	KW 2528-20	53
38	NOS 514267.07	39
39	Original	80
40	KWS W433	48
41	Infomer	3
42	KWS Colosseum	14
43	RGT Bairstow	19
44	SU Fiete	44
45	Bright	9
46	KWS W409	28
47	Blanding	1
48	SY Insitor	20
49	RGT Saki	7
50	KWS W435	50
51	KWS W431	46
52	KWS W419	29
53	Sj Q0262	35
54	Champion	18
55	Joyful	22
56	KWS W436	51
57	NOS 515254.12	71
58	Olwyn	27
59	LG Initial	21
	Værn	

2		
Parcel	Sort	Led
	Værn	
27	KWS Feeris	55
26	KW 6-2189	49
25	SY Scoop	43
24	SY 218744	59
23	Ekaterina	27
22	KWS Tardis	7
21	Br 12711p5	26
20	Gunni	34
19	Blanding	1
18	Julia	41
17	SJ 171111	8
16	SJ 199332	23
15	SJ 6-197566	50
14	SU Hetti	52
13	SJ 171105	13
12	Bordeaux	3
11	SJ 199697	24
10	LGBU18-6905-D	28
9	KWS Honoris	39
8	SJ 186338	12
7	SY218651	60
6	Jettoo	32
5	KWS B146	15
4	NOS 916.023-57	10
3	KWS Meridian	29
2	SY Galileo	33
1	Br 12939p3	14
	Værn	
	Værn	
89	Ambition	89
88	Substance	88
87	MS-meldug	87
86	Anja	86
85	MS brunrust	85
84	MS-septoria	84
83	Vinterhvede-værn	83
82	NOS 514218.07	38
81	Sj R0568	58
80	Nord 19/360	73
79	LGWU19-12380	63
78	KWS W423	30
77	Sj R0245	36
76	R12017	55
75	Heerup	8
74	NOS 515092.03	68
73	Sj R0571	61
72	KWS W432	47
71	Sj S0380	60
70	R11956	57
69	KWS W434	49
68	Wheat Mix 221	43
67	RW42193	56
66	WPB Ennis	24
65	Hvede mix 221	75
64	KW 2531-20	54
63	KWS Extase	5
62	HK-hvedeMIX 2022	79
61	Sj S0596	62
60	NOS 515180.04	69
	Værn	

3		
Parcel	Sort	Led
	Værn	
28	KW 6-1928	47
29	NOS 916.041-63	9
30	Picasso	45
31	Valerie	5
32	NOS 916.040-51	18
33	LEU93304	53
34	SY Kingston	38
35	Cleopatra	4
36	SY 217581	36
37	Toreroo	31
38	SY Loona	56
39	NOS 916.037-51	17
40	NOS 917.039-57	19
41	SY219886	40
42	KWS Kosmos	30
43	NOS 917.039-63	20
44	KW 6-1971	54
45	AC 15/471/11	46
46	SY Bankook	57
47	SY 217543	35
48	Neptun	2
49	KM 16JR007	51
50	SJ 171113	22
51	SY220061	61
52	KW 6-2036	48
53	Br 12938p2	21
54	KWS Wallace	37
55	SY Dakoota	44
56	NOS 916.002-61	11
57	LG Globetrotter	6
58	SY 219850	58
59	SU Midnight	42
60	Almut	25
61	KWS B147	16
62	Vinterbyg-værn	62
63	MS-skoldplet	63
64	MS-ramularia	64
65	MS-bygrust	65
66	MS Meldug	66
67	Celtic	67
68	Prestige	68
	Værn	
	Værn	
1	KWS Berado	5
2	HYH-354	51
3	KWS-H234	44
4	KWS-H232	42
5	HYH327+10% pop	36
6	Blanding	1
7	HYH-355	52
8	HYH-353	50
9	KWS-H235	45
10	KWS-H230	40
11	KWS Receptor	6
12	KWS Rotor	8
13	KWS-H229	39
14	Vinterrug-værn	58
15	DHEK073	37
16	Vinterrug-værn	59
	Værn	

4		
Parcel	Sort	Led
	Værn	
	Værn	
	Værn	
10	MS Gulrust	10
9	MS-meldug	9
8	MS-brunrust	8
7	Triticale-værn	7
6	BOH 4121	5
5	Blanding	1
4	Trias	4
3	Cappricia	2
2	Brehat	3
1	Lumaco	6
	Værn	
	Værn	
61	MS Brunrust opf	61
60	Vinterrug-værn	60
59	HYH 347	25
58	KWS Inspirator	12
57	HYH 326	13
56	KWS-H221	30
55	HYH-357	54
54	KWS Jethro	4
53	KWS-H228	38
52	HYH-351	48
51	HYH-356	53
50	HYH 340	18
49	HYH 345	23
48	KWS-H233	43
47	HYH337+10% pop	57
46	HYH 348	26
45	KWS Pulsor	10
44	HYH314+10% pop	35
43	HYH 343	21
42	KWS Gilmor	11
41	KWS-H231	41
40	KWS-H223	31
39	KWS-H225	32
38	HYH331+10% Pop	56
37	HYH 334	14
36	HYH-352	49
35	KWS-H220	29
34	HYH 335	15
33	SU Perspectiv+10% pop	33
32	KWS Tayo	3
31	KWS-H237	47
30	KWS-H219	28
29	HYH 336	16
28	KWS Igor	9
27	HYH 339	17
26	HYH 341	19
25	HYH 342	20
24	HYH 344	22
23	HYH 346	24
22	SU Arvalus+10% pop	34
21	Astranos	7
20	KWS-H218	27
19	KWS-H236	46
18	SU Bepop	55
17	KWS Serafino	2
	Værn	

Dyngby

JB6

Forsøgsansvarlig:

Nordic Seed - Dyngby
Grindsnabevej 25, Dyngby
8300 Odder

Tlf: 8887 5111

Hans Haldrup

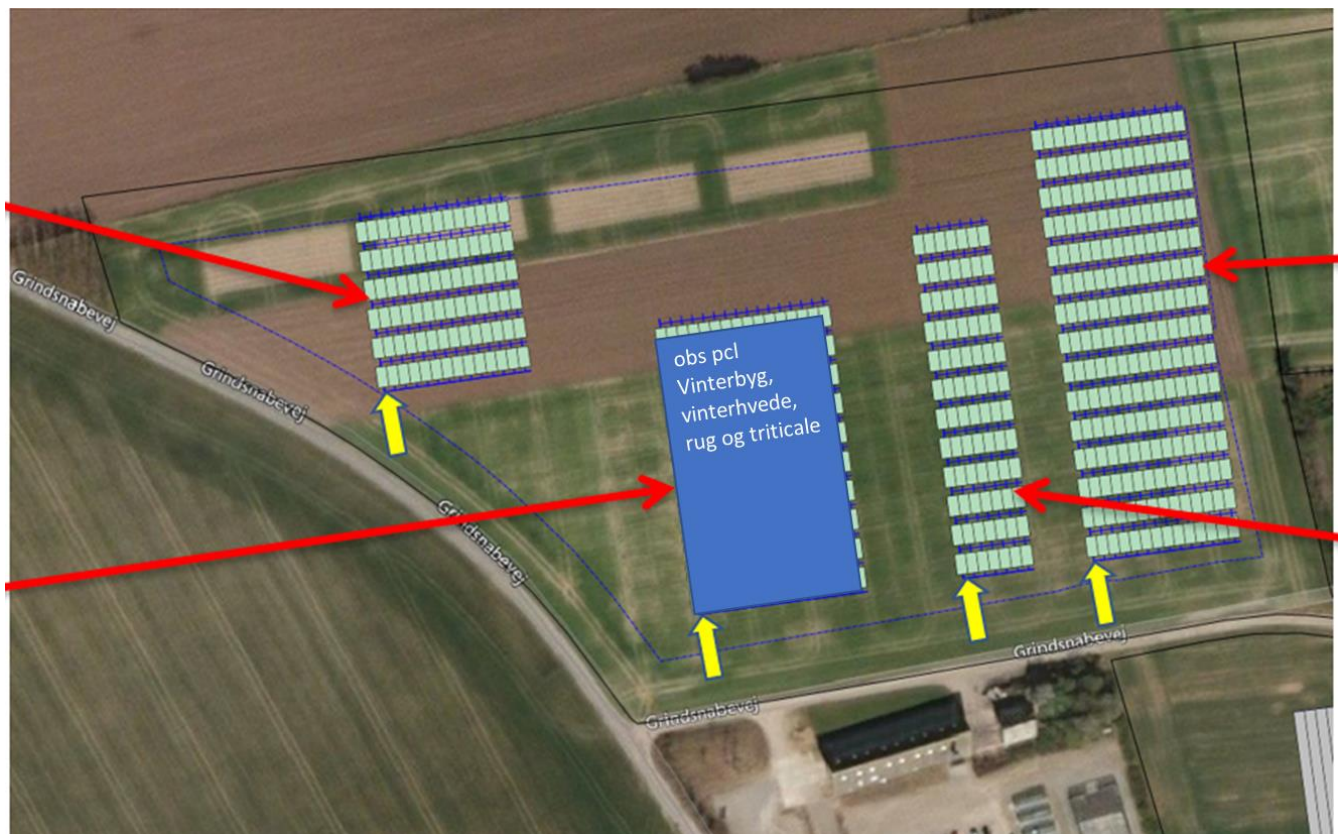
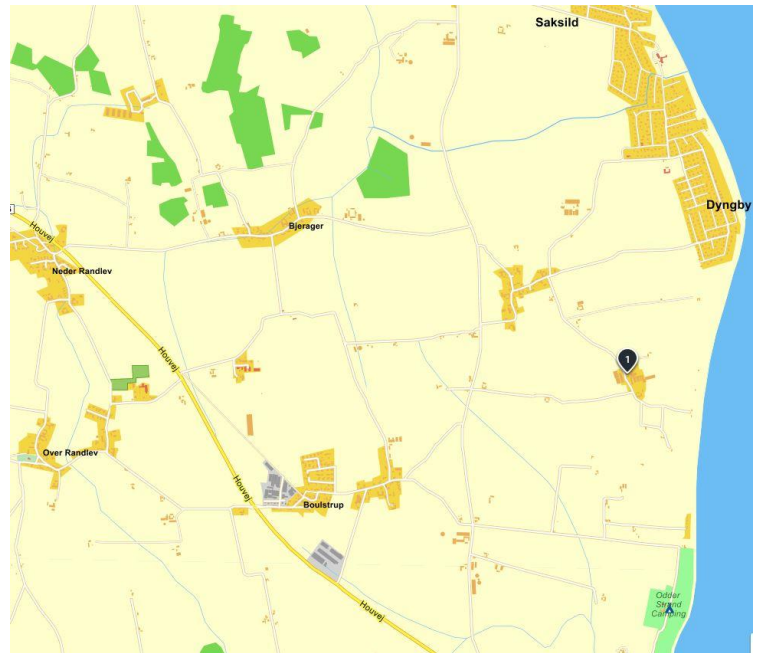
Mobil: 2090 5405

Email HAHA@nordicseed.com

Jens Due Jensen 5190 4334

jdje@nordicseed.com

Lotte Olesen, lool@nordicseed.com



Dyngby OBS fortsat

Gulrust overvågning 2022

Variety	Var-Code	Række
Ambition	20372	1-2
Mariboss	23127	3-4
Benchmark	27916	5-6
Nemo	31106	7-8
Moro	31535	9-10
Compair	31536	11-12
Rendezvous	31537	13-14
Spalding Prolific	31538	15-16
Amboise	33408	17-18

Håndsået I OBS dato
(fra venstre til højre)

	værn vinterbyg	
27	KWS B146	15
26	KW 6-1928	47
25	SJ 6-197566	50
24	SY 220061	61
23	NOS 916.037-51	17
22	AC 15/471/11	46
21	SY Scoop	43
20	SY Dakoota	44
19	SJ 171105	13
18	SJ 199332	23
17	Julia	41
16	Br 12711p5	26
15	KWS Meridian	29
14	NOS 917.039-63	20
13	KWS Wallace	37
12	SY 217581	36
11	NOS 916.040-51	18
10	SY 218651	60
9	Bordeaux	3
8	SY Bankook	57
7	Ekaterina	27
6	KW 6-2036	48
5	Valerie	5
4	SJ 171113	22
3	NOS 916.002-61	11
2	Toreroo	31
1	SY 219886	40
	værn vinterbyg	
	værn vinterbyg	

	værn vinterbyg	
54	Blanding	1
53	NOS 916.023-57	10
52	Br 12939p3	14
51	Picasso	45
50	Jettoo	32
49	SY Kingston	38
48	Neptun	2
47	KW 6-2189	49
46	KWS Honoris	39
45	KWS B147	16
44	SY 217543	35
43	KWS Feeris	55
42	Gunni	34
41	LEU93304	53
40	SY Loona	56
39	SY 219850	58
38	SU Hetti	52
37	SJ 199697	24
36	Cleopatra	4
35	LG Globetrotter	6
34	SY Galileo	33
33	Br 12938p2	21
32	SJ 171111	8
31	KWS Tardis	7
30	SY 218744	59
29	KW 6-1971	54
28	SJ 186338	12
	værn vinterbyg	
	værn vinterbyg	

	Hvede værn	
11	Hyvega	41
10	KW 2162-19	34
9	Champion	18
8	SY 118455	26
7	SY Instor	20
6	Momentum	10
5	KWS W426	33
4	KWS W432	47
3	RGT Bairstow	19
2	NOS 514267.07	39
1	KW 2531-20	54
	Hvede værn	
	værn vinterbyg	
68	Prestige	68
67	Celtic	67
66	MS Meldug	66
65	MS-bygrust	65
64	MS-ramularia	64
63	MS-skoldplet	63
62	Vinterbyg-værn	62
61	SU Midnight	42
60	Almut	25
59	KM 16JR007	51
58	NOS 917.039-57	19
57	NOS 916.041-63	9
56	LGBU18-6905-D	28
55	KWS Kosmos	30
	værn vinterbyg	
	værn vinterbyg	

Flakkebjerg

JB6

Forsøgsansvarlig:

AU Flakkebjerg

Forsøgsvej 1

4200 Slagelse

Tlf: 8715 8192

Mogens Hovmøller 2228 3361

Mogens.Hovmoller@agro.au.dk

Sidsel Kirkegaard

Sidsel.Kirkegaard@agro.au.dk

Lise Nistrup 2228 3352

LiseN.Jorgensen@agro.au.dk



Flakkebjerg OBS 2022 sået d.28.9.21

Hvede			Triticale			Rug			Vinterbyg								
Plot	Sort	Led.	Plot	Sort	Led.	Plot	Sort	Led.	Plot	Sort	Led.	Plot	Sort	Led.			
1	Informer	3	41	Hvede mix 221	75	81	Sj R0245	36	22	KWS-H229	39	1	Neptun	2	41	KW 6-2189	49
2	Champion	18	42	WPB Ennis	24	82	Sj R0568	58	23	HYH 336	16	2	KWS B147	16	42	Toreroo	31
3	SY Insitor	20	43	NOS 515092.03	68	83	Vinterhvede-værn	83	24	HYH 326	13	3	NOS 916.002-61	11	43	AC 15/471/11	46
4	Bright	9	44	KWS W422	45	84	MS-septoria	84	25	HYH331+10% Pop	56	4	KM 16JR007	51	44	Valerie	5
5	KWS W423	30	45	Sj R0571	61	85	MS brunrust	85	26	HYH 341	19	5	SY218651	60	45	SJ 171113	22
6	NOS 515180.04	69	46	KWS W432	47	86	Anja	86	27	HYH 334	14	6	SY 217543	35	46	SJ 199697	24
7	KW 2528-20	53	47	NOS 513167.01	25	87	MS-meldug	87	28	KWS-H231	41	7	SJ 6-197566	50	47	SY 217581	36
8	HK-hvedeMIX 2022	79	48	KWS W424	31	88	Substance	88	29	KWS-H218	27	8	SU Midnight	42	48	Ekaterina	27
9	SU Willem	74	49	RGT Stokes	82	89	Ambition	89	30	HYH 346	24	9	Cleopatra	4	49	KWS Kosmos	30
10	Sj S0550	59	50	NOS 514258.01A	67	1	Lumaco	6	31	HYH 335	15	10	Almut	25	50	SY 218744	59
11	Shaun	78	51	Sj S0380	60	2	Brehat	3	32	KWS-H228	38	11	SY Dakoota	44	51	KWS Honoris	39
12	NOS 515224.15	72	52	Sj R0489	37	3	Cappricia	2	33	KWS Inspirator	12	12	Jettoo	32	52	SY219886	40
13	NOS 515219.11	70	53	KWS W433	48	4	BOH 4121	5	34	HYH-356	53	13	Br 12938p2	21	53	NOS 916.037-51	17
14	RGT Saki	7	54	KWS W426	33	5	Trias	4	35	HYH 347	25	14	LG Globetrotter	6	54	SJ 171111	8
15	KWS Colosseum	14	55	SY Revolution	81	6	Blanding	1	36	KWS Receptor	6	15	SJ 186338	12	55	SY Bankook	57
16	Wheat Mix Star	77	56	Nord 19/360	73	7	Triticale-værn	7	37	KWS Serafino	2	16	SU Hetti	52	56	Blanding	1
17	Sj S0596	62	57	KWS Extase	5	8	MS-brunrust	8	38	KWS-H223	31	17	KWS Tardis	7	57	SY Kingston	38
18	Pondus	16	58	Original	80	9	MS-meldug	9	39	KWS Jethro	4	18	SY Loona	56	58	NOS 916.023-57	10
19	NOS 514218.07	38	59	SY118455	26	10	MS Gulrust	10	40	KWS-H225	32	19	NOS 917.039-57	19	59	KW 6-1928	47
20	SY120912	40	60	KW 2162-19	34	1	Blanding	1	41	HYH-354	51	20	SY 219850	58	60	LGBU18-6905-D	28
21	KWS Dawsum	23	61	NOS 514267.07	39	2	HYH 339	17	42	KWS-H221	30	21	Gunni	34	61	Br 12711p5	26
22	KWS W425	32	62	KWS W419	29	3	Astranos	7	43	HYH 348	26	22	SY Galileo	33	62	Vinterbyg-værn	62
23	KWS W409	28	63	Hvede Mix 222	76	4	HYH314+10% pop	35	44	KWS Pulsor	10	23	SY Scoop	43	63	MS-skoldplet	63
24	Ure	2	64	Heerup	8	5	Vinterrug-værn	58	45	KWS-H230	40	24	KW 6-1971	54	64	MS-ramularia	64
25	KWS W436	51	65	Olwyn	27	6	DHEK073	37	46	KWS-H232	42	25	LEU93304	53	65	MS-bygrust	65
26	Kask	15	66	Wheat Mix 221	43	7	Vinterrug-værn	59	47	KWS Gilmor	11	26	SJ 199332	23	66	MS Meldug	66
27	KWS W435	50	67	Joyful	22	8	HYH 340	18	48	KWS-H236	46	27	SJ 171105	13	67	Celtic	67
28	KWS W431	46	68	KWS W434	49	9	HYH337+10% pop	57	49	KWS-H235	45	28	Bordeaux	3	68	Prestige	68
29	RGT Bairstow	19	69	Sj Q0262	35	10	HYH 345	23	50	HYH 342	20	29	Br 12939p3	14	X	Værn	X
30	LGWU186	66	70	LG Skyscraper	13	11	KWS-H234	44	51	KWS Berado	5	30	Picasso	45	X	Værn	X
31	Nordic Seed Hvede Allro	42	71	R12017	55	12	HYH-357	54	52	HYH-353	50	31	KW 6-2036	48	X	Værn	X
32	Momentum	10	72	NORD21/130	64	13	KWS-H220	29	53	SU Arvalus+10% pop	34	32	KWS Wallace	37	X	Værn	X
33	LGWU19-12380	63	73	Kvium	6	14	SU Bepop	55	54	KWS Rotor	8	33	KWS Meridian	29	X	Værn	X
34	R11956	57	74	SU Fiete	44	15	HYH327+10% pop	36	55	HYH-351	48	34	KWS B146	15	X	Værn	X
35	værn	11	75	RW42193	56	16	KWS-H219	28	56	KWS Tayo	3	35	KWS Feeris	55	X	Værn	X
36	Blanding	1	76	NOS 515254.12	71	17	HYH 344	22	57	HYH 343	21	36	SY220061	61	X	Værn	X
37	KWS Firefly	12	77	KW 2531-20	54	18	KWS Igor	9	58	KWS-H233	43	37	Julia	41	X	Værn	X
38	Graham	4	78	LGWU181	65	19	HYH-352	49	59	SU Perspektiv+10% pop	33	38	NOS 916.040-51	18	X	Værn	X
39	værn	41	79	LG Initial	21	20	HYH-355	52	60	Vinterrug-værn	60	39	NOS 917.039-63	20	X	Værn	X
40	KWS W437	52	80	Rembrandt	17	21	KWS-H237	47	61	MS Brunrust opf	61	40	NOS 916.041-63	9	X	Værn	X

Foulumgård

JB4

Forsøgsansvarlig:

Foulumgård

Forskningscenter Foulum, AU

Hobro Landevej 17

8830 Tjele

Tlf: 8715 7787

Jens Bonderup Kjeldsen

Mobil: 4026 0782

Email jens.b.kjeldsen@agro.au.dk



Foulum OBS 2022 vintersæd

sæt 4, 2021-2022

Fuglekædet				Foulum OBS 2022 vintersæd				sæt 4, 2021-2022			
pd.	sort	bed	sløv.	pd.	sort	bed	sløv.	pd.	sort	bed	sløv.
70	Hvede/sem		340	70	Hvede/sem		230	85	Vinterbyg/sem		238
71	KVWS M54	49	205	71	Nordic Dæd Hede Albus	42	236	86	Phacis	90	237
72	KVWS M42	39	204	72	Blå/BØS	88	238	87	ØB	87	242
73	LGWS 118	61	209	73	LGWS 118	61	209	88	MØ-118	86	241
74	Mikrohum	19	208	74	Ø/BØS	81	227	89	MØ-118	85	236
75	NOS S14107 07	18	203	75	Vinterbyg/sem	83	224	90	MØ-118	84	235
76	Ø/BØS	89	212	76	MØ-118	84	221	91	MØ-118	83	230
77	Blå/BØS	1	217	77	MØ-118	85	218	92	Vinterbyg/sem	82	229
78	WPS 100	24	214	78	Ø/BØS	86	215	93	Ø/BØS	81	224
79	Infobur	1	211	79	MØ-118	87	212	94	NOS S14107 07	80	213
80	Ø/BØS	18	210	80	Infobur	88	209	95	KVWS S148	79	208
81	KVWS Puffy	12	205	81	Armbur	89	206	96	KVWS Puffy	78	207
82	ROT 100	19	204	82	Hvede/sem	90	208	97	Ø/BØS	77	202
83	NOS S14107 15	73	199	83	Tribak/sem		200	98	AC 1017/11	76	201
84	KVWS M10	81	196	84	Lumbur	6	197	99	JMS	75	196
85	Rund 1000	79	198	85	Blå/BØS	1	194	100	KVWS Puffy	74	195
86	Ø/BØS	75	196	86	Ø/BØS	4	191	101	Ø/BØS	73	190
87	KVWS M10	89	187	87	Ø/BØS	3	188	102	Ø/BØS	72	189
88	Wheat M5 50r	77	186	88	Ø/BØS	5	185	103	Ø/BØS	71	184
89	Ø/BØS	87	181	89	Capella	2	182	104	Ø/BØS	70	181
90	S1217	89	180	90	Tribak/sem	7	179	105	KVWS S148	69	178
91	KVWS M10	87	175	91	MØ-118	8	176	106	Ø/BØS	68	177
92	Wheat M5 50r	77	186	92	MØ-118	9	173	107	Ø/BØS	67	172
93	LGWS 118	61	174	93	MØ-118	10	170	108	Ø/BØS	66	171
94	NOS S14107 15	73	169	94	Tribak/sem		167	109	Ø/BØS	65	166
95	KVWS	8	168	95	Ø/BØS		166	110	Ø/BØS	64	165
96	Ø/BØS	11	168	96	Ø/BØS		165	111	Ø/BØS	63	160
97	NOS S14107 07	18	162	97	Ø/BØS	8	161	112	Ø/BØS	62	159
98	KVWS S148	8	157	98	Ø/BØS	10	158	113	Ø/BØS	61	158
99	Ø/BØS	27	150	99	KVWS Puffy	19	155	114	Ø/BØS	60	154
100	Ø/BØS	37	133	100	KVWS S148	27	150	115	Ø/BØS	59	153
101	Hvede/sem 2022	78	150	101	KVWS S148	28	149	116	Ø/BØS	58	148
102	KVWS M10	37	145	102	Ø/BØS	19	146	117	Ø/BØS	57	147
103	SU Puff	48	144	103	Ø/BØS	15	143	118	Ø/BØS	56	142
104	Hvede/sem 2021	79	139	104	Ø/BØS	21	140	119	Ø/BØS	55	141
105	NOS S14107 07	18	138	105	SU Anker 100 populat	34	137	120	NOS S14107 07	54	140
106	Ø/BØS	49	133	106	KVWS S148	43	134	121	Ø/BØS	53	139
107	KVWS Colossium	14	133	107	Ø/BØS	40	131	122	Ø/BØS	52	138
108	Ø/BØS	8	127	108	KVWS S148	42	128	123	Ø/BØS	51	137
109	KVWS M10	49	126	109	Ø/BØS	39	125	124	Vinter	50	134
110	KVWS M10	23	121	110	Ø/BØS	38	122	125	Ø/BØS	49	133
111	Ø/BØS	19	120	111	KVWS S148	39	119	126	KVWS S148	48	128
112	ROT 100	19	115	112	KVWS S148	40	116	127	SU Mønst	47	127
113	S1217	49	114	113	Ø/BØS	35	113	128	LGWS 118	46	126
114	NOS S14107 11	70	109	114	KVWS S148	45	110	129	Ø/BØS	45	125
115	Ø/BØS	69	108	115	Ø/BØS	32	107	130	Ø/BØS	44	124
116	KVWS M10	43	108	116	Ø/BØS	44	104	131	Ø/BØS	43	123
117	NOS S14107 07	18	104	117	Ø/BØS	17	101	132	Ø/BØS	42	122
118	Ø/BØS	17	97	118	KVWS S148	2	98	133	Ø/BØS	41	121
119	Ø/BØS	88	96	119	Ø/BØS	59	95	134	KVWS Puffy	40	120
120	KVWS S148	34	91	120	KVWS S148	60	92	135	Ø/BØS	39	119
121	KVWS S148	29	90	121	Ø/BØS	82	89	136	NOS S14107 07	38	118
122	Ø/BØS	18	85	122	Ø/BØS	25	86	137	Ø/BØS	37	117
123	Ø/BØS	28	84	123	KVWS S148	39	83	138	Ø/BØS	36	116
124	Ø/BØS	79	79	124	Ø/BØS	54	80	139	Ø/BØS	35	115
125	Ø/BØS	20	78	125	SU Puff	65	77	140	NOS S14107 07	34	114
126	Ø/BØS	2	73	126	Blå/BØS	1	74	141	Ø/BØS	33	113
127	Wheat M5 21	43	70	127	Ø/BØS	3	71	142	Ø/BØS	32	112
128	NOS S14107 07	18	67	128	Ø/BØS	16	68	143	Ø/BØS	31	111
129	KVWS M10	82	66	129	KVWS S148	47	65	144	Ø/BØS	30	110
130	KVWS S148	54	61	130	Armbur	7	62	145	Ø/BØS	29	109
131	Ø/BØS	59	60	131	Ø/BØS	56	59	146	Ø/BØS	28	108
132	KVWS S148	33	55	132	KVWS S148	67	56	147	Ø/BØS	27	107
133	Ø/BØS	99	57	133	Ø/BØS	28	58	148	Ø/BØS	26	106
134	Ø/BØS	25	49	134	Ø/BØS	83	50	149	Ø/BØS	25	105
135	Hvede/sem	45	48	135	Ø/BØS	37	47	150	Ø/BØS	24	104
136	NOS S14107 07	18	43	136	Vinterbyg/sem	59	44	151	Ø/BØS	23	103
137	Ø/BØS	7	40	137	Ø/BØS	41	41	152	Ø/BØS	22	102
138	Ø/BØS	99	37	138	Ø/BØS	29	38	153	Ø/BØS	21	101
139	Ø/BØS	28	36	139	Ø/BØS	24	35	154	Ø/BØS	20	100
140	Ø/BØS	21	31	140	KVWS S148	33	32	155	Ø/BØS	19	99
141	Ø/BØS	4	30	141	Ø/BØS	23	32	156	Ø/BØS	18	98
142	Ø/BØS	81	29	142	Ø/BØS	18	29	157	Ø/BØS	17	97
143	Ø/BØS	74	7	143	Ø/BØS	9	28	158	Ø/BØS	16	96
144	Ø/BØS	38	6	144	Ø/BØS	4	27	159	Ø/BØS	15	95
145	Hvede/sem	1	5	145	Ø/BØS	3	26	160	Ø/BØS	14	94
146	Ø/BØS	1	1	146	Ø/BØS	2	25	161	Ø/BØS	13	93
147	Ø/BØS	89	18	147	Ø/BØS	1	24	162	Ø/BØS	12	92
148	Ø/BØS	22	13	148	Ø/BØS	1	23	163	Ø/BØS	11	91
149	Ø/BØS	49	11	149	Ø/BØS	1	22	164	Ø/BØS	10	90
150	Ø/BØS	74	7	150	Ø/BØS	1	21	165	Ø/BØS	9	89
151	Ø/BØS	39	6	151	Ø/BØS	1	20	166	Ø/BØS	8	88
152	Ø/BØS	38	4	152	Ø/BØS	1	19	167	Ø/BØS	7	87
153	Ø/BØS	34	3	153	Ø/BØS	1	18	168	Ø/BØS	6	86
154	Ø/BØS	32	3	154	Ø/BØS	1	17	169	Ø/BØS	5	85
155	Ø/BØS	32	3	155	Ø/BØS	1	16	170	Ø/BØS	4	84
156	Ø/BØS	32	3	156	Ø/BØS	1	15	171	Ø/BØS	3	83
157	Ø/BØS	32	3	157	Ø/BØS	1	14	172	Ø/BØS	2	82
158	Ø/BØS	32	3	158	Ø/BØS	1	13	173	Ø/BØS	1	81
159	Ø/BØS	32	3	159	Ø/BØS	1	12	174	Ø/BØS	1	80
160	Ø/BØS	32	3	160	Ø/BØS	1	11	175	Ø/BØS	1	79
161	Ø/BØS	32	3	161	Ø/BØS	1	10	176	Ø/BØS	1	78
162	Ø/BØS	32	3	162	Ø/BØS	1	9	177	Ø/BØS	1	77
163	Ø/BØS	32	3	163	Ø/BØS	1	8	178	Ø/BØS	1	76
164	Ø/BØS	32	3	164	Ø/BØS	1	7	179	Ø/BØS	1	75
165	Ø/BØS	32	3	165	Ø/BØS	1	6	180	Ø/BØS	1	74
166	Ø/BØS	32	3	166	Ø/BØS	1	5	181	Ø/BØS	1	73
167	Ø/BØS	32	3	167	Ø/BØS	1	4	182	Ø/BØS	1	72
168	Ø/BØS	32	3	168	Ø/BØS	1	3	183	Ø/BØS	1	71
169	Ø/BØS	32	3	169	Ø/BØS	1	2	184	Ø/BØS	1	70
170	Ø/BØS	32	3	170	Ø/BØS	1	1	185	Ø/BØS	1	69

Foulum OBS 2022 sået d. 29.9.21

pcl.	sort	led
Hvede værn		
78	KWS W434	49
77	KWS W423	30
76	LGWU186	66
75	Momentum	10
74	NOS 514267.07	39
73	Sj R0568	58
72	Blanding	1
71	WPB Ennis	24
70	Informer	3
69	Sj Q0262	35
68	KWS Firefly	12
67	RGT Stokes	82
66	NOS 515224.15	72
65	KWS W436	51
64	Nord 19/360	73
63	Shaun	78
62	KWS W435	50
61	Wheat Mix Star	77
60	R11956	57
59	R12017	55
58	KWS W432	47
57	LGWU19-12380	63
56	NOS 515254.12	71
55	Kvium	6
54	Chevignon	11
53	NOS 514258.01A	67
52	KWS Extase	5
51	Otwyn	27
50	Sj R0489	37
49	Hvede Mix 222	76
48	KWS W424	31
47	SU Fiete	44
46	Hvede mix 221	75
45	NOS 515180.04	69
44	Kask	15
43	KWS Colosseum	14
42	Bright	9
41	KWS W422	45
40	KWS W409	28
39	Champion	18
38	RGT Bairstow	19
37	SY120912	40
36	NOS 515219.11	70
35	LGWU181	65
34	KWS W433	48
33	NORD21/130	64
32	Rembrandt	17
31	Sj S0550	59
30	KW 2162-19	34
29	KWS Dawsum	23
28	Pondus	16
27	SY118455	26
26	HK-hvedeMIX 2022	79
25	SY Insitor	20
24	Ure	2
23	Wheat Mix 221	43
22	NOS 514218.07	38
21	KWS W437	52
20	KW 2531-20	54
19	Original	80
18	KWS W426	33
17	KW 2528-20	53
16	SY Revolution	81
15	Hyvega	41
14	NOS 513167.01	25
13	RGT Saki	7
12	Sj S0380	60
11	KWS W419	29
10	LG Initial	21
9	Graham	4
8	Sj S0596	62
7	KWS W425	32
6	Heerup	8
5	NOS 515092.03	68
4	Joyful	22
3	KWS W431	46
2	SU Willem	74
1	Sj R0245	36
Hvede værn		

pcl. sort led
1

pcl.	sort	led
Hvede værn		
79	Nordic Seed Hvede Allroun	42
80	RW42193	56
81	LG Skyscraper	13
82	Sj R0571	61
83	Vinterhvede-værn	83
84	MS-septoria	84
85	MS brunrust	85
86	Anja	86
87	MS-meldug	87
88	Substance	88
89	Ambition	89
Hvede værn		
Triticale værn		
1	Lumaco	6
2	Blanding	1
3	Trias	4
4	Brehat	3
5	BOH 4121	5
6	Cappricia	2
7	Triticale-værn	7
8	MS-brunrust	8
9	MS-meldug	9
10	MS Gulrust	10
Triticale værn		
Rug værn		
1	KWS Rotor	8
2	HYH327+10% population	36
3	KWS Pulsor	10
4	KWS-H218	27
5	KWS-H228	38
6	HYH 341	19
7	HYH 335	15
8	HYH 343	21
9	SU Arvalus+10% population	34
10	KWS-H233	43
11	HYH-351	48
12	KWS-H232	42
13	KWS-H225	32
14	KWS Inspirator	12
15	KWS-H229	39
16	KWS Berado	5
17	HYH314+10% population	35
18	KWS-H235	45
19	HYH 344	22
20	HYH 334	14
21	HYH 339	17
22	KWS Serafino	2
23	HYH-353	50
24	KWS-H236	46
25	HYH-355	52
26	HYH 347	25
27	KWS-H221	30
28	HYH-357	54
29	SU Bepop	55
30	Blanding	1
31	KWS Tayo	3
32	HYH 336	16
33	KWS-H231	41
34	Astranos	7
35	HYH331+10% Pop	56
36	KWS-H237	47
37	HYH 340	18
38	Vinterrug-værn	58
39	DHEK073	37
40	Vinterrug-værn	59
41	HYH-356	53
42	HYH 348	26
43	HYH 346	24
44	KWS-H219	28
45	HYH-354	51
46	SU Perspektiv+10% populat	33
47	HYH 345	23
48	KWS-H234	44
49	KWS Receptor	6
50	KWS Gilmor	11
51	KWS-H230	40
52	HYH 342	20
53	KWS Jethro	4
Rug værn		

pcl. sort led
2

pcl.	sort	led
Vinterbyg værn		
68	Prestige	68
67	Celtic	67
66	MS Meldug	66
65	MS-bygrust	65
64	MS-ramularia	64
63	MS-skoldplet	63
62	Vinterbyg-værn	62
61	SY 217581	36
60	NOS 916.023-57	10
59	KWS B146	15
58	KWS Meridian	29
57	SY Kingston	38
56	AC 15/471/11	46
55	Jattoo	32
54	KWS Kosmos	30
53	SJ 171113	22
52	SY 219850	58
51	Julia	41
50	SY219886	40
49	KWS B147	16
48	Br 12711p5	26
47	SY 218744	59
46	Blanding	1
45	SY Dakoota	44
44	Br 12938p2	21
43	KM 16JR007	51
42	Almut	25
41	SJ 199332	23
40	SY Galileo	33
39	KW 6-1971	54
38	LEU93304	53
37	SJ 186338	12
36	SJ 199697	24
35	NOS 916.041-63	9
34	SJ 171105	13
33	KW 6-1928	47
32	SY Loona	56
31	Valerie	5
30	SJ 171111	8
29	KW 6-2036	48
28	SU Midnight	42
27	LGBU18-6905-D	28
26	LG Globetrotter	6
25	KW 6-2189	49
24	Cleopatra	4
23	Picasso	45
22	SY 217543	35
21	KWS Honoris	39
20	SY Scoop	43
19	NOS 917.039-57	19
18	SY218651	60
17	SY220061	61
16	SJ 6-197566	50
15	NOS 916.002-61	11
14	SY Bankook	57
13	KWS Feeris	55
12	KWS Tardis	7
11	KWS Wallace	37
10	Toreroo	31
9	Ekaterina	27
8	Gunni	34
7	NOS 917.039-63	20
6	Br 12939p3	14
5	Neptun	2
4	Bordeaux	3
3	SU Hetti	52
2	NOS 916.037-51	17
1	NOS 916.040-51	18
Vinterbyg værn		
Rug værn		
61	MS Brunrust opf	61
60	Vinterrug-værn	60
59	HYH337+10% pop	57
58	HYH-352	49
57	HYH 326	13
56	KWS-H220	29
55	KWS Igor	9
54	KWS-H223	31
Rug værn		

pcl. sort led
3

Gørding

JB 4

Forsøgsansvarlig:

Forsøgsvirksomheden

Ytteborg Syd

Kresten Junker

Mobil: 2557 9898

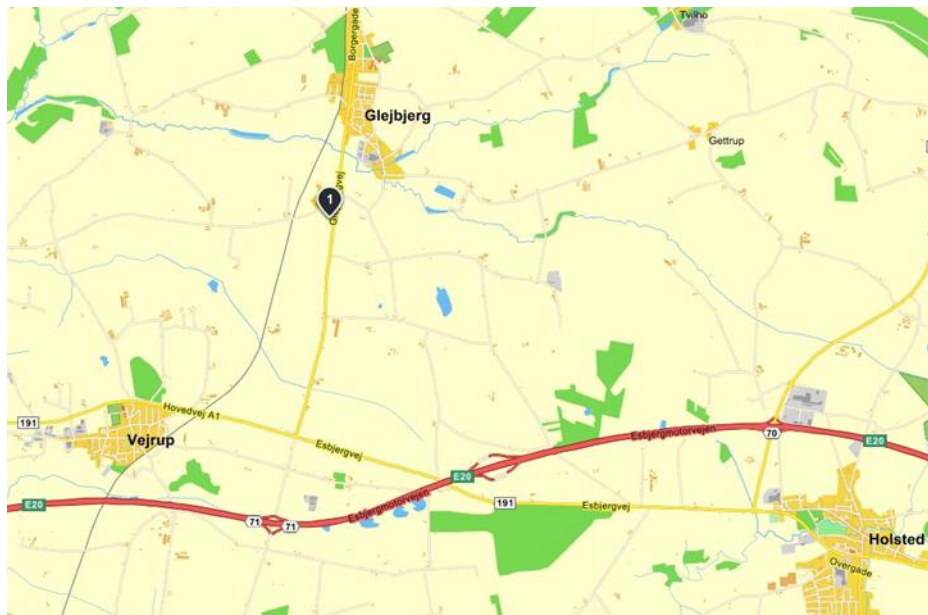
Email kj@ytteborg.dk

Forsøgsvært

Henning Kjær

Glejbjergvej 4

6752 Glejbjerg



Placering:

Utm Zone: 32

Easting: 488.852 m

Northing: 6.154.768 m

Gps:

55.5388235219201,

8.82335159237047



Gørding OBS 2022 sået d. 11.10.21 i 8 kolonner.

1		
Parcel	Sort	Led
	Hvede Værn	
1	NOS 515219.11	70
2	SJ R0245	36
3	KWS W436	51
4	NOS 515092.03	68
5	Olv yn	27
6	RGT Saki	7
7	SJ S0596	62
8	LGWU186	66
9	Joyful	22
10	NOS 514267.07	39
11	KWS Extase	5
12	KWS W422	45
13	LG Skyscraper	13
14	Ure	2
15	KWS Firefly	12
16	SJ S0550	59
17	Graham	4
18	Nord 19/360	73
19	NORD21/130	64
20	KWS W426	33
21	Shaun	78
22	Wheat Mix Star	77
23	SJ S0380	60
24	KWS W431	46
25	Champion	18
26	KWS W437	52
27	Bright	9
28	Heerup	8
29	WPB Ennis	24
30	R12017	55
	Hvede Værn	

2		
Parcel	Sort	Led
	Hvede Værn	
60	SY Insitor	20
59	NOS 514218.07	38
58	KWS Daw sum	23
57	LGWU181	65
56	Informier	3
55	Hvede mix 221	75
54	KWS W424	31
53	KWS W432	47
52	SY Revolution	81
51	LG Initial	21
50	Hyvega	41
49	SJ R0568	58
48	SJ R0571	61
47	Kvium	6
46	Kask	15
45	Hvede Mix 222	76
44	R11956	57
43	Pondus	16
42	LGWU19-12380	63
41	SJ Q0262	35
40	KWS W425	32
39	Blanding	1
38	Nordic Seed Hvede Allroun	42
37	Original	80
36	SU Willem	74
35	KWS W419	29
34	RGT Bairstow	19
33	NOS 513167.01	25
32	Rembrandt	17
31	Momentum	10
	Hvede Værn	

3		
Parcel	Sort	Led
	Hvede Værn	
61	KWS W409	28
62	NOS 515224.15	72
63	SY120912	40
64	KW 2531-20	54
65	KWS W434	49
66	HK-hvedeMX 2022	79
67	NOS 515254.12	71
68	KWS W423	30
69	KWS Colosseum	14
70	Chevignon	11
71	SY118455	26
72	KWS W433	48
73	KW 2162-19	34
74	NOS 515180.04	69
75	SJ R0489	37
76	RW42193	56
77	NOS 514258.01A	67
78	Wheat Mix 221	43
79	SU Fiete	44
80	KW 2528-20	53
81	KWS W435	50
82	RGT Stokes	82
83	Vinterhvede-værn	83
84	MS-septoria	84
85	MS brunrust	85
86	Anja	86
87	MS-meldug	87
88	Substance	88
89	Ambition	89
	Hvede Værn	
	Hvede Værn	

4		
Parcel	Sort	Led
	Vinterbyg Værn	
30	KWS Honoris	39
29	KWS B147	16
28	SY Loona	56
27	SU Hetti	52
26	SU Midnight	42
25	Br 12938p2	21
24	Bordeaux	3
23	SJ 199697	24
22	SJ 171113	22
21	SJ 186338	12
20	NOS 916.040-51	18
19	SY 217581	36
18	NOS 916.037-51	17
17	KW 6-1971	54
16	SY219886	40
15	Ekaterina	27
14	SJ 199332	23
13	KWS Kosmos	30
12	SJ 171105	13
11	SY218651	60
10	NOS 916.002-61	11
9	Br 12939p3	14
8	Jettoo	32
7	SY Bankook	57
6	KW 6-1928	47
5	SY 219850	58
4	KWS Wallace	37
3	Gunni	34
2	KWS Meridian	29
1	KM 16JR007	51
	Vinterbyg Værn	

5		
Parcel	Sort	Led
	Vinterbyg Værn	
31	AC 15/471/11	46
32	Br 12711p5	26
33	Julia	41
34	SY Galleo	33
35	Cleopatra	4
36	NOS 917.039-63	20
37	Picasso	45
38	Almut	25
39	Blanding	1
40	SY 218744	59
41	LGBU18-6905-D	28
42	SY220061	61
43	NOS 916.023-57	10
44	LG Globetrotter	6
45	SY 217543	35
46	SY Kingston	38
47	SJ 6-197566	50
48	NOS 916.041-63	9
49	Neptun	2
50	SY Dakoota	44
51	NOS 917.039-57	19
52	SJ 171111	8
53	KWS Feeris	55
54	KWS Tardis	7
55	LEU93304	53
56	KW 6-2189	49
57	Valerie	5
58	KW 6-2036	48
59	Toreroo	31
60	SY Scoop	43
	Vinterbyg Værn	

6		
Parcel	Sort	Led
	Rug Værn	
20	KWS Berado	5
19	HYH 345	23
18	HYH-352	49
17	HYH-355	52
16	KWS-H225	32
15	KWS Rotor	8
14	HYH 339	17
13	KWS-H235	45
12	KWS-H228	38
11	KWS-H233	43
10	KWS-H231	41
9	KWS Igor	9
8	HYH 334	14
7	KWS Inspirator	12
6	KWS-H220	29
5	HYH314+10% pop	35
4	HYH 343	21
3	KWS-H219	28
2	KWS-H221	30
1	KWS-H237	47
	Rug Værn	
	Vinterbyg Værn	
68	Prestige	68
67	Celtic	67
66	MS Meldug	66
65	MS-bygrust	65
64	MS-ramularia	64
63	MS-skoldplet	63
62	Vinterbyg-værn	62
61	KWS B146	15
	Vinterbyg Værn	

7		
Parcel	Sort	Led
	Rug Værn	
21	KWS-H230	40
22	HYH 348	26
23	KWS-H229	39
24	KWS Receptor	6
25	KWS Jethro	4
26	HYH 347	25
27	KWS Gilmor	11
28	HYH337+10% pop	57
29	HYH 344	22
30	HYH 336	16
31	HYH-356	53
32	KWS Tayo	3
33	HYH 335	15
34	HYH331+10% Pop	56
35	KWS Serafino	2
36	HYH 340	18
37	KWS-H223	31
38	Astranos	7
39	HYH 326	13
40	KWS-H232	42
41	Blanding	1
42	HYH-351	48
43	HYH327+10% pop	36
44	KWS-H234	44
45	KWS Pulsor	10
46	SU Arvalus+10% pop	34
47	HYH 341	19
48	KWS-H236	46
49	HYH-354	51
50	SU Perspectiv+10% pop	33
	Rug Værn	

8		
Parcel	Sort	Led
	Værn	
	Værn	
	Værn	
	Værn	
	Værn	
	Værn	
	Værn	
10	MS Gulrust	10
9	MS-meldug	9
8	MS-brunrust	8
7	Triticale-værn	7
6	Lumaco	6
5	Blanding	1
4	Brehat	3
3	Cappricia	2
2	Trias	4
1	BOH 4121	5
	TriticaleVærn	
	Rug Værn	
61	MS Brunrust opf	61
60	Vinterrug-værn	60
59	HYH-353	50
58	SU Bepop	55
57	KWS-H218	27
56	HYH-357	54
55	Vinterrug-værn	59
54	DHEK073	37
53	Vinterrug-værn	58
52	HYH 342	20
51	HYH 346	24
	Rug Værn	

Gørløse

JB 5

Forsøgsansvarlig:

Agrovi

Industrivænget 22

3200 Hillerød

Tlf: 4822 5247

Camilla Beck Nielsen

Mobil: 4013 5247

Email cbn@agrovi.dk

Henrik Kjeldkvist

Tlf. 2170 8216

hek@agrovi.dk

Forsøgsvært

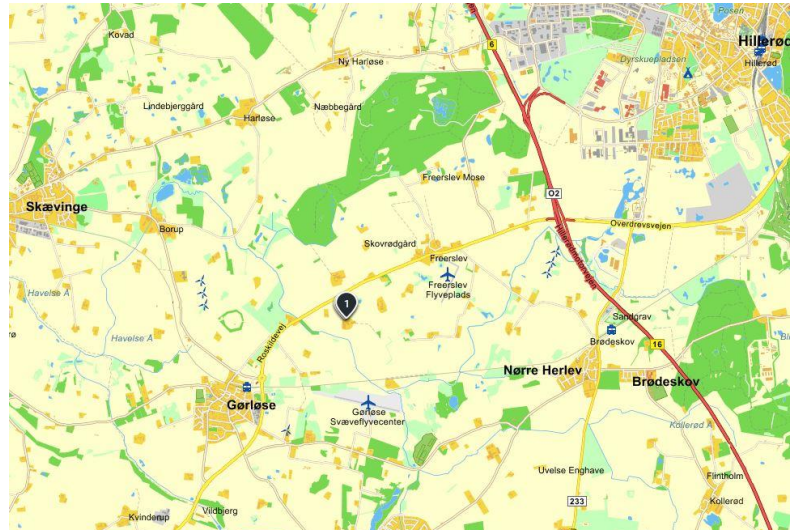
Kotellet

Erik Gert Jensen

Roskildevej 207

3400 Hillerød

Tlf. 2859 8390



start

Hvede Værn		
45	NORD21/130	64
44	NOS 514258.01A	67
43	Sj S0596	62
42	RGT Bairstow	19
41	KWS W423	30
40	SY120912	40
39	SY Insitor	20
38	KWS W424	31
37	Sj R0489	37
36	KWS W432	47
35	RGT Saki	7
34	KWS W434	49
33	Nordic Seed Hvede Allroun	42
32	KWS Extase	5
31	KWS W419	29
30	R11956	57
29	KWS W433	48
28	LGWU181	65
27	Shaun	78
26	LG Skyscraper	13
25	SU Fiete	44
24	Original	80
23	Wheat Mix 221	43
22	R12017	55
21	SY118455	26
20	Sj R0568	58
19	KWS W409	28
18	KWS W426	33
17	KWS Colosseum	14
16	Sj S0550	59
15	Sj Q0262	35
14	SY Revolution	81
13	NOS 514267.07	39
12	Blanding	1
11	Graham	4
10	Heerup	8
9	NOS 513167.01	25
8	Sj R0245	36
7	Hvede mix 221	75
6	Ure	2
5	LG Initial	21
4	LGWU186	66
3	HK-hvedeMIX 2022	79
2	KWS W422	45
1	SU Willem	74
Hvede Værn		
49	KWS-H220	29
50	KWS Rotor	8
51	KWS-H229	39
52	HYH-354	51
53	HYH331+10% Pop	56
54	HYH314+10% population	35
63	MS-skoldplet	63
64	MS-ramularia	64

Hvede Værn		
46	KWS W436	51
47	Momentum	10
48	WPB Ennis	24
49	Bright	9
50	Hvede Mix 222	76
51	Pondus	16
52	Rembrandt	17
53	KW 2162-19	34
54	LGWU19-12380	63
55	NOS 514218.07	38
56	KW 2528-20	53
57	RGT Stokes	82
58	KWS W437	52
59	Joyful	22
60	RW42193	56
61	Olwyn	27
62	Kask	15
63	KWS W435	50
64	NOS 515224.15	72
65	Nord 19/360	73
66	Informer	3
67	KWS W425	32
68	Champion	18
69	KWS Dawsum	23
70	KWS Firefly	12
71	NOS 515219.11	70
72	Værn	11
73	Sj S0380	60
74	Wheat Mix Star	77
75	Kvium	6
76	Værn	41
77	KW 2531-20	54
78	NOS 515254.12	71
79	Sj R0571	61
80	NOS 515180.04	69
81	NOS 515092.03	68
82	KWS W431	46
83	Vinterhvede-værn	83
84	MS-septoria	84
85	MS brunrust	85
86	Anja	86
87	MS-meldug	87
88	Substance	88
89	Ambition	89
Hvede Værn		
Hvede Værn		
55	SU Perspektiv+10% populat	33
56	KWS Inspirator	12
57	HYH 342	20
58	KWS-H221	30
59	KWS Berado	5
61	Blanding	1
65	MS-bygrust	65
66	MS Meldug	66
68	Prestige	68

Gørløse OBS 2022

Sået d. 26.9.21

De sidste led i rug og vibyg er sået i begyndelsen af forsøget pga pladsmangel mod vejen.

Indkørsel til

← Gørløse			Roskildevej	Freerslev →	Roskildevej 207 3400 Hillerød		
Nord ↑	pcl.	sort	led	pcl.	sort	led	Kotellet
	48	SU Arvalus+10% population	34	60	Cleopatra	4	
	47	KWS-H237	47	59	NOS 916.041-63	9	
	46	HYH 340	18	58	Picasso	45	
	45	KWS Tayo	3	57	KW 6-2036	48	
	44	HYH337+10% pop	57	56	SY Kingston	38	
	43	KWS-H223	31	55	SJ 199332	23	
	42	KWS-H231	41	54	NOS 916.040-51	18	
	41	HYH-351	48	53	Br 12938p2	21	
	40	HYH-352	49	52	Br 12939p3	14	
	39	HYH 336	16	51	SY Loona	56	
	38	KWS Serafino	2	50	SJ 199697	24	
	37	HYH-353	50	49	SU Hetti	52	
	36	SU Bepop	55	48	KWS B147	16	
	35	HYH 347	25	47	SY 218744	59	
	34	KWS-H233	43	46	LEU93304	53	
	33	KWS-H228	38	45	SY 217543	35	
	32	HYH 335	15	44	Neptun	2	
	31	HYH 339	17	43	SY Dakoota	44	
	30	KWS-H218	27	42	Ekaterina	27	
	29	HYH-356	53	41	NOS 917.039-57	19	
	28	Astranos	7	40	Valerie	5	
	27	KWS Jethro	4	39	KWS Meridian	29	
	26	HYH 346	24	38	SJ 186338	12	
	25	HYH 334	14	37	SY Galileo	33	
	24	KWS Igor	9	36	KWS Kosmos	30	
	23	HYH 343	21	35	Julia	41	
	22	KWS-H219	28	34	LGBU18-6905-D	28	
	21	KWS-H225	32	33	KW 6-1971	54	
	20	KWS Pulsor	10	32	SY219886	40	
	19	HYH 326	13	31	KWS Feeris	55	
	18	KWS Gilmor	11	30	Jettoo	32	
	17	HYH 345	23	29	KW 6-2189	49	
	16	KWS-H236	46	28	NOS 916.037-51	17	
	15	HYH-357	54	27	Bordeaux	3	
14	HYH327+10% population	36	26	KM 16JR007	51		
13	HYH 344	22	25	SJ 171105	13		
12	KWS Receptor	6	24	SY220061	61		
11	KWS-H235	45	23	SU Midnight	42		
10	KWS-H234	44	22	KWS B146	15		
9	HYH 341	19	21	SY Scoop	43		
8	KWS-H232	42	20	SY 219850	58		
7	HYH 348	26	19	SJ 6-197566	50		
6	KWS-H230	40	18	SY 217581	36		
5	Blanding	1	17	SJ 171111	8		
4	Vinterrug-værn	59	16	Gunni	34		
3	DHEK073	37	15	Br 12711p5	26		
2	Vinterrug-værn	58	14	Toreroo	31		
1	HYH-355	52	13	NOS 917.039-63	20		
Rug værn			12	KW 6-1928	47		
Triticale Værn			11	KWS Wallace	37		
10	MS Gulrust	10	10	NOS 916.002-61	11		
9	MS-meldug	9	9	SY218651	60		
8	MS-brunrust	8	8	KWS Tardis	7		
7	Triticale-værn	7	7	NOS 916.023-57	10		
6	Trias	4	6	KWS Honoris	39		
5	Blanding	1	5	SJ 171113	22		
4	BOH 4121	5	4	AC 15/471/11	46		
3	Lumaco	6	3	SY Bankook	57		
2	Cappricia	2	2	LG Globetrotter	6		
1	Brehat	3	1	Almut	25		
Triticale Værn			Vinterbyg Værn				

fortsat

Hobro

JB3

Forsøgsansvarlig:

Agri Nord

Planteavl

Horsøvej 11

9500 Hobro

Tlf: 96351144

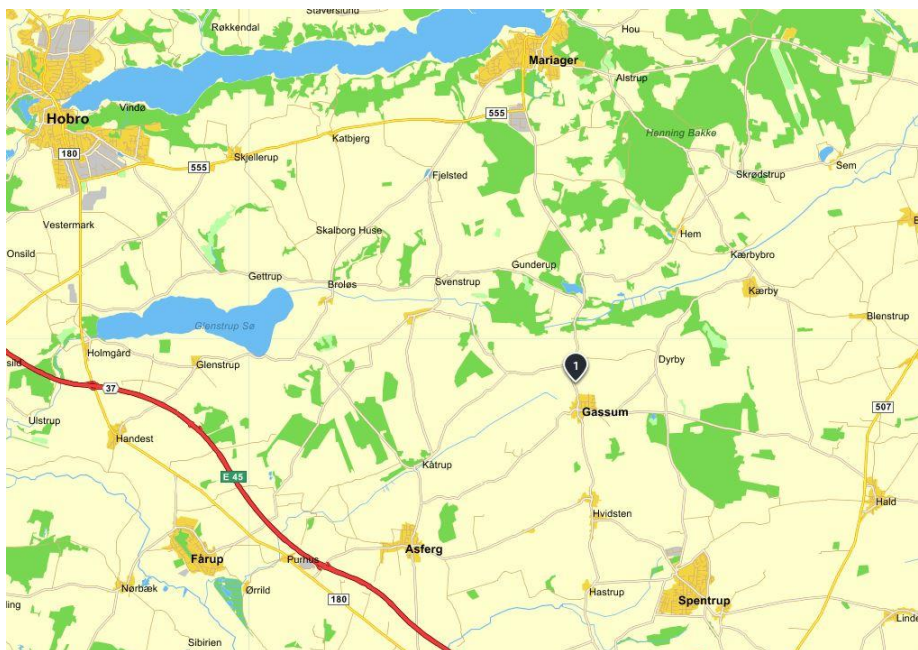
Keld Bonde

Mobil: 2099 3311

Email kjb@agrinord.dk

Kurt N. Christensen

knc@agrinord.dk



Forsøgsvært

Henrik og Villy Rasmussen

Amtsvejen 30

8981 Spentrup

Gassum, 8981 Spentrup



Hobro OBS 2022 sået d. 11.10.21

N ↑

1		
Parcel	Sort	Led
	Hvede Værn	
1	KWS W423	30
2	RW42193	56
3	Sj Q0262	35
4	Sj S0596	62
5	Hvede Mix 222	76
6	SY118455	26
7	Informer	3
8	KWS W432	47
9	NOS 514258.01A	67
10	Nord 19/360	73
11	Sj S0380	60
12	KWS W425	32
13	NOS 513167.01	25
14	NOS 515092.03	68
15	KWS Colosseum	14
16	KWS W426	33
17	Ure	2
18	NOS 514267.07	39
19	KWS Extase	5
20	SU Fiete	44
21	Heerup	8
22	Sj S0550	59
23	KWS Firefly	12
24	KWS W409	28
25	Kvium	6
26	LGWU181	65
27	Momentum	10
28	SY Revolution	81
29	NORD21/130	64
30	KW 2531-20	54
31	KWS W433	48
32	LG Skyscraper	13
33	KWS W436	51
34	Wheat Mix 221	43
35	Chevignon	11
36	Rembrandt	17
37	SU Willem	74
38	KWS W437	52
39	Pondus	16
40	KW 2528-20	53
41	Sj R0489	37
42	KWS W419	29
43	SY Insitor	20
44	Wheat Mix Star	77
45	NOS 515180.04	69
46	Sj R0245	36
47	LG Initial	21
48	Sj R0568	58
49	R12017	55
50	RGT Saki	7
51	KWS Dawsum	23
52	NOS 515254.12	71
53	KWS W434	49
54	NOS 515219.11	70
55	KWS W424	31
56	Graham	4
57	Hvede mix 221	75
58	KWS W431	46
59	R11956	57
	Hvede Værn	

2		
Parcel	Sort	Led
	Vinterbyg Værn	
27	KW 6-2189	49
26	KWS B147	16
25	KWS Wallace	37
24	LG Globetrotter	6
23	NOS 916.037-51	17
22	Br 12938p2	21
21	SJ 6-197566	50
20	SY220061	61
19	Neptun	2
18	NOS 916.002-61	11
17	Br 12939p3	14
16	Blanding	1
15	SY Scoop	43
14	Picasso	45
13	KWS Honoris	39
12	LEU93304	53
11	Toreroo	31
10	Valerie	5
9	AC 15/471/11	46
8	NOS 916.040-51	18
7	SY Kingston	38
6	SY218651	60
5	SY 217581	36
4	Jattoo	32
3	SJ 199332	23
2	SY Dakoota	44
1	SJ 171113	22
	Vinterbyg Værn	
	Hvede Værn	
89	Ambition	89
88	Substance	88
87	MS-meldug	87
86	Anja	86
85	MS brunrust	85
84	MS-septoria	84
83	Vinterhvede-værn	83
82	WPB Ennis	24
81	Joyful	22
80	LGWU186	66
79	Bright	9
78	NOS 514218.07	38
77	Hyvega	41
76	Blanding	1
75	Champion	18
74	Sj R0571	61
73	Olwyn	27
72	Original	80
71	Kask	15
70	NOS 515224.15	72
69	LGWU19-12380	63
68	HK-hvedeMIX 2022	79
67	KW 2162-19	34
66	KWS W422	45
65	RGT Stokes	82
64	RGT Bairstow	19
63	KWS W435	50
62	Shaun	78
61	SY120912	40
60	Nordic Seed Hvede Allroun	42
	Hvede Værn	

3		
Parcel	Sort	Led
	Vinterbyg Værn	
28	SJ 171111	8
29	KM 16JR007	51
30	KWS Tardis	7
31	KWS Meridian	29
32	SY219886	40
33	SY Bankook	57
34	SY Galileo	33
35	Bordeaux	3
36	NOS 917.039-57	19
37	SU Midnight	42
38	NOS 916.023-57	10
39	Julia	41
40	SU Hetti	52
41	Ekaterina	27
42	NOS 917.039-63	20
43	SJ 186338	12
44	Gunni	34
45	SY 219850	58
46	SY 217543	35
47	SY 218744	59
48	KWS Feeris	55
49	NOS 916.041-63	9
50	KWS Kosmos	30
51	SJ 199697	24
52	SJ 171105	13
53	KWS B146	15
54	Br 12711p5	26
55	Cleopatra	4
56	SY Loona	56
57	LGBU18-6905-D	28
58	KW 6-1971	54
59	KW 6-2036	48
60	Almut	25
61	KW 6-1928	47
62	Vinterbyg-værn	62
63	MS-skoldplet	63
64	MS-ramularia	64
65	MS-bygrust	65
66	MS Meldug	66
67	Celtic	67
68	Prestige	68
	Vinterbyg Værn	
	Rug Værn	
1	HYH 341	19
2	KWS-H233	43
3	HYH 339	17
4	KWS Tayo	3
5	HYH 335	15
6	KWS-H231	41
7	KWS-H235	45
8	HYH-354	51
9	KWS-H229	39
10	HYH 336	16
11	KWS Jethro	4
12	KWS-H220	29
13	HYH-356	53
14	Vinterrug-værn	58
15	DHEK073	37
16	Vinterrug-værn	59
	Rug Værn	

4		
Parcel	Sort	Led
	Værn	
	Værn	
	Triticale Værn	
10	MS Gulrust	10
9	MS-meldug	9
8	MS-brunrust	8
7	Triticale-værn	7
6	Blanding	1
5	Lumaco	6
4	Trias	4
3	Brehat	3
2	BOH 4121	5
1	Cappricia	2
	Triticale Værn	
	Rug Værn	
61	MS Brunrust opf	61
60	Vinterrug-værn	60
59	KWS Igor	9
58	KWS-H234	44
57	HYH 347	25
56	HYH 348	26
55	HYH 334	14
54	HYH 342	20
53	HYH 346	24
52	HYH 345	23
51	HYH 344	22
50	SU Bepop	55
49	HYH327+10% population	36
48	HYH-352	49
47	SU Analus+10% population	34
46	HYH-355	52
45	KWS-H228	38
44	HYH-351	48
43	SU Perspectiv+10% populat	33
42	HYH-357	54
41	Blanding	1
40	KWS Serafino	2
39	KWS Inspirator	12
38	HYH 340	18
37	KWS-H230	40
36	KWS Gilmor	11
35	KWS-H218	27
34	HYH331+10% Pop	56
33	KWS-H223	31
32	KWS Berado	5
31	HYH-353	50
30	HYH314+10% population	35
29	KWS Receptor	6
28	KWS-H237	47
27	KWS-H236	46
26	HYH 326	13
25	HYH337+10% pop	57
24	KWS Rotor	8
23	HYH 343	21
22	KWS-H232	42
21	KWS-H221	30
20	KWS-H219	28
19	Astranos	7
18	KWS Pulsor	10
17	KWS-H225	32
	Rug Værn	

Holeby

JB7

Forsøgsansvarlig:

Nordic Seed - Holeby
Højbygårdvej 14
4960 Holeby

Tlf: 8887 5105
Brian B. Pedersen
Mobil: 4082 5472
Email BBPE@nordicseed.com
Jeppe R. Andersen
jran@nordicseed.com
2090 5407



Forsøgsvært

Råhavegård
Maribovej 9
4960 Holeby



Rust pcl indhold

- | | | |
|-------|------|-------------------|
| pcl1 | rk 1 | Mariboss |
| | rk 2 | Benchmark |
| | rk 3 | Nemo |
| | rk 4 | Spalding Prolific |
| | rk 5 | Amboise |
| <hr/> | | |
| pcl2 | rk 6 | Compair |
| | rk 7 | Moro |
| | rk 8 | Ambition |
| | rk 9 | Rendezvous |

Holeby OBS 2022 sæt d. 29.9.21

Hvede værn		Rug værn		Vinterbyg værn	
1	NOS 515180.04	42	HYH327+10% pop	39	SJ 196697
2	SJ R0489	43	KWS-H233	40	NOS 917.039-57
3	Shau	44	KWS-H221	41	SY Scoop
4	Inform	45	HYH-347	42	SJ 171105
5	SJ R0571	46	HYH-335	43	SY 217581
6	KWS W426	47	KWS-H220	44	SU Midnight
7	NOS Hvede Mix 2220	48	KWS-H223	45	Valerie
8	KW 2528-20	49	HYH-351	46	Blanding
9	SJ S0380	50	HYH-355	47	NOS 916.023-57
10	Che-vignon	51	KWS Inspirator	48	KWS Meridian
11	RGT Barstow	52	KWS Igor	49	Gummi
12	KWS W436	53	KWS-H231	50	LEB93304
13	LG Initial	54	KWS Rotor	51	SY 218651
14	KWS Estase	55	KWS-H235	52	LGBU16-6905-D
15	KW 2162-19	56	HYH-342	53	SY 219850
16	KWS W431	57	HYH-346	54	Jettoo
17	SY Invisor	58	KWS-H228	55	LG Clabberoller
18	KWS W437	59	KWS Glimor	56	KWS B147
19	Champion	60	Vinterbyg-værn	57	KW 6-1928
20	KWS W434	61	MS Brunrust opt	58	KWS B146
21	SJ R0245	Rug værn		59	SJ 186338
22	Rembrandt	Vinterbyg værn		60	Br 12399p3
23	Joyful	1	Br 12399p2	61	NOS 917.039-63
24	KWS W409	2	SY220061	62	Vinterbyg-værn
25	SJ S0596	3	SY Bankook	63	MS-skoldplet
26	KWS W423	4	KWS Feeris	64	MS-ramularia
27	KWS W422	5	KM 16/R007	65	MS-bygrust
28	WPB Ennis	6	Toreco	66	MS Meldug
29	LG Skyscraper	7	NOS 916.002-61	67	Celtic
30	Graham	8	SJ 171113	68	Prestige
Hvede værn		Rug værn		Vinterbyg værn	

Hvede værn		Rug værn		Vinterbyg værn	
31	KWS W432	12	HYH 343	9	SY Galileo
32	LGWU19-1280	13	KWS-H232	10	Picasso
33	Momentum	14	SU Perspektiv+10% pop	11	Cleopatra
34	KWS Firefly	15	HYH 345	12	KWS Kosmos
35	SY120912	16	HYH331+10% Pop	13	SY Loona
36	NOS 514218.07	17	HYH 339	14	NOS 916.037-51
37	R12017	18	KWS Berado	15	Br 1271ip5
38	Kask	19	KWS-H236	16	Almut
39	NOS 514267.07	20	HYH 344	17	SY19886
40	Nord 19/360	21	KWS-H218	18	KW 6-2189
41	Wheat Mix 221	22	HYH 326	19	SJ 199332
42	NORD21130	23	KWS-Jethro	20	SU Hetti
43	SJ S0550	24	KWS-H219	21	SJ 6-197566
44	Olwyn	25	KWS Teyo	22	SJ 171111
45	LGWU181	26	Vinterbyg-værn	23	AC 15/47111
46	SY Revolution	27	DHEK073	24	Ekaterina
47	Nordic Seed Hvede Allroun	28	Vinterbyg-værn	25	NOS 916.041-63
48	NOS 513167.01	29	HYH314+10% pop	26	Bordeaux
49	Bright	30	HYH 334	27	KWS Wallace
50	Heerup	31	KWS-H237	28	KW 6-2036
51	NOS 515219.11	32	HYH37+10% pop	29	Julia
52	NOS 514258.01A	33	KWS Pulsor	30	SY Dakoota
53	Wheat Mix Star	34	SU Bepop	31	KWS Tardis
54	Ure	35	KWS-H234	32	KW 6-1971
55	SJ Q0282	36	HYH 336	33	SY 218744
56	LGWU186	37	KWS Receptor	34	SY Kingston
57	SY118455	38	KWS Serafino	35	NOS 916.040-51
58	SU Willem	39	HYH 340	36	Neptun
59	NOS Hvede mix 2210	40	HYH-353	37	KWS Honoris
60	KWS W435	41	KWS-H230	38	SY 217543
Hvede værn		Rug værn		Vinterbyg værn	

Hvede værn		Rug værn		Vinterbyg værn	
61	Blanding	1	HH-382	39	MS Brunrust
62	Hyega	2	KWS-H225	40	MS Brunrust opt
63	NOS 515082.03	3	HYH-354	Rug værn	
64	KWS W419	4	Blanding	Vinterbyg værn	
65	RW42193	5	HYH-356	1	Br 12399p2
66	SUFiete	6	SU Arvalius+10% pop	2	SY220061
67	KWS Cotoseum	7	HYH 341	3	SY Bankook
68	NOS 51524.15	8	HYH-357	4	KWS Feeris
69	KWS W423	9	Astranos	5	KM 16/R007
70	Kvium	10	HYH348	6	Toreco
71	KWS W425	11	HYH348	7	NOS 916.002-61
72	Original	12	KWS-H229	8	SJ 171113
73	R11956	13	MS Brunrust	Rug værn	
74	KWS W424	14	MS Brunrust	Vinterbyg værn	
75	NOS 515254.12	15	MS Brunrust	1	Br 12399p2
76	KW 2531-20	16	MS Brunrust	2	SY220061
77	KWS Dawsum	17	MS Brunrust	3	SY Bankook
78	HK-hvede MIX 2022	18	MS Brunrust	4	KWS Feeris
79	RGT Saki	19	MS Brunrust	5	KM 16/R007
80	RGT Stokes	20	MS Brunrust	6	Toreco
81	Pondus	21	MS Brunrust	7	NOS 916.002-61
82	SJ R0568	22	MS Brunrust	8	SJ 171113
83	Vinterhvede-værn	23	MS Brunrust	Rug værn	
84	MS-septoria	24	MS Brunrust	Vinterbyg værn	
85	MS brunrust	25	MS Brunrust	1	Br 12399p2
86	Anja	26	MS Brunrust	2	SY220061
87	MS-meldug	27	MS Brunrust	3	SY Bankook
88	Substance	28	MS Brunrust	4	KWS Feeris
89	Ambition	29	MS Brunrust	5	KM 16/R007
Hvede værn		Rug værn		Vinterbyg værn	

Hvede værn		Rug værn		Vinterbyg værn	
86	KWS W426	31	HYH 339	39	MS Meldug
87	NOS Hvede Mix 2220	32	KWS Berado	40	MS Meldug
88	KW 2528-20	33	KWS-H236	41	Celtic
89	SJ S0380	34	HYH 344	42	Prestige
90	Che-vignon	35	KWS-H218	Rug værn	
91	RGT Barstow	36	HYH 326	Vinterbyg værn	
92	KWS W436	37	KWS-Jethro	1	Br 12399p2
93	LG Initial	38	KWS-H219	2	SY220061
94	KWS Estase	39	KWS Teyo	3	SY Bankook
95	KW 2162-19	40	Vinterbyg-værn	4	KWS Feeris
96	KWS W431	41	DHEK073	5	KM 16/R007
97	SY Invisor	42	Vinterbyg-værn	6	Toreco
98	KWS W437	43	HYH314+10% pop	7	NOS 916.002-61
99	Champion	44	HYH 334	8	SJ 171113
100	KWS W434	45	KWS-H237	Rug værn	
101	SJ R0245	46	HYH37+10% pop	Vinterbyg værn	
102	Rembrandt	47	KWS Pulsor	1	Br 12399p2
103	Joyful	48	SU Bepop	2	SY220061
104	KWS W409	49	KWS-H234	3	SY Bankook
105	SJ S0596	50	HYH 336	4	KWS Feeris
106	KWS W423	51	KWS Receptor	5	KM 16/R007
107	KWS W422	52	KWS Serafino	6	Toreco
108	WPB Ennis	53	HYH 340	7	NOS 916.002-61
109	LG Skyscraper	54	HYH-353	8	SJ 171113
110	Graham	55	KWS-H230	Rug værn	
Hvede værn		Rug værn		Vinterbyg værn	

Hvede værn		Rug værn		Vinterbyg værn	
111	NOS 515180.04	56	HYH 343	42	HYH327+10% pop
112	SJ R0489	57	KWS-H232	43	KWS-H233
113	Shau	58	SU Perspektiv+10% pop	44	KWS-H221
114	Inform	59	HYH 345	45	HYH-347
115	SJ R0571	60	HYH331+10% Pop	46	HYH-335
116	KWS W426	61	HYH 339	47	KWS-H220
117	NOS Hvede Mix 2220	62	KWS Berado	48	KWS-H223
118	KW 2528-20	63	KWS-H236	49	HYH-351
119	SJ S0380	64	HYH 344	50	HYH-355
120	Che-vignon	65	KWS-H218	51	KWS Inspirator
121	RGT Barstow	66	HYH 326	52	KWS Igor
122	KWS W436	67	KWS-Jethro	53	KWS-H231
123	LG Initial	68	KWS-H219	54	KWS Rotor
124	KWS Estase	69	KWS Teyo	55	KWS-H235
125	KW 2162-19	70	Vinterbyg-værn	56	HYH-342
126	KWS W431	71	DHEK073	57	HYH-346
127	SY Invisor	72	Vinterbyg-værn	58	KWS-H228
128	KWS W437	73	HYH314+10% pop	59	KWS Glimor
129	Champion	74	HYH 334	60	Vinterbyg-værn
130	KWS W434	75	KWS-H237	61	MS Brunrust opt
131	SJ R0245	76	HYH37+10% pop	Rug værn	
132	Rembrandt	77	KWS Pulsor	Vinterbyg værn	
133	Joyful	78	SU Bepop	1	Br 12399p2
134	KWS W409	79	KWS-H234	2	SY220061
135	SJ S0596	80	HYH 336	3	SY Bankook
136	KWS W423	81	KWS Receptor	4	KWS Feeris
137	KWS W422	82	KWS Serafino	5	KM 16/R007
138	WPB Ennis	83	HYH 340	6	Toreco
139	LG Skyscraper	84	HYH-353	7	NOS 916.002-61
140	Graham	85	KWS-H230	8	SJ 171113
Hvede værn		Rug værn		Vinterbyg værn	

Hvede værn		Rug værn		Vinterbyg værn	
141	NOS 515180.04	86	HYH 343	42	HYH327+10% pop
142	SJ R0489	87	KWS-H232	43	KWS-H233
143	Shau	88	SU Perspektiv+10% pop	44	KWS-H221
144	Inform	89	HYH 345	45	HYH-347
145	SJ R0571	90	HYH331+10% Pop	46	HYH-335
146	KWS W426	91	HYH 339	47	KWS-H220
147	NOS Hvede Mix 2220	92	KWS Berado	48	KWS-H223
148	KW 2528-20	93	KWS-H236	49	HYH-351
149	SJ S0380	94	HYH 344	50	HYH-355
150	Che-vignon	95	KWS-H218	51	KWS Inspirator
151	RGT Barstow	96	HYH 326	52	KWS Igor
152	KWS W436	97	KWS-Jethro	53	KWS-H231
153	LG Initial	98	KWS-H219	54	KWS Rotor
154	KWS Estase	99	KWS Teyo	55	KWS-H235
155	KW 2162-19	100	Vinterbyg-værn	56	HYH-342
156	KWS W431	101	DHEK073	57	HYH-346
157	SY Invisor	102	Vinterbyg-værn	58	KWS-H228
158	KWS W437	103	HYH314+10% pop	59	KWS Glimor
159	Champion	104	HYH 334	60	Vinterbyg-værn
160	KWS W434	105	KWS-H237	61	MS Brunrust opt
161	SJ R0245	106	HYH37+10% pop	Rug værn	
162	Rembrandt	107	KWS Pulsor	Vinterbyg værn	
163	Joyful	108	SU Bepop	1	Br 12399p2
164	KWS W409	109	KWS-H234	2	SY220061
165	SJ S0596	110	HYH 336	3	SY Bankook
166	KWS W423	111	KWS Receptor	4	KWS Feeris
167	KWS W422	112	KWS Serafino	5	KM 16/R007
168	WPB Ennis	113	HYH 340	6	Toreco
169	LG Skyscraper	114	HYH-353	7	NOS 916.002-61
170	Graham	115	KWS-H230	8	SJ 171113
Hvede værn		Rug værn		Vinterbyg værn	

Hvede værn		Rug værn		Vinterbyg værn	
171	NOS 515180.04	116	HYH 343	39	MS Brunrust
172	SJ R0489	117	KWS-H232	40	MS Brunrust opt
173	Shau	118	SU Perspektiv+10% pop	Rug værn	
174	Inform	119	HYH 345	Vinterbyg værn	
175	SJ R0571	120	HYH331+10% Pop	1	Br 12399p2
176	KWS W426	121	HYH 339	2	SY220061
177	NOS Hvede Mix 2220	122	KWS Berado	3	SY Bankook
178	KW 2528-20	123	KWS-H236	4	KWS Feeris
179	SJ S0380	124	HYH 344	5	KM 16/R007
180	Che-vignon	125	KWS-H218	6	Toreco
181	RGT Barstow	126	HYH 326	7	NOS 916.002-61
182	KWS W436	127	KWS-Jethro	8	SJ 171113
183	LG Initial	128	KWS-H219	Rug værn	
184	KWS Estase	129	KWS Teyo	Vinterbyg værn	
185	KW 2162-19	130	Vinterbyg-værn	1	Br 12399p2
186	KWS W431	131	DHEK073	2	SY220061
187	SY Invisor	132	Vinterbyg-værn	3	SY Bankook
188	KWS W43				

Holstebro

JB3

Forsøgsansvarlig:

Forsøgsvirksomheden

Ytteborg Nord

Hjermvej 94

7560 Hjerm

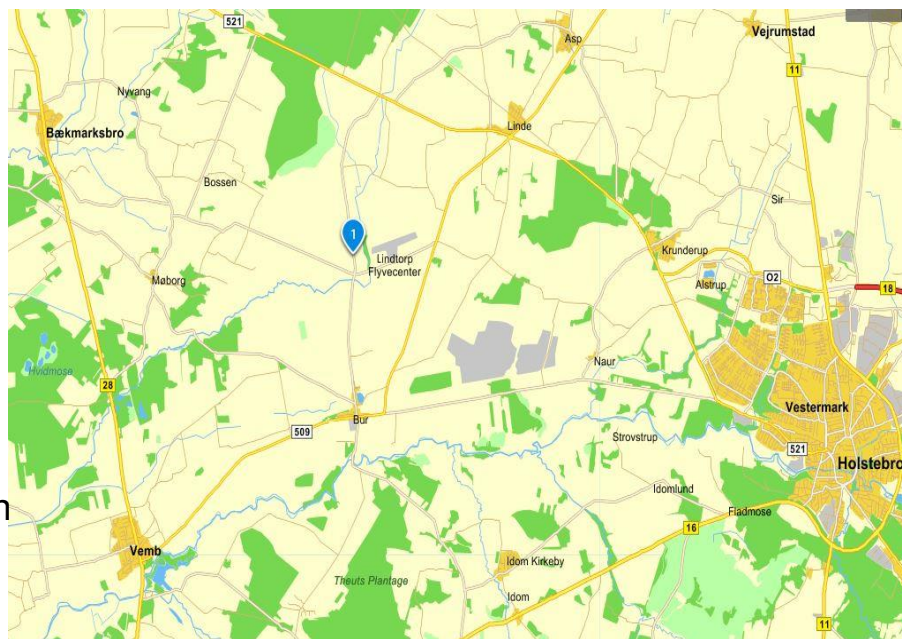
Tlf: 6175 0021

Karsten Sekkelund Kristensen

Email KSK@Ytteborg.dk

Sini Lampinen

SML@Ytteborg.dk



Forsøgsvært

Peder Nørmark Madsen

Hestbækvej

7570 Vemb

Utm Zone: 32

Easting: 464.659 m

Northing: 6.251.045 m

Gps: 56.402676820107, 8.42737370538292



Jynde vad

JB1

Forsøgsansvarlig:

Jynde vad Forsøgsstation

Flensborgvej 22

6360 Tinglev

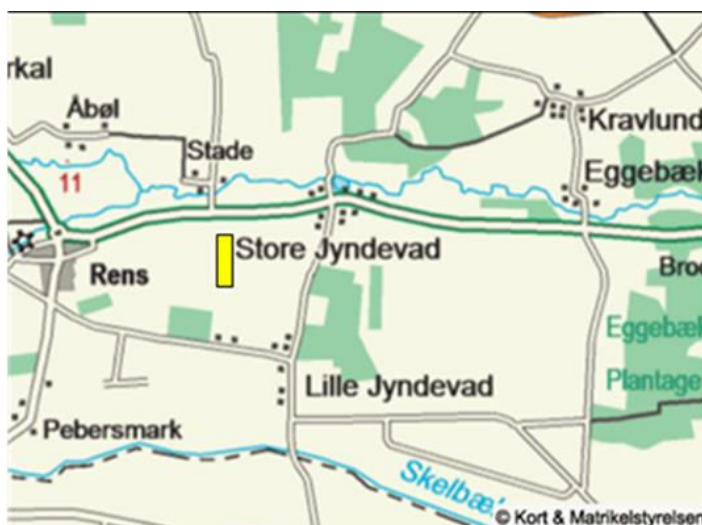
Tlf:

Henning Thomsen

Mobil: 4061 4899

Email Henning.Thomsen@agro.au.dk

Frits Detlefsen 2068 8279



Jynde vad OBS 2022 sået d. 28.9.21

Sprøjte del

Sprøjte del

Nord



pcl.	sort	led
Hvede Værn		
59	NOS 515180.04	69
58	KWS W436	51
57	Blanding	1
56	KWS W435	50
55	NOS 515254.12	71
54	LG Initial	21
53	NOS 515219.11	70
52	Sj R0245	36
51	Hvede mix 221	75
50	R11956	57
49	KWS Dawsum	23
48	Bright	9
47	RGT Stokes	82
46	Sj R0568	58
45	Champion	18
44	KW 2528-20	53
43	KWS W426	33
42	KWS W419	29
41	KW 2531-20	54
40	Pondus	16
39	KWS Colosseum	14
38	NOS 513167.01	25
37	NORD21/130	64
36	Chevignon	11
35	Hyegea	41
34	NOS 514258.01A	67
33	Nord 19/360	73
32	KWS W424	31
31	KWS Firefly	12
30	KWS W409	28
29	KWS W437	52
28	Sj S0550	59
27	R12017	55
26	Original	80
25	WPB Ennis	24
24	Olyn	27
23	KWS Extase	5
22	HK-hvedeMIX 2022	79
21	RGT Saki	7
20	Sj S0380	60
19	Wheat Mix 221	43
18	NOS 515224.15	72
17	SU Willem	74
16	Rembrandt	17
15	Sj S0596	62
14	NOS 514267.07	39
13	KWS W423	30
12	KWS W425	32
11	KWS W422	45
10	SU Fiete	44
9	LGWU19-12380	63
8	KW 2162-19	34
7	SY Revolution	81
6	Hvede Mix 222	76
5	KWS W433	48
4	Ure	2
3	Graham	4
2	SY118455	26
1	SY120912	40
Hvede Værn		

pcl.	sort	led
Hvede Værn		
60	KWS W434	49
61	SY Insitor	20
62	RGT Bairstow	19
63	RW42193	56
64	Kvium	6
65	Momentum	10
66	Informer	3
67	Joyful	22
68	LGWU186	66
69	Sj R0571	61
70	Sj R0489	37
71	NOS 514218.07	38
72	Sj Q0262	35
73	KWS W431	46
74	LG Skyscraper	13
75	Wheat Mix Star	77
76	NOS 515092.03	68
77	Shaun	78
78	Kask	15
79	LGWU181	65
80	Nordic Seed Hvede Allroun	42
81	KWS W432	47
82	Heerup	8
83	Vinterhvede-værn	83
84	MS-septoria	84
85	MS brunrust	85
86	Anja	86
87	MS-meldug	87
88	Substance	88
89	Ambition	89
Hvede Værn		
Triticale Værn		
1	Brehat	3
2	Trias	4
3	Lumaco	6
4	BOH 4121	5
5	Cappricia	2
6	Blanding	1
7	Triticale-værn	7
8	MS-brunrust	8
9	MS-meldug	9
10	MS Gulrust	10
Triticale Værn		
Rug Værn		
1	HYH 348	26
2	HYH 344	22
3	HYH-354	51
4	KWS-H237	47
5	HYH-352	49
6	HYH 345	23
7	HYH 347	25
8	KWS-H233	43
9	Vinterrug-værn	58
10	DHEK073	37
11	Vinterrug-værn	59
12	KWS-H234	44
13	HYH-357	54
14	KWS-H220	29
15	HYH331+10% Pop	56
Rug Værn		

pcl.	sort	led
Vinterbyg Værn		
60	SJ 6-197566	50
61	Jettoo	32
62	Vinterbyg-værn	62
63	MS-skoldplet	63
64	MS-ramularia	64
65	MS-bygrust	65
66	MS Meldug	66
67	Celtic	67
68	Prestige	68
Vinterbyg Værn		
Værn		
Værn		
Rug Værn		
61	MS Brunrust opf	61
60	Vinterrug-værn	60
59	HYH 334	14
58	HYH 336	16
57	KWS Inspirator	12
56	SU Perspektiv+10% populat	33
55	KWS Receptor	6
54	KWS-H235	45
53	HYH327+10% population	35
52	Blanding	1
51	Astranos	7
50	KWS-H232	42
49	HYH 335	15
48	HYH 343	21
47	KWS Igor	9
46	HYH327+10% population	36
45	KWS Gilmor	11
44	KWS-H230	40
43	KWS-H223	31
42	KWS-H228	38
41	KWS Tayo	3
40	KWS Pulsor	10
39	KWS-H236	46
38	KWS Serafino	2
37	SU Bepop	55
36	HYH337+10% pop	57
35	HYH 346	24
34	KWS-H229	39
33	HYH-353	50
32	SU Arvalus+10% population	34
31	KWS Rotor	8
30	HYH-356	53
29	KWS-H221	30
28	HYH 339	17
27	KWS Jethro	4
26	HYH 342	20
25	KWS-H225	32
24	KWS-H218	27
23	KWS-H231	41
22	HYH-355	52
21	HYH 340	18
20	KWS Berado	5
19	HYH 326	13
18	HYH-351	48
17	KWS-H219	28
16	HYH 341	19
Rug Værn		

pcl.	sort	led
Vinterbyg Værn		
59	KW 6-1971	54
58	LGBU18-6905-D	28
57	KW 6-1928	47
56	NOS 916.002-61	11
55	KW 6-2189	49
54	Blanding	1
53	Gunni	34
52	NOS 916.037-51	17
51	NOS 916.040-51	18
50	SY Loona	56
49	SY220061	61
48	KWS Honoris	39
47	SY 217581	36
46	SJ 199697	24
45	SY Galleo	33
44	Picasso	45
43	KW 6-2036	48
42	NOS 917.039-57	19
41	Br 12711p5	26
40	SY219886	40
39	KWS Tardis	7
38	AC 15/471/11	46
37	KWS Wallace	37
36	Ekaterina	27
35	SY 217543	35
34	SJ 171105	13
33	NOS 917.039-63	20
32	KM 16JR007	51
31	SU Midnight	42
30	Cleopatra	4
29	SY Dakoota	44
28	SU Hetti	52
27	Br 12939p3	14
26	SY218651	60
25	NOS 916.023-57	10
24	SY 218744	59
23	KWS Feeris	55
22	SJ 199332	23
21	Toreroo	31
20	KWS Kosmos	30
19	SJ 171113	22
18	SJ 186338	12
17	Bordeaux	3
16	SY Bankook	57
15	SY Kingston	38
14	Almut	25
13	SJ 171111	8
12	LEU93304	53
11	Neptun	2
10	KWS B146	15
9	SY Scoop	43
8	NOS 916.041-63	9
7	Valerie	5
6	Julia	41
5	KWS B147	16
4	LG Globetrotter	6
3	SY 219850	58
2	Br 12938p2	21
1	KWS Meridian	29
Vinterbyg Værn		

pcl. 1 sort led

pcl. 2 sort led

pcl. 3 sort led

pcl. 4 sort led

Karise

JB7

Forsøgsansvarlig:

Østdansk Landboforening
Center Alle 6
4683 Rønnede

Tlf: 56791925

Randi Grue Hyldig

Mobil: 24418784

Email rg@ostdansk.dk

Forsøgsvært

Østsjælland's Andel

Køgevej 55

4653 Karise



Karise OBS 2022 sået d. 8.10.21

N ←

pcl.	sort	led
Hvede Værn		
59	NORD21/130	64
58	Sj R0245	36
57	Sj S0380	60
56	Sj R0489	37
55	KWS W409	28
54	LG Initial	21
53	Værn	11
52	Pondus	16
51	Champion	18
50	LG Skyscraper	13
49	Blanding	1
48	KW 2528-20	53
47	Heerup	8
46	KWS W422	45
45	Wheat Mix 221	43
44	Original	80
43	NOS 515224.15	72
42	NOS 515180.04	69
41	NOS 514258.01A	67
40	KWS W431	46
39	KWS Firefly	12
38	Hvede mix 221	75
37	RW42193	56
36	Nordic Seed Hvede Allroun	42
35	HK-hvedeMIX 2022	79
34	KWS W432	47
33	KW 2531-20	54
32	NOS 514267.07	39
31	Sj S0596	62
30	Joyful	22
29	KWS W426	33
28	KWS W433	48
27	Rembrandt	17
26	SU Willem	74
25	R1 1956	57
24	RGT Saki	7
23	Ure	2
22	KW 2162-19	34
21	LGWU186	66
20	KWS W423	30
19	Wheat Mix Star	77
18	Sj S0550	59
17	NOS 514218.07	38
16	SY Revolution	81
15	NOS 515254.12	71
14	Bright	9
13	Sj Q0262	35
12	LGWU181	65
11	Nord 19/360	73
10	NOS 515092.03	68
9	LGWU19-12380	63
8	KWS Extase	5
7	NOS 515219.11	70
6	KWS W419	29
5	RGT Stokes	82
4	Værn	41
3	Informor	3
2	Sj R0568	58
1	Kask	15
Start	Hvede Værn	

1

pcl.	sort	led
Hvede Værn		
60	KWS W424	31
61	SY120912	40
62	WPB Ennis	24
63	KWS W436	51
64	KWS W437	52
65	KWS W425	32
66	Shaun	78
67	Kvium	6
68	Momentum	10
69	Olwyn	27
70	NOS 513167.01	25
71	Hvede Mix 222	76
72	R12017	55
73	KWS W435	50
74	RGT Bairstow	19
75	Sj R0571	61
76	SY Insitor	20
77	KWS W434	49
78	Graham	4
79	KWS Colosseum	14
80	SY118455	26
81	KWS Dawsum	23
82	SU Fiete	44
83	Vinterhvede-værn	83
84	MS-septoria	84
85	MS brunrust	85
86	Anja	86
87	MS-meldug	87
88	Substance	88
89	Ambition	89
Hvede Værn		
Triticale Værn		
1	Blanding	1
2	Lumaco	6
3	Cappricia	2
4	Brehat	3
5	Trias	4
6	BOH 4121	5
7	Triticale-værn	7
8	MS-brunrust	8
9	MS-meldug	9
10	MS Gulrust	10
Triticale Værn		
Rug Værn		
1	KWS Igor	9
2	KWS-H235	45
3	HYH-353	50
4	HYH337+10% pop	57
5	HYH 341	19
6	KWS-H233	43
7	HYH 340	18
8	HYH 347	25
9	HYH327+10% population	36
10	KWS Inspirator	12
11	KWS Rotor	8
12	HYH-354	51
13	HYH 334	14
14	SU Arvalus+10% population	34
15	HYH 326	13
Rug Værn		

2

pcl.	sort	led
Vinterbyg Værn		
60	SY219886	40
61	LGBU18-6905-D	28
62	Vinterbyg-værn	62
63	MS-skoldplet	63
64	MS-ramularia	64
65	MS-bygrust	65
66	MS Meldug	66
67	Celtic	67
68	Prestige	68
Vinterbyg Værn		
Værn		
Rug Værn		
61	MS Brunrust opf	61
60	Vinterrug-værn	60
59	HYH314+10% population	35
58	Vinterrug-værn	59
57	DHEK073	37
56	Vinterrug-værn	58
55	HYH 344	22
54	KWS-H219	28
53	KWS-H221	30
52	KWS Jethro	4
51	KWS-H218	27
50	HYH 342	20
49	Astranos	7
48	KWS Serafino	2
47	KWS-H234	44
46	KWS-H229	39
45	HYH 336	16
44	KWS Gilmor	11
43	HYH-357	54
42	KWS-H230	40
41	SU Bepop	55
40	KWS Pulsor	10
39	KWS-H220	29
38	HYH-356	53
37	KWS-H232	42
36	HYH331+10% Pop	56
35	KWS Tayo	3
34	KWS-H237	47
33	KWS-H225	32
32	HYH 346	24
31	HYH 345	23
30	HYH-352	49
29	HYH 343	21
28	HYH-351	48
27	HYH 348	26
26	HYH-355	52
25	KWS Berado	5
24	KWS Receptor	6
23	KWS-H228	38
22	Blanding	1
21	SU Perspektiva+10% populat	33
20	HYH 339	17
19	KWS-H223	31
18	KWS-H231	41
17	HYH 335	15
16	KWS-H236	46
Rug Værn		

3

pcl.	sort	led
Vinterbyg Værn		
59	Br 12938p2	21
58	KW 6-1971	54
57	SY Kingston	38
56	SJ 199697	24
55	KWS Meridian	29
54	SY 217543	35
53	NOS 916.002-61	11
52	SY220061	61
51	NOS 916.041-63	9
50	NOS 917.039-63	20
49	KM 16JR007	51
48	LEU93304	53
47	Br 12939p3	14
46	KW 6-2189	49
45	Toreroo	31
44	KWS Kosmos	30
43	KW 6-1928	47
42	NOS 916.040-51	18
41	SJ 171105	13
40	KWS Honoris	39
39	KW 6-2036	48
38	KWS Wallace	37
37	Almut	25
36	SY217581	36
35	Br 12711p5	26
34	Cleopatra	4
33	SY218744	59
32	KWS B147	16
31	SY218651	60
30	Bordeaux	3
29	Blanding	1
28	NOS 917.039-57	19
27	SJ 186338	12
26	SY Loona	56
25	SY Bankook	57
24	SJ 6-197566	50
23	SJ 199332	23
22	Gunni	34
21	SJ 171113	22
20	SU Hetti	52
19	KWS B146	15
18	KWS Tardis	7
17	SY Galileo	33
16	KWS Feeris	55
15	Picasso	45
14	SU Midnight	42
13	Neptun	2
12	Ekaterina	27
11	Valerie	5
10	Jattoo	32
9	SY Scoop	43
8	SY Dakoota	44
7	SJ 171111	8
6	LG Globetrotter	6
5	Julia	41
4	NOS 916.037-51	17
3	SY219850	58
2	AC 15/471/11	46
1	NOS 916.023-57	10
Vinterbyg Værn		

4

Koldkærgård

JB7

Forsøgsansvarlig:

Teknologisk

Koldkærgård

Agro Food Park 14

8200 Århus N

Michael Erlang Jensen

MIE@teknologisk.dk

Tlf: 7220 1479

Koldkærgård OBS 2022 er ikke sået, manglede kapacitet.

Sejet

JB7

Forsøgsansvarlig:

Sejet Planteforædling
Nørremarksvej 67, Sejet
8700 Horsens

Tlf: 7568 2177

Finn Borum

Mob. 4021 3468

Email FBP@sejet.dk

Rasmus Lund Hjortshøj
rlh@sejet.dk

Søren Houmann
mobil 2082 7778

sho@sejet.dk



N



Sejet OBS 2022 vinterhvede sået d. 25.9.21 ligger ud til Bollervej
GPS AB 55.819985, 9.923442 STO 55.820283,9.922198

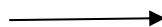
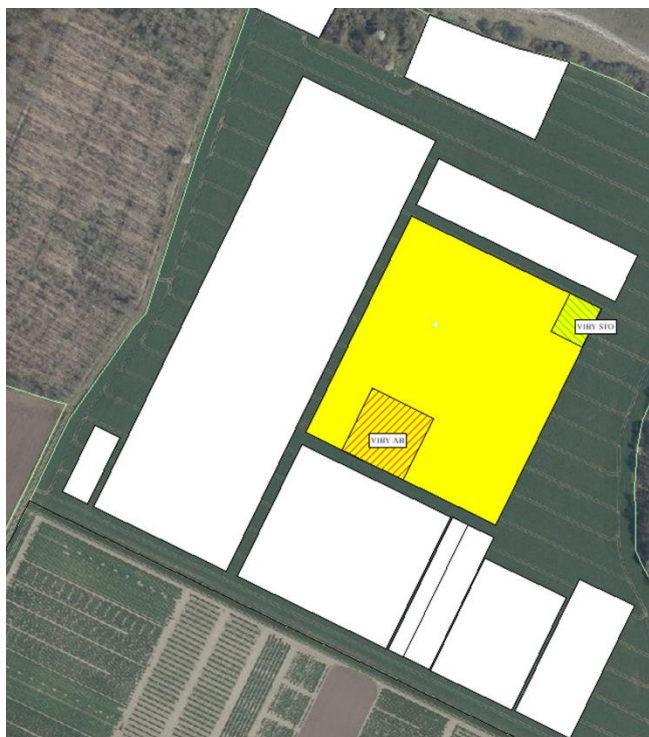
↓
N

16	17	18
SHERIFF	SHERIFF	SHERIFF
20 SY INSITOR	23 KWS DAWSUM	49 KWS W434
42 NORDIC SEED HV	15 KASK	26 SY118455
45 KWS W422	28 KWS W409	52 KWS W437
82 RGT STOKES	64 NORD21/130	63 LGWU19-12380
46 KWS W431	74 SU WILLEM	48 KWS W433
50 KWS W435	60 SJ S0380	59 SJ S0550
65 LGWU181	12 KWS FIREFLY	7 RGT SAKI
27 OLWYN	71 NOS 515254.12	8 HEERUP
1 BLANDING '22	80 ORIGINAL	37 SJ R0489
3 INFORMER	19 RGT BAIRSTOW	44 SU FIETE
68 NOS 515092.03	22 JOYFUL	33 KWS W426
54 KW 2531-20	67 NOS 514258.01A	77 WHEAT MIX STAR
51 KWS W436	6 KVIUM	36 SJ R0245
13 LG SKYSCRAPER	29 KWS W419	72 NOS 515224.15
79 HK-HVEDEMIX 20	38 NOS 514218.07	9 BRIGHT
66 LGWU186	57 R11956	34 KW 2162-19
40 SY120912	11 VÆRN	43 WHEAT MIX 221
5 KWS EXTASE	53 KW 2528-20	76 HVEDE MIX 222
25 NOS 513167.01	31 KWS W424	41 VÆRN
61 SJ R0571	69 NOS 515180.04	47 KWS W432
55 R12017	4 GRAHAM	32 KWS W425
17 REMBRANDT	35 SJ Q0262	81 SY REVOLUTION
24 WPB ENNIS	78 SHAUN	83 VINTERHVEDE-VÆRN
73 NORD 19/360	14 KWS COLOSSEUM	84 MS-SEPTORIA
58 SJ R0568	70 NOS 515219.11	85 MS BRUNRUST
56 RW42193	21 LG INITIAL	86 ANJA
16 PONDUS	62 SJ S0596	87 MS-MELDUG
39 NOS 514267.07	10 MOMENTUM	88 SUBSTANCE
75 HVEDE MIX 221	30 KWS W423	89 AMBITION
2 BLANDING '22	18 CHAMPION	TOM SM YR TYST
SHERIFF	SHERIFF	SHERIFF
SHERIFF	SHERIFF	SHERIFF

Sejet OBS vinterbyg 2022 sået 22.9.21 på Bollervej 155, 87 Horsens

GPS koordinater AB 55.832738, 9.931763

STO 55.833166, 9.934821



6 LG GLOBETROTTER	40 SY219886	30 KWS KOSMOS	15 KWS B146	34 GUNNI
53 LEU93304	2 NEPTUN	42 SU MIDNIGHT	58 SY 219850	62 VÆRN
51 KM 16JR007	24 SJ 199697	61 SY220061	55 KWS FEERIS	63 MS-SKOLDPLET
37 KWS WALLACE	8 SJ 171111	22 SJ 171113	33 SY GALILEOO	64 MS-RAMULARIA
59 SY 218744	49 KW 6-2189	47 KW 6-1928	38 SY KINGSTON	65 MS-BYGRUST
44 SY DAKOOTA	41 JULIA	46 AMARANTA	7 KWS TARDIS	66 MS MELDUG
1 BLANDING '22	36 SY 217581	28 LGBU18-6905-D	60 SY NEPHIN	67 CELTIC
9 NOS 916.041-63	32 JETTOO	10 NOS 916.023-57	45 PICASSO	68 PRESTIGE
26 BR 12711P5	3 BORDEAUX	12 SJ 186338	21 BR 12938P2	
48 KW 6-2036	18 NOS 916.040-51	57 SY BANKOOK	29 KWS MERIDIAN	
14 BR 12939P3	43 SY SCOOP	25 ALMUT	52 SU HETTI	
16 KWS B147	54 KW 6-1971	23 SJ 199332	5 VALERIE	
19 NOS 917.039-57	50 SJ 6-197566	20 NOS 917.039-63	31 TOREROO	
27 EKATERINA	35 SY 217543	4 CLEOPATRA	56 SY LOONA	
17 NOS 916.037-51	39 KWS HONORIS	11 NOS 916.002-61	13 SJ 171105	

Sejet OBS rug og tritcale 2022
 sået d. 21.9.21 ligger bag
 Klodsborgvej 1
 7130 Juelsminde



			42	
5	BOH 4121	1	BLANDING '22	43
4	TRIAS	7	TRITCALE-VÆRN	44
2	CAPPRICIA	8	MS-BRUNRUST	45
6	LUMACO	9	MS-MELDUG	46
3	BREHAT	10	MS GULRUST	47
			48	
			49	
54	HYH-357	50	HYH-353	50
14	HYH 334	52	HYH-355	51
9	KWS IGOR	18	HYH 340	52
13	HYH 326	20	HYH 342	53
23	HYH 345	15	HYH 335	54
47	KWS-H237	42	KWS-H232	55
58	VINTERRUG-VÆRN	51	HYH-354	56
37	DHEK073	41	KWS-H231	57
59	VINTERRUG-VÆRN	38	KWS-H228	58
6	KWS RECEPTOR	22	HYH 344	59
34	SU ARVALUS+10% POP	35	HYH314+10% POPUL	60
10	KWS PULSOR	49	HYH-352	61
27	KWS-H218	16	HYH 336	62
7	ASTRANOS	57	HYH337+10% POP	63
44	KWS-H234	43	KWS-H233	64
2	KWS SERAFINO	32	KWS-H225	65
21	HYH 343	29	KWS-H220	66
28	KWS-H219	56	HYH331+10% POP	67
11	KWS GILMOR	30	KWS-H221	68
53	HYH-356	40	KWS-H230	69
17	HYH 339	48	HYH-351	70
8	KWS ROTOR	46	KWS-H236	71
12	KWS INSPIRATOR	55	SU BEPOP	72
36	HYH327+10% POPUL	33	SU PERSPECTIV+10%	73
39	KWS-H229	24	HYH 346	74
45	KWS-H235	3	KWS TAYO	75
1	BLANDING '22	19	HYH 341	76
5	KWS BERADO	60	VINTERRUG-VÆRN	77
25	HYH 347	61	MS BRUNRUST OPF	78
31	KWS-H223			79
4	KWS JETHRO			80
26	HYH 348			81
				82

Tystofte

JB6

Forsøgsansvarlig:

TystofteFonden
Teglværksvej 10
4230 Skælskør

Anders S. Larsen
Tlf. 5080 8460
Email ASL@Tystofte.dk

Susanne Sindberg
Tlf: 5080 8465
sas@tystofte.dk



Tystofte OBS 2022 sået d. 29.9.21 forsøget ligger ud til Stignæs landevej

pcl.	sort	led
Hvede Værn		
59	LGWU186	66
58	KWS W423	30
57	RGT Saki	7
56	NOS 515092.03	68
55	Sj S0596	62
54	Pondus	16
53	Wheat Mix Star	77
52	Bright	9
51	KWS W435	50
50	KWS W431	46
49	RGT Stokes	82
48	R11956	57
47	LGWU181	65
46	KWS Firefly	12
45	SU Willem	74
44	Graham	4
43	SY Insitor	20
42	Kask	15
41	KWS Exlase	5
40	Værn	41
39	Hvede Mix 222	76
38	Blanding	1
37	LGWU19-12380	63
36	KWS Colosseum	14
35	NOS 515219.11	70
34	R12017	55
33	KWS W436	51
32	Champion	18
31	SY118455	26
30	NORD21/130	64
29	KWS W434	49
28	Wheat Mix 221	43
27	Sj S0380	60
26	RW42193	56
25	KWS Dawsum	23
24	SY120912	40
23	Momentum	10
22	Nord 19/360	73
21	KWS W426	33
20	Original	80
19	KWS W433	48
18	KWS W422	45
17	Hvede mix 221	75
16	KWS W409	28
15	Kvium	6
14	SY Revolution	81
13	KWS W419	29
12	NOS 514218.07	38
11	Sj R0568	58
10	NOS 514258.01A	67
9	Rembrandt	17
8	KW 2528-20	53
7	KW 2162-19	34
6	NOS 514267.07	39
5	NOS 515254.12	71
4	NOS 515224.15	72
3	Nordic Seed Hvede Allroun	42
2	SU Fiete	44
1	RGT Bairstow	19

pcl.	sort	led
Hvede Værn		
60	LG Skyscraper	13
61	Sj R0571	61
62	Sj R0489	37
63	KWS W432	47
64	LG Initial	21
65	KWS W424	31
66	Sj Q0262	35
67	NOS 515180.04	69
68	Ure	2
69	Shaun	78
70	Informer	3
71	NOS 513167.01	25
72	Heerup	8
73	Værn	11
74	KW 2531-20	54
75	Sj R0245	36
76	HK-hvedeMIX 2022	79
77	Olwyn	27
78	KWS W425	32
79	KWS W437	52
80	Joyful	22
81	WPB Ennis	24
82	Sj S0550	59
83	Vinterhvede-værn	83
84	MS-septoria	84
85	MS brunrust	85
86	Anja	86
87	MS-meldug	87
88	Substance	88
89	Ambition	89
Hvede Værn		
2	gulrust YRW	
1	gulrust YRW	
Triticale Værn		
1	BOH 4121	5
2	Triás	4
3	Capricia	2
4	Blanding	1
5	Brehat	3
6	Lumaco	6
7	Triticale-værn	7
8	MS-brunrust	8
9	MS-meldug	9
10	MS Gulrust	10
Triticale Værn		
Rug Værn		
1	HYH-356	53
2	HYH 335	15
3	Astranos	7
4	KWS Tayo	3
5	KWS-H230	40
6	KWS-H229	39
7	HYH 339	17
8	HYH 334	14
9	KWS-H225	32
10	HYH 347	25
11	HYH 342	20
12	KWS-H218	27
13	KWS-H221	30
Rug Værn		

pcl.	sort	led
Vinterbyg Værn		
60	SU Midnight	42
61	Blanding	1
62	Vinterbyg-værn	62
63	MS-skoldplet	63
64	MS-ramularia	64
65	MS-bygrust	65
66	MS Meldug	66
67	Celtic	67
68	Prestige	68
Vinterbyg Værn		
Rug Værn		
61	MS Brunrust opf	61
60	Vinterrug-værn	60
59	HYH 336	16
58	HYH-353	50
57	KWS Igor	9
56	SU Bepop	55
55	HYH-357	54
54	KWS-H235	45
53	KWS Serafino	2
52	KWS Jethro	4
51	KWS Pulsor	10
50	HYH337+10% pop	57
49	KWS-H234	44
48	HYH-352	49
47	KWS-H232	42
46	KWS-H223	31
45	KWS-H236	46
44	HYH327+10% population	36
43	Vinterrug-værn	59
42	DHEK073	37
41	Vinterrug-værn	58
40	Blanding	1
39	KWS Berado	5
38	HYH 345	23
37	HYH 344	22
36	HYH 340	18
35	KWS Rotor	8
34	KWS-H233	43
33	HYH314+10% population	35
32	KWS-H219	28
31	HYH 341	19
30	KWS Inspirator	12
29	HYH 326	13
28	SU Arvalus+10% population	34
27	HYH-354	51
26	KWS Receptor	6
25	HYH 343	21
24	HYH 348	26
23	KWS-H220	29
22	HYH331+10% Pop	56
21	HYH 346	24
20	KWS Gilmor	11
19	KWS-H231	41
18	HYH-355	52
17	HYH-351	48
16	KWS-H237	47
15	KWS-H228	38
14	SU Perspectiv+10% populat	33
Rug Værn		

pcl.	sort	led
Vinterbyg Værn		
59	KWS Wallace	37
58	Br 12938p2	21
57	Gunni	34
56	AC 15/471/11	46
55	SY219886	40
54	SJ 186338	12
53	LGBU18-6905-D	28
52	SY Galileo	33
51	NOS 917.039-57	19
50	SJ 6-197566	50
49	Jattoo	32
48	SY 217543	35
47	Almut	25
46	Br 12711p5	26
45	SY Loona	56
44	Bordeaux	3
43	SY Dakoota	44
42	KW 6-1928	47
41	KWS B146	15
40	Br 12939p3	14
39	SY Kingston	38
38	NOS 916.037-51	17
37	KWS Feeris	55
36	KWS Tardis	7
35	Picasso	45
34	SY 218744	59
33	KWS Honoris	39
32	NOS 916.040-51	18
31	SJ 199332	23
30	KWS Meridian	29
29	NOS 916.023-57	10
28	LEU93304	53
27	KM 16JR007	51
26	SY Scoop	43
25	SY Bankook	57
24	Cleopatra	4
23	KWS B147	16
22	NOS 916.002-61	11
21	SJ 171111	8
20	SY220061	61
19	Julia	41
18	NOS 916.041-63	9
17	Toreroo	31
16	SY218651	60
15	LG Globetrotter	6
14	KW 6-2036	48
13	SU Hetti	52
12	Neptun	2
11	SY 219850	58
10	SJ 171105	13
9	SJ 199697	24
8	Ekaterina	27
7	SJ 171113	22
6	SY 217581	36
5	NOS 917.039-63	20
4	KWS Kosmos	30
3	KW 6-2189	49
2	KW 6-1971	54
1	Valerie	5
Vinterbyg Værn		

pcl. sort led
sæt gulrust sorter d. 5.10.2021

- 8 Spalding Prolific 2 rækker
- 7 Marlboss 2 rækker
- 6 Moro 2 rækker
- 5 Compair 2 rækker
- 4 Amboise 1 række
- 3 Nemo 2 ræk
- 2 Benchmark 2 ræk
- 1 Rendevous 2 rækker

Tølløse

JB6

Forsøgsansvarlig:

Landboforeningen VKST

Fulbyvej 15

4180 Sorø

Tlf: 5786 5052

Leif Kildeby Nielsen

Mobil: 40198479

Email lkn@vkst.dk

Forsøgsvært

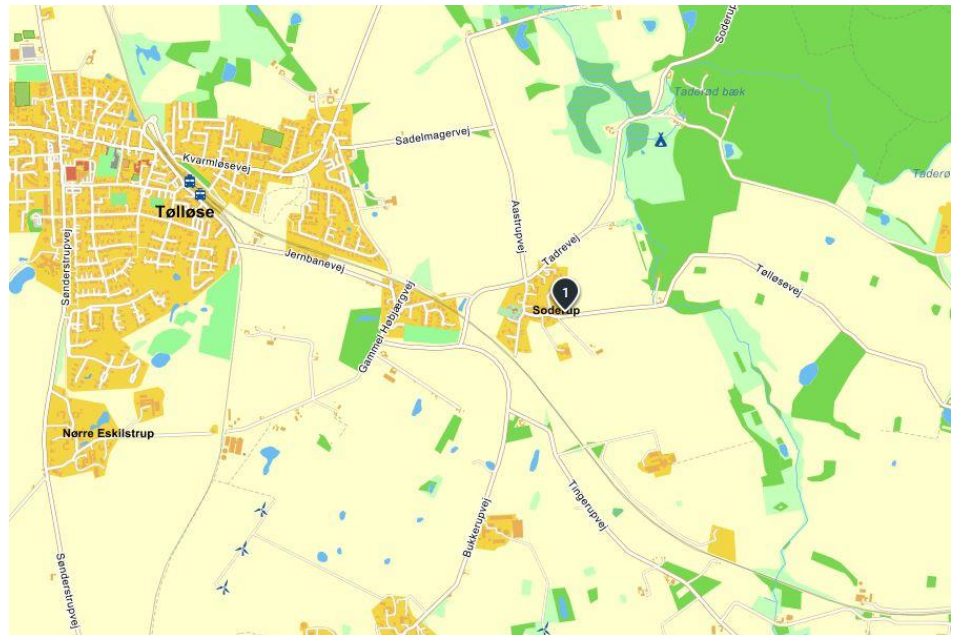
Leif Kildeby Nielsen

Tadrevej 34, Soderup

4340 Tølløse

Forsøget ligger på

Dumpedalsvej ved nr.17



Hvede Værn		
45	NOS 515180.04	69
44	Wheat Mix Star	77
43	SY Insitor	20
42	KWS W419	29
41	Sj R0489	37
40	KW 2528-20	53
39	Pondus	16
38	KWS W437	52
37	SU Willem	74
36	Rembrandt	17
35	Værn	11
34	Wheat Mix 221	43
33	KWS W436	51
32	LG Skyscraper	13
31	KWS W433	48
30	KW 2531-20	54
29	NORD21/130	64
28	SY Revolution	81
27	Momentum	10
26	LGWU181	65
25	Kvium	6
24	KWS W409	28
23	KWS Firefly	12
22	Sj S0550	59
21	Heerup	8
20	SU Fieta	44
19	KWS Extase	5
18	NOS 514267.07	39
17	Ure	2
16	KWS W426	33
15	KWS Colosseum	14
14	NOS 515092.03	68
13	NOS 513167.01	25
12	KWS W425	32
11	Sj S0380	60
10	Nord 19/360	73
9	NOS 514258.01A	67
8	KWS W432	47
7	Informor	3
6	SY118455	26
5	Hvede Mix 222	76
4	Sj S0596	62
3	Sj Q0262	35
2	RW42193	56
1	KWS W423	30
Hvede Værn		

fortsat

Hvede Værn		
46	Sj R0245	36
47	LG Initial	21
48	Sj R0568	58
49	R12017	55
50	RGT Saki	7
51	KWS Dawsum	23
52	NOS 515254.12	71
53	KWS W434	49
54	NOS 515219.11	70
55	KWS W424	31
56	Graham	4
57	Hvede mix 221	75
58	KWS W431	46
59	R11956	57
60	Nordic Seed Hvede Allroun	42
61	SY120912	40
62	Shaun	78
63	KWS W435	50
64	RGT Bairstow	19
65	RGT Stokes	82
66	KWS W422	45
67	KW 2162-19	34
68	HK-hvedeMIX 2022	79
69	LGWU19-12380	63
70	NOS 515224.15	72
71	Kask	15
72	Original	80
73	Olwyn	27
74	Sj R0571	61
75	Champion	18
76	Blanding	1
77	Værn	41
78	NOS 514218.07	38
79	Bright	9
80	LGWU186	66
81	Joyful	22
82	WPB Ennis	24
83	Vinterhvede-værn	83
84	MS-septoria	84
85	MS brunrust	85
86	Anja	86
87	MS-meldug	87
88	Substance	88
89	Ambition	89
Hvede Værn		
Hvede Værn		

Soderup

Tølløse OBS 2022 sået d. 29.9.21

pcl.	sort	led
Vinterbyg Værn		
66	MS Meldug	66
67	Celtic	67
68	Prestige	68
61	MS Brunrust opf	61
60	Vinterrug-værn	60
59	KWS Igor	9
58	KWS-H234	44
57	HYH 347	25
56	HYH 348	26
55	HYH 334	14
54	HYH 342	20
53	HYH 346	24
52	HYH 345	23
51	HYH 344	22
50	SU Bepop	55
49	HYH327+10% population	36
48	HYH-352	49
47	SU Arvalus+10% population	34
46	HYH-355	52
45	KWS-H228	38
44	HYH-351	48
43	SU Perspektiv+10% populat	33
42	HYH-357	54
41	Blanding	1
40	KWS Serafino	2
39	KWS Inspirator	12
38	HYH 340	18
37	KWS-H230	40
36	KWS Gilmor	11
35	KWS-H218	27
34	HYH331+10% Pop	56
33	KWS-H223	31
32	KWS Berado	5
31	HYH-353	50
30	HYH314+10% population	35
29	KWS Receptor	6
28	KWS-H237	47
27	KWS-H236	46
26	HYH 326	13
25	HYH337+10% pop	57
24	KWS Rotor	8
23	HYH 343	21
22	KWS-H232	42
21	KWS-H221	30
20	KWS-H219	28
19	Astranos	7
18	KWS Pulsor	10
17	KWS-H225	32
16	Vinterrug-værn	59
15	DHEK073	37
14	Vinterrug-værn	58
13	HYH-356	53
12	KWS-H220	29
11	KWS Jethro	4
10	HYH 336	16
9	KWS-H229	39
8	HYH-354	51
7	KWS-H235	45
6	KWS-H231	41
5	HYH 335	15
4	KWS Tayo	3
3	HYH 339	17
2	KWS-H233	43
1	HYH 341	19
Rug værn		
Triticale Værn		
5	Lumaco	6
4	Trias	4
3	Brehat	3
2	BOH 4121	5
1	Cappricia	2
Triticale Værn		

fortsat



pcl.	sort	led
Vinterbyg Værn		
65	MS-bygrust	65
64	MS-ramularia	64
63	MS-skoldplet	63
61	KW 6-1928	47
60	Almut	25
59	KW 6-2036	48
58	KW 6-1971	54
57	LGBU18-6905-D	28
56	SY Loona	56
55	Cleopatra	4
54	Br 12711p5	26
53	KWS B146	15
52	SJ 171105	13
51	SJ 199697	24
50	KWS Kosmos	30
49	NOS 916.041-63	9
48	KWS Feeris	55
47	SY 218744	59
46	SY 217543	35
45	SY 219850	58
44	Gunni	34
43	SJ 186338	12
42	NOS 917.039-63	20
41	Ekaterina	27
40	SU Hetti	52
39	Julia	41
38	NOS 916.023-57	10
37	SU Midnight	42
36	NOS 917.039-57	19
35	Bordeaux	3
34	SY Galileo	33
33	SY Bankook	57
32	SY219886	40
31	KWS Meridian	29
30	KWS Tardis	7
29	KM 16JR007	51
28	SJ 171111	8
27	KW 6-2189	49
26	KWS B147	16
25	KWS Wallace	37
24	LG Globetrotter	6
23	NOS 916.037-51	17
22	Br 12938p2	21
21	SJ 6-197566	50
20	SY220061	61
19	Neptun	2
18	NOS 916.002-61	11
17	Br 12939p3	14
16	Blanding	1
15	SY Scoop	43
14	Picasso	45
13	KWS Honoris	39
12	LEU93304	53
11	Toreroo	31
10	Valerie	5
9	AC 15471/11	46
8	NOS 916.040-51	18
7	SY Kingston	38
6	SY218651	60
5	SY 217581	36
4	Jattoo	32
3	SJ 199332	23
2	SY Dakoota	44
1	SJ 171113	22
Vinterbyg Værn		
Triticale Værn		
6	Blanding	1
7	Triticale-værn	7
8	MS-brunrust	8
9	MS-meldug	9
10	MS Gulrust	10
Triticale Værn		

nb ingen værn

Dumpe
dals
vej

Nr. Åby

JB6

Forsøgsansvarlig:

Sejet Planteforædling
Nørremarksvej 67, Sejet
8700 Horsens

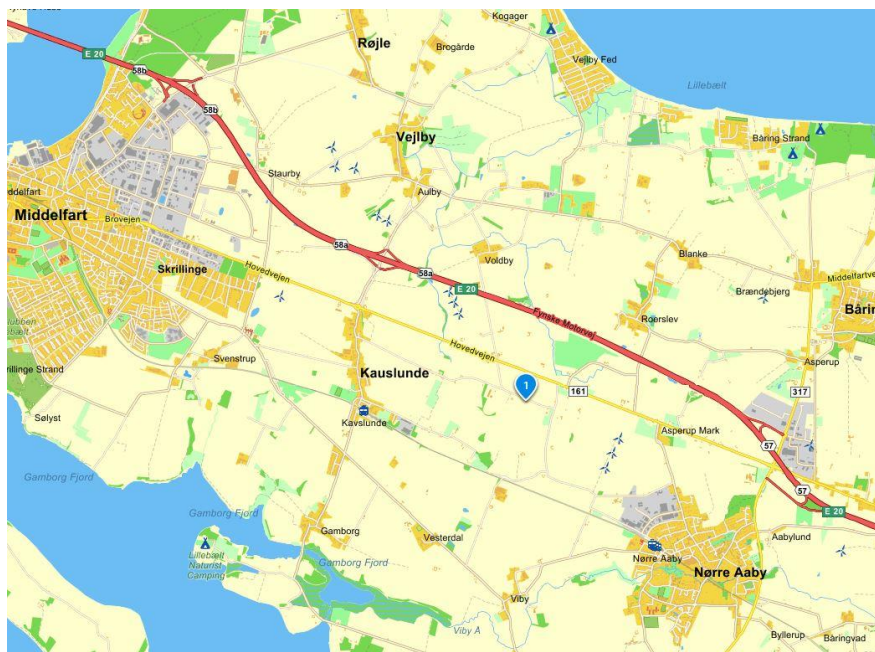
Tlf: 7568 2177

Finn Borum (Hvede)

Mobil: 4021 3468

Email sejet@sejet.com

Jens Ole Bagge (Rug, Triticale)



Forsøgsvært

Søren Banke

Gl. Landevej 92, Nr. Åby

5500 Middelfart

Bankesoeren@gmail.com

Tlf: 2445 3944



Nr. Åby OBS 2022 sået d. 26.9.21

SÅET: 26.09.2021

N ↑

	1	2	3	4	5	6	7	8	9	10
HVEDE	HVEDE	HVEDE	HVEDE	HVEDE	RUG	RUG	RUG	VIBYG	VIBYG	VIBYG
3 INFORMER	43 WHEAT MIX 221	11 VÆRN	81 SY REVOLUTION	57 HYH37+10% POH	58 VINTERRUG-VÆRN	48 HYH-351	1 BLANDING '22	48 KW 6-2036	4 CLEOPATRA	
34 KW 2162-19	25 NOS 51316701	7 RGT SAKI	66 LGWU186	28 KWS-H219	37 DHEK073	24 HYH 346	28 LGBU18-6905-D	36 SY 217581	56 SY LOONA	
1 BLANDING '22	57 R11956	37 SJ R0489	28 KWS W409	50 HYH-353	59 VINTERRUG-VÆRN	21 HYH 343	58 SY 219850	22 SJ 171113	31 TORERO	
9 BRIGHT	4 GRAHAM	23 KWS DAWSUM	8 HEERUP	35 HYH314+10% POH	17 HYH 339	49 HYH-352	52 SU HETTI	42 SU MIDNIGHT	10 NOS 916.023-57	
21 LG INITIAL	77 WHEAT MIX STAR	49 KWS W434	12 KWS FIREFLY	31 KWS-H223	10 KWS PULSOR	5 KWS BERADO	53 LEU93304	59 SY 218744	49 KW 6-2189	
82 RGT STOKES	75 HVEDE MIX 221	35 SJ Q0262	45 KWS W422	27 KWS-H218	2 KWS SERAFINO	11 KWS GILMOR	45 PICASSO	51 KM 161R007	19 NOS 917.039-57	
27 OLWYN	76 HVEDE MIX 222	46 KWS W431	17 REMBRANDT	40 KWS-H230	8 KWS ROTOR	29 KWS-H220	32 JETTOO	38 SY KINGSTON	29 KWS MERIDIAN	
31 KWS W424	15 KASK	39 NOS 514267.07	78 SHAUN	41 KWS-H231	23 HYH 345	42 KWS-H232	61 SY220061	57 SY BANKOOK	8 SJ 171111	
26 SY118455	70 NOS 515219.11	80 ORIGINAL	2 BLANDING '22	12 KWS INSPIRATOR	39 KWS-H229	51 HYH-354	16 KWS B147	27 EKATERINA	34 GUNNI	
44 SU FIETE	61 SJ R0571	16 PONDUS	19 RGT BAIRSTOW	44 KWS-H234	56 HYH331+10% POH	13 HYH 326	15 KWS B146	33 SY GALLEOO	54 KW 6-1971	
14 KWS COLOSSEUM	74 SU WILLEM	10 MOMENTUM	83 VINTERHVEDE-VÆRN	34 SU ARVALIUS+10%	4 KWS JETHRO	6 KWS RECEPTOR	50 SJ 6-197566	9 NOS 916.041-63	44 SY DAKOOTA	
6 KVIUM	22 JOYFUL	5 KWS EXTASE	84 MS-SEPTORIA	16 HYH 336	32 KWS-H225	25 HYH 347	39 KWS HONORIS	14 BR 12939P3	37 KWS WALLACE	
73 NORD 19/360	52 KWS W437	29 KWS W419	85 MS BRUNRUST	38 KWS-H228	15 HYH 335	19 HYH 341	23 SJ 199332	55 KWS FEERIS	7 KWS TARDIS	
40 SY120912	24 WPB ENNIS	50 KWS W435	86 ANJA	20 HYH 342	1 BLANDING '22	26 HYH 348	26 BR 12711P5	11 NOS 916.002-61	62 VINTERRUG-VÆRN	
42 NORDIC SEED HVE	56 RW42193	68 NOS 515092.03	87 MS-MELDUG	9 KWS IGOR	43 KWS-H233	36 HYH327+10% POH	25 ALMUT	43 SY SCOOP	63 MS-SKOLDPLET	
79 HK-HVEDEMIX 202	30 KWS W423	48 KWS W433	88 SUBSTANCE	45 KWS-H235	46 KWS-H236	52 HYH-355	5 VALERIE	41 JULIA	64 MS-RAMULARIA	
20 SY INSITOR	18 CHAMPION	72 NOS 515224.15	89 AMBITION	22 HYH 344	14 HYH 334	53 HYH-356	21 BR 12938P2	60 SY NEPHIN	65 MS-BYGRUST	
53 KW 2528-20	58 SJ R0568	69 NOS 515180.04	HVEDE	RUG	3 KWS TAYO	18 HYH 340	40 SY219886	20 NOS 917.039-63	66 MS MELDUG	
62 SJ S0596	71 NOS 515254.12	51 KWS W436	TRIT	TRIT	54 HYH-357	30 KWS-H221	35 SY 217543	47 KW 6-1928	67 CELTIC	
47 KWS W432	54 KW 2531-20	67 NOS 514258.01A	6 LUMACO	3 BREHAT	47 KWS-H237	33 SU PERSPECTIV+1	17 NOS 916.037-51	13 SJ 171105	68 PRESTIGE	
59 SJ S0550	13 LG SKYSCRAPER	36 SJ R0245	4 TRIAS	7 TRITICALE-VÆRN	55 SU BEPOP	60 VINTERRUG-VÆRN	3 BORDEAUX	18 NOS 916.040-51	VIBYG	
41 VÆRN	60 SJ S0380	32 KWS W425	1 BLANDING '22	8 MS-BRUNRUST	7 ASTRANOS	61 MS BRUNRUST OP	12 SJ 186338	24 SJ 199697	VIBYG	
33 KWS W426	38 NOS 514218.07	64 NORD21/130	5 BOH 4121	9 MS-MELDUG	RUG	RUG	46 AMARANTA	30 KWS KOSMOS	VIBYG	
63 LGWU19-12380	65 LGWU181	55 R12017	2 CAPPRICIA	10 MS GULRUST	RUG	RUG	6 LG GLOBETROTTER	2 NEPTUN	VIBYG	
HVEDE	HVEDE	HVEDE	TRIT	TRIT	RUG	RUG	VIBYG	VIBYG	VIBYG	

Aakirkeby

JB6

Forsøgsansvarlig:

Bornholms Landbrug

Planteavl

Rønnevej 1

3720 Åkirkeby

Tlf: 5690 7800

Christian Møller Holm

Mobil: 2843 7330

Email cmh@blf.dk

Forsøgsvært

Forsøgsmarken ligger bag

Rønnevej nr. 7, Aakirkeby.



Bornholms Landbrug Planteavl <small>Køpmagler, Rønnevej 1, 3720 Aakirkeby Tlf. 56907800 Fax:</small>		 J.Nr: Målforhold: 1:1500 Init.: CMH
Dato: 06.10.2021 / 09:16:29		

Aakirkeby OBS 2022 sæt d. 27.9.21

Nord

pcl.	sort	led
Triticale Værn		
5	BOH 4121	5
4	Trias	4
3	Brehat	3
2	Capricia	2
1	Lumaco	6
Triticale Værn		
Rug Værn		
31	HYH-352	49
30	HYH-351	48
29	HYH-353	50
28	HYH-357	54
27	HYH-355	52
26	HYH-356	53
25	HYH 347	25
24	HYH 346	24
23	KWS Berado	5
22	KWS Jethro	4
21	KWS-H232	42
20	HYH 336	16
19	HYH 345	23
18	KWS-H235	45
17	HYH337+10% pop	57
16	SU Arvalus+10% population	34
15	KWS-H228	38
14	HYH331+10% Pop	56
13	KWS Gilmor	11
12	Astranos	7
11	KWS-H220	29
10	KWS Pulsor	10
9	KWS Tayo	3
8	HYH 342	20
7	KWS-H229	39
6	HYH 334	14
5	HYH 343	21
4	KWS-H234	44
3	KWS Inspirator	12
2	HYH 339	17
1	KWS-H225	32
Rug Værn		
Hvede Værn		
45	KWS W426	33
44	Sj R0489	37
43	Hvede Mix 222	76
42	KWS W436	51
41	SU Willem	74
40	NOS 514258.01A	67
39	LGWU181	65
38	Wheat Mix Star	77
37	NOS 515219.11	70
36	NOS 514267.07	39
35	Nord 19/360	73
34	KWS W434	49
33	NOS 515180.04	69
32	Shaun	78
31	RGT Saki	7
30	Ure	2
29	Sj Q0262	35
28	NORD21/130	64
27	Informor	3
26	SY120912	40
25	Original	80
24	SY118455	26
23	Hvede mix 221	75
22	Sj R0568	58
21	KWS W437	52
20	Sj R0245	36
19	Graham	4
18	KWS Extase	5
17	KWS W419	29
16	Sj S0550	59
15	SY Revolution	81
14	Kvium	6
13	SY Insitor	20
12	Momentum	10
11	NOS 515224.15	72
10	Heerup	8
9	Kask	15
8	Sj S0380	60
7	LG Initial	21
6	KW 2531-20	54
5	KWS W435	50
4	RGT Stokes	82
3	Rembrandt	17
2	R12017	55
1	Sj S0596	62
Hvede Værn		

pcl.	sort	led
Triticale Værn		
6	Blanding	1
7	Triticale-værn	7
8	MS-brunnrust	8
9	MS-meldug	9
10	MS Gulrust	10
Triticale Værn		
Rug Værn		
32	KWS-H233	43
33	HYH 335	15
34	KWS-H223	31
35	KWS Serafino	2
36	KWS-H219	28
37	Vinterrug-værn	58
38	DHEK073	37
39	Vinterrug-værn	59
40	HYH-354	51
41	HYH314+10% population	35
42	KWS-H231	41
43	Blanding	1
44	KWS Receptor	6
45	HYH327+10% population	36
46	HYH 326	13
47	HYH 348	26
48	KWS-H230	40
49	KWS-H218	27
50	HYH 341	19
51	SU Bepop	55
52	HYH 344	22
53	KWS-H236	46
54	KWS-H237	47
55	KWS Igor	9
56	KWS-H221	30
57	HYH 340	18
58	SU Perspektiv+10% populat	33
59	KWS Rotor	8
60	Vinterrug-værn	60
61	MS Brunrust opf	61
Rug Værn		
Hvede Værn		
46	KWS W424	31
47	LG Skyscraper	13
48	KW 2162-19	34
49	KWS Dawsum	23
50	Blanding	1
51	Champion	18
52	NOS 513167.01	25
53	LGWU186	66
54	Wheat Mix 221	43
55	Olwyn	27
56	Pondus	16
57	KWS W433	48
58	NOS 514218.07	38
59	NOS 515092.03	68
60	WPB Ennis	24
61	HK-hvedeMIX 2022	79
62	Hyvega	41
63	Bright	9
64	Sj R0571	61
65	LGWU19-12380	63
66	KWS W431	46
67	NOS 515254.12	71
68	KWS W423	30
69	KWS W432	47
70	KWS W425	32
71	KW 2528-20	53
72	SU Fiete	44
73	Joyful	22
74	Nordic Seed Hvede Allroun	42
75	Chevignon	11
76	KWS Colosseum	14
77	RGT Bairstow	19
78	KWS W409	28
79	KWS W422	45
80	R11956	57
81	RW42193	56
82	KWS Firefly	12
83	Vinterhvede-værn	83
84	MS-septoria	84
85	MS brunrust	85
86	Anja	86
87	MS-meldug	87
88	Substance	88
89	Ambition	89
Hvede Værn		
Hvede Værn		

Aakirkeby OBS 2022 Vinterbyg
sæt d. 27.9.21

→ Nord

pcl.		led
	Vinterbyg værn	
34	SJ 199332	23
33	Cleopatra	4
32	Blanding	1
31	KW 6-1928	47
30	KW 6-2036	48
29	Bordeaux	3
28	KWS Wallace	37
27	KWS B147	16
26	KWS B146	15
25	SY220061	61
24	NOS 916.041-63	9
23	Toreroo	31
22	Br 12711p5	26
21	NOS 916.040-51	18
20	SY Galileo	33
19	NOS 916.037-51	17
18	SJ 171113	22
17	Br 12938p2	21
16	Julia	41
15	Br 12939p3	14
14	Ekaterina	27
13	SJ 199697	24
12	SY Scoop	43
11	SU Midnight	42
10	LG Globetrotter	6
9	SJ 186338	12
8	SY218651	60
7	SY Bankook	57
6	LGBU18-6905-D	28
5	Neptun	2
4	Almut	25
3	SJ 171105	13
2	KWS Kosmos	30
1	NOS 916.023-57	10
	Vinterbyg værn	

52

pcl.		led
	Vinterbyg værn	
35	Picasso	45
36	NOS 917.039-63	20
37	AC 15/471/11	46
38	SY Loona	56
39	SY Kingston	38
40	Valerie	5
41	SJ 6-197566	50
42	KWS Meridian	29
43	KWS Tardis	7
44	SY 217543	35
45	KWS Honoris	39
46	SJ 171111	8
47	KW 6-1971	54
48	Gunni	34
49	KM 16JR007	51
50	SY 219850	58
51	KWS Feeris	55
52	NOS 916.002-61	11
53	NOS 917.039-57	19
54	Jettoo	32
55	SY219886	40
56	SY Dakoota	44
57	KW 6-2189	49
58	SY 218744	59
59	LEU93304	53
60	SU Hetti	52
61	SY 217581	36
62	Vinterbyg-værn	62
63	MS-skoldplet	63
64	MS-ramularia	64
65	MS-bygrust	65
66	MS Meldug	66
67	Celtic	67
68	Prestige	68
	Vinterbyg værn	

pcl.

led

pcl.

led