

OBSERVATIONSPARCELLER

2024

VINTERSÆD

OBSERVATIONSPARCELLER 2024



OBS vintersæd

Lokaliteter: Abildgård*, Askov, Brønderslev, Dyngby*, Flakkebjerg, Foulum, Gyrstinge, Gørløse, Hobro, Holeby*, Holstebro, Jyndeved, Karise, Koldkærgård, Refsvindinge, Sejet*, Tystofte, Tølløse, Nr. Åby* og Åkirkeby
*lokaliteter med parceller der kun er ubehandlet

Art:	Antal led:	Referencesorter:
Vinterhvede:	96	MS-Septoria, MS-Brunrust, Anja, MS-Meldug, Substance, Ambition
Vinterbyg:	61	MS-Skoldplet, MS-Ramularia, MS-Bygrust, MS-meldug, Celtic, Prestige
Rug:	53	MS-Brunrust
Triticale:	8	MS-Meldug, MS-Brunrust, MS-Gulrust

Udsædsmængder:

Vinterhvede:	350-245 spiredygtige kerner pr. m ² for linjer hhv. hybrider.
Vinterbyg:	325-225 spiredygtige kerner pr. m ² for linjer hhv. hybrider.
Rug:	250-200 spiredygtige kerner pr. m ² for populationssorter, hhv. hybrider.
Triticale:	300 spiredygtige kerner pr. m ² .

Bejdsning:

Vinterhvede:	Redigo Pro 170 FS
Vinterbyg:	Redigo Pro 170 FS
Rug:	Redigo Pro 170 FS
Triticale:	Redigo Pro 170 FS

Anlæg:

TystofteFonden fremsender randomiseringsplan. Forslag til såplan kan fås ved henvendelse til Susanne Sindberg (sas@tystofte.dk) eller Anders S. Larsen (asl@tystofte.dk).

Sorterne i afprøvning randomiseres indenfor hver art. Referencesorter adskilles fra sorterne i afprøvning med en værneparcel. Mellem forskellige arter placeres minimum et værn af hver art. Og hver kolonne begynder og slutter med en værneparcel
Parcellerne kan deles i en behandlet og en ubehandlet afdeling, hver på minimum 6-8 m². Såning foretages med speciel forsøgssåmaskine med en rækkeafstand på 10-12 cm. Der udvejes til en parcelstørrelse på 15 m².

NB: Efter anlæg returneres en skitse over forsøgets placering med GPS-koordinater for placering af 1. parcel samt oplysninger omkring forfrugt, JB nr. parcelstørrelse og såtidspunkt til Susanne Sindberg.

Behandling i vækstperioden (inklusive værn):

Hele forsøget N-, P- og K-gødes efter stedets gødningsnorm, justeret for udbytniveau, forfrugt og kvælstofprognose. Bekæmpelse af ukrudt og skadedyr gennemføres med et anerkendt middel efter behov og der **må ikke anvendes vækstreguleringsmidler**. På lokaliteter markeret* forefindes kun parceller der ikke er behandlet mod sygdomme. På øvrige lokaliteter findes såvel sygdomsbehandlet som ubehandlet afdeling. **Svampesygdomme må ikke bekæmpes** i den ubehandlede afdeling. Behandlingsstrategi for svampbekæmpelse i den behandlede afdeling, udsendes via Landbrugsinfo i foråret.

Notater der foretages lokalt:

- Dato for såning
- Fremspiring. Skala 0-10, 10 = fuld bestand.
- Plantebestand forår bedømmes kort efter vækststart: Skala 0-10, 10 = fuld bestand.
- **Sortsvis** dato for begyndende skridning. Når 10% af planterne er i stadie 51 (første småaks er synlige eller akset skrider sidelæns ud af bladskeden).
- Lejesæd ved høstmodenhed, skala 0-10, 10 = helt i leje.
- Evt. afvigende iagttagelser i forsøget

NB: Hver bedømmelse forsynes med dato og vækststadium og sendes til TystofteFonden. En markbog til notater kan rekvireres fra Tystofte.

Bedømmelser der foretages af personale fra TystofteFonden i vækstperioden:

- På lokaliteter der viser tydelig sortsdifferentiering foretages bedømmelse sygdomsangreb (Notat af Hovmøller, Sindberg & Willas, maj 2003)
- Strå længde én repræsentativ måling pr. parcel. Der måles til hvor aks begynder (cm).
- Nedknækning af strå og aks i vinterbyg ved overmodenhed. Bedømmes cirka 2 uger efter modenhed. Registreres på udvalgte lokaliteter efter aftale med værten.

Andet:

Den fremsendte udsæd må kun bruges til gennemførelse af forsøget. Der **måles ikke** parceludbytte. Forsøget må høstes af værten. Afvigende iagttagelser i forsøgene skal meddeles til TystofteFonden. TystofteFondens registreringer i vækstsæsonen opdateres løbende på adressen www.tystofte.dk

Revideret 3.10.2023

OBS Vinterhvede 2024

1	Blanding	MS	Kvium, Pondus, RGT Stokes, Champion	49	NOS 516231.04	2+	NORDIC SEED
2	Ure	OS	HUMMELUHR	50	NOS 516231.10	2+	NORDIC SEED
3	KWS Extase	OS	KWS SCANDI	51	NOS 516247.112	2	NORDIC SEED
4	Kvium	OS	SEJET	52	FDN18WW0272	EU	N&S
5	Heerup	OS	SEJET	53	SE WC158	1	KWS SCANDI
6	Bright	OS	SEJET	54	KWS W474	1	KWS SCANDI
7	Kask	EU	N&S	55	KWS W475	1	KWS SCANDI
8	Pondus	OS	NORDIC SEED	56	KWS W476	1	KWS SCANDI
9	Champion	OS	DSV DK	57	KWS W477	1	KWS SCANDI
10	RGT Bairstow	OS	RAGT NORDIC	58	KWS W478	1	KWS SCANDI
11	SY Insitor	EU	SYNGENTA DK	59	DSV323114	1	DSV DK
12	LG Initial	EU	SEJET	60	EW20892	1	SAATEN-UNION DK
13	Debian	OS	DSV DK	61	RW22306	1	RAGT NORDIC
14	RGT Stokes	OS	RAGT NORDIC	62	RW42378	1	RAGT NORDIC
15	KWS Dawsum	OS	KWS SCANDI	63	RW62305	1	RAGT NORDIC
16	WPB Ennis	OS	NORDIC SEED	64	LG Rebellion	EU	LIMAGRAIN DK
17	Lykke	EU	Lantmennen	65	LGWU206	1	LIMAGRAIN DK
18	Kubik	OS	NORDIC SEED	66	LGWU207	1	LIMAGRAIN DK
19	KWS Danicum	OS	KWS SCANDI	67	LGWU211	1	SEJET
20	Guinness	OS	SEJET	68	EW20733	1	SEJET
21	Pacman	OS	NORDIC SEED	69	Sj S0592	1+	SEJET
22	SU Fiete	EU	SAATEN-UNION DK	70	Sj T0307	1	SEJET
23	KWS W432	OS	KWS SCANDI	71	Sj T2061	1	SEJET
24	KWS Brise	OS	KWS SCANDI	72	Sj U0501	1	SEJET
25	RGT Hexton	OS	RAGT NORDIC	73	NOS 517125.13	1	NORDIC SEED
26	Sj R0568	OS	SEJET	74	NOS 517126.04	1	NORDIC SEED
27	Sj S0550	OS	SEJET	75	NOS 517126.19	1	NORDIC SEED
28	NOS 514258.01A	OS	NORDIC SEED	76	NOS 517262.08	1	NORDIC SEED
29	NOS 515092.03	OS	NORDIC SEED	77	NOS 517273.01	1	NORDIC SEED
30	NOS 515219.11	OS	NORDIC SEED	78	NOS 517278.09	1	NORDIC SEED
31	NOS 515254.12	OS	NORDIC SEED	79	NOS 517280.16	1	NORDIC SEED
32	DLG Wheat Mix Star	EU	SEJET	80	NOS 517281.03	1	NORDIC SEED
33	SY Revolution	EU	NORDIC SEED	81	HK-hvedeMIX 2022	EU	N&S
34	Bamford	2	SAATEN-UNION DK	82	Vinterhvede-værn	Værn	
35	RW42216	2+	RAGT NORDIC	83	SY122564	1	SYNGENTA DK
36	Maverick	2	DSV DK	84	WPB 21.3162	1	NORDIC SEED
37	Sj S0423	2+	SEJET	85	DLG Wheat Mix To	EU	SEJET
38	Sj S0487	2	SEJET	86	DNKO 80	EU	N&S
39	Sj S0543	2+	SEJET	87	DLG Wheat Mix Br	EU	SEJET
40	Sj S0598	2	SEJET	88	SU Tammo	EU	N&S
41	KWS W441	2+	KWS SCANDI	89	Ernestus	EU	N&S
42	KWS W453	2+	KWS SCANDI	90	Vinterhvede-værn	Værn	
43	KWS W454	2+	KWS SCANDI	91	MS-septoria	MS	
44	LGWD18-6306-A	EU	LIMAGRAIN DK	92	MS brunrust	MS	
45	SY120582	EU	SYNGENTA DK	93	Anja	MS	PF
46	SY121233	EU	SYNGENTA DK	94	MS-meldug	MS	
47	NOS 516122.09	2+	NORDIC SEED	95	Substance	MS	SEJET
48	NOS 516174.06	2+	NORDIC SEED	96	Ambition	MS	NORDIC SEED

OBS Vintertriticale 2024

1	Blanding	MS	Brehat, Trias, Lumaco	5	Triticale-værn	Værn	
2	Trias	OS	SEJET	6	MS-brunrust	MS	
3	Lumaco	EU	N&S	7	MS-meldug	MS	
4	Sj 8501003	1	SEJET	8	MS Gulrust	MS	

OBS Vinterbyg 2024

1	Blanding	MS	Alaska, KWS Tardis, LG Globetrotter, SY Dakoota	31	FDN20WB4805	EU	N&S
2	Cleopatra	OS	SEJET	32	Jattoo	EU	SYNGENTA DK
3	Valerie	EU	N&S	33	SU Midnight	EU	SAATEN-UNION DK
4	KWS Tardis	EU	KWS SCANDI	34	SY Scoop	EU	SYNGENTA DK
5	Alaska	OS	SEJET	35	SY Dakoota	EU	SYNGENTA DK
6	Orcade	OS	NORDIC SEED	36	SJ 6-197566	OS	SEJET
7	NOS Contador	OS	NORDIC SEED	37	KWS Agjiis	OS	KWS SCANDI
8	Randi	OS	N&S	38	SY Loona	EU	SYNGENTA DK
9	KWS Luddis	OS	KWS SCANDI	39	SY222223	2+	SYNGENTA DK
10	Molly	OS	NORDIC SEED	40	SY221180	2+	SYNGENTA DK
11	NOS 917.039-57	OS	NORDIC SEED	41	SY221181	2+	SYNGENTA DK
12	NOS 917.039-63	OS	NORDIC SEED	42	KWH1001	1	KWS SCANDI
13	LGBU18-6905-D	EU	LIMAGRAIN DK	43	KWH1002	1	KWS SCANDI
14	SJ 172271	1	SEJET	44	KW21-0283	1	KWS SCANDI
15	NOS 917.049-59	2+	NORDIC SEED	45	KW21-1451	1	KWS SCANDI
16	SJ 208224	2+	SEJET	46	KW21-1961	1	KWS SCANDI
17	SJ 209611	2+	SEJET	47	NOS 919.506-76B	1	NORDIC SEED
18	KWS B153	2+	KWS SCANDI	48	SY221171	1	SYNGENTA DK
19	KWS Voicis	2+	KWS SCANDI	49	SY221182	1	SYNGENTA DK
20	AC 17/089/50	2	NORDIC SEED	50	SY221193	1	SYNGENTA DK
21	KWS B173	1	KWS SCANDI	51	SY221203	1	SYNGENTA DK
22	SJ 216200	1	SEJET	52	SY222269	1	SYNGENTA DK
23	SJ 217198	1	SEJET	53	SY222291	1	SYNGENTA DK
24	SJ 222056	1	SEJET	54	SY223338	1	SYNGENTA DK
25	NOS 919.016-59	1	NORDIC SEED	55	Vinterbyg-værn	Værn	
26	NOS 919.017-51	1	NORDIC SEED	56	MS-skoldplet	MS	
27	NOS 919.020-62	1	NORDIC SEED	57	MS-ramularia	MS	
28	SJ 199629	1	SEJET	58	MS-bygrust	MS	
29	LGBU20-6626	1	LIMAGRAIN DK	59	MS Meldug	MS	
30	SU Arion	EU	SEJET	60	Celtic	MS	N&S
				61	Prestige	MS	RAGT NORDIC

OBS Rug 2024

1	Blanding	MS	KWS Berado, KWS Receptor, KWS Rotor, KWS Tayo	28	HYH-364	1	SAATEN-UNION DK
2	KWS Tayo	OS	KWS SCANDI	29	HYH-372	1	SAATEN-UNION DK
3	KWS Berado	OS	KWS SCANDI	30	HYH-374	1	SAATEN-UNION DK
4	KWS Rotor	OS	KWS SCANDI	31	HYH-377	1	SAATEN-UNION DK
5	KWS Igor	OS	KWS SCANDI	32	HYH-378	1	SAATEN-UNION DK
6	KWS Pulsor	OS	KWS SCANDI	33	HYH-379	1	SAATEN-UNION DK
7	KWS Emphor	OS	KWS SCANDI	34	HYH-380	1	SAATEN-UNION DK
8	SU Arvalus+10% population	EU	SAATEN-UNION DK	35	HYH-382	1	SAATEN-UNION DK
9	HYH327+10% population	EU	SAATEN-UNION DK	36	KWS-H262	1	KWS SCANDI
10	KWS Cursor	OS	KWS SCANDI	37	KWS-H263	1	KWS SCANDI
11	KWS Fidalgor	OS	KWS SCANDI	38	KWS-H264	1	KWS SCANDI
12	KWS Wisdor	OS	KWS SCANDI	39	KWS-H265	1	KWS SCANDI
13	HYH-349	2	SAATEN-UNION DK	40	KWS-H266	1	KWS SCANDI
14	HYH-350	2	SAATEN-UNION DK	41	HYH-367+10% populati	EU	SAATEN-UNION DK
15	HYH-359	2	SAATEN-UNION DK	42	HYH-349+10% populati	EU	SAATEN-UNION DK
16	HYH-360	2	SAATEN-UNION DK	43	KWS H-253	EU	KWS SCANDI
17	HYH-362	2	SAATEN-UNION DK	44	Rug - kort værn	Værn	
18	HYH-365	2	SAATEN-UNION DK	45	KWS-H241	2	KWS SCANDI
19	HYH-366	2	SAATEN-UNION DK	46	KWS-H244	2	KWS SCANDI
20	HYH-367	2	SAATEN-UNION DK	47	KWS-H245	2	KWS SCANDI
21	HYH-371	2	SAATEN-UNION DK	48	KWS-H256	1	KWS SCANDI
22	KWS-H247	2+	KWS SCANDI	49	KWS-H257	1	KWS SCANDI
23	KWS-H250	2	KWS SCANDI	50	KWS-H260	1	KWS SCANDI
24	KWS-H251	2	KWS SCANDI	51	Rug - kort værn	Værn	
25	KWS-H249	2+	KWS SCANDI	52	Vinterrug-værn	Værn	
26	KWS-H254	2+	KWS SCANDI	53	MS Brunrust	MS	
27	HYH 343+10% pop	EU	SAATEN-UNION DK				

Abildgård

JB6

Forsøgsansvarlig:

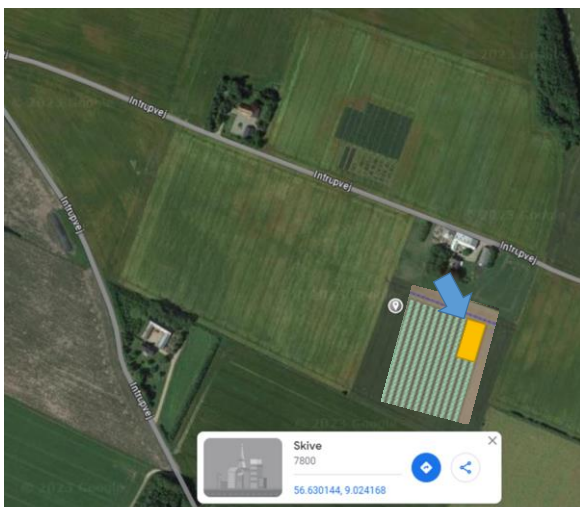
Nordic Seed - Skive
Fur Landevej 62, Øster Lyby
7800 Skive

Lotte Olesen (byg)

Mobil: 3031 8093

Email lool@nordicseed.com

OBS vinterbyg 2024



OBS vinterbyg sået d.27.9.23

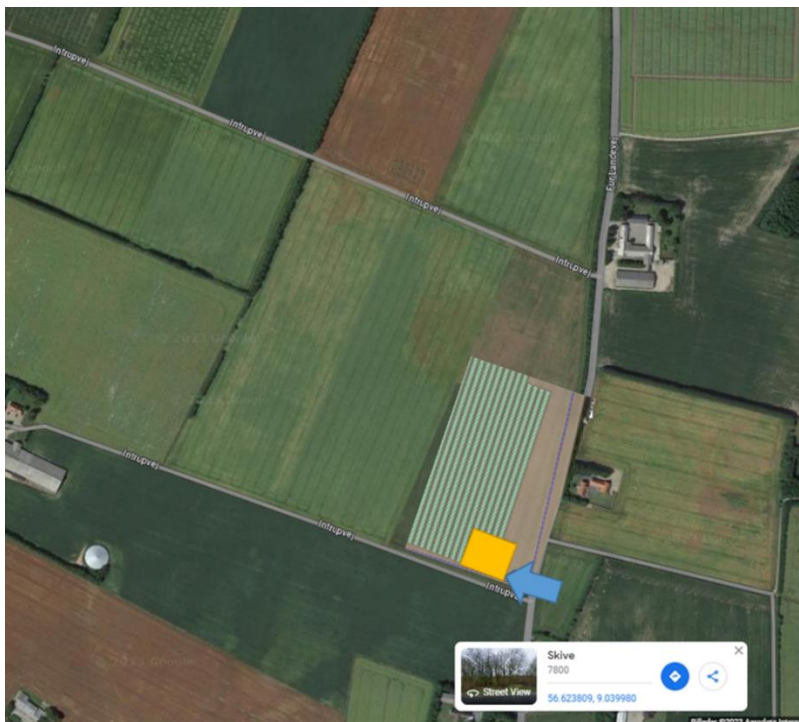
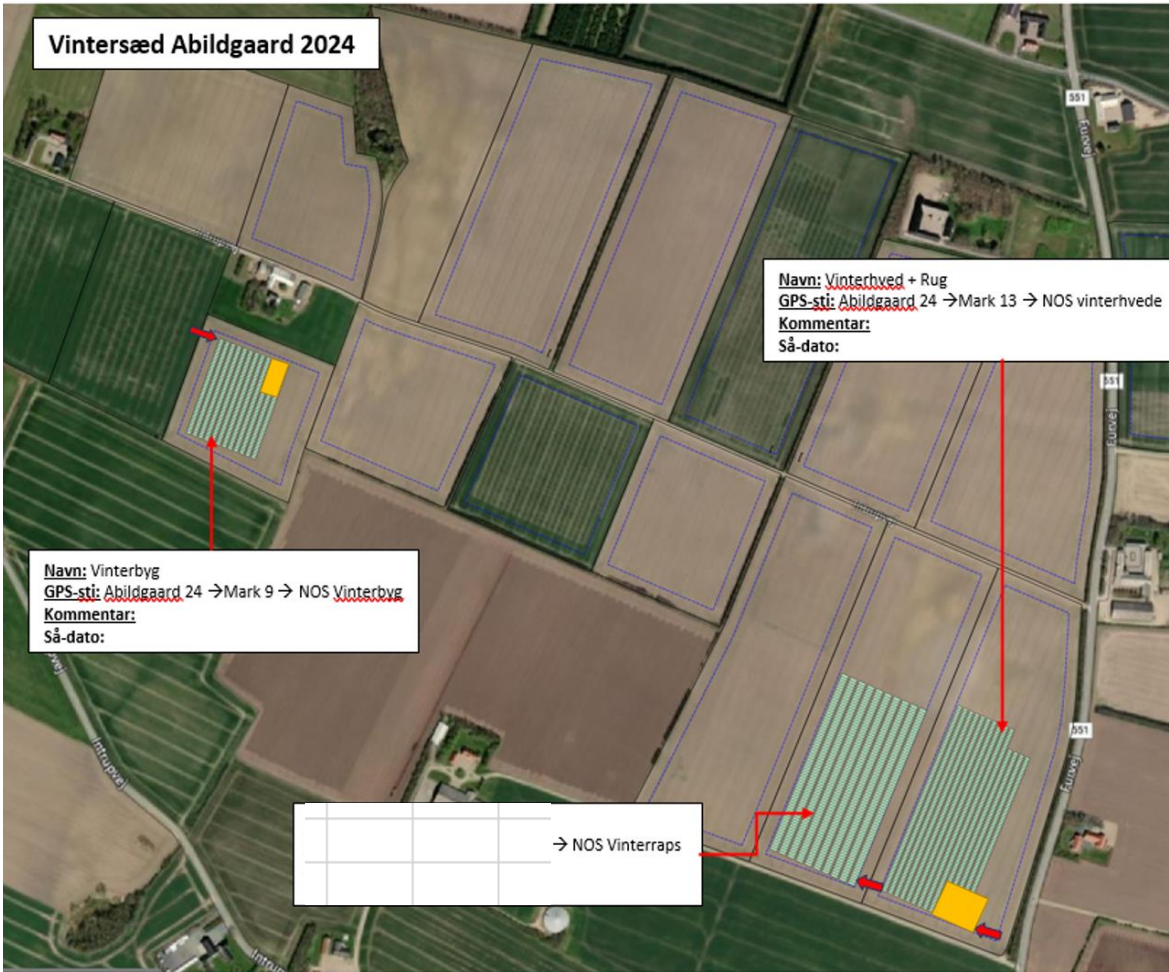
N

	værn vinterbyg	
	værn vinterbyg	
1	NOS 917.039-63	12
2	SY221193	50
3	NOS Contador	7
4	SU Arion	30
5	SY222223	39
6	SY221182	49
7	SY221181	41
8	SJ 222056	24
9	Alaska	5
10	SY222291	53
11	KWH1002	43
12	SJ 199629	28
13	NOS 917.049-59	15
14	SY221180	40
15	NOS 919.016-59	25
16	KWS B153	18
17	Orcade	6
18	Jettoo	32
19	Cleopatra	2
20	NOS 919.017-51	26
21	Blanding	1
	vinterbyg fortsætter	

	værn vinterbyg	
	værn vinterbyg	
42	KW21-0283	44
41	LGBU18-6905-D	13
40	NOS 919.506-76B	47
39	KWS Luddis	9
38	SJ 208224	16
37	KW21-1961	46
36	LGBU20-6626	29
35	SY Loona	38
34	SY Scoop	34
33	SY Dakoota	35
32	NOS 919.020-62	27
31	Molly	10
30	SY221203	51
29	KWS B173	21
28	SY223338	54
27	SU Midnight	33
26	KWS Agilis	37
25	AC 17/089/50	20
24	KWS Tardis	4
23	Valerie	3
22	Randi	8
	vinterbyg fortsætter	

	værn vinterbyg	
	værn vinterbyg	
43	SJ 217198	23
44	KWS Voicis	19
45	SJ 6-197566	36
46	FDN20WB4805	31
47	SY221171	48
48	SJ 172271	14
49	SJ 209611	17
50	KWH1001	42
51	KW21-1451	45
52	SJ 216200	22
53	SY222269	52
54	NOS 917.039-57	11
55	Vinterbyg-værn	55
56	MS-skoldplet	56
57	MS-ramularia	57
58	MS-bygrust	58
59	MS Meldug	59
60	Celtic	60
61	Prestige	61
	værn vinterbyg	
	værn vinterbyg	
	vinterbyg fortsætter	

Abildgård OBS 2024 sået d.27.9.23



Abildgård OBS 2024 Rug og triticales. Fortsætter med vinterhvede 

NORD



1		
	værn rug	
	værn rug	
1	KWS Berado	3
2	HYH-349	13
3	HYH-365	18
4	U Arvalus+10% populatio	8
5	KWS Rotor	4
6	KWS H-253	43
7	HYH-374	30
8	KWS Fidalgor	11
9	KWS-H264	38
10	HYH-362	17
11	KWS Igor	5
12	KWS-H265	39
13	HYH-378	32
14	KWS-H249	25
15	HYH-350	14
16	KWS Wisdor	12
17	HYH-359	15
18	HYH-367	20
19	HYH-349+10% populati	42
20	KWS-H251	24
21	Blanding	1
22	KWS Cursor	10
	værn rug	
	værn rug	
	osv	

2		
	værn rug	
	værn rug	
23	HYH-360	16
24	KWS-H254	26
25	HYH-372	29
26	KWS Tayo	2
27	HYH-371	21
28	HYH-380	34
29	HYH-379	33
30	HYH-366	19
31	HYH-382	35
32	KWS-H263	37
33	KWS Pulsor	6
34	KWS-H250	23
35	KWS Emphor	7
36	KWS-H247	22
37	HYH-367+10% popula	41
38	HYH-377	31
39	HYH-364	28
40	KWS-H262	36
41	HYH327+10% populatio	9
42	KWS-H266	40
43	HYH 343+10% pop	27
44	Rug - kort værn	44
	værn rug	
	værn rug	
	osv	

3		
	værn rug	
	værn rug	
45	KWS-H241	45
46	KWS-H244	46
47	KWS-H245	47
48	KWS-H256	48
49	KWS-H257	49
50	KWS-H260	50
51	Rug - kort værn	51
52	Vinterrug-værn	52
53	MS Brunrust	53
	værn rug	
	værn triticales	
1	Sj 8501003	4
2	Lumaco	3
3	Blanding	1
4	Trias	2
5	Triticale-værn	5
6	MS-brunrust	6
7	MS-meldug	7
8	MS Gulrust	8
	værn triticales	
	værn hvede	
	værn hvede	
	osv	

Abildgård OBS 2024 vinterhvede sæt d. 27.9.23

4		5		6		7		8	
	værm hvede		værm hvede		værm hvede		værm hvede		værm hvede
	værm hvede		værm hvede		værm hvede		værm hvede		værm hvede
1	SY Revolution 33	23	SY Insitor 11	45	KWS W454 43	67	KWS W477 57	89	Sj S0423 37
2	NOS 516247.112 51	24	LGWD18-6306-A 44	46	KWS Danicum 19	68	HK-hvedeMIX 2022 81	90	Vinterhvede-værm 90
3	Sj T2061 71	25	RGT Stokes 14	47	Blanding 1	69	DLG Wheat Mix Br 87	91	MS-septoria 91
4	SY122564 83	26	KWS W474 54	48	Lykke 17	70	RW42216 35	92	MS brunrust 92
5	NOS 514258.01A 28	27	WPB Ennis 16	49	DLG Wheat Mix To 85	71	Pacman 21	93	Anja 93
6	Sj T0307 70	28	EW20892 60	50	RW42378 62	72	WPB 21.3162 84	94	MS-meldug 94
7	NOS 517125.13 73	29	LGWU211 67	51	DLG Wheat Mix Star 32	73	NOS 517126.19 75	95	Substance 95
8	KWS W475 55	30	NOS 517273.01 77	52	LG Initial 12	74	Ernestus 89	96	Ambition 96
9	NOS 516174.06 48	31	DSV323114 59	53	NOS 517126.04 74	75	Kubik 18		værm hvede
10	LGWU207 66	32	Bright 6	54	EW20733 68	76	Sj S0592 69		værm hvede
11	NOS 516122.09 47	33	KWS W432 23	55	NOS 516231.10 50	77	NOS 517281.03 80		værm hvede
12	Vinterhvede-værm 82	34	LG Rebellion 64	56	NOS 515254.12 31	78	Pondus 8		værm hvede
13	NOS 516231.04 49	35	RW62305 63	57	FDN18WW0272 52	79	Ure 2		værm hvede
14	Kvium 4	36	KWS Arnie 41	58	NOS 517278.09 78	80	Guinness 20		værm hvede
15	Sj S0550 27	37	Sj R0568 26	59	KWS W453 42	81	RGT Hexton 25		værm hvede
16	Maverick 36	38	SE WC158 53	60	KWS W476 56	82	KWS Extase 3		værm hvede
17	SY121233 46	39	DNKO 80 86	61	LGWU206 65	83	Bamford 34		osv
18	RGT Bairstow 10	40	SY120582 45	62	RW22306 61	84	Sj U0501 72		
19	NOS 517262.08 76	41	Sj S0487 38	63	Kask 7	85	Heerup 5		
20	NOS 515092.03 29	42	NOS 517280.16 79	64	SU Tammo 88	86	KWS W478 58		
21	Sj S0598 40	43	Debian 13	65	NOS 515219.11 30	87	KWS Dawsum 15		
22	KWS Brise 24	44	SU Fiete 22	66	Sj S0543 39	88	Champion 9		
	værm hvede		værm hvede		værm hvede		værm hvede		
	værm hvede		værm hvede		værm hvede		værm hvede		
	osv		osv		osv		osv		

Askov

JB 5

Forsøgsansvarlig:

Askov forsøgsstation

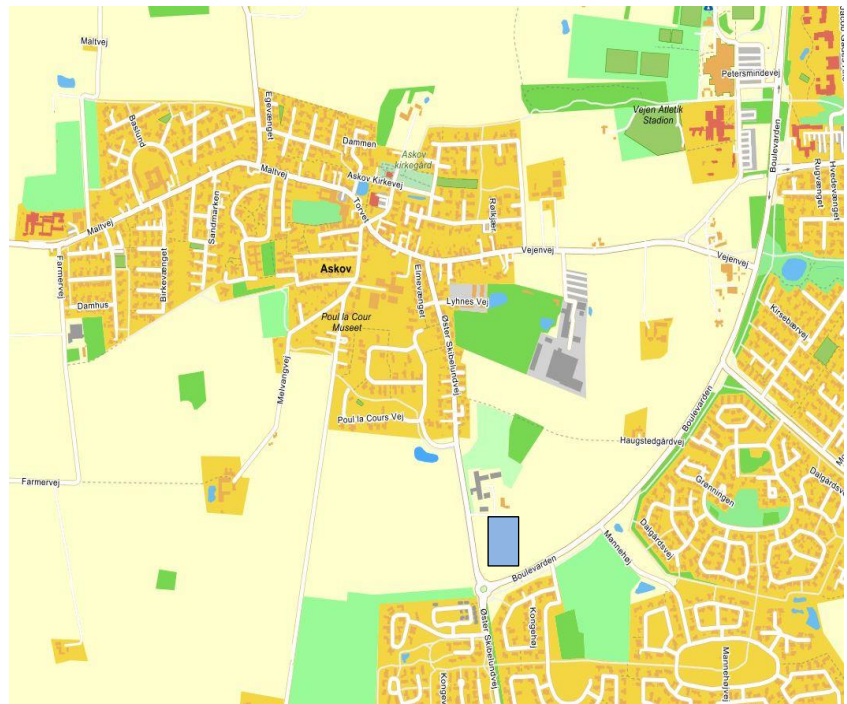
Vejenevej 55

6600 Vejen

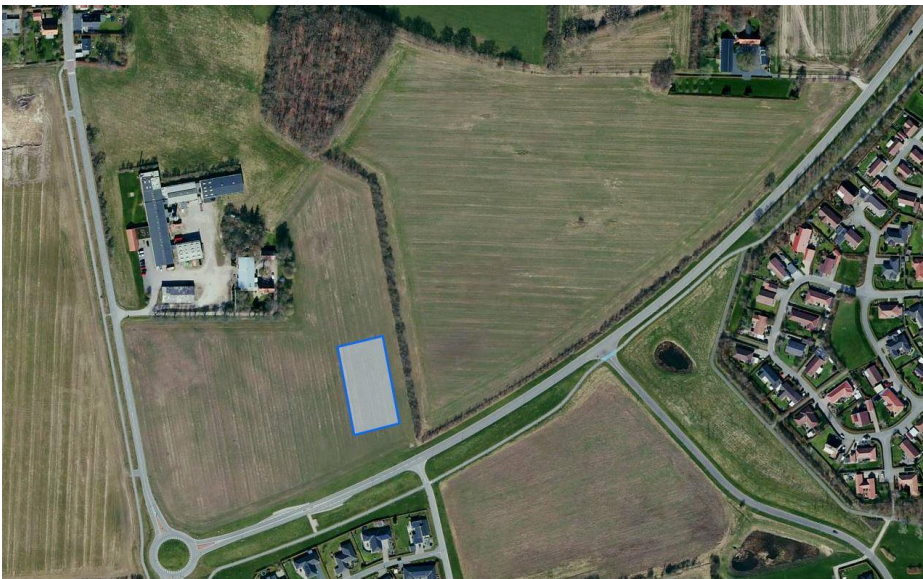
Henning Thomsen

Tlf: 4061 4899

Henning.Thomsen@agro.au.dk



Forsøget ligger ved
Øster Skibelundvej 47



Askov OBS 2024 sået d. 25.8.23 såfejl i forhold til parcel rækkefølgen på oprindelig plan.

pcl.	sort	led
Hvede Værn		
56	NOS 515092.03	29
55	RW62305	63
54	LG Rebellion	64
53	KWS Brise	24
52	RW42216	35
51	RW42378	62
50	LGWU211	67
49	Ure	2
48	NOS 517273.01	77
47	KWS W454	43
46	FDN18WW0272	52
45	Sj U0501	72
44	SE WC158	53
43	NOS 516122.09	47
42	KWS W453	42
41	DSV323114	59
40	NOS 516231.10	50
39	LG Initial	12
38	NOS 517280.16	79
37	DNKO 80	86
36	Kvium	4
35	Vinterhvede-værn	82
34	KWS W441	41
33	Bamford	34
23	KWS W478	58
24	Sj S0487	38
25	EW20733	68
26	Sj S0592	69
27	NOS 515254.12	31
28	Sj S0550	27
29	KWS Extase	3
30	KWS W475	55
31	Lykke	17
32	Sj T2061	71
22	KWS W474	54
21	SY121233	46
20	DLG Wheat Mix Star	32
19	WPB Ennis	16
18	RGT Bairstow	10
17	Sj S0543	39
16	Maverick	36
15	KWS Dawsum	15
14	RGT Hexton	25
13	Blanding	1
12	Sj T0307	70
11	NOS 517281.03	80
10	NOS 517126.19	75
9	SY120582	45
8	LGWD18-6306-A	44
7	Bright	6
6	HK-hvedeMIX 2022	81
5	Kask	7
4	Debian	13
3	SY122564	83
2	NOS 517262.08	76
1	KWS Danicum	19
Hvede Værn		

1

pcl.	sort	led
Hvede Værn		
57	Ernestus	89
58	NOS 517125.13	73
59	RW22306	61
60	NOS 516231.04	49
61	Sj S0423	37
62	WPB 21.3162	84
63	DLG Wheat Mix To	85
64	Pacman	21
65	Guinness	20
66	KWS W477	57
67	EW20892	60
68	NOS 514258.01A	28
69	Sj S0598	40
70	DLG Wheat Mix Br	87
71	Pondus	8
72	NOS 516174.06	48
73	SY Revolution	33
74	RGT Stokes	14
75	NOS 517126.04	74
76	Kubik	18
77	SY Insitor	11
78	Champion	9
79	SU Tammo	88
80	SU Fiete	22
90	Vinterhvede-værn	90
89	LGWU207	66
88	NOS 517278.09	78
87	LGWU206	65
86	Sj R0568	26
85	Heerup	5
84	KWS W476	56
83	KWS W432	23
82	NOS 516247.112	51
81	NOS 515219.11	30
91	MS-septoria	91
92	MS brunrust	92
93	Anja	93
94	MS-meldug	94
95	Substance	95
96	Ambition	96
Hvede Værn		
Triticale Værn		
8	MS Gulrust	8
7	MS-meldug	7
6	MS-brunrust	6
5	Triticale-værn	5
4	Lumaco	3
3	Sj 8501003	4
2	Blanding	1
1	Trias	2
Triticale værn		
61	Prestige	61
60	Cellic	60
59	MS Meldug	59
58	MS-bygrust	58
57	MS-ramularia	57
Vinterbyg Værn		

2

pcl.	sort	led
Vinterbyg Værn		
56	MS-skoldplet	56
55	Vinterbyg-værn	55
54	SJ 209611	17
53	Molly	10
52	SY Dakoota	35
51	SY222269	52
50	KWS Voicis	19
49	Blanding	1
48	SJ 172271	14
47	AC 17/089/50	20
46	KWS Luddis	9
45	NOS 919.020-62	27
44	SJ 217198	23
43	KWH1002	43
42	NOS Contador	7
41	Randi	8
40	SJ 208224	16
39	KWS B173	21
38	Alaska	5
37	NOS 919.506-76B	47
36	KWS B153	18
35	KW21-0283	44
34	SY221180	40
33	SY Loona	38
23	Valerie	3
24	KW21-1961	46
25	KW21-1451	45
26	NOS 917.039-57	11
27	NOS 917.049-59	15
28	SJ 222056	24
29	SY Scoop	34
30	NOS 917.039-63	12
31	KWS Agilis	37
32	SY222291	53
22	SY223338	54
21	SY221203	51
20	KWS Tardis	4
19	SU Arion	30
18	Jettoo	32
17	NOS 919.016-59	25
16	LGBU18-6905-D	13
15	NOS 919.017-51	26
14	SY221171	48
13	SJ 216200	22
12	KWH1001	42
11	Orcade	6
10	FDN20WB4805	31
9	LGBU20-6626	29
8	SY221181	41
7	Cleopatra	2
6	SY222223	39
5	SY221182	49
4	SJ 199629	28
3	SY221193	50
2	SJ 6-197566	36
1	SU Midnight	33
Vinterbyg Værn		

3

pcl.	sort	led
Rug Værn		
Rug Værn		
Rug Værn		
Rug Værn		
53	MS Brunrust	53
52	Vinterbyg-værn	52
51	Rug - kort værn	51
50	KWS-H260	50
49	KWS-H257	49
48	KWS-H256	48
47	KWS-H245	47
46	KWS-H244	46
45	KWS-H241	45
44	Rug - kort værn	44
43	KWS Berado	3
42	KWS-H263	37
41	KWS-H265	39
40	HYH-359	15
39	HYH-365	18
38	KWS-H250	23
37	HYH-349	13
36	HYH-349+10% populati	42
35	HYH-382	35
34	KWS Wisdor	12
33	KWS-H254	26
23	HYH-360	16
24	KWS Emphor	7
25	KWS Rotor	4
26	KWS Tayo	2
27	HYH-367+10% populati	41
28	KWS Pulsor	6
29	KWS-H262	36
30	KWS-H249	25
31	KWS Cursor	10
32	KWS Igor	5
22	HYH-378	32
21	HYH-374	30
20	HYH 343+10% pop	27
19	HYH-364	28
18	SU Arvalus+10% population	8
17	HYH-367	20
16	HYH-362	17
15	HYH-377	31
14	HYH-372	29
13	KWS Fidalgor	11
12	HYH-379	33
11	HYH327+10% population	9
10	HYH-350	14
9	KWS-H251	24
8	KWS H-253	43
7	HYH-366	19
6	KWS-H247	22
5	HYH-380	34
4	KWS-H264	38
3	KWS-H266	40
2	HYH-371	21
1	Blanding	1
Rug Værn		

4

omvendt parcel rækkefølge

blandet

Brønderslev

Forsøgsansvarlig:

LandboNord
Planteavl
Erhvervsparken 1
9700 Brønderslev

Peter Niestkov Jensen

Tlf: 9117 5134

PNE@landbonord.dk

Sofie Hæstrup Olesen

Mobil: 2121 2683

Email sol@landbonord.dk

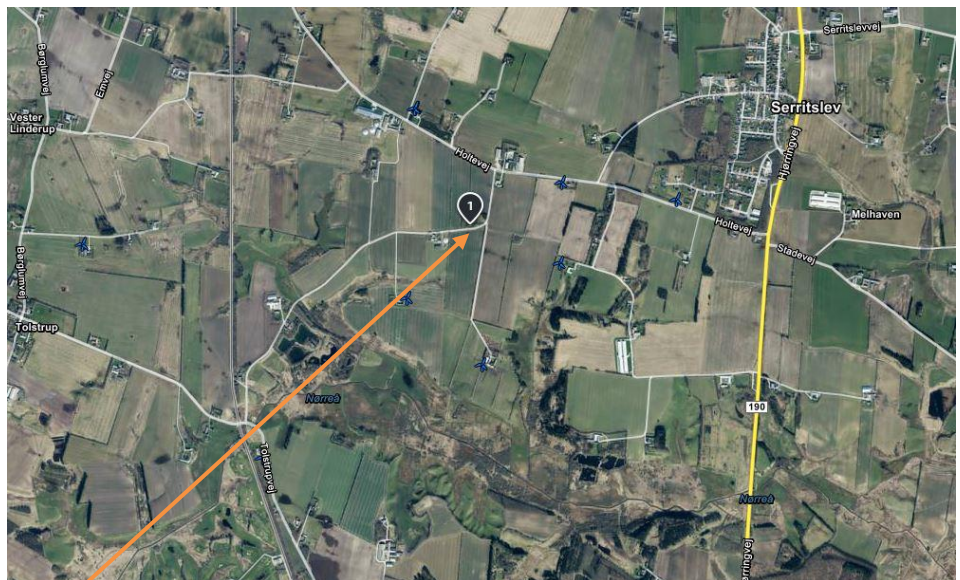
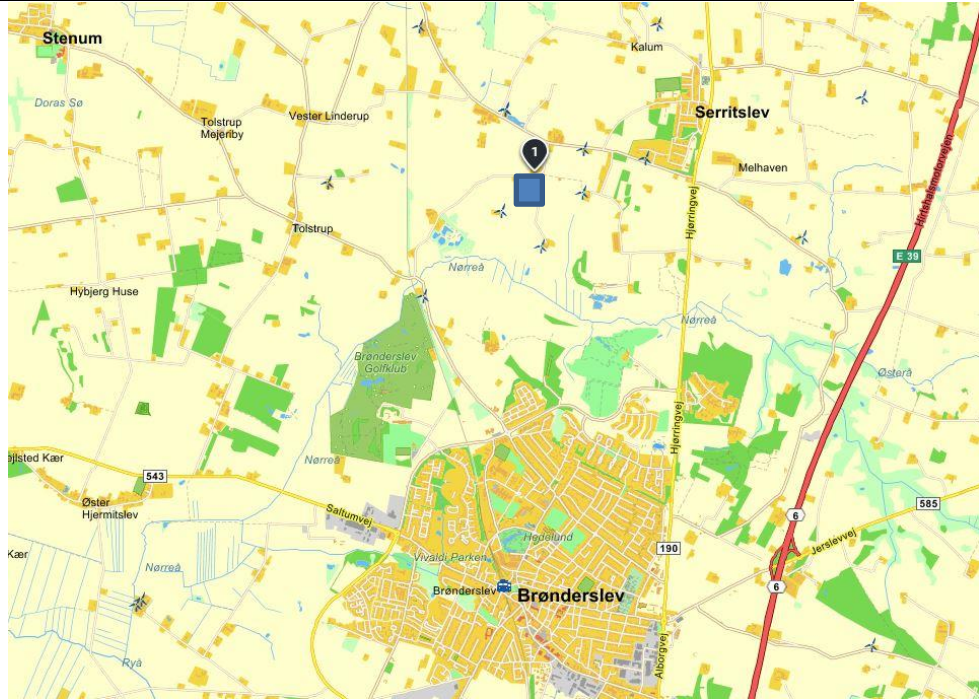
På barsel

Forsøgsvært

overfor

Torupvej 77

9700 Brønderslev



Brønderslev OBS 2024 sået d. 18.10.23 ligger efter et lille gødningsforsøg. Forfrugt kartofler.

pcl.	sort	led
Hvede Værn		
56	NOS 517126.04	74
55	KWS Brise	24
54	SU Fiete	22
53	NOS 515092.03	29
52	DLG Wheat Mix Br	87
51	Ure	2
50	Sj T2061	71
49	Kask	7
48	NOS 516122.09	47
47	NOS 515219.11	30
46	DSV323114	59
45	Debian	13
44	NOS 516231.04	49
43	Vinterhvede-værn	82
42	Sj S0423	37
41	Bright	6
40	DLG Wheat Mix Star	32
39	DNKO 80	86
38	RW22306	61
37	HK-hvedeMIX 2022	81
36	DLG Wheat Mix To	85
35	LG Rebellion	64
34	Heerup	5
33	LGWU211	67
32	Sj S0598	40
31	Sj T0307	70
30	FDN18WW0272	52
29	KWS W441	41
28	Champion	9
27	EW20733	68
26	EW20892	60
25	Pondus	8
24	Blanding	1
23	NOS 517262.08	76
22	Kubik	18
21	RW42378	62
20	LG Initial	12
19	Kvium	4
18	NOS 517280.16	79
17	Sj S0550	27
16	KWS W432	23
15	SE WC158	53
14	LGWU206	65
13	SY122564	83
12	KWS Dawsum	15
11	KWS W474	54
10	NOS 516231.10	50
9	KWS W477	57
8	WPB Ennis	16
7	LGWD18-6306-A	44
6	Guinness	20
5	Sj S0487	38
4	RW62305	63
3	KWS W475	55
2	NOS 517281.03	80
1	WPB 21.3162	84
Hvede Værn		

pcl.	sort	led
Hvede Værn		
57	SU Tammo	88
58	SY121233	46
59	NOS 515254.12	31
60	SY120582	45
61	Sj U0501	72
62	RGT Bairstow	10
63	SY Inisitor	11
64	Bamford	34
65	NOS 517126.19	75
66	Lykke	17
67	Maverick	36
68	Ernestus	89
69	Sj S0543	39
70	NOS 516247.112	51
71	SY Revolution	33
72	Pacman	21
73	NOS 517278.09	78
74	KWS Danicum	19
75	NOS 516174.06	48
76	KWS W478	58
77	Sj R0568	26
78	Sj S0592	69
79	NOS 514258.01A	28
80	KWS W454	43
81	KWS W476	56
82	RGT Hexton	25
83	NOS 517125.13	73
84	LGWU207	66
85	KWS Extase	3
86	NOS 517273.01	77
87	KWS W453	42
88	RGT Stokes	14
89	RW42216	35
90	Vinterhvede-værn	90
91	MS-septoria	91
92	MS brunrust	92
93	Anja	93
94	MS-meldug	94
95	Substance	95
96	Ambition	96
Hvede Værn		
Triticale Værn		
8	MS Gulrust	8
7	MS-meldug	7
6	MS-brunrust	6
5	Triticale-værn	5
4	Blanding	1
3	Lumaco	3
2	Sj 8501003	4
1	Trias	2
Triticale værn		
61	Prestige	61
60	Celtic	60
59	MS Meldug	59
58	MS-bygrust	58
57	MS-ramularia	57
Vinterbyg Værn		

pcl.	sort	led
Vinterbyg Værn		
56	MS-skoldplet	56
55	Vinterbyg-værn	55
54	FDN20WB4805	31
53	SJ 199629	28
52	LGBU20-6626	29
51	NOS 917.039-57	11
50	NOS 919.020-62	27
49	SY221181	41
48	Jettoo	32
47	NOS Contador	7
46	SJ 208224	16
45	SY222269	52
44	SJ 6-197566	36
43	SY223338	54
42	SY Dakoota	35
41	KW21-1961	46
40	NOS 917.039-63	12
39	NOS 919.017-51	26
38	SJ 172271	14
37	AC 17/089/50	20
36	SJ 216200	22
35	SY Loona	38
34	Alaska	5
33	Orcade	6
32	Molly	10
31	LGBU18-6905-D	13
30	SY221180	40
29	KWH1001	42
28	NOS 919.016-59	25
27	Randi	8
26	KWS B173	21
25	SY222291	53
24	Valerie	3
23	SJ 217198	23
22	SY221203	51
21	KWS Tardis	4
20	KWS Agilis	37
19	Blanding	1
18	SJ 209611	17
17	Cleopatra	2
16	SY221193	50
15	SY222223	39
14	SU Arion	30
13	SU Midnight	33
12	SY Scoop	34
11	NOS 919.506-76B	47
10	KWS Luddis	9
9	KW21-0283	44
8	SY221171	48
7	SJ 222056	24
6	KWS Voicis	19
5	KW21-1451	45
4	KWS B153	18
3	SY221182	49
2	NOS 917.049-59	15
1	KWH1002	43
Vinterbyg Værn		

pcl.	sort	led
Rug Værn		
Rug Værn		
Rug Værn		
Rug Værn		
53	MS Brunrust	53
52	Vinterrug-værn	52
51	Rug - kort værn	51
50	KWS-H260	50
49	KWS-H257	49
48	KWS-H256	48
47	KWS-H245	47
46	KWS-H244	46
45	KWS-H241	45
44	Rug - kort værn	44
43	KWS Emphor	7
42	HYH-366	19
41	KWS-H266	40
40	KWS Igor	5
39	KWS Rotor	4
38	HYH-371	21
37	HYH-377	31
36	HYH-372	29
35	KWS-H247	22
34	Blanding	1
33	SU Anvalus+10% population	8
32	KWS H-253	43
31	KWS-H251	24
30	KWS-H262	36
29	KWS-H250	23
28	HYH-360	16
27	HYH-367+10% populati	41
26	HYH-379	33
25	KWS-H254	26
24	KWS-H264	38
23	KWS Tayo	2
22	HYH327+10% population	9
21	KWS Pulsor	6
20	HYH-378	32
19	KWS-H263	37
18	KWS-H249	25
17	KWS Cursor	10
16	HYH-380	34
15	HYH-382	35
14	HYH-365	18
13	HYH-359	15
12	KWS Wisdor	12
11	HYH-350	14
10	KWS Berado	3
9	HYH-349+10% populati	42
8	HYH-374	30
7	HYH-362	17
6	HYH-367	20
5	HYH-349	13
4	KWS-H265	39
3	KWS Fidalgor	11
2	HYH 343+10% pop	27
1	HYH-364	28
Rug Værn		

pcl. 1 sort led

pcl. 2 sort led

pcl. 3 sort led

pcl. 4 sort led

Dyngby

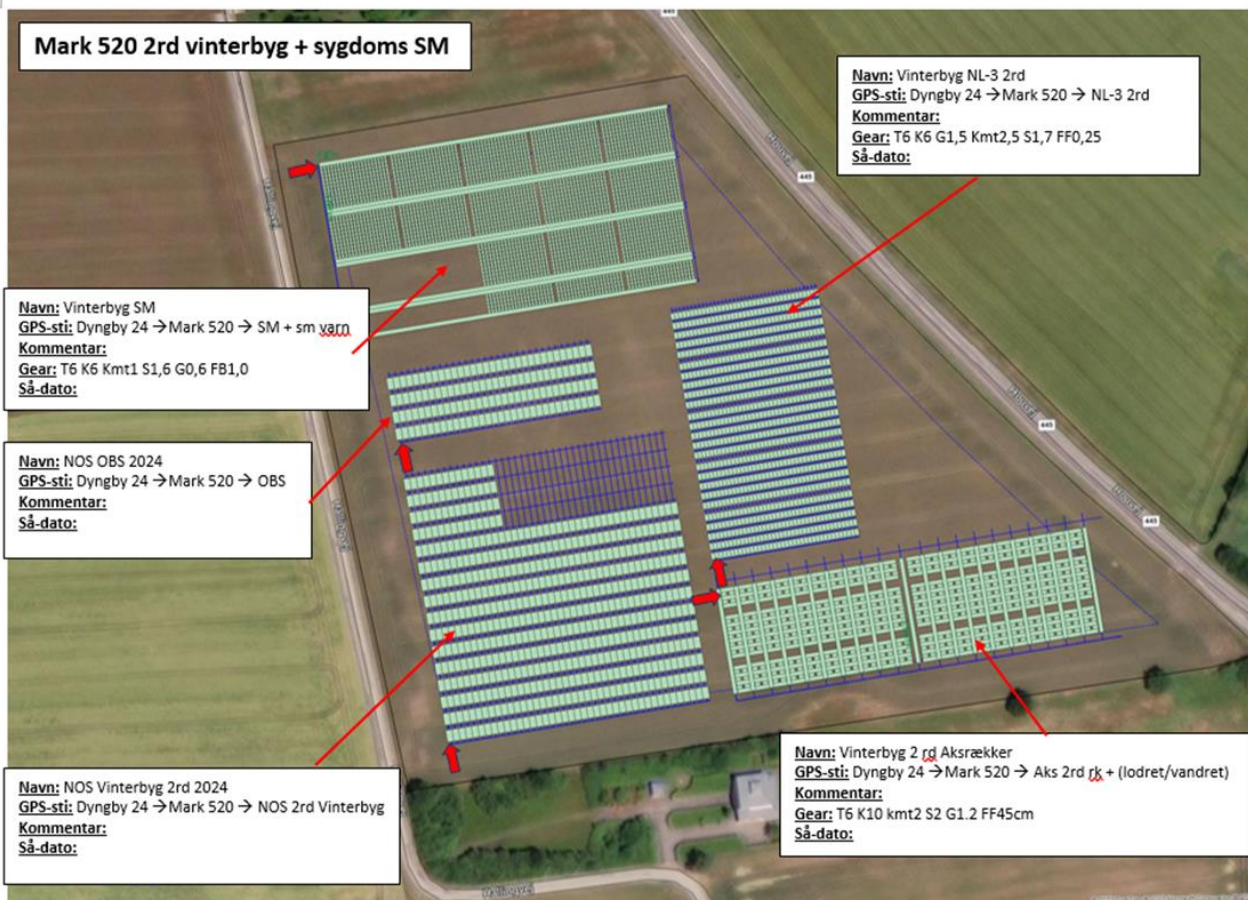
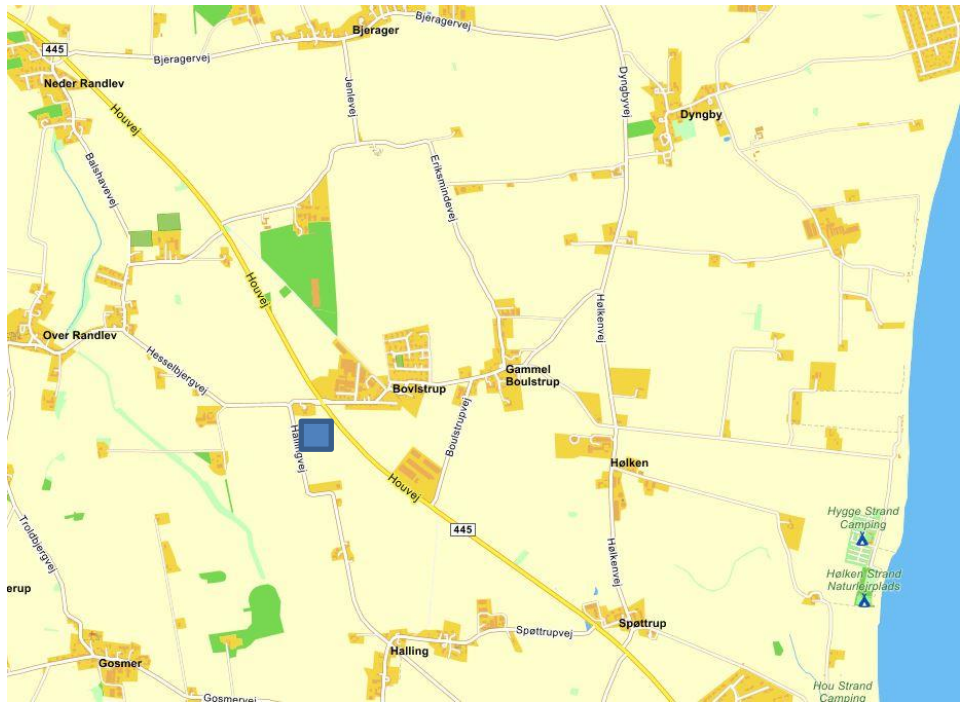
JB6

Forsøgsansvarlig:

Nordic Seed - Dyngby
Grindsnabevej 25, Dyngby
8300 Odder

Jens Due Jensen
Mobil: 5190 4334
jdje@nordicseed.com

Lotte Olesen
Mobil 3031 8093
lool@nordicseed.com



Dyngby OBS 2024 Vinterbyg sået d. 26.9.2023

	1		2		3		4		
	pcl	sort	pcl	sort	pcl	sort	pcl	sort	led
		værn vinterbyg		værn vinterbyg		værn vinterbyg		værn vinterbyg	
		værn vinterbyg		værn vinterbyg		værn vinterbyg		værn vinterbyg	
92	1	SY Loona	17	SY223338	33	SJ 222056	49	NOS Contador	7
	2	NOS 919.017-51	18	SY221171	34	KWH1001	50	KW21-0283	44
	3	SU Midnight	19	KWS Tardis	35	SY221193	51	LGBU20-6626	29
	4	NOS 917.049-59	20	SY221180	36	SY221182	52	SJ 6-197566	36
	5	Randi	21	NOS 919.506-76B	37	LGBU18-6905-D	53	KWH1002	43
	6	KWS Agilis	22	KW21-1451	38	NOS 919.020-62	54	Valerie	3
	7	SY221181	23	KWS Luddis	39	SJ 172271	55	Vinterbyg-værn	55
	8	SJ 216200	24	Blanding	40	SY222223	56	MS-skoldplet	56
	9	KWS B173	25	SJ 199629	41	Jettoo	57	MS-ramularia	57
	10	KWS Voicis	26	SJ 208224	42	SY Scoop	58	MS-bygrust	58
	11	NOS 917.039-57	27	Orcade	43	AC 17/089/50	59	MS Meldug	59
	12	SY221203	28	SJ 209611	44	NOS 917.039-63	60	Celtic	60
	13	SY222291	29	NOS 919.016-59	45	SY222269	61	Prestige	61
	14	KW21-1961	30	Alaska	46	SY Dakoota		værn vinterbyg	
	15	SU Arion	31	Cleopatra	47	Molly		værn vinterbyg	
	16	FDN20WB4805	32	SJ 217198	48	KWS B153		værn vinterbyg	
		værn vinterbyg		værn vinterbyg		værn vinterbyg		værn vinterbyg	

→ fortsætter

Dyngby OBS 2024 Rug

	værn Rug	
1	HYH-374	30
2	KWS-H250	23
3	KWS-H251	24
4	KWS H-253	43
5	HYH-378	32
6	HYH-366	19
7	KWS-H266	40
8	KWS Rotor	4
9	HYH-359	15
10	KWS-H264	38
11	HYH-382	35
12	KWS-H254	26
13	KWS-H247	22
14	HYH-379	33
	værn Rug	

	værn Rug	
15	HYH-367	20
16	KWS Tayo	2
17	HYH-362	17
18	KWS Cursor	10
19	KWS Pulsor	6
20	KWS Berado	3
21	HYH-349	13
22	KWS-H265	39
23	HYH 343+10% pop	27
24	HYH-377	31
25	HYH-350	14
26	HYH-372	29
27	Blanding	1
28	HYH-360	16
	værn Rug	

	værn Rug	
29	KWS Wisdor	12
30	KWS Fidalgor	11
31	HYH-364	28
32	HYH327+10% population	9
33	HYH-367+10% populati	41
34	HYH-380	34
35	KWS Emphor	7
36	KWS Igor	5
37	HYH-371	21
38	SU Analus+10% population	8
39	KWS-H262	36
40	HYH-349+10% populati	42
41	KWS-H249	25
42	KWS-H263	37
	værn Rug	

	værn Rug	
43	HYH-365	18
44	Rug - kort værn	44
45	KWS-H241	45
46	KWS-H244	46
47	KWS-H245	47
48	KWS-H256	48
49	KWS-H257	49
50	KWS-H260	50
51	Rug - kort værn	51
52	Vinterrug-værn	52
53	MS Brunnust	53
	værn Rug	
	værn Rug	
	værn Rug	
	værn Rug	

fortsætter 

Flakkebjerg

JB6

Forsøgsansvarlig:

AU Flakkebjerg

Forsøgsvej 1

4200 Slagelse

Mogens Hovmøller

Tlf: 2228 3361

Mogens.Hovmoller@agro.au.dk

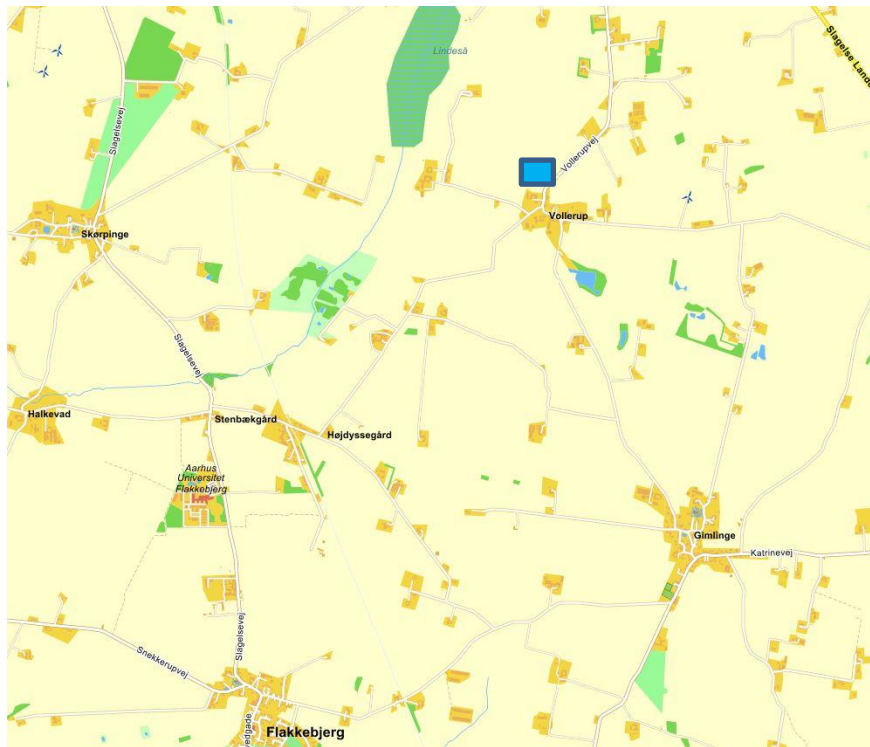
Anders Almskou Dahlgaard

Tlf: 2483 9713

Mail: apad@agro.au.dk

Brittany Deanna Beck,

Brittany.Beck@agro.au.dk



Forsøgsvært

Kør ind ved Vollerup Gårde og drej op ad markvejen bagved Vollerupvej 16 Slagelse. Ligger på venstre side af markvejen. Rugen er død. Forfrugt vinterraps



Flakkebjerg OBS 2024 sæt d. 3.10.2023

1	Pondus	8
2	Lykke	17
3	EW20892	60
4	SU Tammo	88
5	SJ S0487	38
6	LG Rebellion	64
7	DLG Wheat Mix To	85
8	RW42216	35
9	Ure	2
10	SY122564	83
11	NOS 517125.13	73
12	SY Revolution	33
13	LG initial	12
14	DLG Wheat Mix Star	32
15	RW62305	63
16	SU Fiete	22
17	RGT HeXton	25
18	RW42378	62
19	Debian	13
20	KWS W454	43
21	SJ S0598	40
22	Pacman	21
23	NOS 516231.04	49
24	NOS 516231.10	50
25	WPB21.3162	84
26	NOS 515218.11	30
27	SJ T2061	71
28	RGT Stokes	14
29	SE WC158	53
30	FDN18W0272	52
31	KWS W478	58
32	SJ R0568	26
33	KWS Extase	3
34	Kubik	18
35	LGW D18-6306-A	44
36	KWS W476	56
37	NOS 517126.19	75
38	SY120582	45
39	SJ U0501	72
40	Kvium	4
41	NOS 517126.04	74
42	NOS 517280.16	79
43	KWS W475	55
44	Bright	6
45	KWS W432	23
46	HK-hvede MIX 2022	81
47	SJ S0423	37
48	LGW U211	67
49	KWS Danicum	19
50	KWS W477	57
51	DNKO 80	86
52	SJ S0592	69
53	NOS 517281.03	80
54	LGW U207	66
55	NOS 516174.06	48
56	RW22306	61
57	Heerup	5
58	KWS Brise	24
59	KWS W441	41
60	DLG Wheat Mix Br	87
61	SJ S0543	39
62	Kask	7
63	NOS 517273.01	77
64	Guinness	20
65	Champion	9
66	SY121233	46
67	NOS 517262.08	76
68	NOS 515254.12	31
69	WPB Ennis	16
70	RGT Bairstow	10
71	KWS W474	54
72	EW20733	68
73	Vinterhvede-værn	82
74	Ernestus	89
75	SY Insitor	11
76	Bamford	34
77	Blanding	1
78	NOS 516247.112	51
79	SJ T0307	70
80	KWS W453	42
81	NOS 516122.09	47
82	DSV323114	59
83	NOS 514258.01A	28
84	NOS 515092.03	29
85	KWS Dawsum	15
86	SJ S0550	27
87	Maverick	36
88	LGW U206	65
89	NOS 517276.09	78
90	YRW	90
91	MS-septoria	91
92	MS brunrust	92
93	Anja	93
94	MS-meldug	94
95	Substance	95
96	Ambition	96
1	KWS Tardis	4
2	LG U18-6905-D	13
3	SJ Midnight	33
4	SY221181	41
5	Orcade	6
6	NOS 919.017-51	26
7	Cleopatra	2
8	Randi	8
9	Molly	10
10	SY Scop	34
11	Valerie	3
12	NOS 919.506-76B	47
13	SY222223	39
14	KWS Bf53	18
15	NOS 917.039-57	11
16	SY222291	53
17	SJ 217198	23
18	NOS Contador	7
19	SY221203	51
20	SY222269	52
21	SY221180	40
22	KWS Luddis	9
23	SY221171	48
24	NOS 917.049-59	15
25	FDN20WB4805	31
26	NOS 919.020-62	27
27	Blanding	1
28	SJ 216200	22
29	KWS Bf73	21
30	SJ 199629	28
31	SY221193	50
32	Jattoo	32
33	SY223338	54
34	KWS Agilis	37
35	SY Dakoota	35
36	LG U20-6626	29
37	SJ 172271	14
38	SJ 6-197566	36
39	KW21-1961	46
40	KWH1002	43
41	KW21-1451	45
42	KW21-0283	44
43	AC 17/08950	20
44	NOS 917.039-63	12
45	KWH1001	42
46	SJ 209611	17
47	NOS 919.016-59	25
48	SY Loona	38
49	SJ 208224	16
50	SJ Arion	30
51	Alaska	5
52	SY221182	49
53	SJ 222056	24
54	KWS Voicis	19
55	Vinterbyg-værn	55
56	MS-skoldplet	56
57	MS-ramularia	57
58	MS-bygrust	58
59	MS Meldug	59
60	Celtic	60
61	Prestige	61
	Værn	
	Værn	
	Værn	
1	KWS Berado	3
2	KWS Wisdor	12
3	KWS-H251	24
4	Blanding	1
5	HYH-377	31
6	KWS Cursor	10
7	HYH-366	19
8	HYH-378	32
9	HYH-349+10% populati	42
10	HYH-359	15
11	KWS Emphor	7
12	KWS-H250	23
13	KWS H-253	43
14	HYH-349	13
15	KWS-H247	22
16	KWS-H265	39
17	KWS Pulsor	6
18	SJ Arvalus+10% population	8
19	HYH-380	34
20	HYH-365	18
21	KWS-H266	40
22	HYH-367	20
23	HYH 343+10% pop	27
24	KWS Tayo	2
25	HYH-382	35
26	KWS Rotor	4
27	HYH-362	17
28	HYH-379	33
29	KWS-H249	25
30	HYH-350	14
31	HYH-364	28
32	HYH-360	16
1	KWS-H263	37
2	HYH327+10% population	9
3	HYH-374	30
4	KWS Igor	5
5	HYH-371	21
6	KWS-H264	38
7	KWS-H262	36
8	HYH-367+10% populati	41
9	HYH-372	29
10	KWS-H254	26
11	KWS FidaIgor	11
12	Rug - kort værn	44
13	KWS-H241	45
14	KWS-H244	46
15	KWS-H245	47
16	KWS-H256	48
17	KWS-H257	49
18	KWS-H260	50
19	Rug - kort værn	51
20	Vinterrug-værn	52
21	MS Brunrust	53
	Værn	
	Værn	
	Værn	
1	Blanding	1
2	Trias	2
3	Lumaco	3
4	SJ 8501003	4
5	Triticale-værn	5
6	MS-brunrust	6
7	MS-meldug	7
8	MS Gulrust	8

96 hvede
61 vinterbyg
53 rug
8 tritiale

Foulumgård

JB5

Forsøgsansvarlig:

Foulumgård

Forskningscenter Foulum, AU

Hobro Landevej 17

8830 Tjele

Jens Bonderup Kjeldsen

Tlf: 8715 7787

Mobil: 4026 0782

jens.b.kjeldsen@agro.au.dk



Foulumgård OBS 2024 sået d. 28.9.2023.

pcl.	sort	N led	pcl.	sort	led	pcl.	sort	led	pcl.	sort	led
Hvede Værn			Hvede Værn			Vinterbyg Værn			Rug Værn		
56	KWS Danicum	19	57	NOS 517273.01	77	56	MS-skoldplet	56		Rug Værn	
55	Sj S0423	37	58	SU Fiete	22	55	Vinterbyg-værn	55		Rug Værn	
54	DSV323114	59	59	Pacman	21	54	SJ 172271	14		Rug Værn	
53	HK-hvedeMIX 2022	81	60	NOS 517262.08	76	53	AC 17/089/50	20	53	MS Brunrust	53
52	SY121233	46	61	LG Rebellion	64	52	SJ 208224	16	52	Vinterrug-værn	52
51	Kubik	18	62	Sj R0568	26	51	SY221171	48	51	Rug - kort værn	51
50	KWS W453	42	63	Bamford	34	50	KW21-0283	44	50	KWS-H260	50
49	WPB 21.3162	84	64	NOS 515092.03	29	49	SJ 216200	22	49	KWS-H257	49
48	LGWU206	65	65	NOS 516247.112	51	48	Cleopatra	2	48	KWS-H256	48
47	DLG Wheat Mix To	85	66	KWS Extase	3	47	SY221180	40	47	KWS-H245	47
46	NOS 515219.11	30	67	Pondus	8	46	KWS Voicis	19	46	KWS-H244	46
45	KWS W478	58	68	Sj T2061	71	45	NOS 917.039-63	12	45	KWS-H241	45
44	NOS 516231.10	50	69	RW42216	35	44	SJ 6-197566	36	44	Rug - kort værn	44
43	Guinness	20	70	Heerup	5	43	SY221203	51	43	KWS Igor	5
42	KWS W454	43	71	RW42378	62	42	Molly	10	42	KWS Tayo	2
41	RGT Hexton	25	72	NOS 514258.01A	28	41	SY221181	41	41	HYH-382	35
40	LG Initial	12	73	NOS 517278.09	78	40	FDN20WB4805	31	40	KWS Cursor	10
39	LGWU211	67	74	Sj T0307	70	39	LGBU20-6626	29	39	HYH-365	18
38	Ure	2	75	SY Insitor	11	38	SY222223	39	38	HYH-349+10% populati	42
37	WPB Ennis	16	76	SE WC158	53	37	SY221193	50	37	HYH-360	16
36	RW62305	63	77	SU Tammo	88	36	SJ 222056	24	36	KWS Wisdor	12
35	KWS Dawsum	15	78	RGT Bairstow	10	35	LGBU18-6905-D	13	35	HYH-379	33
34	KWS Brise	24	79	NOS 516122.09	47	34	SJ 217198	23	34	KWS-H266	40
33	KWS W474	54	80	DLG Wheat Mix Br	87	33	SY Loona	38	33	KWS-H251	24
32	Sj S0592	69	81	LGWD18-6306-A	44	32	SU Midnight	33	32	KWS-H254	26
31	DLG Wheat Mix Star	32	82	KWS W432	23	31	KWH1001	42	31	HYH-366	19
30	NOS 515254.12	31	83	RW22306	61	30	Jetto	32	30	HYH-377	31
29	KWS W477	57	84	Champion	9	29	NOS 919.016-59	25	29	KWS-H249	25
28	NOS 516174.06	48	85	SY120582	45	28	Randi	8	28	HYH-378	32
27	Vinterhvede-værn	82	86	EW20892	60	27	KWS Tardis	4	27	HYH-364	28
26	NOS 517126.04	74	87	Sj S0550	27	26	Blanding	1	26	KWS Fidalgor	11
25	DNKO 80	86	88	RGT Stokes	14	25	Valerie	3	25	Blanding	1
24	Debian	13	89	FDN18WW0272	52	24	KWH1002	43	24	SU Arvalus+10% population	8
23	Sj S0543	39	90	Vinterhvede-værn	90	23	NOS Contador	7	23	HYH-367	20
22	Maverick	36	91	MS-septoria	91	22	SU Arion	30	22	HYH-372	29
21	SY122564	83	92	MS brunrust	92	21	SY221182	49	21	KWS-H265	39
20	EW20733	68	93	Anja	93	20	KW21-1451	45	20	HYH-362	17
19	Lykke	17	94	MS-meldug	94	19	Orcade	6	19	KWS H-253	43
18	Kvium	4	95	Substance	95	18	KWS B153	18	18	KWS-H262	36
17	NOS 517281.03	80	96	Ambition	96	17	NOS 917.039-57	11	17	KWS-H263	37
16	Kask	7	Hvede Værn			16	KWS Luddis	9	16	KWS-H247	22
15	SY Revolution	33	Triticale Værn			15	SJ 199629	28	15	KWS Pulsor	6
14	NOS 517125.13	73	8	MS Gulrust	8	14	SY Dakoota	35	14	HYH-371	21
13	Sj U0501	72	7	MS-meldug	7	13	NOS 919.020-62	27	13	HYH-367+10% populati	41
12	NOS 517280.16	79	6	MS-brunrust	6	12	NOS 919.017-51	26	12	KWS-H264	38
11	Bright	6	5	Triticale-værn	5	11	NOS 917.049-59	15	11	KWS-H250	23
10	KWS W475	55	4	Blanding	1	10	Alaska	5	10	HYH-349	13
9	Sj S0598	40	3	Trias	2	9	SY Scoop	34	9	HYH-380	34
8	NOS 516231.04	49	2	Sj 8501003	4	8	KWS B173	21	8	HYH327+10% population	9
7	LGWU207	66	1	Lumaco	3	7	KWS Agilis	37	7	KWS Rotor	4
6	NOS 517126.19	75	Triticale værn			6	SY222269	52	6	KWS Emphor	7
5	KWS W441	41	61	Prestige	61	5	NOS 919.506-76B	47	5	HYH-350	14
4	Sj S0487	38	60	Celtic	60	4	SY223338	54	4	KWS Berado	3
3	Blanding	1	59	MS Meldug	59	3	SJ 209611	17	3	HYH 343+10% pop	27
2	KWS W476	56	58	MS-bygrust	58	2	SY222291	53	2	HYH-359	15
1	Ernestus	89	57	MS-ramularia	57	1	KW21-1961	46	1	HYH-374	30
Hvede Værn			Vinterbyg Værn			Vinterbyg Værn			Rug Værn		
1			2			3			4		

Gyrstinge

JB 5

Forsøgsansvarlig:

Landboforeningen VKST

Fulbyvej 15

Irene Skovby Rasmussen

Mobil: 2367 3494

Email IRA@vkst.dk

Forsøgsvært

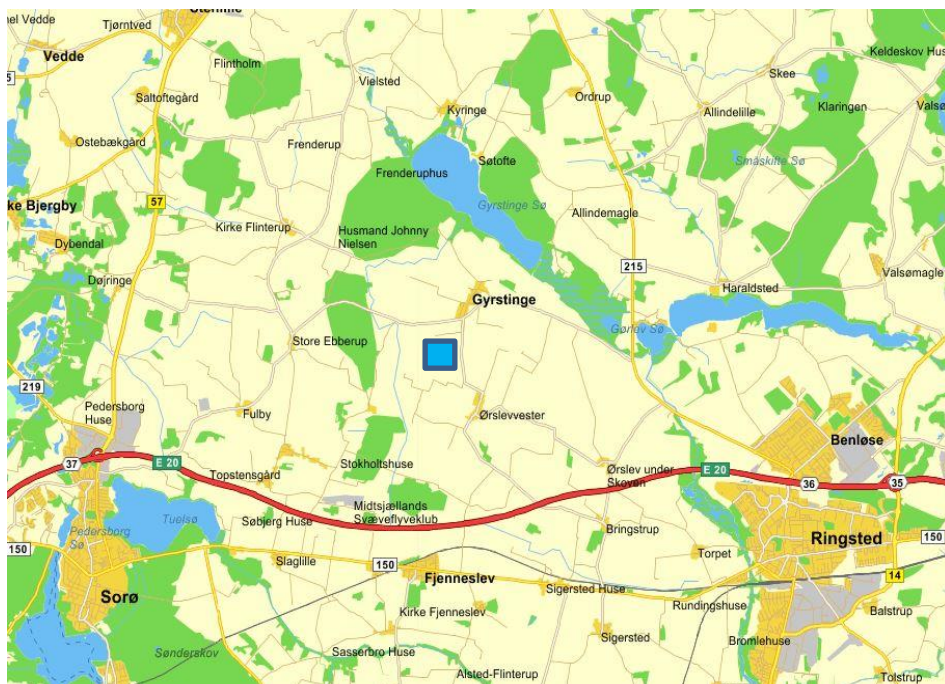
Sven Pedersen

Bakkegårdsvej 71

Gyrstinge

4100 Ringsted

tlf. 6138 5878



Kør op til gården og gå ud ad markvejen syd for stuehuset.



Gyrstinge OBS 2024 sået d. 25.9.2023 forfrugt vårbyg.

pcl.	sort	led
Hvede Værn		
56	HK-hvedeMIX 2022	81
55	Sj R0568	26
54	Maverick	36
53	SY Insitor	11
52	LGWU211	67
51	KWS W474	54
50	Ernestus	89
49	EW20733	68
48	DLG Wheat Mix To	85
47	Sj T0307	70
46	Bright	6
45	Ure	2
44	KWS W476	56
43	NOS 517125.13	73
42	LG Rebellion	64
41	Lykke	17
40	Sj S0598	40
39	SY122564	83
38	Sj U0501	72
37	KWS Extase	3
36	NOS 517126.19	75
35	NOS 517278.09	78
34	RGT Stokes	14
33	SY121233	46
32	DSV323114	59
31	LGWU206	65
30	Sj S0543	39
29	Pondus	8
28	Sj T2061	71
27	RW42216	35
26	KWS W454	43
25	KWS W475	55
24	Debian	13
23	FDN18WW0272	52
22	Sj S0592	69
21	LG Initial	12
20	WPB Ennis	16
19	NOS 517126.04	74
18	Guinness	20
17	RGT Bairstow	10
16	NOS 516174.06	48
15	NOS 517281.03	80
14	NOS 516122.09	47
13	RW22306	61
12	Kask	7
11	SE WC158	53
10	KWS Danicum	19
9	Champion	9
8	Vinterhvede-værn	82
7	LGWU207	66
6	Kubik	18
5	SU Tammo	88
4	EW20892	60
3	NOS 517273.01	77
2	KWS W478	58
1	Sj S0487	38
Hvede Værn		

1

pcl.	sort	led
Hvede Værn		
57	Blanding	1
58	SU Fiete	22
59	KWS W477	57
60	WPB 21.3162	84
61	Kvium	4
62	RW42378	62
63	Heerup	5
64	RW62305	63
65	LGWD18-6306-A	44
66	NOS 515254.12	31
67	Sj S0423	37
68	NOS 515219.11	30
69	SY Revolution	33
70	DNKO 80	86
71	Sj S0550	27
72	NOS 516231.10	50
73	NOS 516247.112	51
74	KWS W432	23
75	DLG Wheat Mix Star	32
76	NOS 516231.04	49
77	NOS 514258.01A	28
78	NOS 515092.03	29
79	KWS Brise	24
80	Pacman	21
81	KWS Dawsum	15
82	NOS 517262.08	76
83	DLG Wheat Mix Br	87
84	KWS W441	41
85	KWS W453	42
86	NOS 517280.16	79
87	SY120582	45
88	RGT Hexton	25
89	Bamford	34
90	Vinterhvede-værn	90
91	MS-septoria	91
92	MS brunrust	92
93	Anja	93
94	MS-meldug	94
95	Substance	95
96	Ambition	96
Hvede Værn		
Triticale Værn		
8	MS Gulrust	8
7	MS-meldug	7
6	MS-brunrust	6
5	Triticale-værn	5
4	Lumaco	3
3	Blanding	1
2	Sj 8501003	4
1	Trias	2
Triticale værn		
61	Prestige	61
60	Celtic	60
59	MS Meldug	59
58	MS-bygrust	58
57	MS-ramularia	57
Vinterbyg Værn		

2

pcl.	sort	led
Vinterbyg Værn		
56	MS-skoldplet	56
55	Vinterbyg-værn	55
54	Jettoo	32
53	SU Arion	30
52	SY222223	39
51	NOS 917.049-59	15
50	KW21-1961	46
49	SJ 209611	17
48	SJ 222056	24
47	KW21-0283	44
46	KWS Luddis	9
45	SY221182	49
44	Cleopatra	2
43	SY221181	41
42	FDN20WB4805	31
41	KW21-1451	45
40	Molly	10
39	SJ 208224	16
38	Randi	8
37	SY221180	40
36	NOS 919.506-76B	47
35	NOS 919.017-51	26
34	LGBU20-6626	29
33	KWS Tardis	4
32	SY Scoop	34
31	SJ 172271	14
30	LGBU18-6905-D	13
29	SY222269	52
28	SJ 217198	23
27	KWS B173	21
26	SU Midnight	33
25	NOS 917.039-63	12
24	SY Loona	38
23	NOS Contador	7
22	Orcade	6
21	SY222291	53
20	AC 17/089/50	20
19	Alaska	5
18	KWS B153	18
17	KWS Voicis	19
16	SJ 199629	28
15	KWH1001	42
14	NOS 919.020-62	27
13	SY223338	54
12	NOS 917.039-57	11
11	Blanding	1
10	Valerie	3
9	SY221203	51
8	SY Dakota	35
7	SY221193	50
6	SY221171	48
5	SJ 6-197566	36
4	NOS 919.016-59	25
3	KWH1002	43
2	KWS Agilis	37
1	SJ 216200	22
Vinterbyg Værn		

3

pcl.	sort	led
Rug Værn		
Rug Værn		
Rug Værn		
Rug Værn		
53	MS Brunrust	53
52	Vinterrug-værn	52
51	Rug - kort værn	51
50	KWS-H260	50
49	KWS-H257	49
48	KWS-H256	48
47	KWS-H245	47
46	KWS-H244	46
45	KWS-H241	45
44	Rug - kort værn	44
43	KWS-H262	36
42	KWS Emphor	7
41	HYH-350	14
40	HYH-379	33
39	HYH327+10% population	9
38	KWS Wisdor	12
37	KWS Berado	3
36	KWS-H249	25
35	KWS-H251	24
34	KWS Pulsor	6
33	HYH-382	35
32	HYH-367+10% populati	41
31	SU Arvalus+10% population	8
30	KWS-H266	40
29	HYH-364	28
28	HYH-365	18
27	KWS-H265	39
26	HYH-374	30
25	HYH-360	16
24	KWS Tayo	2
23	KWS Igor	5
22	HYH-349+10% populati	42
21	KWS-H254	26
20	HYH-380	34
19	HYH-349	13
18	KWS Fidalgor	11
17	HYH-367	20
16	HYH-371	21
15	HYH-372	29
14	HYH-366	19
13	KWS-H250	23
12	KWS-H263	37
11	KWS H-253	43
10	KWS-H247	22
9	KWS-H264	38
8	Blanding	1
7	KWS Rotor	4
6	HYH 343+10% pop	27
5	HYH-359	15
4	KWS Cursor	10
3	HYH-378	32
2	HYH-377	31
1	HYH-362	17
Rug Værn		

4

Gørding

JB 4

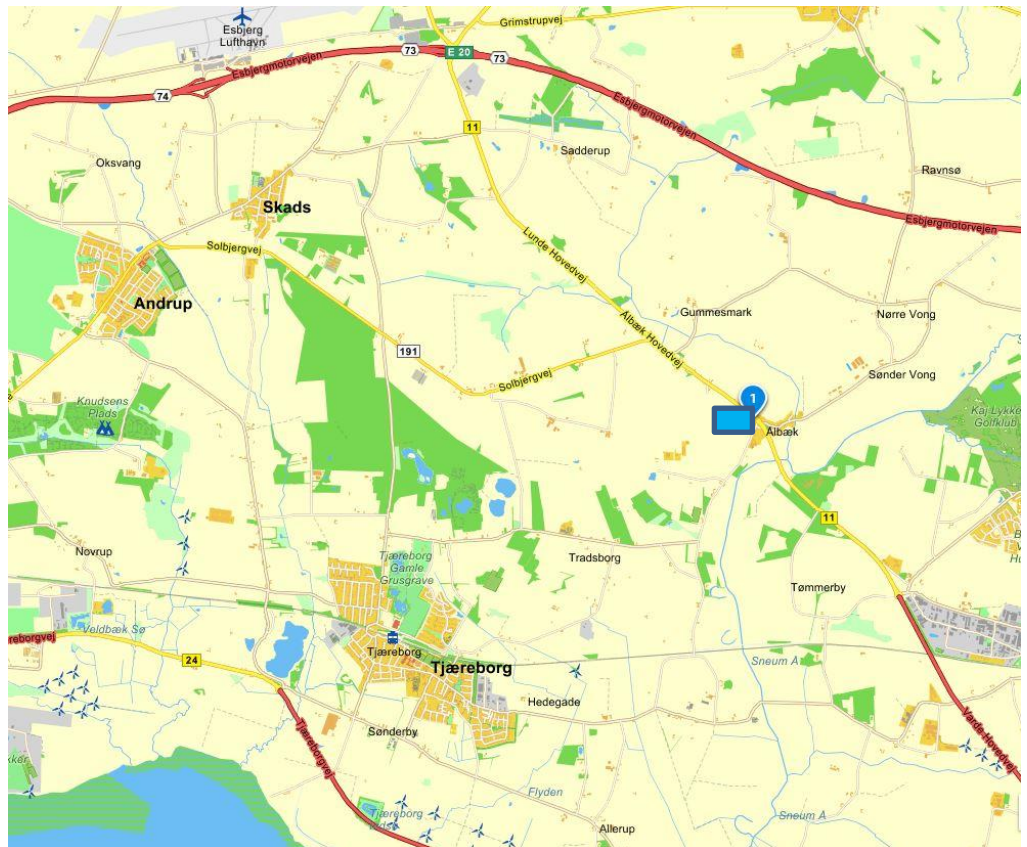
Forsøgsansvarlig:

Ytteborg, Syd
Hjermvej 94
7560 Hjerm

Kresten Junker
Mobil: 2557 9898
Email kj@ytteborg.dk

Forsøgsvært

Arne
Ligger bag
Ålbæk Hovedvej 20
6740 Bramming



Gørding sået d. 29.9.2023 forfrugt havre

pcl.	sort	led
Hvede Værn		
56	NOS 516231.10	50
55	Sj S0487	38
54	NOS 517126.04	74
53	Maverick	36
52	Blanding	1
51	Sj T0307	70
50	RGT Hexton	25
49	SY121233	46
48	Ernestus	89
47	DLG Wheat Mix Br	87
46	SY Revolution	33
45	LGWU211	67
44	NOS 517278.09	78
43	SY120582	45
42	Pacman	21
41	KWS W453	42
40	SY Inisor	11
39	KWS Dawsum	15
38	EW20892	60
37	KWS W432	23
36	Champion	9
35	RW62305	63
34	Sj T2061	71
33	Sj U0501	72
32	NOS 515092.03	29
31	Sj R0568	26
30	Sj S0598	40
29	RW42378	62
28	KWS W474	54
27	Sj S0543	39
26	NOS 514258.01A	28
25	KWS W454	43
24	KWS Extase	3
23	WPB 21.3162	84
22	SU Fiete	22
21	Lykke	17
20	RW42216	35
19	RGT Bairstow	10
18	KWS W477	57
17	DLG Wheat Mix Star	32
16	NOS 517262.08	76
15	KWS W475	55
14	SU Tammo	88
13	NOS 516122.09	47
12	Bright	6
11	Kubik	18
10	RW22306	61
9	KWS W441	41
8	Guinness	20
7	LG Initial	12
6	HK-hvedeMIX 2022	81
5	Bamford	34
4	LGWU207	66
3	Kask	7
2	Sj S0423	37
1	NOS 517281.03	80
Hvede Værn		

1

pcl.	sort	led
Hvede Værn		
57	DSV323114	59
58	Kvium	4
59	RGT Stokes	14
60	KWS W478	58
61	NOS 516174.06	48
62	SY122564	83
63	Sj S0550	27
64	KWS Brise	24
65	Sj S0592	69
66	Heerup	5
67	KWS W476	56
68	NOS 517273.01	77
69	LG Rebellion	64
70	NOS 515254.12	31
71	LGWU206	65
72	Debian	13
73	Pondus	8
74	DNKO 80	86
75	NOS 516231.04	49
76	LGWD18-6306-A	44
77	Ure	2
78	EW20733	68
79	NOS 517280.16	79
80	SE WC158	53
81	NOS 516247.112	51
82	NOS 515219.11	30
83	KWS Danicum	19
84	DLG Wheat Mix To	85
85	FDN18WWW0272	52
86	Vinterhvede-værn	82
87	NOS 517126.19	75
88	WPB Ennis	16
89	NOS 517125.13	73
90	Vinterhvede-værn	90
91	MS-septoria	91
92	MS brunrust	92
93	Anja	93
94	MS-meldug	94
95	Substance	95
96	Ambition	96
Hvede Værn		
Triticale Værn		
8	MS Gulrust	8
7	MS-meldug	7
6	MS-brunrust	6
5	Triticale-værn	5
4	Trias	2
3	Blanding	1
2	Lumaco	3
1	Sj 8501003	4
Triticale værn		
61	Prestige	61
60	Celtic	60
59	MS Meldug	59
58	MS-bygrust	58
57	MS-ramularia	57
Vinterbyg Værn		

2

pcl.	sort	led
Vinterbyg Værn		
56	MS-skoldplet	56
55	Vinterbyg-værn	55
54	SY222269	52
53	SY Loona	38
52	KW21-1451	45
51	KWS Luddis	9
50	KW21-1961	46
49	SY Scoop	34
48	NOS 917.049-59	15
47	KWS B153	18
46	SJ 222056	24
45	SY221203	51
44	SY221193	50
43	SY222223	39
42	SY222291	53
41	SJ 172271	14
40	FDN20WB4805	31
39	SY221181	41
38	NOS Contador	7
37	SY Dakoota	35
36	NOS 917.039-63	12
35	Molly	10
34	SY221180	40
33	Jettoo	32
32	KWS B173	21
31	AC 17/089/50	20
30	Alaska	5
29	KW21-0283	44
28	SJ 208224	16
27	NOS 919.020-62	27
26	SJ 209611	17
25	KWH1001	42
24	LGBU18-6905-D	13
23	SU Midnight	33
22	Cleopatra	2
21	Orcade	6
20	Blanding	1
19	LGBU20-6626	29
18	KWS Agilis	37
17	NOS 919.017-51	26
16	KWH1002	43
15	KWS Tardis	4
14	SY221182	49
13	NOS 917.039-57	11
12	SU Arion	30
11	Randi	8
10	SJ 216200	22
9	SJ 217198	23
8	NOS 919.506-76B	47
7	KWS Voicis	19
6	SJ 6-197566	36
5	Valerie	3
4	SJ 199629	28
3	SY223338	54
2	NOS 919.016-59	25
1	SY221171	48
Vinterbyg Værn		

3

pcl.	sort	led
Rug Værn		
Rug Værn		
Rug Værn		
Rug Værn		
53	MS Brunrust	53
52	Vinterrug-værn	52
51	Rug - kort værn	51
50	KWS-H260	50
49	KWS-H257	49
48	KWS-H256	48
47	KWS-H245	47
46	KWS-H244	46
45	KWS-H241	45
44	Rug - kort værn	44
43	KWS Fidalgor	11
42	HYH-350	14
41	HYH-377	31
40	HYH-364	28
39	KWS-H251	24
38	HYH-379	33
37	HYH327+10% population	9
36	HYH-380	34
35	KWS-H263	37
34	KWS Wisdor	12
33	KWS Cursor	10
32	HYH-367	20
31	HYH-360	16
30	HYH 343+10% pop	27
29	KWS Emphor	7
28	KWS-H265	39
27	HYH-367+10% populati	41
26	KWS-H247	22
25	HYH-349+10% populati	42
24	KWS-H262	36
23	KWS Tayo	2
22	SU Anaval+10% population	8
21	Blanding	1
20	KWS Rotor	4
19	HYH-359	15
18	HYH-374	30
17	KWS-H249	25
16	HYH-378	32
15	HYH-366	19
14	HYH-382	35
13	KWS Pulsor	6
12	KWS H-253	43
11	KWS Igor	5
10	KWS Berado	3
9	HYH-362	17
8	KWS-H254	26
7	KWS-H250	23
6	HYH-365	18
5	HYH-372	29
4	HYH-349	13
3	KWS-H266	40
2	HYH-371	21
1	KWS-H264	38
Rug Værn		

4

Gørløse

JB 5

Forsøgsansvarlig:

Agrovi

Industrivænget 22

3200 Hillerød

Camilla Beck Nielsen

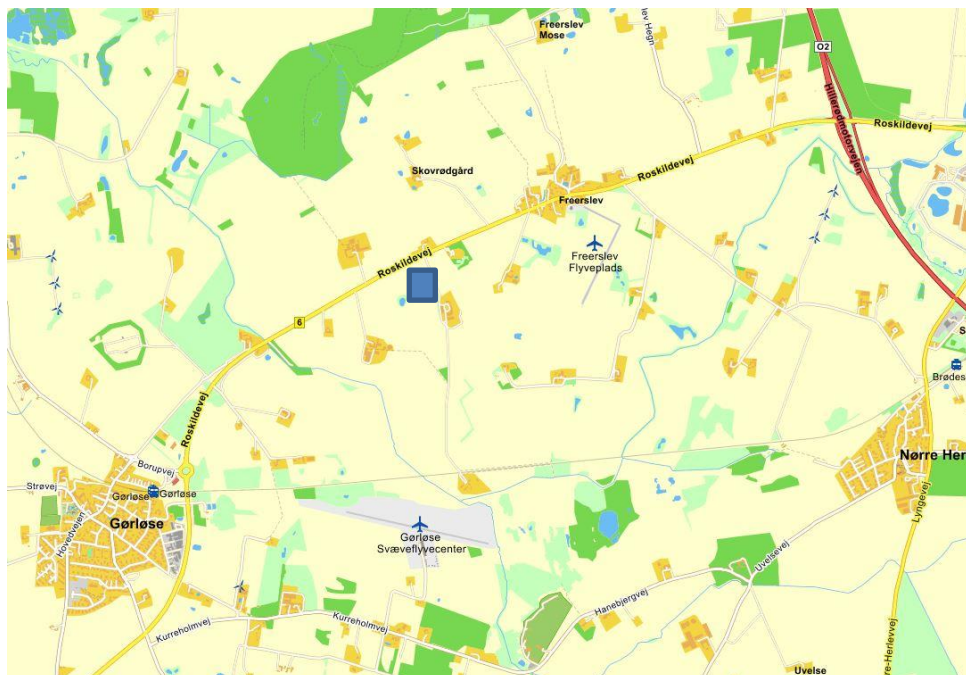
Mobil: 4013 5247

Email cbn@agrovi.dk

Emil Elsborg Christensen

Tlf. 2322 5293

Email. eec@agrovi.dk



Forsøgsvært

Erik Gert Jensen

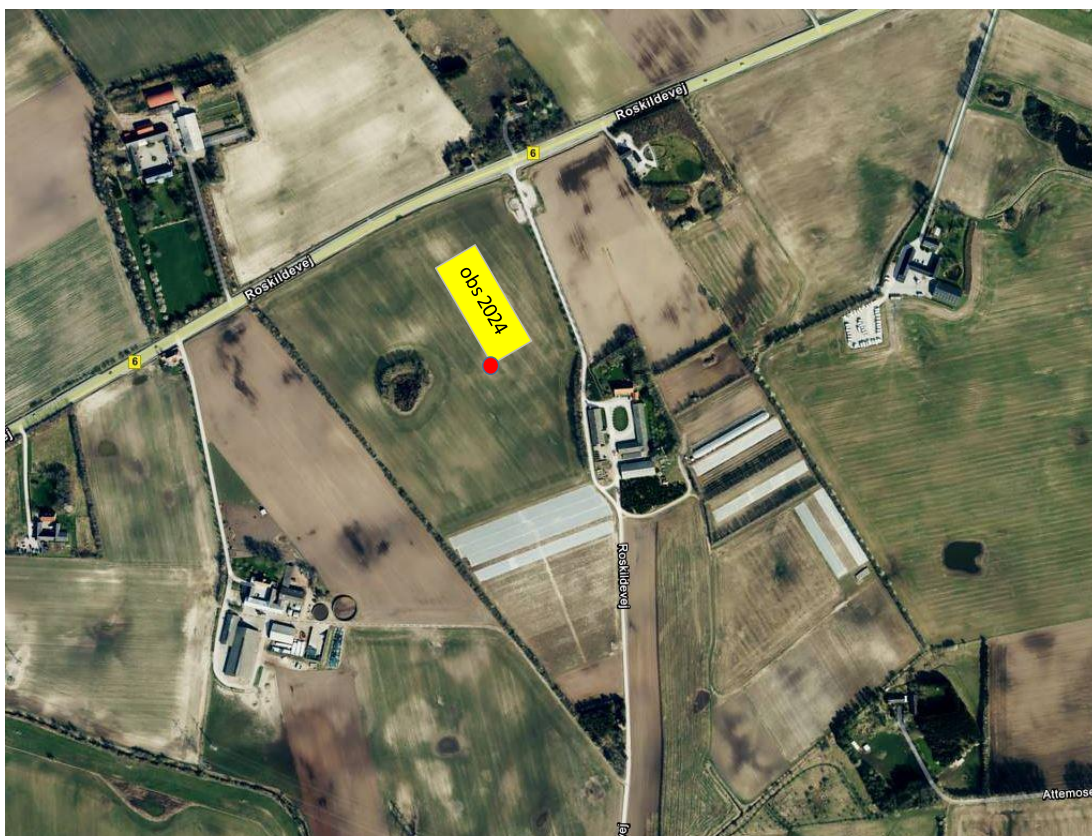
Roskildevej 207

3330 Gørløse

Tlf. 2859 8390

kontakt@freerslevkotel.dk

Forsøget ligger ved jordbærboden ved indkørslen til nr. 203 i 2 kolonner. Vårsæden ligger lige ved siden af.



Gørløse OBS 2024 sået d. 26.9.23 forfrugt plukselv jordbær og ærter.

Hvede Værn			Hvede Værn		
48	RW42216	35	49	KWS W476	56
47	NOS 517126.19	75	50	DLG Wheat Mix To	85
46	Ure	2	51	Sj S0598	40
45	Ernestus	89	52	Debian	13
44	NOS 517262.08	76	53	RGT Stokes	14
43	Champion	9	54	HK-hvedeMIX 2022	81
42	LGWU207	66	55	RW42378	62
41	Sj U0501	72	56	SU Fiete	22
40	LGWD18-6306-A	44	57	SY Insitor	11
39	KWS W474	54	58	NOS 516174.06	48
38	FDN18WW0272	52	59	LGWU206	65
37	Pondus	8	60	LG Rebellion	64
36	DLG Wheat Mix Br	87	61	LG Initial	12
35	SY122564	83	62	NOS 515219.11	30
34	NOS 516231.10	50	63	SE WC158	53
33	NOS 517126.04	74	64	NOS 517273.01	77
32	RW22306	61	65	Kvium	4
31	Sj S0487	38	66	Lykke	17
30	SY Revolution	33	67	KWS W478	58
29	KWS W477	57	68	Sj T0307	70
28	KWS Extase	3	69	Maverick	36
27	Guinness	20	70	Sj S0550	27
26	NOS 516247.112	51	71	EW20892	60
25	WPB Ennis	16	72	Bright	6
24	NOS 517278.09	78	73	DNKO 80	86
23	SY121233	46	74	SY120582	45
22	NOS 517281.03	80	75	RGT Bairstow	10
21	KWS Danicum	19	76	Pacman	21
20	Sj R0568	26	77	KWS W475	55
19	NOS 514258.01A	28	78	RW62305	63
18	EW20733	68	79	SU Tammo	88
17	KWS Brise	24	80	Sj S0423	37
16	NOS 517125.13	73	81	NOS 515092.03	29
15	Vinterhvede-værn	82	82	Kubik	18
14	KWS W432	23	83	LGWU211	67
13	DLG Wheat Mix Star	32	84	WPB 21.3162	84
12	DSV323114	59	85	Heerup	5
11	Blanding	1	86	Kask	7
10	NOS 516231.04	49	87	KWS Dawsum	15
9	Bamford	34	88	NOS 517280.16	79
8	RGT Hexton	25	89	NOS 515254.12	31
7	Sj S0592	69	90	Vinterhvede-værn	90
6	NOS 516122.09	47	91	MS-septoria	91
5	KWS W453	42	92	MS brunrust	92
4	Sj S0543	39	93	Anja	93
3	KWS W441	41	94	MS-meldug	94
2	Sj T2061	71	95	Substance	95
1	KWS W454	43	96	Ambition	96
start	Hvede Værn			Hvede Værn	

Gørløse OBS 24

fortsætter

N



pcl.	sort	led
52	Vinterrug-værn	52
53	MS Brunrust	53
51	Rug - kort værn	51
50	KWS-H260	50
49	KWS-H257	49
48	KWS-H256	48
47	KWS-H245	47
46	KWS-H244	46
45	KWS-H241	45
44	Rug - kort værn	44
43	HYH-362	17
42	HYH-359	15
41	HYH-372	29
40	KWS Tayo	2
39	HYH-350	14
38	HYH-382	35
37	KWS-H250	23
36	HYH-364	28
35	HYH-379	33
34	HYH-349+10% populati	42
33	KWS Wisdor	12
32	KWS-H249	25
31	KWS Igor	5
30	KWS Pulsor	6
29	KWS-H247	22
28	HYH-380	34
27	KWS-H254	26
26	HYH-378	32
25	KWS Rotor	4
24	HYH-367+10% populati	41
23	HYH-349	13
22	KWS H-253	43
21	Blanding	1
20	KWS-H262	36
19	SU Arvalus+10% population	8
18	HYH-367	20
17	KWS Berado	3
16	KWS-H251	24
15	HYH327+10% population	9
14	KWS Fidalgor	11
13	KWS Emphor	7
12	HYH-366	19
11	KWS-H266	40
10	KWS-H263	37
9	KWS-H264	38
8	HYH 343+10% pop	27
7	KWS Cursor	10
6	HYH-377	31
5	HYH-374	30
4	HYH-360	16
3	HYH-365	18
2	KWS-H265	39
1	HYH-371	21
Rug værn		
Triticale Værn		
8	MS Gulrust	8
7	MS-meldug	7
6	MS-brunrust	6
5	Triticale-værn	5
4	Blanding	1
3	Trias	2
2	Lumaco	3
1	Sj 8501003	4
Triticale Værn		

pcl.	sort	led
Vinterbyg Værn		
Vinterbyg Værn		
61	Prestige	61
60	Celtic	60
59	MS Meldug	59
58	MS-bygrust	58
57	MS-ramularia	57
56	MS-skoldplet	56
55	Vinterbyg-værn	55
54	KWS Agilis	37
53	AC 17/089/50	20
52	KWH1001	42
51	NOS 919.016-59	25
50	SJ 217198	23
49	Jettoo	32
48	LGBU20-6626	29
47	SY221181	41
46	SY223338	54
45	Blanding	1
44	SY221171	48
43	NOS 919.020-62	27
42	NOS 919.017-51	26
41	Valerie	3
40	SJ 199629	28
39	KWS Luddis	9
38	Alaska	5
37	KWH1002	43
36	SY222269	52
35	KWS B173	21
34	KWS Tardis	4
33	NOS 917.039-57	11
32	KW21-1961	46
31	Cleopatra	2
30	KW21-0283	44
29	NOS 919.506-76B	47
28	NOS 917.049-59	15
27	Molly	10
26	KWS B153	18
25	SJ 172271	14
24	SY221193	50
23	SY222223	39
22	SY Dakoota	35
21	SY221180	40
20	SU Midnight	33
19	KW21-1451	45
18	NOS Contador	7
17	SY Loona	38
16	SJ 6-197566	36
15	Randi	8
14	Orcade	6
13	LGBU18-6905-D	13
12	SU Arion	30
11	SJ 209611	17
10	SJ 208224	16
9	NOS 917.039-63	12
8	SY221182	49
7	SY221203	51
6	SY Scoop	34
5	FDN20WB4805	31
4	SJ 216200	22
3	SJ 222056	24
2	KWS Voicis	19
1	SY222291	53
Vinterbyg Værn		

Hobro

JB3

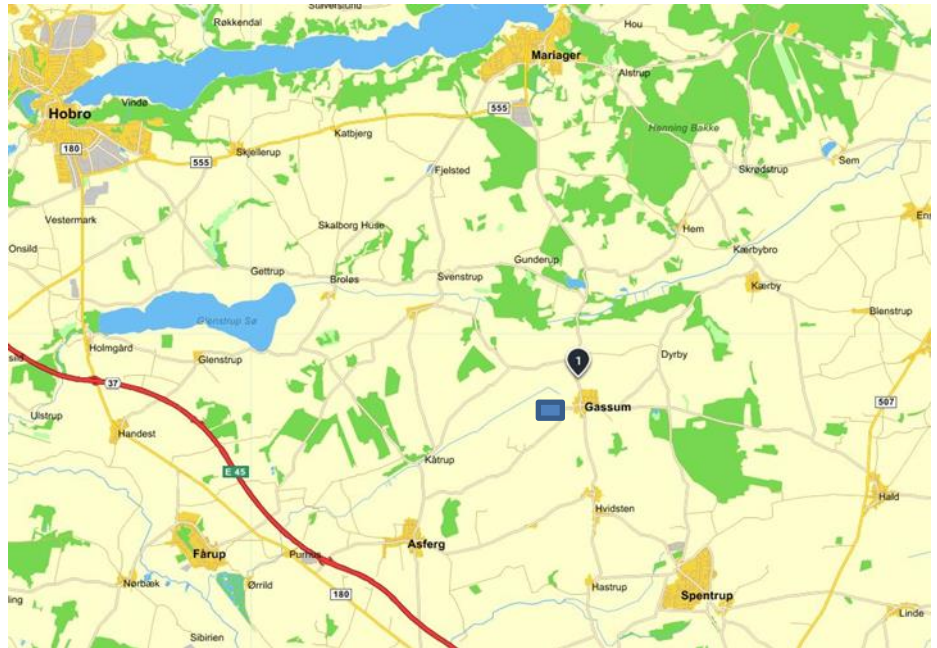
Forsøgsansvarlig:

Agri Nord
Landbocenter Hobro
Horsøvej 11
9500 Hobro

Keld Bonde
Tlf: 96351144
Mobil: 2099 3311
Email kjb@agrinord.dk
Kurt N. Christensen
knc@agrinord.dk

Forsøgsvært

Henrik og Villy Rasmussen
Amtsvejen 30
Gassum
8981 Spentrup
Forsøget ligger sydvest for Gassum overfor Balgårdsvej 25



Hobro OBS 2024 sået d. 27.9.23

pcl.	sort	led
Hvede Værn		
1	Sj S0487	38
2	KWS W478	58
3	NOS 517273.01	77
4	EW20892	60
5	SU Tammo	88
6	Kubik	18
7	LGWU207	66
8	Vinterhvede-værn	82
9	Champion	9
10	KWS Danicum	19
11	SE WC158	53
12	Kask	7
13	RW22306	61
14	NOS 516122.09	47
15	NOS 517281.03	80
16	NOS 516174.06	48
17	RGT Bairstow	10
18	Guinness	20
19	NOS 517126.04	74
20	WPB Ennis	16
21	LG Initial	12
22	Sj S0592	69
23	FDN18WW0272	52
24	Debian	13
25	KWS W475	55
26	KWS W454	43
27	RW42216	35
28	Sj T2061	71
29	Pondus	8
30	Sj S0543	39
31	LGWU206	65
32	DSV323114	59
33	SY121233	46
34	RGT Stokes	14
35	NOS 517278.09	78
36	NOS 517126.19	75
37	KWS Extase	3
38	Sj U0501	72
39	SY122564	83
40	Sj S0598	40
41	Lykke	17
42	LG Rebellion	64
43	NOS 517125.13	73
44	KWS W476	56
45	Ure	2
46	Bright	6
47	Sj T0307	70
48	DLG Wheat Mix To	85
49	EW20733	68
50	Ernestus	89
51	KWS W474	54
52	LGWU211	67
53	SY Insitor	11
54	Maverick	36
55	Sj R0568	26
56	HK-hvedeMIX 2022	81
Hvede Værn		

1

pcl.	sort	led
Vinterbyg Værn		
14	NOS 919.020-62	27
13	SY223338	54
12	NOS 917.039-57	11
11	Blanding	1
10	Valerie	3
9	SY221203	51
8	SY Dakoota	35
7	SY221193	50
6	SY221171	48
5	SJ 6-197566	36
4	NOS 919.016-59	25
3	KWH1002	43
2	KWS Agilis	37
1	SJ 216200	22
Vinterbyg Værn		
Hvede Værn		
96	Ambition	96
95	Substance	95
94	MS-meldug	94
93	Anja	93
92	MS brunrust	92
91	MS-septoria	91
90	Vinterhvede-værn	90
89	Bamford	34
88	RGT Hexton	25
87	SY120582	45
86	NOS 517280.16	79
85	KWS W453	42
84	KWS W441	41
83	DLG Wheat Mix Br	87
82	NOS 517262.08	76
81	KWS Dawsum	15
80	Pacman	21
79	KWS Brise	24
78	NOS 515092.03	29
77	NOS 514258.01A	28
76	NOS 516231.04	49
75	DLG Wheat Mix Star	32
74	KWS W432	23
73	NOS 516247.112	51
72	NOS 516231.10	50
71	Sj S0550	27
70	DNKO 80	86
69	SY Revolution	33
68	NOS 515219.11	30
67	Sj S0423	37
66	NOS 515254.12	31
65	LGWD18-6306-A	44
64	RW62305	63
63	Heerup	5
62	RW42378	62
61	Kvium	4
60	WPB 21.3162	84
59	KWS W477	57
58	SU Fiete	22
57	Blanding	1
Hvede Værn		

2

pcl.	sort	led
Vinterbyg Værn		
15	KWH1001	42
16	SJ 199629	28
17	KWS Voicis	19
18	KWS B153	18
19	Alaska	5
20	AC 17/089/50	20
21	SY222291	53
22	Orcade	6
23	NOS Contador	7
24	SY Loona	38
25	NOS 917.039-63	12
26	SU Midnight	33
27	KWS B173	21
28	SJ 217198	23
29	SY222269	52
30	LGBU18-6905-D	13
31	SJ 172271	14
32	SY Scoop	34
33	KWS Tardis	4
34	LGBU20-6626	29
35	NOS 919.017-51	26
36	NOS 919.506-76B	47
37	SY221180	40
38	Randi	8
39	SJ 208224	16
40	Molly	10
41	KW21-1451	45
42	FDN20WB4805	31
43	SY221181	41
44	Cleopatra	2
45	SY221182	49
46	KWS Luddis	9
47	KW21-0283	44
48	SJ 222056	24
49	SJ 209611	17
50	KW21-1961	46
51	NOS 917.049-59	15
52	SY222223	39
53	SU Arion	30
54	Jettoo	32
55	Vinterbyg-værn	55
56	MS-skoldplet	56
57	MS-ramularia	57
58	MS-bygrust	58
59	MS Meldug	59
60	Celtic	60
61	Prestige	61
Vinterbyg Værn		
Rug Værn		
1	HYH-362	17
2	HYH-377	31
3	HYH-378	32
4	KWS Cursor	10
5	HYH-359	15
6	HYH 343+10% pop	27
7	KWS Rotor	4
Rug Værn		

3

pcl.	sort	led
Triticale Værn		
8	MS Gulrust	8
7	MS-meldug	7
6	MS-brunnrust	6
5	Triticale-værn	5
4	Lumaco	3
3	Blanding	1
2	Sj 8501003	4
1	Trias	2
Triticale værn		
Rug Værn		
53	MS Brunrust	53
52	Vinterrug-værn	52
51	Rug - kort værn	51
50	KWS-H260	50
49	KWS-H257	49
48	KWS-H256	48
47	KWS-H245	47
46	KWS-H244	46
45	KWS-H241	45
44	Rug - kort værn	44
43	KWS-H262	36
42	KWS Emphor	7
41	HYH-350	14
40	HYH-379	33
39	HYH327+10% population	9
38	KWS Wisdor	12
37	KWS Berado	3
36	KWS-H249	25
35	KWS-H251	24
34	KWS Pulsor	6
33	HYH-382	35
32	HYH-367+10% populati	41
31	SU Arvalus+10% population	8
30	KWS-H266	40
29	HYH-364	28
28	HYH-365	18
27	KWS-H265	39
26	HYH-374	30
25	HYH-360	16
24	KWS Tayo	2
23	KWS Igor	5
22	HYH-349+10% populati	42
21	KWS-H254	26
20	HYH-380	34
19	HYH-349	13
18	KWS Fidalgor	11
17	HYH-367	20
16	HYH-371	21
15	HYH-372	29
14	HYH-366	19
13	KWS-H250	23
12	KWS-H263	37
11	KWS H-253	43
10	KWS-H247	22
9	KWS-H264	38
8	Blanding	1
Rug Værn		

4

Holeby

JB7

Forsøgsansvarlig:

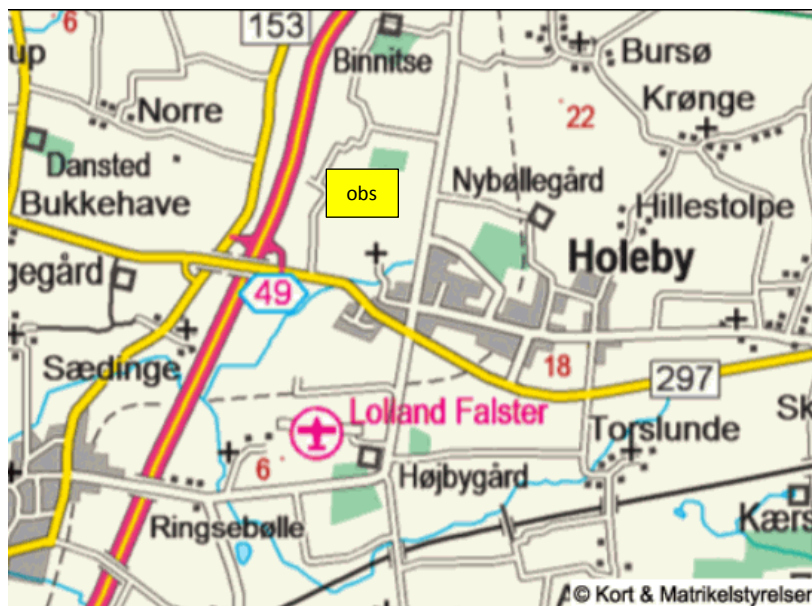
Nordic Seed - Holeby
Højbygårdvej 14
4960 Holeby

Brian B. Pedersen

Tlf: 8887 5105

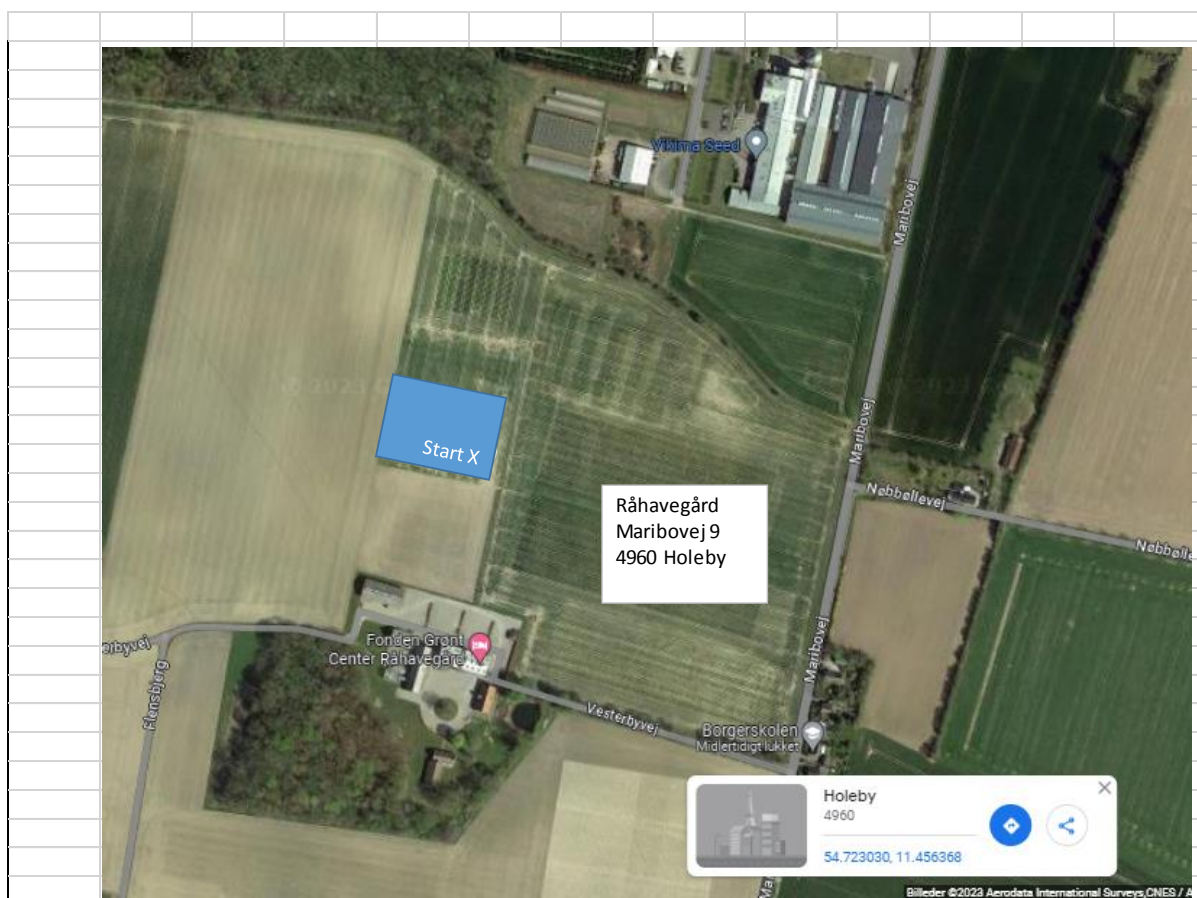
Mobil: 4082 5472

Email BBPE@nordicseed.com



Forsøgsvært

Råhavegård
Grønt center
Maribovej 9
4960 Holeby



Holeby OBS 2024 sæt d. 25.9.2023

	Y1	Y2	Y3	Y4	Y5	Y6	Y7	Y8
1	WW Værn	WW Værn	WW Værn	WW Værn	WR Værn	WR Værn	WB Værn	WB Værn
2	38 Sj 50487	13 Debian	87 DLG Wheat Mix Br	90 Vinterhvede-værn	19 HYH-366	16 HYH-360	51 SY221203	9 KWS Luddis
3	62 RW42378	84 WPB 21.3162	2 Ure	91 MS-septoria	35 HYH-382	40 KWS-H266	14 Buccaneer	8 Randi
4	40 Sj 50598	52 FDN18WW0272	54 KWS W474	92 MS-brunnrust	18 HYH-365	37 KWS-H263	34 Sj 222056	36 Sj 6-197566
5	53 SE WC158	29 NOS 515092.03	23 KWS W432	93 Anja	22 KWS-H247	14 HYH-350	20 SU Arion	21 KWS B173
6	85 DLG Wheat Mix To	14 RGT Stokes	67 LGWU211	94 MS-Meldug	10 KWS Cursor	7 KWS Emphor	7 NOS Contador	6 Orcade
7	34 Bamford	21 Pacman	68 EW20733	95 Substance	26 KWS-H254	24 KWS-H251	27 NOS 919.020-62	50 SY221193
8	70 Sj T0307	56 KWS W476	7 Kask	96 Ambition	5 KWS Igor	17 HYH-362	1 Blanding,vi-byg	35 SY Dakoota
9	43 KWS W454	83 SY122564	48 NOS 516174.06	WW Værn	2 KWS Tayo	34 HYH-380	12 NOS 917.039-63	18 KWS Andromedis
10	73 NOS 517125.13	15 KWS Dawsum	74 NOS 517126.04	WW Værn	20 HYH-367	13 HYH-349	34 SY Scoop	45 KW21-1451
11	22 SU Fiete	19 KWS Danicum	36 Maverick	WW Værn	6 KWS Pulsor	11 KWS Fidalgor	46 Inys	40 SY221180
12	71 Sj T2061	65 LGWU206	27 Sj 50550	WW Værn	1 Blanding	42 HYH-349+10% populati	33 SU Midnight	37 KWS Agilis
13	33 SY Revolution	46 SY121233	16 WPB Ennis	WW Værn	41 HYH-367+10% populati	32 HYH-378	16 Sj 208224	11 NOS 917.039-57
14	88 SU Tammo	49 NOS 516231.04	81 HK-hvedeMIX 2022	WW Værn	29 HYH-372	21 HYH-371	44 KW21-0283	52 SY222269
15	76 NOS 517262.08	35 RW42216	17 Lykke	WW Værn	31 HYH-377	15 HYH-359	22 Sj 216200	39 SY222223
16	82 SY122518	63 RW62305	80 NOS 517281.03	WW Værn	38 KWS-H264	30 HYH-374	49 SY221182	20 AC 17/089/50
17	59 DSV323114	61 Bright	64 LG Rebellion	WW Værn	31 KWS Berado	4 KWS Rotor	29 LGBU20-6626	4 KWS Tardis
18	30 NOS 515219.11	25 RGT Hexton	72 Sj U0501	WW Værn	9 SU Glacia+10% popula	44 Kort værn	41 SY221181	47 NOS 919.506-76B
19	18 Kubik	89 Ernestus	24 KWS Brise	WW Værn	27 SU Jelling+10% popul	45 KWS-H241	3 Valerie	17 Sj 209611
20	55 KWS W475	58 KWS W478	39 Sj 50543	WW Værn	36 KWS-H262	46 KWS-H244	2 Cleopatra	5 Alaska
21	86 DNKO 80	32 DLG Wheat Mix St	66 LGWU207	WW Værn	33 HYH-379	47 KWS-H245	28 Sj 199629	25 NOS 919.016-59
22	3 KWS Extase	31 NOS 515254.12	1 Blanding,vi-hved	WW Værn	25 KWS-H249	48 KWS-H256	10 Molly	38 SY Loona
23	9 Champion	12 LG initial	41 KWS Arnie	WW Værn	12 KWS Wisdor	49 KWS-H257	32 Jettuo	19 KWS Voicis
24	4 Kvium	11 SY insitor	50 NOS 516231.10	WT Værn	39 KWS-H265	50 KWS-H260	42 KWH1001	15 NOS 917.049-59
25	5 Heerup	51 NOS 516247.112	20 Guinness	4 Sj 8501003	43 KWS H-253	51 Kort værn	53 SY222291	55 Vinterbyg-værn
26	28 NOS 514258.01A	79 NOS 517280.16	69 Sj 50592	3 Lumaco	28 HYH-364	52 KWS Jehtro	43 KWH1002	56 MS-Skoldplet
27	60 EW20892	26 Sj R0568	42 KWS W453	2 Trias	8 SU Arvalus+10% popul	53 MS-Brunrust	26 NOS 919.017-51	57 MS-Ramularia
28	77 NOS 517273.01	10 RGT Bairstow	45 SY120582	1 Blanding	23 KWS-H250	WR Værn	48 SY221171	58 MS-Bygrust
29	61 RW22306	44 LGD18-6306-A	WW Værn	5 Triticale-værn	WR Værn	WR Værn	31 FDN20WB4805	59 MS Meldug
30	8 Pondus	78 NOS 517278.09	YR(1)	6 MS-brunnrust	WW Værn	WW Værn	23 Sj 217198	60 Celtic
31	57 KWS W477	47 NOS 516122.09	YR(2)	7 MS-meldug	WW Værn	WW Værn	54 SY223338	61 Prestige
32	37 Sj 50423	75 NOS 517126.19	TOM	8 Gringo	WW Værn	WW Værn	13 LG Capitol	WB Værn
33	WW Værn	WW Værn	TOM	WT Værn	WW Værn	WW Værn	WB Værn	WB Værn

Mariboss (23127)
Moro (31535)
Nemo (31106)
Rendezvous (31537)
Spalding Prolific (31538)

Ambition 20372)
Amboise (33408)
Benchmark (27916)
Compair (31536)

YR (1)

YR (2)

Holstebro

JB3

Forsøgsansvarlig:

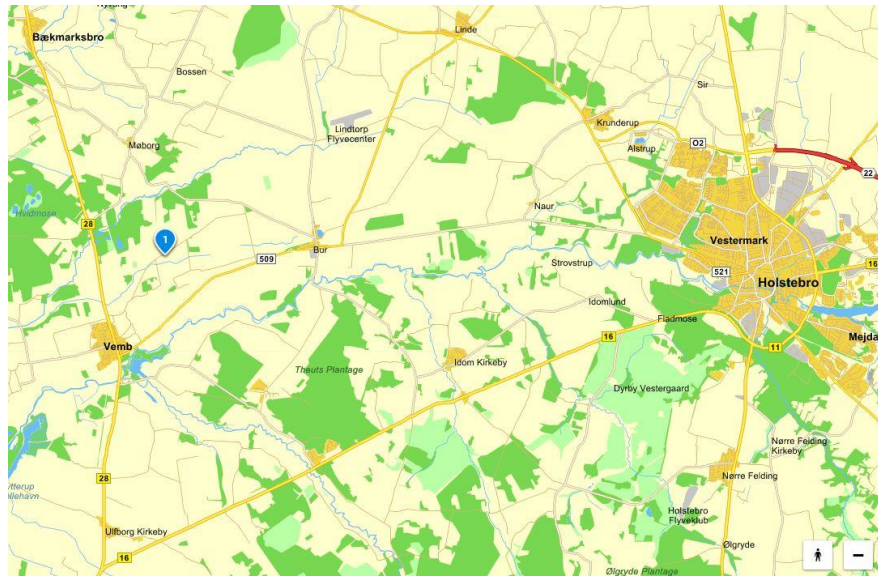
Forsøgsvirksomheden Ytteborg
Hjermvej 94
7560 Hjerm

Karsten Sekkelund Kristensen

Tlf: 6175 0021

Mobil:

Email KSK@Ytteborg.dk



Sini Lampinen

sml@yttborg.dk

Forsøgsvært

ved Nørgårdsvej 22
7570 Vemb



Nørgårdsvej 7570 Vemb

Sortsforøg korn Ytteborg nord

011512424-002	NORD OBS 2024 vintersæd sået 25-09-2023 GPS B 56,365923718757095 L 8,372255924815928	markvej
011522424-002		
011532424-002	SVD OBS 2024 vårsæd	
011042424-001		

Holstebro OBS 2024 sået d.25.9.2023

N



pcl.	sort	led
Hvede Værn		
56	NOS 515219.11	30
55	Sj S0592	69
54	Heerup	5
53	Debian	13
52	WPB Ennis	16
51	SY120582	45
50	Kubik	18
49	Vinterhvede-værn	82
48	KWS Brise	24
47	NOS 516231.04	49
46	EW20892	60
45	DLG Wheat Mix Br	87
44	DLG Wheat Mix Star	32
43	NOS 517125.13	73
42	NOS 516247.112	51
41	Sj S0598	40
40	NOS 514258.01A	28
39	Sj T2061	71
38	Sj S0543	39
37	KWS W478	58
36	Ure	2
35	KWS Danicum	19
34	NOS 517126.04	74
33	LGWU211	67
32	NOS 515254.12	31
31	KWS W454	43
30	Sj R0568	26
29	KWS W474	54
28	DLG Wheat Mix To	85
27	Sj S0487	38
26	Lykke	17
25	WPB 21.3162	84
24	RGT Bairstow	10
23	Kask	7
22	HK-hvedeMIX 2022	81
21	Kvium	4
20	Sj T0307	70
19	SY122564	83
18	RW42216	35
17	Sj U0501	72
16	LG Rebellion	64
15	RW62305	63
14	SY121233	46
13	Blanding	1
12	NOS 517280.16	79
11	RW22306	61
10	Pondus	8
9	KWS W475	55
8	SU Fiete	22
7	Bamford	34
6	Sj S0550	27
5	NOS 517262.08	76
4	Guinness	20
3	SE WC158	53
2	SY Insitor	11
1	NOS 516174.06	48
Hvede Værn		

1

pcl.	sort	led
Hvede Værn		
57	KWS W453	42
58	FDN18WW0272	52
59	KWS Extase	3
60	NOS 517281.03	80
61	Ernestus	89
62	Champion	9
63	RW42378	62
64	KWS W432	23
65	LGWD18-6306-A	44
66	NOS 515092.03	29
67	Sj S0423	37
68	KWS Dawsum	15
69	LGWU207	66
70	DSV323114	59
71	DNKO 80	86
72	SY Revolution	33
73	NOS 516231.10	50
74	KWS W477	57
75	NOS 517273.01	77
76	NOS 517126.19	75
77	SU Tammo	88
78	NOS 516122.09	47
79	KWS W476	56
80	RGT Hexton	25
81	Maverick	36
82	NOS 517278.09	78
83	KWS W441	41
84	RGT Stokes	14
85	EW20733	68
86	LG Initial	12
87	Pacman	21
88	Bright	6
89	LGWU206	65
90	Vinterhvede-værn	90
91	MS-septoria	91
92	MS brunrust	92
93	Anja	93
94	MS-meldug	94
95	Substance	95
96	Ambition	96
Hvede Værn		
Triticale Værn		
8	MS Gulrust	8
7	MS-meldug	7
6	MS-brunrust	6
5	Triticale-værn	5
4	Sj 8501003	4
3	Lumaco	3
2	Trias	2
1	Blanding	1
Triticale værn		
61	Prestige	61
60	Celtic	60
59	MS Meldug	59
58	MS-bygrust	58
57	MS-ramularia	57
Vinterbyg Værn		

2

pcl.	sort	led
Vinterbyg Værn		
56	MS-skoldplet	56
55	Vinterbyg-værn	55
54	SY223338	54
53	NOS 917.039-57	11
52	NOS 917.049-59	15
51	SY221180	40
50	Orcade	6
49	KWS Agilis	37
48	SY221182	49
47	SU Arion	30
46	SJ 6-197566	36
45	KWS Voicis	19
44	SJ 208224	16
43	SJ 216200	22
42	SY222223	39
41	SY221181	41
40	SU Midnight	33
39	Alaska	5
38	SY221193	50
37	SJ 222056	24
36	KWH1001	42
35	NOS 917.039-63	12
34	SJ 199629	28
33	Blanding	1
32	FDN20WB4805	31
31	LGBU18-6905-D	13
30	Molly	10
29	Valerie	3
28	SY Loona	38
27	SY Scoop	34
26	KW21-1451	45
25	NOS 919.020-62	27
24	NOS 919.506-76B	47
23	SY Dakoota	35
22	Randi	8
21	KWS Luddis	9
20	KW21-1961	46
19	NOS Contador	7
18	SY222291	53
17	NOS 919.016-59	25
16	Jettoo	32
15	KWS Tardis	4
14	AC 17/089/50	20
13	SJ 172271	14
12	Cleopatra	2
11	SY221203	51
10	LGBU20-6626	29
9	KWH1002	43
8	SY222269	52
7	KWS B153	18
6	SJ 217198	23
5	SJ 209611	17
4	KW21-0283	44
3	SY221171	48
2	NOS 919.017-51	26
1	KWS B173	21
Vinterbyg Værn		

3

pcl.	sort	led
Rug Værn		
Rug Værn		
Rug Værn		
Rug Værn		
53	MS Brunrust	53
52	Vinterbyg-værn	52
51	Rug - kort værn	51
50	KWS-H260	50
49	KWS-H257	49
48	KWS-H256	48
47	KWS-H245	47
46	KWS-H244	46
45	KWS-H241	45
44	Rug - kort værn	44
43	HYH-359	15
42	KWS Pulsor	6
41	HYH-374	30
40	KWS-H254	26
39	KWS-H247	22
38	HYH-360	16
37	HYH-349+10% populati	42
36	HYH-367	20
35	HYH 343+10% pop	27
34	HYH-350	14
33	KWS Tayo	2
32	HYH-349	13
31	HYH-378	32
30	HYH-364	28
29	KWS-H249	25
28	HYH327+10% population	9
27	KWS Berado	3
26	KWS-H251	24
25	HYH-372	29
24	KWS-H263	37
23	HYH-365	18
22	KWS H-253	43
21	KWS Fidalgor	11
20	KWS Emphor	7
19	KWS Rotor	4
18	HYH-382	35
17	HYH-380	34
16	HYH-371	21
15	KWS-H265	39
14	KWS-H266	40
13	KWS Igor	5
12	KWS-H264	38
11	HYH-362	17
10	SU Arvalus+10% population	8
9	HYH-367+10% populati	41
8	HYH-379	33
7	KWS Wisdor	12
6	KWS-H250	23
5	HYH-377	31
4	HYH-366	19
3	Blanding	1
2	KWS-H262	36
1	KWS Cursor	10
Rug Værn		

4

Jynde vad

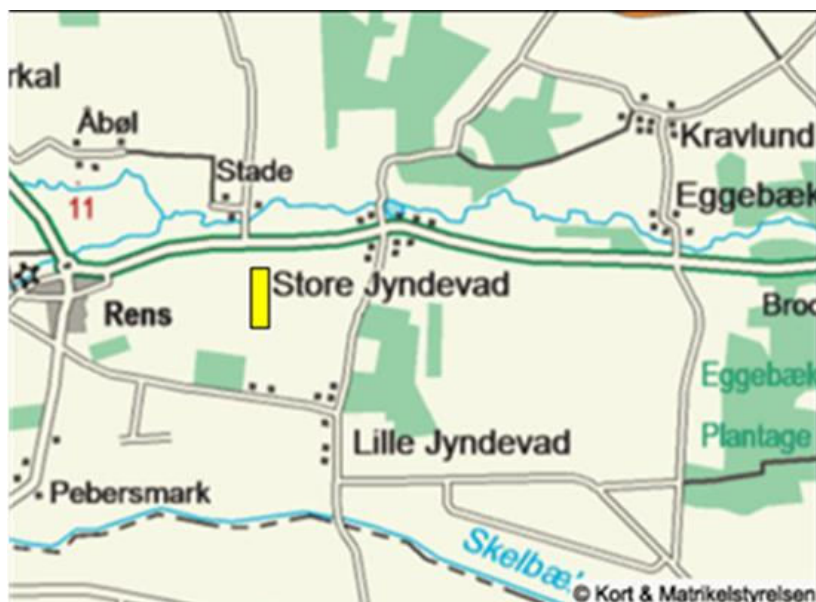
JB1

Forsøgsansvarlig:

Jynde vad Forsøgsstation
Flensborgvej 22
6360 Tinglev

Henning Thomsen
Mobil: 4061 4899
Henning.Thomsen@agro.au.dk

Frits Detlefsen 2068 8279



Kør ind her og følg markvejen syd om bygningerne.



Jynde vad OBS 2024 sået d. 26.9.2023

pcl.	sort	led	pcl.	sort	led	pcl.	mark D1 syd/vest sort	led	pcl.	Nord ↑	sort	led
Hvede Værn			Hvede Værn			Vinterbyg Værn			Rug Værn			
56	Bamford	34	57	FDN18WW0272	52	56	MS-skoldplet	56			Rug Værn	
55	Ernestus	89	58	Blanding	1	55	Vinterbyg-værn	55			Rug Værn	
54	SU Tammo	88	59	NOS 516247.112	51	54	SJ 209611	17			Rug Værn	
53	Kask	7	60	SY122564	83	53	SY Scoop	34	53		MS Brunrust	53
52	NOS 515254.12	31	61	Heerup	5	52	SU Midnight	33	52		Vinterrug-værn	52
51	Guinness	20	62	WPB 21.3162	84	51	SJ 222056	24	51		Rug - kort værn	51
50	DLG Wheat Mix To	85	63	NOS 517126.19	75	50	NOS 919.506-76B	47	50		KWS-H260	50
49	NOS 517280.16	79	64	KWS W475	55	49	Molly	10	49		KWS-H257	49
48	SY121233	46	65	LG Rebellion	64	48	SY222223	39	48		KWS-H256	48
47	Sj S0592	69	66	RGT Stokes	14	47	Valerie	3	47		KWS-H245	47
46	KWS Extase	3	67	DLG Wheat Mix Star	32	46	SJ 172271	14	46		KWS-H244	46
45	RW42378	62	68	SY120582	45	45	SY Dakoota	35	45		KWS-H241	45
44	KWS Dawsum	15	69	HK-hvedeMIX 2022	81	44	KWH1001	42	44		Rug - kort værn	44
43	Sj R0568	26	70	SY Insitor	11	43	KWS Tardis	4	43		HYH-364	28
42	KWS W441	41	71	Maverick	36	42	KWS B173	21	42		KWS-H251	24
41	NOS 516231.10	50	72	SE WC158	53	41	SY222269	52	41		HYH-359	15
40	RW62305	63	73	NOS 517278.09	78	40	SY221193	50	40		HYH-377	31
39	KWS W432	23	74	Sj T2061	71	39	KW21-1451	45	39		KWS Emphor	7
38	NOS 517262.08	76	75	Kvium	4	38	KWS Luddis	9	38		KWS Berado	3
37	LG Initial	12	76	NOS 515092.03	29	37	KWS Voicis	19	37		HYH-372	29
36	RW22306	61	77	Lykke	17	36	Jettoo	32	36		KWS-H264	38
35	Kubik	18	78	Sj S0598	40	35	AC 17/089/50	20	35		HYH-366	19
34	NOS 517126.04	74	79	DLG Wheat Mix Br	87	34	NOS 917.039-63	12	34		KWS-H249	25
33	Bright	6	80	Ure	2	33	SJ 6-197566	36	33		HYH-367	20
32	NOS 517281.03	80	81	Vinterhvede-værn	82	32	KWH1002	43	32		KWS Rotor	4
31	NOS 514258.01A	28	82	KWS Danicum	19	31	Blanding	1	31		KWS H-253	43
30	LGWD18-6306-A	44	83	KWS W474	54	30	NOS Contador	7	30		HYH-367+10% populati	41
29	Pondus	8	84	Champion	9	29	KW21-1961	46	29		HYH-371	21
28	NOS 516122.09	47	85	Sj S0550	27	28	SY221180	40	28		KWS Pulsor	6
27	NOS 517273.01	77	86	NOS 516231.04	49	27	KW21-0283	44	27		KWS-H250	23
26	EW20892	60	87	SU Fiete	22	26	SY221181	41	26		HYH-382	35
25	KWS W476	56	88	Debian	13	25	SY221171	48	25		Blanding	1
24	DSV323114	59	89	KWS W454	43	24	SJ 208224	16	24		HYH-365	18
23	Sj T0307	70	90	Vinterhvede-værn	90	23	Randi	8	23		HYH-380	34
22	KWS Brise	24	91	MS-septoria	91	22	NOS 919.017-51	26	22		HYH-362	17
21	RW42216	35	92	MS brunrust	92	21	NOS 917.039-57	11	21		KWS-H265	39
20	LGWU206	65	93	Anja	93	20	SJ 199629	28	20		KWS Igor	5
19	Sj S0487	38	94	MS-meldug	94	19	SY223338	54	19		SU Anvalus+10% population	8
18	KWS W477	57	95	Substance	95	18	KWS Agilis	37	18		HYH-374	30
17	Sj S0543	39	96	Ambition	96	17	Orcade	6	17		HYH 343+10% pop	27
16	NOS 515219.11	30	Hvede Værn			16	Alaska	5	16		KWS Cursor	10
15	NOS 517125.13	73	Triticale Værn			15	SY Loona	38	15		HYH-349	13
14	WPB Ennis	16	8	MS Gulrust	8	14	SY221203	51	14		KWS Wisdor	12
13	RGT Bairstow	10	7	MS-meldug	7	13	NOS 917.049-59	15	13		KWS-H254	26
12	LGWU207	66	6	MS-brunrust	6	12	SJ 216200	22	12		KWS-H263	37
11	Sj S0423	37	5	Triticale-værn	5	11	LGBU18-6905-D	13	11		HYH327+10% population	9
10	LGWU211	67	4	Sj 8501003	4	10	NOS 919.016-59	25	10		HYH-349+10% populati	42
9	DNKO 80	86	3	Blanding	1	9	SY221182	49	9		KWS-H262	36
8	EW20733	68	2	Lumaco	3	8	NOS 919.020-62	27	8		KWS Fidalgor	11
7	SY Revolution	33	1	Trias	2	7	FDN20WB4805	31	7		HYH-378	32
6	Sj U0501	72	Triticale værn			6	SU Arion	30	6		HYH-350	14
5	KWS W478	58	61	Prestige	61	5	Cleopatra	2	5		KWS-H266	40
4	Pacman	21	60	Celtic	60	4	SY222291	53	4		HYH-379	33
3	KWS W453	42	59	MS Meldug	59	3	SJ 217198	23	3		KWS Tayo	2
2	RGT Hexton	25	58	MS-bygrust	58	2	KWS B153	18	2		HYH-360	16
1	NOS 516174.06	48	57	MS-ramularia	57	1	LGBU20-6626	29	1		KWS-H247	22
Hvede Værn			Vinterbyg Værn			Vinterbyg Værn			Rug Værn			

1

2

3

4

Karise

JB7

Forsøgsansvarlig:

Østdansk Landboforening
Landbocentret, Planteavl
Center Alle 6
4683 Rønnede

Maja Folmer Petersen
Tlf. 3068 1928
MFP@ostdansk.dk

Randi Grue Hyldig
2441 8784
rg@ostdansk.dk

Forsøgsvært

Østsjælland's Andel
Køgevej 55
4653 Karise



Karise OBS 2024 sået d. 5.10.2023

pcl.	sort	N led	pcl.	sort	led	pcl.	sort	led	pcl.	sort	led
Hvede Værn			Hvede Værn			Vinterbyg Værn			Rug Værn		
56	NOS 517126.04	74	57	Bamford	34	56	MS-skoldplet	56	Rug Værn		
55	KWS W477	57	58	NOS 517278.09	78	55	Vinterbyg-værn	55	Rug Værn		
54	KWS Brise	24	59	LG Initial	12	54	Blanding	1	Rug Værn		
53	NOS 517126.19	75	60	KWS W432	23	53	SJ 172271	14	53	MS Brunnrust	53
52	NOS 516174.06	48	61	Sj S0592	69	52	KW21-1451	45	52	Vinterrug-værn	52
51	Heerup	5	62	FDN18WW0272	52	51	AC 17/089/50	20	51	Rug - kort værn	51
50	Sj T2061	71	63	DLG Wheat Mix Br	87	50	SY221171	48	50	KWS-H260	50
49	Guinness	20	64	KWS W474	54	49	SY222269	52	49	KWS-H257	49
48	NOS 517281.03	80	65	SY122564	83	48	KWS B173	21	48	KWS-H256	48
47	EW20733	68	66	SY Revolution	33	47	KWS Luddis	9	47	KWS-H245	47
46	SY Insitor	11	67	Maverick	36	46	NOS 919.016-59	25	46	KWS-H244	46
45	RW42378	62	68	Pondus	8	45	SU Midnight	33	45	KWS-H241	45
44	KWS W454	43	69	EW20892	60	44	Valerie	3	44	Rug - kort værn	44
43	DSV323114	59	70	LGWU206	65	43	SY222291	53	43	KWS Wisdor	12
42	Sj T0307	70	71	NOS 517125.13	73	42	NOS 919.017-51	26	42	HYH-349+10% populati	42
41	LGWU207	66	72	NOS 515219.11	30	41	KWH1001	42	41	HYH-350	14
40	NOS 515254.12	31	73	DLG Wheat Mix To	85	40	FDN20WB4805	31	40	KWS Fidalgor	11
39	NOS 516231.04	49	74	KWS Danicum	19	39	Alaska	5	39	HYH-378	32
38	NOS 515092.03	29	75	LG Rebellion	64	38	Randi	8	38	KWS-H254	26
37	KWS W476	56	76	RW62305	63	37	SY221203	51	37	KWS-H250	23
36	Sj S0550	27	77	Sj S0543	39	36	SY221181	41	36	HYH-377	31
35	SY121233	46	78	SY120582	45	35	SJ 6-197566	36	35	KWS H-253	43
34	NOS 516247.112	51	79	LGWD18-6306-A	44	34	SY223338	54	34	KWS Rotor	4
33	NOS 516231.10	50	80	NOS 517280.16	79	33	SY221193	50	33	HYH-366	19
32	Kask	7	81	Kvium	4	32	KW21-1961	46	32	KWS Berado	3
31	HK-hvedeMIX 2022	81	82	Sj S0598	40	31	SJ 199629	28	31	KWS-H263	37
30	NOS 517273.01	77	83	KWS W475	55	30	NOS 917.049-59	15	30	HYH-382	35
29	NOS 516122.09	47	84	SU Fiete	22	29	KWS Voicis	19	29	KWS Emphor	7
28	RW42216	35	85	Lykke	17	28	NOS 919.020-62	27	28	HYH-371	21
27	KWS W478	58	86	NOS 514258.01A	28	27	SJ 216200	22	27	HYH-349	13
26	SE WC158	53	87	KWS Dawsum	15	26	SY Loona	38	26	KWS-H247	22
25	Ernestus	89	88	WPB Ennis	16	25	SY Scoop	34	25	Blanding	1
24	Kubik	18	89	Ure	2	24	LGBU18-6905-D	13	24	KWS Igor	5
23	Vinterhvede-værn	82	90	Vinterhvede-værn	90	23	Jettoo	32	23	KWS-H264	38
22	KWS W441	41	91	MS-septoria	91	22	SY Dakoota	35	22	KWS Tayo	2
21	SU Tammo	88	92	MS brunnrust	92	21	KWS Tardis	4	21	SU Arvalus+10% population	8
20	DLG Wheat Mix Star	32	93	Anja	93	20	SJ 209611	17	20	HYH-372	29
19	NOS 517262.08	76	94	MS-meldug	94	19	KWS Agilis	37	19	KWS-H251	24
18	RGT Stokes	14	95	Substance	95	18	LGBU20-6626	29	18	KWS-H249	25
17	RGT Bairslow	10	96	Ambition	96	17	NOS 919.506-76B	47	17	KWS-H265	39
16	Sj R0568	26	Hvede Værn			16	SJ 208224	16	16	HYH-367+10% populati	41
15	WPB 21.3162	84	Triticale Værn			15	KW21-0283	44	15	HYH-374	30
14	KWS Extase	3	8	MS Gulrust	8	14	NOS Contador	7	14	HYH-362	17
13	Sj U0501	72	7	MS-meldug	7	13	KWS B153	18	13	KWS Pulsor	6
12	RGT Hexton	25	6	MS-brunnrust	6	12	KWH1002	43	12	KWS Cursor	10
11	LGWU211	67	5	Triticale-værn	5	11	SU Arion	30	11	HYH-360	16
10	Debian	13	4	Trias	2	10	SY221180	40	10	HYH-367	20
9	DNKO 80	86	3	Lumaco	3	9	Orcade	6	9	KWS-H262	36
8	Sj S0487	38	2	Sj 8501003	4	8	Molly	10	8	HYH-380	34
7	Bright	6	1	Blanding	1	7	SJ 222056	24	7	HYH 343+10% pop	27
6	Blanding	1	Triticale værn			6	SY221182	49	6	HYH-364	28
5	Champion	9	61	Prestige	61	5	Cleopatra	2	5	HYH-365	18
4	Sj S0423	37	60	Celtic	60	4	NOS 917.039-57	11	4	KWS-H266	40
3	KWS W453	42	59	MS Meldug	59	3	SJ 217198	23	3	HYH-359	15
2	RW22306	61	58	MS-bygrust	58	2	SY222223	39	2	HYH-379	33
1	Pacman	21	57	MS-ramularia	57	1	NOS 917.039-63	12	1	HYH327+10% population	9
Hvede Værn			Vinterbyg Værn			Vinterbyg Værn			Rug Værn		

1

2

3

4

Koldkærgård

JB7

Forsøgsansvarlig:

Teknologisk
Koldkærgård
Agro Foodpark 14
8200 Århus N

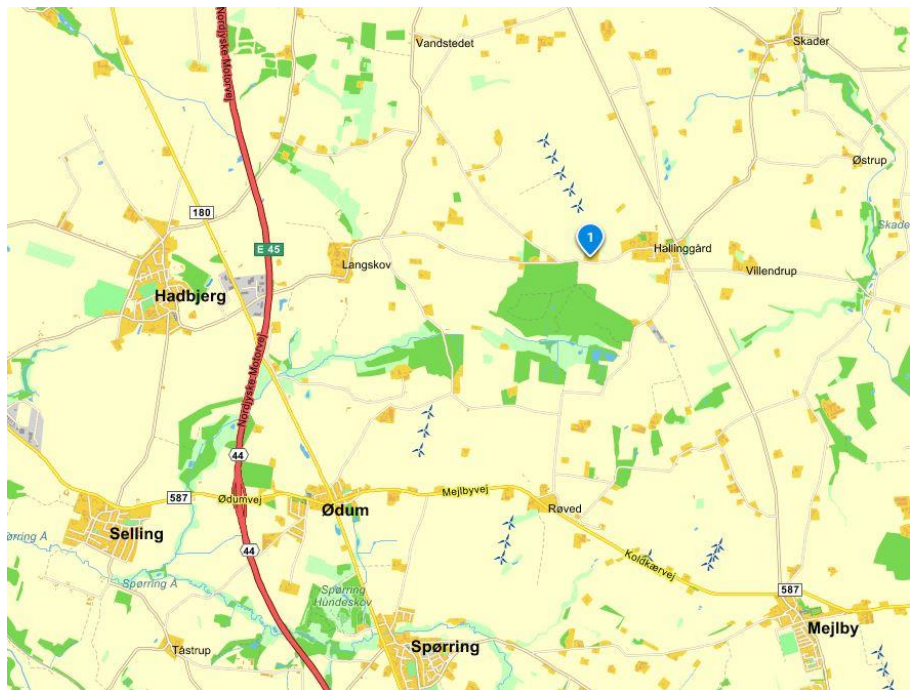
Helle Marcher Rasmussen

Tlf. 7220 2033

Helr@teknologisk.dk

Michael Erlang-Nielsen

mie@teknologisk.dk



Forsøgsvært

Hyacintvej 52
8543 Hornslet



Koldkærgård OBS 2024 sået d. 26.9.2023 Rugen stod dårligt i efteråret ved fremspiring. Forfrugt vinterraps.

pcl.	sort	led
Hvede Værn		
1	NOS 515219.11	30
2	LG Initial	12
3	NOS 517126.04	74
4	NOS 517281.03	80
5	SU Fiete	22
6	LG Rebellion	64
7	SY120582	45
8	Guinness	20
9	KWS Dawsum	15
10	Kvium	4
11	NOS 515092.03	29
12	Sj S0423	37
13	KWS W441	41
14	DSV323114	59
15	SY Insitor	11
16	Sj R0568	26
17	RW62305	63
18	KWS W453	42
19	KWS W475	55
20	NOS 516231.10	50
21	SE WC158	53
22	Sj S0543	39
23	KWS Danicum	19
24	LGWU206	65
25	DLG Wheat Mix Br	87
26	Heerup	5
27	Pondus	8
28	NOS 516122.09	47
29	Sj S0550	27
30	Vinterhvede-værn	82
31	NOS 517126.19	75
32	Lykke	17
33	Ernestus	89
34	NOS 514258.01A	28
35	Blanding	1
36	Pacman	21
37	NOS 517125.13	73
38	SU Tammo	88
39	KWS W474	54
40	KWS W432	23
41	Sj T2061	71
42	RW22306	61
43	NOS 517280.16	79
44	LGWU211	67
45	KWS Brise	24
46	RGT Stokes	14
47	DLG Wheat Mix Star	32
48	SY Revolution	33
49	Sj S0487	38
50	EW20733	68
51	Sj S0598	40
52	NOS 516174.06	48
53	NOS 517273.01	77
54	EW20892	60
55	NOS 516231.04	49
56	WPB 21.3162	84
Hvede Værn		

pcl.	sort	led
Vinterbyg Værn		
14	SY223338	54
13	KWS Voicis	19
12	KWS B153	18
11	SY222291	53
10	SY Scoop	34
9	NOS 919.506-76B	47
8	KWS Tardis	4
7	Cleopatra	2
6	Valerie	3
5	AC 17/089/50	20
4	Blanding	1
3	KW21-0283	44
2	KWS Agilis	37
1	KW21-1961	46
Vinterbyg Værn		
Hvede Værn		
96	Ambition	96
95	Substance	95
94	MS-meldug	94
93	Anja	93
92	MS brunnrust	92
91	MS-septoria	91
90	Vinterhvede-værn	90
89	Kask	7
88	Bamford	34
87	Sj U0501	72
86	RW42216	35
85	Sj S0592	69
84	HK-hvedeMX 2022	81
83	RGT Hexton	25
82	KWS W454	43
81	Sj T0307	70
80	NOS 516247.112	51
79	LGWD18-6306-A	44
78	LGWU207	66
77	SY121233	46
76	Ure	2
75	NOS 517278.09	78
74	Debian	13
73	Kubik	18
72	KWS Extase	3
71	NOS 517262.08	76
70	Bright	6
69	KWS W478	58
68	KWS W477	57
67	Maverick	36
66	Champion	9
65	DNKO 80	86
64	SY122564	83
63	WPB Ennis	16
62	RW42378	62
61	RGT Birstow	10
60	DLG Wheat Mix To	85
59	KWS W476	56
58	FDN18WW0272	52
57	NOS 515254.12	31
Hvede Værn		

pcl.	sort	led
Vinterbyg Værn		
15	KWS B173	21
16	SY221203	51
17	Alaska	5
18	NOS Contador	7
19	SJ 216200	22
20	KW21-1451	45
21	SY222269	52
22	SY221171	48
23	KWH1002	43
24	Orcade	6
25	SY221181	41
26	Randi	8
27	SJ 6-197566	36
28	NOS 917.049-59	15
29	SJ 222056	24
30	SY221180	40
31	NOS 919.020-62	27
32	KWS Luddis	9
33	LGBU20-6626	29
34	Molly	10
35	SU Arion	30
36	SY Dakoota	35
37	SU Midnight	33
38	FDN20WB4805	31
39	NOS 917.039-63	12
40	SJ 199629	28
41	SY221193	50
42	SY221182	49
43	Jettoo	32
44	SJ 209611	17
45	SJ 217198	23
46	SJ 208224	16
47	LGBU18-6905-D	13
48	NOS 919.017-51	26
49	NOS 917.039-57	11
50	KWH1001	42
51	SY Loona	38
52	NOS 919.016-59	25
53	SY222223	39
54	SJ 172271	14
55	Vinterbyg-værn	55
56	MS-skoldplet	56
57	MS-ramularia	57
58	MS-bygrust	58
59	MS Meldug	59
60	Celtic	60
61	Prestige	61
Vinterbyg Værn		
Rug Værn		
1	HYH-359	15
2	KWS Fidalgor	11
3	HYH-380	34
4	HYH-382	35
5	HYH-371	21
6	KWS-H265	39
7	KWS-H262	36
Rug Værn		

pcl.	sort	led
Triticale Værn		
8	MS Gulrust	8
7	MS-meldug	7
6	MS-brunnrust	6
5	Triticale-værn	5
4	Lumaco	3
3	Trias	2
2	Blanding	1
1	Sj 8501003	4
Triticale værn		
Rug Værn		
53	MS Brunnrust	53
52	Vinterrug-værn	52
51	Rug - kort værn	51
50	KWS-H260	50
49	KWS-H257	49
48	KWS-H256	48
47	KWS-H245	47
46	KWS-H244	46
45	KWS-H241	45
44	Rug - kort værn	44
43	KWS Cursor	10
42	KWS-H264	38
41	KWS Igor	5
40	HYH-364	28
39	KWS-H250	23
38	HYH-377	31
37	HYH-366	19
36	KWS-H251	24
35	HYH-350	14
34	KWS-H254	26
33	HYH-379	33
32	HYH-349	13
31	KWS Pulsor	6
30	KWS Wisdor	12
29	HYH-349+10% populati	42
28	KWS Rotor	4
27	HYH-362	17
26	KWS-H247	22
25	HYH 343+10% pop	27
24	KWS-H263	37
23	KWS-H266	40
22	HYH-372	29
21	HYH327+10% population	9
20	HYH-367	20
19	Blanding	1
18	KWS Emphor	7
17	HYH-378	32
16	KWS Tayo	2
15	HYH-365	18
14	SU Arvalus+10% population	8
13	HYH-367+10% populati	41
12	KWS H-253	43
11	KWS Berado	3
10	HYH-360	16
9	HYH-374	30
8	KWS-H249	25
Rug Værn		

pcl. 1 sort led

pcl. 2 sort led

pcl. 3 sort led

pcl. 4 sort led

Refsvindinge

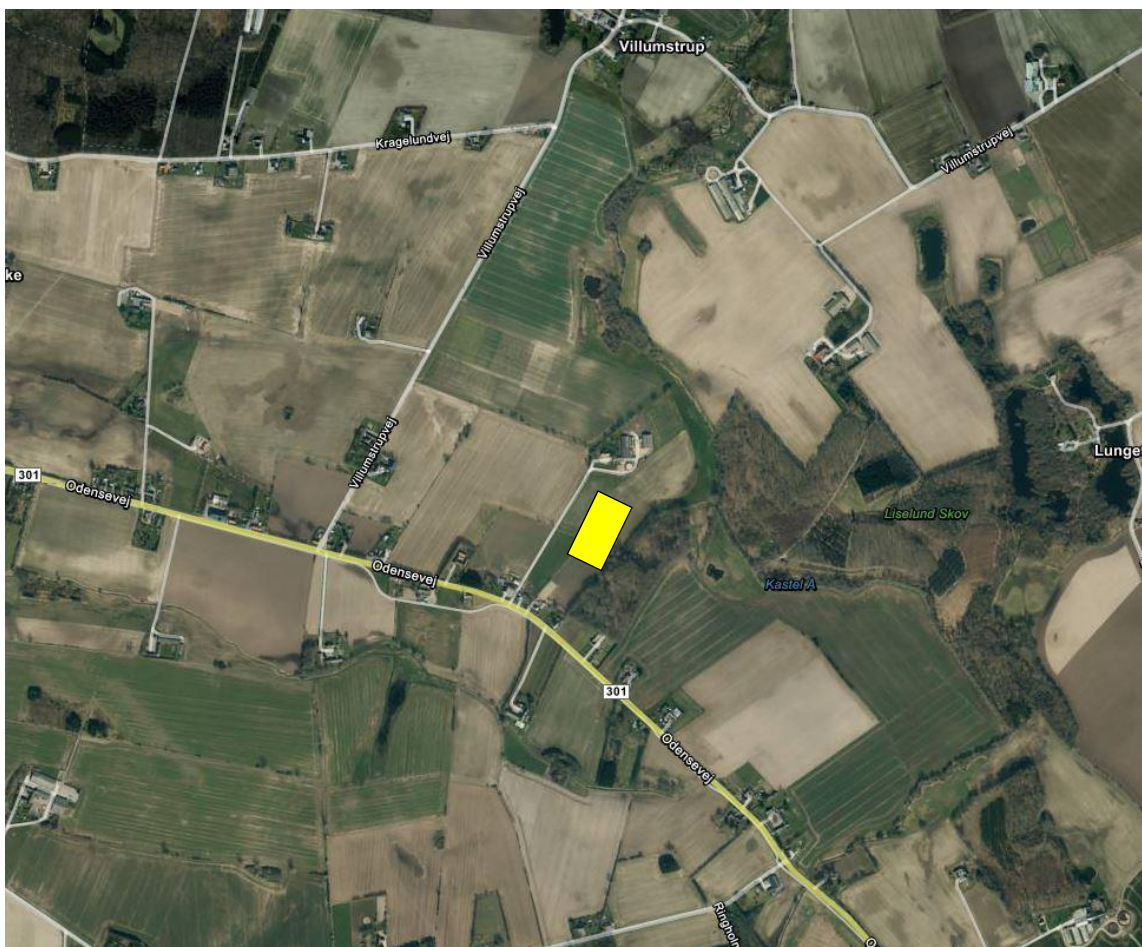
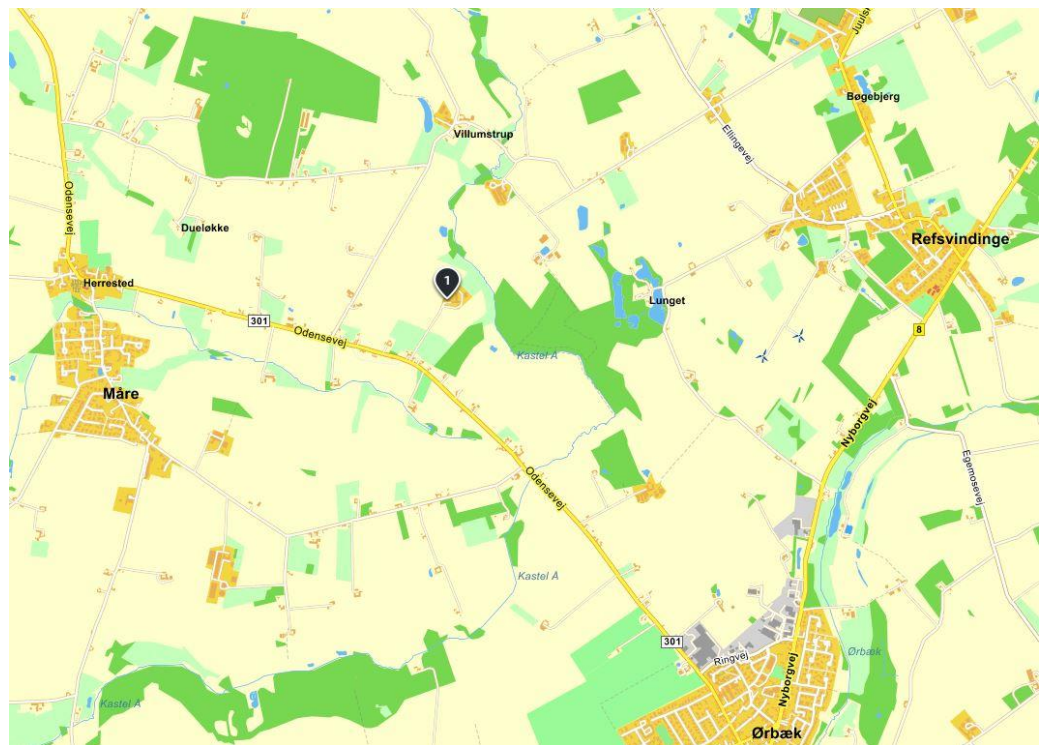
JB 6

Forsøgsansvarlig:
Patriotisk Selskab
Ørbækvej 276
5220 Odense

Morten Holmgård
Tlf: 6315 5439
Mob. 4036 7319
mho@patriotisk.dk

Forsøgsvært

Claus Bonde
Forsøget ligger ved
Ørbækvej 60
5853 Ørbæk



Refsvindinge OBS 2024 sået d. 26.9.23

pcl.	sort	led
Hvede Værn		
56	WPB 21.3162	84
55	KWS Extase	3
54	KWS Danicum	19
53	DSV323114	59
52	Sj S0592	69
51	Pacman	21
50	SY121233	46
49	KWS W477	57
48	RW42378	62
47	NOS 516247.112	51
46	NOS 517273.01	77
45	NOS 517281.03	80
44	Maverick	36
43	NOS 516122.09	47
42	LGWU206	65
41	FDN18WW0272	52
40	RGT Stokes	14
39	LGWU207	66
38	LG Initial	12
37	Ure	2
36	Kvium	4
35	NOS 517280.16	79
34	SU Fiete	22
33	SY120582	45
32	RGT Bairstow	10
31	RW42216	35
30	Sj T2061	71
29	Pondus	8
28	DNKO 80	86
27	LG Rebellion	64
26	NOS 517278.09	78
25	DLG Wheat Mix Br	87
24	WPB Ennis	16
23	KWS W454	43
22	Sj S0487	38
21	LGWU211	67
20	KWS Dawsum	15
19	KWS Brise	24
18	Bright	6
17	Kubik	18
16	SY122564	83
15	LGWD18-6306-A	44
14	EW20892	60
13	KWS W476	56
12	Sj U0501	72
11	KWS W478	58
10	DLG Wheat Mix Star	32
9	RW22306	61
8	SY Insitor	11
7	KWS W474	54
6	NOS 516174.06	48
5	NOS 515092.03	29
4	NOS 517126.19	75
3	SY Revolution	33
2	KWS W453	42
1	Champion	9
Hvede Værn		

1

pcl.	sort	led
Hvede Værn		
57	Heerup	5
58	KWS W432	23
59	Sj T0307	70
60	HK-hvedeMX 2022	81
61	Sj S0598	40
62	Sj S0543	39
63	RW62305	63
64	NOS 517125.13	73
65	Blanding	1
66	NOS 514258.01A	28
67	Lykke	17
68	EW20733	68
69	SU Tammo	88
70	KWS W441	41
71	Vinterhvede-værn	82
72	NOS 517126.04	74
73	Ernestus	89
74	Kask	7
75	SE WC158	53
76	Sj S0550	27
77	NOS 516231.10	50
78	Bamford	34
79	NOS 515219.11	30
80	Sj R0568	26
81	NOS 516231.04	49
82	Sj S0423	37
83	NOS 515254.12	31
84	Guinness	20
85	RGT Hexton	25
86	DLG Wheat Mix To	85
87	NOS 517262.08	76
88	Debian	13
89	KWS W475	55
90	Vinterhvede-værn	90
91	MS-septoria	91
92	MS brunrust	92
93	Anja	93
94	MS-meldug	94
95	Substance	95
96	Ambition	96
Hvede Værn		
Triticale Værn		
8	MS Gulrust	8
7	MS-meldug	7
6	MS-brunrust	6
5	Triticale-værn	5
4	Sj 8501003	4
3	Trias	2
2	Blanding	1
1	Lumaco	3
Triticale værn		
61	Prestige	61
60	Celtic	60
59	MS Meldug	59
58	MS-bygrust	58
57	MS-ramularia	57
Vinterbyg Værn		

2

pcl.	sort	led
Vinterbyg Værn		
56	MS-skoldplet	56
55	Vinterbyg-værn	55
54	Orcade	6
53	LGBU20-6626	29
52	SY Loona	38
51	SY223338	54
50	NOS Contador	7
49	Jettoo	32
48	Blanding	1
47	KWS Tardis	4
46	KWS Agillis	37
45	SY221180	40
44	SJ 216200	22
43	NOS 919.020-62	27
42	SY222291	53
41	AC 17/089/50	20
40	SY221203	51
39	SJ 222056	24
38	SY Dakoola	35
37	KWS B173	21
36	NOS 919.506-76B	47
35	KW21-0283	44
34	Randi	8
33	SJ 209611	17
32	SY221181	41
31	KWH1002	43
30	NOS 919.017-51	26
29	SY221193	50
28	LGBU18-6905-D	13
27	KWS Luddis	9
26	SY221171	48
25	SJ 172271	14
24	NOS 917.039-57	11
23	Alaska	5
22	FDN20WB4805	31
21	SJ 208224	16
20	SU Midnight	33
19	KWS B153	18
18	NOS 917.039-63	12
17	NOS 917.049-59	15
16	KWH1001	42
15	Molly	10
14	SJ 199629	28
13	KWS Voicis	19
12	SJ 217198	23
11	SY221182	49
10	SY Scoop	34
9	KW21-1961	46
8	Cleopatra	2
7	SU Arion	30
6	Valerie	3
5	SY222223	39
4	NOS 919.016-59	25
3	SJ 6-197566	36
2	KW21-1451	45
1	SY222269	52
Vinterbyg Værn		

3

pcl.	sort	led
Rug Værn		
Rug Værn		
Rug Værn		
Rug Værn		
53	MS Brunrust	53
52	Vinterrug-værn	52
51	Rug - kort værn	51
50	KWS-H260	50
49	KWS-H257	49
48	KWS-H256	48
47	KWS-H245	47
46	KWS-H244	46
45	KWS-H241	45
44	Rug - kort værn	44
43	KWS Pulsor	6
42	KWS-H249	25
41	KWS-H265	39
40	KWS Cursor	10
39	KWS Fidalgor	11
38	KWS-H254	26
37	KWS-H262	36
36	HYH 343+10% pop	27
35	HYH-349	13
34	KWS Emphor	7
33	KWS-H247	22
32	HYH-349+10% populati	42
31	KWS Rotor	4
30	HYH-350	14
29	HYH-377	31
28	HYH-362	17
27	HYH-365	18
26	KWS-H251	24
25	HYH-374	30
24	HYH-366	19
23	KWS-H264	38
22	HYH-367	20
21	HYH-380	34
20	HYH-372	29
19	KWS-H250	23
18	KWS-H266	40
17	KWS Berado	3
16	SU Arvalus+10% population	8
15	HYH-378	32
14	HYH-360	16
13	KWS Wisdor	12
12	Blanding	1
11	HYH-359	15
10	KWS-H263	37
9	KWS H-253	43
8	HYH-364	28
7	HYH-371	21
6	HYH-379	33
5	KWS Tayo	2
4	KWS Igor	5
3	HYH-367+10% populati	41
2	HYH327+10% population	9
1	HYH-382	35
Rug Værn		

4

Sejet

JB7

Forsøgsansvarlig:

Sejet Planteformædling
Nørremarksvej 67, Sejet
8700 Horsens

Finn Borum

Tlf: 7568 2177

Mob. 4021 3468

Email FBP@sejet.dk

Søren Houmann

mobil 2082 7778

sho@sejet.dk



Forsøgsvært:
Sejet Planteformædling
Nørremarksvej 67
8700 Horsens

Forsøgsplacering:
Bøllervej 155
8700 Horsens

GPS KOORDINATER

VINTERBYG:
AB: 55.824079, 9.919636
STO: 55.824520, 9.920062

VINTERHVEDE:
AB: 55.820651, 9.921126
STO: 55.820884, 9.920016

VINTERTRITICALE:
AB: 55.822258, 9.920429
STO: 55.822302, 9.920210

VINTERRUG:
STO: 55.822328, 9.920108



Sejet OBS vinterhvede 2024

sået d.28.9.23

	16	17	18
	SHERIFF	SHERIFF	SHERIFF
1			
STO 2	71 Sj T2061	83 SY122564	56 KWS W476
3	22 SU Fiete	34 Bamford	2 Blanding/Ure
4	88 SU Tammo	28 NOS 514258.01A	13 Debian
5	17 Lykke	51 NOS 516247.112	12 LG Initial
6	18 Kubik	10 RGT Bairstow	3 KWS Extase
7	37 Sj S0423	45 SY120582	62 RW42378
8	19 KWS Danicum	86 DNKO 80	47 NOS 516122.09
9	11 SY Insitor	36 Maverick	24 KWS Brise
10	38 Sj S0487	5 Heerup	9 Champion
11	81 HK-hvedeMIX 2	20 Guinness	82 VÆRN
12	39 Sj S0543	64 LG Rebellion	61 RW22306
13	72 Sj U0501	8 Pondus	49 NOS 516231.04
14	16 WPB Ennis	59 DSV323114	78 NOS 517278.09
15	25 RGT Hexton	31 NOS 515254.12	70 Sj T0307
16	75 NOS 517126.19	84 WPB 21.3162	68 EW20733
17	50 NOS 516231.10	58 KWS W478	29 NOS 515092.03
18	66 LGWU207	80 NOS 517281.03	55 KWS W475
19	52 FDN18WW027	54 KWS W474	69 Sj S0592
20	7 Kask	60 EW20892	32 DLG Wheat Mix St
21	76 NOS 517262.04	77 NOS 517273.01	4 Kvium
22	87 DLG Wheat Mi	46 SY121233	73 NOS 517125.13
23	6 Bright	53 SE WC158	35 RW42216
24	85 DLG Wheat Mi	15 KWS Dawsum	23 KWS W432
25	1 Blanding,vi-hvede	79 NOS 517280.16	40 Sj S0598
26	14 RGT Stokes	30 NOS 515219.11	43 KWS W454
27	48 NOS 516174.00	65 LGWU206	90 VÆRN
28	67 LGWU211	89 Ernestus	91 MS-septoria
29	63 RW62305	74 NOS 517126.04	92 MS brunrust
30	33 SY Revolution	44 LGWD18-6306-A	93 Anja
31	41 KWS Arnie	21 Pacman	94 MS-Meldug
32	26 Sj R0568	27 Sj S0550	95 Substance
33	42 KWS W453	57 KWS W477	96 Ambition
34	SHERIFF	SHERIFF	SHERIFF
35	SHERIFF	SHERIFF	SHERIFF

N

Sejet OBS 2024 vinterbyg

Sejet OBS Vinterbyg 2024

sået d.26.9.23

94							
95	35 SY DAKOOTA	11 NOS 917.039-57	30 SU ARION	37 KWS AGILIS	26 NOS 919.017-51		
96	33 SU MIDNIGHT	50 SY221193	9 KWS LUDDIS	52 SY222269	54 SY223338		
97	17 SJ 209611	51 SY221203	47 NOS 919.506-76B	18 KWS ANDROMEDIS	53 SY222291		
98	42 KWH1001	25 NOS 919.016-59	28 SJ 199629	12 NOS 917.039-63	4 KWS TARDIS		
99	2 CLEOPATRA	21 KWS B173	13 LG CAPITOL	32 JETTOO	19 KWS VOICIS		N
100	29 LGBU20-6626	16 SJ 208224	36 SJ 6-197566	24 SJ 222056	40 SY221180		
101	10 MOLLY	7 NOS CONTADOR	48 SY221171	14 BUCCANEER	55 VINTERBYG-VÆRN		
102	46 INYS	49 SY221182	45 KW21-1451	5 ALASKA	56 MS-SKOLDPLET		
103	34 SY SCOOP	15 NOS 917.049-59	20 AC 17-089-50	23 SJ 217198	57 MS-RAMULARIA		
104	3 VALERIE	31 FDN20WB4805	44 KW21-0283	41 SY221181	58 MS-BYGRUST		
105	39 SY222223	27 NOS 919.020-62	38 SY LOONA	8 RANDI	59 MS MELDUG		
106	22 SJ 216200	43 KWH1002	6 ORCADE	1 BLANDING 24	60 CELTIC		61 PRESTIGE
107							

Tystofte

JB6

Forsøgsansvarlig:

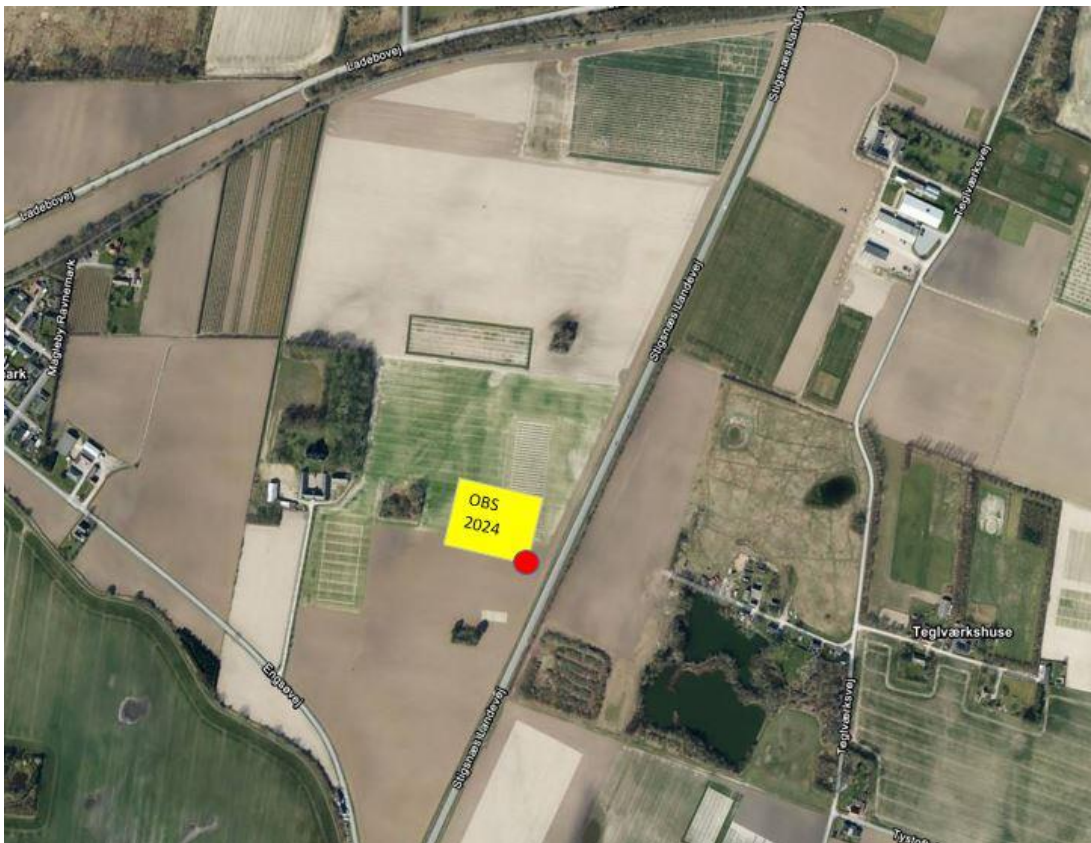
TystofteFonden
Teglværksvej 10-16
4230 Skælskør

Anders S. Larsen
Tlf: 5080 8465
Email ASL@Tystofte.dk

Susanne Sindberg
Mobil: 5080 8460
sas@tystofte.dk



Forsøget ligger ved Stignæs Landevej



YRW sorter	sået 2.10.2023
8	Benchmark
7	Amboise
6	Rendezvous
5	Nemo
4	Moro
3	Compair
2	Mariboss
1	Spalding Prolific

Tystofte OBS 2024 sået d. 29.9.23

pcl.	sort	led
Hvede Værn		
56	NOS 517262.08	76
55	NOS 515219.11	30
54	KWS W475	55
53	KWS W477	57
52	NOS 517273.01	77
51	Debian	13
50	NOS 517280.16	79
49	NOS 516231.10	50
48	Pacman	21
47	KWS Brise	24
46	Sj S0423	37
45	LG Rebellion	64
44	SY Revolution	33
43	FDN18WW0272	52
42	DLG Wheat Mix Br	87
41	SY Insitor	11
40	WPB Ennis	16
39	HK-hvedeMIX 2022	81
38	Blanding	1
37	Pondus	8
36	SU Fiete	22
35	DSV323114	59
34	NOS 517281.03	80
33	Sj S0598	40
32	EW20892	60
31	SU Tammo	88
30	NOS 515092.03	29
29	LGWU206	65
28	LGWU211	67
27	RW22306	61
26	NOS 516174.06	48
25	Maverick	36
24	Bamford	34
23	LGWU207	66
22	NOS 517126.19	75
21	RW62305	63
20	Sj S0550	27
19	LGWD18-6306-A	44
18	NOS 516247.112	51
17	KWS Dawsum	15
16	Vinterhvede-værn	82
15	NOS 515254.12	31
14	KWS W478	58
13	EW20733	68
12	KWS W474	54
11	NOS 514258.01A	28
10	Sj R0568	26
9	RW42216	35
8	Sj S0543	39
7	Sj S0592	69
6	RGT Hexton	25
5	SY120582	45
4	Bright	6
3	WPB 21.3162	84
2	KWS W432	23
1	Sj T0307	70
Hvede Værn		

1

pcl.	sort	led
Hvede Værn		
57	KWS W476	56
58	KWS W453	42
59	RGT Stokes	14
60	Sj S0487	38
61	Sj T2061	71
62	NOS 517278.09	78
63	SY121233	46
64	Ure	2
65	Ernestus	89
66	DNKO 80	86
67	Lykke	17
68	DLG Wheat Mix To	85
69	RGT Bairstow	10
70	Champion	9
71	NOS 516122.09	47
72	SY122564	83
73	NOS 517126.04	74
74	KWS W441	41
75	Kask	7
76	KWS Extase	3
77	KWS W454	43
78	KWS Danicum	19
79	NOS 517125.13	73
80	Sj U0501	72
81	Heerup	5
82	DLG Wheat Mix Star	32
83	RW42378	62
84	Kubik	18
85	Guinness	20
86	SE WC158	53
87	Kvium	4
88	NOS 516231.04	49
89	LG Initial	12
90	Vinterhvede-værn	90
91	MS-septoria	91
92	MS brunrust	92
93	Anja	93
94	MS-meldug	94
95	Substance	95
96	Ambition	96
YRW		
gulrust målesorter		
8	MS Gulrust	8
7	MS-meldug	7
6	MS-brunrust	6
5	Triticale-værn	5
4	Lumaco	3
3	Sj 8501003	4
2	Blanding	1
1	Trias	2
Triticale værn		
61	Prestige	61
60	Celtic	60
59	MS Meldug	59
58	MS-bygrust	58
57	MS-ramularia	57
Vinterbyg Værn		

2

pcl.	sort	led
Vinterbyg Værn		
56	MS-skoldplet	56
55	Vinterbyg-værn	55
54	Orcade	6
53	Randi	8
52	SY221203	51
51	KWS Agilis	37
50	KWS Luddis	9
49	Molly	10
48	KWS B173	21
47	SJ 208224	16
46	KWS Voicis	19
45	KW21-0283	44
44	SY221171	48
43	KWS Tardis	4
42	SJ 199629	28
41	SJ 217198	23
40	SY Loona	38
39	SY222291	53
38	KWH1002	43
37	AC 17/089/50	20
36	NOS 919.506-76B	47
35	SJ 6-197566	36
34	SY221180	40
33	SY223338	54
32	LGBU20-6626	29
31	SJ 209611	17
30	KW21-1961	46
29	SY222269	52
28	SU Arion	30
27	KW21-1451	45
26	KWS B153	18
25	SY Scoop	34
24	NOS 919.017-51	26
23	SY221193	50
22	Alaska	5
21	NOS Contador	7
20	SJ 222056	24
19	NOS 917.039-57	11
18	NOS 917.039-63	12
17	SY221181	41
16	KWH1001	42
15	SJ 172271	14
14	NOS 919.020-62	27
13	NOS 919.016-59	25
12	LGBU18-6905-D	13
11	Cleopatra	2
10	FDN20WB4805	31
9	Jettoo	32
8	Valerie	3
7	SY222223	39
6	SJ 216200	22
5	SY221182	49
4	Blanding	1
3	NOS 917.049-59	15
2	SU Midnight	33
1	SY Dakoota	35
Vinterbyg Værn		

3

pcl.	sort	led
Rug Værn		
Rug Værn		
Rug Værn		
Rug Værn		
53	MS Brunnrust	53
52	Vinterrug-værn	52
51	Rug - kort værn	51
50	KWS-H260	50
49	KWS-H257	49
48	KWS-H256	48
47	KWS-H245	47
46	KWS-H244	46
45	KWS-H241	45
44	Rug - kort værn	44
43	KWS Igor	5
42	HYH-372	29
41	KWS Pulsor	6
40	HYH-379	33
39	KWS-H263	37
38	KWS-H264	38
37	HYH-350	14
36	HYH-349	13
35	KWS-H249	25
34	KWS-H247	22
33	HYH-377	31
32	KWS Cursor	10
31	KWS Tayo	2
30	HYH 343+10% pop	27
29	Blanding	1
28	KWS Fidalgor	11
27	KWS-H265	39
26	HYH-362	17
25	HYH-380	34
24	KWS H-253	43
23	HYH-367	20
22	HYH-365	18
21	HYH327+10% population	9
20	KWS Berado	3
19	HYH-374	30
18	SU Arvalus+10% population	8
17	HYH-366	19
16	KWS Rotor	4
15	KWS-H254	26
14	HYH-359	15
13	KWS-H266	40
12	KWS Emphor	7
11	KWS-H262	36
10	HYH-382	35
9	HYH-378	32
8	HYH-367+10% populati	41
7	HYH-364	28
6	KWS-H250	23
5	HYH-360	16
4	KWS Wisdor	12
3	KWS-H251	24
2	HYH-349+10% populati	42
1	HYH-371	21
Rug Værn		

4

Nr. Åby

JB6

Forsøgsansvarlig:

Sejet Planteforædling
Nørremarksvej 67, Sejet
8700 Horsens

Finn Borum (Hvede)

Tlf: 7568 2177

Mobil: 4021 3468

FBP@sejet.dk

Forsøgsvært

Søren Banke

Gl. Landevej 92, Nr. Åby

5500 Middelfart

Bankesoeren@gmail.com

Tlf: 2445 3944



Forsøgsvært:
Sejet Planteforædling
Nørremarksvej 67
8700 Horsens

Forsøgsplacering:
Gl. Landevej 92
5500 Middelfart

GPS: 55.477254, 9.845068



Nr. Åby OBS 2024 sæt d. 26.9.2023. Rugen stod dårligt i efteråret 2023. Forfrugt vinterraps. SÆT: 26.09.2023

	1	2	3	4	5
1	HVEDE	HVEDE	VIBYG	VIBYG	VIBYG
2	8 PONDUS	14 RGT STOKES	4 KWS TARDIS	15 NOS 917.049-59	38 SY LOONA
3	34 BAMFORD	31 NOS 515254.12	23 SJ 217198	11 NOS 917.039-57	13 LG CAPITOL
4	42 KWS W453	76 NOS 517262.08	22 SJ 216200	14 BUCCANEER	12 NOS 917.039-63
5	88 SU TAMMO	32 DLG WHEAT MIX ST	42 KWH1001	18 KWS ANDROMEDIS	17 SJ 209611
6	28 NOS 514258.01A	77 NOS 517273.01	50 SY221193	27 NOS 919.020-62	5 ALASKA
7	79 NOS 517280.16	27 SJ S0550	34 SY SCOOP	2 CLEOPATRA	36 SJ 6-197566
8	57 KWS W477	37 SJ S0423	45 KW21-1451	7 NOS CONTADOR	43 KWH1002
9	64 LG REBELLION	25 RGT HEXTON	25 NOS 919.016-59	32 JETTOO	24 SJ 222056
10	45 SY120582	78 NOS 517278.09	26 NOS 919.017-51	33 SU MIDNIGHT	46 INYS
11	67 LGWU211	58 KWS W478	8 RANDI	3 VALERIE	48 SY221171
12	83 SY122564	71 SJ T2061	39 SY222223	1 BLANDING 24	31 FDN20WB4805
13	44 LGWD18-6306-A	49 NOS 516231.04	53 SY222291	47 NOS 919.506-76B	28 SJ 199629
14	36 MAVERICK	12 LG INITIAL	40 SY221180	35 SY DAKOOTA	19 KWS VOICIS
15	17 LYKKE	18 KUBIK	51 SY221203	30 SU ARION	44 KW21-0283
16	51 NOS 516247.112	66 LGWU207	9 KWS LUDDIS	16 SJ 208224	55 VINTERBYG-VÆRN
17	24 KWS BRISE	73 NOS 517125.13	54 SY223338	41 SY221181	56 MS-SKOLDPLET
18	52 FDN18WW0272	60 EW20892	37 KWS AGILIS	49 SY221182	57 MS-RAMULARIA
19	35 RW42216	26 SJ R0568	10 MOLLY	52 SY222269	58 MS-BYGRUST
20	59 DSV323114	47 NOS 516122.09	29 LGBU20-6626	20 AC 17-089-50	59 MS MELDUG
21	15 KWS DAWSUM	43 KWS W454	21 KWS B173	6 ORCADE	60 CELTIC
22	80 NOS 517281.03	11 SY INSITOR	VIBYG	VIBYG	61 PRESTIGE
23	50 NOS 516231.10	5 HEERUP	HVEDE	HVEDE	VIBYG
24	54 KWS W474	86 DNKO 80	HVEDE	HVEDE	HVEDE
25	2 URE	21 PACMAN	HVEDE	HVEDE	HVEDE
26	74 NOS 517126.04	4 KVIUM	TRIT	TRIT	RUG
27	82 VÆRN	87 DLG WHEAT MIX BR	1 BLANDING	5 TRITICALE-VÆRN	5 KWS IGOR
28	6 BRIGHT	48 NOS 516174.06	3 LUMACO	6 MS-BRUNRUST	1 BLANDING
29	29 NOS 515092.03	1 BLANDING	2 TRIAS	7 MS-MELDUG	39 KWS-H265
30	13 DEBIAN	3 KWS EXTASE	4 SJ 8501003	8 GRINGO	4 KWS ROTOR
31	63 RW62305	33 SY REVOLUTION	TRIT	TRIT	27 HYH 343+10% POP
32	38 SJ S0487	41 KWS ARNIE	HVEDE	HVEDE	14 HYH-350
33	16 WPB ENNIS	70 SJ T0307	HVEDE	HVEDE	36 KWS-H262
34	68 EW20733	62 RW42378	RUG	RUG	8 SU ARVALUS+10% P
35	10 RGT BAIRSTOW	84 WPB 21.3162	3 KWS BERADO	40 KWS-H266	30 HYH-374
36	40 SJ S0598	81 HK-HVEDEMIX 2022	20 HYH-367	32 HYH-378	38 KWS-H264
37	7 KASK	61 RW22306	15 HYH-359	22 KWS-H247	33 HYH-379
38	20 GUINNESS	69 SJ S0592	24 KWS-H251	7 KWS EMPHOR	11 KWS FIDALGOR
39	85 DLG WHEAT MIX TO	72 SJ U0501	26 KWS-H254	35 HYH-382	16 HYH-360
40	89 ERNESTUS	23 KWS W432	17 HYH-362	31 HYH-377	44 RUG - KORT VÆRN
41	65 LGWU206	9 CHAMPION	43 KWS H-253	2 KWS TAYO	45 KWS-H241
42	22 SU FIETE	55 KWS W475	9 HYH327+10% POP	29 HYH-372	46 KWS-H244
43	56 KWS W476	90 VINTERHVEDE-VÆRN	19 HYH-366	10 KWS CURSOR	47 KWS-H245
44	19 KWS DANICUM	91 MS-SEPTORIA	42 HYH-349+10% POP	6 KWS PULSOR	48 KWS-H256
45	75 NOS 517126.19	92 MS BRUNRUST	23 KWS-H250	41 HYH-367+10% POP	49 KWS-H257
46	30 NOS 515219.11	93 ANJA	28 HYH-364	34 HYH-380	50 KWS-H260
47	53 SE WC158	94 MS-MELDUG	13 HYH-349	25 KWS-H249	51 RUG - KORT VÆRN
48	39 SJ S0543	95 SUBSTANCE	37 KWS-H263	21 HYH-371	52 VINTERRUG-VÆRN
49	46 SY121233	96 AMBITION	18 HYH-365	12 KWS WISDOR	53 MS BRUNRUST
50	HVEDE	HVEDE	RUG	RUG	RUG

Aakirkeby

JB6

Forsøgsansvarlig:

Bornholms Landbrug

Planteavl

Rønnevej 1

3720 Åkirkeby

Christian Møller Holm

Tlf: 5690 7800

Mobil: 2843 7330

Email cmh@blf.dk

Forsøgsvært

Forsøgsmarken bagved

Rønnevej 7

Aakirkeby



Aakirkeby OBS sået d. 25.9.23

Vinterhvede og triticale sået d.25.9.23

pcl.	sort	led
Hvede Værn		
27	SU Tammo	88
26	Sj S0543	39
25	KWS Danicum	19
24	NOS 515092.03	29
23	Maverick	36
22	Sj T0307	70
21	NOS 516247.112	51
20	Kubik	18
19	NOS 515254.12	31
18	Kvium	4
17	Sj R0568	26
16	NOS 514258.01A	28
15	HK-hvedeMIX 2022	81
14	Sj S0598	40
13	RW42378	62
12	RGT Bairstow	10
11	Sj S0423	37
10	Pondus	8
9	KWS W478	58
8	SY Insitor	11
7	NOS 516231.10	50
6	NOS 517126.04	74
5	Sj U0501	72
4	NOS 517281.03	80
3	Debian	13
2	Blanding	1
1	EW20733	68
Hvede Værn		

pcl.	sort	led
Hvede Værn		
28	NOS 517280.16	79
29	Ure	2
30	RW62305	63
31	Kask	7
32	KWS W454	43
33	WPB Ennis	16
34	DLG Wheat Mix To	85
35	SU Fiete	22
36	WPB 21.3162	84
37	DLG Wheat Mix Star	32
38	NOS 516231.04	49
39	Heerup	5
40	NOS 517126.19	75
41	KWS W432	23
42	Lykke	17
43	Ernestus	89
44	LGWD18-6306-A	44
45	DSV323114	59
46	SY122564	83
47	SE WC158	53
48	FDN18WW0272	52
49	KWS W477	57
50	SY Revolution	33
51	SY121233	46
52	Vinterhvede-værn	82
53	DLG Wheat Mix Br	87
54	NOS 517278.09	78
Hvede Værn		

pcl.	sort	led
Hvede Værn		
81	RGT Hexton	25
80	EW20892	60
79	KWS W441	41
78	KWS Extase	3
77	NOS 515219.11	30
76	KWS W475	55
75	Sj S0550	27
74	LGWU211	67
73	KWS Brise	24
72	Bright	6
71	NOS 517262.08	76
70	KWS W474	54
69	Pacman	21
68	LGWU206	65
67	KWS W453	42
66	RW22306	61
65	LGWU207	66
64	DNKO 80	86
63	NOS 516122.09	47
62	Bamford	34
61	NOS 517125.13	73
60	Champion	9
59	RW42216	35
58	Sj S0487	38
57	Guinness	20
56	Sj S0592	69
55	RGT Stokes	14
Hvede Værn		

pcl.	sort	led
Hvede Værn		
82	LG Initial	12
83	NOS 517273.01	77
84	Sj T2061	71
85	NOS 516174.06	48
86	SY120582	45
87	LG Rebellion	64
88	KWS Dawsum	15
89	KWS W476	56
90	Vinterhvede-værn	90
91	MS-septoria	91
92	MS brunrust	92
93	Anja	93
94	MS-meldug	94
95	Substance	95
96	Ambition	96
Hvede Værn		
Hvede Værn		
Hvede Værn		
Triticale Værn		
8	MS Gulrust	8
7	MS-meldug	7
6	MS-brunrust	6
5	Triticale-værn	5
4	Blanding	1
3	Lumaco	3
2	Trias	2
1	Sj 8501003	4
Triticale værn		

pcl. 1 sort led

pcl. 2 sort led

pcl. 3 sort led

pcl. 4 sort led

Aakirkeby OBS 2024 vinterbyg sået d.25.9.23

pcl.	sort	led
Vinterbyg Værn		
15	KWS B173	21
14	NOS 917.039-57	11
13	KW21-1451	45
12	SJ 217198	23
11	NOS 917.049-59	15
10	SY221180	40
9	SJ 6-197566	36
8	SJ 216200	22
7	KWS B153	18
6	SY Scoop	34
5	KWS Agilis	37
4	SJ 209611	17
3	Blanding	1
2	FDN20WB4805	31
1	KWS Luddis	9
Vinterbyg Værn		

pcl.	sort	led
Vinterbyg Værn		
16	NOS Contador	7
17	SJ 208224	16
18	SY Dakoota	35
19	NOS 919.020-62	27
20	SY222269	52
21	SY222291	53
22	LGBU20-6626	29
23	Molly	10
24	SY221181	41
25	SJ 199629	28
26	NOS 919.017-51	26
27	Alaska	5
28	SY222223	39
29	SJ 172271	14
30	LGBU18-6905-D	13
Vinterbyg Værn		

pcl.	sort	led
Vinterbyg Værn		
45	KW21-0283	44
44	Jettoo	32
43	SY223338	54
42	SJ 222056	24
41	SY221171	48
40	KW21-1961	46
39	AC 17/089/50	20
38	SU Midnight	33
37	SY221193	50
36	SY221203	51
35	NOS 919.016-59	25
34	KWS Tardis	4
33	Orcade	6
32	Cleopatra	2
31	KWH1001	42
Vinterbyg Værn		

pcl.	sort	led
Vinterbyg Værn		
46	Valerie	3
47	SU Arion	30
48	NOS 917.039-63	12
49	SY Loona	38
50	KWS Voicis	19
51	KWH1002	43
52	Randi	8
53	SY221182	49
54	NOS 919.506-76B	47
55	Vinterbyg-værn	55
56	MS-skoldplet	56
57	MS-ramularia	57
58	MS-bygrust	58
59	MS Meldug	59
60	Celtic	60
61	Prestige	61

pcl. 1 sort led

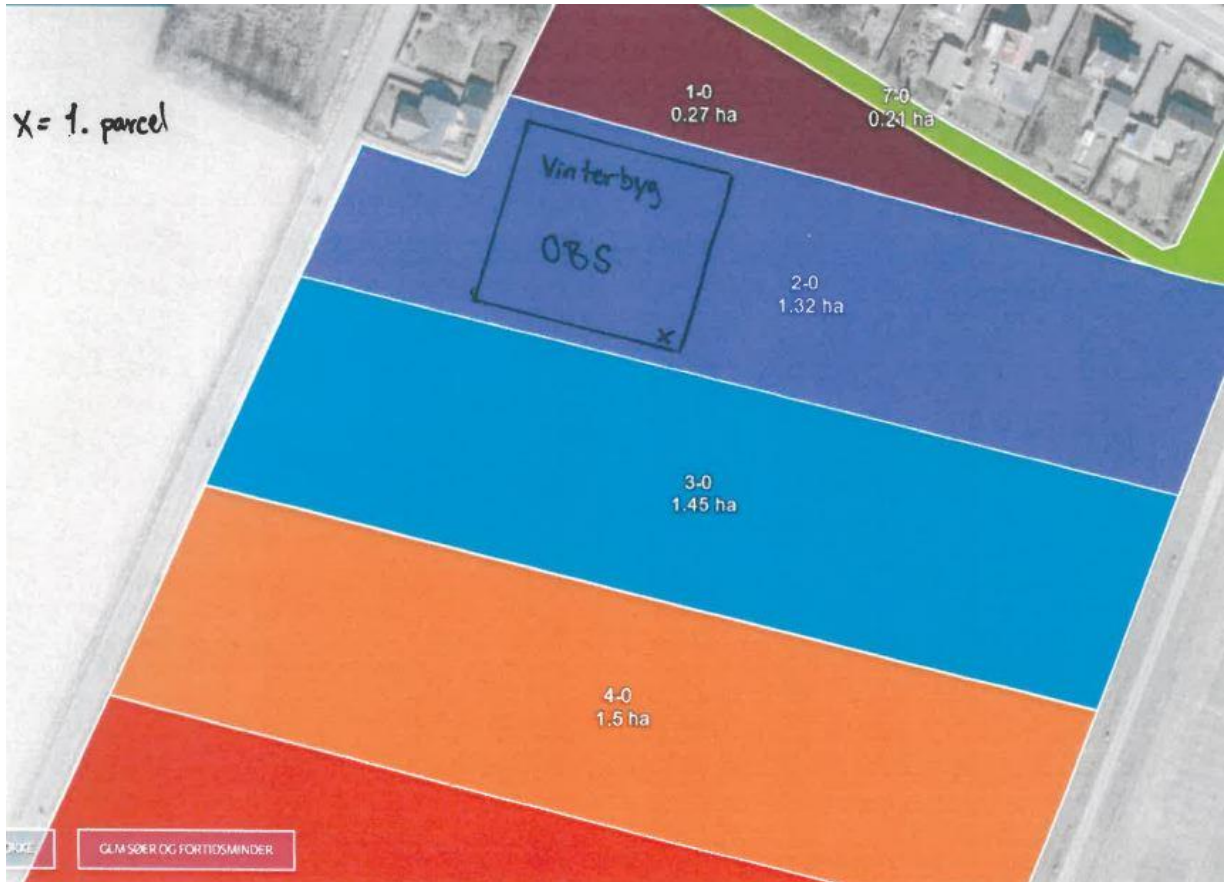
pcl. 2 sort led

pcl. 3 sort led

pcl. 4 sort led

Kalbyvejen

Rønnevej nr. 7



Aakirkeby OBS 2024 rug sået d. 25.9.23

Aakirkeby RUG OBS 2024 vinter

pcl.	sort	led
Rug værn		
26	KWS Fidalgor	11
25	SU Arvalus+10% population	8
24	KWS Igor	5
23	HYH-349	13
22	KWS-H264	38
21	HYH-378	32
20	KWS H-253	43
19	KWS-H254	26
18	KWS Wisdor	12
17	HYH-360	16
16	KWS Berado	3
15	HYH 343+10% pop	27
14	HYH-382	35
13	HYH-367+10% populati	41
12	KWS Pulsor	6
11	KWS-H266	40
10	HYH-371	21
9	KWS Rotor	4
8	HYH-364	28
7	HYH-349+10% populati	42
6	HYH-366	19
5	KWS-H249	25
4	HYH-372	29
3	KWS Emphor	7
2	HYH-362	17
1	KWS-H251	24
	Rug værn	

pcl.	sort	led
Rug værn		
27	KWS-H265	39
28	Blanding	1
29	KWS Cursor	10
30	HYH-365	18
31	KWS-H247	22
32	HYH-374	30
33	KWS-H262	36
34	HYH-379	33
35	KWS Tayo	2
36	KWS-H250	23
37	HYH-359	15
38	HYH-377	31
39	KWS-H263	37
40	HYH327+10% population	9
41	HYH-380	34
42	HYH-350	14
43	HYH-367	20
44	Rug - kort værn	44
45	KWS-H241	45
46	KWS-H244	46
47	KWS-H245	47
48	KWS-H256	48
49	KWS-H257	49
50	KWS-H260	50
51	Rug - kort værn	51
53	MS Brunrust	53
52	Vinterrug-værn	52

