

# **Observationsparceller**

**2025**

**vintersæd**

## OBSERVATIONSPARCELLER 2025



## OBS vintersæd

**Lokaliteter:** Abildgård\*, Askov, Brønderslev, Dyngby\*, Flakkebjerg, Foulum, Gørding, Gørløse, Hobro, Holeby\*, Holstebro, Jydevad, Karise, Koldkærgård, Refsvindinge, Sejet\*, Tystofte, Tølløse, Nr. Åby\* og Åkirkeby  
\*lokaliteter med parceller der kun er ubehandlet

<u>Art:</u>	<u>Antal led:</u>	<u>Referencesorter:</u>
Vinterhvede:	99	MS-Septoria, MS-Brunrust, Anja, MS-Meldug, Substance, Ambition
Vinterbyg:	67	MS-Skoldplet, MS-Ramularia, MS-Bygrust, MS-meldug, Celtic, Prestige
Rug:	68	MS-Brunrust
Triticale:	7	MS-Meldug, MS-Brunrust, MS-Gulrust

### Udsædsmængder:

Vinterhvede:	350/280 spiredygtige kerner pr. m <sup>2</sup> for linjer hhv. hybrider.
Vinterbyg:	325/260 spiredygtige kerner pr. m <sup>2</sup> for linjer hhv. hybrider.
Rug:	250/200 spiredygtige kerner pr. m <sup>2</sup> for populationssorter, hhv. hybrider.
Triticale:	300 spiredygtige kerner pr. m <sup>2</sup> .

### Bejdsning:

Vinterhvede:	Redigo Pro 170 FS
Vinterbyg:	Redigo Pro 170 FS
Rug:	Redigo Pro 170 FS
Triticale:	Redigo Pro 170 FS

### Anlæg:

TystofteFonden fremsender randomiseringsplan. Forslag til såplan kan fås ved henvendelse til Susanne Sindberg ([sas@tystofte.dk](mailto:sas@tystofte.dk)) eller Anders S. Larsen ([asl@tystofte.dk](mailto:asl@tystofte.dk)).

Sorterne i afprøvning randomiseres indenfor hver art. Referencesorter adskilles fra sorterne i afprøvning med en værneparcel. Mellem forskellige arter placeres minimum et værn af hver art. Og hver kolonne begynder og slutter med en værneparcel  
Parcellerne kan deles i en behandlet og en ubehandlet afdeling, hver på minimum 6-8 m<sup>2</sup>.  
Såning foretages med speciel forsøgssåmaskine med en rækkeafstand på 10-12 cm. Der udvejes til en parcelstørrelse på 15 m<sup>2</sup>.

**NB: Efter anlæg returneres en skitse over forsøgets placering med GPS-koordinater for placering af 1. parcel samt oplysninger omkring forfrugt, JB nr. parcelstørrelse og såtidspunkt til Susanne Sindberg.**

### Behandling i vækstperioden (inklusive værn):

Hele forsøget N-, P- og K-gødes efter stedets gødningsnorm, justeret for udbyttensniveau, forfrugt og kvælstofprognose. Bekæmpelse af ukrudt og skadedyr gennemføres med et anerkendt middel efter behov og der anvendes **ikke** vækstreguleringsmidler. På lokaliteter markeret\* forefindes **kun** parceller der **ikke** er behandlet mod sygdomme. På øvrige lokaliteter findes såvel sygdomsbehandlet som ubehandlet afdeling. Svampesygdomme må **ikke** bekæmpes i den ubehandlede afdeling. Behandlingsstrategi for svampbekæmpelse i den behandlede afdeling, udsendes via Landbrugsinfo i foråret.

### Notater der foretages lokalt:

- Dato for såning
- Plantebestand efterår vs.12, Skala 0-10 hvor 10 er fuld bestand.
- Plantebestand forår kort efter vækststart. Skala 0-10, 10 = fuld bestand.
- **Sortsvis** dato for begyndende skridning. Når 10% af planterne er i stadiet 51 (første småaks er synlige eller akset skrider sidelæns ud af bladskeiden).
- Lejesæd ved høstmodenhed, skala 0-10, 10 = helt i leje.
- Evt. afvigende iagttagelser i forsøget

NB: Hver bedømmelse forsynes med dato og vækststadiet og sendes til TystofteFonden.  
En markbog til notater kan rekvireres fra Tystofte.

### Bedømmelser der foretages af personale fra TystofteFonden i vækstperioden:

- På lokaliteter der viser tydelig sortsdifferentiering foretages bedømmelse sygdomsangreb (Notat af Hovmøller, Sindberg & Willas, maj 2003)
- Strå længde én repræsentativ måling pr. parcel. Der måles til hvor aks begynder (cm).
- Nedknækning af strå og aks i vinterbyg ved overmodenhed. Bedømmes cirka 2 uger efter modenhed. Registreres på udvalgte lokaliteter efter aftale med værten.

### Andet:

Den fremsendte udsæd må kun bruges til gennemførelse af forsøget.  
Der **måles ikke** parceludbytte.  
Afvigende iagttagelser i forsøgene skal meddeles til TystofteFonden. Registreringerne i vækstsæsonen opdateres løbende på adressen [www.tystofte.dk](http://www.tystofte.dk)

Revideret 21.10.2024

## OBS Vinterhvede 2025

1	Blanding	MS		51	DSV 321113	1	DSV DK
2	Ure	OS	HUMMELUHR	52	RW42416	1	RAGT NORDIC
3	KWS Extase	OS	KWS SCANDI	53	RW42423	1	RAGT NORDIC
4	Kvium	OS	SEJET	54	RW42396	1	RAGT NORDIC
5	Heerup	OS	SEJET	55	KWS W488	1	KWS SCANDI
6	Bright	OS	SEJET	56	KWS W495	1	KWS SCANDI
7	Pondus	OS	NORDIC SEED	57	KWS W498	1	KWS SCANDI
8	Champion	OS	DSV DK	58	KWS W504	1	KWS SCANDI
9	RGT Bairstow	OS	RAGT NORDIC	59	KWS W505	1	KWS SCANDI
10	LG Initial	EU	SEJET	60	AUK2003	1	KWS SCANDI
11	RGT Stokes	OS	RAGT NORDIC	61	Br 13147a541	EU	N&S
12	KWS Daw sum	OS	KWS SCANDI	62	Intensity	EU	N&S
13	Kubik	OS	NORDIC SEED	63	Kumpel	EU	N&S
14	KWS Danicum	OS	KWS SCANDI	64	NOS 517121.03	1	NORDIC SEED
15	Guinness	OS	SEJET	65	NOS 517268.14	1	NORDIC SEED
16	Pacman	OS	NORDIC SEED	66	NOS 517270.09	1	NORDIC SEED
17	KWS Scope	OS	KWS SCANDI	67	NOS 518060.18	1	NORDIC SEED
18	KWS Brise	OS	KWS SCANDI	68	NOS 518113.14	1	NORDIC SEED
19	RGT Hexton	OS	RAGT NORDIC	69	NOS 518283.09	1	NORDIC SEED
20	Bohr	OS	SEJET	70	Sj U0003	1	SEJET
21	NOS Medley	OS	NORDIC SEED	71	Sj U0687	1	SEJET
22	NOS Bullseye	OS	NORDIC SEED	72	Sj U2112	1	SEJET
23	SY Revolution	EU	NORDIC SEED	73	Sj T2019	1	SEJET
24	Sj S0423	OS	SEJET	74	Sj A0051	1	SEJET
25	Sj S0543	OS	SEJET	75	LGWU200	1	SEJET
26	KWS Arnie	OS	KWS SCANDI	76	LGWU214	1	SEJET
27	LG Kermit	EU	LIMAGRAIN DK	77	LGWU21-5367	1	LIMAGRAIN DK
28	NOS 516231.10	OS	NORDIC SEED	78	LGWU22-8034	1	LIMAGRAIN DK
29	KWS W475	2+	KWS SCANDI	79	SY123737	1	SYNGENTA DK
30	KWS W477	2+	KWS SCANDI	80	SY123743	1	SYNGENTA DK
31	KWS W478	2+	KWS SCANDI	81	SU Horizon	EU	SAATEN-UNION DK
32	DSV323114	2	DSV DK	82	DLG Wheat Mix Everest	EU	SEJET
33	RW42378	2+	RAGT NORDIC	83	NOS Hvede Mix 2510	EU	NORDIC SEED
34	LG Rebellion	EU	LIMAGRAIN DK	84	SY Hybingo	EU	SAATEN-UNION DK
35	LG Defiance	2	LIMAGRAIN DK	85	SU Marathon	EU	SAATEN-UNION DK
36	LGWU211	2+	SEJET	86	NOS Hvede Mix 2520	EU	NORDIC SEED
37	Sj S0592	2+	SEJET	87	NOS Hvede Mix 2530	EU	NORDIC SEED
38	Sj U0501	2+	SEJET	88	NOS Hvede Mix 2540	EU	NORDIC SEED
39	NOS 517262.08	2	NORDIC SEED	89	SU Pulsion	EU	N&S
40	NOS 517280.16	2+	NORDIC SEED	90	LGWD20-21558-D	EU	LIMAGRAIN DK
41	SY122564	2+	SYNGENTA DK	91	DLG Wheat Mix Top Bread	EU	SEJET
42	WPB 21.3162	2+	NORDIC SEED	92	DLG Wheat Mix Robust	EU	SEJET
43	DLG Wheat Mix Top Yield	EU	SEJET	93	Vinterhvede-værn	Værn	
44	LG Optimist	EU	NORDIC SEED	94	MS-septoria	MS	
45	WPB 22.913	1	NORDIC SEED	95	MS brunrust	MS	
46	KW 2556-23	1	KWS SCANDI	96	Anja	MS	PF
47	KW 2629-23	1	KWS SCANDI	97	MS-meldug	MS	
48	Br 13143a212	1	NORDIC SEED	98	Substance	MS	SEJET
49	DSV 322109	1	DSV DK	99	Ambition	MS	NORDIC SEED
50	DSV323115	1	DSV DK				

## OBS triticale 2025

1	Trias	MS	SEJET	5	MS-brunrust	MS	
2	Lumaco	EU	N&S	6	MS-meldug	MS	
3	Sj 8501003	2+	SEJET	7	MS Gulrust	MS	
4	Triticale-værn	Værn					

## OBS vinterbyg 2025

1	Blanding	MS	35	SY Loona	EU	SYNGENTA DK
2	Cleopatra	OS SEJET	36	SY222223	OS	SYNGENTA DK
3	KWS Tardis	EU KWS SCANDI	37	SY221180	OS	SYNGENTA DK
4	Alaska	OS SEJET	38	SY221181	OS	SYNGENTA DK
5	Orcade	OS NORDIC SEED	39	KWH1001	2+	KWS SCANDI
6	NOS Contador	OS NORDIC SEED	40	KWH1002	2	KWS SCANDI
7	Randi	OS N&S	41	lnys	2+	KWS SCANDI
8	KWS Luddis	OS KWS SCANDI	42	SY Colyseoo	2	SYNGENTA DK
9	Molly	OS NORDIC SEED	43	SY221182	2+	SYNGENTA DK
10	Annemiek	OS NORDIC SEED	44	SY221193	2	SYNGENTA DK
11	NOS Valverde	OS NORDIC SEED	45	SY221203	2+	SYNGENTA DK
12	LG Capitol	EU LIMAGRAIN DK	46	SY223338	2+	SYNGENTA DK
13	Buccaneer	2+ SEJET	47	KWH1005	1	KWS SCANDI
14	NOS 917.049-59	OS NORDIC SEED	48	KWH1007	1	KWS SCANDI
15	Proctor	OS SEJET	49	KWH1008	1	KWS SCANDI
16	KWS B153	OS KWS SCANDI	50	KW21-1289	1	KWS SCANDI
17	AC 17/089/50	EU NORDIC SEED	51	KWH1011	1	KWS SCANDI
18	KWS B173	2+ KWS SCANDI	52	SY223342	1	SYNGENTA DK
19	SJ 217198	2 SEJET	53	SY223345	1	SYNGENTA DK
20	SJ 222056	2 SEJET	54	SY223353	1	SYNGENTA DK
21	NOS 919.016-59	2+ NORDIC SEED	55	SY223384	1	SYNGENTA DK
22	NOS 919.020-62	2+ NORDIC SEED	56	SY223386	1	SYNGENTA DK
23	FDN20WB4805	EU N&S	57	NOS 922.1009H	1	NORDIC SEED
24	KWS B171	1 KWS SCANDI	58	KWS Futuris	EU	KWS SCANDI
25	SJ 222192	1 SEJET	59	SC 115-9	EU	N&S
26	SJ 222235	1 SEJET	60	SY Kestrel	EU	SYNGENTA DK
27	LGBU22-6913	1 SEJET	61	Vinterbyg-værn	Værn	
28	NOS 920.119-55	1 NORDIC SEED	62	MS-skoldplet	MS	
29	NOS 920.127-54	1 NORDIC SEED	63	MS-ramularia	MS	
30	NOS 920.127-88	1 NORDIC SEED	64	MS-bygrust	MS	
31	SY Scoop	EU SYNGENTA DK	65	MS Meldug	MS	
32	SY Dakoota	EU SYNGENTA DK	66	Celtic	MS	N&S
33	Dexter	OS SEJET	67	Prestige	MS	RAGT NORDIC
34	KWS Agilis	OS KWS SCANDI				

## OBS rug 2025

1	Blanding	MS	35	KWS-H275	1	KWS SCANDI
2	KWS Tayo	OS KWS SCANDI	36	KWS-H276	1	KWS SCANDI
3	KWS Berado	OS KWS SCANDI	37	KWS-H277	1	KWS SCANDI
4	KWS Rotor	OS KWS SCANDI	38	KWS-H278	1	KWS SCANDI
5	KWS Igor	OS KWS SCANDI	39	KWS-H279	1	KWS SCANDI
6	KWS Emphor	OS KWS SCANDI	40	KWS-H280	1	KWS SCANDI
7	SU Perspektiv+10% population	EU SAA TEN-UNION DK	41	KWS-H281	1	KWS SCANDI
8	SU Arvalus+10% population	EU SAA TEN-UNION DK	42	KWS-H282	1	KWS SCANDI
9	HYH327+10% population	EU SAA TEN-UNION DK	43	KWS-H283	1	KWS SCANDI
10	KWS Cursor	OS KWS SCANDI	44	KWS-H284	1	KWS SCANDI
11	KWS Fidalgor	OS KWS SCANDI	45	HYH-375	1	SAA TEN-UNION DK
12	KWS Wisdor	EU KWS SCANDI	46	HYH-376	1	SAA TEN-UNION DK
13	HYH331+10% Pop	OS SAA TEN-UNION DK	47	HYH-384	1	SAA TEN-UNION DK
14	KWS Rixor	OS KWS SCANDI	48	HYH-385	1	SAA TEN-UNION DK
15	KWS Feldor	OS KWS SCANDI	49	HYH-386	1	SAA TEN-UNION DK
16	KWS Valentor	OS KWS SCANDI	50	HYH-387	1	SAA TEN-UNION DK
17	KWS Esthor	OS KWS SCANDI	51	HYH-389	1	SAA TEN-UNION DK
18	KWS Elladanor	OS KWS SCANDI	52	HYH-390	1	SAA TEN-UNION DK
19	HYH 343+10% pop	EU SAA TEN-UNION DK	53	HYH-392	1	SAA TEN-UNION DK
20	HYH-364	2 SAA TEN-UNION DK	54	DH840	1	NORDIC SEED
21	HYH-372	2 SAA TEN-UNION DK	55	DH1094	1	NORDIC SEED
22	HYH-374	2 SAA TEN-UNION DK	56	KWS-H271	EU	KWS SCANDI
23	HYH-377	2 SAA TEN-UNION DK	57	SU Jalo+10% pop	EU	SAA TEN-UNION DK
24	HYH-379	2 SAA TEN-UNION DK	58	HYH-364+10% popu	EU	SAA TEN-UNION DK
25	HYH-380	2 SAA TEN-UNION DK	59	HYH-379+10% popu	EU	SAA TEN-UNION DK
26	HYH-382	2 SAA TEN-UNION DK	60	Rug - kort værn	Værn	
27	KWS-H262	2+ KWS SCANDI	61	KWS Erebor	OS	KWS SCANDI
28	KWS-H264	2+ KWS SCANDI	62	KWS-H256	2+	KWS SCANDI
29	KWS-H265	2+ KWS SCANDI	63	KWS-H273	1	KWS SCANDI
30	KWS-H266	2+ KWS SCANDI	64	KWS-H274	1	KWS SCANDI
31	HYH-365+10% populati	EU SAA TEN-UNION DK	65	KWS-H258	EU	KWS SCANDI
32	HYH-366+10% populati	EU SAA TEN-UNION DK	66	Rug - kort værn	Værn	
33	HYH-367+10% populati	EU SAA TEN-UNION DK	67	Vinterrug-værn	Værn	
34	KWS H-253	EU KWS SCANDI	68	MS Brunrust	MS	

## Abildgård

JB6

### Forsøgsansvarlig:

Nordic Seed - Skive  
 Fur Landevej 62, Øster Lyby  
 7800 Skive

Lotte Olesen

Tlf: 8887 5132

Mobil: 3031 8093

Email lool@nordicseed.com



Kør ad grusvej mod Intrupvej 15, lige overfor Fur landevej 62, 7800 Skive.

### SKIVE (Abildgård)

Intrupvej ved Fur Landevej 62, 7800 Skive



## Abildgård OBS 2025 Rug, tritcale og vinterhvede sået d.19.9.24 forfrugt vårbyg.

	1	2	3	4	5	6	7
	HVEDE	HVEDE	HVEDE	HVEDE	HVEDE	HVEDE	HVEDE
	RUG	RUG	RUG	HVEDE	HVEDE	HVEDE	HVEDE
3	1 21 HYH-372	27 53 HYH-392	53 58 HYH-364+10% popu	1 60 AUK2003	27 68 NOS 518113.14	53 62 Intensity	79 69 NOS 518283.09
4	2 9 SU Glacia+10%	28 20 HYH-364	54 23 HYH-377	2 40 NOS 517280.16	28 2 Ure	54 30 KWS W477	80 3 KWS Extase
5	3 37 KWS-H277	29 41 KWS-H281	55 51 HYH-389	3 4 Kvium	29 24 SJ S0423	55 64 NOS 517121.03	81 18 KWS BRISE
6	4 42 KWS-H282	30 29 KWS-H265	56 56 KWS-H271	4 48 Br 13143a212	30 46 KW 2556-23	56 81 SU Horizon	82 11 RGT Stokes
7	5 27 KWS-H262	31 48 HYH-385	57 3 KWS Berado	5 56 KWS W495	31 29 KWS W475	57 50 DSV323115	83 54 RW42396
8	6 5 KWS Igor	32 49 HYH-386	58 28 KWS-H264	6 20 Bohr	32 79 SY123737	58 22 NOS Bullseye	84 42 WPB 21.3162
9	7 24 HYH-379	33 30 KWS-H266	59 13 SU Karlsson+10%	7 49 Charles	33 13 Kubik	59 41 SY122564	85 19 RGT Hexton
10	8 59 HYH-379+10% popu	34 52 HYH-390	60 60 Rug - kort værn	8 47 KW 2629-23	34 77 LGWU21-5367	60 87 NOS Hvede Mix 2530	86 27 LG Kermit
11	9 57 SU Jalo+10% pop	35 39 KWS-H279	61 61 KWS Erebor	9 58 KWS W504	35 10 LG Initial	61 17 KWS Scope	87 86 NOS Hvede Mix 2520
12	10 32 HYH-366+10%	36 4 KWS Rotor	62 62 KWS-H256	10 85 SU Marathon	36 63 Kumpel	62 73 SJ T2019	88 6 Bright
13	11 25 HYH-380	37 16 KWS Valentor	63 63 KWS-H273	11 71 SJ U0687	37 28 NOS 516231.10	63 52 RW42416	89 84 SU HYBINGO
14	12 2 KWS Tayo	38 47 HYH-384	64 64 KWS-H274	12 92 DLG Wheat Mix Roobust	38 12 KWS Dawsum	64 51 Diamond	90 66 NOS 517270.09
15	13 54 DH840	39 33 HYH-367+10%	65 65 KWS-H258	13 70 SJ U0003	39 88 NOS Hvede Mix 2540	65 90 LGWD20-21558-D	91 53 RW42423
16	14 46 HYH-376	40 7 SU Perspektiv+10%	66 66 Rug - kort værn	14 31 KWS W478	40 67 NOS 518060.18	66 25 SJ S0543	92 45 WPB 22.913
17	15 50 HYH-387	41 12 KWS Wisdor	67 67 Vinterrug-værn	15 61 Br 13147a541	41 75 LGWU200	67 43 DLG Wheat Mix Top Yield	93 93 Vinterhvede-værn
18	16 14 KWS Rixor	42 11 KWS Fidalgor	68 68 MS Brunrust	16 26 KWS Arnie	42 9 RGT Bairstow	68 21 NOS Medley	94 94 MS-septoria
19	17 36 KWS-H276	43 6 KWS Emphor	RUG	17 1 Blanding,vi-hved	43 5 Heerup	69 89 SU Pulsion	95 95 MS brunrust
20	18 44 KWS-H284	44 38 KWS-H278	Triticale	18 32 DSV323114	44 8 Champion	70 78 LGWU22-8034	96 96 Anja
21	19 34 KWS H-253	45 17 KWS Esthor	1 Trias	19 38 SJ U0501	45 65 NOS 517268.14	71 59 KWS W505	97 97 MS-meldug
22	20 31 HYH-365+10%	46 1 WR_Blanding_Tys_25	2 Lumaco	20 35 LG Defiance	46 72 SJ U2112	72 39 NOS 517262.08	98 98 Substance
23	21 35 KWS-H275	47 8 SU Arvalus+10%	3 Sj 8501003	21 55 KWS W488	47 14 KWS Danicum	73 82 DLG Wheat Mix Everest	99 99 Ambition
24	22 45 HYH-375	48 43 KWS-H283	4 tritcale værn	22 57 KWS W498	48 23 SY Revolution	74 36 LGWU211	HVEDE
25	23 10 KWS Cursor	49 22 HYH-374	5 MS-brunrust	23 80 SY123743	49 37 SJ S0592	75 34 LG Rebellion	HVEDE
26	24 18 KWS Elladanor	50 26 HYH-382	6 Msmeldug	24 76 LGWU214	50 74 SJ A0051	76 16 Pacman	HVEDE
27	25 40 KWS-H280	51 55 DH1094	7 MS gulrust	25 33 RW42378	51 44 LG Optimist	77 91 DLG Wheat Mix Top Bread	HVEDE
28	26 19 HYH 343+10% pop	52 15 KWS Feldor	Triticale	26 7 Pondus	52 83 NOS Hvede Mix 2510	78 15 Guinness	HVEDE
29	RUG	RUG	HVEDE	HVEDE	HVEDE	HVEDE	HVEDE
30	HVEDE	HVEDE	HVEDE	HVEDE	HVEDE	HVEDE	HVEDE

**Abildgård OBS 2025 vinterbyg sået d. 20.9.24**

## Abildgård OBS 2025 Vinterbyg sået d. 20.9.24 forfrugt vårbyg.

1	vinterbyg værn	
2	vinterbyg værn	
3	1 NOS 920.127-88	30
4	2 KWH1007	48
5	3 NOS 919.016-59	21
6	4 Molly	9
7	5 SY Kestrel	60
8	6 KWS Tardis	3
9	7 NOS 920.127-54	29
10	8 SJ 222056	20
11	9 Cleopatra	2
12	10 KWS B173	18
13	11 NOS Valverde	11
14	12 SY Loona	35
15	13 LGBU22-6913	27
16	14 SC 115-9	59
17	15 SY223338	46
18	16 NOS 922.1009H	57
19	17 AC 17/089/50	17
20	18 KWS B153	16
21	19 SY Dakoota	32
22	20 Blanding	1
23	21 SY221181	38
24	22 SY221182	43
25	23 KWS B171	24
26	vinterbyg værn	
27	vinterbyg værn	

	vinterbyg værn	
	vinterbyg værn	
24	Alaska	4
25	KWS Agilis	34
26	SY222223	36
27	KWH1011	51
28	KWH1008	49
29	SY Scoop	31
30	KWH1001	39
31	SJ 222235	26
32	SY221180	37
33	Proctor	15
34	KWH1002	40
35	FDN20WB4805	23
36	SY Zoomba	45
37	SY Colyseoo	42
38	SY223353	54
39	KWS Luddis	8
40	KWS Futuris	58
41	SY223386	56
42	Inys	41
43	KW21-1289	50
44	NOS Contador	6
45	NOS 920.119-55	28
46	SJ 217198	19
	vinterbyg værn	
	vinterbyg værn	

	vinterbyg værn	
	vinterbyg værn	
47	SJ 222192	25
48	Randi	7
49	Annemiek	10
50	SY221193	44
51	Buccaneer	13
52	Orcade	5
53	LG Capitol	12
54	KWH1005	47
55	Dexter	33
56	SY223342	52
57	SY223384	55
58	NOS 917.049-59	14
59	SY223345	53
60	NOS 919.020-62	22
61	Vinterbyg-værn	61
62	MS-skoldplet	62
63	MS-ramularia	63
64	MS-bygrust	64
65	MS Meldug	65
66	Celtic	66
67	Prestige	67
	vinterbyg værn	
	vinterbyg værn	
	vinterbyg værn	

## Askov

JB 5

### Forsøgsansvarlig:

Askov forsøgsstation

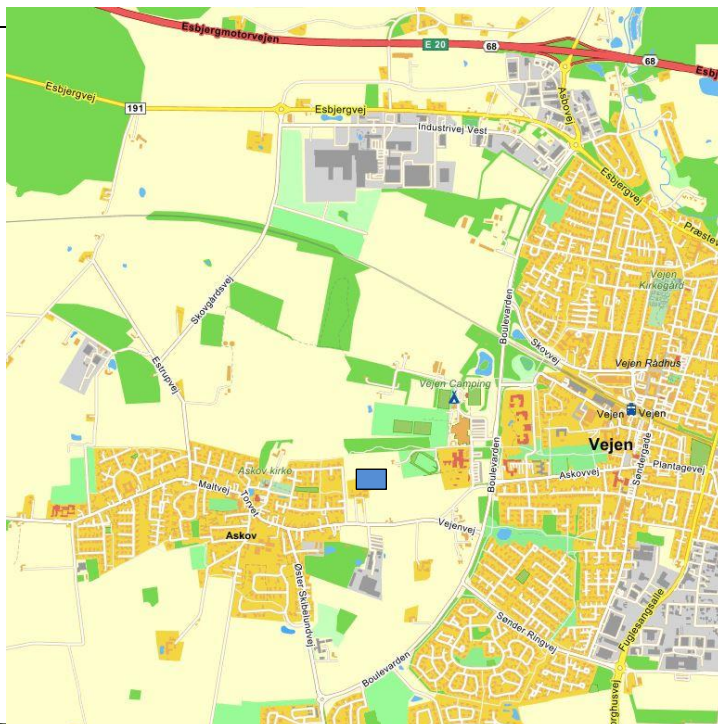
Vejenvej 55

6600 Vejen

Henning Thomsen

Tlf: 4061 4899

Henning.Thomsen@agro.au.dk



## Askov OBS 2025 vinterbyg sået d.17.9.24 mark 701-0

pcl.	sort	led
	<b>Vinterbyg Værn</b>	
34	KWS Luddis	8
33	SY223384	55
32	SJ 222192	25
31	SY223345	53
30	SY Scoop	31
29	NOS 919.020-62	22
28	SY222223	36
27	Inys	41
26	SC 115-9	59
25	KWS Agilis	34
24	KWH1011	51
23	NOS 917.049-59	14
22	KWS B173	18
21	SY Loona	35
20	SY Colyseoo	42
19	KWS B153	16
18	SY221182	43
17	KWH1005	47
16	NOS 922.1009H	57
15	SJ 222235	26
14	KWS B171	24
13	Orcade	5
12	SY221180	37
11	NOS 920.127-88	30
10	AC 17/089/50	17
9	SJ 217198	19
8	Alaska	4
7	KWH1008	49
6	KWH1007	48
5	SY Kestrel	60
4	NOS 920.119-55	28
3	SY223353	54
2	Buccaneer	13
1	Randi	7
	<b>Vinterbyg Værn</b>	

N



pcl.	sort	led
	<b>Vinterbyg Værn</b>	
35	Molly	9
36	SY223386	56
37	NOS 920.127-54	29
38	NOS 919.016-59	21
39	SY221181	38
40	Blanding	1
41	SJ 222056	20
42	LG Capitol	12
43	KWS Tardis	3
44	NOS Contador	6
45	SY223342	52
46	KWH1002	40
47	KWS Futuris	58
48	SY Dakoota	32
49	Proctor	15
50	Cleopatra	2
51	SY221193	44
52	SY223338	46
53	Annemiek	10
54	Dexter	33
55	KW21-1289	50
56	LGBU22-6913	27
57	NOS Valverde	11
58	FDN20WB4805	23
59	SY221203	45
60	KWH1001	39
61	Vinterbyg-værn	61
62	MS-skoldplet	62
63	MS-ramularia	63
64	MS-bygrust	64
65	MS Meldug	65
66	Celtic	66
67	Prestige	67
	<b>Vinterbyg Værn</b>	
	<b>Vinterbyg Værn</b>	



# Askov OBS 2025 vinterhvede, rug og triticale sået d.23.9.2 mark 711-0 og 712-0

pcl.	sort	led	pcl.	sort	led	pcl.	sort	led	pcl.	sort	led	
<b>Hvede Værn</b>			<b>Hvede Værn</b>			N ↑	<b>Rug Værn</b>			<b>Rug Værn</b>		
45	Blanding	1	46	NOS 516231.10	28		24	HYH-366+10% populati	32	25	KWS Wisdor	12
44	NOS Hvede Mix 2530	87	47	SU Marathon	85		23	KWS-H276	36	26	KWS Valentor	16
43	LGWU21-5367	77	48	Pondus	7		22	HYH-377	23	27	KWS Berado	3
42	RW42416	52	49	NOS 517268.14	65		21	KWS Rixor	14	28	HYH-372	21
41	Kumpel	63	50	Champion	8		20	KWS-H284	44	29	KWS Igor	5
40	SY123737	79	51	Kvium	4		19	HYH-379+10% popu	59	30	SU Perspektiv+10% populat	7
39	Sj T2019	73	52	Intensity	62		18	HYH-380	25	31	KWS-H271	56
38	KWS W477	30	53	NOS Bullseye	22		17	KWS-H282	42	32	SU Arvalus+10% population	8
37	Sj U2112	72	54	Sj S0543	25		16	HYH-389	51	33	KWS H-253	34
36	LG Rebellion	34	55	Heerup	5	15	KWS-H278	38	34	KWS-H280	40	
35	DSV 321113	51	56	Ure	2	14	DH1094	55	35	HYH-376	46	
34	NOS Hvede Mix 2540	88	57	LG Defiance	35	13	KWS Fidalgor	11	36	KWS-H265	29	
33	NOS 518060.18	67	58	KWS W498	57	12	KWS Emphor	6	37	HYH-364+10% popu	58	
32	DLG Wheat Mix Everest	82	59	DLG Wheat Mix Top Yield	43	11	HYH327+10% population	9	38	DH840	54	
31	NOS 518113.14	68	60	RW42378	33	10	HYH-387	50	39	KWS-H279	39	
30	Guinness	15	61	LG Initial	10	9	HYH 343+10% pop	19	40	KWS-H283	43	
29	NOS 517262.08	39	62	Sj A0051	74	8	KWS-H281	41	41	KWS-H264	28	
28	NOS 518283.09	69	63	Sj S0592	37	7	HYH-367+10% populati	33	42	KWS-H277	37	
27	KWS W475	29	64	RW42423	53	6	KWS-H275	35	43	HYH-374	22	
26	LGWU211	36	65	KWS Arnie	26	5	HYH-390	52	44	KWS Feldor	15	
25	Sj S0423	24	66	SY Hybingo	84	4	HYH-386	49	45	Blanding	1	
24	SY122564	41	67	KWS Danicum	14	3	HYH-392	53	46	HYH331+10% Pop	13	
23	Sj U0687	71	68	KW 2556-23	46	2	KWS Tayo	2	47	SU Jalo+10% pop	57	
22	SY Revolution	23	69	LGWU200	75	1	KWS-H266	30	48	HYH-385	48	
21	SY123743	80	70	LG Optimist	44	<b>Rug Værn</b>			49	HYH-375	45	
20	KWS W488	55	71	NOS Hvede Mix 2520	86	<b>Triticale værn</b>			50	KWS Rotor	4	
19	Kubik	13	72	WPB 22.913	45	<b>Triticale værn</b>			51	HYH-365+10% populati	31	
18	Bright	6	73	WPB 21.3162	42	7	MS Gulrust	7	52	HYH-379	24	
17	LGWU214	76	74	NOS 517280.16	40	6	MS-meldug	6	53	KWS Elladanor	18	
16	RGT Hexton	19	75	KW 2629-23	47	5	MS-brunnrust	5	54	KWS Cursor	10	
15	LGWD20-21558-D	90	76	Br 13143a212	48	4	Triticale-værn	4	55	KWS-H262	27	
14	KWS W495	56	77	Bohr	20	3	Lumaco	2	56	HYH-364	20	
13	SU Horizon	81	78	AUK2003	60	2	Trias	1	57	KWS Esthor	17	
12	KWS W504	58	79	DSV323114	32	1	Sj 8501003	3	58	HYH-382	26	
11	Br 13147a541	61	80	Sj U0003	70	<b>Triticale værn</b>			59	HYH-384	47	
10	DSV 322109	49	81	NOS 517121.03	64	<b>Vinterhvede Værn</b>			60	Rug - kort værn	60	
9	LG Kermit	27	82	KWS W505	59	99	Ambition	99	61	KWS Erebor	61	
8	KWS Scope	17	83	DSV323115	50	98	Substance	98	62	KWS-H256	62	
7	KWS Dawsum	12	84	KWS Brise	18	97	MS-meldug	97	63	KWS-H273	63	
6	DLG Wheat Mix Robust	92	85	SU Pulsion	89	96	Anja	96	64	KWS-H274	64	
5	Pacman	16	86	RW42396	54	95	MS brunnrust	95	65	KWS-H258	65	
4	RGT Bairstow	9	87	NOS Medley	21	94	MS-septoria	94	66	Rug - kort værn	66	
3	NOS Hvede Mix 2510	83	88	KWS W478	31	93	Vinterhvede-værn	93	67	Vinterrug-værn	67	
2	Sj U0501	38	89	RGT Stokes	11	92	DLG Wheat Mix Top Bread	91	68	MS Brunrust	68	
1	NOS 517270.09	66	90	LGWU22-8034	78	91	KWS Extase	3	<b>Rug Værn</b>			
<b>Hvede Værn</b>			<b>Vinterhvede Værn</b>			<b>Vinterhvede Værn</b>			<b>Rug Værn</b>			

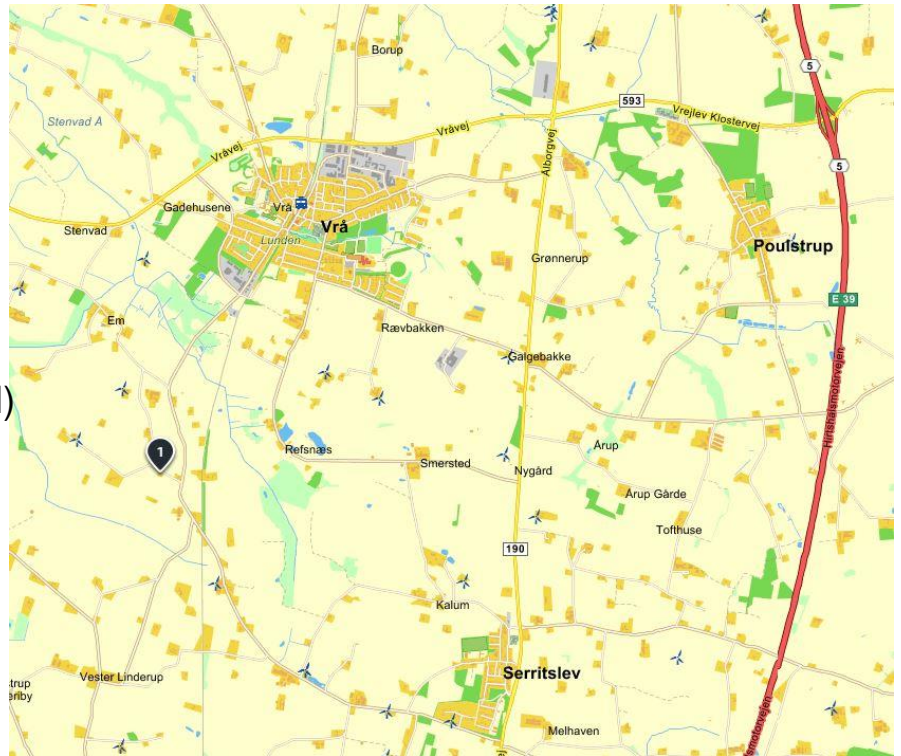
**Brønderslev**  
**Forsøgsansvarlig:**  
LandboNord  
Planteavl  
Erhvervsparken 1  
9700 Brønderslev

Sofie Hæstrup Olesen (barsel)  
Mobil: 2121 2683  
sol@landbonord.dk

Peter Neistkov Jensen  
Mobil: 9117 5134  
pne@landbonord.dk

**Forsøgsvært**  
Lidt øst for  
Hedelundsvej 17  
9760 Vrå

Gps. 57.330219,  
9.921028



Brønderslev OBS 2025 sået d. 8.10.24 forfrugt kartofler.



pcl.	sort	led
<b>Hvede Værn</b>		
62	KWS W498	57
61	Kumpel	63
60	RW42378	33
59	NOS 517121.03	64
58	RW42416	52
57	WPB 22.913	45
56	Blanding	1
55	LG Optimist	44
54	SY Hybingo	84
53	RGT Stokes	11
52	NOS 517262.08	39
51	KWS W478	31
50	KWS W477	30
49	Sj U2112	72
48	Sj U0501	38
47	DLG Wheat Mix Everest	82
46	RW42396	54
45	LGWU211	36
44	DSV 321113	51
43	KWS Danicum	14
42	SY Revolution	23
41	LGWU214	76
40	Br 13147a541	61
39	Guinness	15
38	KWS Brise	18
37	RGT Bairstow	9
36	RW42423	53
35	NOS Hvede Mix 2520	86
34	DSV 322109	49
33	Champion	8
32	KWS W475	29
31	NOS Hvede Mix 2530	87
30	NOS Hvede Mix 2510	83
29	Pondus	7
28	Sj S0592	37
27	LG Defiance	35
26	Bright	6
25	Kubik	13
24	Br 13143a212	48
23	KWS Scope	17
22	DLG Wheat Mix Top Yield	43
21	LGWU22-8034	78
20	AUK2003	60
19	Sj S0423	24
18	KW 2556-23	46
17	NOS 517280.16	40
16	SU Pulsion	89
15	NOS Hvede Mix 2540	88
14	DLG Wheat Mix Top Bread	91
13	Sj S0543	25
12	NOS Bullseye	22
11	SY123737	79
10	NOS 518283.09	69
9	NOS 518113.14	68
8	DLG Wheat Mix Robust	92
7	RGT Hexton	19
6	KWS W488	55
5	NOS 517270.09	66
4	LG Kermit	27
3	LGWU21-5367	77
2	Sj U0687	71
1	Bohr	20
<b>Hvede Værn</b>		

pcl.	sort	led
<b>Hvede Værn</b>		
63	Pacman	16
64	KWS W504	58
65	KWS Amie	26
66	SY122564	41
67	SU Marathon	85
68	Kvium	4
69	KWS W505	59
70	NOS 516231.10	28
71	LGWU200	75
72	WPB 21.3162	42
73	Sj U0003	70
74	KWS Dawsum	12
75	KWS Extase	3
76	LGWD20-21558-D	90
77	NOS Medley	21
78	Intensity	62
79	KWS W495	56
80	Ure	2
81	DSV323114	32
82	NOS 517268.14	65
83	NOS 518060.18	67
84	DSV323115	50
85	LG Initial	10
86	LG Rebellion	34
87	Sj T2019	73
88	KW 2629-23	47
89	SY123743	80
90	Heerup	5
91	Sj A0051	74
92	SU Horizon	81
93	Vinterhvede-værn	93
94	MS-septoria	94
95	MS brunrust	95
96	Anja	96
97	MS-meldug	97
98	Substance	98
99	Ambition	99
<b>Hvede værn</b>		
<b>Triticale værn</b>		
7	MS Gulrust	7
6	MS-meldug	6
5	MS-brunrust	5
4	Triticale-værn	4
3	Lumaco	2
2	Trias	1
1	Sj 8501003	3
<b>Triticale værn</b>		
<b>RUG værn</b>		
<b>RUG værn</b>		
68	MS Brunrust	68
67	Vinterrug-værn	67
66	Rug - kort værn	66
65	KWS-H258	65
64	KWS-H274	64
63	KWS-H273	63
62	KWS-H256	62
61	KWS Erebor	61
60	Rug - kort værn	60
59	KWS Igor	5
58	HYH-366+10% populati	32
57	KWS-H271	56
56	Blanding	1
<b>RUG værn</b>		

pcl.	sort	led
<b>Vinterbyg Værn</b>		
63	MS-ramularia	63
64	MS-bygrust	64
65	MS Meldug	65
66	Celtic	66
67	Prestige	67
<b>Vinterbyg Værn</b>		
<b>RUG værn</b>		
55	KWS-H283	43
54	HYH-376	46
53	KWS Esthor	17
52	HYH-392	53
51	SU Arvalus+10% population	8
50	HYH-365+10% populati	31
49	HYH-386	49
48	KWS-H266	30
47	HYH-364	20
46	KWS Elladanor	18
45	HYH-379+10% popu	59
44	HYH-377	23
43	KWS Feldor	15
42	HYH-375	45
41	HYH 343+10% pop	19
40	KWS-H282	42
39	KWS-H281	41
38	HYH-387	50
37	SU Jalo+10% pop	57
36	KWS Wisdor	12
35	KWS-H279	39
34	KWS-H280	40
33	HYH-389	51
32	KWS Rixor	14
31	DH840	54
30	KWS-H264	28
29	SU Perspektiv+10% populat	7
28	HYH-379	24
27	HYH-382	26
26	KWS Cursor	10
25	KWS-H276	36
24	HYH327+10% population	9
23	KWS Emphor	6
22	KWS-H277	37
21	HYH-384	47
20	KWS-H284	44
19	HYH331+10% Pop	13
18	HYH-390	52
17	HYH-380	25
16	KWS-H278	38
15	HYH-372	21
14	KWS H-253	34
13	KWS Berado	3
12	KWS Valentor	16
11	KWS Rotor	4
10	HYH-374	22
9	KWS Fidalgor	11
8	KWS-H275	35
7	HYH-364+10% popu	58
6	HYH-385	48
5	HYH-367+10% populati	33
4	KWS Tayo	2
3	KWS-H262	27
2	KWS-H265	29
1	DH1094	55
<b>RUG værn</b>		

pcl.	sort	led
<b>Vinterbyg Værn</b>		
62	MS-skoldplet	62
61	Vinterbyg-værn	61
60	NOS 920.127-54	29
59	SY223384	55
58	SJ 222056	20
57	SY Dakoota	32
56	LG Capitol	12
55	SC 115-9	59
54	Blanding	1
53	NOS 920.119-55	28
52	SY223342	52
51	SY Loona	35
50	SY221193	44
49	SJ 222192	25
48	SY221180	37
47	Randi	7
46	NOS 919.016-59	21
45	SY223338	46
44	SY Scoop	31
43	SY221203	45
42	SY221181	38
41	KWS B173	18
40	SJ 217198	19
39	SJ 222235	26
38	NOS 922.1009H	57
37	LGBU22-6913	27
36	FDN20WB4805	23
35	Proctor	15
34	Molly	9
33	SY223386	56
32	KWH1011	51
31	lhys	41
30	KWS Futuris	58
29	KWH1008	49
28	NOS 917.049-59	14
27	KWS Agilis	34
26	KWH1001	39
25	NOS 920.127-88	30
24	Dexter	33
23	KWH1002	40
22	SY222223	36
21	AC 17/089/50	17
20	NOS Contador	6
19	KWS B171	24
18	NOS 919.020-62	22
17	KW21-1289	50
16	Buccaneer	13
15	Orcade	5
14	KWH1005	47
13	Cleopatra	2
12	SY Colyseoo	42
11	KWS B153	16
10	SY Kestrel	60
9	SY223353	54
8	KWH1007	48
7	KWS Tardis	3
6	SY221182	43
5	NOS Valverde	11
4	SY223345	53
3	Annemiek	10
2	KWS Luddis	8
1	Alaska	4
<b>Vinterbyg Værn</b>		

## Dyngby

JB6

### Forsøgsansvarlig:

Nordic Seed - Dyngby  
Grindsnabevej 25, Dyngby  
8300 Odder

Jens Due Jensen

Tlf: 5190 4334

jdje@nordicseed.com

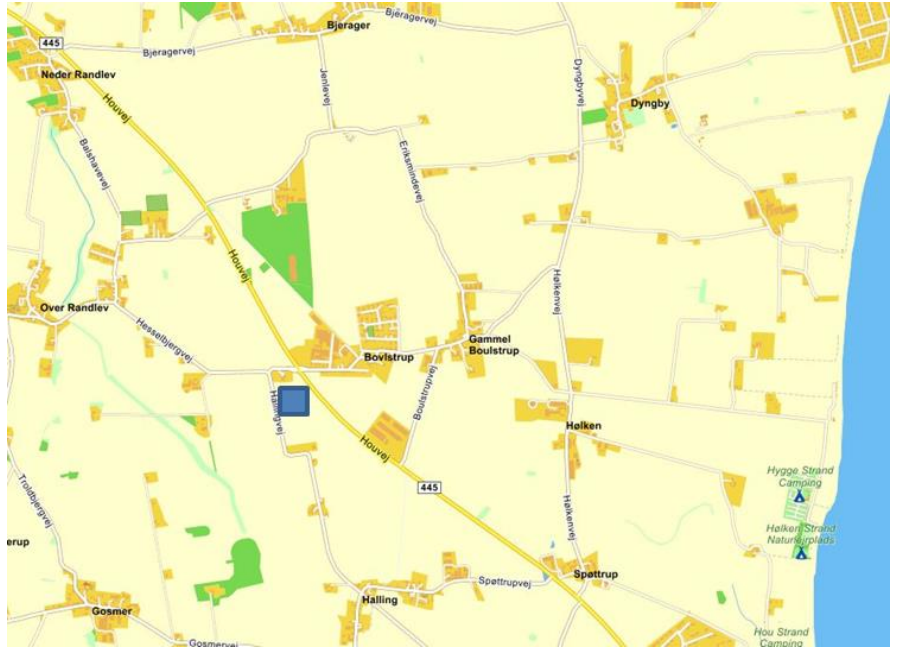
Lotte Olesen

Mobil: 3031 8093

lool@nordicseed.com

indkørsel fra Hovvej

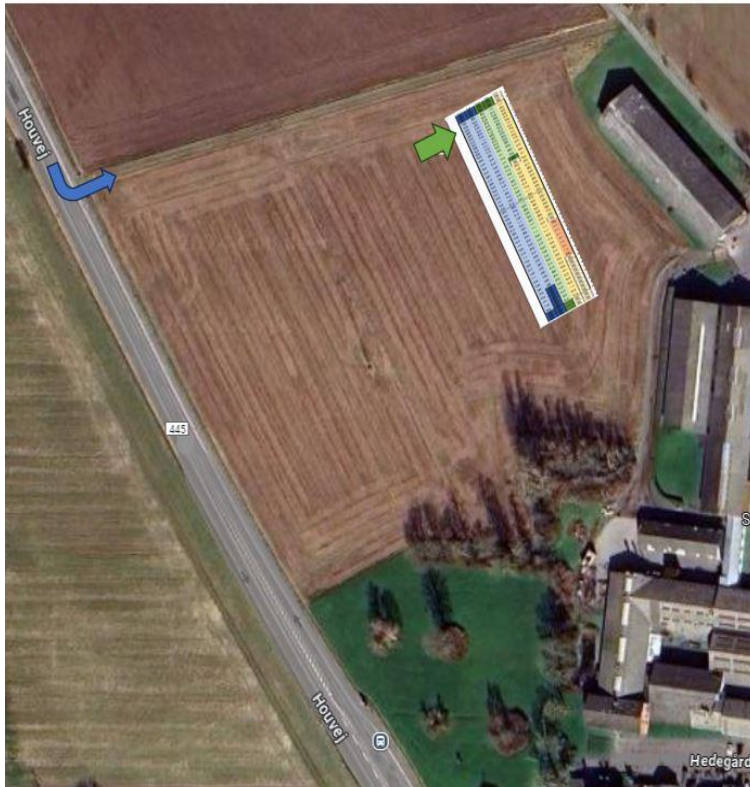
Gps 55.943402, 10.208884



### DYNGBY

Observationsparceller for alle vintersæds arter

Lige før Boulstrup by, med indkørsel fra Hovvej, 8300 Odder



Dyngby OBS 2025 sået d. 25.9.24 forfrugt ærter.

5

WB		WR
36	KWS Berardo	3
37	KWS-H283	43
38	HYH-387	50
39	KWS-H278	38
40	HYH-365+10% populati	31
41	KWS-H279	39
42	SU Glacia+10% population	9
43	SU Karlsson+10% Pop	13
44	HYH-384	47
45	SU Arvalius+10% population	8
46	KWS Cursor	10
47	SU Jalou+10% pop	57
48	DH1094	55
49	HYH-389	51
50	KWS H-253	34
51	KWS Rotor	4
52	HYH-379	24
53	KWS-H281	41
54	KWS Wisdor	12
55	HYH-376	46
56	KWS-H271	56
57	HYH-367+10% populati	33
58	KWS-H280	40
59	HYH-364+10% popu	58
60	Rug- kort værn	60
61	KWS Erebor	61
62	KWS-H256	62
63	KWS-H273	63
64	KWS-H274	64
65	KWS-H258	65
66	Rug- kort værn	66
67	Vinterrug-værn	67
68	MS Brunnrust	68
WB		WR
WT		
1	SJ 8501003	3
2	Lumaco	2
3	Trias	1
4	Triticale-værn	4
5	MS-brunnrust	5
6	MS-meidug	6
7	MS Gulrust	7
WB		WR
WR		
1		
2		
3		
4		
5		
6		
7		

4

WB		WB	WR
53	Molly		9
54	Buccaneer		13
55	NOS 920.127-54		29
56	KWH1008		49
57	SY221180		37
58	KWH1002		40
59	Dexter		33
60	LG Capitol		12
61	WB Guard		61
62	MS-skoldplet		62
63	MS-ranularia		63
64	MS-bygrust		64
65	MS Meidug		65
66	Celtic		66
67	Prestige		67
WB		WB	WR
1	KWS-H282		42
2	HYH-379+10% popu		59
3	KWS Valentor		16
4	KWS-H265		29
5	SY-Scoop		45
6	HYH-375		21
7	KWS-H277		37
8	WR Blanding_Tys_25		1
9	HYH-386		49
10	HYH-366+10% populati		32
11	KWS Elladanor		18
12	KWS-H284		44
13	KWS Rixor		14
14	KWS-H276		36
15	HYH-385		48
16	HYH-392		53
17	KWS Feldor		15
18	KWS Igor		5
19	KWS Tayo		2
20	KWS-H264		28
21	KWS Esthor		17
22	KWS-H275		35
23	DH840		54
24	KWS Fidalgor		11
25	KWS-H266		30
26	HYH-348+10% pop		19
27	HYH-377		23
28	HYH-382		26
29	KWS Emphor		6
30	HYH-390		52
31	HYH-364		20
32	HYH-380		25
33	SU Perspectiv+10% population		7
34	HYH-374		22
35	KWS-H262		27
WB		WB	WR

3

WB		WB	WR
1	SY221193		44
2	KWS Futuris		58
3	SJ 222056		20
4	SY221182		43
5	Annemiek		10
6	SY221181		38
7	LGBU22-6913		27
8	SY Kestrel		60
9	SY223353		54
10	SY223342		52
11	SY Dakoota		32
12	KWS B173		18
13	SY221203		45
14	Alaska		4
15	NOS 922.1009H		57
16	KWS Luddis		8
17	KWH1005		47
18	Rosemary		17
19	NOS 920.127-88		30
20	WB Blanding_Tys_25		1
21	SY222223		36
22	SY-Scoop		31
23	NOS Contador		6
24	KW21-1289		50
25	SY223384		55
26	KWS Andriomedis		16
27	Randi		7
28	SY223386		56
29	KWH1007		48
30	SC 115-9		59
31	KWS B171		24
32	KWS Agilis		34
33	Orcade		5
34	KWS Tardis		3
35	Cleopatra		2
36	NOS 920.119-55		28
37	SY Loona		35
38	KWH1011		51
39	SJ 222192		25
40	KWH1001		39
41	SJ 217198		19
42	SJ 222235		26
43	NOS Valverde		11
44	NOS 919.020-62		22
45	SY223338		46
46	Imys		41
47	SY Golyseo		42
48	SY223345		53
49	Proctor		15
50	FDN20WB4805		23
51	Organa		14
52	NOS 919.016-59		21
WB		WB	WR

2

WW		WW	WR
53	KW 2556-23		46
54	LG Initial		10
55	DLG Wheat Mix Top Yield		43
56	KWS W488		55
57	WPB 22-913		45
58	Intensity		62
59	LG De fiance		35
60	Pondus		7
61	RW42416		52
62	Champion		8
63	SJ S0592		37
64	KWS Scope		17
65	NOS 517121.03		64
66	RW42423		53
67	SJ S0543		25
68	KWS W505		59
69	NOS Hvede Mix 2510		83
70	LGW20-21558-D		90
71	SU HYBINGO		84
72	LG Kermit		27
73	LGWU200		75
74	Ure		2
75	NOS 517280.16		40
76	KWS W498		57
77	LGWU214		76
78	NOS Medley		21
79	NOS Hvede Mix 2540		88
80	NOS Hvede Mix 2530		87
81	NOS Bullseye		22
82	SY123737		79
83	Heerup		5
84	Pacman		16
85	SJ A0051		74
86	Br 13143a212		48
87	Br 13147a541		61
88	WPB 21.3162		42
89	DSV223115		50
90	DLG Wheat Mix Everest		82
91	Diamond		51
92	SY123743		80
93	Vinterhvede-værn		93
94	MS-septoria		94
95	MS brunnrust		95
96	Anja		96
97	MS-meidug		97
98	Substance		98
99	Ambition		99
WW		WW	WR
1			
2			
3			
4			
5			
6			
7			
8			
9			
10			
11			
12			
13			
14			
15			
16			
17			
18			
19			
20			
21			
22			
23			
24			
25			
26			
27			
28			
29			
30			
31			
32			
33			
34			
35			
36			
37			
38			
39			
40			
41			
42			
43			
44			
45			
46			
47			
48			
49			
50			
51			
52			
WW		WW	WR

1

WW		WW	WR
1	NOS 518283.09		69
2	SU Marathon		85
3	LGWU211		36
4	NOS Hvede Mix 2520		86
5	WPB 22-913		45
6	SU Horizon		81
7	SY Revolution		23
8	LG Rebellion		34
9	SU Pulsion		89
10	KWS Arnie		26
11	NOS 518113.14		68
12	KWS W504		58
13	SJ U0501		38
14	SJ T2019		73
15	SJ S0423		24
16	Guinness		15
17	NOS 517270.09		66
18	SJ U0687		71
19	AUK2003		60
20	Bohr		20
21	NOS 516231.10		28
22	KWS W478		31
23	DLG Wheat Mix Robbust		92
24	Bright		6
25	RGT Hexton		19
26	DLG Wheat Mix Top Bread		91
27	SY122564		41
28	KWS Danicum		14
29	NOS 517268.14		65
30	NOS 517262.08		39
31	Charles		49
32	KWS Dawsum		12
33	LG Optimist		44
34	LGWU22-8034		78
35	Kubik		13
36	RGT Bairstow		9
37	Kumpel		63
38	SJ U2112		72
39	KWS Extase		3
40	NOS 518060.18		67
41	KWS W495		56
42	RGT Stokes		11
43	SJ U0003		70
44	Blanding, vi-hved		1
45	KWS W477		30
46	KWS W475		29
47	RW42396		54
48	KW 2629-23		47
49	DSV323114		32
50	Kvium		4
51	LGWU21-5367		77
52	KWS BRISE		18
WW		WW	WR

## Flakkebjerg

JB6

### Forsøgsansvarlig:

AU Flakkebjerg

Forsøgsvej 1

4200 Slagelse

Mogens Hovmøller

Tlf. 2228 3361

Mogens.Hovmoller@agro.au.dk

Anders Almskou Dahlgaard

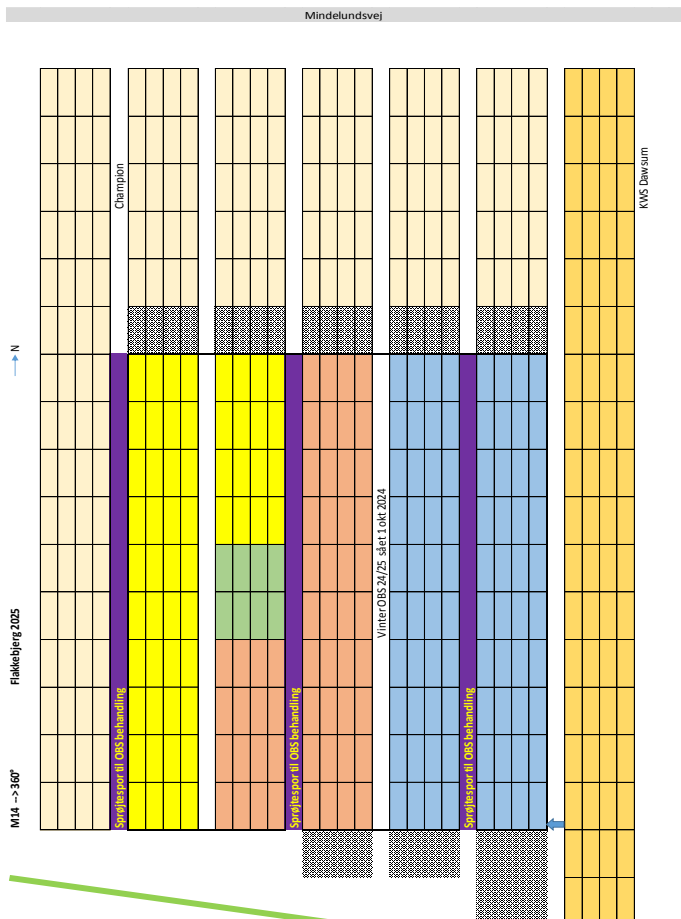
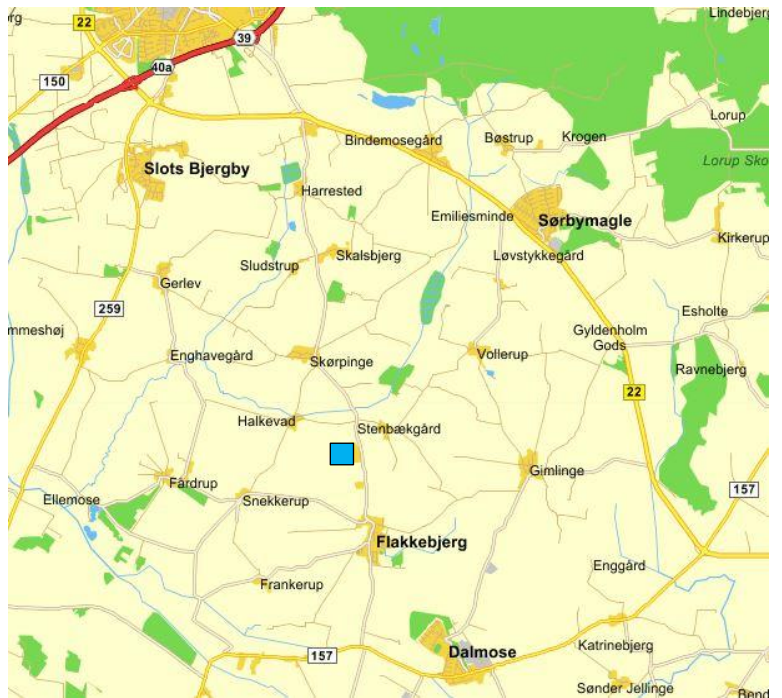
Tlf.2483 9713

apad@agro.au.dk

Brittany Deanna Beck,

Brittany.Beck@agro.au.dk

Indkørsel via grusvej fra Mindeludsvej lige efter nr. 7





# Flakkebjerg OBS 2025 sået d. 1.10.24 forfrugt flerårigt græs.

N

behandlet  
Hvede

hvede

behandlet  
vinterbyg

vinterbyg

behandlet  
rug

1	RGT Stokes	11	51	AUK2003	60	1	Randi	7	51	KWH1005	47	1	KWS Emphor	6
2	Intensity	62	52	NOS Hvede Mix 2520	86	2	SY221182	43	52	NOS Contador	6	2	KWS-H284	44
3	Sj S0592	37	53	Bohr	20	3	NOS 919.016-59	21	53	Molly	9	3	KWS Valentor	16
4	DLG Wheat Mix Top Yield	43	54	NOS Hvede Mix 2530	87	4	Proctor	15	54	NOS 919.020-62	22	4	SU Jalo+10% pop	57
5	WPB 21.3162	42	55	KWS W498	57	5	KWS Luddis	8	55	FDN20WB4805	23	5	KWS-H283	43
6	Br 13147a541	61	56	Sj U0687	71	6	SJ 222192	25	56	Inys	41	6	HYH327+10% population	9
7	KWS W505	59	57	Kubik	13	7	KW21-1289	50	57	KWH1008	49	7	HYH-379+10% popu	59
8	RGT Bairstow	9	58	SU Horizon	81	8	SY221193	44	58	Blanding	1	8	KWS-H262	27
9	NOS 518283.09	69	59	Sj U2112	72	9	SY Colyseoo	42	59	SY223342	52	9	KWS-H277	37
10	RW42396	54	60	SY Hybingo	84	10	KWS B173	18	60	LG Capitol	12	10	HYH-386	49
11	NOS 516231.10	28	61	Champion	8	11	KWS Futuris	58	61	Vinterbyg-værn	61	11	KWS Igor	5
12	DSV323115	50	62	DLG Wheat Mix Top Bread	91	12	Buccaneer	13	62	MS-skoldplet	62	12	KWS-H279	39
13	DLG Wheat Mix Robust	92	63	LGWU214	76	13	NOS 920.127-54	29	63	MS-ramularia	63	13	HYH-376	46
14	RGT Hexton	19	64	NOS 517280.16	40	14	NOS Valverde	11	64	MS-bygrust	64	14	HYH-389	51
15	KWS W477	30	65	Br 13143a212	48	15	Alaska	4	65	MS Meldug	65	15	KWS Rixor	14
16	NOS 518113.14	68	66	Kvium	4	16	KWH1002	40	66	Celtic	66	16	KWS H-253	34
17	SY123743	80	67	Sj A0051	74	17	SY223384	55	67	Prestige	67	17	KWS-H271	56
18	RW42423	53	68	LGWU21-5367	77	18	SY222223	36	X	Værn		18	KWS-H275	35
19	KWS W475	29	69	Bright	6	19	SY223353	54	X	Værn		19	KWS-H281	41
20	LG Optimist	44	70	KWS W504	58	20	NOS 917.049-59	14	X	Værn		20	HYH 343+10% pop	19
21	SU Marathon	85	71	NOS 517262.08	39	21	NOS 920.119-55	28	X	Værn		21	KWS Wisdor	12
22	KWS Scope	17	72	WPB 22.913	45	22	SJ 222056	20	1	Trias	1	22	HYH-377	23
23	Sj S0543	25	73	NOS Medley	21	23	KWS B153	16	2	Sj 8501003	3	23	DH1094	55
24	Pacman	16	74	NOS 517270.09	66	24	Cleopatra	2	3	Lumaco	2	24	HYH-372	21
25	NOS 518060.18	67	75	KWS Extase	3	25	SC 115-9	59	4	Triticale-værn	4	25	KWS Berado	3
26	NOS Hvede Mix 2510	83	76	LG Initial	10	26	AC 17/089/50	17	5	MS-brunrust	5	26	DH840	54
27	KWS Dawsum	12	77	Kumpel	63	27	SY Dakoota	32	6	MS-meldug	6	27	SU Perspektiv+10% populat	7
28	SU Pulsion	89	78	Sj U0003	70	28	SY Scoop	31	7	MS Gulrust	7	28	KWS Elladanor	18
29	KWS Danicum	14	79	DSV 322109	49	29	NOS 920.127-88	30	X	Værn		29	HYH-365+10% populati	31
30	LGWU200	75	80	NOS 517121.03	64	30	SY223338	46	X	Værn		30	KWS-H280	40
31	LGWU211	36	81	NOS Bullseye	22	31	Orcade	5	X	Værn		31	HYH-392	53
32	SY123737	79	82	Sj T2019	73	32	KWS Tardis	3	X	Værn		32	HYH-367+10% populati	33
33	NOS Hvede Mix 2540	88	83	SY Revolution	23	33	LGBU22-6913	27	68	MS Brunrust	68	33	KWS Esthor	17
34	NOS 517268.14	65	84	KW 2556-23	46	34	SY221181	38	67	Vinterrug-værn	67	34	HYH-374	22
35	KWS Brise	18	85	RW42416	52	35	KWH1001	39	66	Rug - kort værn	66	35	KWS-H276	36
36	LG Rebellion	34	86	LGWU22-8034	78	36	SY221203	45	65	KWS-H258	65	36	KWS-H282	42
37	Guinness	15	87	Pondus	7	37	SY Loona	35	64	KWS-H274	64	37	KWS Cursor	10
38	KWS Arnie	26	88	LG Defiance	35	38	SY223386	56	63	KWS-H273	63	38	HYH-382	26
39	LGWD20-21558-D	90	89	Heerup	5	39	SJ 222235	26	62	KWS-H256	62	39	HYH-387	50
40	KWS W495	56	90	Ure	2	40	KWH1011	51	61	KWS Erebor	61	40	HYH-380	25
41	KW 2629-23	47	91	Sj U0501	38	41	SY221180	37	60	Rug - kort værn	60	41	HYH-384	47
42	DSV323114	32	92	RW42378	33	42	Annemiek	10	59	KWS Tayo	2	42	KWS-H265	29
43	SY122564	41	93	Vinterhvede-værn	93	43	SY223345	53	58	HYH-390	52	43	HYH-375	45
44	DSV 321113	51	94	MS-septoria	94	44	Dexter	33	57	HYH-385	48	44	KWS Rotor	4
45	KWS W478	31	95	MS brunrust	95	45	SJ 217198	19	56	HYH331+10% Pop	13	45	HYH-366+10% populati	32
46	KWS W488	55	96	Anja	96	46	KWS Agilis	34	55	Arvalus+10% popula	8	46	Blanding	1
47	Blanding	1	97	MS-meldug	97	47	NOS 922.1009H	57	54	KWS Fidalgor	11	47	KWS-H278	38
48	DLG Wheat Mix Everest	82	98	Substance	98	48	SY Kestrel	60	53	KWS-H264	28	48	HYH-379	24
49	Sj S0423	24	99	Ambition	99	49	KWH1007	48	52	HYH-364+10% popu	58	49	HYH-364	20
50	LG Kermit	27	X	Værn		50	KWS B171	24	51	KWS Feldor	15	50	KWS-H266	30

## Foulumgård

JB4

### Forsøgsansvarlig:

Foulumgård

Forskningscenter Foulum, AU

Hobro Landevej 17

8830 Tjele

Kaj Madsen tlf. 9352 2642

Kaj.Madsen@agro.au.dk

Jens Bonderup Kjeldsen (sygeorlov)

jens.b.kjeldsen@agro.au.dk



gps. 56.4918861, 9.5694858 første parcel i hveden.



## Foulum OBS 2025 sået d. 3.10.24 forfrugt vårbyg

fortsætter

4	<b>Triticale-værn</b>	<b>4</b>
3	Lumaco	2
2	Trias	1
1	Sj 8501003	3
	<b>Triticale Værn</b>	
	<b>Hvede Værn</b>	
50	SY123743	80
49	KWS W475	29
48	Guinness	15
47	RGT Stokes	11
46	NOS 517268.14	65
45	LG Initial	10
44	Sj S0592	37
43	LGWU214	76
42	Sj U0687	71
41	KWS W504	58
40	DSV 322109	49
39	KWS Extase	3
38	NOS 517280.16	40
37	RW42423	53
36	LG Rebellion	34
35	Kubik	13
34	NOS Hvede Mix 2520	86
33	DSV323114	32
32	LGWU22-8034	78
31	KW 2629-23	47
30	Intensity	62
29	NOS 517270.09	66
28	NOS Medley	21
27	RGT Bairstow	9
26	Heerup	5
25	Sj S0423	24
24	LGWU211	36
23	Sj U2112	72
22	NOS 518283.09	69
21	NOS 516231.10	28
20	LGWU200	75
19	Champion	8
18	SY123737	79
17	KWS Brise	18
16	KWS W498	57
15	NOS 518113.14	68
14	Bohr	20
13	KWS Danicum	14
12	NOS Hvede Mix 2540	88
11	RGT Hexton	19
10	Sj A0051	74
9	DSV323115	50
8	Pondus	7
7	WPB 21.3162	42
6	Blanding	1
5	Sj U0003	70
4	DLG Wheat Mix Top Bread	91
3	NOS Bullseye	22
2	KW 2556-23	46
1	KWS Arnie	26
	<b>Hvede Værn</b>	

pcl. sort

led

21

	<b>Triticale Værn</b>	
5	MS-brunrust	5
6	MS-meldug	6
7	MS Gulrust	7
	<b>Triticale Værn</b>	
	<b>Hvede Værn</b>	
51	Br 13147a541	61
52	NOS 517262.08	39
53	RW42416	52
54	Kumpel	63
55	NOS 518060.18	67
56	Sj U0501	38
57	Br 13143a212	48
58	SY122564	41
59	KWS Scope	17
60	SY Hybingo	84
61	SU Marathon	85
62	DLG Wheat Mix Everest	82
63	SU Horizon	81
64	NOS 517121.03	64
65	Ure	2
66	Sj T2019	73
67	AUK2003	60
68	LGWD20-21558-D	90
69	KWS W488	55
70	Bright	6
71	DSV 321113	51
72	NOS Hvede Mix 2510	83
73	Sj S0543	25
74	RW42396	54
75	KWS W477	30
76	Kvium	4
77	KWS W478	31
78	SY Revolution	23
79	KWS Dawsum	12
80	KWS W495	56
81	WPB 22.913	45
82	SU Pulsion	89
83	NOS Hvede Mix 2530	87
84	LG Defiance	35
85	LGWU21-5367	77
86	LG Optimist	44
87	RW42378	33
88	KWS W505	59
89	DLG Wheat Mix Top Yield	43
90	LG Kermit	27
91	DLG Wheat Mix Robust	92
92	Pacman	16
93	Vinterhvede-værn	93
94	MS-septoria	94
95	MS brunrust	95
96	Anja	96
97	MS-meldug	97
98	Substance	98
99	Ambition	99
	<b>Hvede Værn</b>	
	<b>Hvede Værn</b>	

pcl. sort

led

## Foulum OBS 2025

## Foulumgård OBS 2025 sået d. 3.10.24. 2 kolonner, forfrugt vårbyg.

pcl.	sort	led
	<b>Rug-værn</b>	
68	MS Brunrust	68
67	Vinterrug-værn	67
66	Rug - kort værn	66
65	KWS-H258	65
64	KWS-H274	64
63	KWS-H273	63
62	KWS-H256	62
61	KWS Erebor	61
60	Rug - kort værn	60
59	HYH-376	46
58	HYH-367+10% populati	33
57	KWS Feldor	15
56	HYH-384	47
55	KWS Esthor	17
54	KWS-H265	29
53	KWS-H278	38
52	KWS-H280	40
51	KWS Cursor	10
50	HYH-392	53
49	KWS-H283	43
48	HYH-382	26
47	Blanding	1
46	KWS Rixor	14
45	HYH-387	50
44	KWS Fidalgor	11
43	HYH-365+10% populati	31
42	KWS Berado	3
41	KWS-H277	37
40	KWS Elladanor	18
39	KWS H-253	34
38	HYH-366+10% populati	32
37	HYH-374	22
36	KWS Valentor	16
35	HYH-379	24
34	KWS Wisdor	12
33	HYH-377	23
32	KWS Emphor	6
31	KWS-H275	35
30	HYH-385	48
29	SU Perspektiv+10% populat	7
28	SU Jalo+10% pop	57
27	HYH-375	45
26	KWS-H284	44
25	KWS-H281	41
24	HYH-372	21
23	KWS-H262	27
22	HYH327+10% population	9
21	HYH-379+10% popu	59
20	HYH-390	52
19	KWS Igor	5
18	KWS-H264	28
17	SU Arvalus+10% population	8
16	KWS Rotor	4
15	DH840	54
14	KWS-H279	39
13	HYH-364	20
12	DH1094	55
11	KWS-H282	42
10	HYH-380	25
9	HYH-389	51
8	KWS-H271	56
7	HYH 343+10% pop	19
6	KWS-H266	30
5	KWS-H276	36
4	KWS Tayo	2
3	HYH-386	49
2	HYH331+10% Pop	13
1	HYH-364+10% popu	58
	<b>Rug værn</b>	

pcl.	sort	led
	<b>Vinterbyg Værn</b>	
	<b>Vinterbyg Værn</b>	
67	Prestige	67
66	Celtic	66
65	MS Meldug	65
64	MS-bygrust	64
63	MS-ramularia	63
62	MS-skoldplet	62
61	Vinterbyg-værn	61
60	SY223338	46
59	Dexter	33
58	Randi	7
57	SC 115-9	59
56	SY221203	45
55	SY221193	44
54	SY Scoop	31
53	KWH1007	48
52	KWS B173	18
51	Orcade	5
50	SY221181	38
49	Annemiek	10
48	SY Loona	35
47	NOS Valverde	11
46	SY223353	54
45	KWH1001	39
44	SY223386	56
43	KWS Futuris	58
42	SY Kestrel	60
41	KWH1008	49
40	Cleopatra	2
39	SY223345	53
38	SJ 222192	25
37	Blanding	1
36	SY223384	55
35	SJ 217198	19
34	NOS 920.119-55	28
33	NOS 919.020-62	22
32	AC 17/089/50	17
31	SJ 222056	20
30	SJ 222235	26
29	NOS 919.016-59	21
28	Molly	9
27	SY Colyseoo	42
26	KWH1005	47
25	Alaska	4
24	LGBU22-6913	27
23	NOS 922.1009H	57
22	Proctor	15
21	FDN20WB4805	23
20	NOS 917.049-59	14
19	KWS Agilis	34
18	KWH1002	40
17	SY221180	37
16	NOS 920.127-88	30
15	KW21-1289	50
14	SY223342	52
13	Inys	41
12	KWS Tardis	3
11	NOS 920.127-54	29
10	LG Capitol	12
9	SY221182	43
8	KWS B153	16
7	NOS Contador	6
6	KWS B171	24
5	Buccaneer	13
4	SY222223	36
3	SY Dakoota	32
2	KWH1011	51
1	KWS Luddis	8
	<b>Vinterbyg Værn</b>	

## Gørding

JB 4

**Forsøgsansvarlig:**

Ytteborg

Kresten Junker

Mobil: 2557 9898

Email kj@ytteborg.dk

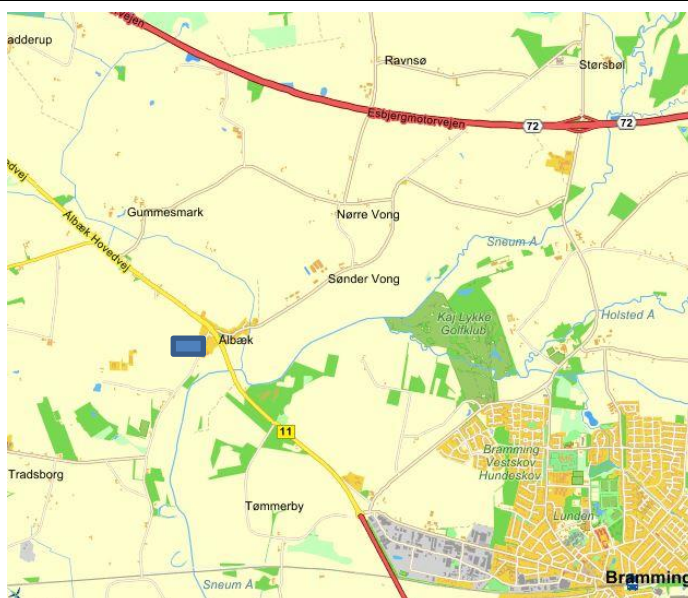
## Forsøgsvært

Ved Ålbæk

Markvej overfor

Gammel Skolevej 16

6740 Bramming



	Vinterbyg VÆRN	
1	SY223384	55
2	SY223386	56
3	SY221182	43
4	NOS 922.1009H	57
5	NOS Contador	6
6	SY222223	36
7	Cleopatra	2
8	SY Loona	35
9	Alaska	4
10	Blanding	1
11	FDN20WB4805	23
12	KWS Tardis	3
13	SY221181	38
14	SY223338	46
15	Annemiek	10
	<b>Vinterbyg VÆRN</b>	

Pcl. 6 Sort Led

7		
Pcl.	Sort	Led
	<b>Vinterbyg VÆRN</b>	
46	SY223345	53
45	SY221203	45
44	SY221180	37
43	LGBU22-6913	27
42	Molly	9
41	SY Scoop	31
40	AC 17/089/50	17
39	SJ 217198	19
38	SJ 222192	25
37	KWS B173	18
36	KWH1001	39
35	SY Dakoota	32
34	LG Capitol	12
33	KW21-1289	50
32	KWH1007	48
31	KWS B153	16
30	KWH1002	40
29	KWS Luddis	8
28	SY Colyseoo	42
27	KWH1008	49
26	SJ 222056	20
25	Orcade	5
24	NOS 919.016-59	21
23	SY Kestrel	60
22	KWH1005	47
21	KWS B171	24
20	SY223353	54
19	NOS 920.127-54	29
18	KWS Agilis	34
17	SC 115-9	59
16	NOS 920.119-55	28
	<b>Vinterbyg VÆRN</b>	

Pcl. 24 7 Sort Led

8		
Pcl.	Sort	Led
	<b>Vinterbyg VÆRN</b>	
47	NOS 919.020-62	22
48	SJ 222235	26
49	SY223342	52
50	Randi	7
51	NOS 917.049-59	14
52	KWH1011	51
53	KWS Futuris	58
54	NOS Valverde	11
55	Dexter	33
56	SY221193	44
57	Buccaneer	13
58	Proctor	15
59	Inys	41
60	NOS 920.127-88	30
61	Vinterbyg-værn	61
62	MS-skoldplet	62
63	MS-ramularia	63
64	MS-bygrust	64
65	MS Meldug	65
66	Celtic	66
67	Prestige	67
	<b>Vinterbyg VÆRN</b>	
	<b>Triticale værn</b>	
7	MS Gulrust	7
6	MS-meldug	6
5	MS-brunnrust	5
4	Triticale-værn	4
3	Lumaco	2
2	Trias	1
1	Sj 8501003	3
	<b>Triticale værn</b>	
	<b>VÆRN</b>	

Pcl. 8 Sort Led



## Gørløse

JB 5

### Forsøgsansvarlig:

Agrovi

Industrivænget 22

3200 Hillerød

Camilla Beck Nielsen

Tlf: 4822 5247

Mobil: 4013 5247

cbn@agrovi.dk

Emil Elsborg Christensen

Tlf. 2322 5293

[eec@agrovi.dk](mailto:eec@agrovi.dk)

### Forsøgsvært

kontakt@freerslevkotel.dk

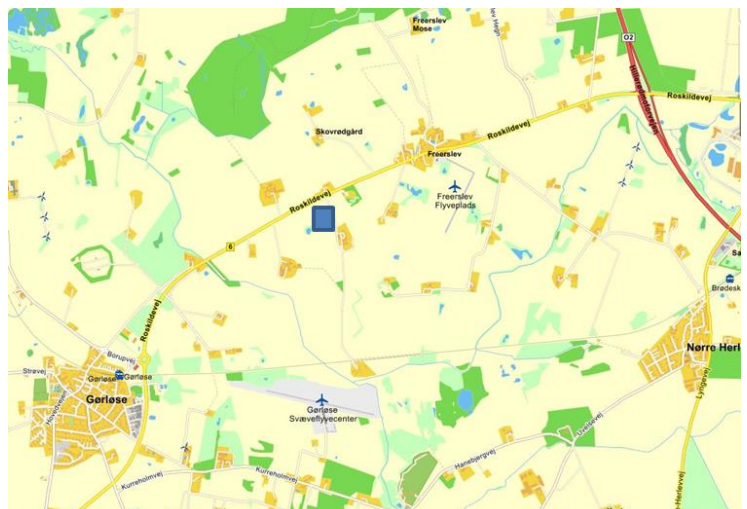
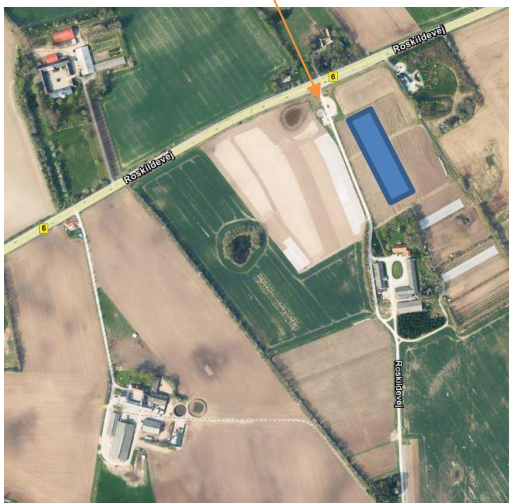
Erik Gert Jensen

Roskildevej 207

3330 Gørløse

Forsøget ligger ved jordbærboden

Indkørsel til Roskildevej 203



4	Triticale-værn	4
3	Trias	1
2	Lumaco	2
1	Sj 8501003	3
<b>Triticale Værn</b>		
<b>Hvede Værn</b>		
50	KWS Scope	17
49	Sj U0687	71
48	RW42378	33
47	Pacman	16
46	AUK2003	60
45	LG Optimist	44
44	KWS W488	55
43	NOS 518113.14	68
42	DLG Wheat Mix Top Bread	91
41	SY123743	80
40	KW 2556-23	46
39	DSV 321113	51
38	RW42396	54
37	Sj U0501	38
36	Bohr	20
35	KWS Arnie	26
34	DSV323115	50
33	Br 13147a541	61
32	Sj T2019	73
31	Kumpel	63
30	DLG Wheat Mix Everest	82
29	Intensity	62
28	DLG Wheat Mix Robust	92
27	LG Defiance	35
26	KWS W498	57
25	SU Pulsion	89
24	SY122564	41
23	NOS Hvede Mix 2510	83
22	KWS W504	58
21	KWS Danicum	14
20	SU Horizon	81
19	NOS 517270.09	66
18	NOS Hvede Mix 2540	88
17	Kubik	13
16	WPB 21.3162	42
15	KWS W478	31
14	KWS W475	29
13	NOS 518060.18	67
12	DSV 322109	49
11	KWS W477	30
10	KWS W495	56
9	Ure	2
8	KWS Brise	18
7	NOS 517268.14	65
6	KW 2629-23	47
5	RW42423	53
4	Sj S0423	24
3	NOS 517121.03	64
2	NOS 517262.08	39
1	Sj S0543	25
<b>Hvede Værn</b>		

pl. sort

led

5	Triticale Værn	5
6	MS-brunnrust	6
7	MS-meldug	7
<b>Triticale Værn</b>		
<b>Hvede Værn</b>		
51	SU Marathon	85
52	Champion	8
53	Heerup	5
54	Sj U2112	72
55	NOS 518283.09	69
56	WPB 22.913	45
57	NOS Hvede Mix 2520	86
58	Pondus	7
59	KWS Dawsum	12
60	NOS Medley	21
61	RW42416	52
62	Br 13143a212	48
63	RGT Hexton	19
64	Kvium	4
65	LG Kermit	27
66	LGWU214	76
67	SY Revolution	23
68	KWS Extase	3
69	RGT Stokes	11
70	LGWU21-5367	77
71	Blanding	1
72	Bright	6
73	LGWU22-8034	78
74	NOS Hvede Mix 2530	87
75	Sj A0051	74
76	RGT Bairstow	9
77	Sj U0003	70
78	DSV323114	32
79	LGWD20-21558-D	90
80	LGWU200	75
81	LG Initial	10
82	LGWU211	36
83	KWS W505	59
84	SY123737	79
85	NOS 517280.16	40
86	Guinness	15
87	NOS Bullseye	22
88	Sj S0592	37
89	NOS 516231.10	28
90	DLG Wheat Mix Top Yield	43
91	SY Hybingo	84
92	LG Rebellion	34
93	Vinterhvede-værn	93
94	MS-septoria	94
95	MS brunnrust	95
96	Anja	96
97	MS-meldug	97
98	Substance	98
99	Ambition	99
<b>Hvede Værn</b>		
<b>Hvede Værn</b>		

pl. sort

led

Fortsætter



## Gørløse OBS 2025 sået d. 2.10.24. forfrugt vårbyg

Roskildevej						
jordbær bod						
indkørsel til	pcl.	sort	led	pcl.	sort	led
Roskildevej 203	67	Rug værn	67	<b>Vinterbyg Værn</b>		
3330 Gørløse	68	MS Brunrust	68	67	Prestige	67
	66	Rug - kort værn	66	66	Celtic	66
	65	KWS-H258	65	65	MS Meldug	65
	64	KWS-H274	64	64	MS-bygrust	64
	63	KWS-H273	63	63	MS-ramularia	63
	62	KWS-H256	62	62	MS-skoldplet	62
	61	KWS Erebor	61	61	Vinterbyg-værn	61
	60	Rug - kort værn	60	60	KWH1002	40
	59	HYH-387	50	59	Randi	7
	58	HYH-384	47	58	LGBU22-6913	27
	57	HYH-386	49	57	NOS Contador	6
	56	KWS Emphor	6	56	SY221181	38
	55	KWS-H275	35	55	SY Scoop	31
	54	KWS-H276	36	54	KW21-1289	50
	53	HYH331+10% Pop	13	53	KWS B153	16
	52	KWS Berado	3	52	SY223338	46
	51	KWS Elladanor	18	51	KWS Luddis	8
	50	KWS-H281	41	50	SY223386	56
	49	KWS Feldor	15	49	KWH1011	51
	48	KWS-H278	38	48	SJ 217198	19
	47	DH1094	55	47	Cleopatra	2
	46	HYH-366+10% populati	32	46	SY Loona	35
	45	KWS Rixor	14	45	SY Colyseoo	42
	44	KWS Valentor	16	44	SJ 222235	26
	43	HYH327+10% population	9	43	KWH1001	39
	42	KWS-H262	27	42	SY221203	45
	41	HYH-379	24	41	NOS 922.1009H	57
	40	KWS Wisdor	12	40	Molly	9
	39	HYH-372	21	39	Annemiek	10
	38	HYH 343+10% pop	19	38	KWH1007	48
	37	KWS Fidalgor	11	37	NOS 920.127-54	29
	36	HYH-389	51	36	SY223345	53
	35	HYH-382	26	35	SY Dakoota	32
	34	SU Jalo+10% pop	57	34	SY222223	36
	33	HYH-385	48	33	Dexter	33
	32	HYH-379+10% popu	59	32	SY223384	55
	31	KWS-H284	44	31	NOS Valverde	11
	30	KWS-H271	56	30	Alaska	4
	29	KWS-H266	30	29	SY223353	54
	28	HYH-367+10% populati	33	28	Blanding	1
	27	HYH-380	25	27	NOS 920.127-88	30
	26	KWS-H280	40	26	SC 115-9	59
	25	KWS-H264	28	25	SY221182	43
	24	KWS H-253	34	24	Buccaneer	13
	23	KWS-H265	29	23	KWS B173	18
	22	HYH-375	45	22	KWS B171	24
	21	HYH-374	22	21	SY221193	44
	20	KWS-H277	37	20	LG Capitol	12
	19	HYH-390	52	19	NOS 920.119-55	28
	18	SU Arvalus+10% population	8	18	AC 17/089/50	17
	17	KWS-H283	43	17	FDN20WB4805	23
	16	KWS Rotor	4	16	SJ 222056	20
	15	HYH-364	20	15	NOS 919.020-62	22
	14	HYH-364+10% popu	58	14	Orcade	5
	13	HYH-377	23	13	KWS Agilis	34
	12	Blanding	1	12	SJ 222192	25
	11	KWS Igor	5	11	SY Kestrel	60
	10	HYH-392	53	10	NOS 919.016-59	21
	9	DH840	54	9	Proctor	15
	8	KWS Tayo	2	8	KWH1008	49
	7	SU Perspektiv+10% populat	7	7	SY223342	52
	6	KWS-H282	42	6	SY221180	37
	5	HYH-376	46	5	KWS Tardis	3
	4	KWS Cursor	10	4	NOS 917.049-59	14
	3	KWS-H279	39	3	Inys	41
	2	HYH-365+10% populati	31	2	KWS Futuris	58
	1	KWS Esthor	17	1	KWH1005	47
		<b>Rug værn</b>			<b>Vinterbyg Værn</b>	

Fortsætter

## Hobro

JB3

### Forsøgsansvarlig:

Agillix

Landbocenter Hobro, Planteavl

Horsøvej 11

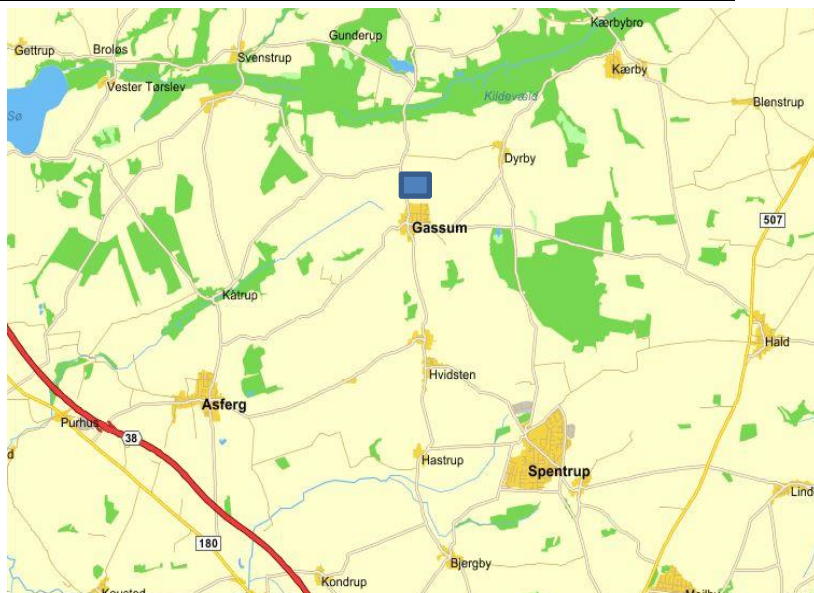
9500 Hobro

Keld Bonde

Tlf: 9635 1144

Mobil: 2099 3311

Email [kjb@agrinord.dk](mailto:kjb@agrinord.dk)



### Forsøgsvært

Henrik og Villy Rasmussen

Amtsvejen 30

Gassum

8981 Spentrup





N

# Hobro OBS 25 sået d. 25.9.24 forfrugt vinterraps

behandlet

Hvede Værn		
62	KW 2556-23	46
61	DLG Wheat Mix Everest	82
60	Sj S0423	24
59	RW42396	54
58	DLG Wheat Mix Top Bread	91
57	NOS 518283.09	69
56	KWS W495	56
55	Blanding	1
54	NOS Bullseye	22
53	RGT Hexton	19
52	LGWU211	36
51	NOS 518060.18	67
50	NOS Medley	21
49	LGWU21-5367	77
48	KWS W498	57
47	KWS Brise	18
46	KWS W478	31
45	LGWU200	75
44	DLG Wheat Mix Robust	92
43	NOS 517270.09	66
42	Kumpel	63
41	Guinness	15
40	Champion	8
39	Br 13143a212	48
38	KWS Extase	3
37	LG Kermit	27
36	KWS Dawsum	12
35	NOS Hvede Mix 2540	88
34	DSV 322109	49
33	Pacman	16
32	NOS Hvede Mix 2520	86
31	DLG Wheat Mix Top Yield	43
30	Intensity	62
29	RGT Bairstow	9
28	NOS 517268.14	65
27	LGWU22-8034	78
26	KWS W477	30
25	Sj U0501	38
24	SY123743	80
23	KWS W475	29
22	NOS 517262.08	39
21	Bright	6
20	DSV323115	50
19	Sj U2112	72
18	SY Hybingo	84
17	Sj T2019	73
16	KWS Scope	17
15	KW 2629-23	47
14	LG Defiance	35
13	SY122564	41
12	SU Marathon	85
11	LGWD20-21558-D	90
10	Sj U0687	71
9	AUK2003	60
8	KWS W504	58
7	NOS 517280.16	40
6	Kvium	4
5	Heerup	5
4	Ure	2
3	KWS W488	55
2	Kubik	13
1	WPB 21.3162	42
Hvede Værn		

Behandlet

Hvede Værn		
63	KWS Danicum	14
64	DSV 321113	51
65	SY123737	79
66	SU Pulsion	89
67	WPB 22.913	45
68	RW42423	53
69	KWS Arnie	26
70	Bohr	20
71	NOS Hvede Mix 2530	87
72	NOS Hvede Mix 2510	83
73	LGWU214	76
74	NOS 517121.03	64
75	NOS 518113.14	68
76	Sj A0051	74
77	LG Rebellion	34
78	Pondus	7
79	KWS W505	59
80	Sj S0543	25
81	SY Revolution	23
82	SU Horizon	81
83	DSV323114	32
84	LG Optimist	44
85	RGT Stokes	11
86	RW42378	33
87	Sj S0592	37
88	Br 13147a541	61
89	LG Initial	10
90	Sj U0003	70
91	NOS 516231.10	28
92	RW42416	52
93	Vinterhvede-værn	93
94	MS-septoria	94
95	MS brunrust	95
96	Anja	96
97	MS-meldug	97
98	Substance	98
99	Ambition	99
Hvede værn		
Triticale værn		
7	MS Gulrust	7
6	MS-meldug	6
5	MS-brunrust	5
4	Triticale-værn	4
3	Sj 8501003	3
2	Trias	1
1	Lumaco	2
Triticale værn		
RUG værn		
68	MS Brunrust	68
67	Vinterrug-værn	67
66	Rug - kort værn	66
65	KWS-H258	65
64	KWS-H274	64
63	KWS-H273	63
62	KWS-H256	62
61	KWS Erebor	61
60	Rug - kort værn	60
59	HYH-386	49
58	KWS Cursor	10
57	HYH-377	23
56	DH840	54
RUG værn		

behandlet

Vinterbyg Værn		
63	MS-ramularia	63
64	MS-bygrust	64
65	MS Meldug	65
66	Celtic	66
67	Prestige	67
Vinterbyg Værn		
RUG værn		
55	KWS-H278	38
54	KWS-H282	42
53	HYH-364	20
52	HYH-364+10% popu	58
51	KWS-H277	37
50	Blanding	1
49	KWS H-253	34
48	HYH-382	26
47	KWS-H265	29
46	KWS Elladanor	18
45	HYH 343+10% pop	19
44	HYH-374	22
43	HYH-366+10% populati	32
42	KWS-H281	41
41	SU Perspektiv+10% populat	7
40	KWS Fidalgor	11
39	KWS-H264	28
38	KWS-H283	43
37	KWS-H266	30
36	KWS-H275	35
35	HYH-389	51
34	HYH-385	48
33	KWS Rixor	14
32	KWS-H276	36
31	KWS-H271	56
30	KWS Emphor	6
29	HYH-376	46
28	KWS Igor	5
27	KWS-H280	40
26	KWS Berado	3
25	HYH-392	53
24	HYH-375	45
23	SU Arvalus+10% population	8
22	KWS Rotor	4
21	DH1094	55
20	KWS-H284	44
19	HYH-379	24
18	KWS Esthor	17
17	HYH-390	52
16	HYH-387	50
15	KWS Tayo	2
14	KWS Feldor	15
13	KWS Valentor	16
12	KWS Wisdor	12
11	HYH327+10% population	9
10	HYH-379+10% popu	59
9	HYH-365+10% populati	31
8	SU Jalo+10% pop	57
7	HYH-384	47
6	HYH-367+10% populati	33
5	HYH-372	21
4	KWS-H279	39
3	KWS-H262	27
2	HYH331+10% Pop	13
1	HYH-380	25
RUG værn		

Vinterbyg Værn		
62	MS-skoldplet	62
61	Vinterbyg-værn	61
60	KWH1007	48
59	NOS 922.1009H	57
58	Dexter	33
57	KWS Tardis	3
56	Molly	9
55	NOS 920.127-54	29
54	LGBU22-6913	27
53	KWS B153	16
52	Blanding	1
51	SC 115-9	59
50	NOS Contador	6
49	KWS B171	24
48	Alaska	4
47	Orcade	5
46	Proctor	15
45	Randi	7
44	FDN20WB4805	23
43	NOS 920.127-88	30
42	LG Capitol	12
41	KWS Luddis	8
40	SY223342	52
39	SY Kestrel	60
38	NOS 917.049-59	14
37	KWH1002	40
36	KWS B173	18
35	SY223384	55
34	KWS Futuris	58
33	SJ 217198	19
32	SY Scoop	31
31	KWH1005	47
30	KWH1001	39
29	Cleopatra	2
28	AC 17/089/50	17
27	Buccaneer	13
26	Annemiek	10
25	SY221182	43
24	KW21-1289	50
23	SY Colyseoo	42
22	SY Loona	35
21	SY221193	44
20	SJ 222056	20
19	SY221180	37
18	SY223353	54
17	KWH1011	51
16	SY223386	56
15	SJ 222192	25
14	NOS 919.016-59	21
13	SY223338	46
12	KWS Agiis	34
11	SY221203	45
10	NOS 920.119-55	28
9	SY222223	36
8	NOS 919.020-62	22
7	SY221181	38
6	KWH1008	49
5	Inys	41
4	SY223345	53
3	SY Dakoota	32
2	NOS Valverde	11
1	SJ 222235	26
Vinterbyg Værn		

pcl. sort led

pcl. sort led

pcl. sort led

pcl. sort led

## Holeby

JB7

### Forsøgsansvarlig:

Nordic Seed - Holeby

Højbygårdvej 14

4960 Holeby

Brian B. Pedersen

Tlf: 8887 5105

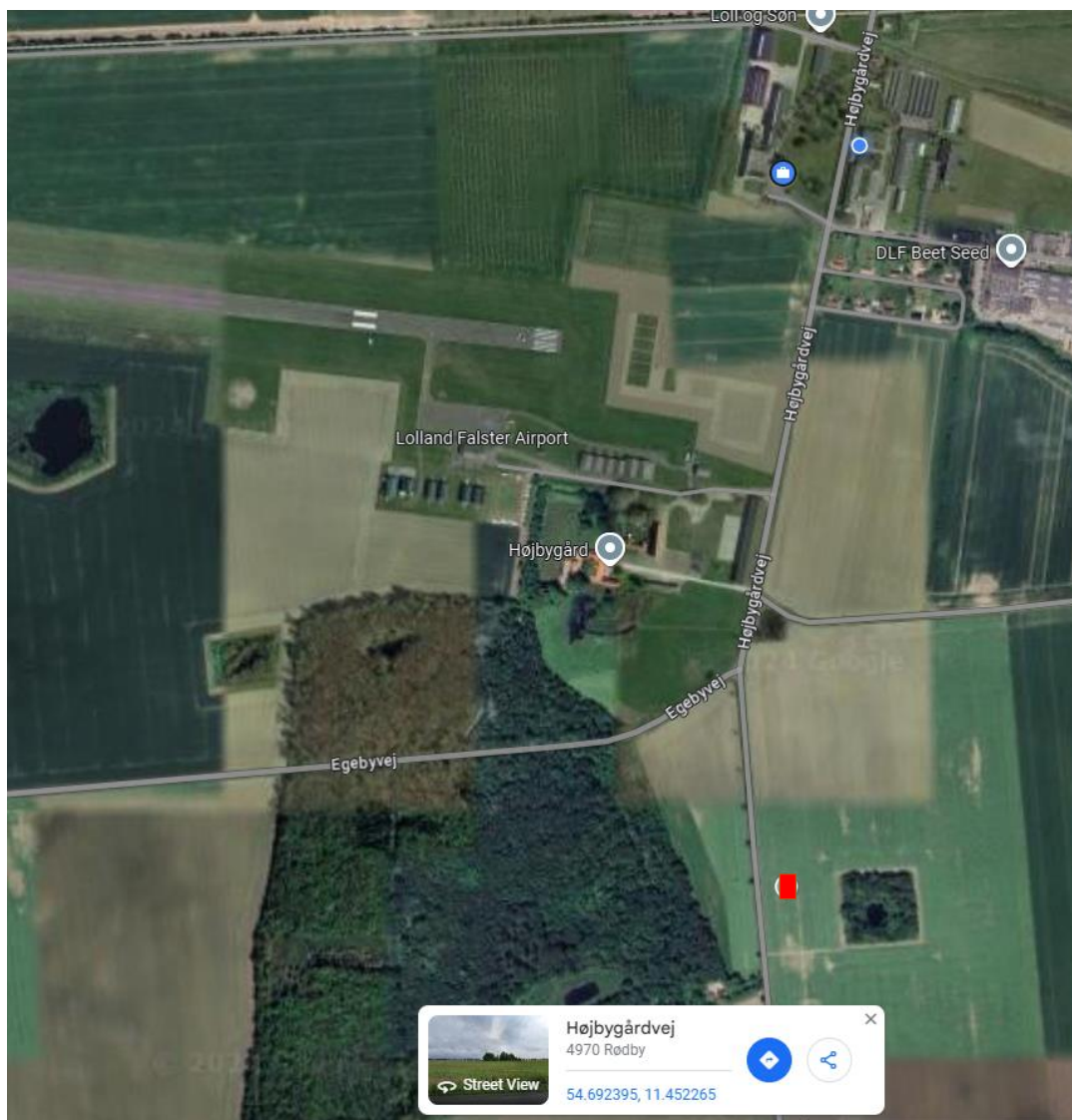
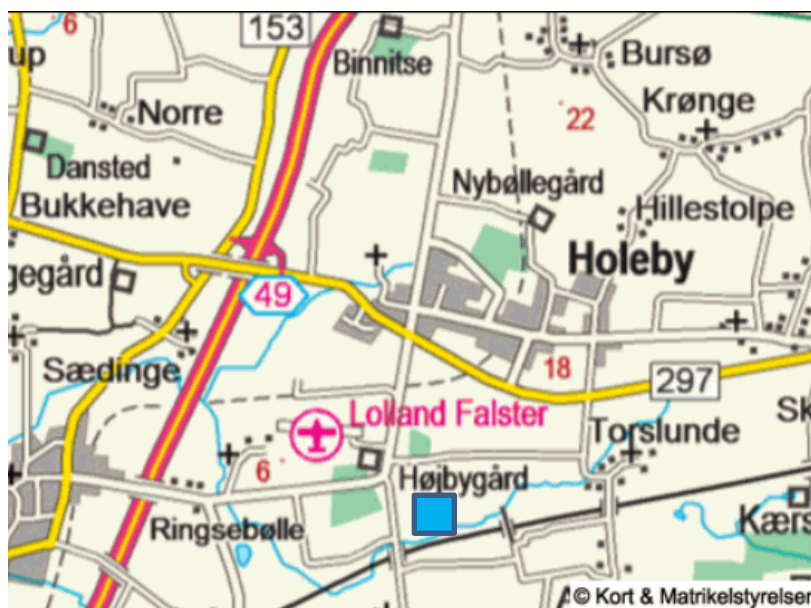
Mobil: 4082 5472

Email BBPE@nordicseed.com

### Forsøgsvært

Højbygårdsvej

4960 Holeby



start y1x1

GPS 54.692395, 11.452265

Holeby OBS 2025 sæt d. 30.9.24. 8 kolonner

fortsætter



pcl	navn	led
69	Hvede værn	
	NOS Hvede Mix 2540	88
70	KWS W475	29
71	DSV323114	32
72	DLG Wheat Mix Robust	92
73	NOS Hvede Mix 2530	87
74	NOS 518283.09	69
75	DSV 322109	49
76	Bright	6
77	LG Optimist	44
78	RW42416	52
79	KWS Daw sum	12
80	Sj U0687	71
81	DLG Wheat Mix Top Bread	91
82	SY123737	79
83	NOS 517268.14	65
84	KWS Brise	18
85	KWS W495	56
86	RGT Bairstow	9
87	SU Marathon	85
88	RW42396	54
89	NOS 518113.14	68
90	Kubik	13
91	KWS Extase	3
92	RW42378	33
93	Vinterhvede-værn	93
94	MS-septoria	94
95	MS brunrust	95
96	Anja	96
97	MS-meldug	97
98	Substance	98
99	Ambition	99
	Hvede værn	
	Hvede værn	
	Hvede værn	
	Hvede værn	

pcl	navn	led
35	Hvede værn	
	KWS Scope	17
36	Blanding	1
37	RGT Stokes	11
38	KWS W504	58
39	DLG Wheat Mix Everest	82
40	NOS Hvede Mix 2520	86
41	KWS W478	31
42	SY Revolution	23
43	NOS 517121.03	64
44	LGWU214	76
45	KWS W498	57
46	DSV 321113	51
47	KWS Arnle	26
48	NOS Hvede Mix 2510	83
49	Sj S0543	25
50	SU Horizon	81
51	WPB 22.913	45
52	Champion	8
53	Pondus	7
54	Br 13147a541	61
55	Sj S0592	37
56	KW 2629-23	47
57	KWS W488	55
58	SU Pulsion	89
59	Guinness	15
60	LGWU21-5367	77
61	Sj A0051	74
62	Kvium	4
63	KWS Danicum	14
64	AUK2003	60
65	LGWU200	75
66	NOS 517262.08	39
67	WPB 21.3162	42
68	LGWU22-8034	78
	Hvede værn	

pcl	navn	led
9	Hvede værn	
	Bohr	20
10	KWS W477	30
11	Kumpel	63
12	Sj U0501	38
13	LG Initial	10
14	LG Rebellion	34
15	NOS 517270.09	66
16	LGWU211	36
17	SY123743	80
18	LG Kermit	27
19	KWS W505	59
20	NOS Bullseye	22
21	KW 2556-23	46
22	SY Hybingo	84
23	Ure	2
24	Heerup	5
25	Sj T2019	73
26	LG Defiance	35
27	RGT Hexton	19
28	Sj U0003	70
29	SY122564	41
30	DSV323115	50
31	LGWD20-21558-D	90
32	Br 13143a212	48
33	NOS Medley	21
34	NOS 518060.18	67
35	Intensity	62
36	Sj S0423	24
37	NOS 516231.10	28
38	DLG Wheat Mix Top Yield	43
39	Pacman	16
40	NOS 517280.16	40
41	Sj U2112	72
42	RW42423	53
43	Hvede værn	
44		

1-8 værn N

højby  
gårds



## Holeby OBS sæt d. 30.9.24

4		5		6		7		8	
pcl	navn	navn	led	pcl	navn	navn	led	pcl	navn
	<b>Triticale værn</b>	<b>Rug værn</b>			<b>Rug værn</b>	<b>vinterbyg værn</b>			<b>vinterbyg værn</b>
1	SJ 8501003	KWS Rixor	14	35	HYH-384	SY221193	44	35	KWS Agilis
2	Trias	HYH-382	26	36	KWS Esthor	SY223345	53	36	KWH1008
3	Lumaco	KWS-H278	38	37	DH1094	KWH1002	40	37	KWH1001
4	Triticale-værn	HYH 343+10% pop	19	38	HYH-377	FDN20WB4805	23	38	KW21-1289
5	MS-brunnrust	KWS Rotor	4	39	SU Jalo+10% pop	NOS 917.049-59	14	39	NOS 920.119-55
6	MS-meldug	KWS H-253	34	40	HYH-379+10% popu	NOS 920.127-54	29	40	KWH1007
7	MS Gullrust	SU Arvalus+10% population	8	41	HYH-387	Cleopatra	2	41	Dexter
	<b>Triticale værn</b>	KWS-H283	43	42	HYH-385	KWS Luddis	8	42	Alaska
	WW	KWS-H262	27	43	HYH-390	KWS Tardis	3	43	SY221182
	YR 1	KWS-H276	36	44	KWS Fidaigor	SY223353	54	44	KWS B173
	YR 2	Blanding	1	45	KWS Emphor	LGBU22-6913	27	45	AC 17/089/50
	YR 3	HYH-386	49	46	KWS-H279	KWS Futuris	58	46	SY223342
	ww	HYH-364+10% popu	58	47	KWS Feldor	NOS 919.020-62	22	47	Inys
	Sheriff	KWS-H284	44	48	KWS Tayo	NOS 919.020-62	11	48	SY Zoomba
	Spontan	KWS Igor	5	49	KWS Cursor	NOS Valverde	13	49	SY Colyseoo
	KWS Extase	HYH-375	45	50	HYH-389	Buccaneer	56	50	SY Scoop
	LG Armstrong	HYH-376	46	51	KWS-H271	SY223386	26	51	SJ 222192
	Gringo	SU Perspective+10% populat	7	52	HYH-372	SJ 222235	36	52	Proctor
	Providence	HYH-327+10% population	9	53	KWS-H275	SY222223	1	53	NOS 920.127-88
	Amboise	HYH-365+10% populati	31	54	HYH-366+10% populati	Blanding	60	54	NOS 919.016-59
	Chevignon	KWS-H265	29	55	KWS-H277	SY Kestrel	51	55	LG Capitol
	Mariboss	KWS-H281	41	56	KWS-H266	KWH1011	59	56	SY223384
	Ambition	HYH-367+10% populati	33	57	KWS Wisdor	SC 115-9	5	57	SY Dakoota
	Kvium	KWS Berado	3	58	KWS-H280	Orcade	38	58	KWH1005
	ww	HYH-379	24	59	HYH-374	SY221181	10	59	KWS B153
	ww	KWS Valentor	16	60	Rug - kort værn	Annemiek	6	60	SY Loona
	ww	KWS-H282	42	61	KWS Erebor	NOS Contador	19	61	Vinterbyg-værn
	ww	KWS Eliadanor	18	62	KWS-H256	SJ 217198	57	62	MS-skoldplet
	ww	DH840	54	63	KWS-H273	NOS 922.1009H	46	63	MS-ramularia
	ww	HYH-380	25	64	KWS-H274	SY223338	7	64	MS-bygrust
	ww	KWS-H264	28	65	KWS-H258	Randi	20	65	MS Meldug
	ww	HYH-364	20	66	Rug - kort værn	SJ 222056	9	66	Celtic
	ww	HYH-392	53	67	Vinterrug-værn	Molly	24	67	Prestige
	ww	HYH331+10% Pop	13	68	IMS Brunnrust	KWS B171	37		vinterbyg værn
	ww	Rug værn			Rug værn	SY221180			vinterbyg værn

## Holstebro

JB3

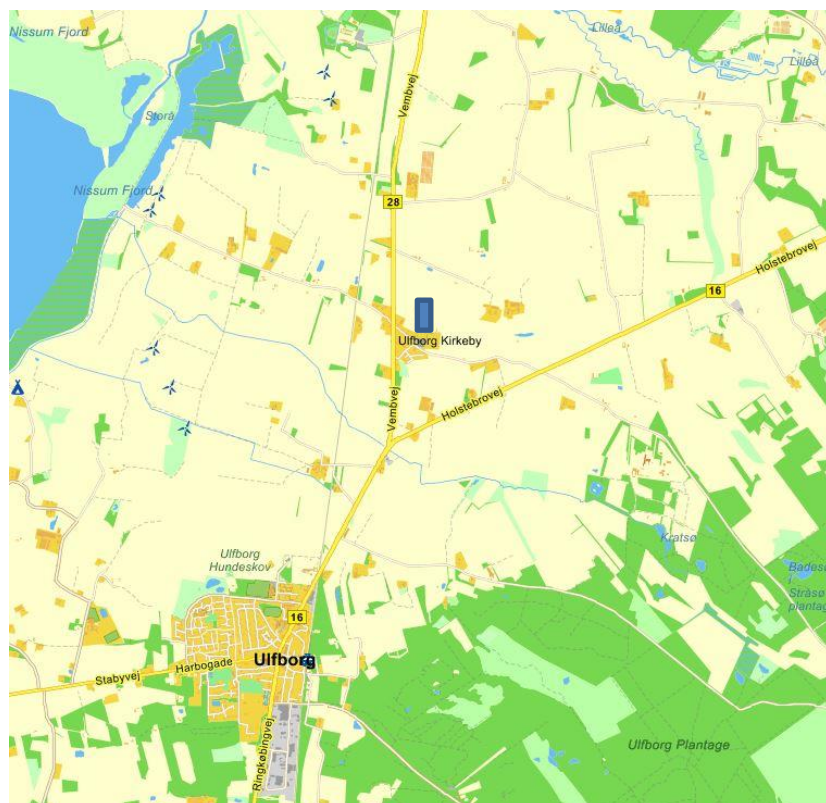
### Forsøgsansvarlig:

Forsøgsvirksomheden Ytteborg  
Hjermvej 94  
7560 Hjerm

Karsten Sekkelund Kristensen  
Tlf: 6175 0021  
Email KSK@Ytteborg.dk

### Forsøgsvært

Ved Vembvej 10  
6990 Ulfborg



Gps. 56.18 13.9 N, 8.20 35.7 E



## Holstebro OBS 2025 sået d. i 8 kolonner. Forfrugt havre.

fortsætter

1			2			3			4		
Pcl.	Sort	Led	Pcl.	Sort	Led	Pcl.	Sort	Led	Pcl.	Sort	Led
	Hvede VÆRN			Hvede VÆRN			Hvede VÆRN			Hvede VÆRN	
31	KWS W505	59	32	DSV 321113	51	93	Vinterhvede-værn	93	94	MS-septoria	94
30	SY122564	41	33	DLG Wheat Mix Robust	92	92	NOS 517262.08	39	95	MS brunrust	95
29	Br 13147a541	61	34	NOS Hvede Mix 2540	88	91	Sj A0051	74	96	Anja	96
28	NOS 518060.18	67	35	Br 13143a212	48	90	DLG Wheat Mix Top Bread	91	97	MS-meldug	97
27	Sj U0003	70	36	SY Hybingo	84	89	WPB 21.3162	42	98	Substance	98
26	Pondus	7	37	LG Optimist	44	88	KWS W504	58	99	Ambition	99
25	LG Rebellion	34	38	LGWU22-8034	78	87	Kumpel	63		<b>HVEDE VÆRN</b>	
24	RGT Hexton	19	39	Sj T2019	73	86	LG Initial	10	<b>RUG Værn</b>		
23	NOS 517270.09	66	40	KWS W495	56	85	NOS Medley	21	1	HYH-365+10% populati	31
22	KW 2556-23	46	41	KWS W498	57	84	AUK2003	60	2	KWS-H281	41
21	KWS Scope	17	42	SY123743	80	83	NOS Hvede Mix 2510	83	3	HYH-380	25
20	LGWU21-5367	77	43	SU Horizon	81	82	NOS 516231.10	28	4	SU Jalo+10% pop	57
19	WPB 22.913	45	44	Sj U0501	38	81	SY Revolution	23	5	HYH-364+10% popu	58
18	KWS Extase	3	45	KWS W477	30	80	DLG Wheat Mix Everest	82	6	HYH-390	52
17	RGT Stokes	11	46	Pacman	16	79	Ure	2	7	KWS Emphor	6
16	KWS W488	55	47	Sj S0592	37	78	RW42416	52	8	KWS-H279	39
15	Bohr	20	48	SU Marathon	85	77	Heerup	5	9	KWS Cursor	10
14	Sj U0687	71	49	NOS 517121.03	64	76	DSV323114	32	10	DH840	54
13	NOS 518113.14	68	50	RW42396	54	75	LGWU211	36	11	KWS H-253	34
12	SU Pulsion	89	51	RW42423	53	74	KWS W475	29	12	DH1094	55
11	NOS Hvede Mix 2520	86	52	DSV 322109	49	73	RW42378	33	13	HYH-392	53
10	NOS 517280.16	40	53	LG Kermit	27	72	NOS Bullseye	22	14	HYH-377	23
9	NOS 517268.14	65	54	DLG Wheat Mix Top Yield	43	71	NOS 518283.09	69	15	HYH-382	26
8	Kubik	13	55	KWS Danicum	14	70	KWS Amie	26	16	KWS Elladanor	18
7	Champion	8	56	Sj S0423	24	69	LGWU214	76	17	SU Perspektiv+10% popula	7
6	Intensity	62	57	SY123737	79	68	NOS Hvede Mix 2530	87	18	KWS Feldor	15
5	KWS Brise	18	58	KWS W478	31	67	Kvium	4	19	KWS-H278	38
4	Sj U2112	72	59	Guinness	15	66	RGT Bairstow	9	20	HYH331+10% Pop	13
3	Blanding	1	60	Sj S0543	25	65	LG Defiance	35	21	KWS Esthor	17
2	LGWD20-21558-D	90	61	DSV323115	50	64	KWS Dawsum	12	22	SU Arvalus+10% population	8
1	LGWU200	75	62	KW 2629-23	47	63	Bright	6	23	HYH-379	24
	Hvede VÆRN			Hvede VÆRN			Hvede VÆRN		<b>RUG Værn</b>		
Pcl.	Sort	Led	Pcl.	Sort	Led	Pcl.	Sort	Led	Pcl.	Sort	Led

**Holstebro rug OBS**  
← fortsætter

4		
Pcl.	Sort	Led
	<b>Hvede VÆRN</b>	
94	MS-septoria	94
95	MS brunrust	95
96	Anja	96
97	MS-meldug	97
98	Substance	98
99	Ambition	99
	<b>HVEDE VÆRN</b>	
<b>RUG Værn</b>		
1	HYH-365+10% populati	31
2	KWS-H281	41
3	HYH-380	25
4	SU Jalo+10% pop	57
5	HYH-364+10% popu	58
6	HYH-390	52
7	KWS Emphor	6
8	KWS-H279	39
9	KWS Cursor	10
10	DH840	54
11	KWS H-253	34
12	DH1094	55
13	HYH-392	53
14	HYH-377	23
15	HYH-382	26
16	KWS Elladanor	18
17	SU Perspectiv+10% populat	7
18	KWS Feldor	15
19	KWS-H278	38
20	HYH331+10% Pop	13
21	KWS Esthor	17
22	SU Arvalus+10% population	8
23	HYH-379	24
<b>RUG Værn</b>		

5		
Pcl.	Sort	Led
<b>RUG Værn</b>		
54	HYH-385	48
53	KWS-H266	30
52	HYH-374	22
51	HYH-379+10% popu	59
50	KWS-H283	43
49	KWS Igor	5
48	HYH327+10% population	9
47	KWS-H277	37
46	KWS-H282	42
45	HYH-375	45
44	KWS-H265	29
43	KWS Rixor	14
42	HYH-372	21
41	HYH-366+10% populati	32
40	KWS Berado	3
39	KWS-H271	56
38	Blanding	1
37	KWS-H275	35
36	HYH-367+10% populati	33
35	HYH-384	47
34	KWS Rotor	4
33	HYH-389	51
32	KWS-H276	36
31	KWS Tayo	2
30	HYH 343+10% pop	19
29	KWS Fidalgor	11
28	KWS Valentor	16
27	KWS Wisdor	12
26	KWS-H284	44
25	KWS-H280	40
24	KWS-H264	28
<b>RUG Værn</b>		

## Holstebro OBS vinterbyg triticales.

← fortsætter

Pcl.	Sort	Led
<b>RUG Værn</b>		
55	HYH-376	46
56	HYH-387	50
57	KWS-H262	27
58	HYH-364	20
59	HYH-386	49
60	Rug - kort værn	60
61	KWS Erebor	61
62	KWS-H256	62
63	KWS-H273	63
64	KWS-H274	64
65	KWS-H258	65
66	Rug - kort værn	66
67	Vinterrug-værn	67
68	MS Brunrust	68
<b>RUG Værn</b>		
<b>Vinterbyg VÆRN</b>		
1	KWH1002	40
2	NOS 919.016-59	21
3	KWS Luddis	8
4	KWS B171	24
5	SY222223	36
6	KWH1005	47
7	NOS 922.1009H	57
8	SY223342	52
9	SY223345	53
10	SY Colyseoo	42
11	SJ 222056	20
12	Dexter	33
13	SJ 222235	26
14	SY Loona	35
15	NOS 919.020-62	22
<b>Vinterbyg VÆRN</b>		

Pcl. Sort Led

Pcl.	Sort	Led
<b>Vinterbyg VÆRN</b>		
46	KW21-1289	50
45	NOS Contador	6
44	KWS B173	18
43	SC 115-9	59
42	KWS Agilis	34
41	KWH1008	49
40	SY Dakoota	32
39	NOS 920.127-54	29
38	KWH1007	48
37	SY221193	44
36	FDN20WB4805	23
35	Alaska	4
34	SY221203	45
33	SY223386	56
32	NOS Valverde	11
31	Randi	7
30	Proctor	15
29	Cleopatra	2
28	NOS 920.127-88	30
27	KWS Tardis	3
26	SY223338	46
25	NOS 917.049-59	14
24	SY Scoop	31
23	SY223353	54
22	SY221180	37
21	SY223384	55
20	Molly	9
19	Orcade	5
18	SY221181	38
17	LG Capitol	12
16	NOS 920.119-55	28
<b>Vinterbyg VÆRN</b>		

Pcl. Sort Led

Pcl.	Sort	Led
<b>Vinterbyg VÆRN</b>		
47	SY221182	43
48	Buccaneer	13
49	AC 17/089/50	17
50	SY Kestrel	60
51	KWH1001	39
52	KWH1011	51
53	KWS Futuris	58
54	KWS B153	16
55	SJ 222192	25
56	LGBU22-6913	27
57	SJ 217198	19
58	lnys	41
59	Blanding	1
60	Annemiek	10
61	Vinterbyg-værn	61
62	MS-skoldplet	62
63	MS-ramularia	63
64	MS-bygrust	64
65	MS Meldug	65
66	Celtic	66
67	Prestige	67
<b>Vinterbyg VÆRN</b>		
<b>Triticale værn</b>		
7	MS Gulrust	7
6	MS-meldug	6
5	MS-brunrust	5
4	Triticale-værn	4
3	Sj 8501003	3
2	Trias	1
1	Lumaco	2
<b>Triticale værn</b>		
<b>VÆRN</b>		

Pcl. Sort Led

37 7

8

## Jynde vad

JB1

**Forsøgsansvarlig:**

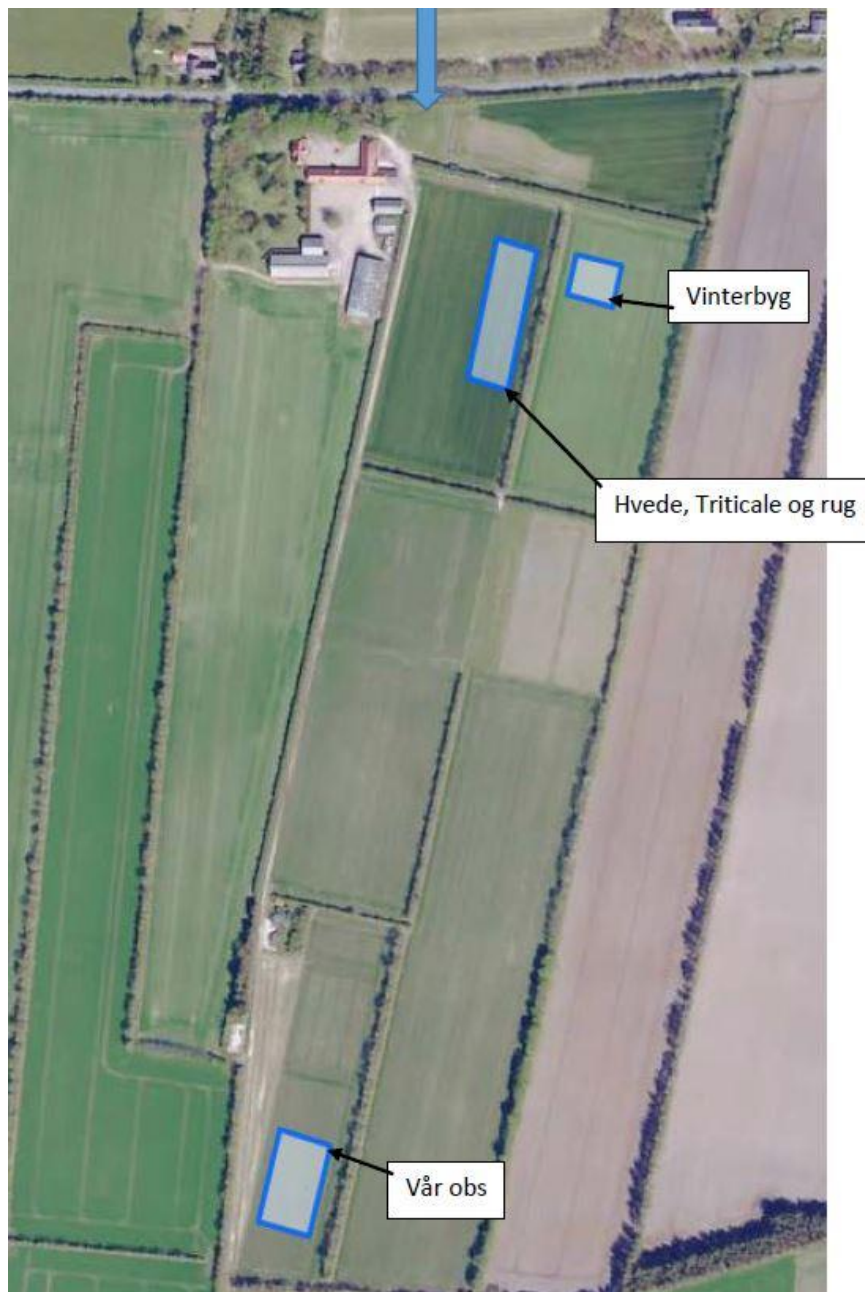
Jynde vad Forsøgsstation  
Flensborgvej 24  
6360 Tinglev

Henning Thomsen

Mobil: 4061 4899

Email [Henning.Thomsen@agro.au.dk](mailto:Henning.Thomsen@agro.au.dk)

Ny indkørsel nr. 24



## Jynde vad OBS 2025 vinterbyg sået d. 18.9.24.

pd.	sort	led	pd.	sort	led	pd.	sort	led	pd.	sort	led
	Vinterbyg Værn			Vinterbyg Værn			Vinterbyg Værn			Vinterbyg Værn	
17	SJ 217198	19	51	SJ 222056	20	18	Blanding	1	51	SJ 222056	20
16	SY221203	45	50	SY Kestrel	60	19	NOS 922.1009H	57	50	SY Kestrel	60
15	Orcade	5	49	KWH1001	39	20	NOS Contador	6	49	KWH1001	39
14	Cleopatra	2	48	LG Capitol	12	21	SJ 222235	26	48	LG Capitol	12
13	KW21-1289	50	47	SJ 222192	25	22	NOS 917.049-59	14	47	SJ 222192	25
12	KWS Tardis	3	46	SY Scoop	31	23	SY223342	52	46	SY Scoop	31
11	SY Loona	35	45	Proctor	15	24	NOS 919.020-62	22	45	Proctor	15
10	SC 115-9	59	44	KWH1005	47	25	SY221182	43	44	KWH1005	47
9	KWS Agilis	34	43	SY223384	55	26	SY221180	37	43	SY223384	55
8	Buccaneer	13	42	FDN20WB4805	23	27	NOS Valverde	11	42	FDN20WB4805	23
7	KWS B153	16	41	LGBU22-6913	27	28	SY221181	38	41	LGBU22-6913	27
6	NOS 920.127-88	30	40	hys	41	29	Alaska	4	40	hys	41
5	NOS 919.016-59	21	39	SY223353	54	30	SY Colyseoo	42	39	SY223353	54
4	NOS 920.119-55	28	38	SY223338	46	31	NOS 920.127-54	29	38	SY223338	46
3	Molly	9	37	Anmeriek	10	32	AC 17/089/50	17	37	Anmeriek	10
2	KWH1007	48	36	KWS B171	24	33	KWS Luddis	8	36	KWS B171	24
1	Dexter	33	35	Randi	7	34	SY221193	44	35	Randi	7
	Vinterbyg Værn			Vinterbyg Værn			Vinterbyg Værn			Vinterbyg Værn	

1

2

3

4

## Jyndevad OBS 2025

## Jynde vad OBS 2025 vinterhvede, rug og triticalet sået d. 21.9.24

pcl.	sort	led
	<b>Hvede værn</b>	
59	Champion	8
58	SY122564	41
57	Sj S0592	37
56	KWS Dawsum	12
55	SU Horizon	81
54	Sj U2112	72
53	DLG Wheat Mix Robust	92
52	NOS Hvede Mix 2520	86
51	DSV323115	50
50	NOS Medley	21
49	NOS 516231.10	28
48	NOS 517121.03	64
47	KWS Danicum	14
46	Bright	6
45	SY123737	79
44	Br 13147a541	61
43	Blanding	1
42	SY Revolution	23
41	RGT Stokes	11
40	NOS Hvede Mix 2510	83
39	NOS Hvede Mix 2540	88
38	AUK2003	60
37	LG Defiance	35
36	Sj U0687	71
35	NOS 517270.09	66
34	LGWU21-5367	77
33	Guinness	15
32	KWS Arnie	26
31	NOS Hvede Mix 2530	87
30	NOS 518060.18	67
29	WPB 22.913	45
28	NOS 517262.08	39
27	RGT Bairstow	9
26	KWS Scope	17
25	LG Initial	10
24	LGWU22-8034	78
23	Br 13143a212	48
22	Kvium	4
21	SY123743	80
20	NOS 518113.14	68
19	LG Rebellion	34
18	Kubik	13
17	KWS Brise	18
16	LGWU214	76
15	NOS 517280.16	40
14	DLG Wheat Mix Everest	82
13	KW 2629-23	47
12	SU Marathon	85
11	Sj T2019	73
10	Sj U0501	38
9	KWS W495	56
8	LG Optimist	44
7	DLG Wheat Mix Top Bread	91
6	NOS 518283.09	69
5	Intensity	62
4	Kumpel	63
3	RGT Hexton	19
2	Sj U0003	70
1	RW42416	52
	<b>Hvede værn</b>	

pcl. sort led  
1

pcl.	sort	led
	<b>Hvede værn</b>	
60	KWS W475	29
61	RW42378	33
62	LGWD20-21558-D	90
63	Sj A0051	74
64	KWS W477	30
65	DSV 322109	49
66	DSV 321113	51
67	Sj S0423	24
68	KWS W504	58
69	LG Kermit	27
70	RW42423	53
71	Bohr	20
72	KW 2556-23	46
73	KWS W498	57
74	RW42396	54
75	Ure	2
76	SY Hybingo	84
77	WPB 21.3162	42
78	Heerup	5
79	LGWU200	75
80	Sj S0543	25
81	KWS Extase	3
82	NOS 517268.14	65
83	KWS W478	31
84	KWS W488	55
85	DSV323114	32
86	DLG Wheat Mix Top Yield	43
87	SU Pulsion	89
88	NOS Bullseye	22
89	Pondus	7
90	LGWU211	36
91	KWS W505	59
92	Pacman	16
93	Vinterhvede-værn	93
94	MS-septoria	94
95	MS brunrust	95
96	Anja	96
97	MS-meldug	97
98	Substance	98
99	Ambition	99
	<b>Hvede værn</b>	
	<b>Triticale værn</b>	
7	MS Gulrust	7
6	MS-meldug	6
5	MS-brunrust	5
4	Triticale-værn	4
3	Trias	1
2	Sj 8501003	3
1	Lumaco	2
	<b>Triticale værn</b>	
67	Vinterrug-værn	67
68	MS Brunrust	68
66	Rug - kort værn	66
65	KWS-H258	65
64	KWS-H274	64
63	KWS-H273	63
62	KWS-H256	62
61	KWS Erebor	61
60	Rug - kort værn	60
	<b>Rug værn</b>	

pcl. sort led  
2

pcl.	sort	led
	<b>Rug værn</b>	
59	KWS-H262	27
58	HYH-379	24
57	HYH-389	51
56	DH1094	55
55	HYH-365+10% populati	31
54	HYH-380	25
53	HYH-364+10% popu	58
52	KWS Tayo	2
51	KWS Berado	3
50	HYH-384	47
49	HYH-379+10% popu	59
48	KWS H-253	34
47	HYH-374	22
46	HYH-392	53
45	KWS-H283	43
44	KWS-H280	40
43	KWS Elladanor	18
42	KWS-H264	28
41	KWS Feldor	15
40	KWS-H278	38
39	HYH-387	50
38	KWS Esthor	17
37	HYH-377	23
36	HYH-375	45
35	KWS-H281	41
34	HYH-367+10% populati	33
33	KWS-H275	35
32	HYH-376	46
31	SU Arvalus+10% population	8
30	SU Perspectiv+10% populat	7
29	KWS Valentor	16
28	KWS Emphor	6
27	HYH327+10% population	9
26	KWS-H276	36
25	HYH-364	20
24	HYH331+10% Pop	13
23	KWS-H266	30
22	HYH-390	52
21	KWS-H277	37
20	DH840	54
19	KWS-H284	44
18	Blanding	1
17	KWS Fidalgor	11
16	KWS Cursor	10
15	SU Jalo+10% pop	57
14	KWS-H282	42
13	HYH 343+10% pop	19
12	KWS Wisdor	12
11	HYH-372	21
10	KWS-H279	39
9	KWS-H265	29
8	HYH-385	48
7	HYH-382	26
6	KWS Rotor	4
5	KWS-H271	56
4	KWS Rixor	14
3	KWS Igor	5
2	HYH-386	49
1	HYH-366+10% populati	32
	<b>Rug værn</b>	

pcl. sort led  
3

## Karise

JB7

### Forsøgsansvarlig:

Østdansk Landboforening  
Landbocentret, Planteavl  
Center Alle 6  
4683 Rønnede

Jacob Christiansen  
Mobil: 2931 1923  
jac@ostdansk.dk

Maja Folmer-Petersen  
Mobil: 3068 1928  
MFP@ostdansk.dk



Anders Vestergaard Nielsen  
Mobil: 3024 7420  
[avn@ostdansk.dk](mailto:avn@ostdansk.dk)

### Forsøgsvært

Østsjælland's Andel  
Køgevej 55  
4653 Karise



# Karise OBS 2024 sæt d. 4.10.24 forfrugt vinterhvede

	pcl.	sort	led
Vest ↑	<b>Hvede Værn</b>		
	62	LG Optimist	44
	61	KWS Scope	17
	60	Pondus	7
	59	NOS Hvede Mix 2540	88
	58	LG Initial	10
	57	KWS Brise	18
	56	SU Marathon	85
	55	KWS Danicum	14
	54	SY122564	41
	53	Sj S0592	37
	52	KWS W504	58
	51	KWS W505	59
	50	NOS 517262.08	39
	49	LG Defiance	35
	48	Heerup	5
	47	DLG Wheat Mix Everest	82
	46	NOS Hvede Mix 2520	86
	45	SY123743	80
	44	KW 2556-23	46
	43	Guinness	15
	42	NOS 518283.09	69
	41	NOS 516231.10	28
	40	DSV 322109	49
	39	NOS 517270.09	66
	38	SY Hybinge	84
	37	RGT Bairstow	9
	36	NOS 518113.14	68
	35	RW42396	54
	34	RW42423	53
	33	LGWU21-5367	77
	32	KWS W488	55
	31	Blanding	1
	30	Sj U0501	38
	29	NOS Hvede Mix 2530	87
	28	DLG Wheat Mix Top Bread	91
	27	LGWU211	36
	26	NOS 517280.16	40
	25	Sj T2019	73
	24	RGT Stokes	11
	23	AUK2003	60
	22	SU Horizon	81
	21	NOS 517121.03	64
	20	RW42378	33
	19	Sj A0051	74
18	DSV323114	32	
17	Champion	8	
16	Sj U2112	72	
15	DSV 321113	51	
14	KWS W477	30	
13	RW42416	52	
12	DLG Wheat Mix Top Yield	43	
11	SY Revolution	23	
10	NOS 517268.14	65	
9	KWS W495	56	
8	Kubik	13	
7	Kvium	4	
6	Ure	2	
5	KWS Dawsum	12	
4	SY123737	79	
3	RGT Hexton	19	
2	Pacman	16	
1	Sj S0423	24	
start gul	<b>Hvede Værn</b>		

	pcl.	sort	led
	<b>Hvede Værn</b>		
	63	Br 13143a212	48
	64	LGWU200	75
	65	WPB 22.913	45
	66	Bohr	20
	67	DSV323115	50
	68	Br 13147a541	61
	69	KWS W475	29
	70	LG Kermit	27
	71	NOS Bullseye	22
	72	KWS Arnie	26
	73	Kumpel	63
	74	KWS Extase	3
	75	NOS 518060.18	67
	76	Sj S0543	25
	77	LGWD20-21558-D	90
	78	SU Pulsion	89
	79	Sj U0687	71
	80	KWS W498	57
	81	LG Rebellion	34
	82	KW 2629-23	47
	83	Intensity	62
	84	LGWU214	76
	85	Bright	6
	86	NOS Medley	21
	87	WPB 21.3162	42
	88	LGWU22-8034	78
	89	Sj U0003	70
	90	KWS W478	31
	91	DLG Wheat Mix Robust	92
	92	NOS Hvede Mix 2510	83
	93	Vinterhvede-værn	93
	94	MS-septoria	94
	95	MS brunrust	95
	96	Anja	96
	97	MS-meldug	97
	98	Substance	98
	99	Ambition	99
	<b>Hvede værn</b>		
	<b>Triticale værn</b>		
	7	MS Gulrust	7
	6	MS-meldug	6
	5	MS-brunrust	5
	4	Triticale-værn	4
	3	Sj 8501003	3
	2	Lumaco	2
	1	Trias	1
	<b>Triticale værn</b>		
	<b>RUG værn</b>		
	<b>RUG værn</b>		
	68	MS Brunrust	68
	67	Vinterrug-værn	67
	66	Rug - kort værn	66
	65	KWS-H258	65
	64	KWS-H274	64
	63	KWS-H273	63
	62	KWS-H256	62
	61	KWS Erebor	61
	60	Rug - kort værn	60
	59	KWS-H279	39
	58	HYH-384	47
	57	HYH-375	45
	56	KWS-H278	38
	<b>RUG værn</b>		

43

	pcl.	sort	led
	<b>Vinterbyg Værn</b>		
	63	MS-ramularia	63
	64	MS-bygrust	64
	65	MS Meldug	65
	66	Celtic	66
	67	Prestige	67
	<b>Vinterbyg Værn</b>		
	<b>RUG værn</b>		
	55	HYH-385	48
	54	SU Jalo+10% pop	57
	53	KWS-H282	42
	52	HYH-392	53
	51	HYH-389	51
	50	HYH327+10% population	9
	49	KWS H-253	34
	48	DH840	54
	47	KWS Fidalgor	11
	46	Blanding	1
	45	KWS-H283	43
	44	KWS Cursor	10
	43	HYH-376	46
	42	HYH-386	49
	41	HYH-365+10% populati	31
	40	HYH-382	26
	39	SU Perspektiv+10% populat	7
	38	DH1094	55
	37	KWS Esthor	17
	36	KWS-H284	44
	35	HYH-372	21
	34	HYH-366+10% populati	32
	33	KWS-H266	30
	32	HYH-387	50
	31	KWS Rotor	4
	30	KWS-H262	27
	29	HYH-379+10% popu	59
	28	HYH331+10% Pop	13
	27	HYH-390	52
	26	HYH-367+10% populati	33
	25	KWS Valentor	16
	24	HYH-364	20
	23	KWS-H276	36
	22	KWS Tayo	2
	21	KWS-H264	28
	20	KWS Wisdor	12
	19	KWS Berado	3
	18	HYH-377	23
	17	KWS-H281	41
	16	KWS-H277	37
	15	KWS Elladanor	18
	14	HYH-364+10% popu	58
	13	HYH-374	22
	12	KWS Emphor	6
	11	KWS-H280	40
	10	KWS-H271	56
	9	SU Arvalus+10% population	8
	8	KWS-H265	29
	7	HYH 343+10% pop	19
	6	KWS-H275	35
	5	HYH-380	25
	4	HYH-379	24
	3	KWS Igor	5
	2	KWS Feldor	15
	1	KWS Rixor	14
	<b>RUG værn</b>		

	pcl.	sort	led
	<b>Vinterbyg Værn</b>		
	62	MS-skoldplet	62
	61	Vinterbyg-værn	61
	60	NOS 919.020-62	22
	59	SY Colyseoo	42
	58	SY Loona	35
	57	KWH1008	49
	56	Cleopatra	2
	55	SY222223	36
	54	KWS B173	18
	53	lnys	41
	52	SY223345	53
	51	KW21-1289	50
	50	LG Capitol	12
	49	SJ 217198	19
	48	SY223338	46
	47	KWS B153	16
	46	NOS Contador	6
	45	SY221193	44
	44	NOS 920.127-88	30
	43	SY221180	37
	42	Randi	7
	41	SJ 222056	20
	40	KWH1007	48
	39	Orcade	5
	38	NOS 919.016-59	21
	37	SY Scoop	31
	36	KWS Luddis	8
	35	KWH1002	40
	34	SY Kestrel	60
	33	KWS B171	24
	32	NOS 920.119-55	28
	31	SY223384	55
	30	NOS 920.127-54	29
	29	Blanding	1
	28	SY Dakoota	32
	27	FDN20WB4805	23
	26	Dexter	33
	25	SJ 222235	26
	24	NOS 917.049-59	14
	23	SC 115-9	59
	22	KWS Futuris	58
	21	SY223386	56
	20	SY223342	52
	19	Alaska	4
	18	Annemiek	10
	17	KWH1001	39
	16	SY221182	43
	15	LGBU22-6913	27
	14	AC 17/089/50	17
	13	NOS Valverde	11
	12	NOS 922.1009H	57
	11	SY223353	54
	10	SJ 222192	25
	9	KWS Agilis	34
	8	KWH1005	47
	7	KWS Tardis	3
	6	KWH1011	51
	5	SY221203	45
	4	SY221181	38
	3	Molly	9
	2	Buccaneer	13
	1	Proctor	15
	<b>Vinterbyg Værn</b>		

## Koldkærgård

JB7

**Forsøgsansvarlig:**

Teknologisk

Koldkærgård

Agro Foodpark 14

8200 Århus N

Helle Marcer Rasmussen

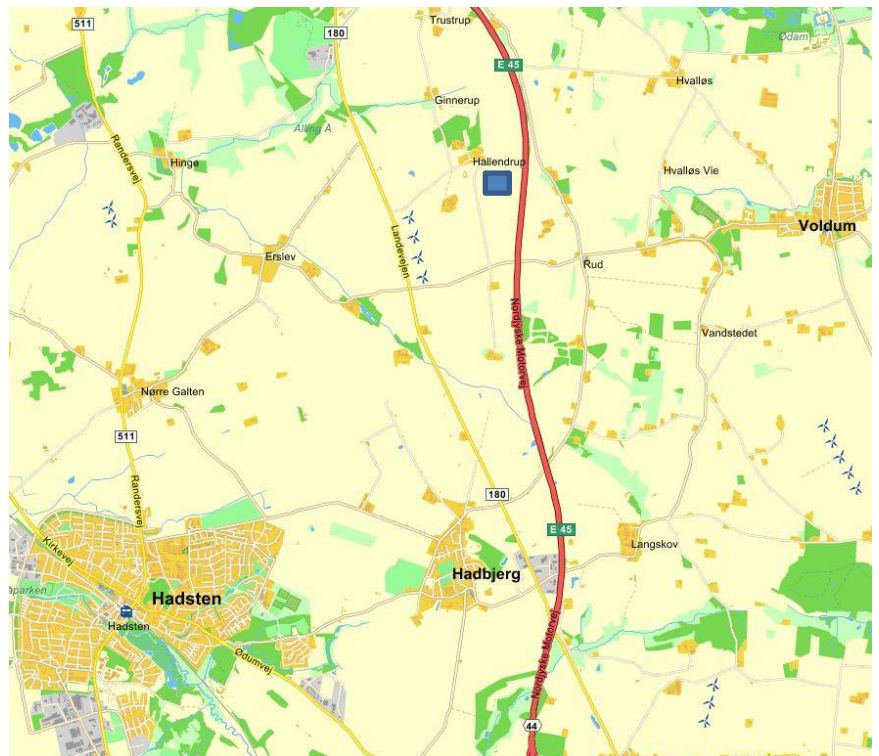
Tlf: 7220 2000

Mobil: 7220 3391

Email [helr@teknologisk.dk](mailto:helr@teknologisk.dk)

Michael Erlang-Nielsen

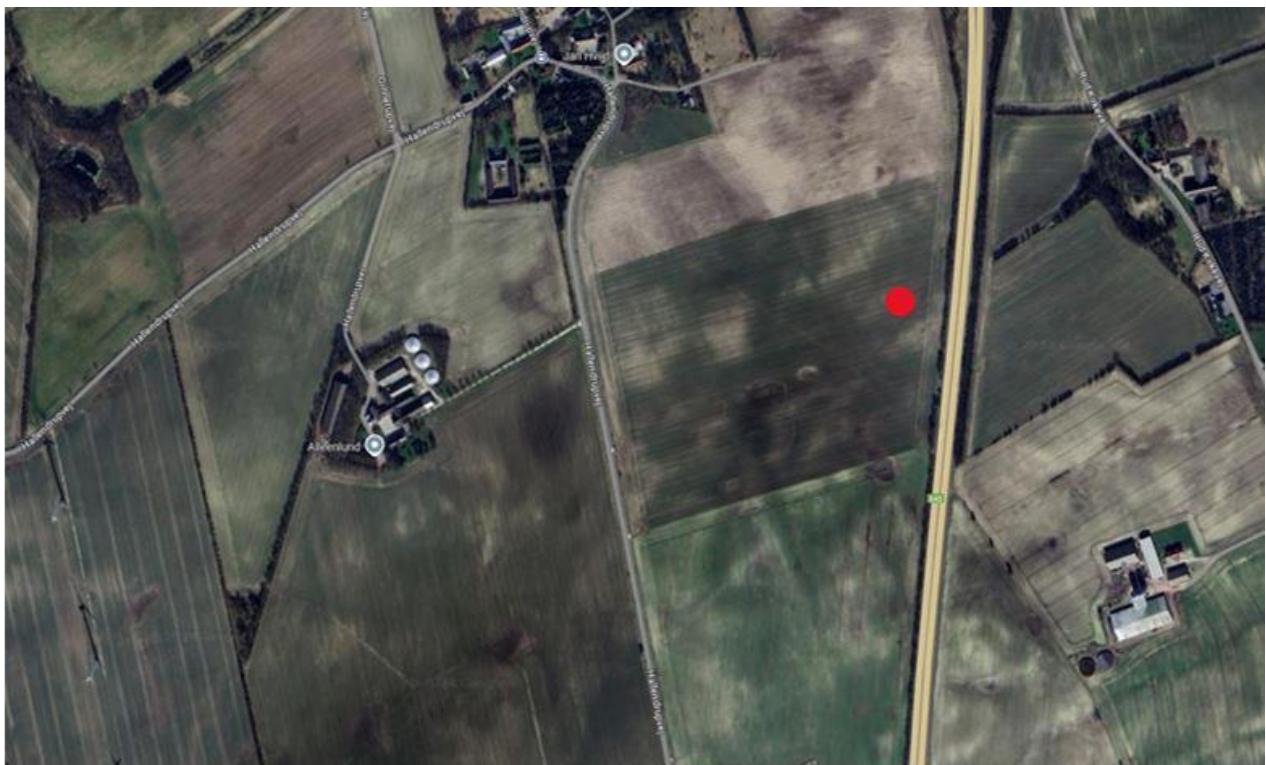
[mie@teknologisk.dk](mailto:mie@teknologisk.dk)



## **Forsøgsvært**

Hallendrupvej overfor nr. 33

8370 Hadsten



56,36796472505091, 10,111676847231244

Hallendrupvej, 8370 Hadsten

## Koldkærgård OBS 2025 sået d. 25.9.24 forfrugt havre.

pcl.	sort	led	pcl.	sort	led	pcl.	sort	led	pcl.	sort	led
	1			2			3			4	
<b>Hvede Værn</b>			<b>Hvede Værn</b>			<b>Vinterbyg Værn</b>			<b>Vinterbyg Værn</b>		
62	Bohr	20	63	NOS Hvede Mix 2510	83	63	MS-ramularia	63	62	MS-skoldplet	62
61	Sj U0687	71	64	WPB 21.3162	42	64	MS-bygrust	64	61	Vinterbyg-værn	61
60	SU Marathon	85	65	DLG Wheat Mix Top Bread	91	65	MS Meldug	65	60	NOS 922.1009H	57
59	DSV323115	50	66	NOS Medley	21	66	Celtic	66	59	SY Colyseoo	42
58	Sj U2112	72	67	LGWU214	76	67	Prestige	67	58	KWS B171	24
57	Sj A0051	74	68	NOS 517121.03	64	<b>Vinterbyg Værn</b>			57	SY221203	45
56	Sj T2019	73	69	DSV 322109	49	<b>RUG værn</b>			56	KWH1005	47
55	RW42423	53	70	SY Hybingo	84	55	HYH327+10% population	9	55	Buccaneer	13
54	NOS Hvede Mix 2540	88	71	KWS W475	29	54	HYH-364+10% popu	58	54	SC 115-9	59
53	KWS W505	59	72	LGWD20-21558-D	90	53	KWS-H283	43	53	SY Scoop	31
52	Sj S0543	25	73	Bright	6	52	HYH-386	49	52	SY223342	52
51	Kumpel	63	74	LG Defiance	35	51	HYH331+10% Pop	13	51	NOS 919.020-62	22
50	SY Revolution	23	75	DLG Wheat Mix Top Yield	43	50	KWS Emphor	6	50	AC 17/089/50	17
49	KWS Brise	18	76	Ure	2	49	KWS-H281	41	49	KWH1007	48
48	NOS 518113.14	68	77	LG Initial	10	48	DH840	54	48	SY Kestrel	60
47	SY122564	41	78	LG Optimist	44	47	KWS-H266	30	47	SY221180	37
46	Blanding	1	79	KWS Danicum	14	46	HYH-382	26	46	SJ 222192	25
45	LGWU22-8034	78	80	SU Pulsion	89	45	KWS-H284	44	45	SJ 222235	26
44	KW 2556-23	46	81	KWS Scope	17	44	KWS Tayo	2	44	NOS 917.049-59	14
43	Br 13143a212	48	82	KWS W498	57	43	HYH-384	47	43	NOS 920.127-88	30
42	NOS Bullseye	22	83	Intensity	62	42	KWS Fidalgor	11	42	SY221182	43
41	SY123737	79	84	RW42416	52	41	KWS-H271	56	41	SY Dakoota	32
40	KWS W504	58	85	SY123743	80	40	HYH-385	48	40	NOS 919.016-59	21
39	DSV 321113	51	86	Br 13147a541	61	39	KWS-H278	38	39	Cleopatra	2
38	Sj S0592	37	87	KWS W477	30	38	SU Perspectiv+10% populat	7	38	Dexter	33
37	Sj U0501	38	88	Kvium	4	37	HYH-376	46	37	SY223353	54
36	KWS Arnie	26	89	DLG Wheat Mix Everest	82	36	HYH-366+10% populati	32	36	Blanding	1
35	KWS W495	56	90	NOS 517262.08	39	35	KWS-H280	40	35	Molly	9
34	KW 2629-23	47	91	SU Horizon	81	34	HYH-365+10% populati	31	34	KWS Agilis	34
33	KWS Extase	3	92	Sj S0423	24	33	DH1094	55	33	Inys	41
32	LGWU200	75	93	Vinterhvede-værn	93	32	HYH-379+10% popu	59	32	SY223386	56
31	Pondus	7	94	MS-septoria	94	31	KWS Feldor	15	31	NOS Contador	6
30	Pacman	16	95	MS brunrust	95	30	HYH-364	20	30	SY Loona	35
29	RGT Stokes	11	96	Anja	96	29	KWS Elladanor	18	29	Orcade	5
28	Heerup	5	97	MS-meldug	97	28	HYH-372	21	28	KWS B173	18
27	LG Rebellion	34	98	Substance	98	27	Blanding	1	27	FDN20WB4805	23
26	WPB 22.913	45	99	Ambition	99	26	KWS Cursor	10	26	SY223345	53
25	LGWU211	36	<b>Hvede værn</b>			25	KWS-H275	35	25	KWH1011	51
24	NOS 516231.10	28	<b>Triticale værn</b>			24	HYH 343+10% pop	19	24	LGBU22-6913	21
23	DLG Wheat Mix Robust	92	7	MS Gulrust	7	23	KWS Rixor	14	23	NOS 920.127-54	29
22	NOS Hvede Mix 2520	86	6	MS-meldug	6	22	KWS Esthor	17	22	SJ 222056	20
21	KWS W488	55	5	MS-brunrust	5	21	KWS-H276	36	21	KWS Futuris	58
20	DSV323114	32	4	Triticale-værn	4	20	KWS Wisdor	12	20	KWH1001	39
19	RGT Bairstow	9	3	Sj 8501003	3	19	KWS-H262	27	19	SY221193	44
18	AUK2003	60	2	Trias	1	18	SU Jalo+10% pop	57	18	NOS Valverde	11
17	KWS W478	31	1	Lumaco	2	17	HYH-374	22	17	KWS Luddis	8
16	Sj U0003	70	<b>Triticale værn</b>			16	HYH-380	25	16	Proctor	15
15	RW42396	54	<b>RUG værn</b>			15	KWS Igor	5	15	Randi	7
14	NOS 518060.18	67	<b>RUG værn</b>			14	KWS H-253	34	14	KWS B153	16
13	LGWU21-5367	77	68	MS Brunrust	68	13	KWS-H265	29	13	Annemiek	10
12	LG Kermit	27	67	Vinterrug-værn	67	12	HYH-389	51	12	LG Capitol	12
11	Guinness	15	66	Rug - kort værn	66	11	KWS Rotor	4	11	KW21-1289	50
10	NOS Hvede Mix 2530	87	65	KWS-H258	65	10	HYH-377	23	10	KWS Tardis	3
9	RGT Hexton	19	64	KWS-H274	64	9	KWS-H282	42	9	SY223384	55
8	Kubik	13	63	KWS-H273	63	8	KWS-H264	28	8	SY223338	46
7	NOS 517280.16	40	62	KWS-H256	62	7	HYH-375	45	7	SY222223	36
6	NOS 517268.14	65	61	KWS Erebor	61	6	HYH-392	53	6	KWH1008	49
5	RW42378	33	60	Rug - kort værn	60	5	HYH-367+10% populati	33	5	NOS 920.119-55	28
4	NOS 517270.09	66	59	HYH-379	24	4	KWS-H277	37	4	KWH1002	40
3	Champion	8	58	KWS-H279	39	3	KWS Berado	3	3	Alaska	4
2	NOS 518283.09	69	57	HYH-390	52	2	HYH-387	50	2	SJ 217198	19
1	KWS Dawsum	12	56	KWS Valantor	16	1	SU Arvalus+10% population	8	1	SY221181	38
<b>Hvede Værn</b>			<b>RUG værn</b>			<b>RUG værn</b>			<b>Vinterbyg Værn</b>		

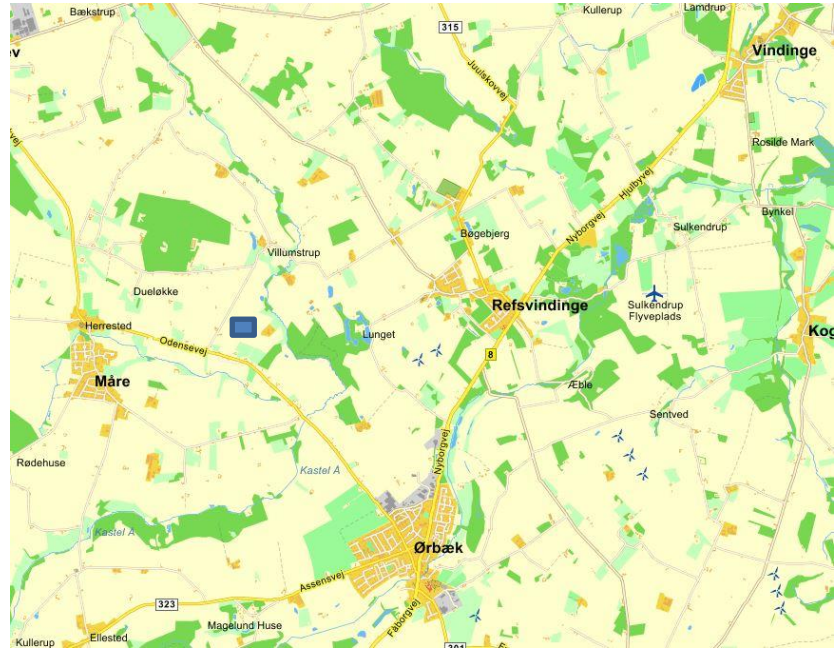
## Refsvindinge

JB 5

**Forsøgsansvarlig:**  
Patriotisk Selskab  
Ørbækvej 276  
5220 Odense

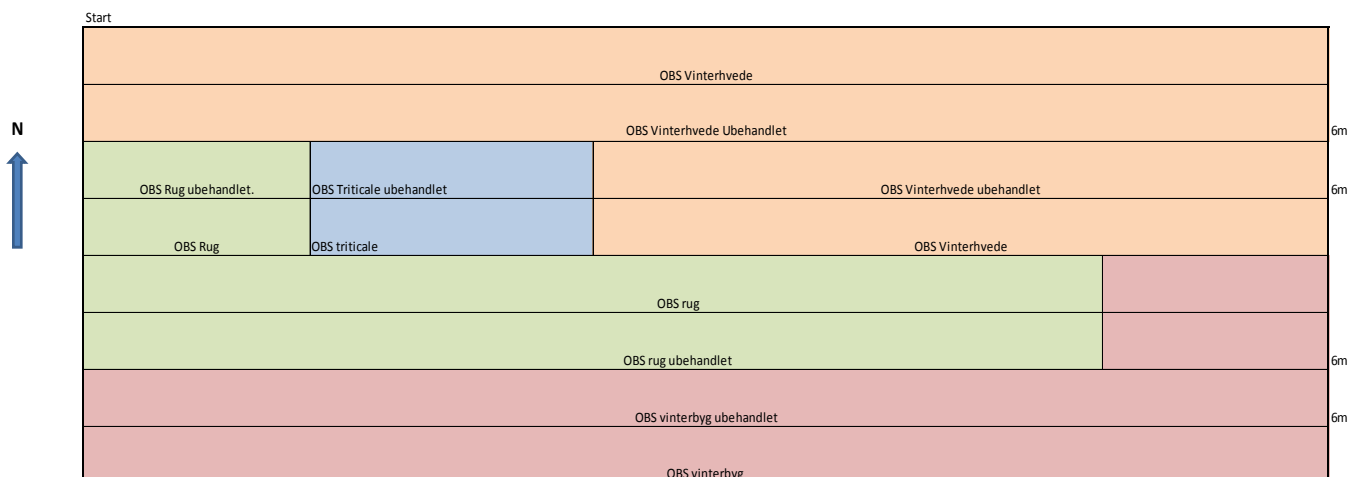
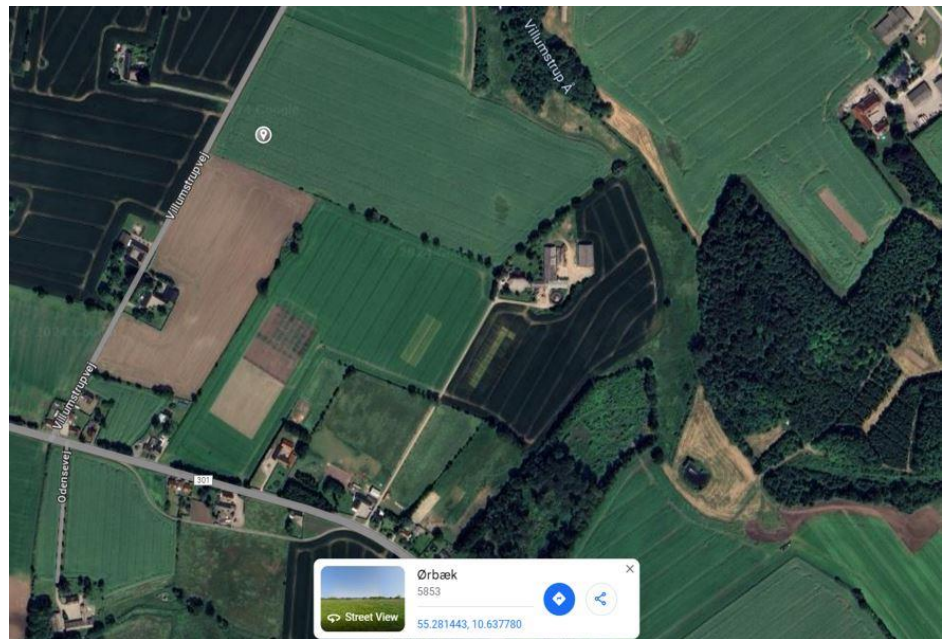
Morten Holmgård 6315 5439  
Tlf: 6315 5412  
Mobil: 40367319  
Email mho@patriotisk.dk

Anne-Sofie Dahl Jørgensen  
asj@patriotisk.dk



## Forsøgsvært

Claus Bonde  
overfor Villumstrupvej 20  
5853 Ørbæk  
Gps 55.281443, 10.637780



## Refsvindinge OBS 2025 sået d. 25.9.24 forfrugt vinterraps pløjet.

pcl.	sort	led	pcl.	sort	led	pcl.	sort	led	pcl.	sort	led				
<b>Hvede Værn</b>			<b>Hvede Værn</b>			<b>Vinterbyg Værn</b>			<b>Vinterbyg Værn</b>						
62	KWS W478	31	63	Sj U0003	70	63	MS-ramularia	63	62	MS-skoldplet	62				
61	Heerup	5	64	KW 2629-23	47	64	MS-bygrust	64	61	Vinterbyg-værn	61				
60	KWS W488	55	65	RGT Bairstow	9	65	MS Meldug	65	60	Alaska	4				
59	NOS 518283.09	69	66	Sj U2112	72	66	Celtic	66	59	SY223386	56				
58	DSV 322109	49	67	NOS Hvede Mix 2540	88	67	Prestige	67	58	NOS 920.127-54	29				
57	KWS Dawsum	12	68	NOS 517121.03	64	16	HYH-384	47	57	SJ 222192	25				
56	LG Defiance	35	69	WPB 22.913	45	<b>RUG værn</b>			56	KWS B173	18				
55	LG Optimist	44	70	NOS Hvede Mix 2530	87	55	HYH-366+10% populati	32	55	Blanding	1				
54	LG Kermit	27	71	DLG Wheat Mix Everest	82	54	KWS Cursor	10	54	KW21-1289	50				
53	DSV323115	50	72	RW42416	52	53	KWS-H266	30	53	SY221180	37				
52	WPB 21.3162	42	73	DSV323114	32	52	DH1094	55	52	NOS 919.016-59	21				
51	KWS W504	58	74	DLG Wheat Mix Top Yield	43	51	KWS Wisdor	12	51	SY221182	43				
50	LG Initial	10	75	Intensity	62	50	HYH-385	48	50	SC 115-9	59				
49	SY123743	80	76	SY Revolution	23	49	HYH-389	51	49	KWS Tardis	3				
48	RW42423	53	77	DSV 321113	51	48	KWS Rixor	14	48	NOS Valverde	11				
47	RW42378	33	78	LG Rebellion	34	47	KWS Rotor	4	47	KWS Agilis	34				
46	NOS 518060.18	67	79	KWS Extase	3	46	KWS-H278	38	46	SY223353	54				
45	KWS Brise	18	80	KW 2556-23	46	45	KWS-H277	37	45	KWH1007	48				
44	Guinness	15	81	SU Marathon	85	44	KWS-H280	40	44	SY Loona	35				
43	Sj A0051	74	82	DLG Wheat Mix Top Bread	91	43	KWS-H262	27	43	SY Scoop	31				
42	SY122564	41	83	LGWU200	75	42	KWS H-253	34	42	FDN20WB4805	23				
41	RGT Stokes	11	84	Champion	8	41	HYH-387	50	41	Dexter	33				
40	Ure	2	85	Sj S0592	37	40	HYH-364	20	40	NOS 920.119-55	28				
39	Br 13143a212	48	86	RW42396	54	39	KWS Emphor	6	39	SJ 217198	19				
38	RGT Hexton	19	87	Sj S0423	24	38	KWS-H271	56	38	NOS Contador	6				
37	Sj S0543	25	88	KWS Arnie	26	37	HYH-376	46	37	SY Colyseoo	42				
36	KWS Scope	17	89	Bright	6	36	KWS-H283	43	36	SY223338	46				
35	DLG Wheat Mix Robust	92	90	NOS 517270.09	66	35	KWS-H281	41	35	Molly	9				
34	KWS W505	59	91	NOS Hvede Mix 2510	83	34	HYH-367+10% populati	33	34	NOS 919.020-62	22				
33	KWS Danicum	14	92	Bohr	20	33	HYH-377	23	33	KWS B171	24				
32	Sj U0501	38	93	Vinterhvede-værn	93	32	HYH-364+10% popu	58	32	KWH1005	47				
31	Pondus	7	94	MS-septoria	94	31	HYH-390	52	31	KWH1002	40				
30	Pacman	16	95	MS brunrust	95	30	HYH-375	45	30	SY221193	44				
29	KWS W495	56	96	Anja	96	29	HYH-365+10% populati	31	29	SY223345	53				
28	Kubik	13	97	MS-meldug	97	28	KWS Esthor	17	28	LGBU22-6913	27				
27	SY123737	79	98	Substance	98	27	HYH-374	22	27	NOS 922.1009H	57				
26	NOS 516231.10	28	99	Ambition	99	26	SU Jalo+10% pop	57	26	SY Kestrel	60				
25	NOS 517280.16	40	<b>Hvede værn</b>			25	KWS Berado	3	25	Orcade	5				
24	LGWU21-5367	77	<b>Triticale værn</b>			24	KWS-H284	44	24	KWH1008	49				
23	NOS 518113.14	68	7	MS Gulrust	7	23	HYH331+10% Pop	13	23	SY223384	55				
22	Kvium	4	6	MS-meldug	6	22	KWS Elladanor	18	22	KWS B153	16				
21	KWS W498	57	5	MS-brunrust	5	21	KWS Igor	5	21	KWH1001	39				
20	LGWD20-21558-D	90	4	Triticale-værn	4	20	HYH-372	21	20	AC 17/089/50	17				
19	Br 13147a541	61	3	Sj 8501003	3	19	KWS Valentor	16	19	Buccaneer	13				
18	AUK2003	60	2	Trias	1	18	HYH-379+10% popu	59	18	NOS 920.127-88	30				
17	NOS 517268.14	65	1	Lumaco	2	17	KWS-H279	39	17	SJ 222056	20				
16	KWS W475	29	<b>Triticale værn</b>			<b>såfejl VÆRN</b>			16	KWS Futuris	58				
15	NOS Hvede Mix 2520	86	<b>RUG værn</b>			15	HYH 343+10% pop	19	15	Proctor	15				
14	LGWU214	76	<b>RUG værn</b>			14	HYH-382	26	14	SY221181	38				
13	NOS Medley	21	68	MS Brunrust	68	13	HYH-380	25	13	Cleopatra	2				
12	LGWU22-8034	78	67	Vinterrug-værn	67	12	KWS Fidalgor	11	12	SJ 222235	26				
11	KWS W477	30	66	Rug - kort værn	66	11	HYH-386	49	11	SY222223	36				
10	NOS 517262.08	39	65	KWS-H258	65	10	DH840	54	10	KWS Luddis	8				
9	Kumpel	63	64	KWS-H274	64	9	HYH327+10% population	9	9	KWH1011	51				
8	SU Horizon	81	63	KWS-H273	63	8	KWS-H264	28	8	Inys	41				
7	NOS Bullseye	22	62	KWS-H256	62	7	KWS Tayo	2	7	LG Capitol	12				
6	SU Pulsion	89	61	KWS Erebor	61	6	KWS Feldor	15	6	Anemiek	10				
5	Sj U0687	71	60	Rug - kort værn	60	5	KWS-H276	36	5	NOS 917.049-59	14				
4	SYHybingo	84	59	Blanding	1	4	SU Arvalus+10% population	8	4	SY Dakoota	32				
3	Sj T2019	73	58	KWS-H265	29	3	HYH-379	24	3	Randi	7				
2	LGWU211	36	57	HYH-392	53	2	SU Perspektiv+10% populat	7	2	SY221203	45				
1	Blanding	1	56	KWS-H275	35	1	KWS-H282	42	1	SY223342	52				
<b>Hvede Værn</b>			<b>RUG værn</b>			<b>RUG værn</b>			<b>Vinterbyg Værn</b>						
pcl.	1	sort	led	pcl.	2	sort	led	pcl.	3	sort	led	pcl.	4	sort	led

## Sejet

JB7

**Forsøgsansvarlig:**

Sejet Planteforædling  
Nørremarksvej 67, Sejet  
8700 Horsens

Finn Borum tlf. 4021 3468

Tlf: 7568 2177

Email FBP@sejet.dk

Søren Houmann

mobil 2082 7778

sho@sejet.dk

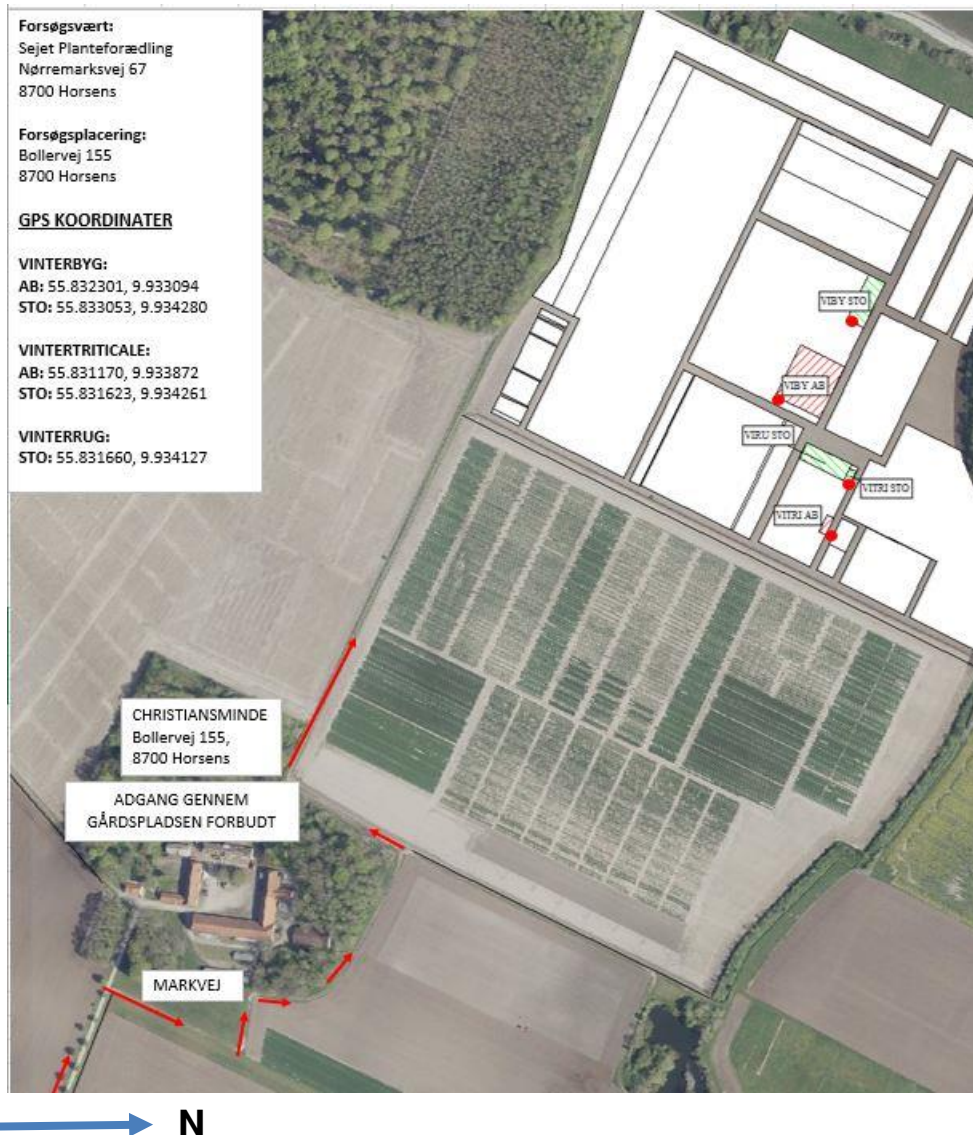


Sejet OBS 2025 vinterhvede sået d. 23.9.24.



16		17		18	
VÆRN		VÆRN		VÆRN	
7	STO Pondus	5	Heerup	77	LGWU21-5367
10	LG Initial	85	SU Marathon	3	KWS Extase
21	NOS Medley	74	Sj A0051	90	LGWD20-21558-D
69	NOS 518283.09	68	NOS 518113.14	22	NOS Bullseye
46	KW 2556-23	20	Bohr	36	LGWU211
73	Sj T2019	88	NOS Hvede Mix 2540	8	Champion
79	SY123737	6	Bright	54	RW42396
87	NOS Hvede Mix 2530	75	LGWU200	11	RGT Stokes
48	Br 13143a212	55	KWS W488	70	Sj U0003
18	KWS Brise	30	KWS W477	27	LG Kermit
63	Kumpel	91	DLG Wheat Mix Top Br	39	NOS 517262.08
81	SU Horizon	76	LGWU214	17	KWS Scope
35	LG Defiance	89	SU Pulsion	28	NOS 516231.10
50	DSV323115	4	Kvium	12	KWS Dawsum
33	RW42378	61	Br 13147a541	42	WPB 21.3162
40	NOS 517280.16	62	Intensity	38	Sj U0501
80	SY123743	65	NOS 517268.14	57	KWS W498
2	Ure	14	KWS Danicum	47	KW 2629-23
52	RW42416	78	LGWU22-8034	41	SY122564
84	SU HYBINGO	24	Sj S0423	59	KWS W505
32	DSV323114	15	Guinness	58	KWS W504
71	Sj U0687	19	RGT Hexton	29	KWS W475
49	Charles	51	Diamond	83	NOS Hvede Mix 2510
13	Kubik	37	Sj S0592	86	NOS Hvede Mix 2520
16	Pacman	60	AUK2003	67	NOS 518060.18
43	DLG Wheat Mix Top yie	53	RW42423	31	KWS W478
34	LG Rebellion	82	DLG Wheat Mix Everes	93	Vinterhvede-værn
26	KWS Arnie	1	Blanding,vi-hved	94	MS-septoria
25	Sj S0543	66	NOS 517270.09	95	MS brunrust
72	Sj U2112	45	WPB 22.913	96	Anja
64	NOS 517121.03	56	KWS W495	97	MS-Meldug
23	SY Revolution	92	DLG Wheat Mix Roobus	98	Substance
9	RGT Bairstow	44	LG Optimist	99	Ambition
VÆRN		VÆRN		VÆRN	

## Sejet OBS 2025 vinterbyg sået 21.9.24.



56 SY223386	57 NOS 922.1009H	25 SJ 222192	60 SY KESTREL	1 BLANDING 25	58 KWS FUTURIS	
28 NOS 920.119-55	10 ANNEMIEK	51 KWH1011	15 PROCTOR	55 SY223384	59 SC 115-9	
31 SYSCOOP	6 NOS CONTADO	8 KWS LUDDIS	36 SY222223	41 INYS	17 ROSEMARY	
22 NOS 919.020-62	23 FDN20WB4805	26 SJ 222235	32 SY DAKOOTA	53 SY223345	35 SY LOONA	61 VINTERBYG-VÆ
54 SY223353	30 NOS 920.127-88	39 KWH1001	7 RANDI	44 SY221193	38 SY221181	62 MS-SKOLDPLET
5 ORCADE	20 SJ 222056	33 DEXTER	50 KW21-1289	46 SY223338	18 KWS B173	63 MS-RAMULARIA
48 KWH1007	29 NOS 920.127-54	34 KWS AGILIS	13 BUCCANEER	43 SY221182	27 LGB022-6913	64 MS-BYGRUST
45 SY221203	49 KWH1008	4 ALASKA	24 KWS B171	47 KWH1005	19 SJ 217198	65 MS MELDUG
42 SY221171	40 KWH1002	14 NOS 917.049-59	21 NOS 919.016-59	9 MOLLY	16 KWS B153	66 CELTIC
2 CLEOPATRA	11 NOS VALVERDE	52 SY223342	3 KWS TARDIS	12 LG CAPITOL	37 SY221180	67 PRESTIGE



## Tystofte

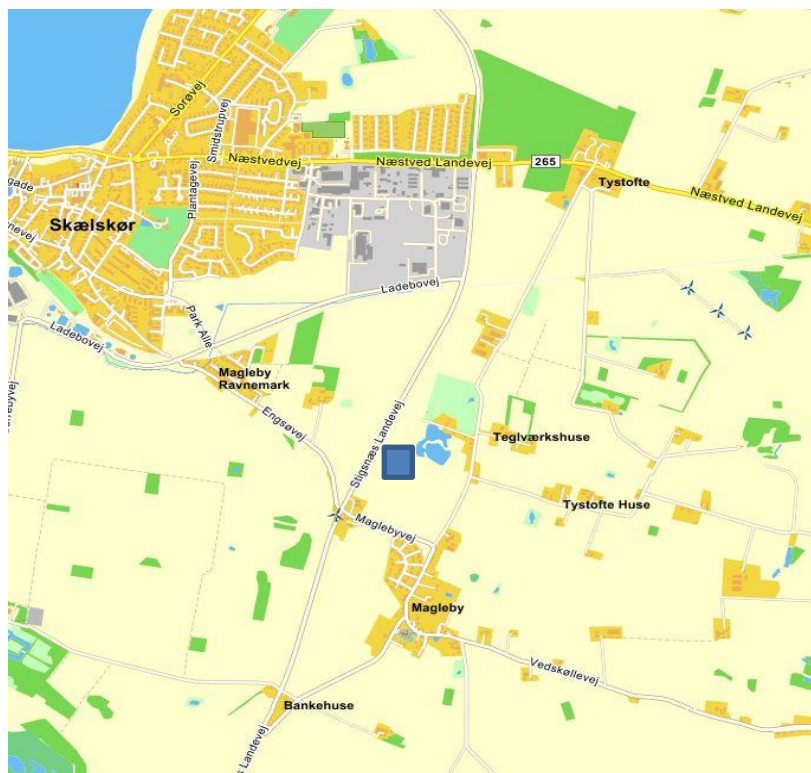
JB6

**Forsøgsansvarlig:**

TystofteFonden  
Teglværksvej 10  
4230 Skælskør

Anders S. Larsen  
Tlf. 5080 8465  
ASL@Tystofte.dk

Susanne Sindberg  
Tlf. 5080 8460  
sas@tystofte.dk  
Sidsel Stein Kirkegaard  
Tlf. 50808470  
ssk@tystofte.dk  
gps. 55.240818, 11.320124



1		
Pcl.	Sort	Led
	Hvede VÆRN	
31	LG Initial	10
30	LG Rebellion	34
29	Sj T2019	73
28	Br 13143a212	48
27	NOS 516231.10	28
26	KWS Xtase	3
25	DSV 321113	51
24	Guinness	15
23	KWS W475	29
22	NOS 517262.08	39
21	SY123737	79
20	RW42378	33
19	LGWU22-8034	78
18	DLG Wheat Mix Robust	92
17	DLG Wheat Mix Top Yield	43
16	Heerup	5
15	NOS 517268.14	65
14	SY Hybingo	84
13	LGWD20-21558-D	90
12	Kumpel	63
11	RW42416	52
10	LG Optimist	44
9	Pondus	7
8	KWS W478	31
7	WPB 22.913	45
6	AUK2003	60
5	Sj A0051	74
4	KWS W504	58
3	KWS Scope	17
2	KWS Dawsum	12
1	Bright	6
	Hvede VÆRN	

2		
Pcl.	Sort	Led
	Hvede VÆRN	
32	NOS 518283.09	69
33	Ure	2
34	LGWU211	36
35	SU Horizon	81
36	WPB 21.3162	42
37	SY123743	80
38	KWS W495	56
39	NOS Hvede Mix 2510	83
40	RW42423	53
41	Kubik	13
42	NOS 517270.09	66
43	Blanding	1
44	NOS Hvede Mix 2530	87
45	LG Defiance	35
46	LGWU21-5367	77
47	Sj S0423	24
48	KWS W477	30
49	Pacman	16
50	DSV323115	50
51	DSV 322109	49
52	RGT Hexton	19
53	NOS Bullseye	22
54	Kvium	4
55	LG Kermit	27
56	Br 13147a541	61
57	NOS 518060.18	67
58	SU Marathon	85
59	KWS Danicum	14
60	RGT Stokes	11
61	Intensity	62
62	Champion	8
	Hvede VÆRN	

3		
Pcl.	Sort	Led
	Hvede VÆRN	
93	Vinterhvede-værn	93
92	KWS W505	59
91	NOS Hvede Mix 2520	86
90	NOS Hvede Mix 2540	88
89	NOS 517280.16	40
88	SY122564	41
87	NOS Medley	21
86	DLG Wheat Mix Top Bread	91
85	RW42396	54
84	KWS Arnie	26
83	KW 2629-23	47
82	SY Revolution	23
81	NOS 518113.14	68
80	Sj S0543	25
79	Sj U0687	71
78	LGWU200	75
77	Sj U0003	70
76	KW 2556-23	46
75	SU Pulsion	89
74	KWS W488	55
73	NOS 517121.03	64
72	KWS W498	57
71	Bohr	20
70	Sj U2112	72
69	DLG Wheat Mix Everest	82
68	Sj S0592	37
67	Sj U0501	38
66	DSV323114	32
65	LGWU214	76
64	RGT Bairstow	9
63	KWS Brise	18
	Hvede VÆRN	

4		
Pcl.	Sort	Led
	Hvede VÆRN	
94	MS-septoria	94
95	MS brunrust	95
96	Anja	96
97	MS-meldug	97
98	Substance	98
99	Ambition	99
	HVEDE VÆRN	
	RUG Værn	
1	HYH-376	46
2	HYH-386	49
3	Blanding	1
4	HYH-385	48
5	KWS-H278	38
6	HYH-389	51
7	HYH-372	21
8	HYH-387	50
9	KWS Tayo	2
10	SU Jalo+10% pop	57
11	HYH331+10% Pop	13
12	KWS-H280	40
13	KWS Elladanor	18
14	HYH-365+10% populati	31
15	HYH-390	52
16	KWS-H265	29
17	KWS-H262	27
18	KWS-H276	36
19	KWS-H271	56
20	KWS Valentor	16
21	KWS Rotor	4
22	KWS-H275	35
23	KWS-H282	42
	RUG Værn	

1		
Pcl.	Sort	Led

2		
Pcl.	Sort	Led

3		
Pcl.	Sort	Led

4		
Pcl.	Sort	Led

Tystofte OBS 2025 sæt i 8 kolonner  
sæt d. 15.10.24. forfrugt hestebønner .



Pcl.	Sort	Led
	Vinterbyg VÆRN	
47	SY Zoomba	45
48	SY Loona	35
49	Inys	41
50	Alaska	4
51	SY Kestrel	60
52	LGBU22-6913	27
53	SJ 222056	20
54	SY223386	56
55	SY223353	54
56	NOS 922.1009H	57
57	Molly	9
58	SJ 222192	25
59	KWS B173	18
60	FDN20WB4805	23
61	Vinterbyg-værn	61
62	MS-skoldplet	62
63	MS-ramularia	63
64	MS-bygrust	64
65	MS Meldug	65
66	Celtic	66
67	Prestige	67
	IPM 3	tom
	IPM 2	tom
	IPM 1	tom
7	MS Gulrust	7
6	MS-meldug	6
5	MS-brunnrust	5
4	Triticale-værn	4
3	SJ 8501003	3
2	Trias	1
1	Lumaco	2
	Triticale værn	

Pcl.	Sort	Led
	Vinterbyg VÆRN	
46	KWS Futuris	58
45	SJ 217198	19
44	NOS 917.049-59	14
43	NOS 919.016-59	21
42	SY221181	38
41	NOS 920.127-88	30
40	LG Capitol	12
39	SY221180	37
38	Orcade	5
37	SC 115-9	59
36	SY222223	36
35	NOS Contador	6
34	KWH1005	47
33	KWS B171	24
32	SY Dakoota	32
31	NOS Valverde	11
30	Randi	7
29	KWS Tardis	3
28	SY223345	53
27	SY Scoop	31
26	NOS 919.020-62	22
25	KWS Luddis	8
24	SY Colyseo	42
23	KWS Agilis	34
22	Dexter	33
21	KWH1011	51
20	NOS 920.119-55	28
19	Blanding	1
18	KWH1007	48
17	SY223342	52
16	Buccaneer	13
	Vinterbyg VÆRN	

Pcl.	Sort	Led
	RUG Værn	
55	SU Perspectiv +10% pop	7
56	HYH-364+10% popu	58
57	HYH-375	45
58	KWS Emphor	6
59	HYH-392	53
60	Rug - kort værn	60
61	KWS Erebor	61
62	KWS-H256	62
63	KWS-H273	63
64	KWS-H274	64
65	KWS-H258	65
66	Rug - kort værn	66
67	Vinterrug-værn	67
68	MS Brunrust	68
	RUG Værn	
	Vinterbyg VÆRN	
1	SY223384	55
2	NOS 920.127-54	29
3	Cleopatra	2
4	Proctor	15
5	KWS B153	16
6	SY223338	46
7	SJ 222235	26
8	Annemiek	10
9	KWH1002	40
10	SY221193	44
11	KW21-1289	50
12	AC 17/089/50	17
13	KWH1001	39
14	SY221182	43
15	KWH1008	49
	Vinterbyg VÆRN	

Pcl.	Sort	Led
	RUG Værn	
54	HYH-377	23
53	DH1094	55
52	KWS Berado	3
51	KWS-H283	43
50	HYH 343+10% pop	19
49	SU Arvalius+10% pop	8
48	HYH-380	25
47	KWS Fidalgor	11
46	KWS Wisdor	12
45	KWS Feldor	15
44	KWS-H281	41
43	HYH-367+10% populati	33
42	HYH-384	47
41	HYH-366+10% populati	32
40	HYH-382	26
39	KWS-H266	30
38	DH840	54
37	HYH-364	20
36	KWS Cursor	10
35	KWS-H277	37
34	HYH-379+10% popu	59
33	HYH-379	24
32	KWS-H284	44
31	KWS Esthor	17
30	KWS-H264	28
29	KWS-H279	39
28	HYH-374	22
27	KWS H-253	34
26	KWS Rixor	14
25	HYH327+10% pop	9
24	KWS Igor	5
	RUG Værn	

IPM vinterhvede

11	Spontan	ipm 3
10	Sheriff	
9	Providence	
8	Mariboss	ipm 2
7	Kvium	triti
6	Gringo	
5	KWS Extase	
4	Chevignon	ipm 1
3	LG Armstrong	
2	Amboise	
1	Ambition	



8 Sort Led Pcl.

7 Sort Led Pcl.

6 Sort Led Pcl.

5 Sort Led Pcl.

**Tølløse**

JB 5

**Forsøgsansvarlig:**

Landboforeningen VKST

Fulbyvej 15

4180 Sørø

Irene Skovby Rasmussen

Tlf: 2367 3494

Email ira@vkst.dk

**Forsøgsvært**

Leif Kildeby Nielsen

Tlf. 4019 8479

lkn@vkst.dk

Bagved Tadrevej 56

Soderup

4340 Tølløse



GPS 55.609651, 11.808715

4	<b>Triticale-værn</b>	4
3	Sj 8501003	3
2	Trias	1
1	Lumaco	2
<b>Triticale Værn</b>		
<b>Hvede Værn</b>		
50	DSV 322109	49
49	DLG Wheat Mix Robust	92
48	KWS W488	55
47	NOS Bullseye	22
46	KWS W478	31
45	Heerup	5
44	KWS W477	30
43	RW42423	53
42	KW 2629-23	47
41	Sj U0687	71
40	KWS Danicum	14
39	KWS Arnie	26
38	NOS Hvede Mix 2510	83
37	Sj U2112	72
36	Bohr	20
35	SU Horizon	81
34	KWS Extase	3
33	NOS 517268.14	65
32	Ure	2
31	SY123743	80
30	Blanding	1
29	SU Pulsion	89
28	RW42396	54
27	KWS W505	59
26	NOS 518113.14	68
25	KWS W495	56
24	Kvium	4
23	LG Optimist	44
22	KWS W475	29
21	DSV 321113	51
20	NOS 517121.03	64
19	NOS 518060.18	67
18	Sj S0592	37
17	KW 2556-23	46
16	Pondus	7
15	LG Rebellion	34
14	Sj S0423	24
13	SY123737	79
12	NOS Hvede Mix 2540	88
11	WPB 22.913	45
10	Bright	6
9	LG Defiance	35
8	KWS W504	58
7	RGT Hexton	19
6	DSV323115	50
5	AUK2003	60
4	LGWD20-21558-D	90
3	NOS 516231.10	28
2	WPB 21.3162	42
1	Champion	8
<b>Hvede Værn</b>		

pct. sort

led

fortsætter

<b>Triticale Værn</b>		
5	MS-brunnrust	5
6	MS-meldug	6
7	MS Gulrust	7
<b>Triticale Værn</b>		
<b>Hvede Værn</b>		
51	LGWU22-8034	78
52	Br 13147a541	61
53	LGWU21-5367	77
54	Pacman	16
55	DSV323114	32
56	RW42416	52
57	RW42378	33
58	Sj A0051	74
59	NOS 517280.16	40
60	RGT Stokes	11
61	SY122564	41
62	NOS Medley	21
63	NOS 517270.09	66
64	KWS Dawsum	12
65	LGWU211	36
66	DLG Wheat Mix Top Bread	91
67	SY Hybingo	84
68	NOS Hvede Mix 2530	87
69	KWS Scouter	17
70	Sj T2019	73
71	Sj U0501	38
72	Intensity	62
73	LG Kermit	27
74	NOS Hvede Mix 2520	86
75	RGT Bairstow	9
76	Sj U0003	70
77	LGWU214	76
78	Kumpel	63
79	DLG Wheat Mix Everest	82
80	Sj S0543	25
81	DLG Wheat Mix Top Yield	43
82	NOS 517262.08	39
83	Br 13143a212	48
84	SY Revolution	23
85	NOS 518283.09	69
86	KWS Brise	18
87	LGWU200	75
88	LG Initial	10
89	Kubik	13
90	SU Marathon	85
91	KWS W498	57
92	Guinness	15
93	Vinterhvede-værn	93
94	MS-septoria	94
95	MS brunrust	95
96	Anja	96
97	MS-meldug	97
98	Substance	98
99	Ambition	99
<b>Hvede Værn</b>		
<b>Hvede Værn</b>		

pct. sort

led

## Tølløse OBS 2025 sået

d. 30.9.24. forfrugt  
Vinterraps, ikke pløjet.



**N**

pcl.	sort	led
67	Vinterrug-værn	67
68	MS Brunrust	68
66	Rug - kort værn	66
65	KWS-H258	65
64	KWS-H274	64
63	KWS-H273	63
62	KWS-H256	62
61	KWS Erebor	61
60	Rug - kort værn	60
59	HYH-384	47
58	HYH-372	21
57	SU Arvalus+10% population	8
56	SU Jalo+10% pop	57
55	KWS Feldor	15
54	KWS Rixor	14
53	HYH-385	48
52	HYH-364	20
51	KWS Esthor	17
50	KWS-H265	29
49	KWS-H278	38
48	KWS-H282	42
47	KWS-H276	36
46	KWS Wisdor	12
45	HYH-379+10% popu	59
44	DH840	54
43	HYH-386	49
42	KWS-H275	35
41	HYH 343+10% pop	19
40	KWS-H262	27
39	HYH327+10% population	9
38	KWS-H281	41
37	KWS-H277	37
36	SU Perspektiv+10% populat	7
35	KWS Tayo	2
34	HYH-364+10% popu	58
33	KWS Cursor	10
32	KWS Elladanor	18
31	KWS Rotor	4
30	HYH-375	45
29	Blanding	1
28	HYH-382	26
27	KWS Berado	3
26	HYH-380	25
25	HYH-377	23
24	HYH-379	24
23	HYH-376	46
22	HYH331+10% Pop	13
21	KWS H-253	34
20	KWS-H264	28
19	HYH-392	53
18	KWS-H284	44
17	HYH-365+10% populati	31
16	KWS-H280	40
15	HYH-374	22
14	KWS Fidalgor	11
13	KWS-H266	30
12	KWS-H279	39
11	DH1094	55
10	KWS Igor	5
9	HYH-389	51
8	KWS-H271	56
7	HYH-366+10% populati	32
6	KWS-H283	43
5	HYH-387	50
4	HYH-390	52
3	KWS Valentor	16
2	HYH-367+10% populati	33
1	KWS Emphor	6
	<b>Rug værn</b>	

fortsætter

pcl.	sort	led
	<b>Vinterbyg Værn</b>	
67	Prestige	67
66	Celtic	66
65	MS Meldug	65
64	MS-bygrust	64
63	MS-ramularia	63
62	MS-skoldplet	62
61	Vinterbyg-værn	61
60	NOS 917.049-59	14
59	KWS B153	16
58	SY223353	54
57	Dexter	33
56	SY Dakoota	32
55	Molly	9
54	KWH1007	48
53	Annemiek	10
52	KWS Futuris	58
51	SC 115-9	59
50	NOS Contador	6
49	KWS Tardis	3
48	KWS Luddis	8
47	SY221182	43
46	Orcade	5
45	LGBU22-6913	27
44	NOS 920.127-88	30
43	SJ 222056	20
42	NOS 919.020-62	22
41	SY223345	53
40	KW21-1289	50
39	KWH1011	51
38	KWS Agilis	34
37	SY221193	44
36	SY223338	46
35	Randi	7
34	SY Scoop	31
33	SJ 222192	25
32	Buccaneer	13
31	SY221181	38
30	NOS 920.119-55	28
29	SY Loona	35
28	Proctor	15
27	SY Colyseoo	42
26	NOS Valverde	11
25	SJ 222235	26
24	Cleopatra	2
23	KWH1002	40
22	KWH1005	47
21	Alaska	4
20	NOS 922.1009H	57
19	NOS 920.127-54	29
18	Blanding	1
17	SY223384	55
16	SY223342	52
15	KWS B171	24
14	SY221180	37
13	Inys	41
12	KWH1008	49
11	SJ 217198	19
10	AC 17/089/50	17
9	LG Capitol	12
8	NOS 919.016-59	21
7	FDN20WB4805	23
6	KWH1001	39
5	SY221203	45
4	SY223386	56
3	KWS B173	18
2	SY Kestrel	60
1	SY222223	36
	<b>Vinterbyg Værn</b>	



## Nr. Åby

JB6

### Forsøgsansvarlig:

Sejet Planteforædling  
Nørremarksvej 67, Sejet  
8700 Horsens

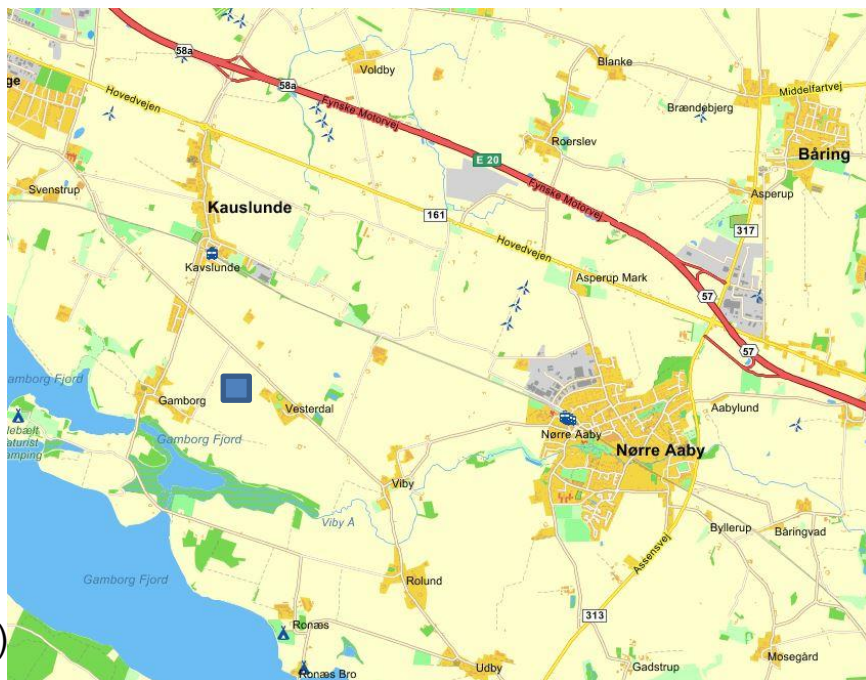
Finn Borum (Hvede)

Tlf: 7568 2177

Mobil: 4021 3468

Email [sejet@sejet.com](mailto:sejet@sejet.com)

Jens Ole Bagge (Rug, Triticale)



### Forsøgsvært

Søren Banke

Gl. Landevej 92, Nr. Åby

5500 Middelfart

[Bankesoeren@gmail.com](mailto:Bankesoeren@gmail.com)

Tlf: 2445 3944



**Forsøgsvært:**  
Sejet Planteforædling  
Nørremarksvej 67  
8700 Horsens

**Forsøgsplacering:**  
Holmegårdvej  
5500 Middelfart

**GPS:** 55.466188, 9.813579

**Nr. Åby OBS 2025** vinterbyg, hvede, triticales sået d. 18.9.24, rug sået d.21.9.24 **N**



	HVEDE	HVEDE	HVEDE	HVEDE	HVEDE	HVEDE	HVEDE
1							
2	11 RGT STOKES	17 KWS SCOPE	6 BRIGHT	70 SJ U0003	67 NOS 518060.18	1 BLANDING 25	61 BR 13147A541
3	80 SY123743	69 NOS 518283.09	86 NOS HVEDE MIX 25	48 BR 13143A212	47 KW 2629-23	64 NOS 517121.03	52 RW42416
4	18 KWS BRISE	32 DSV323114	77 LGWU21-5367	66 NOS 517270.09	45 WPB 22.913	92 DLG WHEAT MIX R	4 KVIUM
5	43 DLG WHEAT MIX TO	25 SJ S0543	27 LG KERMIT	24 SJ S0423	91 DLG WHEAT MIX TO	60 AUK2003	82 DLG WHEAT MIX EVEREST
6	31 KWS W478	57 KWS W498	36 LGWU211	16 PACMAN	84 SU HYBINGO	26 KWS ARNIE	56 KWS W495
7	76 LGWU214	53 RW42423	22 NOS BULLSEYE	54 RW42396	58 KWS W504	42 WPB 21.3162	7 PONDUS
8	30 KWS W477	55 KWS W488	10 LG INITIAL	28 NOS 516231.10	12 KWS DAWSUM	35 LG DEFIANCE	34 LG REBELLION
9	40 NOS 517280.16	90 LGWD20-21558-D	79 SY123737	73 SJ T2019	33 RW42378	81 SU HORIZON	49 CHARLES
10	14 KWS DANICUM	5 HEERUP	41 SY122564	21 NOS MEDLEY	8 CHAMPION	29 KWS W475	93 VINTERHVEDE-VÆRN
11	37 SJ S0592	51 DIAMOND	74 SJ A0051	50 DSV323115	75 LGWU200	20 BOHR	94 MS-SEPTORIA
12	38 SJ U0501	19 RGT HEXTON	3 KWS EXTASE	63 KUMPEL	78 LGWU22-8034	88 NOS HVEDE MIX 25	95 MS BRUNRUST
13	62 INTENSITY	71 SJ U0687	87 NOS HVEDE MIX 25	2 URE	68 NOS 518113.14	23 SY REVOLUTION	96 ANJA
14	15 GUINNESS	59 KWS W505	9 RGT BAIRSTOW	72 SJ U2112	39 NOS 517262.08	44 LG OPTIMIST	97 MS-MELDUG
15	83 NOS HVEDE MIX 25	85 SU MARATHON	89 SU PULSION	13 KUBIK	46 KW 2556-23	65 NOS 517268.14	98 SUBSTANCE
16	HVEDE	HVEDE	HVEDE	HVEDE	HVEDE	HVEDE	99 AMBITION
17	VIBYG	VIBYG	VIBYG	VIBYG	VIBYG	VIBYG	HVEDE
18	6 NOS CONTADOR	31 SY SCOOP	4 ALASKA	19 SJ 217198	58 KWS FUTURIS	61 VINTERBYG-VÆRN	TRIT
19	54 SY223353	49 KWH1008	11 NOS VALVERDE	50 KW21-1289	3 KWS TARDIS	62 MS-SKOLDPLET	2 LUMACO
20	9 MOLLY	53 SY223345	37 SY221180	7 RANDI	23 FDN20WB4805	63 MS-RAMULARIA	3 SJ 8501003
21	15 PROCTOR	42 SY221171	29 NOS 920.127-54	39 KWH1001	40 KWH1002	64 MS-BYGRUST	1 TRIAS
22	57 NOS 922.1009H	27 LGB022-6913	25 SJ 222192	45 SY221203	35 SY LOONA	65 MS MELDUG	4 VÆRN
23	34 KWS AGILIS	12 LG CAPITOL	21 NOS 919.016-59	55 SY223384	2 CLEOPATRA	66 CELTIC	5 MS BRUNRUST
24	32 SY DAKOOTA	28 NOS 920.119-55	18 KWS B173	16 KWS B153	52 SY223342	67 PRESTIGE	6 MS-MELDUG
25	10 ANNEMIEK	22 NOS 919.020-62	13 BUCCANEER	33 DEXTER	30 NOS 920.127-88	VIBYG	7 MS-GULRUST
26	60 SY KESTREL	51 KWH1011	48 KWH1007	8 KWS LUDDIS	26 SJ 222235	VIBYG	TRIT
27	59 SC 115-9	24 KWS B171	41 INYS	47 KWH1005	38 SY221181	VIBYG	TRIT
28	14 NOS 917.049-59	43 SY221182	17 ROSEMARY	44 SY221193	36 SY222223	VIBYG	TRIT
29	20 SJ 222056	1 BLANDING 25	46 SY223338	56 SY223386	5 ORCADE	VIBYG	TRIT
30	VIBYG	VIBYG	VIBYG	VIBYG	VIBYG	VIBYG	TRIT
31	RUG	RUG	RUG	RUG	RUG	RUG	RUG
32	5 KWS IGOR	49 HYH-386	23 HYH-377	43 KWS-H283	34 KWS CARLINOR	26 HYH-382	61 KWS EREBOR
33	55 DH1094	46 HYH-376	28 KWS-H264	52 HYH-390	15 KWS FELDOR	51 HYH-389	62 KWS-H256
34	1 BLANDING 25	48 HYH-385	4 KWS ROTOR	25 HYH-380	40 KWS-H280	35 KWS-H275	63 KWS-H273
35	58 HYH-364+10% POP	42 KWS-H282	30 KWS-H266	6 KWS EMPHOR	27 KWS-H262	17 KWS ESTHOR	64 KWS-H274
36	37 KWS-H277	44 KWS-H284	22 HYH-374	59 HYH-379+10% POP	16 KWS VALENTOR	2 KWS TAYO	65 KWS-H258
37	18 KWS ELLADANOR	36 KWS-H276	13 SU KARLSSON+10	31 HYH-365+10% POP	9 SU GLACIA+10% P	7 SU PERSPECTIV+	66 KORT VÆRN
38	41 KWS-H281	29 KWS-H265	24 HYH-379	38 KWS-H278	10 KWS CURSOR	50 HYH-387	67 VÆRN
39	45 HYH-375	19 SU JELLING+10% P	33 HYH-367+10% POP	11 KWS FIDALGOR	47 HYH-384	56 KWS-H271	68 MS-BRUNRUST
40	54 DH840	57 SU JALO+10% POP	53 HYH-392	21 HYH-372	32 HYH-366+10% POP	14 KWS RIXOR	RUG
41	39 KWS-H279	12 KWS WISDOR	8 SU ARVALUS+10%	20 HYH-364	3 KWS BERADO	RUG	RUG
42	RUG	RUG	RUG	RUG	RUG	RUG	RUG

## Aakirkeby

JB6

**Forsøgsansvarlig:**

VKST, Bornholm

Planteavl

Rønnevej 1

3720 Åkirkeby

Christian Møller Holm

Tlf: 5690 7800

Mobil: 2843 7330

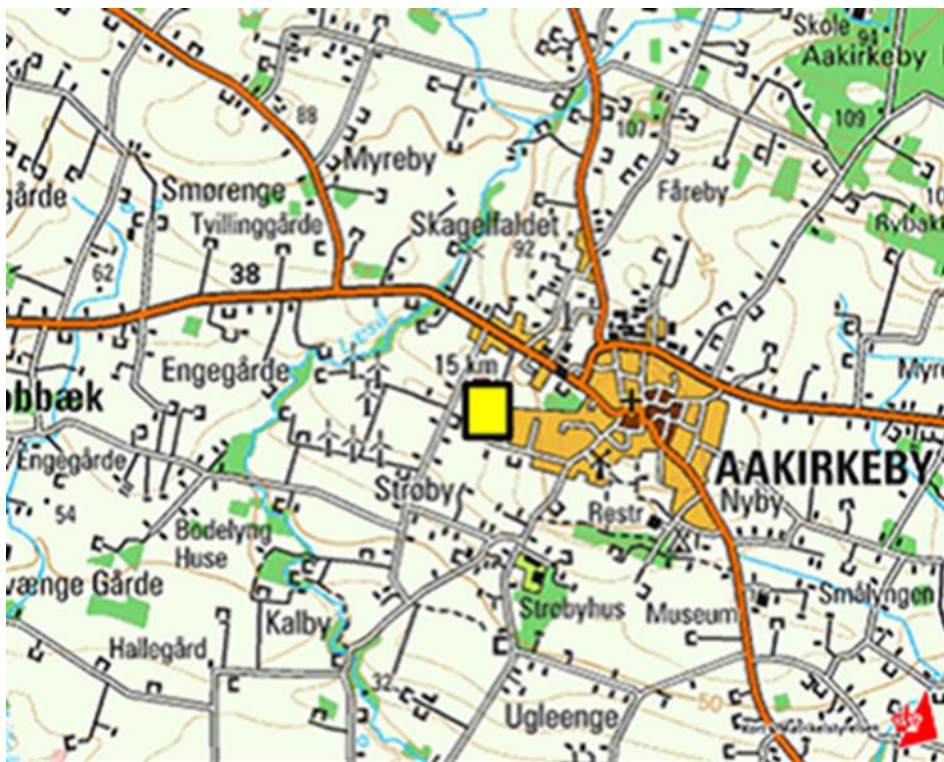
Email cmh@vkst.dk

**Forsøgsvært**

Forsøgsmarken bag

Rønnevej 7

Aakirkeby



# Aakirkeby OBS 2025 sæt d. 1.10.24



pcl.	sort	led
<b>Hvede Værn</b>		
62	KWS W495	56
61	WPB 21.3162	42
60	KWS Arnie	26
59	NOS Hvede Mix 2540	88
58	SU Horizon	81
57	Kumpel	63
56	LGWU200	75
55	KWS W498	57
54	Kvium	4
53	Sj S0423	24
52	KWS Extase	3
51	KWS Brise	18
50	DSV 322109	49
49	SY122564	41
48	RGT Bairstow	9
47	DLG Wheat Mix Robust	92
46	NOS 516231.10	28
45	Bohr	20
44	LGWU21-5367	77
43	Sj U0687	71
42	Bright	6
41	LG Kermit	27
40	RW42423	53
39	LG Rebellion	34
38	KWS W504	58
37	LGWU211	36
36	DLG Wheat Mix Everest	82
35	Sj U0501	38
34	RGT Hexton	19
33	RW42396	54
32	RW42416	52
31	Guinness	15
30	LG Defiance	35
29	Pacman	16
28	KWS W488	55
27	SU Pulsion	89
26	KWS Danicum	14
25	Sj U0003	70
24	KWS W478	31
23	Br 13143a212	48
22	NOS 517280.16	40
21	SU Marathon	85
20	DSV323114	32
19	LGWU214	76
18	NOS Bullseye	22
17	Intensity	62
16	NOS Hvede Mix 2530	87
15	SY123743	80
14	Sj U2112	72
13	KW 2556-23	46
12	SY Revolution	23
11	KWS Scope	17
10	Pondus	7
9	NOS 517262.08	39
8	NOS 518113.14	68
7	NOS 517270.09	66
6	SY Hybingo	84
5	NOS Hvede Mix 2510	83
4	LGWU22-8034	78
3	RGT Stokes	11
2	KWS W477	30
1	Sj S0543	25
<b>Hvede Værn</b>		

pcl.	sort	led
<b>Hvede Værn</b>		
63	Sj A0051	74
64	WPB 22.913	45
65	Heerup	5
66	LG Initial	10
67	NOS Medley	21
68	AUK2003	60
69	NOS 517268.14	65
70	KWS Dawsum	12
71	Sj S0592	37
72	DSV 321113	51
73	Champion	8
74	NOS 518283.09	69
75	KWS W475	29
76	Ure	2
77	LGWD20-21558-D	90
78	DLG Wheat Mix Top Yield	43
79	KW 2629-23	47
80	NOS 518060.18	67
81	Sj T2019	73
82	Kubik	13
83	NOS 517121.03	64
84	NOS Hvede Mix 2520	86
85	RW42378	33
86	DSV323115	50
87	Br 13147a541	61
88	KWS W505	59
89	SY123737	79
90	Blanding	1
91	LG Optimist	44
92	DLG Wheat Mix Top Bread	91
93	Vinterhvede-værn	93
94	MS-septoria	94
95	MS brunrust	95
96	Arja	96
97	MS-meldug	97
98	Substance	98
99	Ambition	99
<b>Hvede værn</b>		
<b>Triticale værn</b>		
7	MS Gulrust	7
6	MS-meldug	6
5	MS-brunnrust	5
4	Triticale-værn	4
3	Trias	1
2	Sj 8501003	3
1	Lumaco	2
<b>Triticale værn</b>		
<b>RUG værn</b>		
<b>RUG værn</b>		
68	MS Brunrust	68
67	Vinterrug-værn	67
66	Rug - kort værn	66
65	KWS-H258	65
64	KWS-H274	64
63	KWS-H273	63
62	KWS-H256	62
61	KWS Erebor	61
60	Rug - kort værn	60
59	HYH-386	49
58	KWS-H278	38
57	KWS-H265	29
56	DH840	54
<b>RUG værn</b>		

pcl.	sort	led
<b>Vinterbyg Værn</b>		
63	MS-ramularia	63
64	MS-bygrust	64
65	MS Meldug	65
66	Celtic	66
67	Prestige	67
<b>Vinterbyg Værn</b>		
<b>RUG værn</b>		
55	HYH-367+10% populati	33
54	SU Jalo+10% pop	57
53	KWS Elladanor	18
52	Blanding	1
51	HYH-390	52
50	HYH-376	46
49	HYH-372	21
48	KWS Emphor	6
47	HYH-379+10% popu	59
46	KWS Tayo	2
45	KWS Valentor	16
44	KWS-H283	43
43	KWS-H282	42
42	HYH-389	51
41	KWS Berado	3
40	HYH-392	53
39	KWS Esthor	17
38	KWS Fidalgor	11
37	KWS Igor	5
36	HYH-377	23
35	KWS-H280	40
34	HYH327+10% population	9
33	SU Arvalus+10% population	8
32	KWS Wisdor	12
31	HYH-374	22
30	KWS-H277	37
29	KWS-H284	44
28	HYH-385	48
27	HYH-380	25
26	KWS-H275	35
25	HYH-387	50
24	KWS-H262	27
23	HYH-379	24
22	KWS Feldor	15
21	HYH-364+10% popu	58
20	HYH-365+10% populati	31
19	KWS-H271	56
18	KWS-H264	28
17	KWS H-253	34
16	HYH-384	47
15	HYH-366+10% populati	32
14	HYH 343+10% pop	19
13	HYH-375	45
12	KWS Rixor	14
11	KWS-H281	41
10	KWS Cursor	10
9	HYH-382	26
8	HYH-364	20
7	HYH331+10% Pop	13
6	KWS-H266	30
5	KWS-H279	39
4	KWS-H276	36
3	SU Perspektiv+10% populat	7
2	DH1094	55
1	KWS Rotor	4
<b>RUG værn</b>		

pcl.	sort	led
<b>Vinterbyg Værn</b>		
62	MS-skoldplet	62
61	Vinterbyg-værn	61
60	SY Dakoola	32
59	NOS 920.127-88	30
58	SY223384	55
57	KWS Agilis	34
56	SY Colyseoo	42
55	SY223386	56
54	AC 17/089/50	17
53	NOS 919.016-59	21
52	KWS Tardis	3
51	NOS 917.049-59	14
50	SJ 222235	26
49	SY222223	36
48	KWH1007	48
47	KWS B171	24
46	Blanding	1
45	Annemiek	10
44	SY221203	45
43	lnys	41
42	SJ 217198	19
41	NOS 919.020-62	22
40	SY Kestrel	60
39	SY Scoop	31
38	SY221193	44
37	Orcade	5
36	NOS Valverde	11
35	KWH1011	51
34	NOS 922.1009H	57
33	SJ 222192	25
32	FDN20WB4805	23
31	KWS Futuris	58
30	NOS 920.119-55	28
29	SY Loona	35
28	Proctor	15
27	SY221180	37
26	NOS Contador	6
25	KW21-1289	50
24	KWS B173	18
23	KWH1008	49
22	LG Capitol	12
21	SY221181	38
20	Randi	7
19	SY223353	54
18	SY223338	46
17	Buccaneer	13
16	SY223342	52
15	SJ 222056	20
14	Dexter	33
13	KWH1001	39
12	Alaska	4
11	SY223345	53
10	Molly	9
9	LGBU22-6913	27
8	SC 115-9	59
7	NOS 920.127-54	29
6	SY221182	43
5	KWH1005	47
4	KWS B153	16
3	Cleopatra	2
2	KWS Luddis	8
1	KWH1002	40
<b>Vinterbyg Værn</b>		

pcl. 1 sort led

pcl. 2 sort led

pcl. 3 sort led

pcl. 4 sort led