

Observationsparceller

2025

vårsæd

OBSERVATIONSPARCELLER 2025



OBS vårsæd

Lokaliteter: Abildgård*, Askov, Brønderslev, Dyngby*, Flakkebjerg, Foulum, Gørding, Gørløse, Hobro, Holeby*, Holstebro, Jydevad*, Karise, Koldkærgård, Refsvindinge, Sejet*, Tystofte, Tølløse og Nr. Åby*
*lokaliteter med parceller der kun er ubehandlet.

<u>Art:</u>	<u>Antal led:</u>	<u>Referencesorter:</u>
Vårbyg:	90	MS-skoldplet, MS-bladplet, Alexis og Pallas
Vårhvede:	18	MS-meldug og Trappe
Havre:	21	-

Udsædsmængder:

Vårbyg: 300 spiredygtige bejdsede kerner pr. m².
Vårhvede: 450 spiredygtige bejdsede kerner pr. m².
Havre: 350 spiredygtige bejdsede kerner pr. m².

Bejdsning:

Vårbyg: Redigo Pro FS 170
Havre: Ingen bejdsning
Vårhvede: Redigo Pro FS 170

Anlæg:

TystofteFonden fremsender randomiseringsplan. Forslag til såplan kan fås ved henvendelse til Sidsel Stein Kirkegaard (ssk@tystofte.dk) eller Anders S. Larsen (asl@tystofte.dk).

Sorterne i afprøvning randomiseres indenfor hver art. Referencesorter adskilles fra sorterne i afprøvning med en værneparcel. Mellem forskellige arter placeres minimum et værn af hver art. Og hver kolonne begynder og slutter med en værneparcel
Parcellerne kan deles i en behandlet og en ubehandlet afdeling, hver på minimum 6-8 m².
Såning foretages med speciel forsøgssåmaskine med en rækkeafstand på 10-12 cm. Der udvejes til en parcelstørrelse på 15 m².

NB: Efter anlæg returneres en skitse over forsøgets placering med GPS-koordinater for placering af 1. parcel samt oplysninger omkring forfrugt, JB nr. parcelstørrelse og såtidspunkt til Sidsel Kirkegaard.

Behandling i vækstperioden (inklusive værn):

Hele forsøget N-, P- og K-gødes efter stedets gødningsnorm justeret for udbytniveau, forfrugt og kvælstofprognose. Bekæmpelse af ukrudt og skadedyr gennemføres med et anerkendt middel efter behov og der anvendes **ikke** vækstreguleringsmidler. På lokaliteter markeret* forefindes **kun** parceller der **ikke** er behandlet mod sygdomme. På øvrige lokaliteter findes såvel sygdomsbehandlet som ubehandlet afdeling. Svampesygdomme må **ikke** bekæmpes i den ubehandlede afdeling. Behandlingsstrategi for svampebekæmpelse i den **behandlede afdeling**, udsendes via Landbrugsinfo i foråret.

Notater der foretages lokalt:

- Dato for såning
- Plantebestand. Skala 0-10, 10 = fuld bestand.
- **Sortsvis** dato for begyndende skridning. Når 10% af planterne er i st. 51 (første småaks er synlige eller akset skrider sidelæns ud af bladskeden).
- Lejesæd ved høstmodenhed, skala 0-10, 10 = helt i leje.
- Evt. afvigende iagttagelser i forsøget.

NB: Hver bedømmelse forsynes med dato og vækststadiet og sendes til TystofteFonden. En markbog til notater kan rekvireres fra Tystofte.

Bedømmelser der foretages af personale fra TystofteFonden i vækstperioden:

- På lokaliteter der viser tydelig sortsdifferentiering foretages bedømmelser af procent sygdomsangreb
- Strå længde én repræsentativ måling pr. parcel. Der måles til aksets begyndelse (cm).
- Nedknækning af strå og aks i vårbyg og havre ved overmodenhed. Bedømmes cirka 2 uger efter modenhed. Registreres på udvalgte lokaliteter efter aftale med værten.

Andet:

Den fremsendte udsæd må kun bruges til gennemførelse af forsøget. Der **måles ikke** parceludbytte. Afvigende iagttagelser i forsøgene skal meddeles til TystofteFonden. TystofteFondens registreringer i vækstsæsonen opdateres løbende på adressen www.tystofte.dk

Revideret 13.02.2025

OBS Vårhvede 2025

1	32027	Kapitol	MS	SEJET
2	33622	Bravens	OS	NORDIC SEED
3	36057	Bombastix	OS	SEJET
4	36061	Everlong	OS	N&S
5	36842	SJ 20SW083	OS	SEJET
6	37989	KWS W494	2+	KWS SCANDI
7	38010	NOS 418012.09	2+	NORDIC SEED
8	38036	KW 728-2-21	EU	KWS SCANDI
9	39002	KWS W511	1	KWS SCANDI
10	39088	NOS 419024.02	1	NORDIC SEED
11	39089	NOS 419004.17	1	NORDIC SEED
12	39146	ADD 294.11784	EU	DSV DK
13	39172	SEC 555-15-2	EU	SEJET
14	39189	Lobster	EU	STRUBE DS
15	35977	NOS Frigg	OS	NORDIC SEED
16	9052	Vårhvede-værn	Værn	
17	9039	MS-meldug	MS	
18	22590	Trappe	MS	KWS SCANDI

OBS Vårbyg 2025

1	9003	Blanding	MS	
2	35253	NOS Holtgaard	OS	NORDIC SEED
3	29720	Laureate	EU	SEJET
4	30403	Prospect	OS	SEJET
5	32033	Wish	OS	SEJET
6	32721	Skyway	OS	NORDIC SEED
7	32796	Firefoxx	OS	NORDIC SEED
8	33486	RGT Sirius	OS	RAGT NORDIC
9	33597	CB Score	OS	CARLSBERG
10	34359	KWS Thalix	OS	KWS SCANDI
11	34373	Blixen	OS	SEJET
12	34431	NOS Gambit	OS	NORDIC SEED
13	34434	SY Titanium	OS	SYNGENTA DK
14	34459	Florence	EU	N&S
15	35217	Austen	OS	SEJET
16	35236	Sailer	OS	CARLSBERG
17	35254	NOS Lollipop	OS	NORDIC SEED
18	35341	LG Caruso	EU	LIMAGRAIN DK
19	35342	LG Bolero	EU	LIMAGRAIN DK
20	35972	Sartre	OS	SEJET
21	35974	Fontane	OS	SEJET
22	36070	Nydam	OS	CARLSBERG
23	36120	SY Signet	OS	SYNGENTA DK
24	36229	Bounty	EU	NORDIC SEED
25	36726	KWS Scandis	OS	KWS SCANDI
26	36727	KWS Imagis	OS	KWS SCANDI
27	36728	KWS Enduris	OS	KWS SCANDI
28	36790	SJ 231031	OS	SEJET
29	36792	SJ 231039	OS	SEJET
30	36811	NOS 117.040-01	OS	NORDIC SEED
31	36813	NOS 117.243-02	OS	NORDIC SEED
32	36814	NOS 117.246-04	OS	NORDIC SEED
33	36855	CB22-0009	OS	CARLSBERG
34	36864	CB22-8048	OS	CARLSBERG
35	36889	LG Allegro	EU	SEJET
36	36891	Br 15463d1	EU	NORDIC SEED
37	37874	KWS 22/3725	2+	KWS SCANDI
38	37885	SY421082	2+	SYNGENTA
39	37886	SY Arrow	2+	SYNGENTA DK
40	37888	SY422356	2+	SYNGENTA DK
41	37979	SJ 232434	2	SEJET
42	37980	SJ 244001	2	SEJET
43	37992	CB23-0287	2+	CARLSBERG
44	37997	CB23-3065	2+	CARLSBERG
45	37998	CB23-8017	2+	CARLSBERG
46	38001	NOS 118.017-16	2+	NORDIC SEED

47	38002	NOS 118.049-13	2+	NORDIC SEED
48	38033	KWS Acantis	EU	KWS SCANDI
49	38035	Belter	EU	NORDIC SEED
50	38987	KWS 22/3724	1	KWS SCANDI
51	38988	KWS 22/3726	1	KWS SCANDI
52	38989	KWS 23/2388	1	KWS SCANDI
53	38990	KWS 23/3650	1	KWS SCANDI
54	38993	BR15075i1	1+	RAGT NORDIC
55	38994	RP24028	1	RAGT NORDIC
56	38995	RP24032	1	RAGT NORDIC
57	39001	KWS 22/2107	1	KWS SCANDI
58	39006	SC 973 X	1	SECOBRA FR
59	39011	SY423516	1	SYNGENTA DK
60	39012	SY423536	1	SYNGENTA DK
61	39013	SY423538	1	SYNGENTA DK
62	39014	SY423541	1	SYNGENTA DK
63	39015	SY423708	1	SYNGENTA DK
64	39077	CB24-0041	1	CARLSBERG
65	39078	CB24-3045	1	CARLSBERG
66	39079	CB24-6144	1	CARLSBERG
67	39080	CB24-6179	1	CARLSBERG
68	39096	AC 20/583/42	1	NORDIC SEED
69	39097	SJ 243170	1	SEJET
70	39098	SJ 243271	1	SEJET
71	39099	SJ 243212	1	SEJET
72	39100	SJ 243327	1	SEJET
73	39101	SJ 255045	1	SEJET
74	39102	SJ 255096	1	SEJET
75	39108	Br16596d4	1	NORDIC SEED
76	39112	NOS 118.050-01	1	NORDIC SEED
77	39113	NOS 120.043-04	1	NORDIC SEED
78	39114	NOS 120.112-18	1	NORDIC SEED
79	39115	NOS 120.126-13	1	NORDIC SEED
80	39116	NOS 120.194-14	1	NORDIC SEED
81	39141	LGBN19069-2	EU	LIMAGRAIN DK
82	39143	LGBN18119-109-2	EU	LIMAGRAIN DK
83	39164	NORD 23/1117 GS	EU	N&S
84	39169	AC 18/539/36	EU	N&S
85	39170	SC 23 E0435	EU	SEJET
86	9050	Vårbyg-værn	Værn	
87	9015	MS-skoldplet	MS	
88	9055	MS Bladplet	MS	
89	12618	Alexis	MS	NORDIC SEED
90	17230	Pallas	MS	N&S

OBS Havre 2025

1	9040	Blanding	MS	
2	21228	Dominik	EU	N&S
3	26720	Symphony	OS	NORDIC SEED
4	31038	Nemesis	EU	N&S
5	32025	Lion	OS	SEJET
6	32043	Caddy	EU	SAATEN-UNION DK
7	33605	Magellan	OS	KWS SCANDI
8	34442	Scotty	EU	SEJET
9	35413	Fritz	EU	NORDIC SEED
10	35455	Jacky	EU	SAATEN-UNION DK
11	35968	RGT Skara	EU	RAGT NORDIC
12	36049	NOS Conrad	OS	NORDIC SEED
13	36833	NOS 81919-10	2	NORDIC SEED
14	37907	BOR 20029	2	HK
15	38008	NOS 81913-11	2	NORDIC SEED
16	38009	NOS 81930-02	2	NORDIC SEED
17	38012	Caledon	EU	SAATEN-UNION DK
18	39087	NORD 24/1415HA	1	SEJET
19	39129	Waran	EU	SAATEN-UNION DK
20	39130	Hanstad	EU	SEJET
21	39192	NOS 82003-16	1	NORDIC SEED

Abildgård

JB4

Forsøgsansvarlig:

Nordic Seed - Skive

Fur Landevej 62, Øster Lyby

7800 Skive

Lotte Olesen

Tlf: 8887 5132

Mobil: 3031 8093

Email lool@nordicseed.com

Forsøgsplacering:

Lige efter Intrupvej nr. 15, 7800 Skive

GPS 56.631212, 9.024688



Abildgård

Havre

Plot	Name1	ENTRY
1	Hanstad	20
2	Lion	5
3	NOS 81919-10	13
4	NOS 81930-02	16
5	NOS 82003-16	21
6	Caddy	6
7	Blanding_25	1
8	Nemesis	4
9	Scotty	8
10	Caledon	17
11	NOS 81913-11	15
12	Magellan	7
13	RGT Skara	11
14	BOR 20029	14
15	Fritz	9
16	Symphony	3
17	NOS Conrad	12
18	Dominik	2
19	NORD 24/1415HA	18
20	Waran	19
21	Jacky	10

Vårhvede

Plot	Name1	ENTRY
1	NOS 419024.02	10
2	KW 728-2-21	8
3	NOS Frigg	15
4	NOS 418012.09	7
5	Everlong	4
6	Lobster	14
7	SEC 555-15-2	13
8	KWS W511	9
9	ADD 294.11784	12
10	SJ 20SW083	5
11	Kapitol	1
12	KWS W494	6
13	NOS 419004.17	11
14	Bravens	2
15	Bombastix	3
16	Vårhvede-værn	16
17	MS-meldug	17
18	Trappe	18

Vårbyg

Plot	Name1	ENTRY								
1	SJ 232434	41		31	SY423516	59		61	AC 20/583/42	68
2	SJ 243271	70		32	NOS 120.043-04	77		62	Blixen	11
3	SY Signet	23		33	AC 18/539/36	84		63	KWS Acanthis	48
4	SJ 255096	74		34	NOS 120.126-13	79		64	KWS 23/3650	53
5	RP24032	56		35	Firefoxx	7		65	Skyway	6
6	SC 23 E0435	85		36	Belter	49		66	SY423708	63
7	RGT Corella	54		37	SJ 243170	69		67	NOS Gambit	12
8	NOS 120.112-18	78		38	KWS Thalix	10		68	KWS 22/3725	37
9	SY423538	61		39	LG Caruso	18		69	Florence	14
10	Blanding2025	2		40	CB23-8017	45		70	RP24028	55
11	CB24-6144	66		41	KWS Enduris	27		71	SY423541	62
12	SY Titanium	13		42	Austen	15		72	SJ 244001	42
13	SY423536	60		43	NORD 23/1117 GS	83		73	NOS 120.194-14	80
14	SJ 255045	73		44	Nydam	22		74	NOS 118.049-13	47
15	KWS 22/3724	50		45	CB24-3045	65		75	CB23-3065	44
16	SJ 243212	71		46	LG Allegro	35		76	LGBN18119-109-2	82
17	Fontane	21		47	Sailer	16		77	Blanding2025	1
18	RGT Sirius	8		48	NOS Sarissa	31		78	KWS 23/2388	52
19	NOS Lollipop	17		49	KWS 22/2107	57		79	CB Portus	33
20	NOS 118.050-01	76		50	SJ 231031	28		80	Poulidor	30
21	CB24-6179	67		51	LG Bolero	19		81	Br16596d4	75
22	CB24-0041	64		52	KWS 20/3338	26		82	NOS 118.017-16	46
23	KWS 22/3726	51		53	Laureate	3		83	SY422356	40
24	SC973 X	58		54	SY421082	38		84	LGBN19069-2	81
25	CB Score	9		55	SJ 243327	72		85	Wish	5
26	CB23-0287	43		56	NOS Turner	32		86	Vårbyg-værn	86
27	Bounty	24		57	SY Arrow	39		87	MS-skoldplet	87
28	Prospect	4		58	SJ 231039	29		88	MS Bladplet	88
29	CB Navis	34		59	Sartre	20		89	Alexis	89
30	Belladonna	36		60	KWS Scandis	25		90	Pallas	90

Askov

JB 5

Forsøgsansvarlig:

AU Askov

Vejenvej 55

6600 Vejen

Henning Thomsen

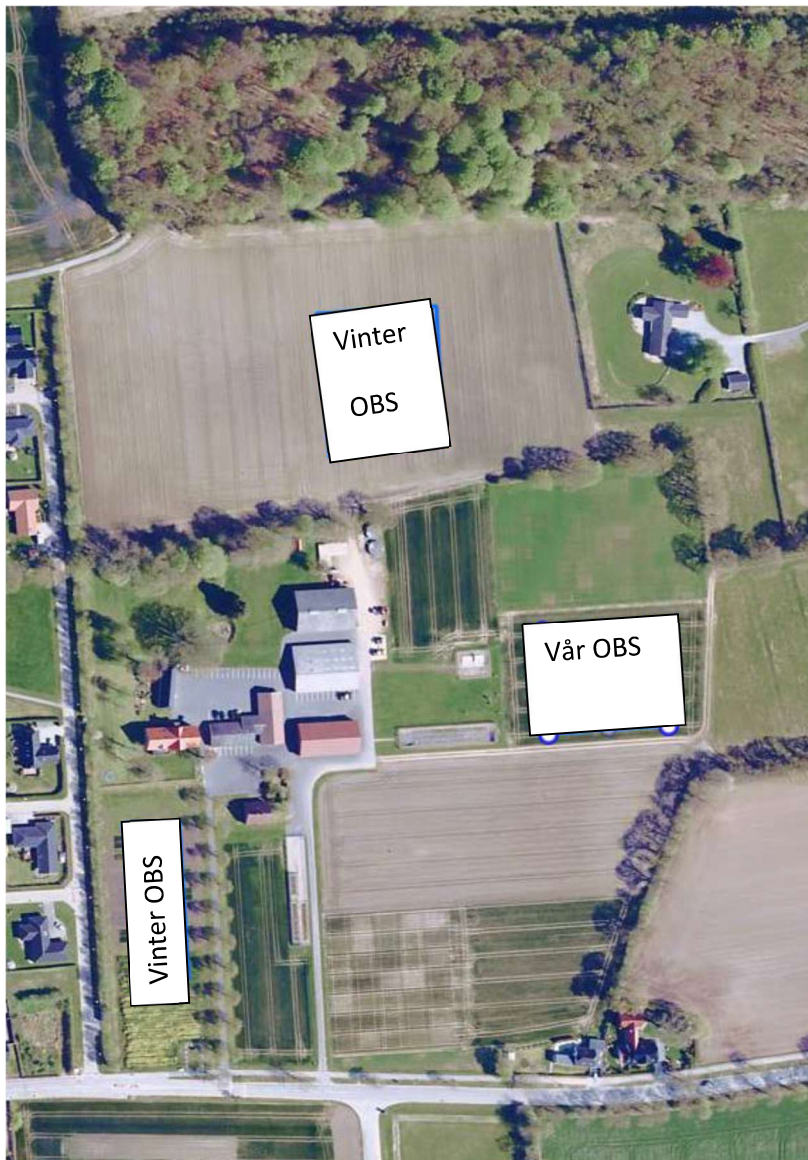
Tlf: 40614899

Henning.Thomsen@agro.au.dk

Forsøgsplacering:

Ved AU Askov, Vejenvej 55, 6600 Vejen

Gps: 55.4714198, 9.1127411



Askov

Sået 10/3 2025

OBS 2025 vårsæd						Askov					
48 m X 55 m											
Pcl.	sort	Led	Pcl.	sort	Led	Pcl.	sort	Led	Pcl.	sort	Led
Vårbyg værn			Vårbyg værn			Vårhvede værn			Vårhvede værn		
34	DS 118.050-4	76	35	AA	26	10	KWS W494	6	11	NOS Frigg	15
33	Blixen	11	36	Br 15463d1	36	9	OS 419004.1	11	12	OS 419024.0	10
32	KWS 22/3725	37	37	Sailer	16	8	Kapitol	1	13	Everlong	4
31	CB24-6179	67	38	LG Bolero	19	7	Bombastix	3	14	KW 728-2-21	8
30	SY423536	60	39	Fontane	21	6	Lobster	14	15	DD 294.1178	12
29	SJ 255096	74	40	KWS Scandis	25	5	SEC 555-15-2	13	16	Vårhvede-værn	16
28	CB24-0041	64	41	Br16596d4	75	4	Bravens	2	17	MS-meldug	17
27	RD 23/1117	83	42	CB24-3045	65	3	KWS W511	9	18	Trappe	18
26	DS 118.017-	46	43	DS 117.246-	32	2	SJ 20SW083	5	Vårhvede værn		
25	LG Allegro	35	44	CB23-3065	44	1	OS 418012.0	7	Vårhvede værn		
24	DS 120.112-	78	45	RGT Sirius	8	Vårhvede værn			Vårhvede værn		
23	SY Arrow	39	46	CB24-6144	66	Vårbyg værn			Vårhvede værn		
22	CB22-8048	34	47	CB23-8017	45	90	Pallas AS	90	Havre værn		
21	SJ 231031	28	48	RP24028	55	89	Alexis AS	89	1	NOS 82003-16	21
20	Florence	14	49	GBN19069-	81	88	MS Bladplet	88	2	NOS Conrad	12
19	SJ 255045	73	50	SJ 231039	29	87	MS-skoldplet	87	3	Scotty	8
18	WS Thalys A	10	51	DS 117.040-	30	86	Vårbyg-værn	86	4	Hanstad	20
17	SJ 243271	70	52	SJ 243170	69	85	AC 20/583/42	68	5	Caledon	17
16	Bounty	24	53	SY423541	62	84	Austen	15	6	Blanding	1
15	Sartre	20	54	DS 120.043-	77	83	SJ 243212	71	7	BOR 20029	14
14	Belter	49	55	LG Caruso	18	82	KWS 23/2388	52	8	Dominik	2
13	Prospect	4	56	BR15075i1	54	81	NOS Gambit	12	9	Caddy	6
12	SC 973 X	58	57	DS 120.126-	79	80	SY423708	63	10	NOS 81930-02	16
11	SY423538	61	58	AC 18/539/36	84	79	SC 23 E0435	85	11	NOS 81919-10	13
10	SJ 232434	41	59	WS Enduris A	27	78	Nydam	22	12	Magellan AA	7
9	SY422356	40	60	NOS Lollipop	17	77	Firefoxx	7	13	Symphony	3
8	DS 118.049-	47	61	SY Signet	23	76	SY421082	38	14	Waran	19
7	BN18119-10	82	62	KWS 22/3724	50	75	KWS 23/3650	53	15	DRD 24/1415H	18
6	KWS 22/2107	57	63	KWS 22/3726	51	74	Skyway	6	16	Lion AV	5
5	SY423516	59	64	RP24032	56	73	SY Titanium	13	17	NOS 81913-1	15
4	SJ 244001	42	65	OS Holtgaar	2	72	DS 120.194-	80	18	Jacky	10
3	CB23-0287	43	66	Blanding	1	71	Laureate	3	19	RGT Skara	11
2	CB Score	9	67	CB22-0009	33	70	DS 117.243-	31	20	Fritz	9
1	SJ 243327	72	68	KWS Acantis	48	69	Wish	5	21	Nemesis	4
Vårbyg værn			Vårbyg værn			Vårbyg værn			Havre værn		
Pcl.	sort	Led	sort	Led	Pcl.	sort	Led	Pcl.	sort	Led	
	1		2		3			4			

Brønderslev

Forsøgsansvarlig:

LandboNord
Planteavl
Erhvervsparken 1
9700 Brønderslev

Peter Neistskov Jensen
Mobil: 9117 5134
pne@landbonord.dk

Sofie Hæstrup Olesen
Mobil: 21212683
sol@landbonord.dk

Forsøgsplacering:

GPS koordinat: 57.308650, 9.966138
Lige overfor Holtevej 30, 9700 Brønderslev
Forfrugt: kartofler



Brønderslev

sået 21/3

OBS 2025 vårsæd Brønderslev											
48 m X 55 m											
Pcl.	sort	Led	Pcl.	sort	Led	Pcl.	sort	Led	Pcl.	sort	Led
	Vårbyg værn			Vårbyg værn			Vårhvede værn			Vårhvede værn	
34	KWS Scandis	25	35	CB22-8048	34	10	Bombastix	3	11	KWS W511	9
33	KWS 22/3724	50	36	SY422356	40	9	KWS W494	6	12	Lobster	14
32	Beller	49	37	CB23-3065	44	8	Bravens	2	13	NOS 418012.09	7
31	SJ 243170	69	38	NOS 120.112-18	78	7	NOS 419024.02	10	14	NOS Frigg	15
30	CB Score	9	39	NOS 120.043-04	77	6	SJ 20SW083	5	15	NOS 419004.17	11
29	Blanding	1	40	SC 23 E0435	85	5	KW 728-2-21	8	16	Vårhvede-værn	16
28	NOS Lollipop	17	41	Sailer	16	4	Kapitol	1	17	MS-meldug	17
27	SJ 231039	29	42	KWS 23/2388	52	3	ADD 294.11784	12	18	Trappe	18
26	KWS Acantis	48	43	NOS 117.040-01	30	2	SEC 555-15-2	13		Vårhvede værn	
25	Prospect	4	44	AC 20/583/42	68	1	Everlong	4		Vårhvede værn	
24	CB22-0009	33	45	RP24028	55		Vårhvede værn			Vårhvede værn	
23	NOS 120.126-13	79	46	Fontane	21		Vårbyg værn			Vårhvede værn	
22	KWS 22/3726	51	47	NOS 118.050-01	76	90	Pallas AS	90		Havre værn	
21	SY Signet	23	48	SY Titanium	13	89	Alexis AS	89	1	RGT Skara	11
20	NOS 117.243-02	31	49	SY423538	61	88	MS Bladplet	88	2	Blanding	1
19	Austen	15	50	LGBN19069-2	81	87	MS-skoldplet	87	3	Jacky	10
18	Nydam	22	51	SY Arrow	39	86	Vårbyg-værn	86	4	NOS Conrad	12
17	SJ 243212	71	52	KWS 23/3650	53	85	Blixen	11	5	Caddy	6
16	SC 973 X	58	53	NOS Gambit	12	84	SY423516	59	6	Nemesis	4
15	Br16596d4	75	54	NOS 118.017-16	46	83	AC 18/539/36	84	7	NOS 81913-11	15
14	KWS Thalix AA	10	55	NOS 117.246-04	32	82	Skyway	6	8	Symphony	3
13	LG Bolero	19	56	SY423536	60	81	RGT Sirius	8	9	Caledon	17
12	Bounty	24	57	NORD 23/1117 GS	83	80	SY423708	63	10	Magellan AA	7
11	SJ 255045	73	58	SY423541	62	79	SY421082	38	11	NOS 81930-02	16
10	RP24032	56	59	KWS 22/3725	37	78	LG Allegro	35	12	NOS 82003-16	21
9	SJ 243271	70	60	CB24-0041	64	77	NOS Holtgaard	2	13	Waran	19
8	SJ 244001	42	61	SJ 255096	74	76	CB24-6179	67	14	Hanstad	20
7	AA	26	62	SJ 231031	28	75	Sartre	20	15	NOS 81919-10	13
6	Br 15463d1	36	63	LGBN18119-109-2	82	74	KWS Enduris AA	27	16	Lion AV	5
5	CB24-6144	66	64	Laureate	3	73	CB24-3045	65	17	Scotty	8
4	BR15075i1	54	65	KWS 22/2107	57	72	CB23-8017	45	18	NORD 24/1415HA	18
3	Firefoxx	7	66	NOS 120.194-14	80	71	CB23-0287	43	19	Dominik	2
2	Florence	14	67	SJ 232434	41	70	LG Caruso	18	20	BOR 20029	14
1	Wish	5	68	NOS 118.049-13	47	69	SJ 243327	72	21	Fritz	9
	Vårbyg værn			Vårbyg værn			Vårbyg værn			Havre værn	
Pcl.	sort	Led	sort	Led		Pcl.	sort	Led	Pcl.	sort	Led
	1		2				3			4	

Dyngby

JB6

Forsøgsansvarlig:

Nordic Seed - Dyngby

Grindsnabevej 25, Dyngby

8300 Odder

Jens Due Jensen

Tlf: 5190 4334

jdje@nordicseed.com

Lotte Olesen

Mobil: 3031 8093

lool@nordicseed.com

Forsøgsplacering:

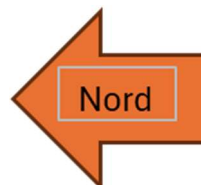
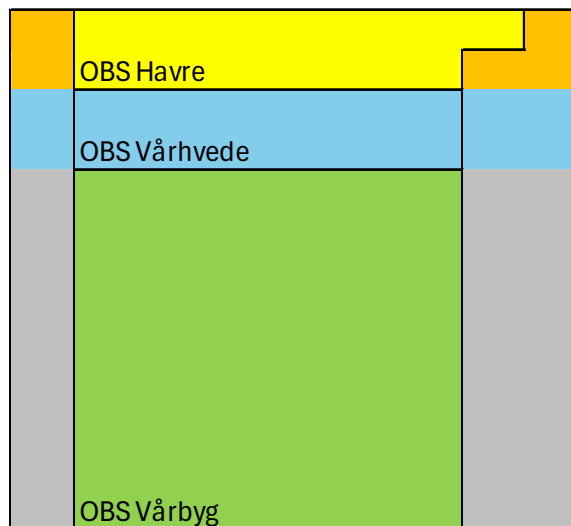
Ved Nordic seed Dyngby, Grindsnabevej 25, 8300 Odder

GPS: 55.946670, 10.245703



Dyngby

Sået 21/3 2025



O	O	11	12	13	14	15	16	17	18	19	20	21	O
O	O	81-1	2	3	4	5	6	7	8	9	10	O	O
SW	SW	11	12	13	14	15	16	17	18	SW	SW	SW	SW
SW	SW	41-1	2	3	4	5	6	7	8	9	10	SW	SW
B	B	81	82	83	84	85	86	87	88	89	90	B	B
B	B	71	72	73	74	75	76	77	78	79	80	B	B
B	B	61	62	63	64	65	66	67	68	69	70	B	B
B	B	51	52	53	54	55	56	57	58	59	60	B	B
B	B	41	42	43	44	45	46	47	48	49	50	B	B
B	B	31	32	33	34	35	36	37	38	39	40	B	B
B	B	21	22	23	24	25	26	27	28	29	30	B	B
B	B	11	12	13	14	15	16	17	18	19	20	B	B
B	B	12-1	2	3	4	5	6	7	8	9	10	B	B

Flakkebjerg

JB6

Forsøgsansvarlig:

AU Flakkebjerg

Forsøgsvej 1

4200 Slagelse

Anders Almskou Dahlgaard

Tlf.2483 9713

apad@agro.au.dk

Brittany Deanna Beck,

Brittany.Beck@agro.au.dk

Forsøgsplacering:

Overfor Forsøgsvej 1, 4200 Slagelse

GPS: 55.324790, 11.395377



Flakkebjerg

	55.324738 - 11.395304	N	Sæet 20-3-25	
pcl	Byg Værn	led		
1	CB23-0287	43		
2	CB23-3065	44		
3	SI 231031	28		
4	KWS 22/3726	51		
5	NOS 120.194-14	80		
6	Austen	15		
7	KWS Acantis	48		
8	NORD 23/1117 G5	83		
9	KWS 22/2107	57		
10	SI 243327	72		
11	CB24-0041	64		
12	AC 18/539/36	84		
13	Firefoxx	7		
14	SY423516	59		
15	LG Allegro	35		
16	NOS 118.017-16	46		
17	SI 243212	71		
18	Sartte	20		
19	Wish	5		
20	LG Caruso	18		
21	CB24-6179	67		
22	Belter	49		
	Byg Værn			
Spor Fungi treatment				
pcl	Byg Værn			
23	SI 255045	73		
24	KWS Scandis	25		
25	NOS Gambit	12		
26	CB24-3045	65		
27	Florence	14		
28	SI 243170	69		
29	SY Titanium	13		
30	Blixen	11		
31	SY423541	62		
32	AC 20/583/42	68		
33	Fontane	21		
34	Prospect	4		
35	SI 255096	74		
36	KWS 22/3724	50		
37	SY Signet	23		
38	NOS Lollipop	17		
39	RGT Sirius	8		
40	KWS 23/2388	52		
41	KWS Enduris AA	27		
42	SI 244001	42		
43	CB24-6144	66		
44	SY423536	60		
	Byg Værn			
Spor				
pcl	Byg Værn			
45	SI 243271	70		
46	NOS 117.040-01	30		
47	Br.16596d4	75		
48	Sailer	16		
49	SI 231039	29		
50	KWS Thalix AA	10		
51	NOS 118.049-13	47		
52	CB22-0009	33		
53	SY423708	63		
54	Skway	6		
55	KWS 22/3725	31		
56	NOS 117.243-02	31		
57	SY Arrow	39		
58	BR150751	54		
59	CB Score	9		
60	Br.15463d1	36		
61	KWS 23/3650	53		
62	SY423538	61		
63	RP24028	55		
64	Bounty	24		
65	Nydam	22		
66	SY422356	40		
	Byg Værn			
Spor Fungi treatment				
pcl	Byg Værn			
67	SC 23 E0435	85		
68	NOS 117.246-04	32		
69	NOS 118.050-01	76		
70	NOS 120.126-13	79		
71	SC 973 X	58		
72	NOS Holtgaard	2		
73	LGBN18119-109-2	82		
74	NOS 120.112-18	78		
75	SI 232434	41		
76	RP24032	56		
77	SY421082	38		
78	LG Bolero	19		
79	IAA	26		
80	CB22-8048	34		
81	Blanding	1		
82	LGBN19069-2	81		
83	CB23-8017	45		
84	NOS 120.043-04	77		
85	Laureate	3		
86	Vårhve-værn	86		
87	MS-skoldplet	87		
88	MS Bladplet	88		
	Byg Værn			
Spor				
pcl	Byg Værn			
89	Alexis AS	89		
90	Pallas AS	90		
	Byg Værn			
	Vårhve-værn			
1	KW 728-2-21	8		
2	Kapitel	1		
3	NOS 418012.09	7		
4	SEC 555-15-2	13		
5	Bravens	2		
6	NOS 419024.02	10		
7	KWS W494	6		
8	Bombastix	3		
9	Everlong	4		
10	NOS 419004.17	11		
11	NOS Frigg	15		
12	KWS W511	9		
13	ADD 294.11784	12		
14	SI 205W083	5		
15	Lobster	14		
16	Vårhve-værn	16		
17	MS-meldug	17		
18	Trappe	18		
	Vårhve-værn			
Spor Fungi treatment				
pcl	Havre Værn			
1	BOR 20029	14		
2	Dominik	2		
3	Symphony	3		
4	Waran	19		
5	Caledon	17		
6	NOS Conrad	12		
7	Nemesis	4		
8	Fritz	9		
9	NOS 81919-10	13		
10	lacky	10		
11	RGT Skara	11		
12	Blanding	1		
13	NORD 24/1415HA	18		
14	Magellan AA	7		
15	NOS 82003-16	21		
16	Lion AV	5		
17	NOS 81930-02	16		
18	Hanstad	20		
19	Scotty	8		
20	Caddy	6		
21	NOS 81913-11	15		
	Havre Værn			
	Havre Værn			
Spor				

Foulum

JB4

Forsøgsansvarlig:

Foulumgård

AU Foulum

Hobro Landevej 17

8830 Tjele

Kaj Madsen tlf. 9352 2642

Kaj.Madsen@agro.au.dk

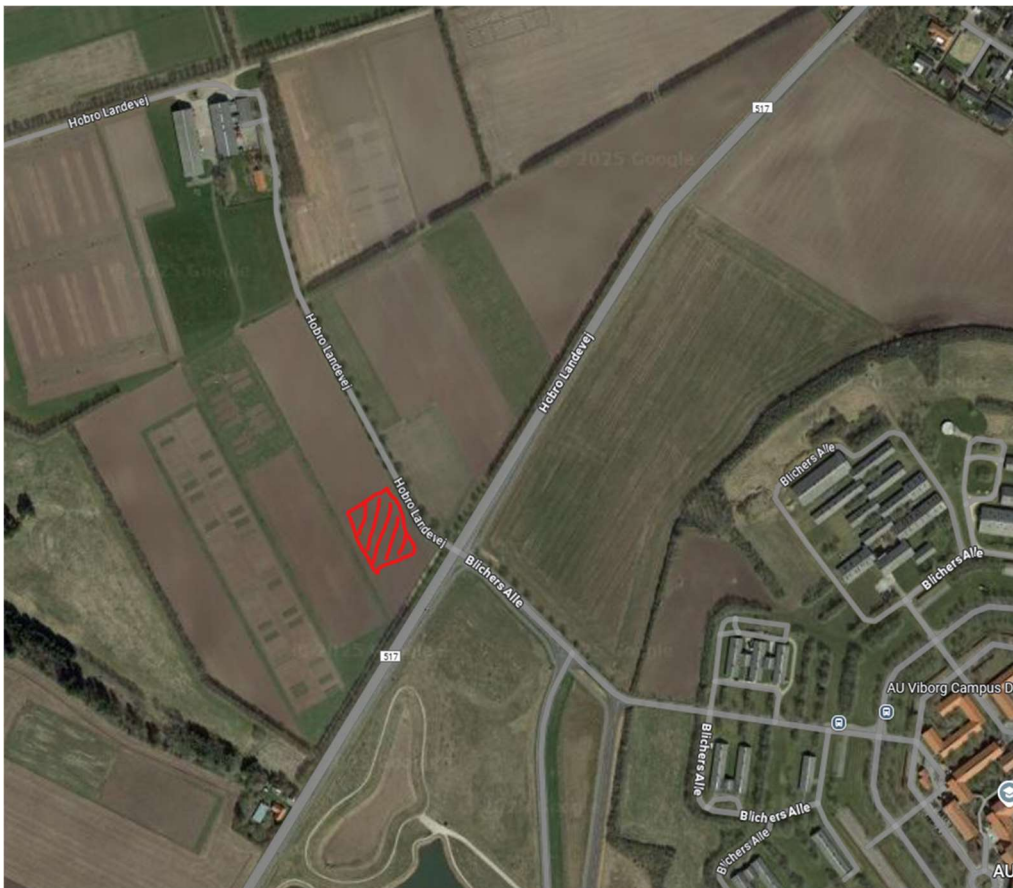
Jens Bonderup Kjeldsen

jens.b.kjeldsen@agro.au.dk

Forsøgsplacering:

Hobro landevej (vejen mod AU Foulum)

GPS: 56.491051, 9.573748



Foulum

Fungicidbehandling		Foulum OBS 2025 vårsæd		sået d. 10. april 2025		Nord
		3 kolonner 36 m X 75 m				
pcl.	sort	pcl.	sort	pcl.	sort	led
	Vårbyg værn		Vårbyg værn		Værn Havre	
45	CB22-0009	46	KWS Acanthis	21	Jacky	10
44	SJ 243271	47	CB24-6179	20	Blanding	1
43	SC 973 X	48	Belter	19	Fritz	9
42	Laureate	49	Austen	18	NOS 81930-02	16
41	Fontane	50	NOS 120.112-18	17	NORD 24/1415HA	18
40	Nydam	51	RP24028	16	RGT Skara	11
39	SY423538	52	SJ 243327	15	NOS 81919-10	13
38	RGT Sirius	53	LG Allegro	14	NOS 82003-16	21
37	NOS 120.126-13	54	AA	13	Symphony	3
36	Wish	55	SY422356	12	Hanstad	20
35	CB23-8017	56	CB24-3045	11	Dominik	2
34	Prospect	57	SJ 255096	10	Scotty	8
33	SY421082	58	CB24-6144	9	BOR 20029	14
32	NOS 118.050-01	59	KWS 22/3725	8	NOS 81913-11	15
31	CB22-8048	60	LG Bolero	7	Waran	19
30	KWS 22/3724	61	Firefoxx	6	Lion AV	5
29	SY Titanium	62	CB Score	5	Nemesis	4
28	SY423708	63	KWS 22/3726	4	Magellan AA	7
27	SJ 244001	64	SY423516	3	Caledon	17
26	SY423541	65	KWS Enduris AA	2	Caddy	6
25	Florence	66	NOS 117.040-01	1	NOS Conrad	12
24	NOS Gambit	67	SY Signet		Værn Havre	
23	CB23-3065	68	KWS Scandis		Værn Vårhvede	
22	NOS Holtgaard	69	Br 15463d1		Værn Vårhvede	
21	CB23-0287	70	Sailer		Værn Vårhvede	
20	NOS 118.017-16	71	NORD 23/1117 GS		Værn Vårhvede	
19	Bounty	72	Skyway		Værn Vårhvede	
18	NOS Lollipop	73	Sartre	18	Trappe	18
17	KWS 23/2388	74	KWS 22/2107	17	MS-meldug	17
16	SJ 231039	75	SJ 243212	16	Vårhvede-værn	16
15	RP24032	76	SJ 232434	15	NOS 419024.02	10
14	CB24-0041	77	Blixen	14	SJ 20SW083	5
13	LGBN18119-109-2	78	LGBN19069-2	13	Lobster	14
12	AC 18/539/36	79	NOS 120.043-04	12	SEC 555-15-2	13
11	LG Caruso	80	NOS 120.194-14	11	KWS W494	6
10	SY423536	81	SC 23 E0435	10	NOS 418012.09	7
9	KWS 23/3650	82	BR15075i1	9	NOS 419004.17	11
8	SJ 255045	83	NOS 117.246-04	8	KW 728-2-21	8
7	NOS 118.049-13	84	AC 20/583/42	7	Bombastix	3
6	Blanding	85	SJ 231031	6	NOS Frigg	15
5	SJ 243170	86	Vårbyg-værn	5	Bravens	2
4	NOS 117.243-02	87	MS-skoldplet	4	ADD 294.11784	12
3	SY Arrow	88	MS Bladplet	3	Kapitol	1
2	Br16596d4	89	Alexis AS	2	KWS W511	9
1	KWS Thalys AA	90	Pallas AS	1	Everlong	4
	Vårbyg værn		Vårbyg værn		Værn Vårhvede	
pcl.	sort	pcl.	sort	pcl.	sort	led

Gørding

JB 4

Forsøgsansvarlig:

Ytteborg

Kresten Junker

Mobil: 2557 9898

Email kj@ytteborg.dk

Forsøgsplacering:

Ved Møllevvej nr. 38, 6818 Årre

GPS: 55.576398, 8.769472



Møllevvej nr. 38

Gørløse

JB 5

Forsøgsansvarlig:

Agrovi

Industrivænget 22

3200 Hillerød

Camilla Beck Nielsen

Tlf: 4822 5247

Mobil: 4013 5247

cbn@agrovi.dk

Emil Elsborg Christensen

Tlf. 2322 5293

eec@agrovi.dk

Forsøgsvært:

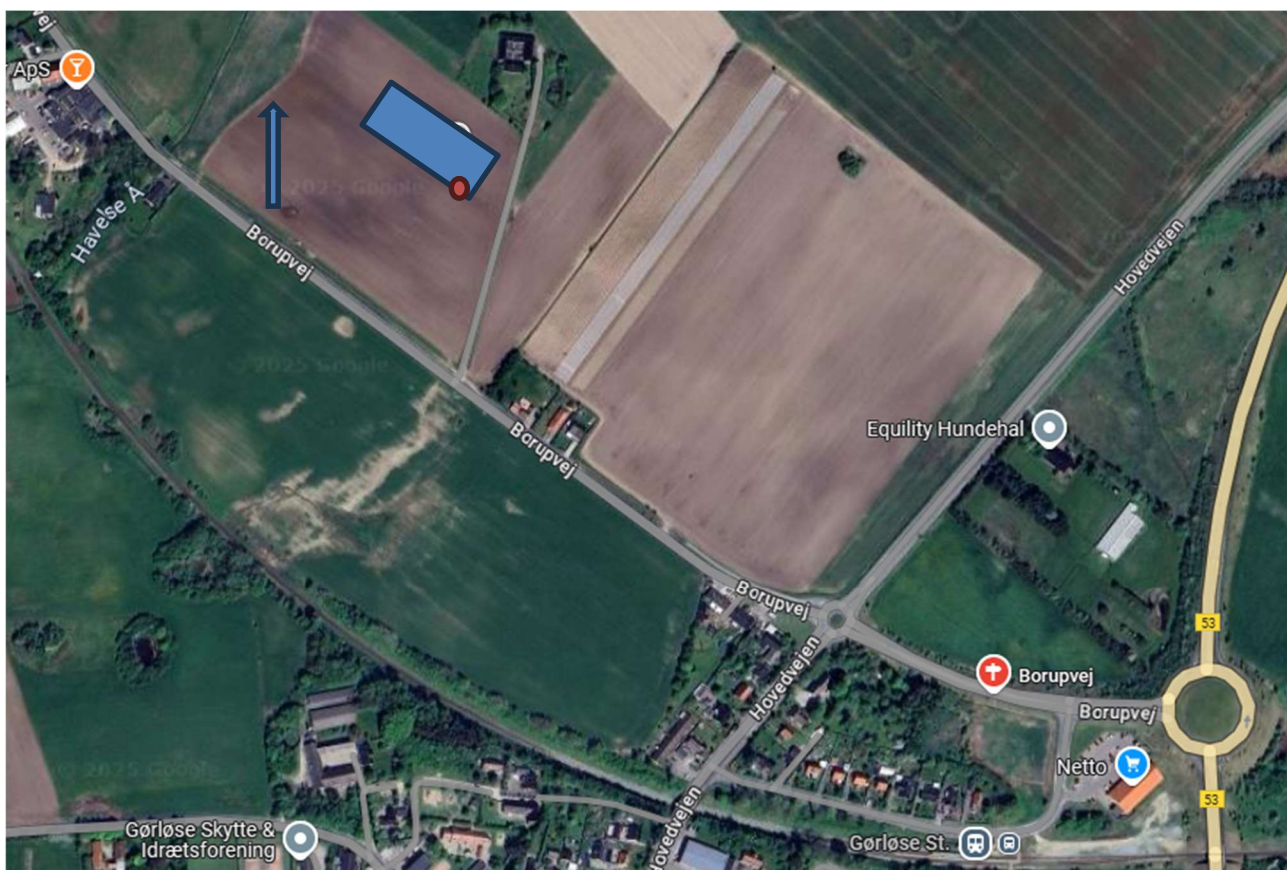
kontakt@freerslevkotel.dk

Erik Gert Jensen

Forsøgsplacering:

Ved Borupvej 71, 3330 Gørløse

GPS 55.892156, 12.195105



Gørløse

OBS 2025 vårsæd Gørløse											
48 m X 55 m											
sæt 2/4											
Pcl.	sort	Led	Pcl.	sort	Led	Pcl.	sort	Led	Pcl.	sort	Led
	Vårbyg værn			Vårbyg værn			Vårhvede værn			Vårhvede værn	
34	SY423708	63	35	NOS Lollipop	17	10	Lobster	14	11	Everlong	4
33	NOS 120.126-13	79	36	KWS Scandis	25	9	NOS 418012.09	7	12	KW 728-2-21	8
32	CB23-3065	44	37	AA	26	8	SJ 20SW083	5	13	KWS W494	6
31	Fontane	21	38	NOS 118.049-13	47	7	Kapitol	1	14	KWS W511	9
30	Blanding	1	39	RP24032	56	6	NOS 419004.17	11	15	NOS 419024.02	10
29	Bounty	24	40	SY422356	40	5	Bombastix	3	16	Vårhvede-værn	16
28	Blixen	11	41	LGBN19069-2	81	4	SEC 555-15-2	13	17	MS-meldug	17
27	SY Signet	23	42	NOS Gambit	12	3	NOS Frigg	15	18	Trappe	18
26	NOS 120.194-14	80	43	NOS Holtgaard	2	2	ADD 294.11784	12		Vårhvede værn	
25	CB24-6144	66	44	CB24-0041	64	1	Bravens	2		Vårhvede værn	
24	LG Allegro	35	45	NORD 23/1117 GS	83		Vårhvede værn			Vårhvede værn	
23	LG Bolero	19	46	NOS 118.050-01	76		Vårbyg værn			Vårhvede værn	
22	SJ 231039	29	47	SC 23 E0435	85	90	Pallas AS	90		Havre værn	
21	RP24028	55	48	BR15075i1	54	89	Alexis AS	89	1	Hanstad	20
20	CB Score	9	49	Firefoxx	7	88	MS Bladplet	88	2	Caledon	17
19	SY421082	38	50	CB24-3045	65	87	MS-skoldplet	87	3	Magellan AA	7
18	Br16596d4	75	51	Belter	49	86	Vårbyg-værn	86	4	Jacky	10
17	KWS 22/2107	57	52	SJ 244001	42	85	SJ 243271	70	5	NOS 81930-02	16
16	NOS 120.043-04	77	53	CB23-0287	43	84	LG Caruso	18	6	Waran	19
15	CB22-0009	33	54	SJ 255045	73	83	Skyway	6	7	Lion AV	5
14	Br 15463d1	36	55	SY Titanium	13	82	SJ 243212	71	8	Dominik	2
13	Austen	15	56	Wish	5	81	KWS Enduris AA	27	9	NOS 82003-16	21
12	AC 20/583/42	68	57	SY Arrow	39	80	CB22-8048	34	10	Scotty	8
11	NOS 117.040-01	30	58	SY423516	59	79	SJ 255096	74	11	NORD 24/1415HA	18
10	NOS 118.017-16	46	59	SY423541	62	78	Laureate	3	12	NOS Conrad	12
9	NOS 117.243-02	31	60	KWS 22/3724	50	77	SJ 243327	72	13	Fritz	9
8	KWS 22/3726	51	61	Sailer	16	76	Florence	14	14	Symphony	3
7	Prospect	4	62	AC 18/539/36	84	75	Sartre	20	15	NOS 81919-10	13
6	SY423536	60	63	KWS Acantis	48	74	Nydam	22	16	RGT Skara	11
5	KWS Thalys AA	10	64	SY423538	61	73	SJ 243170	69	17	Caddy	6
4	CB24-6179	67	65	NOS 117.246-04	32	72	KWS 22/3725	37	18	BOR 20029	14
3	LGBN18119-109-2	82	66	RGT Sirius	8	71	SJ 232434	41	19	Blanding	1
2	SJ 231031	28	67	CB23-8017	45	70	SC 973 X	58	20	Nemesis	4
1	KWS 23/3650	53	68	KWS 23/2388	52	69	NOS 120.112-18	78	21	NOS 81913-11	15
	Vårbyg værn			Vårbyg værn			Vårbyg værn			Havre værn	
Pcl.	sort	Led	Pcl.	sort	Led	Pcl.	sort	Led	Pcl.	sort	Led
	1			2			3			4	

Hobro

JB3

Forsøgsansvarlig:

Agillix

Landbocenter Hobro, Planteavl

Horsøvej 11

9500 Hobro

Keld Bonde

Tlf: 9635 1144

Mobil: 2099 3311

Email kjb@agrinord.dk

Forsøgsvært:

Henrik og Villy Rasmussen

Amtsvejen 30

Gassum

8981 Spentrup

Forsøgsplacering:

Overfor Kåtrupvej nr. 6

GPS: 56.58537, 9.99235



Hobro

Sået 20/3-25			OBS 2025 vårsæd			Hobro					
Pcl.	sort	Led	Pcl.	sort	Led	Pcl.	sort	Led	Pcl.	sort	Led
	Vårbyg værn			Vårbyg værn			Vårhvede værn			Vårhvede værn	
34	KWS 22/3725	37	35	CB22-0009	33	10	ADD 294.11784	12	11	KW 728-2-21	8
33	BR15075i1	54	36	CB24-6179	67	9	Kapitol	1	12	Bravens	2
32	Br16596d4	75	37	NOS 117.246-04	32	8	KWS W494	6	13	NOS 419004.17	11
31	AC 20/583/42	68	38	Fontane	21	7	NOS 418012.09	7	14	Bombastix	3
30	LG Bolero	19	39	SY421082	38	6	SJ 20SW083	5	15	Everlong	4
29	SY Signet	23	40	KWS 23/3650	53	5	Lobster	14	16	Vårhvede-værn	16
28	NOS 118.049-13	47	41	SY423516	59	4	KWS W511	9	17	MS-meldug	17
27	AC 18/539/36	84	42	SJ 243327	72	3	NOS 419024.02	10	18	Trappe	18
26	Nydam	22	43	NOS Holtgaard	2	2	NOS Frigg	15		Vårhvede værn	
25	SC 973 X	58	44	SY422356	40	1	SEC 555-15-2	13		Vårhvede værn	
24	Br 15463d1	36	45	NOS 120.126-13	79		Vårhvede værn			Vårhvede værn	
23	NOS 118.050-01	76	46	Florence	14		Vårbyg værn			Vårhvede værn	
22	NOS 120.043-04	77	47	Sailer	16	90	Pallas AS	90		Havre værn	
21	SJ 231031	28	48	NOS 120.194-14	80	89	Alexis AS	89	1	NOS 82003-16	21
20	KWS Scandis	25	49	SY Arrow	39	88	MS Bladplet	88	2	NOS Conrad	12
19	KWS 23/2388	52	50	CB24-3045	65	87	MS-skoldplet	87	3	Magellan AA	7
18	KWS Acantis	48	51	LGBN19069-2	81	86	Vårbyg-værn	86	4	NOS 81919-10	13
17	CB24-0041	64	52	CB24-6144	66	85	KWS Thalys AA	10	5	Jacky	10
16	Blanding	1	53	SJ 255045	73	84	NOS Gambit	12	6	Waran	19
15	Skyway	6	54	LGBN18119-109-2	82	83	RP24032	56	7	NOS 81930-02	16
14	SY Titanium	13	55	NOS 120.112-18	78	82	CB22-8048	34	8	Caledon	17
13	SJ 255096	74	56	LG Caruso	18	81	KWS Enduris AA	27	9	RGT Skara	11
12	SJ 244001	42	57	NOS Lollipop	17	80	Firefoxx	7	10	Dominik	2
11	CB23-8017	45	58	LG Allegro	35	79	SY423541	62	11	Hanstad	20
10	Blixen	11	59	Austen	15	78	RP24028	55	12	NORD 24/1415HA	18
9	RGT Sirius	8	60	SJ 243170	69	77	KWS 22/3724	50	13	Nemesis	4
8	Beller	49	61	Laureate	3	76	SY423536	60	14	Blanding	1
7	NOS 117.040-01	30	62	Prospect	4	75	AA	26	15	Symphony	3
6	KWS 22/3726	51	63	Sartre	20	74	SJ 243271	70	16	Caddy	6
5	NOS 118.017-16	46	64	SJ 232434	41	73	SJ 231039	29	17	Scotty	8
4	Bounty	24	65	SY423708	63	72	SY423538	61	18	Lion AV	5
3	CB23-3065	44	66	NOS 117.243-02	31	71	CB Score	9	19	NOS 81913-11	15
2	NORD 23/1117 GS	83	67	SC 23 E0435	85	70	KWS 22/2107	57	20	Fritz	9
1	SJ 243212	71	68	CB23-0287	43	69	Wish	5	21	BOR 20029	14
	Vårbyg værn			Vårbyg værn			Vårbyg værn			Havre værn	
Pcl.	sort	Led	sort	Led	Pcl.	sort	Led	Pcl.	sort	Led	
	1		2		3			4			

Holeby

JB7

Forsøgsansvarlig:

Nordic Seed - Holeby

Højbygårdvej 14

4960 Holeby

Brian B. Pedersen

Tlf: 8887 5105

Mobil: 4082 5472

Email BBPE@nordicseed.com

Forsøgsplacering:

GPS: 54.723307, 11.450278

Parker ved Maribovej 9, 4960 Holeby



Holeby
Sået 25/3

SB Værn	SB Værn	SB Værn	SB Værn	SB Værn	SB Værn	SW Værn	SO Værn	SO Værn
49 Belter	17 NOS Lollipop	50 KWS 22/3724	35 LG Allegro	25 KWS Scandis	2 Bravens	19 Waran	1 Blanding	
20 Sartre	21 Fontane	37 KWS 22/3725	40 SY422356	38 SY421082	11 Blixen	16 NOS 81930-02	12 NOS Conrad	
81 LGBN19069-2	66 CB24-6144	82 LGBN18119-109-2	83 NORO 23/1117 GS	4 Prospect	15 Austen	7 Magellan	14 BOR 20029	
80 NOS 120.194-14	23 SY Signet	30 NOS 117.040-01	51 Wish	42 SJ 244001	3 Laureate	13 NOS 81919-10	21 NOS 82003-16	
51 KWS 22/3726	12 NOS Gambit	10 KWS Thalís	57 KWS 22/2107	43 CB23-0287	10 KWS Thalís	3 Symphony	5 Lion	
48 KWS Acantis	41 SJ 232434	67 CB24-6179	77 NOS 120.043-04	8 RGT Sirius	5 Wish	17 Caledon	8 Scotty	
68 AC 20/583/42	84 AC 18/539/36	28 SJ 231031	24 Bounty	78 NOS 120.112-18	12 NOS Gambit	2 Dominik	10 Jacky	
7 Firefoxx	29 SJ 231039	3 Laureate	45 CB23-8017	74 SJ 255096	8 RGT Sirius	20 Hanstad	9 Fritz	
69 SJ 243170	62 SY423541	85 SC23 E0435	31 NOS 117.243-02	6 Skyway	9 CB Score	15 NOS 81913-11	6 Caddy	
2 NOS Holtgaard	1 Blanding	14 Florence	33 CB22-0009	19 LG Bolero	7 Firefoxx	4 Nemesis	18 NORO 24/1415HA	
56 RP24032	79 NOS 120.126-13	64 CB24-0041	46 NOS 118.017-16	55 RP24028	4 Prospect	11 RGT Skara	SO Værn	
44 CB23-3065	75 BR16596d4	73 SJ 255045	72 SJ 243327	60 SY423536	14 Florence	SO Værn	SO Værn	
9 CB Score	54 BR15075f1	59 SY423516	70 SJ 243271	52 KWS 23/2388	1 Blanding	SO Værn	SO Værn	
15 Austen	13 SY Titanium	76 NOS 118.050-01	18 LG Caruso	86 Vårbøg-værn	13 SY Titanium	SO Værn	SO Værn	
32 NOS 117.246-04	36 BR 15463d1	26 KWS 20/3338	39 SY Arrow	87 MS-skoldplet	6 Skyway	SO Værn	SO Værn	
63 SY423708	66 CB24-3045	53 KWS 23/3650	61 SY423538	88 MS Bladplet	16 Sailer	SO Værn	SO Værn	
16 Sailer	71 SJ 243212	34 CB22-8048	58 SC 973 X	89 Alexis	17 NOS Lollipop	SO Værn	SO Værn	
27 KWS Enduris	11 Blixen	47 NOS 118.049-13	22 Nydam	90 Pallas	18 LG Caruso	SO Værn	SO Værn	
SB Værn	SB Værn	SB Værn	SB Værn	SB Værn	SW Værn	SO Værn	SO Værn	

Holstebro

JB3

Forsøgsansvarlig:

Forsøgsvirksomheden Ytteborg
Hjermvej 94
7560 Hjerm

Karsten Sekkelund Kristensen
Tlf: 6175 0021
Email KSK@Ytteborg.dk

Forsøgsplacering:

Ved Vembvej 10, 6990 Ulfborg
GPS: 56.304652, 8.343007

Sået 27/3



Jynde vad

JB1

Forsøgsansvarlig:

AU Askov

Vejenevej 55

6600 Vejen

Henning Thomsen

Mobil: 4061 4899

Email Henning.Thomsen@agro.au.dk

Forsøgsplacering:

Flensborgvej 24, 6360 Tinglev

(GL. Jynde vad forsøgsstation)

GPS: 54.8941729, 9.1258809



Jynde vad

			↑ Nord									
			OBS 2025 vårsæd			Jynde vad			sået d. 8. Marts			
Pcl.	sort	Led	Pcl.	sort	Led	Pcl.	sort	Led	Pcl.	sort	Led	
	Vårbyg værn			Vårbyg værn			Vårhvede værn			Vårhvede værn		
34	SJ 231039	29	35	LG Bolero	19	10	Bombastix	3	11	KW 728-2-21	8	
33	NOS 120.112-18	78	36	RP24028	55	9	ADD 294.11784	12	12	Kapitol	1	
32	SY422356	40	37	CB24-3045	65	8	NOS 418012.09	7	13	Lobster	14	
31	NOS Holtgaard	2	38	KWS 22/3726	51	7	SEC 555-15-2	13	14	Bravens	2	
30	RP24032	56	39	Blanding	1	6	NOS 419004.17	11	15	KWS W494	6	
29	SY423541	62	40	Br16596d4	75	5	NOS 419024.02	10	16	Vårhvede-værn	16	
28	GBN18119-109-2	82	41	SY Arrow	39	4	Everlong	4	17	MS-meldug	17	
27	CB24-0041	64	42	SY423516	59	3	SJ 20SW083	5	18	Trappe	18	
26	CB22-0009	33	43	SJ 243212	71	2	KWS W511	9		Vårhvede værn		
25	SC 973 X	58	44	Prospect	4	1	NOS Frigg	15		Vårhvede værn		
24	Nydam	22	45	Wish	5		Vårhvede værn			Vårhvede værn		
23	Laureate	3	46	NOS 118.050-01	76		Vårbyg værn			Vårhvede værn		
22	CB22-8048	34	47	Austen	15	90	Pallas AS	90		Havre værn		
21	SY423708	63	48	KWS Acantis	48	89	Alexis AS	89	1	Dominik	2	
20	SJ 232434	41	49	Sartre	20	88	MS Bladplet	88	2	Nemesis	4	
19	SC 23 E0435	85	50	SY423538	61	87	MS-skoldplet	87	3	NORD 24/1415HA	18	
18	NOS Lollipop	17	51	KWS Thalix AA	10	86	Vårbyg-værn	86	4	Lion AV	5	
17	NORD 23/1117 GS	83	52	CB24-6179	67	85	SJ 255045	73	5	NOS 82003-16	21	
16	BR1507511	54	53	Skyway	6	84	NOS 118.017-16	46	6	BOR 20029	14	
15	Florence	14	54	Bounty	24	83	CB Score	9	7	Jacky	10	
14	CB23-3065	44	55	Sailer	16	82	KWS 22/3725	37	8	NOS 81913-11	15	
13	NOS 120.194-14	80	56	SJ 255096	74	81	AA	26	9	RGT Skara	11	
12	SJ 244001	42	57	RGT Sirius	8	80	SY423536	60	10	Waran	19	
11	NOS 117.040-01	30	58	AC 20/583/42	68	79	SY Titanium	13	11	Caledon	17	
10	KWS 22/2107	57	59	NOS 117.246-04	32	78	LG Allegro	35	12	Symphony	3	
9	CB23-8017	45	60	KWS Scandis	25	77	SJ 243327	72	13	NOS 81919-10	13	
8	Br 15463d1	36	61	KWS 23/3650	53	76	CB24-6144	66	14	NOS Conrad	12	
7	NOS 120.043-04	77	62	SY421082	38	75	SJ 231031	28	15	Scotty	8	
6	SY Signet	23	63	CB23-0287	43	74	NOS Gambit	12	16	Fritz	9	
5	LG Caruso	18	64	Belter	49	73	NOS 120.126-13	79	17	Caddy	6	
4	SJ 243170	69	65	NOS 117.243-02	31	72	KWS 22/3724	50	18	Hanstad	20	
3	Blixen	11	66	KWS Enduris AA	27	71	Firefoxx	7	19	Blanding	1	
2	KWS 23/2388	52	67	NOS 118.049-13	47	70	SJ 243271	70	20	Magellan AA	7	
1	LGBN19069-2	81	68	AC 18/539/36	84	69	Fontane	21	21	NOS 81930-02	16	
	Vårbyg værn			Vårbyg værn			Vårbyg værn			Havre værn		
Pcl.	sort	Led	Pcl.	sort	Led	Pcl.	sort	Led	Pcl.	sort	Led	
	1			2			3			4		

Karise

JB7

Forsøgsansvarlig:

Østdansk Landboforening
Landbocentret, Planteavl
Center Alle 6
4683 Rønnede

Jacob Christiansen
Mobil: 2931 1923
jac@ostdansk.dk

Maja Folmer-Petersen
Mobil: 3068 1928
MFP@ostdansk.dk

Anders Vestergaard Nielsen
Mobil: 3024 7420
avn@ostdansk.dk

Forsøgsplacering:

Østsjælland Andel
Køgevej 55
4653 Karise
GPS: 55.3206154, 12.2154928



Karise

Sådato 21/3-25

Pcl.	sort	Led	Pcl.	sort	Led	Pcl.	sort	Led	Pcl.	sort	Led
	Vårbyg værn			Vårbyg værn			Vårhvede værn			Vårhvede værn	
34	SY Signet	23	35	Br16596d4	75	10	NOS 419004.17	11	11	Bombastix	3
33	SC 973 X	58	36	Wish	5	9	NOS 418012.09	7	12	SEC 555-15-2	13
32	NOS 118.049-13	47	37	RP24032	56	8	Kapitol	1	13	Everlong	4
31	NORD 23/1117 GS	83	38	SJ 243327	72	7	ADD 294.11784	12	14	KW 728-2-21	8
30	NOS 117.243-02	31	39	SY423541	62	6	Lobster	14	15	KWS W511	9
29	CB23-0287	43	40	AA	26	5	Bravens	2	16	Vårhvede-værn	16
28	SJ 243212	71	41	KWS 22/3726	51	4	KWS W494	6	17	MS-meldug	17
27	NOS Lollipop	17	42	NOS 120.112-18	78	3	SJ 20SW083	5	18	Trappe	18
26	KWS Enduris AA	27	43	LG Caruso	18	2	NOS Frigg	15		Vårhvede værn	
25	SJ 231039	29	44	KWS 22/3725	37	1	NOS 419024.02	10		Vårhvede værn	
24	NOS 120.194-14	80	45	NOS 117.040-01	30		Vårhvede værn			Vårhvede værn	
23	SJ 232434	41	46	CB22-8048	34		Vårbyg værn			Vårhvede værn	
22	Sailer	16	47	Florence	14	90	Pallas AS	90		Havre værn	
21	KWS Acantis	48	48	LG Allegro	35	89	Alexis AS	89	1	Caledon	17
20	NOS 118.050-01	76	49	KWS 23/2388	52	88	MS Bladplet	88	2	NOS Conrad	12
19	Austen	15	50	SY Titanium	13	87	MS-skoldplet	87	3	NORD 24/1415HA	18
18	SJ 243271	70	51	Fontane	21	86	Vårbyg-værn	86	4	Scotty	8
17	NOS 118.017-16	46	52	SJ 244001	42	85	Br 15463d1	36	5	Dominik	2
16	KWS 22/3724	50	53	Laureate	3	84	CB22-0009	33	6	Hanstad	20
15	Skyway	6	54	Belter	49	83	SJ 231031	28	7	Nemesis	4
14	SJ 243170	69	55	CB24-0041	64	82	NOS Gambit	12	8	Jacky	10
13	NOS Holtgaard	2	56	SJ 255096	74	81	KWS 22/2107	57	9	RGT Skara	11
12	NOS 120.043-04	77	57	Sartre	20	80	Firefoxx	7	10	Fritz	9
11	SY423516	59	58	SY423538	61	79	LGBN19069-2	81	11	Magellan AA	7
10	LGBN18119-109-2	82	59	NOS 117.246-04	32	78	SY422356	40	12	NOS 81919-10	13
9	CB23-8017	45	60	CB24-6179	67	77	CB23-3065	44	13	BOR 20029	14
8	RGT Sirius	8	61	Nydam	22	76	Blanding	1	14	NOS 82003-16	21
7	CB24-6144	66	62	CB Score	9	75	SJ 255045	73	15	NOS 81930-02	16
6	BR15075i1	54	63	KWS Thalys AA	10	74	Bounty	24	16	Blanding	1
5	KWS 23/3650	53	64	CB24-3045	65	73	Prospect	4	17	Caddy	6
4	AC 18/539/36	84	65	SY Arrow	39	72	AC 20/583/42	68	18	Waran	19
3	Blixen	11	66	NOS 120.126-13	79	71	SY423708	63	19	Symphony	3
2	SC 23 E0435	85	67	SY423536	60	70	LG Bolero	19	20	NOS 81913-11	15
1	RP24028	55	68	KWS Scandis	25	69	SY421082	38	21	Lion AV	5
	Vårbyg værn			Vårbyg værn			Vårbyg værn			Havre værn	
Pcl.	sort	Led	Pcl.	sort	Led	Pcl.	sort	Led	Pcl.	sort	Led
	1			2			3			4	

Koldkærgård

JB7

Forsøgsansvarlig:

Teknologisk

Koldkærgård

Agro Foodpark 14

8200 Århus N

Helle Marcer Rasmussen

Tlf: 7220 2000

Mobil: 7220 3391

Email helr@teknologisk.dk

Michael Erlang-Nielsen

mie@teknologisk.dk

Forsøgsplacering:

Ved Agro Foodpark 14, 8200 Århus N

GPS: 56.20458469, 10.15317868

Forfrugt: vårbyg



Koldkærgård

Sået 28/3-25

OBS 2025 vårsæd Koldkærgård											
48 m X 55 m											
Pcl.	sort	Led	Pcl.	sort	Led	Pcl.	sort	Led	Pcl.	sort	Led
Vårbyg værn			Vårbyg værn			Vårhvede værn			Vårhvede værn		
34	SY423536	60	35	KWS 22/2107	57	10	Everlong	4	11	ADD 294.11784	12
33	SY422356	40	36	AC 18/539/36	84	9	NOS 419004.17	11	12	KW 728-2-21	8
32	Prospect	4	37	NOS 120.194-14	80	8	Lobster	14	13	NOS 419024.02	10
31	CB22-8048	34	38	KWS Enduris AA	27	7	KWS W511	9	14	KWS W494	6
30	SJ 244001	42	39	NOS Holtgaard	2	6	SJ 20SW083	5	15	Kapitol	1
29	NOS Lollipop	17	40	LG Caruso	18	5	SEC 555-15-2	13	16	Vårhvede-værn	16
28	LG Allegro	35	41	SY421082	38	4	Bravens	2	17	MS-meldug	17
27	KWS 22/3725	37	42	LG Bolero	19	3	NOS 418012.09	7	18	Trappe	18
26	SJ 243170	69	43	KWS Scandis	25	2	Bombastix	3		Vårhvede værn	
25	NOS 120.126-13	79	44	Nydam	22	1	NOS Frigg	15		Vårhvede værn	
24	SC 23 E0435	85	45	SY423541	62		Vårhvede værn			Vårhvede værn	
23	NOS 118.017-16	46	46	CB24-6144	66		Vårbyg værn			Vårhvede værn	
22	RP24028	55	47	SJ 255096	74	90	Pallas AS	90		Havre værn	
21	NOS 120.112-18	78	48	NOS 117.243-02	31	89	Alexis AS	89	1	Caledon	17
20	KWS 23/3650	53	49	SC 973 X	58	88	MS Bladplet	88	2	Nemesis	4
19	SY423708	63	50	SJ 231039	29	87	MS-skoldplet	87	3	BOR 20029	14
18	KWS 22/3724	50	51	Br 15463d1	36	86	Vårbyg-værn	86	4	Waran	19
17	SY Titanium	13	52	SY423516	59	85	CB22-0009	33	5	NOS Conrad	12
16	NOS 117.246-04	32	53	Belter	49	84	Sartre	20	6	Caddy	6
15	BR15075i1	54	54	Firefoxx	7	83	KWS Thalix AA	10	7	RGT Skara	11
14	SJ 243212	71	55	CB Score	9	82	KWS 22/3726	51	8	Blanding	1
13	Bounty	24	56	Blanding	1	81	CB23-8017	45	9	NORD 24/1415HA	18
12	KWS Acanis	48	57	Bixen	11	80	NOS 118.050-01	76	10	NOS 82003-16	21
11	Sailer	16	58	CB24-3045	65	79	Austen	15	11	NOS 81930-02	16
10	Br16596d4	75	59	Fontane	21	78	NOS Gambit	12	12	Hanstad	20
9	Florence	14	60	NORD 23/1117 GS	83	77	Skyway	6	13	NOS 81919-10	13
8	NOS 118.049-13	47	61	CB24-0041	64	76	SY423538	61	14	Lion AV	5
7	CB23-3065	44	62	RGT Sirius	8	75	AC 20/583/42	68	15	Magellan AA	7
6	NOS 120.043-04	77	63	Laureate	3	74	CB24-6179	67	16	Symphony	3
5	SJ 243327	72	64	LGBN18119-109-2	82	73	SJ 243271	70	17	Scotty	8
4	SY Signet	23	65	LGBN19069-2	81	72	SJ 231031	28	18	Jacky	10
3	NOS 117.040-01	30	66	CB23-0287	43	71	AA	26	19	Fritz	9
2	RP24032	56	67	KWS 23/2388	52	70	SJ 255045	73	20	Dominik	2
1	SJ 232434	41	68	Wish	5	69	SY Arrow	39	21	NOS 81913-11	15
Vårbyg værn			Vårbyg værn			Vårbyg værn			Havre værn		
Pcl.	sort	Led	sort	Led	Pcl.	sort	Led	Pcl.	sort	Led	
	1		2			3			4		

Refsvindinge

JB 5

Forsøgsansvarlig:

Patriotisk Selskab

Ørbækvej 276

5220 Odense

Morten Holmgård 6315 5439

Tlf: 6315 5412

Mobil: 40367319

Email mho@patriotisk.dk

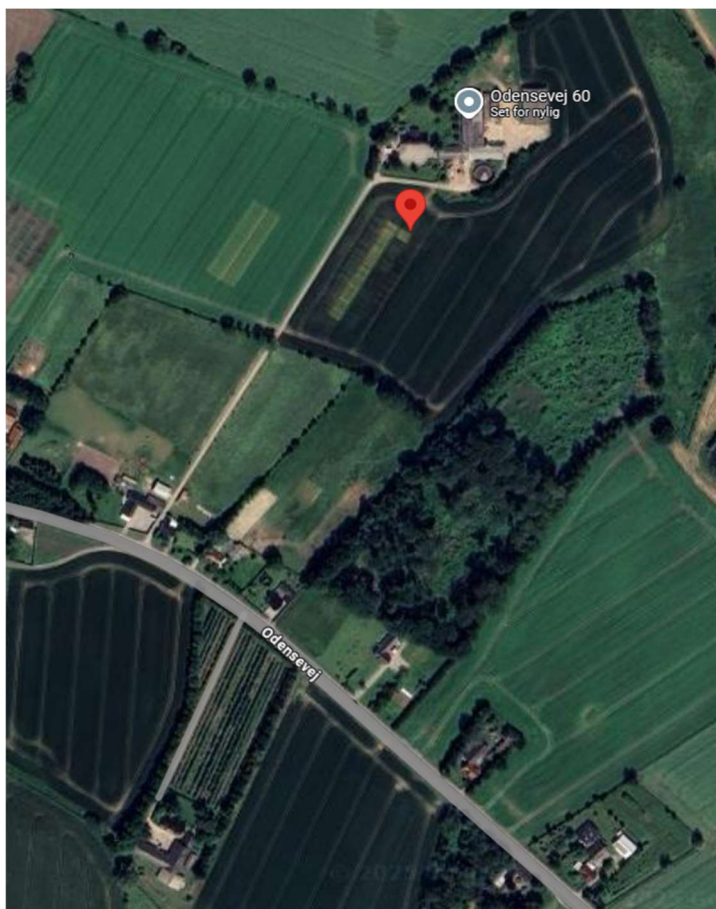
Anne-Sofie Dahl Jørgensen

asj@patriotisk.dk

Forsøgsplacering:

Odensevej 60, 5220 Odense

GPS: 55.27904, 10.64344



Refsvindinge

Sået den 24-03-2025												Indkørsel
Pcl.	sort	Led	Pcl.	sort	Led	Pcl.	sort	Led	Pcl.	sort	Led	
	Vårbyg værn			Vårbyg værn			Vårhvede værn			Vårhvede værn		
34	SY423541	62	35	SY423536	60	10	Kapitol	1	11	Bravens	2	
33	Br 15463d1	36	36	KWS 22/3726	51	9	KW 728-2-21	8	12	SEC 555-15-2	13	
32	LG Bolero	19	37	KWS Enduris AA	27	8	KWS W494	6	13	Lobster	14	
31	CB Score	9	38	Florence	14	7	NOS 419024.02	10	14	Everlong	4	
30	CB23-8017	45	39	SY421082	38	6	Bombastix	3	15	SJ 20SW083	5	
29	SY Titanium	13	40	SJ 244001	42	5	KWS W511	9	16	Vårhvede-værn	16	
28	NOS 117.040-01	30	41	RGT Sinus	8	4	NOS 419004.17	11	17	MS-meldug	17	
27	Skyway	6	42	KWS Acanthis	48	3	ADD 294.11784	12	18	Trappe	18	
26	AC 18/539/36	84	43	RP24032	56	2	NOS 418012.09	7		Vårhvede værn		
25	NOS Holtgaard	2	44	SY Arrow	39	1	NOS Frigg	15		Vårhvede værn		
24	Sartre	20	45	LG Caruso	18		Vårhvede værn			Vårhvede værn		
23	SY422356	40	46	Beller	49		Vårbyg værn			Vårhvede værn		
22	Prospect	4	47	SJ 243212	71	90	Pallas AS	90		Havre værn		
21	Wish	5	48	NOS Gambit	12	89	Alexis AS	89	1	Caddy	6	
20	SY423516	59	49	NOS Lollipop	17	88	MS Bladplet	88	2	Nemesis	4	
19	SJ 232434	41	50	CB23-3065	44	87	MS-skoldplet	87	3	Fritz	9	
18	LG Allegro	35	51	KWS 23/2388	52	86	Vårbyg-værn	86	4	Blanding	1	
17	KWS Scandis	25	52	KWS Thais AA	10	85	NORD 23/1117 GS	83	5	Magellan AA	7	
16	Austen	15	53	Nydam	22	84	SC 23 E0435	85	6	NORD 24/1415HA	18	
15	SJ 255045	73	54	Br16596d4	75	83	BR15075i1	54	7	NOS 81913-11	15	
14	CB23-0287	43	55	CB22-0009	33	82	KWS 23/3650	53	8	Scotty	8	
13	Sailer	16	56	KWS 22/3724	50	81	KWS 22/3725	37	9	NOS 81930-02	16	
12	SJ 255096	74	57	LGBN18119-109-2	82	80	CB24-0041	64	10	Jacky	10	
11	Firefoxx	7	58	AA	26	79	CB22-8048	34	11	Hanstad	20	
10	SJ 231031	28	59	Blanding	1	78	NOS 120.043-04	77	12	Dominik	2	
9	CB24-6144	66	60	RP24028	55	77	KWS 222107	57	13	NOS Conrad	12	
8	NOS 117.246-04	32	61	LGBN19069-2	81	76	NOS 120.126-13	79	14	NOS 81919-10	13	
7	SJ 231039	29	62	SY Signet	23	75	SC 973 X	58	15	Waran	19	
6	AC 20/583/42	68	63	NOS 118.017-16	46	74	NOS 118.049-13	47	16	Caledon	17	
5	SJ 243170	69	64	SY423708	63	73	NOS 120.194-14	80	17	NOS 82003-16	21	
4	Bounty	24	65	SJ 243271	70	72	NOS 118.050-01	76	18	BOR 20029	14	
3	Laureate	3	66	NOS 120.112-18	78	71	SY423538	61	19	Lion AV	5	
2	CB24-6179	67	67	Blixen	11	70	NOS 117.243-02	31	20	Symphony	3	
1	SJ 243327	72	68	Fontane	21	69	CB24-3045	65	21	RGT Skara	11	
	Vårbyg værn			Vårbyg værn			Vårbyg værn			Havre værn		
Pcl.	sort	Led	sort	Led	Pcl.	sort	Led	Pcl.	sort	Led		Gård Odensevej 60 5853 Ørbæk

Sejet

JB7

Forsøgsansvarlig:

Sejet Planteforædling
Nørremarksvej 67, Sejet
8700 Horsens

Finn Borum tlf. 4021 3468
Tlf: 7568 2177
Email FBP@sejet.dk

Søren Houmann
mobil 2082 7778
sho@sejet.dk

Forsøgsplacering:

Bollervej 155, 8700 Horsens
GPS vårbyg 55.824112, 9.922285
GPS havre 55.825632, 9.924595



Sejet Vårbyg OBS

77 ; 120.043-04	1 LANDING 25	24 BOUNTY	51 .WS 22-3726	74 SJ 255096	14 FLORENCE	61 SY423538	69 SJ 243170		
42 SJ 244001	29 SJ 231039	83 23-1117 GS	20 SARTRE	15 AUSTEN	45 CB23-8017	56 RP24032	18 LG CARUSO		
38 SY421082	19 LG BOLERO	68 C 20-583-42	58 SC 973 X	66 CB24-6144	46 ; 118.017-16	41 SJ 232434	10 KWS THALIS		
11 BLIXEN	25 VS SCANDIS	3 LAUREATE	44 CB23-3065	81 3BN19069-2	55 RP24028	7 FIREFOXX	67 CB24-6179		
47 ; 118.049-13	84 C 18-539-36	28 SJ 231031	63 SY423708	6 SKYWAY	23 SY SIGNET	22 NYDAM	34 CB22-8048		
53 .WS 23-3650	39 SY ARROW	12 NOS GAMBIT	78 ; 120.112-18	2 HOLTGAARD	62 SY423541	73 SJ 255045	70 SJ 243271		
82 18119-109-2	65 CB24-3045	60 SY423536	32 ; 117.246-04	36 ELLADONNA	30 ; 117.040-01	17 OS LOLLIPOP	48 WS ACANTIS		
37 .WS 22-3725	33 CB22-0009	4 PROSPECT	57 .WS 22-2107	79 ; 120.126-13	71 SJ 243212	43 CB23-0287	86 RBYG-VÆRN		
52 .WS 23-2388	54 3T CORELLA	49 BELTER	21 FONTANE	31 ; 117.243-02	80 ; 120.194-14	9 CB SCORE	87 -SKOLDPLET		
85 SC 23 E0435	5 WISH	50 .WS 22-3724	35 .G ALLEGRO	8 RGT SIRIUS	40 SY422356	27 WS ENDURIS	88 S BLADPLET		
59 SY423516	76 ; 118.050-01	64 CB24-0041	13 3Y TITANIUM	16 SAILER	72 SJ 243327	26 KWS IMAGIS	89 ALEXIS		
						75 BR16596D4	90 PALLAS		

Havre OBS

10 JACKY
18 NORD 24/1415HA
17 CALEDON
21 NOS 82003-16
20 HANSTAD
15 NOS 81913-11
10 JACKY
9 FRITZ
14 BOR 20029
19 WARAN
1 BLANDING 25
7 MAGELLAN
5 LION
16 NOS 81930-02
4 NEMESIS
3 SYMPHONY
11 RGT SKARA
13 NOS 81919-10
12 NOS CONRAD
2 DOMINIK
6 CADDY

Sejet

Vårhvede: Gyllingnæs, Madikrogevej 21, 8300 Odder
GPS: 55.876437, 10.162296



Sejet

VÅRHVEDE - AB & ST.OBS - GYLLINGNÆS - 2025							
SÅET: 10.03.2025							
	1	2	3	4	5	6	N
1							
2	9 KWS W511	2 BRAVENS	4 EVERLONG	8 KW 728-2-21	1 KAPITOL	8 KW 728-2-21	
3	1 KAPITOL	12 ADD 294.11784	14 LOBSTER	9 KWS W511	3 BOMBASTIX	13 SEC 555-15-2	
4	8 KW 728-2-21	1 KAPITOL	8 KW 728-2-21	12 ADD 294.11784	4 EVERLONG	5 SJ 20SW083	
5	4 EVERLONG	8 KW 728-2-21	13 SEC 555-15-2	13 SEC 555-15-2	9 KWS W511	2 BRAVENS	
6	2 BRAVENS	3 BOMBASTIX	6 KWS W494	11 NOS 419004.17	6 KWS W494	15 NOS FRIGG	
7	11 NOS 419004.17	14 LOBSTER	3 BOMBASTIX	2 BRAVENS	10 NOS 419024.02	16 VÅRHVEDE-VÆRN	
8	6 KWS W494	10 NOS 419024.02	2 BRAVENS	10 NOS 419024.02	7 NOS 418012.09	17 MS-MELDUG	
9	14 LOBSTER	9 KWS W511	10 NOS 419024.02	3 BOMBASTIX	12 ADD 294.11784	18 TRAPPE	
10	13 SEC 555-15-2	13 SEC 555-15-2	12 ADD 294.11784	6 KWS W494	11 NOS 419004.17		
11	7 NOS 418012.09	7 NOS 418012.09	11 NOS 419004.17	14 LOBSTER	14 LOBSTER		
12	5 SJ 20SW083	5 SJ 20SW083	1 KAPITOL	7 NOS 418012.09			
13	10 NOS 419024.02	4 EVERLONG	9 KWS W511	4 EVERLONG			
14	12 ADD 294.11784	6 KWS W494	5 SJ 20SW083	1 KAPITOL			
15	3 BOMBASTIX	11 NOS 419004.17	7 NOS 418012.09	5 SJ 20SW083			
16							
...							
40							

Tystofte

JB6

Forsøgsansvarlig:

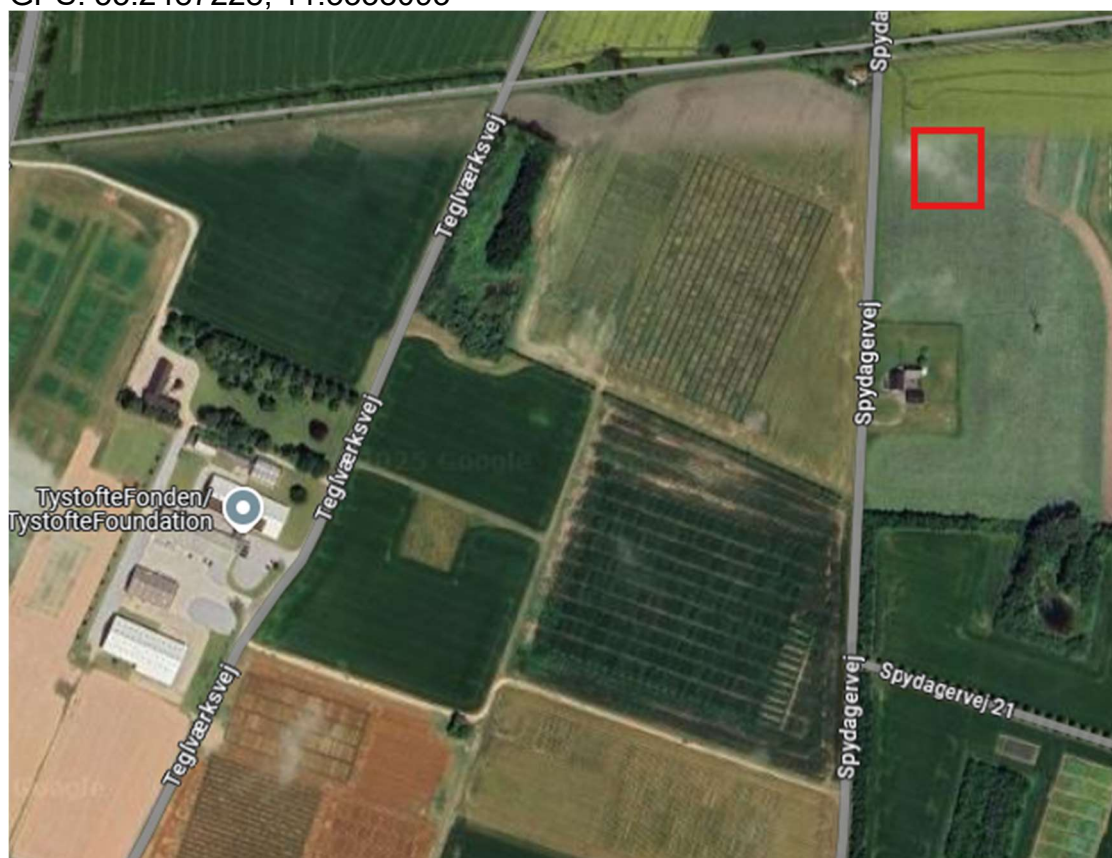
TystofteFonden
Teglværksvej 10
4230 Skælskør

Anders S. Larsen
Tlf. 50808465
asl@tystofte.dk

Sidsel Stein Kirkegaard
Tlf. 50808470
ssk@tystofte.dk

Forsøgsplacering:

Ved Spydagervej nr. 15, 4230 Skælskør
GPS: 55.2487228, 11.3338093



Tystofte

OBS 2025 vårsæd												Tystofte			sået 20/3-25
48 m X 55 m															
Pcl.	sort	Led	Pcl.	sort	Led	Pcl.	sort	Led	Pcl.	sort	Led	Pcl.	sort	Led	
	Vårbyg værn		Vårbyg værn			Vårhvede værn			Vårhvede værn			Vårhvede værn			
34	SJ 244001	42	35	Florence	14	10	NOS 419024.02	10	11	NOS 418012.09	7				
33	KWS Scandis	25	36	NOS 120.194-14	80	9	NOS 419004.17	11	12	KWS W494	6				
32	AC 20/583/42	68	37	Austen	15	8	NOS Frigg	15	13	SEC 555-15-2	13				
31	NOS 117.243-02	31	38	SY421082	38	7	ADD 294.11784	12	14	Bombastix	3				
30	LGBN18119-109-2	82	39	Sartre	20	6	SJ 20SW083	5	15	Lobster	14				
29	NOS 117.246-04	32	40	SY Titanium	13	5	KWS W511	9	16	Vårhvede-værn	16				
28	KWS Enduris AA	27	41	SJ 243212	71	4	KW 728-2-21	8	17	MS-meldug	17				
27	LGBN19069-2	81	42	LG Bolero	19	3	Bravens	2	18	Trappe	18				
26	KWS 22/3725	37	43	CB23-0287	43	2	Everlong	4		Vårhvede værn					
25	Blanding	1	44	CB22-8048	34	1	Kapitol	1		Vårhvede værn					
24	Nydam	22	45	SY422356	40		Vårhvede værn			Vårhvede værn					
23	SJ 243170	69	46	SC 973 X	58		Vårbyg værn			Vårhvede værn					
22	KWS Acantis	48	47	SY423541	62	90	Pallas AS	90		Havre værn					
21	Bounty	24	48	Fontane	21	89	Alexis AS	89	1	Magellan AA	7				
20	Wish	5	49	NOS 118.049-13	47	88	MS Bladplet	88	2	NORD 24/1415HA	18				
19	KWS 22/2107	57	50	KWS 23/3650	53	87	MS-skoldplet	87	3	NOS 81930-02	16				
18	RGT Sirius	8	51	CB24-6144	66	86	Vårbyg-værn	86	4	Dominik	2				
17	Br16596d4	75	52	NOS 120.126-13	79	85	NOS 117.040-01	30	5	Scotty	8				
16	NOS Holtgaard	2	53	SC 23 E0435	85	84	CB23-8017	45	6	NOS 81919-10	13				
15	BR15075i1	54	54	NOS 118.017-16	46	83	SJ 231031	28	7	Waran	19				
14	Firefoxx	7	55	NOS Lollipop	17	82	RP24032	56	8	BOR 20029	14				
13	NOS 120.112-18	78	56	SY423538	61	81	SY Signet	23	9	Lion AV	5				
12	SY423536	60	57	SY Arrow	39	80	SJ 243271	70	10	RGT Skara	11				
11	CB Score	9	58	SY423516	59	79	NOS Gambit	12	11	NOS Conrad	12				
10	CB22-0009	33	59	Prospect	4	78	SY423708	63	12	Symphony	3				
9	Beller	49	60	KWS 23/2388	52	77	Blixen	11	13	Caledon	17				
8	CB24-0041	64	61	SJ 255096	74	76	SJ 231039	29	14	Blanding	1				
7	KWS 22/3724	50	62	KWS Thalys AA	10	75	KWS 22/3726	51	15	Caddy	6				
6	SJ 232434	41	63	AC 18/539/36	84	74	CB24-3045	65	16	Hanstad	20				
5	SJ 255045	73	64	Skyway	6	73	Br 15463d1	36	17	Fritz	9				
4	NORD 23/1117 GS	83	65	RP24028	55	72	LG Caruso	18	18	Jacky	10				
3	LG Allegro	35	66	NOS 118.050-01	76	71	CB24-6179	67	19	Nemesis	4				
2	CB23-3065	44	67	Sailer	16	70	AA	26	20	NOS 82003-16	21				
1	NOS 120.043-04	77	68	SJ 243327	72	69	Laureate	3	21	NOS 81913-11	15				
	Vårbyg værn			Vårbyg værn			Vårbyg værn			Havre værn					
Pcl.	sort	Led	sort	Led	Pcl.	sort	Led	Pcl.	sort	Led	Pcl.	sort	Led		
	1		2			3			4						

Tølløse

JB 5

Forsøgsansvarlig:

Landboforeningen VKST

Fulbyvej 15

4180 Sørø

Irene Skovby Rasmussen

Tlf: 2367 3494

Email ira@vkst.dk

Forsøgsvært:

Leif Kildeby Nielsen

Tlf. 4019 8479

lkn@vkst.dk

Forsøgsplacering:

Bag ved Soderup Kirke

Tadrevej

4340 Tølløse

GPS 55.606149, 11.797713



Tølløse

OBS 2025 vårsæd			Tølløse		
24m x 105 m			sået d. 17/3-2025		
pcl	navn	led	pcl	navn	led
	Værn havre			Værn	
21	NOS 81913-11	15		Værn	
20	NOS Conrad	12		Værn	
19	RGT Skara	11		Værn vårhvede	
18	Caddy	6	18	Trappe	18
17	Dominik	2	17	MS-meldug	17
16	NOS 81919-10	13	16	Vårhvede-værn	16
15	Fritz	9	15	KWS W511	9
14	Scotty	8	14	Kapitol	1
13	BOR 20029	14	13	NOS 419004.17	11
12	Nemesis	4	12	Bravens	2
11	Hanstad	20	11	KW 728-2-21	8
10	Blanding	1	10	Lobster	14
9	NOS 82003-16	21	9	KWS W494	6
8	Jacky	10	8	Everlong	4
7	Magellan AA	7	7	NOS 418012.09	7
6	Symphony	3	6	ADD 294.11784	12
5	Caledon	17	5	SJ 20SW083	5
4	Lion AV	5	4	Bombastix	3
3	Waran	19	3	NOS 419024.02	10
2	NORD 24/1415HA	18	2	SEC 555-15-2	13
1	NOS 81930-02	16	1	NOS Frigg	15
	Værn havre			Værn vårhvede	
	Værn vårbyg			Værn vårbyg	
45	Prospect	4	46	BR15075i1	54
44	CB24-6144	66	47	Blixen	11
43	CB22-0009	33	48	Laureate	3
42	SJ 255045	73	49	SC 23 E0435	85
41	SJ 255096	74	50	KWS Acantis	48
40	LG Allegro	35	51	SY Titanium	13
39	NOS Holtgaard	2	52	Firefoxx	7
38	SJ 243327	72	53	SJ 244001	42
37	SY423538	61	54	Florence	14
36	KWS 22/3726	51	55	SY Signet	23
35	NOS 120.112-18	78	56	SJ 243271	70
34	Nydam	22	57	KWS Enduris AA	27
33	NORD 23/1117 GS	83	58	CB22-8048	34
32	SJ 243212	71	59	NOS 120.043-04	77
31	SJ 243170	69	60	CB24-0041	64
30	NOS 117.246-04	32	61	SY423536	60
29	SC 973 X	58	62	NOS 118.050-01	76
28	KWS 23/3650	53	63	LG Caruso	18
27	SY423516	59	64	AC 18/539/36	84
26	NOS Gambit	12	65	KWS 23/2388	52
25	KWS 22/3725	37	66	SY422356	40
24	NOS 120.126-13	79	67	Austen	15
23	CB24-3045	65	68	RGT Sirius	8
22	CB24-6179	67	69	SY423541	62
21	Br16596d4	75	70	LGBN19069-2	81
20	GBN18119-109-2	82	71	KWS 22/2107	57
19	SY Arrow	39	72	NOS Lollipop	17
18	CB Score	9	73	Skyway	6
17	Blanding	1	74	Fontane	21
16	RP24032	56	75	AC 20/583/42	68
15	Br 15463d1	36	76	CB23-8017	45
14	NOS 117.243-02	31	77	RP24028	55
13	KWS Scandis	25	78	Wish	5
12	SJ 231039	29	79	LG Bolero	19
11	CB23-0287	43	80	NOS 120.194-14	80
10	SJ 232434	41	81	NOS 118.049-13	47
9	SJ 231031	28	82	CB23-3065	44
8	KWS Thalís AA	10	83	KWS 22/3724	50
7	Bounty	24	84	Sartre	20
6	SY423708	63	85	AA	26
5	Sailer	16	86	Vårbyg-værn	86
4	NOS 118.017-16	46	87	MS-skoldplet	87
3	Belter	49	88	MS Bladplet	88
2	NOS 117.040-01	30	89	Alexis AS	89
1	SY421082	38	90	Pallas AS	90
	Værn vårbyg			Værn vårbyg	
pcl	navn	led	pcl	navn	led

Nr. Åby

JB6

Forsøgsansvarlig:

Sejet Planteforædling

Nørremarksvej 67, Sejet

8700 Horsens

Att: Søren Houmøller

Forsøgsvært:

Søren Banke

Gl. Landevej 92, Nr. Åby

5500 Middelfart

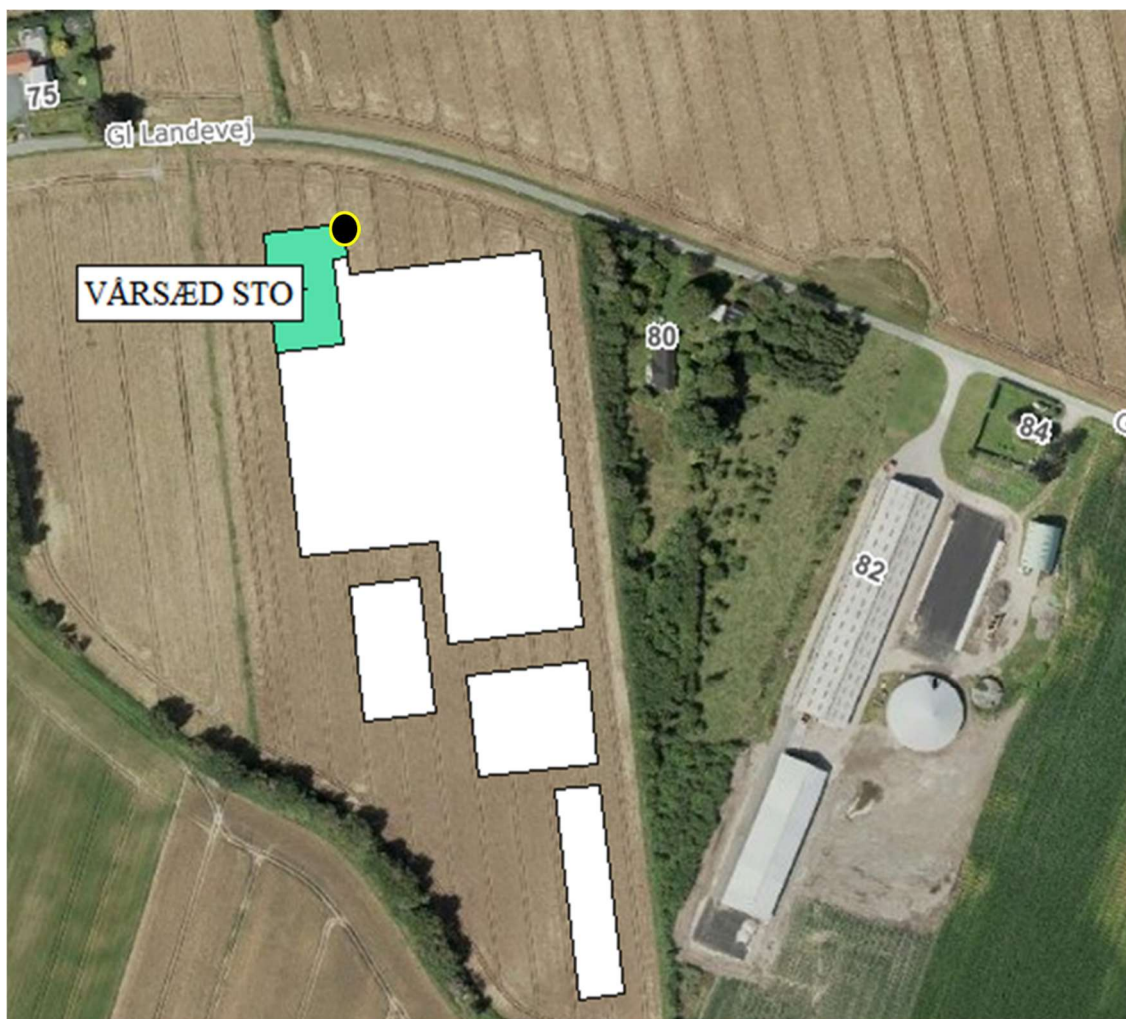
Bankesoeren@gmail.com

Tlf: 2445 3944

Forsøgsplacering:

Ved Gl. Landevej 80, 5500 Middelfart

GPS 55.479320, 9.833174



Nr. Åby

SÅÆT: 10.03-25		N ←		VÅRSÆD - STO - NR. AABY - 2025				
1	2	3	4	5	6	7	8	...
havre	vårhvede							
14 BOR 20029	8 KW 728-2-21							
6 CADDY	11 NOS 419004.17							
18 NORD 24/1415HA	5 SJ 20SW083							
19 WARAN	13 SEC 555-15-2	42 SJ 244001	38 SY421082	52 KWS 23-2388	41 SJ 232434	1 BLANDING 25		
15 NOS 81913-11	6 KWS W494	60 SY423536	17 NOS LOLLIPOP	22 NYDAM	73 SJ 255045	12 NOS GAMBIT		
5 LION	2 BRAVENS	11 BLIXEN	40 SY422356	37 KWS 22-3725	31 NOS 117.243-02	79 NOS 120.126-13		
1 BLANDING 25	15 NOS FRIGG	51 KWS 22-3726	59 SY423516	77 NOS 120.043-04	24 BOUNTY	85 SC 23 E0435		
7 MAGELLAN	4 EVERLONG	70 SJ 243271	78 NOS 120.112-18	81 LGBN19069-2	80 NOS 120.194-14	6 SKYWAY		
17 CALEDON	9 KWS W511	29 SJ 231039	72 SJ 243327	28 SJ 231031	19 LG BOLERO	62 SY423541		
4 NEMESIS	7 NOS 418012.09	21 FONTANE	75 BR16596D4	69 SJ 243170	39 SY ARROW	53 KWS 23-3650		
13 NOS 81919-10	3 BOMBASTIX	33 CB22-0009	54 RGT CORELLA	35 LG ALLEGRO	47 NOS 118.049-13	16 SAILER		
16 NOS 81930-02	14 LOBSTER	83 NORD 23-1117 GS	66 CB24-6144	9 CB SCORE	64 CB24-0041	84 AC 18-539-36		
10 JACKY	1 KAPITOL	57 KWS 22-2107	65 CB24-3045	15 AUSTEN	68 AC 20-583-42	82 LGBN18119-109-2		
3 SYMPHONY	10 NOS 419024.02	74 SJ 255096	8 RGT SIRIUS	49 BELTER	44 CB23-3065	55 RP24028		
20 HANSTAD	12 ADD 294.11784	7 FIREFOXX	3 LAUREATE	36 BELLADONNA	18 LG CARUSO	14 FLORENCE		
9 FRITZ	16 VÅRHVEDE-VÆRN	4 PROSPECT	43 CB23-0287	10 KWS THALIS	76 NOS 118.050-01	71 SJ 243212		
11 RGT SKARA	17 MS-MELDUG	45 CB23-8017	13 SY TITANIUM	61 SY423538	34 CB22-8048	86 VÅRBYG-VÆRN		
12 NOS CONRAD	18 TRAPPE	23 SY SIGNET	25 KWS SCANDIS	67 CB24-6179	58 SC 973 X	87 MS-SKOLDPLET		
21 NOS 82003-16	vårhvede	48 KWS ACANTIS	56 RP24032	20 SARTRE	30 NOS 117.040-01	88 MS BLADPLET		
2 DOMINIK	vårhvede	27 KWS ENDURIS	5 WISH	50 KWS 22-3724	46 NOS 118.017-16	89 ALEXIS		
8 SCOTTY	vårhvede	63 SY423708	32 NOS 117.246-04	26 KWS IMAGIS	2 NOS HOLTGAARD	90 PALLAS		
havre	vårhvede							

Observationsparceller, behandling med svampemidler:

I observationsparcellerne behandles kun den ene halvdel af parcellen. Den strategi der passer bedst til lokaliteten, vælges af den lokale forsøgsmedarbejder.

På lokaliteter kun med observationsparceller, hvor alle vintersædsarter og/eller vårsædsarter er samlet, kan man som alternativ vælge en fælles strategi som skitseret herunder.

Vintersædsarter:

- Ved tidlige angreb af meldug og/eller rust anvendes 0,25 l Proline Xpert EC 240 i st. 31-32. Ved mere udbredt brunrust eller gulrust tilsættes 0,2 l Comet Pro i stadie 31-32.

Ved meget meldug tilsættes 0,1 l Talius EC.

- St. 37-39: 0,6 l Balaya
- St. 55-61: 0,35 l Propulse + 0,2 l Folicur Xpert EC 240

Vårsædsarter:

- St. 31-32: ved tidlige angreb af rust og meldug anvendes 0,25 l Prosaro
- St. 39-45, dog tidligst to uger senere: 0,3 l Propulse + 0,25 l Comet Pro