

Observationsparceller

2026

Vintersæd

Spørgsmål omkring OBServationsparcellerne kan rettes til:
Gerhard Deneken, gde@tystofte.dk
Eller
Sidsel Kirkegaard, ssk@tystofte.dk



OBS vintersæd

Lokaliteter: Abildgård*, Askov, Brønderslev, Dyngby*, Flakkebjerg, Foulum, Gørding, Gørløse, Hobro, Holeby*, Holstebro, Jydevad*, Karise, Koldkærgård, Refsvindinge, Sejet*, Tystofte, Tølløse og Nr. Åby*.
*lokaliteter med parceller der kun er ubehandlet

Art:	Antal led:	Referencesorter:
Vinterhvede:	103	MS-Septoria, MS-Brunrust, Anja, MS-Meldug, Substance, Ambition
Vinterbyg:	53	MS-Skoldplet, MS-Ramularia, MS-Bygrust, MS-meldug, Celtic, Prestige
Rug:	69	MS-Brunrust
Triticale:	10	MS-Brunrust, MS-Gulrust

Udsædsmængder:

Vinterhvede:	350/280 spiredygtige kerner pr. m ² for linjer hhv. hybrider.
Vinterbyg:	325/260 spiredygtige kerner pr. m ² for linjer hhv. hybrider.
Rug:	250/200 spiredygtige kerner pr. m ² for populationssorter, hhv. hybrider.
Triticale:	300 spiredygtige kerner pr. m ² .

Bejdsning:

Vinterhvede:	Redigo Pro 170 FS
Vinterbyg:	Redigo Pro 170 FS
Rug:	Redigo Pro 170 FS
Triticale:	Redigo Pro 170 FS

Anlæg:

TystofteFonden fremsender randomiseringsplan. Forslag til såplan kan fås ved henvendelse til Sidsel S. Kirkegaard (ssk@tystofte.dk) eller Gerhard Deneken (gde@tystofte.dk).

Sorterne i afprøvning randomiseres indenfor hver art. Referencesorter adskilles fra sorterne i afprøvning med en værneparcel. Mellem forskellige arter placeres minimum et værn af hver art. Og hver kolonne begynder og slutter med en værneparcel. Parcellerne kan deles i en behandlet og en ubehandlet afdeling, hver på minimum 6-8 m². Såning foretages med speciel forsøgssåmaskine med en rækkeafstand på 10-12 cm. Tystofte udvejer til en parcelstørrelse på 15 m².

NB: Efter anlæg returneres en skitse over forsøgets placering med GPS-koordinater for placering af 1. parcel samt oplysninger omkring forfrugt, JB nr. parcelstørrelse og såtidspunkt til Sidsel S Kirkegaard.

Behandling i vækstperioden (inklusive værn):

Hele forsøget N-gødes efter stedets gødningsnorm, justeret for udbyttens niveau, forfrugt og kvælstofprognose. Forsøget P- og K-gødes efter forventet høstudbytte og afgrødens behov.

Bekæmpelse af ukrudt og skadedyr gennemføres med et anerkendt middel, dosering og efter behov og der anvendes ikke vækstreguleringsmidler.

På lokaliteter markeret med * forefindes kun parceller, der ikke er behandlet mod sygdomme. På øvrige lokaliteter findes såvel sygdomsbehandlet som ubehandlet afdeling.

Svampesygdomme må ikke bekæmpes i den ubehandlede afdeling.

Behandlingsstrategi for svampebekæmpelse i den behandlede afdeling, udsendes via Landbrugsinfo i foråret.

Notater og Bedømmelser der foretages lokalt:

- Dato for såning
- Plantebestand efterår vs. 12, Skala 0-10, hvor 10 = fuld bestand.
- Plantebestand forår kort efter vækststart, Skala 0-10, 10 = fuld bestand.
- Sortsvis dato for begyndende skridning. Når 10% af planterne er i st. 51 (første småaks er synlige eller akset skrider sidelæns ud af bladskeden). Bedøm typisk man-, ons- og fredag.
- Lejesæd ved høstmodenhed, skala 0-10, 10 = helt i leje.
- Evt. afvigende iagttagelser i forsøget

NB: Hver bedømmelse forsynes med dato og vækststadiet og sendes til TystofteFonden.

En markbog til notater kan rekvireres fra Tystofte.

Bedømmelser der foretages af personale fra TystofteFonden i vækstperioden:

- På lokaliteter der viser tydelig sortsdifferentiering foretages bedømmelse af sygdomsangreb (Notat af Hovmøller, Sindberg & Willas, maj 2003)
- Strå længde én repræsentativ måling pr. parcel. Der måles til hvor aks begynder (cm).
- Nedknækning af strå og aks i vinterbyg ved overmodenhed. Bedømmes cirka 1-2 uger efter modenhed. Registreres på udvalgte lokaliteter efter aftale med værten.

Andet:

Den fremsendte udsæd må kun bruges til gennemførelse af forsøget.

Der måles ikke parceludbytte.

Afvigende iagttagelser i forsøgene skal meddeles til TystofteFonden.

Registreringerne i vækstsæsonen opdateres løbende på adressen www.tystofte.dk

Revideret 10.09.2025
GDE/SSK

Vinterhvede							
lednr	sort_id	status	maintainer	lednr	sort_id	status	maintainer
1	Blanding	MS		53	SY123737	2	SYNGENTA_FR
2	Vinterhvede-værn	MS		54	SU Horizon	EU	ASUR
3	Kvium	OS	SEJET	55	SU Hybingo	EU	NS LANGENSTEIN
4	Bright	OS	SEJET	56	DLG Wheat Mix Top Bread	EU	SEJET
5	Champion	OS	DSV	57	15BD1214K006 AA	EU	VBE
6	LG Initial	EU	LG EUROPE	58	DLG Wheat Mix Power	EU	SEJET
7	KWS Dawsum	OS	KWS_GB	59	WPB 23.0062	1	WIERSUM
7	KWS Dawsum	OS	KWS_GB	60	Br 15091r91	1	BREUN
7	KWS Dawsum	OS	KWS_LOCHOW	61	LEU25.02.8	1	DSV
8	Kubik	OS	NORDIC_SEED	62	SCWU 2509	1	SECOBRA_FR
9	Guinness	OS	SEJET	63	KWS W506	1	KWS_GB
10	Pacman	OS	NORDIC_SEED	64	KWS W507	1	KWS_GB
11	KWS Scope	OS	KWS_GB	65	KWS W515	1	KWS_GB
12	KWS Brise	OS	KWS_LOCHOW	66	KWS W517	1	KWS_GB
13	RGT Hexton	OS	RAGT_FR	67	KWS W518	1	KWS_GB
14	Bohr	OS	SEJET	68	KWS W522	1	KWS_GB
15	NOS Medley	OS	NORDIC_SEED	69	SEWC166	1	KWS_GB
16	NOS Woody	OS	NORDIC_SEED	70	KW 5970-9-22	1	KWS_LOCHOW
17	NOS Bullseye	OS	NORDIC_SEED	71	RW42549	1	RAGT_FR
18	SY Revolution	EU	SYNGENTA_DE	72	RW42594	1	RAGT_FR
19	Lehmann	OS	SEJET	73	RW62503	1	RAGT_FR
20	Oppenheimer	OS	SEJET	74	RW42563	1	VBE
21	LG Kermit	EU	LG EUROPE	75	SJ A0520	1	SEJET
22	KWS Woodville	AFV	KWS_GB	76	SJ A2077	1	SEJET
23	KWS Chime	AFV	KWS_GB	77	SJ B0193	1	SEJET
24	DSV323114	AFV	DSV	78	SJ B0333	1	SEJET
25	RW42378	AFV	RAGT_FR	79	SJ U0542	1	SEJET
26	LG Rebellion	EU	LG EUROPE	80	SJ U0914	1	SEJET
27	LG Defiance	AFV	LG EUROPE	81	LGWU229	1	LG EUROPE
28	LG Gudrun	AFV	LG EUROPE	82	NOS 519095.02	1	NORDIC_SEED
29	Sj U0501	AFV	SEJET	83	NOS 519169.13	1	NORDIC_SEED
30	NOS 517262.08	AFV	NORDIC_SEED	84	NOS 519177.17	1	NORDIC_SEED
31	NOS 517280.16	AFV	NORDIC_SEED	85	NOS 519181.05	1	NORDIC_SEED
32	WPB Bohlin	AFV	WIERSUM	86	NOS 519261.13	1	NORDIC_SEED
33	WPB 22.913	2+	WIERSUM	87	NOS 519281.05	1	NORDIC_SEED
34	DSV323115	2	DSV	88	NOS 519282.13	1	NORDIC_SEED
35	RW42423	2	RAGT_FR	89	KWS Espinum	EU	KWS_LOCHOW
36	RW42396	2+	RAGT_FR	90	HK-HvedeMix LowSep	EU	N_S
37	KWS Checkmate	2+	KWS_GB	91	NOS Hvede Mix 2610	EU	NORDIC_SEED
38	KWS W495	2	KWS_GB	92	NOS Hvede Mix 2620	EU	NORDIC_SEED
39	KWS W498	2+	KWS_GB	93	NOS Hvede Mix 2630	EU	NORDIC_SEED
40	KWS W504	2+	KWS_GB	94	NOS Hvede Mix 2640	EU	NORDIC_SEED
41	AUK2003	2+	KWS_GB	95	DLG Wheat Mix Bolero	EU	SEJET
42	Br 13147a541	EU	BREUN	96	DLG Wheat Mix Booster	EU	SEJET
43	Kumpel	EU	SECOBRA_FR	97	Vinterhvede-værn	MS	
44	NOS 517121.03	2+	NORDIC_SEED	98	MS-septoria	MS	
45	NOS 517270.09	2+	NORDIC_SEED	99	MS-brunrust	MS	
46	NOS 518060.18	2+	NORDIC_SEED	100	MS-meldug	MS	
47	NOS 518113.14	2+	NORDIC_SEED	101	Anja AS	MS	PF
48	Sj U0003	2+	SEJET	102	Substance AS	MS	SEJET
49	Sj U0687	2+	SEJET	103	Ambition	MS	NORDIC_SEED
50	Sj U2112	2+	SEJET	103	Ambition	MS	ABED
51	LG Ashe	2	LG EUROPE	103	Ambition	MS	EGER
52	LGWU21-5367	2	LG EUROPE				
Triticale							
lednr	sort_id	status	maintainer	lednr	sort_id	status	maintainer
1	Blanding	MS		6	Sj 2538261	1	SEJET
2	Trias	OS	SEJET	7	BICROSS	EU	LEMAIRE
3	Lumaco	EU	LANTMAENNEN	8	Triticale-værn	MS	
4	Sj 8501003	OS	SEJET	9	MS-brunrust	MS	
5	Sj 1347110	1	SEJET	10	MS-gulrust	MS	

Vinterbyg							
lednr	sort_id	status	maintainer	lednr	sort_id	status	maintainer
1	Blanding	MS		28	SY Cheviot	OS	SYNGENTA_DE
2	Orcade	OS	NORDIC_SEED	29	SY221182	AFV	SYNGENTA_DE
3	KWS Luddis	OS	KWS_GB	30	SY Zoomba	AFV	SYNGENTA_DE
4	Annemiek	OS	NORDIC_SEED	31	SY223338	AFV	SYNGENTA_DE
5	NOS Valverde	OS	NORDIC_SEED	32	KWH1005	2+	KWS_LOCHOW
6	LG Capitol	OS	LG_EUROPE	33	SY223353	2+	SYNGENTA_DE
7	Organa	OS	NORDIC_SEED	34	SY223386	2+	SYNGENTA_DE
8	KWS Lemuris	AFV	KWS_GB	35	SY224405	1	SYNGENTA_DE
9	NOS 919.016-59	AFV	NORDIC_SEED	36	NOS 922.1009H	2	NORDIC_SEED
10	NOS 919.020-62	AFV	NORDIC_SEED	37	SC 115-9	EU	SECOBRA_FR
11	Paquita	EU	ACKERMANN	38	SY Kestrel	EU	SYNGENTA_FR
12	LG Capetown	2+	LG_EUROPE	39	KW23-1034	1	KWS
13	NOS 920.119-55	2+	NORDIC_SEED	40	KWH1004	1	KWS_LOCHOW
14	NOS 920.127-54	2+	NORDIC_SEED	41	NOS 924.1125H	1	NORDIC_SEED
15	NOS 920.127-88	2+	NORDIC_SEED	42	NOS 921.598-20B	1	NORDIC_SEED
16	KWS B185	1	KWS_GB	43	SY224445	1	SYNGENTA_DE
17	NOS 920.127-51	1	NORDIC_SEED	44	SY224441	1	SYNGENTA_DE
18	NOS 920.127-70	1	NORDIC_SEED	45	SY223336	1	SYNGENTA_DE
19	NOS 921.217-58	1	NORDIC_SEED	46	SY224444	1	SYNGENTA_DE
20	LGBU21-6262-A	1	LG_EUROPE	47	VIBY-værn 6RD	VÆRN	
21	KWS B181	EU	KWS_GB	48	MS-skoldplet	MS	
22	KWS Legendis	EU	KWS_GB	49	MS-ramularia	MS	
23	SY Scoop	EU	SYNGENTA_DE	50	MS-bygrust	MS	
24	KWS Agilis	OS	KWS_MOMONT	51	MS-meldug	MS	
25	SY Loona	EU	SYNGENTA_FR	52	Celtic AS	MS	FD
26	SY Sparoo	OS	SYNGENTA_DE	53	Prestige	MS	PBI
27	SY Quantock	OS	SYNGENTA_DE				
Rug							
lednr	sort_id	status	maintainer	lednr	sort_id	status	maintainer
1	Blanding	MS		36	KWS-H289	1	KWS_LOCHOW
2	KWS Tayo	OS	KWS_LOCHOW	37	KWS-H290	1	KWS_LOCHOW
3	KWS Berado	OS	KWS_LOCHOW	38	KWS-H291	1	KWS_LOCHOW
4	KWS Rotor	OS	KWS_LOCHOW	39	KWS-H292	1	KWS_LOCHOW
5	KWS Emphor	OS	KWS_LOCHOW	40	KWS-H293	1	KWS_LOCHOW
6	SU Perspectiv+10% population	EU	HYBRO	41	KWS-H294	1	KWS_LOCHOW
7	SU Arvalus+10% population	EU	HYBRO	42	KWS-H295	1	KWS_LOCHOW
8	HYH327+10% population	EU	HYBRO	43	KWS-H296	1	KWS_LOCHOW
9	KWS Cursor	OS	KWS_LOCHOW	44	KWS-H297	1	KWS_LOCHOW
10	KWS Fidalgor AV	EU	KWS_LOCHOW	45	KWS-H298	1	KWS_LOCHOW
11	HYH331+10% Pop	EU	HYBRO	46	HYH-397	1	HYBRO
12	KWS Rixor	OS	KWS_LOCHOW	47	HYH-398	1	HYBRO
13	KWS Valentor AV	EU	KWS_LOCHOW	48	HYH-399	1	HYBRO
14	HYH 343+10% pop	EU	HYBRO	49	HYH-400	1	HYBRO
15	KWS Davidor	AFV	KWS_LOCHOW	50	HYH-401	1	HYBRO
16	SU Hemming+10% population	EU	SAATEN_UNION_DE	51	HYH-402	1	HYBRO
17	KWS-H277	2	KWS_LOCHOW	52	HYH-404	1	HYBRO
18	KWS-H278	2	KWS_LOCHOW	53	HYH-405	1	HYBRO
19	KWS-H280	2	KWS_LOCHOW	54	DH909	1	NORDIC_SEED_DE
20	KWS-H281	2	KWS_LOCHOW	55	HYH-382+10%popul	EU	HYBRO
21	KWS-H282	2	KWS_LOCHOW	56	HYH-374+10%popul	EU	HYBRO
22	KWS-H283	2	KWS_LOCHOW	57	HYH-387+10%pop	EU	HYBRO
23	HYH-375	2	HYBRO	58	HYH-375+10%popul	EU	HYBRO
24	HYH-376 AA	2	HYBRO	59	SU Fred+10%popul	EU	HYBRO
25	HYH-384 AA	2	HYBRO	60	HYH-377+10%popul	EU	HYBRO
26	HYH-385	2	HYBRO	61	HYH-386+10%popul	EU	HYBRO
27	HYH-386	2	HYBRO	62	KWS Erebor	AFV	KWS_LOCHOW
28	HYH-387	2	HYBRO	63	KWS-H273	2	KWS_LOCHOW
29	HYH-389	2	HYBRO	64	KWS-H274	2	KWS_LOCHOW
30	HYH-390 AA	2	HYBRO	65	KWS-H285	1	KWS_LOCHOW
31	HYH-392 AA	2	HYBRO	66	KWS-H286	1	KWS_LOCHOW
32	DH1199	1	NORDIC_SEED_DE	67	KWS-H287	1	KWS_LOCHOW
33	KWS Oligor	EU	KWS_LOCHOW	68	Vinterrug-værn	MS	
34	HYH-364+10% popu	EU	HYBRO	69	MS-brunnrust	MS	
35	KWS-H288	1	KWS_LOCHOW				

Abildgård

JB 4

Forsøgsansvarlig:

Nordic Seed - Skive

Fur Landevej 62, Øster Lyby

7800 Skive

Lotte Olesen

Tlf: 88875132

Mobil: 30318093

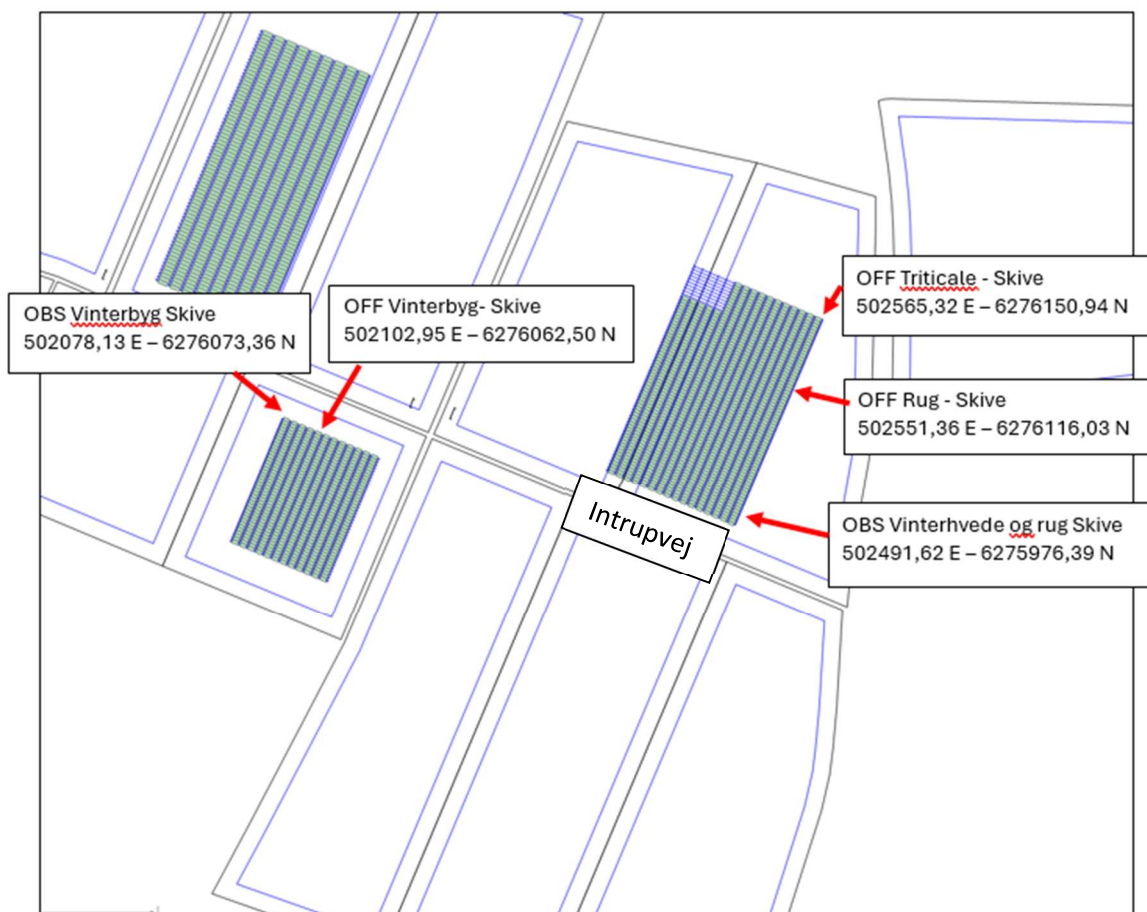
loul@nordicseed.com

Forsøgsplacering:

Ved Intrupvej 15

7800 Skive

GPS: 56.627960, 9.040552



Abildgård OBS 2026 rug, triticales og vinterhvede sået d. 19/9-2025

fortsat

parcel	sort	led	parcel	sort	led	parcel	sort	led	parcel	sort	led	parcel	sort	led	parcel	sort	led	parcel	sort	led	parcel	sort	led
97	Vinterhvede-vaern	97	1	KWS-H295	42	13	KWS-H280	19	25	HYH-405	53	37	KWS-H294	41	49	KWS-Danfor	15	61	HYH-392+10%popul	55	1	Triticale	4
98	MS-septoria	98	2	KWS-H287	67	14	KWS-Rxor	12	26	DH-1991	32	38	KWS-H290	37	50	HYH-400	49	62	KWS-H285	65	2	Blanding	1
99	MS-brunrust	99	3	HYH-387+10%popul	67	15	HYH-385	26	27	KWS-H291	38	39	Blanding	1	51	KWS-Fielabor	10	63	mimg+10% popul	16	3	Lumaco	3
100	MS-meldug	100	4	KWS-H282	21	16	KWS-H297	44	28	KWS-Vaenfor	13	40	KWS-H271	33	52	HYH-404	52	64	HYH-397	46	4	BICROSS	7
101	Ajla	101	5	HYH-401	50	17	HYH-399	48	29	KWS-Rodor	4	41	HYH-399	29	53	HYH-387	28	65	KWS-H288	35	5	Sj 1347/10	5
102	Substance	102	6	DH909	54	18	HYH-384	25	30	KWS-Elebor	62	42	HYH-377+10%popul	60	54	KWS-Tavo	2	66	KWS-H273	63	6	Trias	2
103	Arnbion	103	7	B27+10% popul	8	19	JFred+10%popul	59	31	HYH-390	30	43	value+10% popul	7	55	KWS-H298	45	67	HYH-392	31	7	Sj 2538261	6
	Vinterhvede		8	HYH-386+10%popul	67	20	KWS-H289	36	32	HYH-375+10%popul	58	44	KWS-Emphor	5	56	HYH-394+10% popul	34	68	Vinterbrug-vaern	68	8	MS-brunrust	8
	Vinterhvede		9	HYH-383+10% Pd	11	21	KWS-H277	17	33	KWS-Berado	3	45	KWS-H281	20	57	KWS-H286	66	69	MS-brunrust	69	9	MS-brunrust	9
	Vinterhvede		10	HYH-398	47	22	KWS-H278	18	34	KWS-H274	64	46	KWS-Cursor	9	58	KWS-H283	22		Vinterbrug		10	MS-gullust	10
	Vinterhvede		11	KWS-H296	43	23	Hypectiv+10% popul	6	35	HYH-402	51	47	KWS-H292	39	59	HYH-386	27		Vinterbrug			Triticale	
	Vinterhvede		12	HYH-343+10% popul	14	24	HYH-376	24	36	HYH-374+10%popul	56	48	KWS-H293	40	60	HYH-375	23		Vinterbrug			Triticale	

parcel	sort	led	parcel	sort	led	parcel	sort	led	parcel	sort	led	parcel	sort	led	parcel	sort	led	parcel	sort	led	parcel	sort	led
1	KWS-Espinum	88	13	NOS Hvede Mlx 2	93	25	SI U8687	49	37	NOS 51918105	85	49	DLG Wheat Mx Bc	28	61	SI B0333	78	73	LG Kemil	21	85	KWS W522	88
2	SI U8501	29	14	LG Hvil	14	26	NOS 517121.03	44	38	NOS 517282.08	30	50	LG Gdium	95	62	ALJ2003	41	74	SJ A2077	76	86	NOS W522	88
3	RW42378	28	15	NOS Bilselve	17	27	WPB 22.913	33	39	NOS Hvede Mx 28	91	51	NOS 519177.17	84	63	RW42423	35	75	WPB 23.0062	59	86	NOS W522	88
4	KWS Scope	11	16	DLG Wheat Mx B	96	28	NOS 519282.13	88	40	NOS Hvede Mx 28	92	52	LG Asne	51	64	NOS 517280.16	31	76	RW62503	73	87	KWS Dawum	7
5	NOS 519281.05	87	17	RW42583	74	29	NOS 519281.13	86	41	NOS 517220.09	45	53	Kdikh	8	65	SI A0820	75	77	RW42549	71	88	LGW1229	81
6	19BD1214K006	57	18	NOS Medley	15	30	SJ U0542	79	42	RW42396	36	54	SJ B0193	77	66	DSV323114	24	78	3 Wheat Mx Top Bc	56	89	SU Hybingo	55
7	KWS China	23	19	Bright	4	31	KWS Woodvile	22	43	KWS W515	65	55	Kunpel	43	67	SJ U0914	80	79	KWS W507	64	91	WPB Bohlin	32
8	KWS W498	39	20	Br 13144/24541	42	32	HK-Hvede Mx low	20	44	SI U2112	50	56	KWS W517	66	68	SEWOC166	69	80	LEI25.02.8	61	92	LGW121-5367	52
9	KW 5970-9-22	70	21	RW42994	72	33	LG Defence	27	45	NOS 519169.13	83	57	KWS W906	63	69	SY23737	53	81	SCWU 2809	62	93	KWS W504	40
10	Lehnann	19	22	NOS Hvede Mlx 2	94	34	RGT Hexon	13	46	KWS W518	67	58	Guinness	9	70	SJ U0003	48	82	Vinterhvede-vaern	2	94	NOS 519095.02	82
11	KWS Bise	12	23	Openheimer	20	35	Kium	3	47	Br-1509191	60	59	DI G Wheat Mx Pq	58	71	Champion	5	83	SJ Horizon	54	95	LG Rebellion	26
12	SV Revolution	18	24	KWS W495	38	36	Blanding	1	48	KWS W488	37	60	NOS 518113.14	47	72	DSV323115	34	84	NOS 518080.18	46	96	Vinterhvede	10

fortsættes

Abildgård OBS 2026 vinterbyg sået d. 19/9-2025

parcel	sort	led	parcel	sort	led	parcel	sort	led
	vinterbyg			vinterbyg			vinterbyg	
1	NOS 922.1009H	36	23	SY223386	34	45	SY221182	29
2	SY Zoomba	30	24	KWS Luddis	3	46	NOS 921.217-58	19
3	SY Sparoo	26	25	SY224405	35	47	VIBY-værn 6RD	47
4	SY223353	33	26	NOS 920.127-88	15	48	MS-skoldplet	48
5	NOS 920.127-51	17	27	NOS 919.020-62	10	49	MS-ramularia	49
6	Annemiek	4	28	SY Scoop	23	50	MS-bygrust	50
7	Paquita	11	29	KWH1005	32	51	MS-meldug	51
8	LG Capetown	12	30	SY224445	43	52	Celtic	52
9	NOS 921.598-20B	42	31	Organa	7	53	Prestige	53
10	KWS Agilis	24	32	Blanding	1		vinterbyg	
11	KWS B181	21	33	SY224441	44		værn	
12	SY223338	31	34	KWS B185	16		værn	
13	KWS Lemuris	8	35	SY223336	45		værn	
14	KWS Legendis	22	36	LG Capitol	6		værn	
15	NOS 920.127-70	18	37	SY224444	46		værn	
16	KW23-1034	39	38	NOS 924.1125H	41		værn	
17	NOS 920.127-54	14	39	LGBU21-6262-A	20		værn	
18	Orcade	2	40	SY Kestrel	38		værn	
19	KWH1004	40	41	NOS 919.016-59	9		værn	
20	SY Cheviot	28	42	SY Quantock	27		værn	
21	SC 115-9	37	43	SY Loona	25		værn	
22	NOS Valverde	5	44	NOS 920.119-55	13		værn	
	vinterbyg			vinterbyg			værn	

Askov

JB 5

Forsøgsansvarlig:

Askov Forsøgsstation, AU

Vejenvej 55

6600 Vejen

Henning Thomsen

Tlf: 40614899

Henning.Thomsen@agro.au.dk

Forsøgsplacering:

Askov forsøgsstation (vinterbyg)

GPS: 55.46167, 9.110262 (vinterhvede, vinterrug og triticale)

Ved Kongehøj 35, 6600 Vejen (vinterhvede, vinterrug og triticale)



Brønderslev

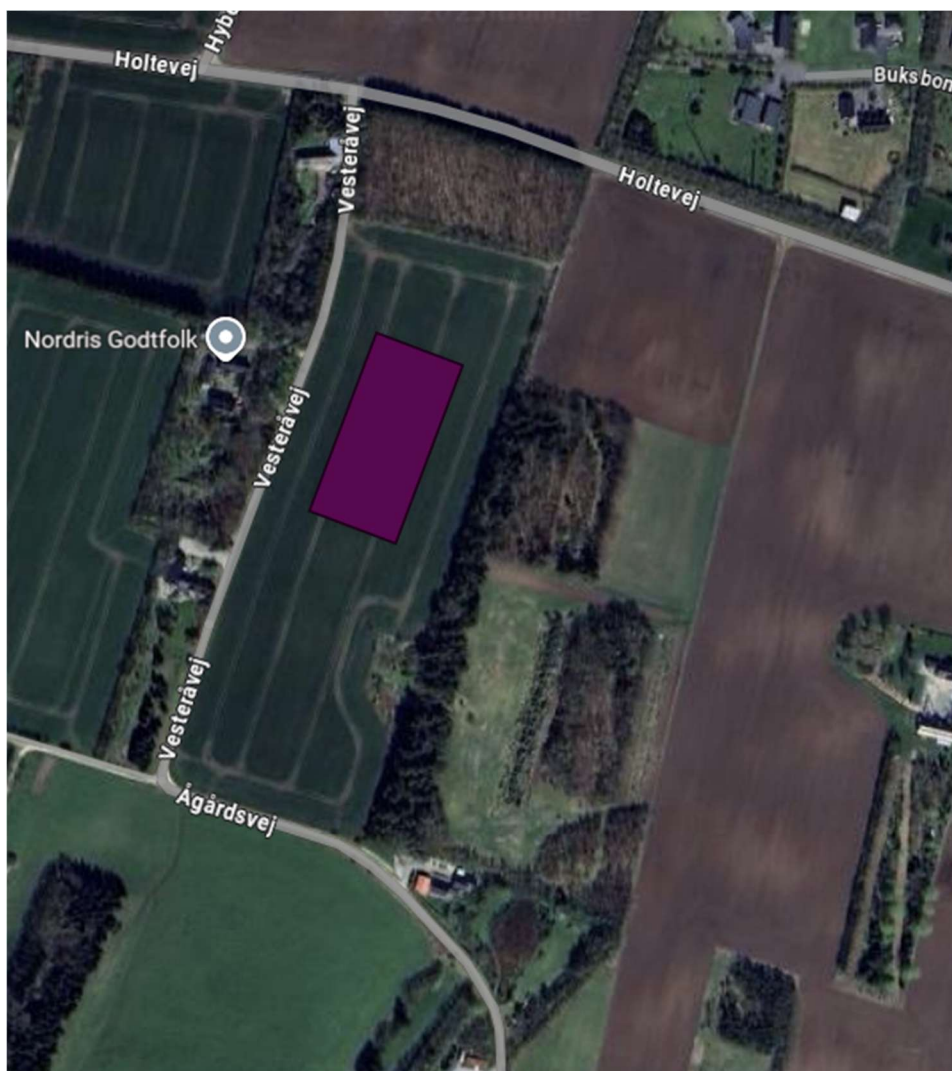
Forsøgsansvarlig:

Agilix - Planteavl
Erhvervsparken 1
9700 Brønderslev

Sofie Hæstrup Olesen
Tlf: 21212683
sol@agilix.dk

Forsøgsplacering:

Ved Vesteråvej 12
9760 Vrå
GPS 57.308333, 9.961271



Brønderslev OBS 2026 sået 30/9-2025

pcl.	sort	led	pcl.	sort	led	pcl.	sort	led	pcl.	sort	led
	Hvede Værn			Hvede Værn			RUG værn			RUG værn	
60	NOS Bullseye	17	61	NOS 519281.05	87	63	KWS-H287	67	64	Blanding	1
59	LG Rebellion	26	62	SU Horizon	54	62	KWS Tayo	2	65	HYH-386	27
58	KWS W504	40	63	LG Defiance	27	61	KWS-H286	66	66	KWS-H274	64
57	KW 5970-9-22	70	64	KWS Chime	23	60	KWS-H294	41	67	HYH-376	24
56	NOS 519169.13	83	65	RW42594	72	59	HYH-375+10%popul	58	69	MS-brunrust	69
55	KWS W498	39	66	DLG Wheat Mix Power	58	58	SU Arvalus+10% population	7	68	Vinterrug-værn	68
54	RGT Hexton	13	67	LG Gudrun	28	57	KWS-H290	37		Vinterbyg Værn	
53	NOS 518113.14	47	68	NOS Woody	16	56	KWS-H297	44	53	Prestige	53
52	Pacman	10	69	SCWU 2509	62	55	KWS-H291	38	52	Celtic	52
51	LG Kermit	21	70	NOS Hvede Mix 2640	94	54	HYH-387	28	51	MS-meldug	51
50	LG Ashe	51	71	KWS W495	38	53	KWS Davidor	15	50	MS-bygrust	50
49	KWS Brise	12	72	Kumpel	43	52	KWS-H293	40	49	MS-ramularia	49
48	15BD1214K006	57	73	RW62503	73	51	SU Hemming+10% populatior	16	48	MS-skoldplet	48
47	KWS W517	66	74	NOS 519181.05	85	50	KWS Rixor	12	47	VIBY-værn 6RD	47
46	RW42423	35	75	KWS W507	64	49	HYH-377+10%popul	60	46	SY223338	31
45	RW42549	71	76	WPB 22.913	33	48	KWS-H285	65	45	NOS 921.217-58	19
44	Bohr	14	77	DSV323115	34	47	KWS-H273	63	44	NOS 919.020-62	10
43	Blanding	1	78	Vinterhvede-værn	2	46	KWS Valentor	13	43	NOS 920.127-51	17
42	NOS Hvede Mix 2620	92	79	KWS Woodville	22	45	HYH-385	26	42	SY Kestrel	38
41	NOS Medley	15	80	Champion	5	44	HYH327+10% population	8	41	SY Cheviot	28
40	Kvium	3	81	Guinness	9	43	HYH-405	53	40	LGBU21-6262-A	20
39	NOS Hvede Mix 2610	91	82	DLG Wheat Mix Bolero	95	42	HYH-386+10%popul	61	39	KW23-1034	39
38	NOS 519282.13	88	83	SJ A2077	76	41	HYH-400	49	38	SY Sparoo	26
37	SU Hybingo	55	84	NOS 517121.03	44	40	DH909	54	37	SY Quantock	27
36	SJ B0193	77	85	WPB 23.0062	59	39	KWS-H295	42	36	SY221182	29
35	Sj U0687	49	86	DSV323114	24	38	HYH-390	30	35	Annemiek	4
34	KWS W506	63	87	NOS 517280.16	31	37	HYH-374+10%popul	56	34	NOS 920.119-55	13
33	WPB Bohlin	32	88	KWS W522	68	36	HYH-402	51	33	NOS 920.127-88	15
32	Sj U0501	29	89	Lehmann	19	35	KWS-H281	20	32	SY224445	43
31	RW42378	25	90	SJ B0333	78	34	HYH-384	25	31	Paquita	11
30	LGWU21-5367	52	91	Br 13147a541	42	33	KWS Cursor	9	30	KWS Luddis	3
29	DLG Wheat Mix Top Bread	56	92	SJ A0520	75	32	KWS-H292	39	29	NOS Valverde	5
28	NOS 519177.17	84	93	KWS Scope	11	31	DH1199	32	28	SY Loona	25
27	SEWC166	69	94	RW42396	36	30	HYH-397	46	27	NOS 924.1125H	41
26	Sj U2112	50	95	SY Revolution	18	29	HYH-392	31	26	KWH1005	32
25	AUK2003	41	96	KWS W515	65	28	KWS Emphor	5	25	KWS Lemuris	8
24	KWS Dawsum	7	97	Vinterhvede-værn	97	27	SU Fred+10%popul	59	24	KWH1004	40
23	RW42563	74	98	MS-septoria	98	26	KWS Fidalgor	10	23	KWS B181	21
22	SJ U0542	79	99	MS-brunrust	99	25	HYH331+10% Pop	11	22	NOS 921.598-20B	42
21	DLG Wheat Mix Booster	96	100	MS-meldug	100	24	KWS-H280	19	21	Orcade	2
20	KWS W518	67	101	Anja	101	23	HYH-389	29	20	Organa	7
19	Br 15091r91	60	102	Substance	102	22	KWS-H282	21	19	SY224405	35
18	KWS Espinum	89	103	Ambition	103	21	KWS Erebor	62	18	LG Capetown	12
17	SY123737	53		Hvede værn		20	HYH-404	52	17	SY224441	44
16	LGWU229	81		Triticale værn		19	HYH-401	50	16	SY223386	34
15	NOS 517270.09	45	1	Blanding	1	18	KWS Rotor	4	15	SY Zoomba	30
14	KWS W488	37	2	Sj 2538261	6	17	KWS-H288	35	14	NOS 920.127-54	14
13	NOS 518060.18	46	3	BICROSS	7	16	HYH-364+10% popu	34	13	LG Capitol	6
12	NOS 517262.08	30	4	Trias	2	15	KWS Berado	3	12	NOS 922.1009H	36
11	Oppenheimer	20	5	Sj 1347110	5	14	HYH-382+10%popul	55	11	KWS Agilis	24
10	HK-HvedeMix LowSep	90	6	Sj 8501003	4	13	KWS-H296	43	10	Blanding	1
9	SJ U0914	80	7	Lumaco	3	12	KWS-H283	22	9	SY224444	46
8	NOS 519261.13	86	8	Triticale-værn	8	11	HYH-399	48	8	SY223353	33
7	Bright	4	9	MS-brunrust	9	10	KWS-H289	36	7	SC 115-9	37
6	NOS Hvede Mix 2630	93	10	MS-gulrust	10	9	KWS-H278	18	6	NOS 919.016-59	9
5	LG Initial	6		Triticale værn		8	KWS Oligor	33	5	KWS Legendis	22
4	NOS 519095.02	82		RUG værn		7	HYH-398	47	4	SY Scoop	23
3	Kubik	8	1	HYH 343+10% pop	14	6	KWS-H277	17	3	NOS 920.127-70	18
2	LEU25.02.8	61	2	HYH-375	23	5	HYH-387+10%pop	57	2	SY223336	45
1	SJ U0003	48	3	KWS-H298	45	4	SU Perspectiv+10% populat	6	1	KWS B185	16
	Hvede Værn			RUG værn			RUG værn			Vinterbyg Værn	

Dyngby

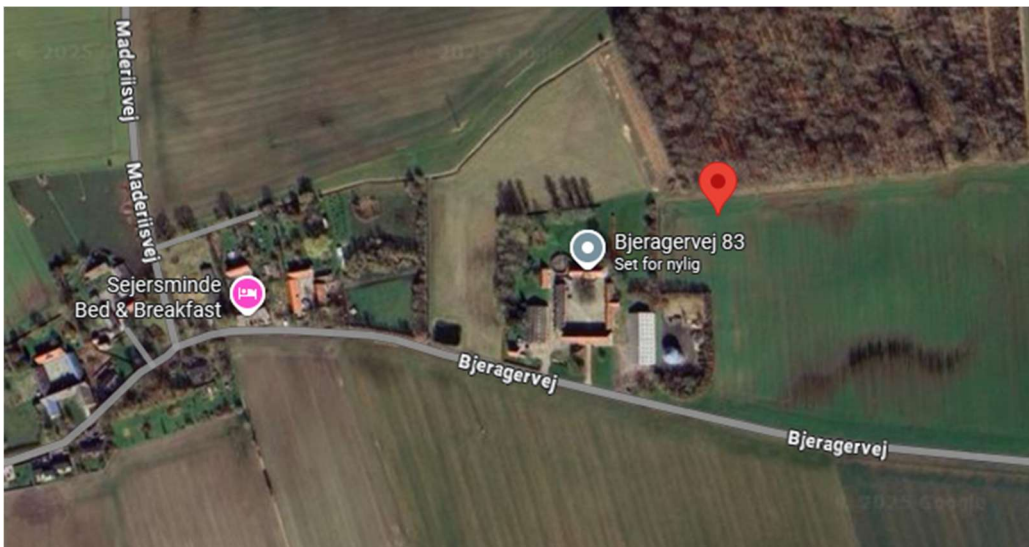
Forsøgsansvarlig:

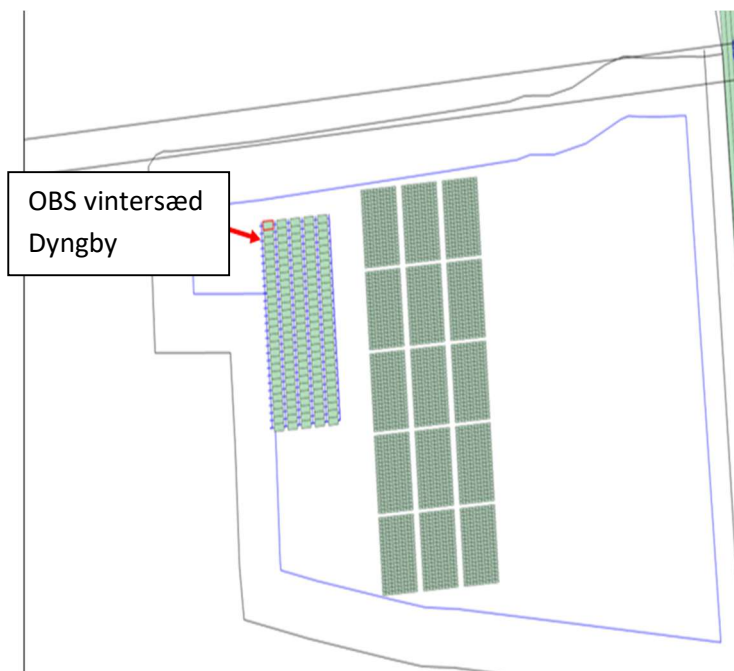
Nordic Seed - Dyngby
Grindsnabevej 25, Dyngby
8300 Odder

Lotte Olesen
Tlf: 30318093
loul@nordicseed.com

Forsøgsplacering:

Ved Bjeragervej 83
8300 Odder
GPS: 55.960099, 10.224350





Dyngby OBS 2026 sået d. 22/9-2025

parcel	sort	led	parcel	sort	led	parcel	sort	led	parcel	sort	led	parcel	sort	led
	vinterhvede			vinterhvede			vinterhvede			vinterbyg			vinterrug	
	vinterhvede			vinterhvede			vinterhvede			vinterbyg			vinterrug	
1	RW42563	74	51	OS Hvede Mix 264	94	101	Anja	101	46	NOS 920.127-54	14	41	KWS-H286	66
2	KWS W504	40	52	NOS 517280.16	31	102	Substance	102	47	VIBY-værn 6RD	47	42	HYH-402	51
3	KWS Brise	12	53	RW42423	35	103	Ambition	103	48	MS-skoldplet	48	43	KWS Fidalgor	10
4	KWS W498	39	54	Blanding	1				49	MS-ramularia	49	44	KWS-H294	41
5	Sj U2112	50	55	Guinness	9				50	MS-bygrust	50	45	SU Fred+10%popu	59
6	SJ U0914	80	56	DSV323114	24	1	SY224405	35	51	MS-meldug	51	46	KWS-H280	19
7	NOS 519177.17	84	57	Sj U0687	49	2	KWS B181	21	52	Celtic	52	47	HYH-399	48
8	Kubik	8	58	NOS 519181.05	85	3	Annemiek	4	53	Prestige	53	48	HYH-375	23
9	WPB 23.0062	59	59	NOS Medley	15	4	NOS 919.020-62	10				49	HYH-387+10%pop	57
10	LGWU229	81	60	RW42396	36	5	KWS Luddis	3				50	KWS Cursor	9
11	KWS Woodville	22	61	RW42378	25	6	SY Quantock	27	1	HYH-401	50	51	HYH-386	27
12	SJ B0333	78	62	NOS 517270.09	45	7	NOS 919.016-59	9	2	KWS-H271	33	52	HYH-398	47
13	NOS Bullsseye	17	63	LG Wheat Mix Bole	95	8	SY223386	34	3	KWS-H285	65	53	HYH-387	28
14	SCWU 2509	62	64	NOS Woody	16	9	LG Capitol	6	4	HYH-386+10%popu	61	54	KWS Valentor	13
15	SEWC166	69	65	LG Ashe	51	10	SY Sparoo	26	5	HYH-405	53	55	HYH-404	52
16	RW42594	72	66	WPB 22.913	33	11	NOS 924.1125H	41	6	KWS-H281	20	56	KWS Davidor	15
17	NOS 518060.18	46	67	OS Hvede Mix 262	92	12	SY Scoop	23	7	KWS-H282	21	57	HYH-385	26
18	Bohr	14	68	SY123737	53	13	NOS Valverde	5	8	HYH-389	29	58	KWS-H278	18
19	LG Wheat Mix Pow	58	69	NOS 519282.13	88	14	SY Cheviot	28	9	KWS Tayo	2	59	HYH-377+10%popu	60
20	Oppenheimer	20	70	KWS W495	38	15	SY Zoomba	30	10	HYH 343+10% pop	14	60	KWS-H277	17
21	SJ A0520	75	71	G Wheat Mix Boos	96	16	SY223353	33	11	KWS-H297	44	61	HYH-376	24
22	RW62503	73	72	DSV323115	34	17	SY221182	29	12	KWS Rotor	4	62	KWS-H295	42
23	KW 5970-9-22	70	73	SJ A2077	76	18	KWS B185	16	13	HYH-382+10%popu	55	63	emming+10% popu	16
24	Sj U0501	29	74	KWS Dawsum	7	19	SY Loona	25	14	HYH-392	31	64	Blanding	1
25	Br 13147a541	42	75	NOS 519261.13	86	20	NOS 922.1009H	36	15	H327+10% populat	8	65	HYH-374+10%popu	56
26	LG Initial	6	76	SU Horizon	54	21	Orcade	2	16	KWS-H292	39	66	Arvalus+10% populat	7
27	NOS 519281.05	87	77	KWS W507	64	22	Paquita	11	17	KWS-H293	40	67	KWS-H287	67
28	KWS W518	67	78	NOS 518113.14	47	23	KWS Agilis	24	18	KWS-H296	43	68	Vinterrug-værn	68
29	AUK2003	41	79	KWS W515	65	24	SY224444	46	19	KWS-H274	64	69	MS-brunnrust	69
30	KWS W506	63	80	LG Rebellion	26	25	SC 115-9	37	20	HYH-390	30			
31	OS Hvede Mix 261	91	81	K-HvedeMix LowSt	90	26	NOS 921.598-20E	42	21	KWS-H288	35			
32	LG Defiance	27	82	Kumpel	43	27	KWH1004	40	22	KWS-H273	63	1	Sj 2538261	6
33	KWS Scope	11	83	Br 15091r91	60	28	KWS Legendis	22	23	HYH331+10% Pop	11	2	Sj 1347110	5
34	NOS 519169.13	83	84	LG Kermit	21	29	KWH1005	32	24	KWS Rixor	12	3	BICROSS	7
35	RGT Hexton	13	85	15BD1214K006	57	30	Blanding	1	25	KWS Erebor	62	4	Blanding	1
36	Vinterhvede-værn	2	86	Bright	4	31	NOS 920.127-88	15	26	HYH-375+10%popu	58	5	Sj 8501003	4
37	NOS 517262.08	30	87	SJ B0193	77	32	KW23-1034	39	27	HYH-397	46	6	Lumaco	3
38	SU Hybingo	55	88	RW42549	71	33	KWS Lemuris	8	28	HYH-384	25	7	Trias	2
39	LGWU21-5367	52	89	Champion	5	34	NOS 920.127-51	17	29	KWS-H291	38	8	Triticale-værn	8
40	KWS Espinum	89	90	SY Revolution	18	35	SY223338	31	30	HYH-364+10% popu	34	9	MS-brunnrust	9
41	NOS 519095.02	82	91	NOS 517121.03	44	36	LG Capetown	12	31	KWS Emphor	5	10	MS-gulrust	10
42	LG Gudrun	28	92	Kvium	3	37	SY223336	45	32	KWS-H289	36			
43	KWS W488	37	93	SJ U0542	79	38	Organa	7	33	DH909	54			
44	Wheat Mix Top B	56	94	LEU25.02.8	61	39	NOS 920.127-70	18	34	DH1199	32			
45	Lehmann	19	95	Sj U0003	48	40	SY Kestrel	38	35	KWS Berado	3			
46	WPB Bohlin	32	96	OS Hvede Mix 263	93	41	SY224445	43	36	KWS-H283	22			
47	KWS W522	68	97	Vinterhvede-værn	97	42	LGBU21-6262-A	20	37	KWS-H298	45			
48	KWS Chime	23	98	MS-septoria	98	43	NOS 920.119-55	13	38	KWS-H290	37			
49	KWS W517	66	99	MS-brunnrust	99	44	SY224441	44	39	Perspectiv+10% po	6			
50	Pacman	10	100	MS-meldug	100	45	NOS 921.217-58	19	40	HYH-400	49			
	vinterhvede			vinterhvede			vinterbyg			vinterrug			vinterrug	
	vinterhvede			vinterhvede			vinterbyg			vinterrug			vinterhvede	

Flakkebjerg

JB6

Forsøgsansvarlig:

AU Flakkebjerg

Forsøgsvej 1

4200 Slagelse

Mogens Hovmøller

Tlf: 22283361

Mogens.Hovmoller@agro.au.dk

Anders Almskou Dahlgaard

Tlf: 24839713

apad@agro.au.dk

Brittany Deanna Beck,

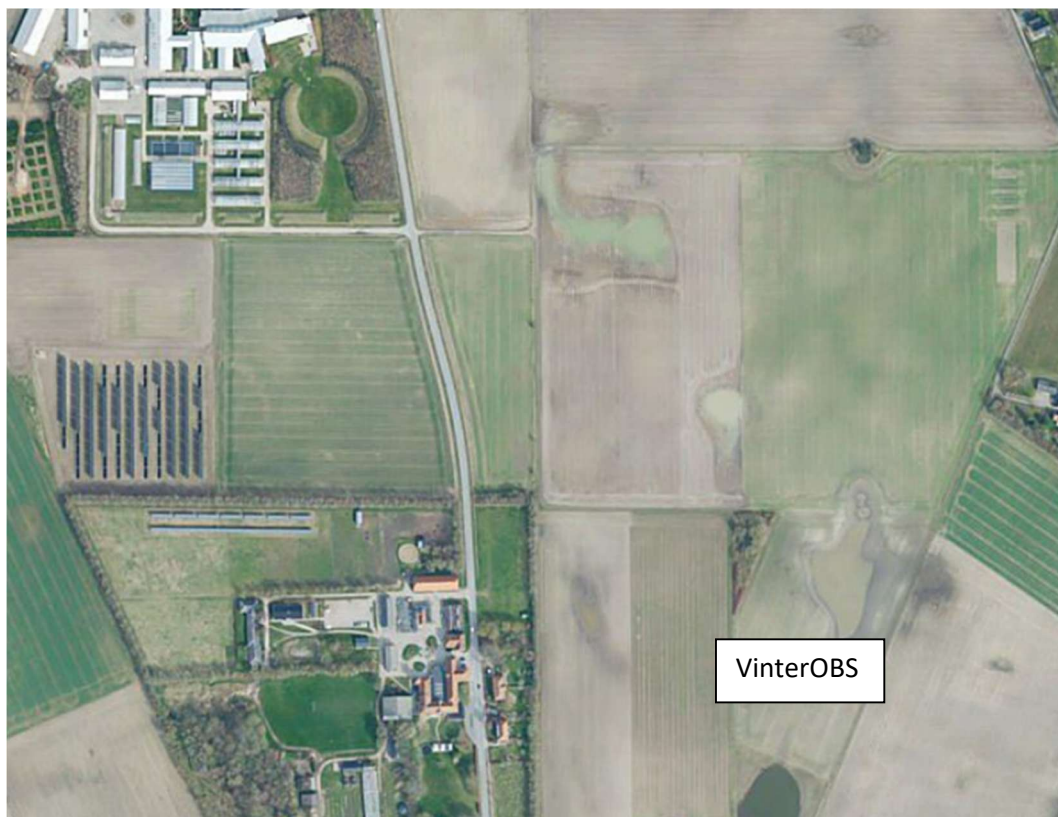
Brittany.Beck@agro.au.dk

Forsøgsplacering:

Ved Forsøgsvej 1

4200 Slagelse

GPS: 55.319, 11.399



Flakkebjerg OBS 2026 sået 29/9-2025



Behandlet spor			Behandlet spor			Behandlet spor			Behandlet spor		
Plot	Navn	Led	Plot	Navn	Led	Plot	Navn	Led	Plot	Navn	Led
40	SV Cheviot	28	53	Prestige	53	80	NOS 517270.09	45	40	Vinterhøve-værn	2
39	NOS 919,016-89	2	52	Celtic	52	79	NOS Høvede Mix 2840	24	39	SV233737	53
38	KMS Bt 81	21	51	MS-meldug	51	78	KMS Scope	11	38	KMS W618	67
37	SC 115-9	32	50	MS-bygrust	50	77	SJ A2077	76	37	SJ B0193	27
36	Paquila	11	49	MS+amurlaria	49	76	ALU2003	41	36	NOS Medley	15
35	SV Kestrel	38	48	MS-s-koldplet	48	75	WPS 22.913	33	35	SCWU 2509	62
34	NOS 922,1009H	36	47	VIBT-værn 6RD	47	74	RM42378	25	34	KMS W622	68
33	NOS 920,119-85	13	46	KMS B186	16	73	DSV323114	24	33	SU Hybingo	55
32	SV Zoomba	30	45	SV Quantlock	27	72	RM42563	74	32	SV Revolution	18
31	SV223338	31	44	SV221182	29	71	KMS W607	64	31	SJ B0333	78
30	SV224441	44	43	KMS Legendis	22	70	NOS 517280.16	31	30	DSV323115	34
29	KMH1004	40	42	Blanding	1	69	SJ UD901	29	29	Kubik	8
28	SV224444	46	41	SV224405	35	68	NOS Høvede Mix 2820	92	28	NOS 519177.17	84
27	SV224445	43	X	Vinterhøve værn	X	67	Lehnarm	19	27	LG Defence	27
26	NOS Valverde	5	X	Vinterhøve værn	X	66	NOS 517282.08	30	26	RGT Hexon	13
25	NOS 920,127-84	14	X	Vinterhøve værn	X	65	LG Kermit	21	25	SJ UD112	50
24	NOS 921,217-88	19	X	Vinterhøve værn	X	64	KMS Woodville	22	24	Blanding	1
23	SV Loona	25	103	Ambition	103	63	SJ UD003	48	23	RM62503	23
22	SV223353	33	102	Substance	102	62	NOS Bullseye	17	22	SJ UD687	49
21	NOS 921,598-208	42	101	Ajla	101	61	KMS W615	65	21	Br 15091191	60
20	SV223336	45	100	MS-meldug	100	60	SJ UD914	80	20	Champion	5
19	NOS 924,1128H	41	99	MS-brunrust	99	59	SU Horizon	54	19	LG Rebelion	26
18	Organa	7	98	MS-saporita	98	58	Gulness	9	18	Kumpel	43
17	SV223386	34	97	Vinterhøve-værn	97	57	KMS Daw sum	7	17	LEI25.02.8	61
16	LG Capetown	12	96	NOS 519181.05	85	56	NOS 519169.13	83	16	KMS W488	37
15	KMS Luddis	2	95	LG Initial	6	55	Bright	4	15	SJ A0520	75
14	Orcade	2	94	KMS W498	39	54	SEWC166	69	14	NOS 519282.13	88
13	NOS 920,127-88	15	93	NOS 516113.14	47	53	NOS 519095.02	82	13	RM42894	72
12	LGBLZ1-4282-A	20	92	15BD1214K006	57	52	RM42423	35	12	KV 8970-9-22	70
11	KMS Agilis	24	91	NOS Høvede Mix 2830	93	51	Oppenheim'er	20	11	KMS W617	66
10	KMZ3-1034	38	90	Br 131472541	42	50	NOS 517121.03	44	10	KMS Chimie	23
9	NOS 920,121-70	18	89	DLG Wheat Mix Bolero	95	49	KMS W604	40	9	KMS W495	38
8	SV Scoop	23	88	NOS 519261.13	86	48	LG Ashe	51	8	RM42849	71
7	SV Sparco	26	87	DLG Wheat Mix Booster	96	47	LG Wheat Mix Top Break	56	7	WPS Bahlin	32
6	NOS 920,127-81	11	86	HK-Høvede Mix Low Sep	90	46	RM42396	35	6	DLG Wheat Mix Pow'er	88
5	KMS Lemuris	8	85	LGWLD1-5387	52	45	LG Gudrun	28	5	NOS 518080.18	46
4	KMH1005	32	84	KMS W606	63	44	KMS Espinnum	89	4	NOS 519281.05	87
3	Ammebæk	4	83	LGWLD29	81	43	NOS Høvede Mix 2810	91	3	KMS Bise	12
2	NOS 919,020-82	10	82	Kivlum	3	42	SJ UD542	79	2	NOS Woody	16
1	LG Capitol	6	81	WPS 23.0062	89	41	Pacman	10	1	Bahr	14
Vinterhøve			Høvede			Rug			Triticale		
Plot	Navn	Led	Plot	Navn	Led	Plot	Navn	Led	Plot	Navn	Led
69	MS-brunrust	69	40	KMS-H280	19	33	KMS-H297	44	57	SU Arvalua+10% population	2
68	Vinterhøve-værn	89	39	KMS-H274	64	32	KMS-H283	22	56	HYH-375	23
67	HYH-401	50	38	KMS Emphor	5	31	KMS-H298	45	55	KMS-H294	41
66	DH909	54	37	HYH-386	27	30	HYH-389	29	54	HYH-384	41
65	KMS-H273	63	36	KMS-H277	17	29	KMS-H282	21	53	HYH-405	53
64	KMS Rotor	4	35	KMS-H293	40	28	KMS-H287	67	52	KMS-H295	42
63	KMS Barado	3	34	KMS Eboror	62	27	HYH-404	52	51	KMS H295	42
62	KMS H288	35	33	KMS-H297	44	26	HYH-404	52	50	KMS H295	42
61	KMS Valentor	13	32	KMS-H283	22	25	KMS-H287	67	49	KMS H295	42
60	KMS H290	37	31	KMS-H298	45	24	HYH-405	53	48	KMS H295	42
59	HYH-376	24	30	HYH-389	29	23	KMS-H281	20	47	KMS H295	42
58	KMS-H291	38	29	KMS Rkor	12	22	HYH343+10% pop	14	46	KMS H295	42
57	SU Arvalua+10% population	2	28	DH1199	32	21	HYH-387	26	45	KMS H295	42
56	HYH-375	23	27	KMS-H282	21	20	HYH-397	46	44	KMS H295	42
55	KMS-H294	41	26	HYH-404	52	19	KMS-H296	43	43	KMS H295	42
54	HYH-384	41	25	KMS-H287	67	18	KMS-H296	43	42	KMS H295	42
53	HYH-377+10%popul	60	24	HYH-405	53	17	HYH-392	31	41	HYH-387+10%pop	67
52	KMS H295	42	23	KMS-H281	20	16	HYH-400	49	40	HYH-387	28
51	KMS Culsor	8	22	HYH343+10% pop	14	15	Blanding	1	39	SU Feo+10%popul	59
50	KMS Davidor	61	21	HYH-387	26	14	KMS Fidalgor	10	38	KMS H292	58
49	HYH-386+10%popul	58	20	HYH-397	46	13	HYH-399	48	37	KMS H292	58
48	HYH-375+10%popul	61	19	KMS-H296	43	12	HYH-399	48	36	KMS H292	58
47	KMS H292	58	18	KMS-H296	43	11	KMS-H289	39	35	KMS H292	58
46	SU Feo+10%popul	59	17	HYH-392	31	10	KMS-H289	39	34	KMS H292	58
45	HYH-387	28	16	HYH-400	49	9	HYH-382+10%popul	55	33	KMS H292	58
44	HYH-387+10%pop	67	15	Blanding	1	8	HYH-382+10%popul	55	32	KMS H292	58
43	HYH-387+10%pop	67	14	KMS Fidalgor	10	7	HYH-382+10%popul	55	31	KMS H292	58
42	KMS H286	66	13	HYH-399	48	6	HYH-382+10%popul	55	30	KMS H292	58
41	HYH-374+10%popul	34	12	KMS-H289	39	5	HYH-382+10%popul	55	29	KMS H292	58
X	HYH-384+10%popul	X	11	HYH-382+10%popul	55	4	HYH-382+10%popul	55	28	KMS H292	58
10	MS-gulrust	10	11	KMS Taro	2	3	HYH-382+10%popul	55	27	KMS H292	58
9	MS-brunrust	9	10	KMS Oligor	33	2	HYH-382+10%popul	55	26	KMS H292	58
8	Triticale-værn	8	9	KMS-H278	18	1	HYH-382+10%popul	55	25	KMS H292	58
7	SJ 1347110	5	8	KMS-H278	18	0	HYH-382+10%popul	55	24	KMS H292	58
6	Titas	2	7	HYH-398	47	0	HYH-382+10%popul	55	23	KMS H292	58
5	SJ 2538261	6	6	SU Respective+10% popul	8	0	HYH-382+10%popul	55	22	KMS H292	58
4	SJ 8801003	4	5	HYH-402	51	0	HYH-382+10%popul	55	21	KMS H292	58
3	BICROSS	7	4	HYH-390	30	0	HYH-382+10%popul	55	20	KMS H292	58
2	Lunaco	3	3	KMS-H295	65	0	HYH-382+10%popul	55	19	KMS H292	58
1	Blanding	1	2	U Hemling+10% populat	16	0	HYH-382+10%popul	55	18	KMS H292	58
			1	HYH827+10% populat	8	0	HYH-382+10%popul	55	17	KMS H292	58

Foulumgård

JB4

Forsøgsansvarlig:

Foulumgård

Forskningscenter Foulum, AU

Hobro Landevej 17

8830 Tjele

Helle Baadsgaard

helle.baadsgaard@agro.au.dk

Kaj Madsen

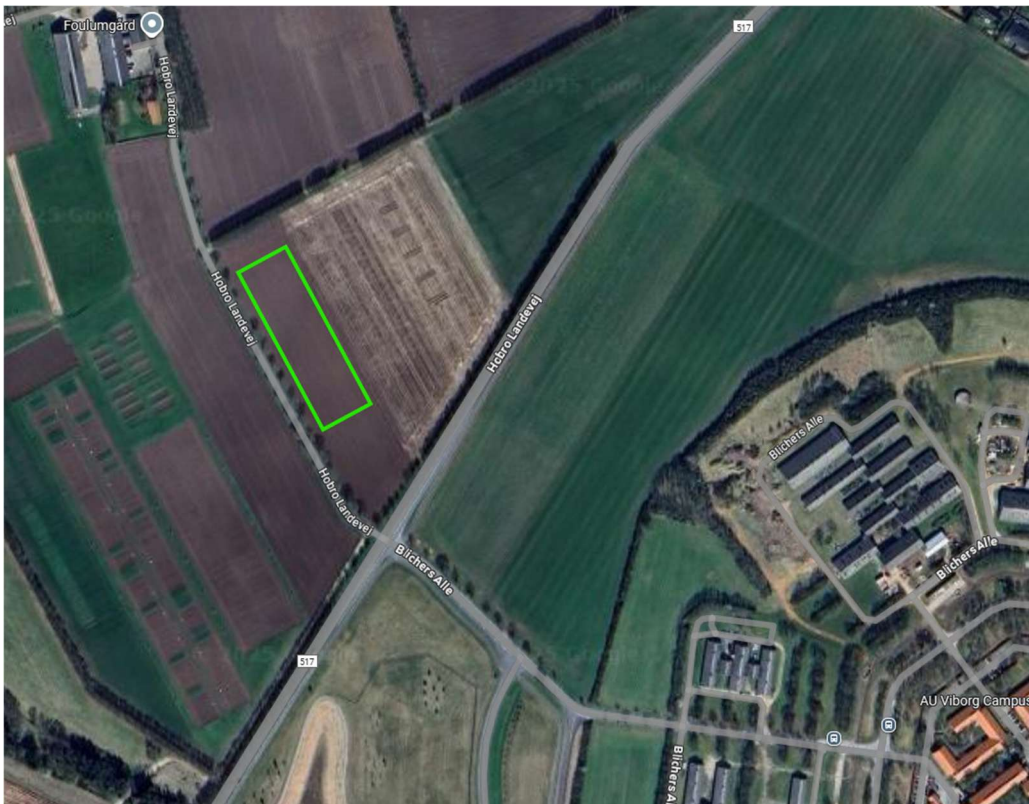
Tlf: 93522642

Kaj.Madsen@agro.au.dk

Forsøgsplacering:

Hobro landevej, ved Foulumgård

GPS: 56.49286, 9.57295



Foulum OBS 2026 sået d. 25/9-2025

Fungicidbehandling			Foulum vinter OBS 2026			Nord		
pcl.	sort	led	pcl.	sort	led	pcl.	sort	led
			3 kolonner 36 m X 125 m					
(Ekstra) Hvede værn			(Ekstra) Hvede værn			(Ekstra) Hvede værn		
	Hvede værn			Hvede værn			Vintebyg værn	
81	NOS 519282.13	88	82	KW 5970-9-22	70	1	NOS 921.217-58	19
80	LG Defiance	27	83	NOS 518113.14	47	2	SY223353	33
79	Lehmann	19	84	WPB 23.0062	59	3	SY224405	35
78	NOS Hvede Mix 2620	92	85	LG Initial	6	4	NOS 919.020-62	10
77	KWS W515	65	86	SJ U2112	50	5	KWS Agilis	24
76	Oppenheimer	20	87	Blanding	1	6	NOS 922.1009H	36
75	NOS Hvede Mix 2610	91	88	SJ U0501	29	7	Ogana	7
74	KWS Chime	23	89	SCWU 2509	62	8	Anjemiek	4
73	NOS 517262.08	30	90	Br 13147a541	42	9	SY Kestrel	38
72	NOS 519281.05	87	91	NOS Bullseye	17	10	Blanding	1
71	KWS W504	40	92	SJ B0193	77	11	SY223386	34
70	Guinness	9	93	LGWJ229	81	12	SY221182	29
69	LG Ashe	51	94	DLG Wheat Mix Power	58	13	NOS 924.1125H	41
68	KWS Scope	11	95	WPB 22.913	33	14	NOS 920.127-70	18
67	LG Rebellion	26	96	KWS Woodville	22	15	KWS B181	21
66	NOS 519169.13	83	97	Vinterhvede-værn	97	16	NOS 920.127-88	15
65	SJ U0542	79	98	MS-septoria	98	17	KWS Luddis	3
64	SJ U0914	80	99	MS-brunrust	99	18	KWS Lemuris	8
63	SJ U0687	49	100	MS-meldug	100	19	NOS 920.119-55	13
62	KWS Brise	12	101	Arja	101	20	SY224445	43
61	SJ A2077	76	102	Substance	102	21	SY Quantock	27
60	NOS Hvede Mix 2640	94	103	Ambition	103	22	SY Sparoo	26
59	RW42563	74		Hvede værn		23	SY223338	31
58	RW42378	25		Triticale værn		24	LG Capitol	6
57	LG Kermit	21	1	Blanding	1	25	SC 115-9	37
56	HK-Hvede Mix LowSep	90	2	Sj 851003	4	26	NOS Valverde	5
55	RW42396	36	3	Tras	2	27	SY223336	45
54	KWS W518	67	4	Sj 1347110	5	28	SY Zoomba	30
53	Bright	4	5	Lumaco	3	29	LG Capetown	12
52	NOS Medley	15	6	BICROSS	7	30	SY Cheviot	28
51	KWS W522	68	7	Sj 2538261	6	31	SY224444	46
50	Champion	5	8	Triticale-værn	8	32	KWS Legendis	22
49	NOS 517270.09	45	9	MS-brunrust	9	33	SY Scoop	23
48	RW42594	72	10	MS-gulrust	10	34	NOS 920.127-54	14
47	SU Hybingo	55		Triticale værn		35	LGBU21-6262-A	20
46	Br 15091r91	60		Rug værn		36	SY Loona	25
45	NOS Hvede Mix 2630	93	1	KWS H277	17	37	NOS 919.016-59	9
44	15BD1214K006	57	2	KWS Emphor	5	38	NOS 921.598-20B	42
43	NOS 519261.13	86	3	KWS Tayo	2	39	SY224441	44
42	KWS Dawsum	7	4	HYH404	52	40	Olcade	2
41	KWS W488	37	5	HYH-377+10%popul	60	41	KWH1004	40
40	RW42503	73	6	HYH-375+10%popul	58	42	KW3-1034	39
39	RW42549	71	7	KWS H274	64	43	Paquita	11
38	NOS 519095.02	82	8	HYH-387+10%pop	57	44	NOS 920.127-51	17
37	Vinterhvede-værn	2	9	SU Analus+10% populatio	7	45	KWH1005	32
36	LGWU21-5367	52	10	KWS H292	39	46	KWS B185	16
35	KWS W495	38	11	KWS Cursor	9	47	VIBY-værn 6RD	47
34	KWS W498	39	12	KWS H287	67	48	MS-skoldplet	48
33	AUK2003	41	13	KWS H288	35	49	MS-rnulania	49
32	KWS Espinum	89	14	KWS Berado	3	50	MS-bygrust	50
31	KWS W507	64	15	HYH390	30	51	MS-meldug	51
30	DLG Wheat Mix Booste	96	16	KWS H285	65	52	Celtic	52
29	LG Gudrun	28	17	KWS H281	20	53	Prestige	53
28	SJ A0520	75	18	HYH-374+10%popul	56		Vintebyg værn	
27	NOS 519181.05	85	19	KWS Erebor	62		Vintebyg værn	
26	KWS W517	66	20	KWS H273	63		Vintebyg værn	
25	SY123737	53	21	KWS Davidor	15		Rug værn	
24	SEWC166	69	22	KWS Digor	33	69	MS-brunrust	69
23	RGT Hexton	13	23	HYH400	49	68	Vinterrug-værn	68
22	WPB Bohlin	32	24	KWS H295	42	67	J Hemming+10% populati	16
21	SY Revolution	18	25	HYH-382+10%popul	55	66	HYH-392	31
20	NOS 519177.17	84	26	KWS H298	45	65	KWS-H297	44
19	SJ B0333	78	27	HYH 386	27	64	HYH-402	51
18	Klum	3	28	KWS Rotor	4	63	HYH-401	50
17	NOS 517280.16	31	29	HYH 376	24	62	KWS-H278	18
16	SJ U0003	48	30	KWS H283	22	61	HYH-384	25
15	DSV323114	24	31	HYH 385	26	60	KWS-H294	41
14	NOS 518060.18	46	32	HYH327+10% population	8	59	HYH-389	29
13	Kubik	8	33	KWS H280	19	58	DH1199	32
12	Bphr	14	34	KWS Valentor	13	57	HYH331+10% Pop	11
11	Kumpel	43	35	HYH 397	46	56	SU Fred+10%popul	59
10	DLG Wheat Mix Bolero	95	36	KWS H290	37	55	HYH-375	23
9	LEU25.02.8	61	37	HYH 399	48	54	Blanding	1
8	DSV323115	34	38	KWS H296	43	53	KWS-H293	40
7	NOS Woody	16	39	HYH 343+10% pop	14	52	KWS-H282	21
51	DH909	54	40	KWS H289	36	6	KWS W506	63
50	KWS Fidalgor	10	41	KWS H286	66	5	Pacman	10
49	HYH-398	47	42	KWS Rixor	12	4	DLG Wheat Mix Top Break	56
48	HYH-387	28	43	HYH-364+10% popu	34	3	NOS 517121.03	44
47	KWS H291	38	44	HYH 405	53	2	RW42423	35
46	J Perspective+10% popul	6	45	HYH-386+10%popul	61	1	SU horizon	54
	Rug værn			Rug værn			Hvede værn	
	(Ekstra) Hvede værn			(Ekstra) Hvede værn			(Ekstra) Hvede værn	

Gørding

JB 4

Forsøgsansvarlig:

Forsøgsvirksomheden Ytteborg

Kresten Junker

Tlf: 25579898

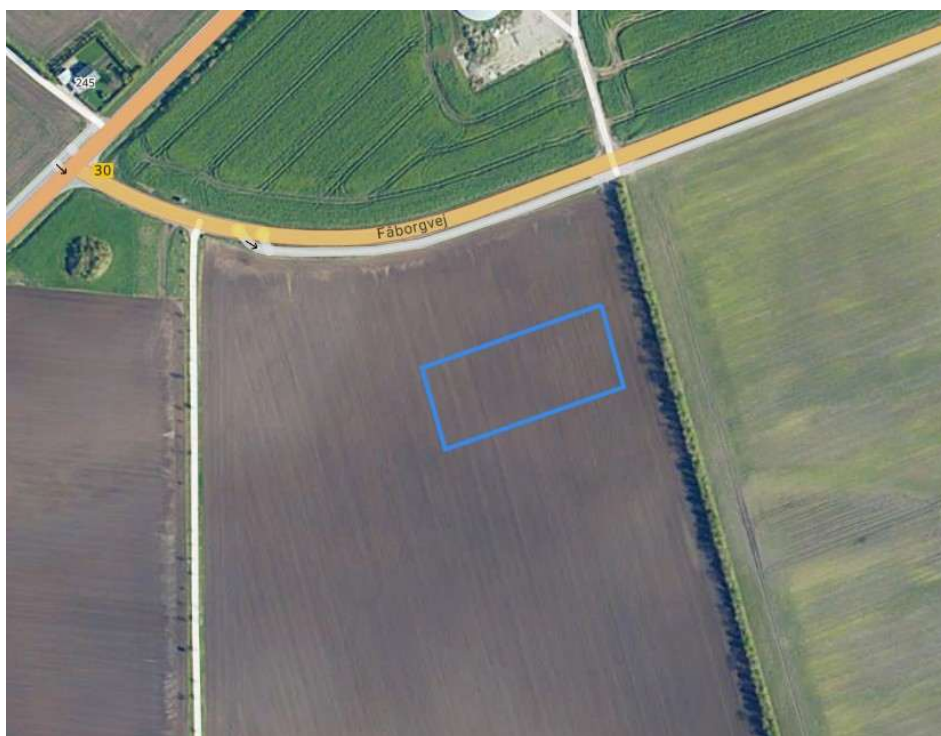
kj@ytteborg.dk

Forsøgsplacering:

Ved Fåborgvej 2

6818 Åre

GPS: 55.582451, 8.698347



Gørding OBS 2026 sæt d. 25/9-2025

Pl.	Sort	Led	Pl.	Sort	Led	Pl.	Sort	Led	Pl.	Sort	Led	Pl.	Sort	Led	Pl.	Sort	Led	Pl.	Sort	Led	Pl.	Sort	Led		
1	Hvede VERN		1	Hvede VERN		1	Hvede VERN		1	Hvede VERN		1	Hvede VERN		1	Hvede VERN		1	Hvede VERN		1	Hvede VERN		1	Hvede VERN
2	Hvede VERN		2	Hvede VERN		2	Hvede VERN		2	Hvede VERN		2	Hvede VERN		2	Hvede VERN		2	Hvede VERN		2	Hvede VERN		2	Hvede VERN
3	Hvede VERN		3	Hvede VERN		3	Hvede VERN		3	Hvede VERN		3	Hvede VERN		3	Hvede VERN		3	Hvede VERN		3	Hvede VERN		3	Hvede VERN
4	Hvede VERN		4	Hvede VERN		4	Hvede VERN		4	Hvede VERN		4	Hvede VERN		4	Hvede VERN		4	Hvede VERN		4	Hvede VERN		4	Hvede VERN
5	RUG VERN		5	RUG VERN		5	RUG VERN		5	RUG VERN		5	RUG VERN		5	RUG VERN		5	RUG VERN		5	RUG VERN		5	RUG VERN
6	RUG VERN		6	RUG VERN		6	RUG VERN		6	RUG VERN		6	RUG VERN		6	RUG VERN		6	RUG VERN		6	RUG VERN		6	RUG VERN
7	Vinterbyg VERN		7	Vinterbyg VERN		7	Vinterbyg VERN		7	Vinterbyg VERN		7	Vinterbyg VERN		7	Vinterbyg VERN		7	Vinterbyg VERN		7	Vinterbyg VERN		7	Vinterbyg VERN
8	Vinterbyg VERN		8	Vinterbyg VERN		8	Vinterbyg VERN		8	Vinterbyg VERN		8	Vinterbyg VERN		8	Vinterbyg VERN		8	Vinterbyg VERN		8	Vinterbyg VERN		8	Vinterbyg VERN

Gørløse

JB 5

Forsøgsansvarlig:

Agrovi

Industrivænget 22

3200 Hillerød

Camilla Beck Nielsen

Tlf: 48225247

Mobil: 40135247

cbn@agrovi.dk

Emil Elsborg Christensen

Tlf: 23225293

eec@agrovi.dk

Forsøgsvært:

Erik Gert Jensen

Roskildevej 207

3330 Gørløse

kontakt@freerslevkotel.dk

Forsøgsplacering:

Roskildevej 207

3330 Gørløse

GPS: 55.895778, 12.220456



Gørløse OBS 2026 sået d. 30/9-2025

Gørløse VinterOBS 36m x 95m								
pcl.	sort	led	pcl.	sort	led	pcl.	sort	led
	Hvede Værn							
	Hvede Værn		61	WPB 23.0062	59			
59	SJ U0542	79	60	DLG Wheat Mix Top Bread	56			
62	RW42549	71	63	KWS Chime	23	58	NOS 519095.02	82
65	NOS 517280.16	31	64	KWS Brise	12	57	SY Revolution	18
56	DLG Wheat Mix Booster	96	55	SJ B0193	77	66	RW42563	74
54	NOS 518113.14	47	67	NOS 519169.13	83		Vinterbyg Værn	
53	SJ A0520	75	68	NOS Hvede Mix 2630	93	53	Prestige	53
52	Bohr	14	69	LGWU21-5367	52	52	Celtic	52
51	RGT Hexton	13	70	SJ B0333	78	51	MS-meldug	51
50	DLG Wheat Mix Bolero	95	71	LG Gudrun	28	50	MS-bygrust	50
49	Kumpel	43	72	Bright	4	49	MS-ramularia	49
48	NOS 519177.17	84	73	RW42378	25	48	MS-skoldplet	48
47	Blanding	1	74	NOS 517121.03	44	47	VIBY-værn 6RD	47
46	NOS 518060.18	46	75	Guinness	9	46	NOS 924.1125H	41
45	LG Kermit	21	76	LG Rebellion	26	45	SY223353	33
44	NOS 519181.05	85	77	SU Horizon	54	44	NOS 920.127-70	18
43	NOS 519282.13	88	78	SU Hybingo	55	43	NOS 921.217-58	19
42	Vinterhvede-værn	2	79	Lehmann	19	42	SY223336	45
41	Kvium	3	80	KWS W495	38	41	Annemiek	4
40	Sj U0687	49	81	DSV323114	24	40	NOS 919.016-59	9
39	WPB 22.913	33	82	AUK2003	41	39	SY Loona	25
38	NOS Medley	15	83	SCWU 2509	62	38	KWS B181	21
37	DLG Wheat Mix Power	58	84	KWS W504	40	37	SY223338	31
36	SJ A2077	76	85	Br 13147a541	42	36	KWS Luddis	3
35	NOS Hvede Mix 2610	91	86	Oppenheimer	20	35	Organa	7
34	LG Ashe	51	87	KWS W488	37	34	SY Scoop	23
33	LG Initial	6	88	RW42594	72	33	Blanding	1
32	LG Defiance	27	89	NOS 519261.13	86	32	SY Zoomba	30
31	NOS Hvede Mix 2620	92	90	Pacman	10	31	LG Capetown	12
30	SEWC166	69	91	KWS W518	67	30	KWH1005	32
29	KWS W522	68	92	SY123737	53	29	SY224441	44
28	SJ U0914	80	93	NOS Hvede Mix 2640	94	28	SY223386	34
27	NOS 519281.05	87	94	Br 15091r91	60	27	NOS 919.020-62	10
26	KWS W515	65	95	KW 5970-9-22	70	26	SY Sparoo	26
25	NOS Bullseye	17	96	LGWU229	81	25	KWS Agilis	24
24	RW62503	73	97	Vinterhvede-værn	97	24	KWS Legendis	22
23	SJ U2112	50	98	MS-septoria	98	23	NOS 920.127-54	14
22	DSV323115	34	99	MS-brunrust	99	22	KWH1004	40
21	NOS 517262.08	30	100	MS-meldug	100	21	KWS B185	16
20	KWS W507	64	101	Anja	101	20	NOS 920.119-55	13
19	Sj U0501	29	102	Substance	102	19	Paquita	11
18	WPB Bohlin	32	103	Ambition	103	18	Orcade	2
17	RW42423	35		Hvede værn		17	NOS Valverde	5
16	KWS Espinum	89		Triticale værn		16	NOS 922.1009H	36
15	15BD1214K006	57	1	Sj 8501003	4	15	LG Capitol	6
14	RW42396	36	2	Sj 2538261	6	14	KWS Lemuris	8
13	KWS Woodville	22	3	BICROSS	7	13	SY224445	43
12	KWS W498	39	4	Lumaco	3	12	NOS 920.127-51	17
11	NOS Woody	16	5	Blanding	1	11	KW23-1034	39
10	KWS W506	63	6	Sj 1347110	5	10	LGBU21-6262-A	20
9	NOS 517270.09	45	7	Trias	2	9	NOS 920.127-88	15
8	KWS Scope	11	8	Triticale-værn	8	8	SY224405	35
7	LEU25.02.8	61	9	MS-brunrust	9	7	SY Kestrel	38
6	Sj U0003	48	10	MS-gulrust	10	6	SY221182	29
5	KWS W517	66		Triticale værn		5	SC 115-9	37
4	Kubik	8		RUG værn		4	SY224444	46
3	HK-HvedeMix LowSep	90	1	KWS Emphor	5	3	NOS 921.598-20B	42
2	Champion	5	2	KWS Fidalgor	10	2	SY Cheviot	28
1	KWS Dawsum	7	3	SU Fred+10%popul	59	1	SY Quantock	27
	Hvede Værn			RUG værn			Vinterbyg Værn	
pcl.	1 sort	led	pcl.	2 sort	led	pcl.	3 sort	led



Hobro

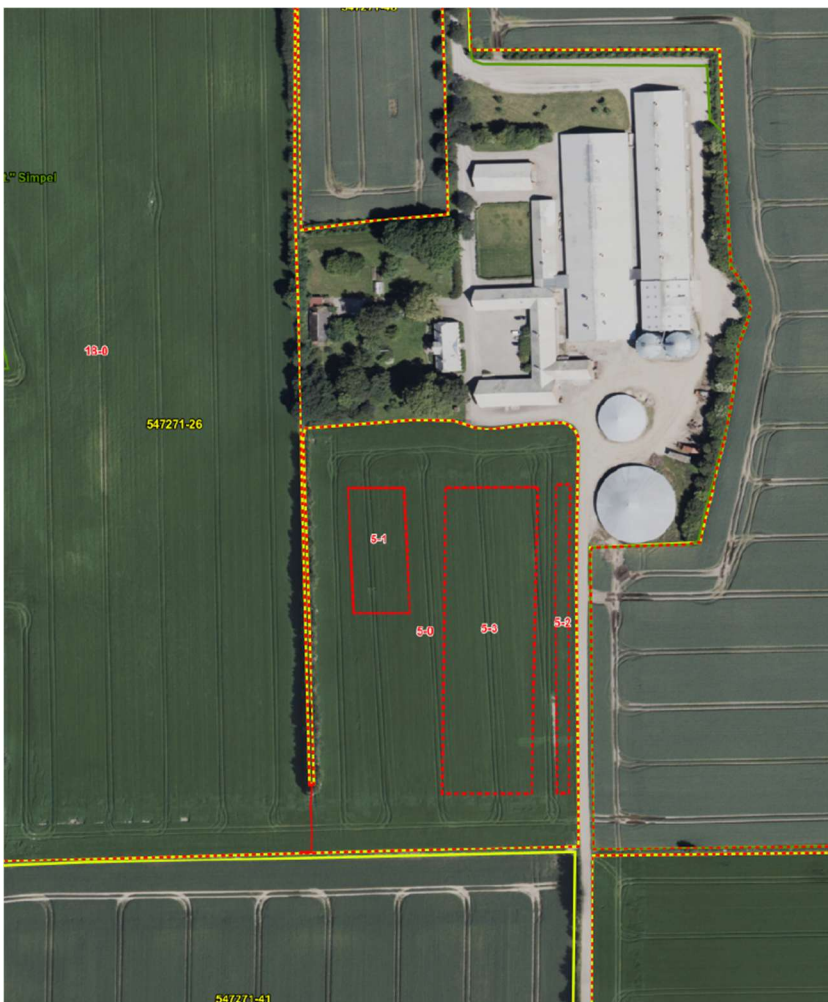
Forsøgsansvarlig:

Agillix - Planteavl
Horsøvej 11
9500 Hobro

Mike Emil Brems
Tlf: 96351141
mbr@agilix.dk

Forsøgsplacering:

Ved Søagervej 8
9500 Hobro
GPS: 56.583280, 9.773211



Hobro OBS 2026 sået d. 1/10-2025 (Mark 5-2 se kort)

12m x 82,5 m		
Vinterbyg Værn		
53	Prestige	53
52	Celtic	52
51	MS-meldug	51
50	MS-bygrust	50
49	MS-ramularia	49
48	MS-skoldplet	48
47	VIBY-værn 6RD	47
46	SY Scoop	23
45	Blanding	1
44	LG Capitol	6
43	SY Cheviot	28
42	KWH1004	40
41	NOS 921.598-20B	42
40	SC 115-9	37
39	NOS 921.217-58	19
38	LG Capetown	12
37	Annemiek	4
36	SY223386	34
35	NOS 920.127-51	17
34	KWS Agilis	24
33	SY Loona	25
32	NOS 919.016-59	9
31	NOS Valverde	5
30	NOS 924.1125H	41
29	KWS Luddis	3
28	Paquita	11
27	Organa	7
26	SY224445	43
25	SY Zoomba	30
24	KWS Lemuris	8
23	KWS B181	21
22	SY224441	44
21	SY Sparoo	26
20	LGBU21-6262-A	20
19	SY221182	29
18	SY Kestrel	38
17	KWH1005	32
16	Orcade	2
15	KW23-1034	39
14	NOS 919.020-62	10
13	SY Quantock	27
12	SY224405	35
11	NOS 920.127-88	15
10	SY224444	46
9	NOS 920.127-54	14
8	SY223336	45
7	KWS B185	16
6	NOS 922.1009H	36
5	SY223353	33
4	NOS 920.127-70	18
3	NOS 920.119-55	13
2	SY223338	31
1	KWS Legendis	22
Vinterbyg Værn		

Hobro OBS 2026 sået d. 1/10-2025 (Mark 5-3 se kort)

			24 m x 108 m		
pcl.	sort	led	pcl.	sort	led
	Rug-værn			Hvede Værn	
69	MS-brunrust	69	103	Ambition	103
68	Vinterrug-værn	68	102	Substance	102
67	HYH-375+10%popul	58	101	Anja	101
66	KWS-H273	63	100	MS-meldug	100
65	KWS-H296	43	99	MS-brunrust	99
64	KWS Berado	3	98	MS-septoria	98
63	Blanding	1	97	Vinterhvede-værn	97
62	HYH-402	51	96	RW42378	25
61	KWS-H277	17	95	NOS Hvede Mix 2620	92
60	KWS-H295	42	94	NOS Bullseye	17
59	HYH331+10% Pop	11	93	Br 13147a541	42
58	HYH-389	29	92	KWS W506	63
57	DH909	54	91	KWS W522	68
56	KWS-H291	38	90	SU Horizon	54
55	HYH327+10% population	8	89	HK-HvedeMix LowSep	90
54	HYH-386	27	88	KWS W507	64
53	HYH-400	49	87	Blanding	1
52	HYH-382+10%popul	55	86	Oppenheimer	20
51	SU Arvalus+10% population	7	85	SU Hybingo	55
50	KWS-H293	40	84	DSV323115	34
49	KWS-H285	65	83	Bohr	14
48	KWS-H287	67	82	RW42563	74
47	KWS-H292	39	81	Kvium	3
46	KWS-H274	64	80	KW 5970-9-22	70
45	KWS-H278	18	79	KWS W495	38
44	KWS-H290	37	78	Sj U0687	49
43	HYH-392	31	77	KWS Chime	23
42	KWS Emphor	5	76	NOS 519177.17	84
41	KWS Erebor	62	75	SJ A0520	75
40	KWS-H282	21	74	WPB 23.0062	59
39	KWS-H294	41	73	Kumpel	43
38	KWS-H286	66	72	15BD1214K006	57
37	HYH-364+10% popu	34	71	KWS W518	67
36	KWS Rotor	4	70	NOS 519095.02	82
35	HYH-385	26	69	NOS 517270.09	45
34	DH1 199	32	68	NOS 517262.08	30
33	KWS-H289	36	67	Pacman	10
32	HYH-405	53	66	SEWC166	69
31	KWS-H281	20	65	Vinterhvede-værn	2
30	KWS Tayo	2	64	Sj U0003	48
29	U Hemming+10% populatio	16	63	LG Kermit	21
28	HYH-387+10%pop	57	62	RGT Hexton	13
27	HYH-387	28	61	KWS Scope	11
26	HYH-386+10%popul	61	60	SY Revolution	18
25	KWS-H280	19	59	LG Defiance	27
24	HYH 343+10% pop	14	58	WPB 22.913	33
23	HYH-399	48	57	NOS Woody	16
22	KWS-H283	22	56	RW42423	35
21	KWS-H297	44	55	NOS Medley	15
20	HYH-401	50	54	NOS 518113.14	47
19	HYH-375	23	53	NOS Hvede Mix 2640	94
18	HYH-404	52	52	LEU25.02.8	61
17	KWS Davidor	15	51	NOS 519169.13	83
16	KWS-H288	35	50	KWS W488	37
15	KWS Fidalgor	10	49	NOS 519261.13	86
14	HYH-377+10%popul	60	48	RW42594	72
13	HYH-374+10%popul	56	47	SJ U2112	50
12	HYH-376	24	46	NOS 519282.13	88
11	SU Fred+10%popul	59	45	DLG Wheat Mix Bolero	95
10	KWS-H298	45	44	SJ U0914	80
9	KWS Rixor	12	43	DSV323114	24
8	HYH-397	46	42	SCWU 2509	62
7	SU Perspektiv+10% popula	6	41	RW62503	73
6	KWS Oligor	33	40	SJ B0333	78
5	HYH-384	25	39	KWS W517	66
4	KWS Cursor	9	38	Sj U0501	29
3	KWS Valentor	13	37	SJ U0542	79
2	HYH-398	47	36	DLG Wheat Mix Booster	96
1	HYH-390	30	35	KWS W498	39
	Rug værn		34	LG Initial	6
	Rug værn			Hvede Værn	

Hobro OBS 2026 sået d. 1/10-2025 (Mark 5-1 se kort)

2*24 m x 143 m						
pcl.	sort	led		pcl.	sort	led
	Hvede Værn				Hvede Værn	
	Triticale-værn			33	KWS W504	40
10	Sj 8501003	4		32	LG Ashe	51
9	Sj 2538261	6		31	NOS 519181.05	85
8	Lumaco	3		30	LG Rebellion	26
7	BICROSS	7		29	RW42396	36
6	Blanding	1		28	DLG Wheat Mix Power	58
5	Trias	2		27	Bright	4
4	Sj 1347110	5		26	NOS 519281.05	87
3	Triticale-værn	8		25	NOS Hvede Mix 2610	91
2	MS-brunrust	9		24	Guinness	9
1	MS-gulrust	10		23	SJ B0193	77
	Triticale Værn			22	LGWU229	81
	Hvede Værn			21	KWS Espinum	89
1	NOS 518060.18	46		20	LGWU21-5367	52
2	Br 15091r91	60		19	RW42549	71
3	NOS 517280.16	31		18	SJ A2077	76
4	DLG Wheat Mix Top Bread	56		17	SY123737	53
5	Kubik	8		16	KWS W515	65
6	Champion	5		15	NOS Hvede Mix 2630	93
7	KWS Brise	12		14	KWS Dawsum	7
8	WPB Bohlin	32		13	Lehmann	19
9	LG Gudrun	28		12	KWS Woodville	22
10	AUK2003	41		11	NOS 517121.03	44
	Hvede Værn				Hvede Værn	
pcl.	sort	led		pcl.	sort	led

Holeby

JB7

Forsøgsansvarlig:

Nordic Seed - Holeby

Højbygårdvej 14

4960 Holeby

Brian B. Pedersen

Tlf: 88875105

Mobil: 40825472

BBPE@nordicseed.com

Forsøgsplacering:

Ved Nordic seed

Højbygårdsvej 14

4960 Holeby

GPS: 54.70231, 11.44921



Holstebro

Forsøgsansvarlig:

Forsøgsvirksomheden Ytteborg
Hjermvej 94
7560 Hjerm

Karsten Sekkelund Kristensen

Tlf: 61750021

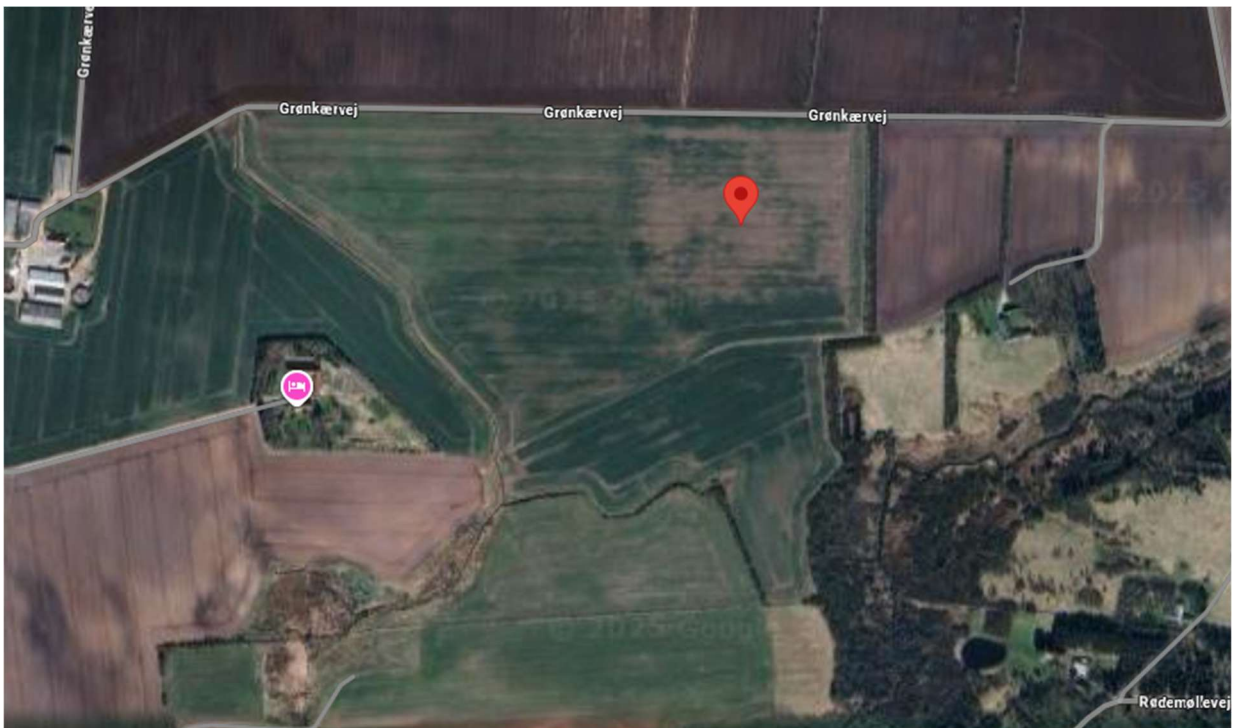
KSK@Ytteborg.dk

Forsøgsplacering:

Ved Grønkærvej 13

7660 Bækmarksbro

GPS: 56.43375, 8.34682



Jynde vad

JB1

Forsøgsansvarlig:

AU Askov

Vejenevej 55

6600 Vejen

Henning Thomsen

Tlf: 40614899

Henning.Thomsen@agro.au.dk

Forsøgsplacering:

Flensborgvej 24

6330 Tinglev

GPS: 54.898186, 9.127378 (vinterbyg)

GPS: 54.896917, 9.127049 (hvede, triticale, rug)



Jynde vad OBS 2026 vinterbyg sået d. 23/9-2025

Mark D1 / 105-1 NORD						Nord					
Sået den 23. sep. 2025											
pcl.	sort	led	pcl.	sort	led	pcl.	sort	led	pcl.	sort	led
Start	Vinterbyg Værn		Vinterbyg Værn			Vinterbyg Værn			Vinterbyg Værn		
14	KWH1005	32	15	NOS 922.1009H	36	42	SY Sparoo	26	43	NOS 919.016-59	9
13	SY Zoomba	30	16	SY Scoop	23	41	SY221182	29	44	SC 115-9	37
12	SY224405	35	17	Organa	7	40	SY Loona	25	45	Orcade	2
11	SY224445	43	18	KWS Agilis	24	39	SY223386	34	46	LG Capitol	6
10	SY223338	31	19	Paquita	11	38	KWS Lemuris	8	47	VIBY-værn 6RD	47
9	LG Capetown	12	20	Blanding	1	37	SY224444	46	48	MS-skoldplet	48
8	SY Kestrel	38	21	NOS 920.127-51	17	36	NOS 921.217-58	19	49	MS-ramularia	49
7	KWH1004	40	22	LGBU21-6262-A	20	35	Annemiek	4	50	MS-bygrust	50
6	KWS B181	21	23	SY223353	33	34	KWS Luddis	3	51	MS-meldug	51
5	NOS 920.127-70	18	24	SY223336	45	33	KWS B185	16	52	Celtic	52
4	NOS 924.1125H	41	25	NOS 920.119-55	13	32	NOS 920.127-88	15	53	Prestige	53
3	KW23-1034	39	26	SY Cheviot	28	31	SY224441	44		Vinterbyg Værn	
2	NOS 920.127-54	14	27	NOS Valverde	5	30	NOS 921.598-20B	42		Vinterbyg Værn	
1	SY Quantock	27	28	NOS 919.020-62	10	29	KWS Legendis	22		Vinterbyg Værn	
	Vinterbyg Værn			Vinterbyg Værn			Vinterbyg Værn			Vinterbyg Værn	
	1			2			3			4	
pcl.	sort	led	pcl.	sort	led	pcl.	sort	led	pcl.	sort	led

Jyndevad OBS 2026 sået 23/9-2025



pcl.	sort	led	pcl.	sort	led	pcl.	sort	led
	Hvede værn			Hvede værn			Rug værn	
63	RW62503	73	64	Blanding	1		Rug værn	
62	LGWU21-5367	52	65	NOS 519261.13	86		Rug værn	
61	LGWU229	81	66	KWS Espinum	89		Rug værn	
60	Sj U2112	50	67	RW42423	35	69	MS-brunrust	69
59	DLG Wheat Mix Bolero	95	68	Sj U0501	29	68	Vinterrug-værn	68
58	WPB 23.0062	59	69	RGT Hexton	13	67	KWS-H282	21
57	SCWU 2509	62	70	SEWC166	69	66	KWS Valentor	13
56	DLG Wheat Mix Power	58	71	RW42396	36	65	HYH-392	31
55	Oppenheimer	20	72	SJ B0333	78	64	KWS Rotor	4
54	DLG Wheat Mix Booste	96	73	KWS Brise	12	63	HYH-397	46
53	RW42594	72	74	NOS 519177.17	84	62	HYH-376	24
52	KWS W506	63	75	Bright	4	61	KWS Berado	3
51	Sj U0687	49	76	LG Gudrun	28	60	KWS-H287	67
50	WPB Bohlin	32	77	LG Initial	6	59	HYH-375+10%popul	58
49	KWS W498	39	78	RW42563	74	58	HYH-387	28
48	SJ U0914	80	79	LEU25.02.8	61	57	HYH-382+10%popul	55
47	KWS W504	40	80	NOS 519281.05	87	56	KWS-H274	64
46	HK-HvedeMix LowSep	90	81	KWS Scope	11	55	HYH-364+10% popu	34
45	NOS 517121.03	44	82	SU Horizon	54	54	KWS-H297	44
44	NOS 518113.14	47	83	SJ A2077	76	53	KWS Davidor	15
43	Kumpel	43	84	DLG Wheat Mix Top Brea	56	52	KWS-H278	18
42	NOS 518060.18	46	85	KWS W495	38	51	KWS-H295	42
41	NOS Woody	16	86	NOS Hvede Mix 2640	94	50	HYH-400	49
40	Sj U0003	48	87	NOS 519169.13	83	49	KWS Oligor	33
39	LG Ashe	51	88	NOS 517262.08	30	48	HYH-385	26
38	Br 13147a541	42	89	Kubik	8	47	KWS Rixor	12
37	KWS W517	66	90	Br 15091r91	60	46	HYH-389	29
36	Guinness	9	91	SJ U0542	79	45	DH909	54
35	SJ B0193	77	92	NOS Hvede Mix 2620	92	44	KWS Erebor	62
34	NOS 519095.02	82	93	KW 5970-9-22	70	43	KWS-H296	43
33	Champion	5	94	SY123737	53	42	DH1199	32
32	NOS Bullseye	17	95	AUK2003	41	41	KWS-H288	35
31	KWS Dawsum	7	96	KWS W507	64	40	HYH-387+10%pop	57
30	Pacman	10	97	Vinterhvede-værn	97	39	KWS-H273	63
29	Kvium	3	98	MS-septoria	98	38	HYH 343+10% pop	14
28	KWS Woodville	22	99	MS-brunrust	99	37	KWS-H280	19
27	WPB 22.913	33	100	MS-meldug	100	36	HYH-405	53
26	DSV323115	34	101	Anja	101	35	HYH-384	25
25	NOS Hvede Mix 2610	91	102	Substance	102	34	HYH327+10% population	8
24	LG Rebellion	26	103	Ambition	103	33	HYH-402	51
23	KWS Chime	23		Hvede værn		32	KWS Emphor	5
22	Lehmann	19		Triticale værn		31	KWS-H292	39
21	SU Hybingo	55	1	Sj 8501003	4	30	HYH-401	50
20	Bohr	14	2	Blanding	1	29	KWS-H285	65
19	NOS 517280.16	31	3	Sj 2538261	6	28	KWS-H294	41
18	KWS W488	37	4	Sj 1347110	5	27	HYH-374+10%popul	56
17	SJ A0520	75	5	Lumaco	3	26	HYH-390	30
16	NOS 517270.09	45	6	BICROSS	7	25	HYH-399	48
15	NOS 519181.05	85	7	Trias	2	24	KWS-H277	17
14	RW42549	71	8	Triticale-værn	8	23	KWS-H281	20
13	Vinterhvede-værn	2	9	MS-brunrust	9	22	KWS-H290	37
12	LG Kermit	21	10	MS-gulrust	10	21	J Hemming+10% populati	16
11	LG Defiance	27		Triticale værn		20	HYH-386+10%popul	61
10	NOS Hvede Mix 2630	93		Rug værn		19	U Perspectiv+10% popul	6
9	DSV323114	24	1	KWS-H291	38	18	HYH-386	27
8	SY Revolution	18	2	KWS-H283	22	17	SU Fred+10%popul	59
7	KWS W515	65	3	HYH-404	52	16	KWS Fidalgor	10
6	KWS W518	67	4	KWS-H298	45	15	KWS-H293	40
5	KWS W522	68	5	KWS-H286	66	14	Blanding	1
4	NOS Medley	15	6	HYH331+10% Pop	11	13	HYH-377+10%popul	60
3	NOS 519282.13	88	7	KWS Cursor	9	12	HYH-375	23
2	RW42378	25	8	KWS-H289	36	11	HYH-398	47
1	15BD1214K006	57	9	SU Arvalus+10% populatio	7	10	KWS Tayo	2
	Hvede værn			Rug værn			Rug værn	
pcl.	sort	led	pcl.	sort	led	pcl.	sort	led
	1			2			3	

Karise

JB7

Forsøgsansvarlig:

Østdansk Landboforening
Landbocentret, Planteavl
Center Alle 6
4683 Rønnede

Maja Folmer-Petersen

Tlf: 30681928

MFP@ostdansk.dk

Anders Vestergaard Nielsen

Tlf: 30247420

avn@ostdansk.dk

Forsøgsplacering:

Danish Agro

Køgevej 55

4653 Karise

GPS: 55.3198, 12.216446



Karise OBS 2026 sået d. 25/9-2025

Nord 

pcl.	sort	led	pcl.	sort	led	pcl.	sort	led	pcl.	sort	led
	Hvede Værn			Hvede Værn			RUG værn			RUG værn	
60	RGT Hexton	13	61	LEU25.02.8	61	63	HYH-397	46	64	DH909	54
59	Kvium	3	62	NOS Hvede Mix 2640	94	62	KWS-H285	65	65	KWS-H295	42
58	KWS Espinum	89	63	NOS 519282.13	88	61	HYH-398	47	66	KWS-H286	66
57	LG Rebellion	26	64	LGWU229	81	60	KWS-H293	40	67	HYH-405	53
56	DLG Wheat Mix Power	58	65	RW42396	36	59	HYH327+10% population	8	68	Vinterrug-værn	68
55	SU Horizon	54	66	Blanding	1	58	HYH331+10% Pop	11	69	MS-Brunrust	69
54	Kubik	8	67	LG Ashe	51	57	KWS Erebor	62		Vinterbyg Værn	
53	SJ B0193	77	68	DLG Wheat Mix Bolero	95	56	SU Hemming+10% population	16	53	Prestige	53
52	SJ A2077	76	69	NOS Hvede Mix 2620	92	55	KWS-H282	21	52	Celtic	52
51	SJ A0520	75	70	KWS W515	65	54	KWS-H283	22	51	MS-meldug	51
50	NOS 518060.18	46	71	Br 13147a541	42	53	SU Fred+10%popul	59	50	MS-bygrust	50
49	NOS 517262.08	30	72	KWS W498	39	52	SU Arvalus+10% population	7	49	MS-ramularia	49
48	KWS W517	66	73	RW42549	71	51	KWS-H290	37	48	MS-skoldplet	48
47	NOS 517270.09	45	74	Sj U0687	49	50	KWS-H273	63	47	VIBY-værn 6RD	47
46	WPB 23.0062	59	75	RW42378	25	49	KWS-H298	45	46	Blanding	1
45	Sj U0003	48	76	HK-HvedeMix LowSep	90	48	KWS Valentor	13	45	Annemiek	4
44	Bohr	14	77	NOS Hvede Mix 2630	93	47	KWS-H277	17	44	KWH1004	40
43	DLG Wheat Mix Booster	96	78	WPB 22.913	33	46	KWS Berado	3	43	NOS 919.016-59	9
42	KWS W504	40	79	RW42594	72	45	KWS-H297	44	42	NOS 921.217-58	19
41	Vinterhvede-værn	2	80	LG Initial	6	44	DH1199	32	41	SY Loona	25
40	SEWC166	69	81	Kumpel	43	43	HYH-386	27	40	SY223336	45
39	NOS 519181.05	85	82	KWS Woodville	22	42	KWS-H281	20	39	NOS 919.020-62	10
38	KWS W522	68	83	NOS 519177.17	84	41	KWS Rotor	4	38	NOS Valverde	5
37	DSV323115	34	84	KWS Dawsum	7	40	Blanding	1	37	NOS 920.127-54	14
36	SJ B0333	78	85	Guinness	9	39	KWS Emphor	5	36	SY223353	33
35	Sj U0501	29	86	KWS W518	67	38	KWS-H289	36	35	KWS Lemuris	8
34	SU Hybingo	55	87	LGWU21-5367	52	37	SU Perspektiv+10% populat	6	34	SY Cheviot	28
33	NOS 517121.03	44	88	SJ U0542	79	36	HYH-389	29	33	NOS 921.598-20B	42
32	NOS 519169.13	83	89	KW 5970-9-22	70	35	KWS Fidalgor	10	32	SY223338	31
31	SY Revolution	18	90	KWS W495	38	34	HYH-382+10%popul	55	31	SY221182	29
30	KWS Brise	12	91	NOS Hvede Mix 2610	91	33	KWS-H291	38	30	KWS Legendis	22
29	KWS W507	64	92	Lehmann	19	32	HYH-364+10% popu	34	29	SY Quantock	27
28	NOS 519261.13	86	93	15BD1214K006	57	31	HYH-377+10%popul	60	28	SY224444	46
27	NOS 519095.02	82	94	Champion	5	30	HYH-384	25	27	SY Kestrel	38
26	LG Defiance	27	95	KWS Chime	23	29	HYH-402	51	26	SY Sparoo	26
25	DLG Wheat Mix Top Bread	56	96	NOS 518113.14	47	28	KWS Oligor	33	25	LGBU21-6262-A	20
24	SJ U0914	80	97	Vinterhvede-værn	97	27	KWS-H296	43	24	KWS Luddis	3
23	Oppenheimer	20	98	MS-septoria	98	26	HYH-385	26	23	LG Capitol	6
22	Sj U2112	50	99	MS-brunrust	99	25	HYH-387	28	22	KWS B185	16
21	KWS W488	37	100	MS-meldug	100	24	KWS Davidor	15	21	SY223386	34
20	Pacman	10	101	Anja	101	23	HYH-375	23	20	NOS 920.127-88	15
19	RW62503	73	102	Substance	102	22	KWS Tayo	2	19	SY Zoomba	30
18	LG Kermit	21	103	Ambition	103	21	HYH-375+10%popul	58	18	NOS 920.127-70	18
17	Bright	4		Hvede værn		20	KWS-H292	39	17	SY Scoop	23
16	AUK2003	41		Triticale værn		19	HYH-376	24	16	Paquita	11
15	NOS Medley	15	1	Trias	2	18	KWS-H287	67	15	NOS 924.1125H	41
14	NOS Bullseye	17	2	Sj 2538261	6	17	HYH-392	31	14	SY224441	44
13	NOS 517280.16	31	3	Blanding	1	16	KWS-H280	19	13	Orcade	2
12	SCWU 2509	62	4	Lumaco	3	15	HYH-399	48	12	NOS 920.127-51	17
11	Br 15091r91	60	5	Sj 1347110	5	14	HYH-374+10%popul	56	11	KWS B181	21
10	RW42423	35	6	Sj 8501003	4	13	KWS-H274	64	10	SY224445	43
9	DSV323114	24	7	BICROSS	7	12	HYH-401	50	9	LG Capetown	12
8	RW42563	74	8	Triticale-værn	8	11	KWS Rixor	12	8	KWS Agilis	24
7	SY123737	53	9	MS-brunrust	9	10	KWS-H294	41	7	SY224405	35
6	KWS Scope	11	10	MS-gulrust	10	9	KWS Cursor	9	6	SC 115-9	37
5	NOS Woody	16		Triticale værn		8	HYH 343+10% pop	14	5	NOS 922.1009H	36
4	WPB Bohlin	32		RUG værn		7	HYH-386+10%popul	61	4	Organa	7
3	NOS 519281.05	87	1	KWS-H278	18	6	KWS-H288	35	3	KW23-1034	39
2	KWS W506	63	2	HYH-400	49	5	HYH-390	30	2	KWH1005	32
1	LG Gudrun	28	3	HYH-404	52	4	HYH-387+10%pop	57	1	NOS 920.119-55	13
	Hvede Værn			RUG værn			RUG værn			Vinterbyg Værn	
pcl.	1 sort	led	pcl.	2 sort	led	pcl.	3 sort	led	pcl.	4 sort	led

Koldkærgård

JB7

Forsøgsansvarlig:

Teknologisk

Koldkærgård

Agro Foodpark 14

8200 Århus N

Helle Marcer Rasmussen

Tlf: 72203391

helr@teknologisk.dk

Michael Erlang-Nielsen

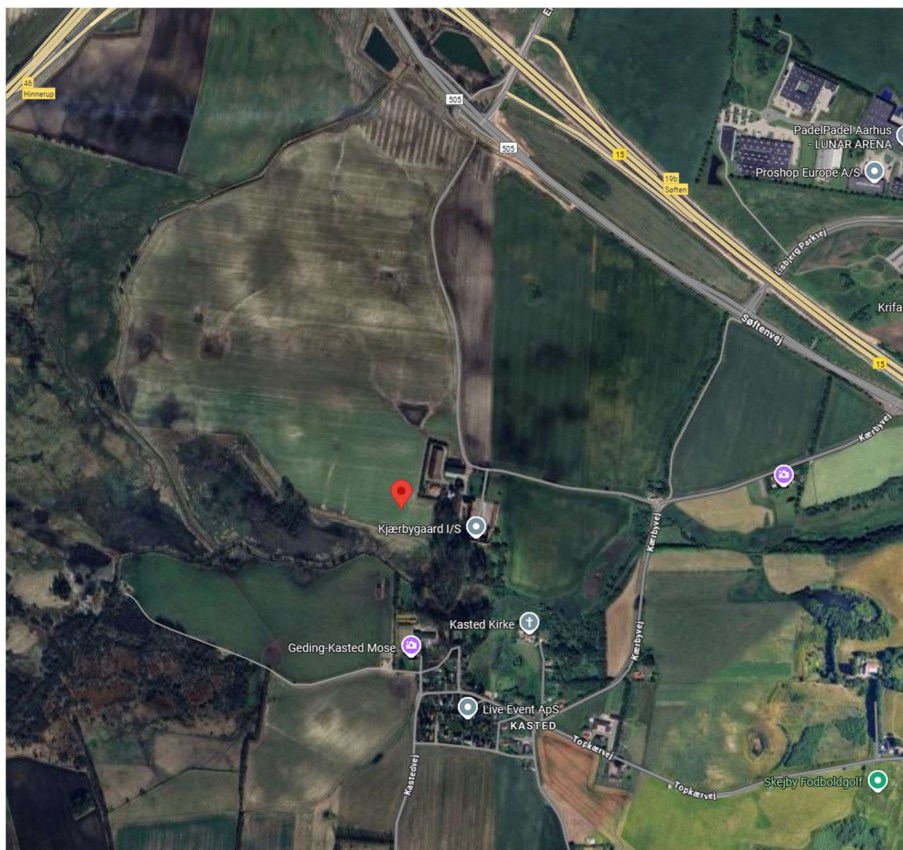
mie@teknologisk.dk

Forsøgsplacering:

Ved Kærbyvej 11

8200 Aarhus

GPS: 56.21156, 10.12653



Koldkærgård OBS 2026 sået d. 3/10-2025

pcl.	sort	led	pcl.	sort	led	pcl.	sort	led	pcl.	sort	led
	Hvede Værn			Hvede Værn			RUG værn			RUG værn	
60	NOS 519181.05	85	61	DLG Wheat Mix Top Bread	56	63	KWS Oligor	33	64	HYH-402	51
59	KWS W507	64	62	NOS Hvede Mix 2610	91	62	Blanding	1	65	KWS-H289	36
58	KWS Dawsum	7	63	SU Horizon	54	61	HYH327+10% population	8	66	KWS Rixor	12
57	RW42563	74	64	SCWU 2509	62	60	KWS-H278	18	67	KWS-H274	64
56	KWS W504	40	65	SU Hybingo	55	59	KWS Valentor	13	69	MS-brunnrust	69
55	KWS W517	66	66	Guinness	9	58	KWS-H285	65	68	Vinterrug-værn	68
54	SJ U0542	79	67	Sj U2112	50	57	KWS-H282	21		Vinterbyg Værn	
53	NOS 519095.02	82	68	RW42549	71	56	HYH-384	25	53	Prestige	53
52	RGT Hexton	13	69	KWS Woodville	22	55	SU Hemming+10% population	16	52	Celtic	52
51	RW62503	73	70	LG Gudrun	28	54	HYH-364+10% popu	34	51	MS-meldug	51
50	Champion	5	71	SEWC166	69	53	SU Arvalus+10% population	7	50	MS-bygrust	50
49	NOS Bullseye	17	72	KW 5970-9-22	70	52	DH909	54	49	MS-ramularia	49
48	NOS Hvede Mix 2620	92	73	SY123737	53	51	KWS Tayo	2	48	MS-skoldplet	48
47	DSV323115	34	74	AUK2003	41	50	KWS-H281	20	47	VIBY-værn 6RD	47
46	NOS 519177.17	84	75	Kumpel	43	49	HYH-400	49	46	Blanding	1
45	NOS Hvede Mix 2630	93	76	NOS Woody	16	48	HYH-387	28	45	SY221182	29
44	Bohr	14	77	LG Rebellion	26	47	KWS-H295	42	44	LG Capetown	12
43	Kvium	3	78	SY Revolution	18	46	HYH-382+10%popul	55	43	NOS Valverde	5
42	Sj U0501	29	79	LG Defiance	27	45	KWS-H296	43	42	NOS 919.016-59	9
41	WPB Bohlin	32	80	RW42396	36	44	HYH 343+10% pop	14	41	KWS Legendis	22
40	LEU25.02.8	61	81	RW42594	72	43	KWS-H288	35	40	SY Cheviot	28
39	Sj U0003	48	82	SJ B0333	78	42	KWS-H290	37	39	KWH1004	40
38	KWS W498	39	83	DLG Wheat Mix Booster	96	41	KWS-H286	66	38	KWS B185	16
37	LG Kermit	21	84	Kubik	8	40	KWS-H283	22	37	LG Capitol	6
36	Vinterhvede-værn	2	85	RW42378	25	39	KWS Emphor	5	36	SY Zoomba	30
35	Oppenheimer	20	86	NOS 519282.13	88	38	HYH331+10% Pop	11	35	SY Kestrel	38
34	NOS 518113.14	47	87	SJ A2077	76	37	HYH-375	23	34	NOS 919.020-62	10
33	KWS W515	65	88	Sj U0687	49	36	KWS-H273	63	33	Paquita	11
32	Blanding	1	89	NOS 519169.13	83	35	HYH-375+10%popul	58	32	KWH1005	32
31	LG Initial	6	90	SJ U0914	80	34	HYH-386+10%popul	61	31	SY223338	31
30	15BD1214K006	57	91	NOS 517270.09	45	33	KWS Berado	3	30	NOS 920.127-54	14
29	KWS Chime	23	92	Br 13147a541	42	32	KWS-H291	38	29	NOS 924.1125H	41
28	NOS 519281.05	87	93	KWS W522	68	31	HYH-390	30	28	NOS 922.1009H	36
27	KWS Scope	11	94	NOS Hvede Mix 2640	94	30	HYH-399	48	27	Organa	7
26	LGWU21-5367	52	95	NOS 517262.08	30	29	KWS-H287	67	26	Orcade	2
25	Bright	4	96	NOS 518060.18	46	28	KWS Fidalgor	10	25	NOS 921.217-58	19
24	WPB 23.0062	59	97	Vinterhvede-værn	97	27	SU Perspektiv+10% populat	6	24	SY224405	35
23	Br 1509191	60	98	MS-septoria	98	26	KWS-H292	39	23	KWS Luddis	3
22	KWS W506	63	99	MS-brunnrust	99	25	HYH-376	24	22	KWS Agilis	24
21	Lehmann	19	100	MS-meldug	100	24	HYH-398	47	21	SY223336	45
20	HK-HvedeMix LowSep	90	101	Anja	101	23	HYH-377+10%popul	60	20	SY Loona	25
19	DLG Wheat Mix Power	58	102	Substance	102	22	KWS-H277	17	19	KWS B181	21
18	KWS Brise	12	103	Ambition	103	21	KWS-H293	40	18	SY224444	46
17	SJ B0193	77		Hvede værn		20	KWS-H297	44	17	Annemiek	4
16	KWS W495	38		Triticale værn		19	KWS Davidor	15	16	NOS 920.127-51	17
15	LGWU229	81	1	Lumaco	3	18	HYH-386	27	15	KW23-1034	39
14	SJ A0520	75	2	Trias	2	17	HYH-404	52	14	NOS 920.127-70	18
13	WPB 22.913	33	3	Sj 8501003	4	16	HYH-387+10%pop	57	13	NOS 920.119-55	13
12	NOS Medley	15	4	Sj 1347110	5	15	HYH-405	53	12	NOS 921.598-20B	42
11	NOS 519261.13	86	5	BICROSS	7	14	KWS-H294	41	11	KWS Lemuris	8
10	Pacman	10	6	Blanding	1	13	HYH-374+10%popul	56	10	SY223386	34
9	DSV323114	24	7	Sj 2538261	6	12	KWS Cursor	9	9	SY224441	44
8	DLG Wheat Mix Bolero	95	8	Triticale-værn	8	11	HYH-392	31	8	SY223353	33
7	RW42423	35	9	MS-brunnrust	9	10	KWS Rotor	4	7	SY Sparoo	26
6	KWS W518	67	10	MS-gulrust	10	9	HYH-401	50	6	SC 115-9	37
5	NOS 517121.03	44		Triticale værn		8	HYH-385	26	5	SY Quantock	27
4	LG Ashe	51		RUG værn		7	HYH-397	46	4	SY Scoop	23
3	NOS 517280.16	31	1	KWS Erebor	62	6	SU Fred+10%popul	59	3	NOS 920.127-88	15
2	KWS W488	37	2	DH1199	32	5	KWS-H298	45	2	SY224445	43
1	KWS Espinum	89	3	KWS-H280	19	4	HYH-389	29	1	LGBU21-6262-A	20
	Hvede Værn			RUG værn			RUG værn			Vinterbyg Værn	

Refsvindinge

JB 5

Forsøgsansvarlig:

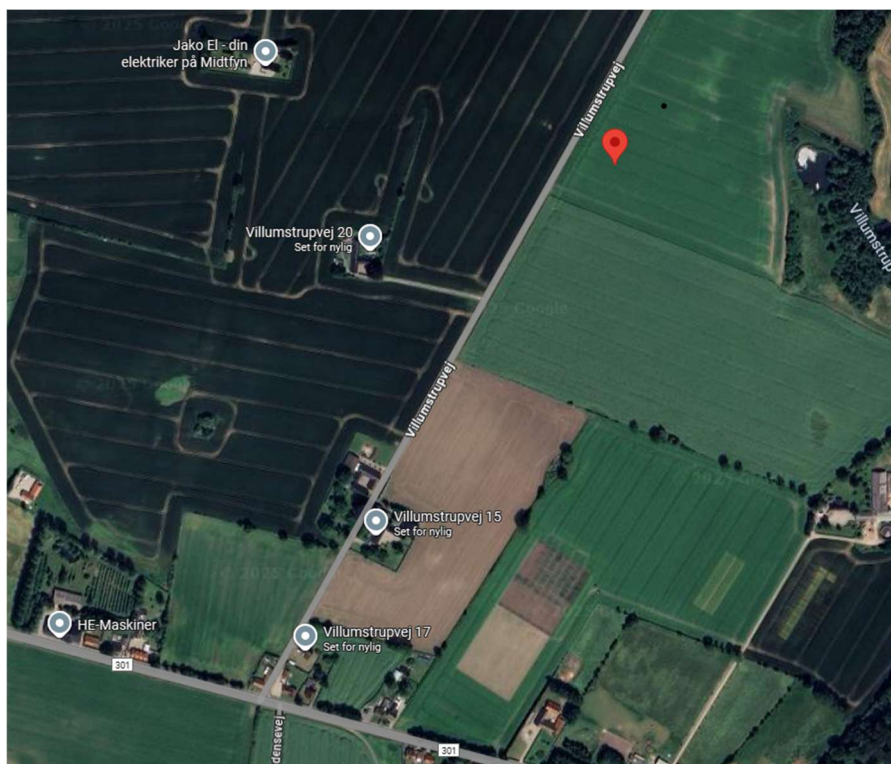
Patriotisk Selskab
Ørbækvej 276
5220 Odense

Morten Holmgaard
Tlf: 63155439
mho@patriotisk.dk

Anne-Sofie Dahl Jørgensen
Tlf: 81772634
asj@patriotisk.dk

Forsøgsplacering:

Ved Villumstrupvej 20
5853 Ørbæk
GPS: 55.283257, 10.639423



Refsvindinge OBS 2026 sået d. 26/9-2025

Sådato: 26-09-2025			4 kolonner 48 m X 94,5 m								
behandling spor			behandling spor			behandling spor			behandling spor		
pcl.	sort	led	pcl.	sort	led	pcl.	sort	led	pcl.	sort	led
Hvede Værn			Hvede Værn			RUG værn			RUG værn		
60	DLG Wheat Mix Booster	96	61	LEU25.02.8	61	63	KWS-H283	22	64	KWS-H282	21
59	KWS W507	64	62	DLG Wheat Mix Bolero	95	62	HYH-386	27	65	HYH-399	48
58	SJ B0193	77	63	SY123737	53	61	KWS Oligor	33	66	KWS-H286	66
57	KWS W522	68	64	LG Defiance	27	60	HYH-404	52	67	KWS Erebor	62
56	KWS W495	38	65	LGWU21-5367	52	59	KWS-H278	18	69	MS-brunnust	69
55	KWS W504	40	66	NOS 519095.02	82	58	HYH-398	47	68	Vinterrug-værn	68
54	NOS Medley	15	67	KWS Brise	12	57	KWS-H277	17	Vinterbyg Værn		
53	AUK2003	41	68	KW 5970-9-22	70	56	KWS-H292	39	53	Prestige	53
52	SU Horizon	54	69	KWS W518	67	55	KWS-H274	64	52	Celtic	52
51	SJ U2112	50	70	WPB 22.913	33	54	KWS-H288	35	51	MS-meldug	51
50	SJ U0501	29	71	Vinterhvede-værn	2	53	KWS Valentor	13	50	MS-bygrust	50
49	WPB Bohlin	32	72	DSV323115	34	52	HYH-376	24	49	MS-rumularia	49
48	SU Hybingo	55	73	NOS 517121.03	44	51	DH1199	32	48	MS-skoldplet	48
47	Br 1509191	60	74	RGT Hexton	13	50	HYH-392	31	47	VIBY-værn 6RD	47
46	SCWU 2509	62	75	NOS Hvede Mix 2640	94	49	KWS-H273	63	46	NOS 922.1009H	36
45	SJ B0333	78	76	LG Kermit	21	48	KWS-H290	37	45	NOS 921.598-20B	42
44	NOS Hvede Mix 2620	92	77	Guinness	9	47	KWS Rixor	12	44	KWS Luddis	3
43	NOS 517280.16	31	78	RW42549	71	46	HYH-387	28	43	NOS 921.217-58	19
42	NOS 519281.05	87	79	KWS Dawsum	7	45	KWS-H291	38	42	SY224445	43
41	LGWU229	81	80	SJ A2077	76	44	HYH331+10% Pop	11	41	LG Capetown	12
40	Lehmann	19	81	Champion	5	43	HYH 343+10% popul	14	40	LGBU21-6262-A	20
39	SJ U0687	49	82	NOS 519261.13	86	42	SU Fred+10%popul	59	39	KWH1005	32
38	NOS 517270.09	45	83	RW42423	35	41	KWS Tayo	2	38	SY223336	45
37	NOS 519177.17	84	84	Blanding	1	40	HYH-374+10%popul	56	37	SY Quantock	27
36	NOS Hvede Mix 2610	91	85	WPB 23.0062	59	39	HYH-401	50	36	NOS 920.127-88	15
35	KWS Scope	11	86	NOS Bullseye	17	38	DH909	54	35	SY223353	33
34	RW62503	73	87	SEWC166	69	37	KWS Berado	3	34	SY224405	35
33	NOS Woody	16	88	KWS W517	66	36	HYH-375+10%popul	58	33	SY Scoop	23
32	Bohr	14	89	Bright	4	35	HYH-382+10%popul	55	32	NOS 920.127-70	18
31	KWS W488	37	90	LG Ashe	51	34	HYH-405	53	31	KWS Lemuris	8
30	HK-HvedeMix LowSep	90	91	NOS 519169.13	83	33	HYH-385	26	30	SY224444	46
29	KWS W515	65	92	KWS W506	63	32	HYH-364+10% popu	34	29	NOS 920.127-51	17
28	RW42396	36	93	KWS Espinum	89	31	Blanding	1	28	Paquita	11
27	NOS 518060.18	46	94	RW42594	72	30	HYH-390	30	27	SY223386	34
26	NOS Hvede Mix 2630	93	95	LG Rebellion	26	29	KWS-H289	36	26	NOS 920.119-55	13
25	15BD1214K006	57	96	SJ U0542	79	28	HYH-389	29	25	Anemiek	4
24	LG Initial	6	97	Vinterhvede-værn	97	27	HYH-375	23	24	SY Sparoo	26
23	NOS 517262.08	30	98	MS-septoria	98	26	HYH-386+10%popul	61	23	SY Zoomba	30
22	NOS 518113.14	47	99	MS-brunnust	99	25	HYH-387+10%pop	57	22	SY223338	31
21	RW42563	74	100	MS-meldug	100	24	KWS-H281	20	21	SC 115-9	37
20	KWS Chime	23	101	Anja	101	23	SU Hemming+10% population	16	20	KWS Legendis	22
19	Oppenheimer	20	102	Substance	102	22	SU Perspektiv+10% populat	6	19	KWS B181	21
18	DSV323114	24	103	Ambition	103	21	SU Anvalus+10% population	7	18	NOS 920.127-54	14
17	SJ U0914	80	Hvede værn			20	KWS-H280	19	17	NOS Valverde	5
16	SY Revolution	18	Triticale værn			19	HYH327+10% population	8	16	NOS 919.020-62	10
15	Kumpel	43	1	Sj 2538261	6	18	KWS-H297	44	15	Orcade	2
14	KWS Woodville	22	2	Lumaco	3	17	HYH-402	51	14	NOS 924.1125H	41
13	Br 13147a541	42	3	BICROSS	7	16	KWS Rotor	4	13	NOS 919.016-59	9
12	NOS 519282.13	88	4	Sj 1347110	5	15	KWS-H296	43	12	LG Capitol	6
11	DLG Wheat Mix Top Bread	56	5	Sj 8501003	4	14	KWS-H298	45	11	KW23-1034	39
10	DLG Wheat Mix Power	58	6	Trias	2	13	KWS-H293	40	10	KWH1004	40
9	Kubik	8	7	Blanding	1	12	KWS Emphor	5	9	SY224441	44
8	SJ A0520	75	8	Triticale-værn	8	11	KWS Fidalgor	10	8	SY Cheviot	28
7	NOS 519181.05	85	9	MS-brunnust	9	10	KWS Cursor	9	7	SY Kestrel	38
6	KWS W498	39	10	MS-gulrust	10	9	KWS Davidor	15	6	SY Loona	25
5	Pacman	10	Triticale værn			8	HYH-384	25	5	KWS Agilis	24
4	SJ U0003	48	RUG værn			7	HYH-400	49	4	Blanding	1
3	Kvium	3	1	KWS-H287	67	6	KWS-H295	42	3	KWS B185	16
2	RW42378	25	2	KWS-H285	65	5	HYH-377+10%popul	60	2	SY221182	29
1	LG Gudrun	28	3	KWS-H294	41	4	HYH-397	46	1	Organa	7
Hvede Værn			RUG værn			RUG værn			Vinterbyg Værn		
1			2			3			4		
pcl.	sort	led	pcl.	sort	led	pcl.	sort	led	pcl.	sort	led

Sejet

JB7

Forsøgsansvarlig:

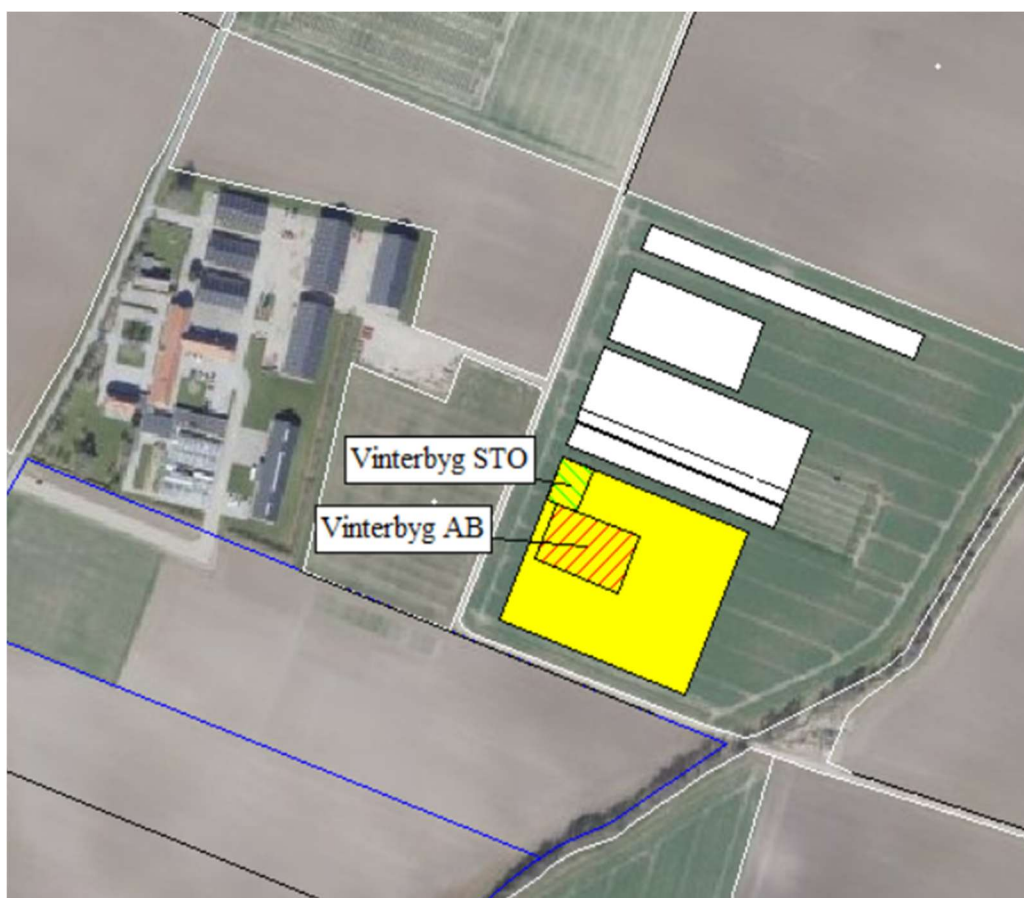
Sejet Planteforædling
Nørremarksvej 67, Sejet
8700 Horsens

Finn Borum
Tlf: 40213468
FBP@sejet.dk

Søren Houmann
Tlf: 20827778
sho@sejet.dk

Forsøgsplacering vinterbyg:

Nørremarksvej 67
8700 Horsens
GPS: 55.825938, 9.948293



Sejet OBS 2026 vinterbyg sået d. 20/9-2025

N 

1				
2	10 NOS 919.020-62	5 NOS VALVERDE	41 NOS 924.1125H	
3	15 NOS 920.127-88	46 SY224444	21 KWS B181	
4	34 SY223386	29 SY BARNABUS	6 LG CAPITOL	
5	43 SY224445	27 SY QUANTOCK	42 NOS 921.598-20B	
6	13 NOS 920.119-55	24 KWS AGILIS	11 PAQUITA	
7	17 NOS 920.127-51	35 SY224405	4 ANNEMIEK	
8	25 SY LOONA	38 SY KESTREL	36 NOS 922.1009H	
9	31 SY223338	28 SY CHEVIOOT	12 LG CAPETOWN	
10	37 SC 115-9	40 KWH1004	9 NOS 919.016-59	
11	8 KWS LEMURIS	23 SY SCOOP	32 KWH1005	
12	18 NOS 920.127-70	22 KWS LEGENDIS	47 VIBY-VÆRN	
13	26 SY SPAROO	33 SY223353	48 MS-SKOLDPLET	
14	16 KWS B185	3 KWS LUDDIS	49 MS-RAMULARIA	
15	30 SY ZOOMBA	44 SY224441	50 MS-BYGRUST	
16	39 KW23-1034	2 ORCADE	51 MS-MELDUG	
17	45 SY COOPERNIC	19 NOS 921.217-58	52 CELTIC	
18	14 NOS 920.127-54	1 BLANDING 26	53 PRESTIGE	
19	7 ORGANA	20 LG CAPRICE		
20				

Sejet OBS 2026 triticale og rug sået 24/9-2025

Forsøgsplacering triticale og rug STO:

Bollervej 155, 8700 Horsens

GPS: 55.824849, 9.911138



	1	2	3	4	5	6	7	8
1	Værn-Trias	Værn-Trias						
2	4 Sj 8501003	3 Lumaco						
3	1 Blanding 26	5 Sj 1347110						
4	5 Sj 1347110	1 Blanding 26						
5	3 Lumaco	2 Trias						
6	7 Bicross	4 Sj 8501003						
7	6 Sj 2538261	6 Sj 2538261						
8	2 Trias	7 Bicross						
9	6 Sj 2538261	7 Bicross						
10	2 Trias	4 Sj 8501003						
11	4 Sj 8501003	6 Sj 2538261						
12	5 Sj 1347110	1 Blanding 26						
13	1 Blanding 26	5 Sj 1347110						
14	3 Lumaco	2 Trias						
15	7 Bicross	3 Lumaco						
16	Værn-Trias	Værn-Trias						
...								
66								
67	Værn-Trias	RUG-værn	RUG-værn	RUG-værn	RUG-værn	RUG-værn	RUG-værn	RUG-værn
68	TRIT STO 7 Bicross	Rug STO 4 KWS Rotor	38 KWS-H291	33 KWS-H271	55 HYH-382+10%pop	48 HYH-399	24 HYH-376	13 KWS Valentor
69	2 Trias	45 KWS-H298	62 KWS Erebor	34 HYH-364+10% pop	40 KWS-H293	10 KWS Fidalgor	18 KWS-H278	31 HYH-392
70	4 Sj 8501003	1 Blanding 26	50 HYH-401	35 KWS-H288	2 KWS Tayo	5 KWS Emphor	16 SU Hemming+10%	23 HYH-375
71	3 Lumaco	36 KWS-H289	27 HYH-386	41 KWS-H294	46 HYH-397	47 HYH-398	9 KWS Cursor	32 DH1199
72	5 Sj 1347110	43 KWS-H296	60 HYH-377+10%popu	57 HYH-387+10%pop	51 HYH-402	3 KWS Berado	26 HYH-385	11 HYH331+10% Pop
73	1 Blanding 26	30 HYH-390	53 HYH-405	28 HYH-387	12 KWS Rixor	44 KWS-H297	6 SU Perspektiv+10%	22 KWS-H283
74	6 Sj 2538261	29 HYH-389	61 HYH-386+10%popu	59 SU Fred+10%popu	56 HYH-374+10%pop	25 HYH-384	64 KWS-H274	21 KWS-H282
75	8 Triticale-værn	7 SU Arvalus+10% pop	66 KWS-H286	17 KWS-H277	67 KWS-H287	49 HYH-400	8 HYH327+10% pop	68 Vinterrug-værn
76	9 MS-brunrust	63 KWS-H273	20 KWS-H281	65 KWS-H285	42 KWS-H295	37 KWS-H290	14 HYH-343+10% pop	69 MS-brunrust
77	10 MS-gulrust	58 HYH-375+10%popu	19 KWS-H280	39 KWS-H292	15 KWS Davidor	54 DH909	52 HYH-404	RUG-værn
78	Trias	RUG-værn	RUG-værn	RUG-værn	RUG-værn	RUG-værn	RUG-værn	RUG-værn
79								
80								

Sejet OBS 2026 hvede sået d. 23/9-2025

GPS: 55.820007, 9.923514



16 og 34 er byttet ift oprindelig plan			N
16	17	18	
16 NOS WOODY	34 DSV323115	27 LG DEFIANCE	
92 NOS HVEDE MIX 2620	7 KWS DAWSUM	22 KWS WOODVILLE	
43 KUMPEL	15 NOS MEDLEY	88 NOS 519282.13	
33 WPB 22.913	12 KWS BRISE	11 KWS SCOPE	
77 SJ B0193	42 BR 13147A541	23 KWS CHIME	
21 LG KERMIT	44 NOS 517121.03	83 NOS 519169.13	
55 SU HYBINGO	86 NOS 519261.13	38 KWS W495	
81 LGWU229	8 KUBIK	56 DLG WHEAT MIX TOP BREA	
59 WPB 23.0062	45 NOS 517270.09	28 LG GUDRUN	
36 RW42396	17 NOS BULLSEYE	41 AUK2003	
90 HK-HVEDEMIX LOWSEP	40 KWS W504	54 SU HORIZON	
2 BLANDING 26	53 SY123737	51 LG ASHE	
57 SU JANOSIK	64 KWS W507	31 NOS 517280.16	
5 CHAMPION	19 LEHMANN	85 NOS 519181.05	
70 KW 5970-9-22	78 SJ B0333	62 SCWU 2509	
30 NOS 517262.08	72 RW42594	96 DLG WHEAT MIX BOOSTER	
95 DLG WHEAT MIX BOLERO	79 SJ U0542	74 RW42563	
60 BR 15091R91	4 BRIGHT	80 SJ U0914	
89 KWS ESPINUM	65 KWS W515	94 NOS HVEDE MIX 2640	
93 NOS HVEDE MIX 2630	3 KVIUM	46 NOS 518060.18	
48 SJ U0003	49 SJ U0687	71 RW42549	
1 BLANDING 26	25 RW42378	52 LGWU21-5367	
84 NOS 519177.17	20 OPPENHEIMER	14 BOHR	
68 KWS W522	26 LG REBELLION	61 LEU25.02.8	
13 RGT HEXTON	10 PACMAN	66 KWS W517	
37 KWS W488	69 SEWC166	35 RW42423	
24 DSV323114	75 SJ A0520	97 VIHV-VÆRN	
91 NOS HVEDE MIX 2610	87 NOS 519281.05	98 MS-SEPTORIA	
6 LG INITIAL	9 GUINNESS	99 MS-BRUNRUST	
39 KWS W498	50 SJ U2112	100 MS-MELDUG	
82 NOS 519095.02	47 NOS 518113.14	101 ANJAPF 7661	
58 DLG WHEAT MIX POWER	76 SJA2077	102 SUBSTANCE SJ 7388006	
73 RW62503	63 KWS W506	103 AMBITION A7249.16	
18 SY REVOLUTION	32 WPB BOHLIN		
29 SJ U0501	67 KWS W518		

Tystofte

JB6

Forsøgsansvarlig:

TystofteFonden
Teglværksvej 10
4230 Skælskør

Gerhard Deneken
Tlf: 50808451
gde@Tystofte.dk

Sidsel Stein Kirkegaard
Tlf: 50808470
ssk@tystofte.dk

Forsøgsplacering:

Ved Teglværksvej 4
4230 Skælskør
GPS: 55.25271, 11.32832



Tystofte OBS 2026 sæt d. 26/9-2025

Pol.	Sort	Led	Pol.	Sort	Led	Pol.	Sort	Led	Pol.	Sort	Led	Pol.	Sort	Led	Pol.	Sort	Led	Pol.	Sort	Led	Pol.	Sort	Led	Pol.	Sort	Led	Pol.	Sort	Led	Pol.	Sort	Led																																																																																																																																																																																																																																																																											
1	Hvede VERN		2	Hvede VERN		3	Hvede VERN		4	Hvede VERN		5	RUG VERN		6	RUG VERN		7	Vinterdyg VERN		8	Vinterdyg VERN		9	Vinterdyg VERN		10	Vinterdyg VERN		11	Vinterdyg VERN		12	Vinterdyg VERN		13	Vinterdyg VERN		14	Vinterdyg VERN		15	Vinterdyg VERN		16	Vinterdyg VERN		17	Vinterdyg VERN		18	Vinterdyg VERN		19	Vinterdyg VERN		20	Vinterdyg VERN		21	Vinterdyg VERN		22	Vinterdyg VERN		23	Vinterdyg VERN		24	Vinterdyg VERN		25	Vinterdyg VERN		26	Vinterdyg VERN		27	Vinterdyg VERN		28	Vinterdyg VERN		29	Vinterdyg VERN		30	Vinterdyg VERN		31	Vinterdyg VERN		32	Vinterdyg VERN		33	Vinterdyg VERN		34	Vinterdyg VERN		35	Vinterdyg VERN		36	Vinterdyg VERN		37	Vinterdyg VERN		38	Vinterdyg VERN		39	Vinterdyg VERN		40	Vinterdyg VERN		41	Vinterdyg VERN		42	Vinterdyg VERN		43	Vinterdyg VERN		44	Vinterdyg VERN		45	Vinterdyg VERN		46	Vinterdyg VERN		47	Vinterdyg VERN		48	Vinterdyg VERN		49	Vinterdyg VERN		50	Vinterdyg VERN		51	Vinterdyg VERN		52	Vinterdyg VERN		53	Vinterdyg VERN		54	Vinterdyg VERN		55	Vinterdyg VERN		56	Vinterdyg VERN		57	Vinterdyg VERN		58	Vinterdyg VERN		59	Vinterdyg VERN		60	Vinterdyg VERN		61	Vinterdyg VERN		62	Vinterdyg VERN		63	Vinterdyg VERN		64	Vinterdyg VERN		65	Vinterdyg VERN		66	Vinterdyg VERN		67	Vinterdyg VERN		68	Vinterdyg VERN		69	Vinterdyg VERN		70	Vinterdyg VERN		71	Vinterdyg VERN		72	Vinterdyg VERN		73	Vinterdyg VERN		74	Vinterdyg VERN		75	Vinterdyg VERN		76	Vinterdyg VERN		77	Vinterdyg VERN		78	Vinterdyg VERN		79	Vinterdyg VERN		80	Vinterdyg VERN		81	Vinterdyg VERN		82	Vinterdyg VERN		83	Vinterdyg VERN		84	Vinterdyg VERN		85	Vinterdyg VERN		86	Vinterdyg VERN		87	Vinterdyg VERN		88	Vinterdyg VERN		89	Vinterdyg VERN		90	Vinterdyg VERN		91	Vinterdyg VERN		92	Vinterdyg VERN		93	Vinterdyg VERN		94	Vinterdyg VERN		95	Vinterdyg VERN		96	Vinterdyg VERN		97	Vinterdyg VERN		98	Vinterdyg VERN		99	Vinterdyg VERN		100	Vinterdyg VERN	

Tølløse

Forsøgsansvarlig:

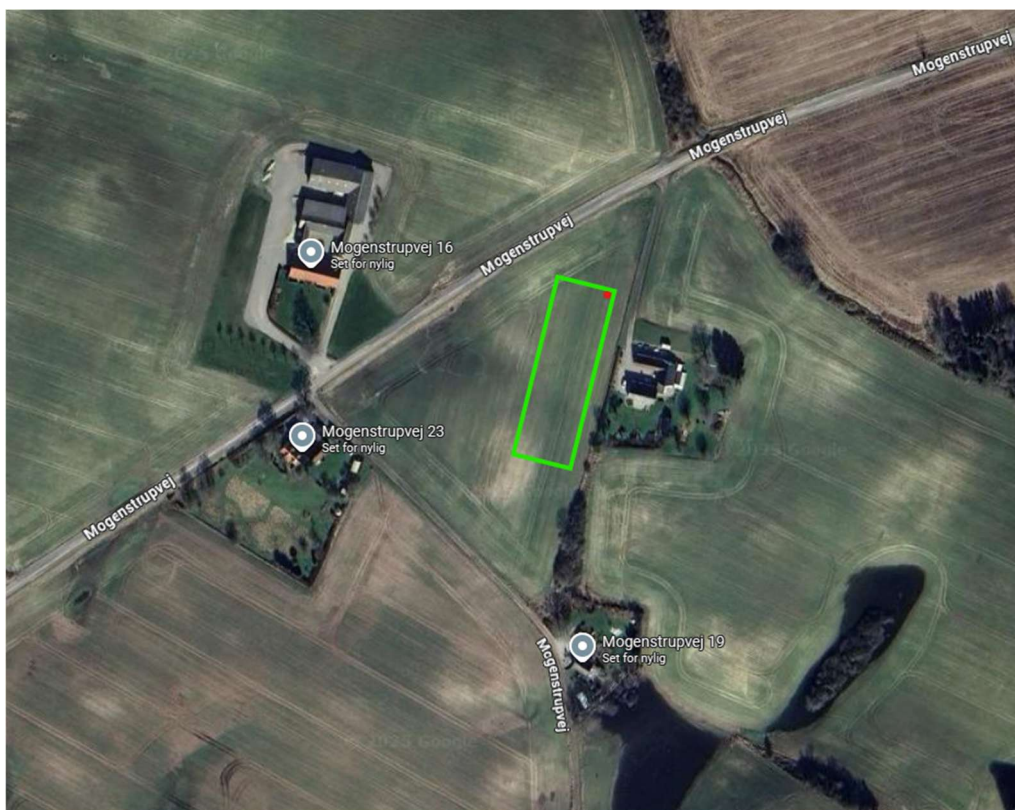
TystofteFonden
Teglværksvej 10
4230 Skælskør

Gerhard Deneken
Tlf: 50808451
gde@Tystofte.dk

Sidsel Stein Kirkegaard
Tlf: 50808470
ssk@tystofte.dk

Forsøgsplacering:

Ved Mogenstrupvej 19
4420 Regstrup
GPS 56.62921, 11.62318



Tølløse OBS 2026 sået 20/10-2025

pcl.	sort	led	pcl.	sort	led	pcl.	sort	led	pcl.	sort	led
	Hvede Værm			Hvede Værm			RUG værm			RUG værm	
60	NOS Hvede Mix 2640	94	61	LEU25.02.8	61	63	SU Arvalus+10% population	7	64	HYH-375	23
59	SCWU 2509	62	62	NOS Medley	15	62	KWS-H282	21	65	HYH-386	27
58	NOS Bullseye	17	63	WPB 23.0062	59	61	KWS Rotor	4	66	KWS Valentor	13
57	Sj U0687	49	64	RGT Hexton	13	60	HYH-405	53	67	HYH331+10% Pop	11
56	Bohr	14	65	KWS W506	63	59	SU Fred+10%popul	59	68	Vinterrug-værm	68
55	Oppenheimer	20	66	WPB 22.913	33	58	KWS-H298	45	69	MS-brunnrust	69
54	SY Revolution	18	67	Blanding	1	57	HYH327+10% population	8		Vinterbyg Værm	
53	RW42396	36	68	Br 13147a541	42	56	HYH-402	51	53	Prestige	53
52	NOS Hvede Mix 2610	91	69	NOS 518060.18	46	55	HYH-382+10%popul	55	52	Celtic	52
51	KWS Espinum	89	70	SEWC166	69	54	KWS-H295	42	51	MS-meldug	51
50	NOS 517270.09	45	71	KW 5970-9-22	70	53	HYH-390	30	50	MS-bygrust	50
49	KWS W507	64	72	RW42549	71	52	KWS Emphor	5	49	MS-ramularia	49
48	KWS Woodville	22	73	AUK2003	41	51	HYH-374+10%popul	56	48	MS-skoldplet	48
47	Pacman	10	74	NOS 519169.13	83	50	HYH-364+10% popu	34	47	VIBY-værm 6RD	47
46	KWS W522	68	75	LG Gudrun	28	49	KWS-H273	63	46	SY Scoop	23
45	RW42563	74	76	Bright	4	48	SU Hemming+10% populat	16	45	SY Sparoo	26
44	KWS W495	38	77	KWS Checkmate	37	47	KWS-H281	20	44	Organa	7
43	RW42594	72	78	LG Rebellion	26	46	KWS-H297	44	43	NOS Valverde	5
42	RW42378	25	79	KWS Chime	23	45	HYH-401	50	42	NOS 920.127-88	15
41	LGWU229	81	80	Sj U2112	50	44	KWS-H290	37	41	SY223336	45
40	Sj U0501	29	81	NOS 519261.13	86	43	HYH-384	25	40	NOS 922.1009H	36
39	KWS W517	66	82	Guinness	9	42	KWS-H287	67	39	LGBU21-6262-A	20
38	NOS 519282.13	88	83	NOS 519281.05	87	41	KWS-H277	17	38	SY Kestrel	38
37	DLG Wheat Mix Bolero	95	84	Sj U0003	48	40	KWS Tayo	2	37	SY223386	34
36	15BD1214K006	57	85	Lehmann	19	39	DH1199	32	36	KWH1005	32
35	LG Kermit	21	86	SY123737	53	38	HYH-376	24	35	SY224445	43
34	WPB Bohlin	32	87	KWS W518	67	37	SU Perspectiv+10% populat	6	34	Annemiek	4
33	DSV323114	24	88	HK-HvedeMix LowSep	90	36	HYH-387	28	33	KWS B181	21
32	SU Hybingo	55	89	NOS Hvede Mix 2620	92	35	KWS Davidor	15	32	NOS 921.217-58	19
31	LG Defiance	27	90	NOS Woody	16	34	HYH 343+10% pop	14	31	NOS 924.1125H	41
30	NOS 517121.03	44	91	SJ U0914	80	33	HYH-397	46	30	SY Cheviot	28
29	DLG Wheat Mix Booster	96	92	RW42423	35	32	HYH-385	26	29	KWS Agilis	24
28	KWS W498	39	93	SJ A0520	75	31	KWS-H280	19	28	NOS 921.598-20B	42
27	Kumpel	43	94	KWS Dawsum	7	30	KWS-H293	40	27	KWS Luddis	3
26	SJ A2077	76	95	LG Initial	6	29	HYH-400	49	26	KWS Legendis	22
25	Champion	5	96	NOS 519177.17	84	28	KWS-H294	41	25	LG Capitol	6
24	Vinterhvede-værm	2	97	Vinterhvede-værm	97	27	KWS Berado	3	24	NOS 919.016-59	9
23	NOS 519095.02	82	98	MS-septoria	98	26	DH909	54	23	Paquita	11
22	SJ B0333	78	99	MS-brunnrust	99	25	KWS Fidalgor	10	22	NOS 919.020-62	10
21	SU Horizon	54	100	MS-meldug	100	24	KWS-H296	43	21	SY224441	44
20	NOS 518113.14	47	101	Anja	101	23	HYH-389	29	20	Blanding	1
19	KWS Scope	11	102	Substance	102	22	KWS-H278	18	19	KW23-1034	39
18	DLG Wheat Mix Top Bread	56	103	Ambition	103	21	KWS-H291	38	18	SC 115-9	37
17	NOS Hvede Mix 2630	93		Hvede værm		20	KWS-H285	65	17	Orcade	2
16	KWS W515	65		Triticale værm		19	KWS-H288	35	16	SY Quantock	27
15	Br 15091r91	60	1	Lumaco	3	18	KWS Cursor	9	15	SY223338	31
14	NOS 517262.08	30	2	Sj 2538261	6	17	KWS Erebor	62	14	LG Capetown	12
13	DSV323115	34	3	Sj 1347110	5	16	KWS-H283	22	13	KWS Lemuris	8
12	SJ U0542	79	4	Trias	2	15	KWS-H292	39	12	SY223353	33
11	NOS 517280.16	31	5	Blanding	1	14	KWS-H286	66	11	SY224444	46
10	DLG Wheat Mix Power	58	6	BICROSS	7	13	HYH-387+10%pop	57	10	NOS 920.127-51	17
9	KWS W504	40	7	Sj 8501003	4	12	KWS-H289	36	9	NOS 920.119-55	13
8	Kvium	3	8	Triticale-værm	8	11	HYH-404	52	8	NOS 920.127-54	14
7	KWS Brise	12	9	MS-brunnrust	9	10	Blanding	1	7	KWS B185	16
6	LG Ashe	51	10	MS-gulrust	10	9	HYH-386+10%popul	61	6	SY Zoomba	30
5	RW62503	73		Triticale værm		8	HYH-375+10%popul	58	5	KWH1004	40
4	SJ B0193	77		RUG værm		7	HYH-392	31	4	SY224405	35
3	LGWU21-5367	52	1	HYH-377+10%popul	60	6	HYH-399	48	3	SY Loona	25
2	Kubik	8	2	KWS Rixor	12	5	KWS-H274	64	2	SY221182	29
1	NOS 519181.05	85	3	KWS Oligor	33	4	HYH-398	47	1	NOS 920.127-70	18
	Hvede Værm			RUG værm			RUG værm			Vinterbyg Værm	

Nr. Åby

Forsøgsansvarlig:

Sejet Planteforædling
Nørremarksvvej 67, Sejet
8700 Horsens

Finn Borum (Hvede)
Tlf: 40213468
fbp@sejet.com

Søren Houmann
Tlf: 20827778
sho@sejet.dk

Forsøgsvært

Søren Banke
Gl. Landevej 92, Nr. Åby
5500 Middelfart
Bankesoeren@gmail.com
Tlf: 2445 3944

Forsøgsplacering:

Nørregaardsvej 1
5580 Nørre Aaby
GPS: 55.470490, 9.842341



